

**UCHWAŁA NR
RADY MIASTA LUBLIN**

z dnia 3 marca 2022 r.

w sprawie wydzierżawienia lub wynajmu nieruchomości Gminy Lublin

Na podstawie art. 18 ust. 2 pkt. 9 lit. a ustawy z dnia 8 marca 1990 r. o samorządzie gminnym (Dz. U. z 2021 r. poz. 1372 i 1834) i art. 13 ust. 1, art. 37 ust. 4 ustawy z dnia 21 sierpnia 1997 r. o gospodarce nieruchomościami (Dz. U. z 2021 r. poz. 1899 i 815) - Rada Miasta Lublin uchwala, co następuje:

§ 1

Wyraża się zgodę na wydzierżawienie lub wynajem na czas oznaczony do 5 lat nieruchomości stanowiących własność Gminy Lublin, określonych w załączniku będącym integralną częścią niniejszej uchwały.

§ 2

Wyraża się zgodę na odstąpienie od obowiązku przetargowego trybu zawarcia umów dzierżawy lub najmu nieruchomości, o których mowa w § 1.

§ 3

Wykonanie uchwały powierza się Prezydentowi Miasta Lublin.

§ 4

Uchwała wchodzi w życie z dniem podjęcia.

Przewodniczący Rady
Miasta Lublin

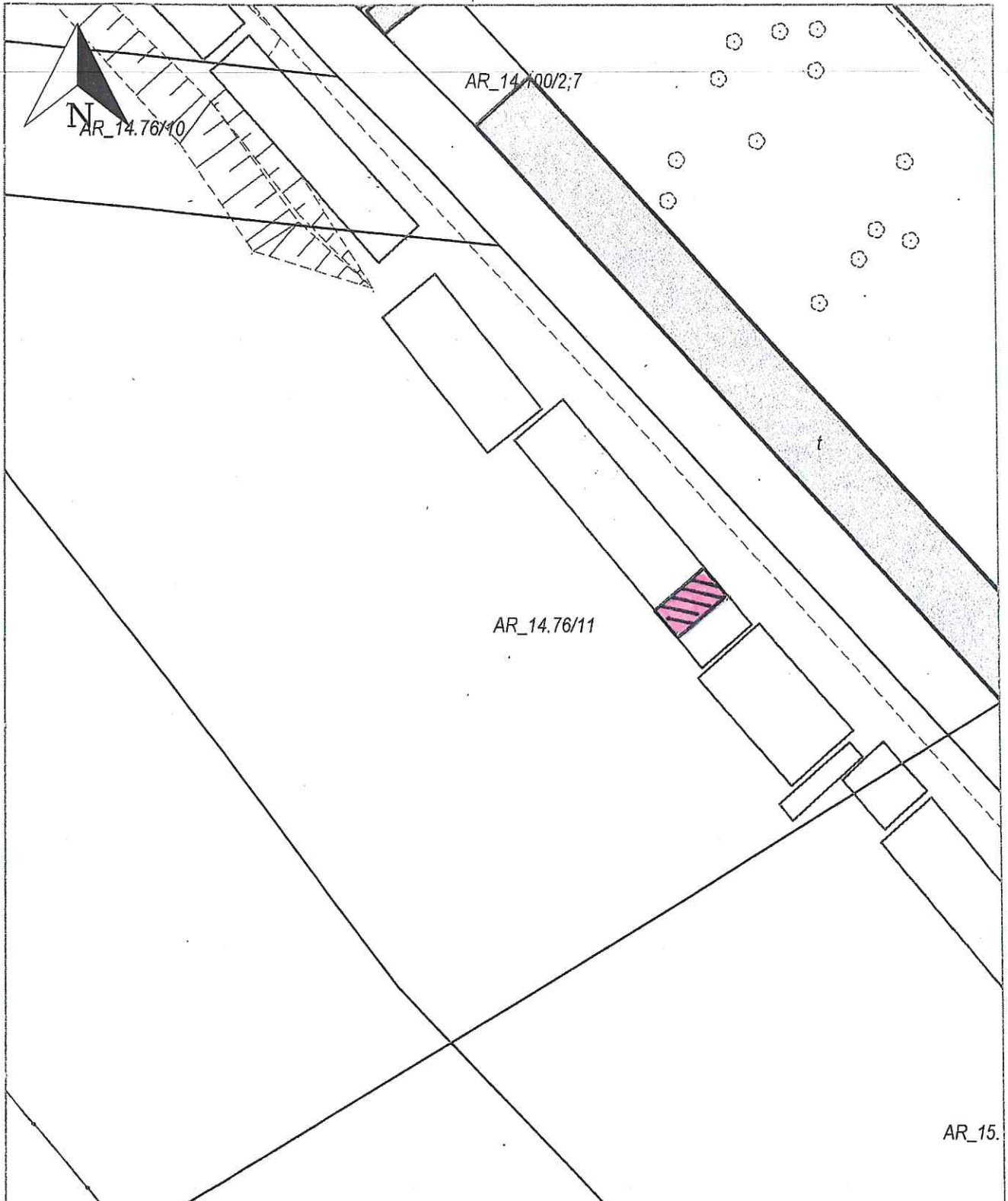
Jarosław Pakuła

Załącznik do Uchwały Nr.....
Rady Miasta Lublin
z dnia.....
w sprawie wydzierżawienia lub wynajmu nieruchomości Gminy Lublin

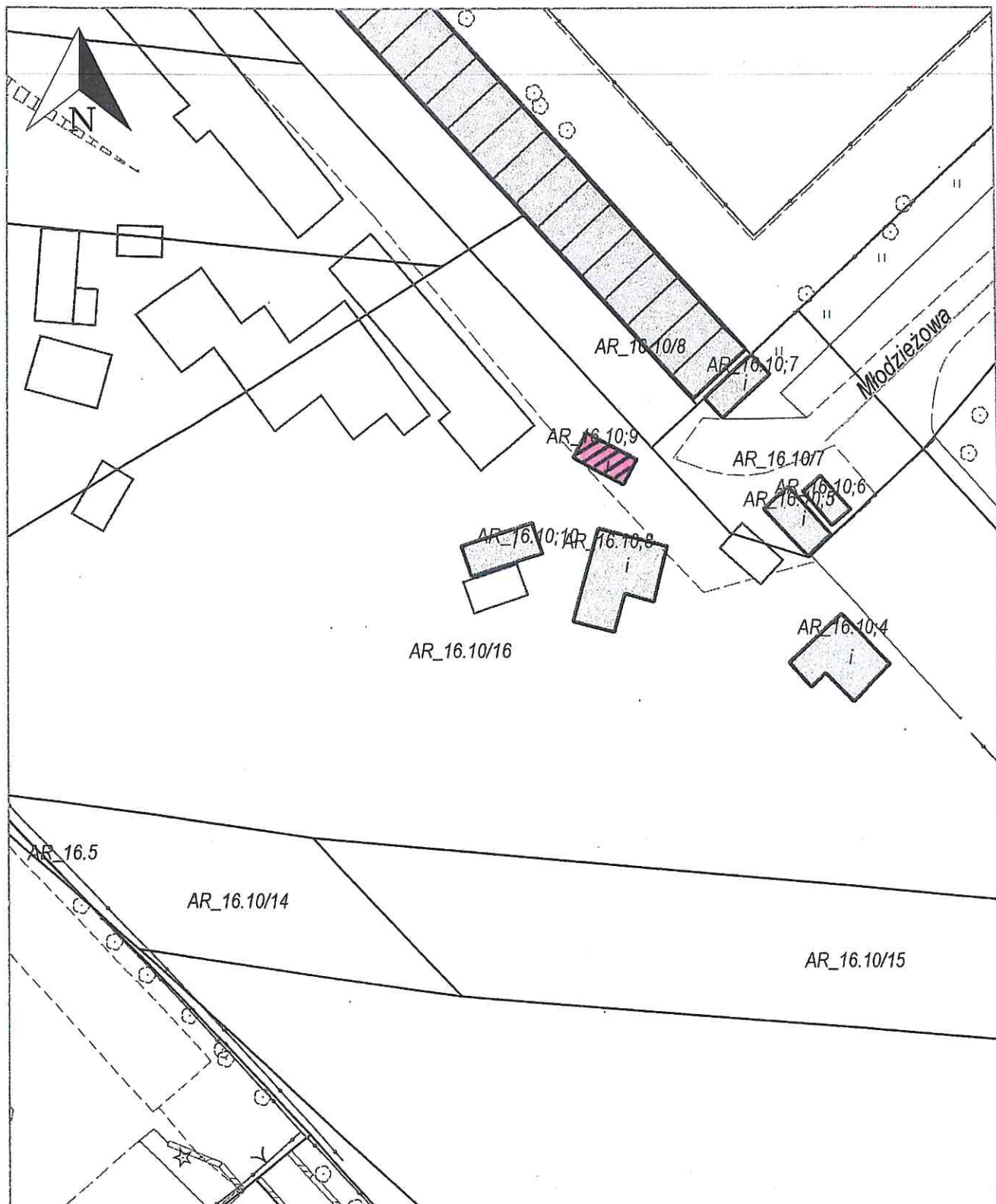
Lp	Oznaczenie nieruchomości wg ewidencji gruntów i księgi wieczystej	Pow. m²	Położenie nieruchomości
1	cz. dz. nr 76/11 (obr. 43, ark. 14, KW LU11/-----/--)	18	w pobliżu ul. Mariana Smoluchowskiego
2	cz. dz. nr 10/16 (obr. 43, ark. 16, KW LU11/-----/--)	10	w pobliżu ul. Zemborzyckiej
3	cz. dz. nr 10/16 (obr. 43, ark. 16, KW LU11/-----/--)	10	w pobliżu ul. Zemborzyckiej
4	cz. dz. nr 76/11 (obr. 43, ark. 14, KW LU11/-----/--)	18	w pobliżu ul. Mariana Smoluchowskiego
5	cz. dz. nr 1/17 (obr. 43, ark. 15, KW LU11/-----/--)	15	w pobliżu ul. Zemborzyckiej
6	cz. dz. nr 1/19 (obr. 43, ark. 15, KW LU11/-----/--)	15	w pobliżu ul. Zemborzyckiej
7	cz. dz. nr 76/9 (obr. 43, ark. 14, KW LU11/-----/--)	15	ul. Zbigniewa Herberta
8	cz. dz. nr 76/11 (obr. 43, ark. 14, KW LU11/-----/--)	21	w pobliżu ul. Mariana Smoluchowskiego
9	cz. dz. nr 76/9 (obr. 43, ark. 14, KW LU11/-----/--)	16	ul. Zbigniewa Herberta
10	cz. dz. nr 1/23 (obr. 43, ark. 15, KW LU11/-----/--)	21	w pobliżu ul. Zemborzyckiej
11	cz. dz. nr 1/19 (obr. 43, ark. 15, KW LU11/-----/--)	16	w pobliżu ul. Zemborzyckiej
12	cz. dz. nr 76/9 (obr. 43, ark. 14, KW LU11/-----/--)	20	ul. Zbigniewa Herberta
13	cz. dz. nr 10/16 (obr. 43, ark. 16, KW LU11/-----/--)	15	w pobliżu ul. Zemborzyckiej
14	cz. dz. nr 76/9 (obr. 43, ark. 14, KW LU11/-----/--)	10	ul. Zbigniewa Herberta
15	cz. dz. nr 76/11 (obr. 43, ark. 14, KW LU11/-----/--)	21	w pobliżu ul. Mariana Smoluchowskiego
16	cz. dz. nr 76/11 (obr. 43, ark. 14, KW LU11/-----/--)	15	w pobliżu ul. Mariana Smoluchowskiego
17	cz. dz. nr 76/11 (obr. 43, ark. 14, KW LU11/-----/--)	21	w pobliżu ul. Mariana Smoluchowskiego
18	cz. dz. nr 113/6 (obr. 43, ark. 10, KW LU11/-----/--)	7,6	w pobliżu ul. Eugeniusza Romera
19	cz. dz. nr 309 (obr. 31, ark. 1, KW LU11/-----/--)	108	w pobliżu ul. Jana Lisa
20	cz. dz. nr 147/4 (obr. 43, ark. 21, KW LU11/-----/--)	60	ul. Eugeniusza Romera
21	dz. nr 107 (obr. 34, ark. 5, KW LU11/-----/--)	8443	ul. Dolna Panny Marii
22	cz. dz. nr 201/16 (obr. 16, ark. 2, KW LU11/-----/--)	418	ul. Wirowa 9
23	cz. dz. nr 147/4 (obr. 43, ark. 21, KW LU11/-----/--)	110	ul. Eugeniusza Romera
24	cz. dz. nr 28/9 (obr. 25, ark. 6, KW LU11/-----/--)	100	Aleja Kraśnicka
25	cz. dz. nr 9/6 (obr. 38, ark. 3, KW LU11/-----/--)	63	ul. Turystyczna

26	dz. nr 55/3 (obr. 34, ark. 4, KW LU11/-----/--)	636	aleja Unii Lubelskiej 43 /ul. Przemysłowa 13
27	cz. dz. nr 18/1 (obr. 29, ark. 3, KW LU11/-----/--)	15	ul. Głęboka 1 /ul. Prezydenta Gabriela Narutowicza 85

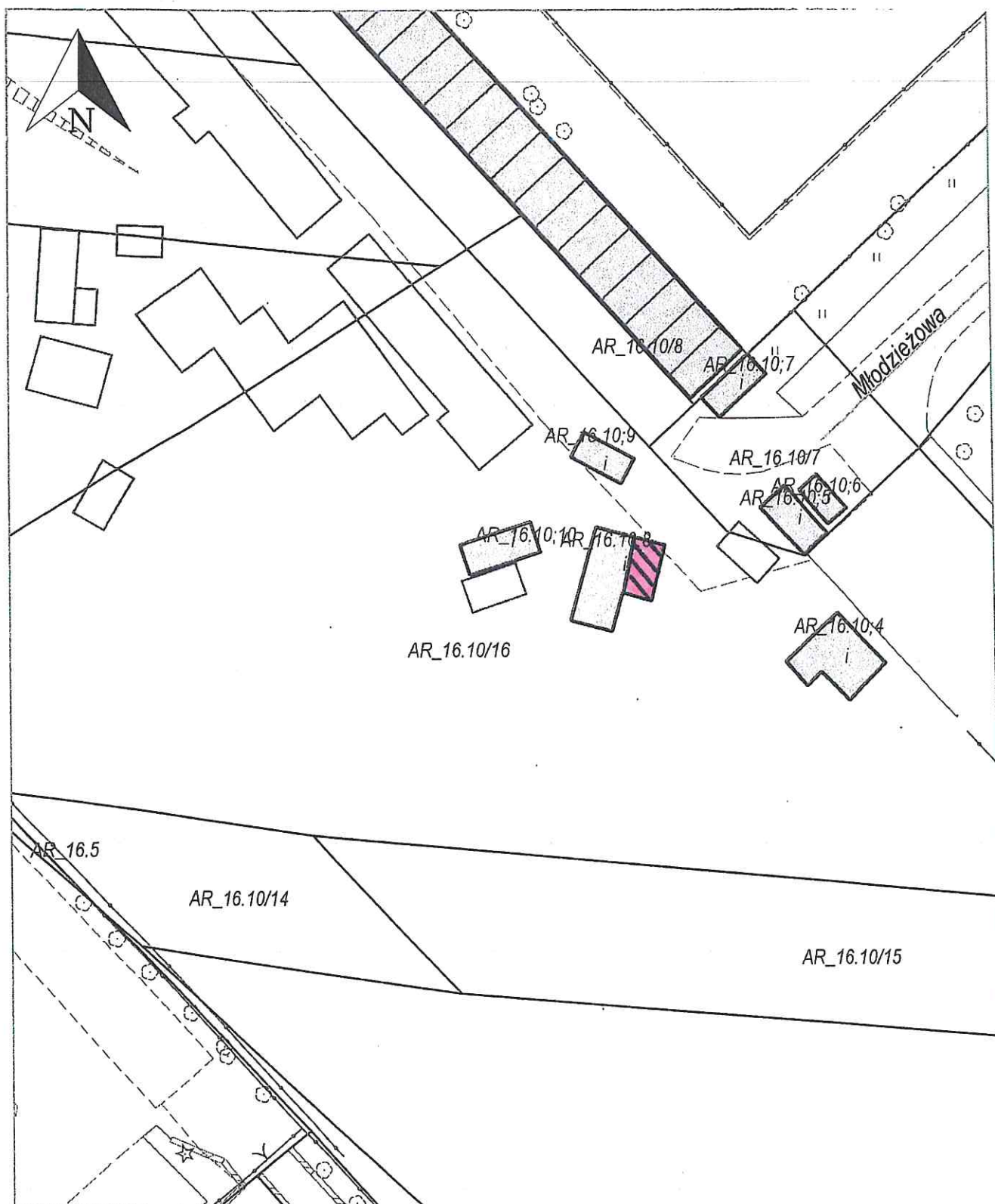
Załącznik graficzny Nr...1.....
do Uchwały Nr.....
Rady Miasta Lublin z dnia.....



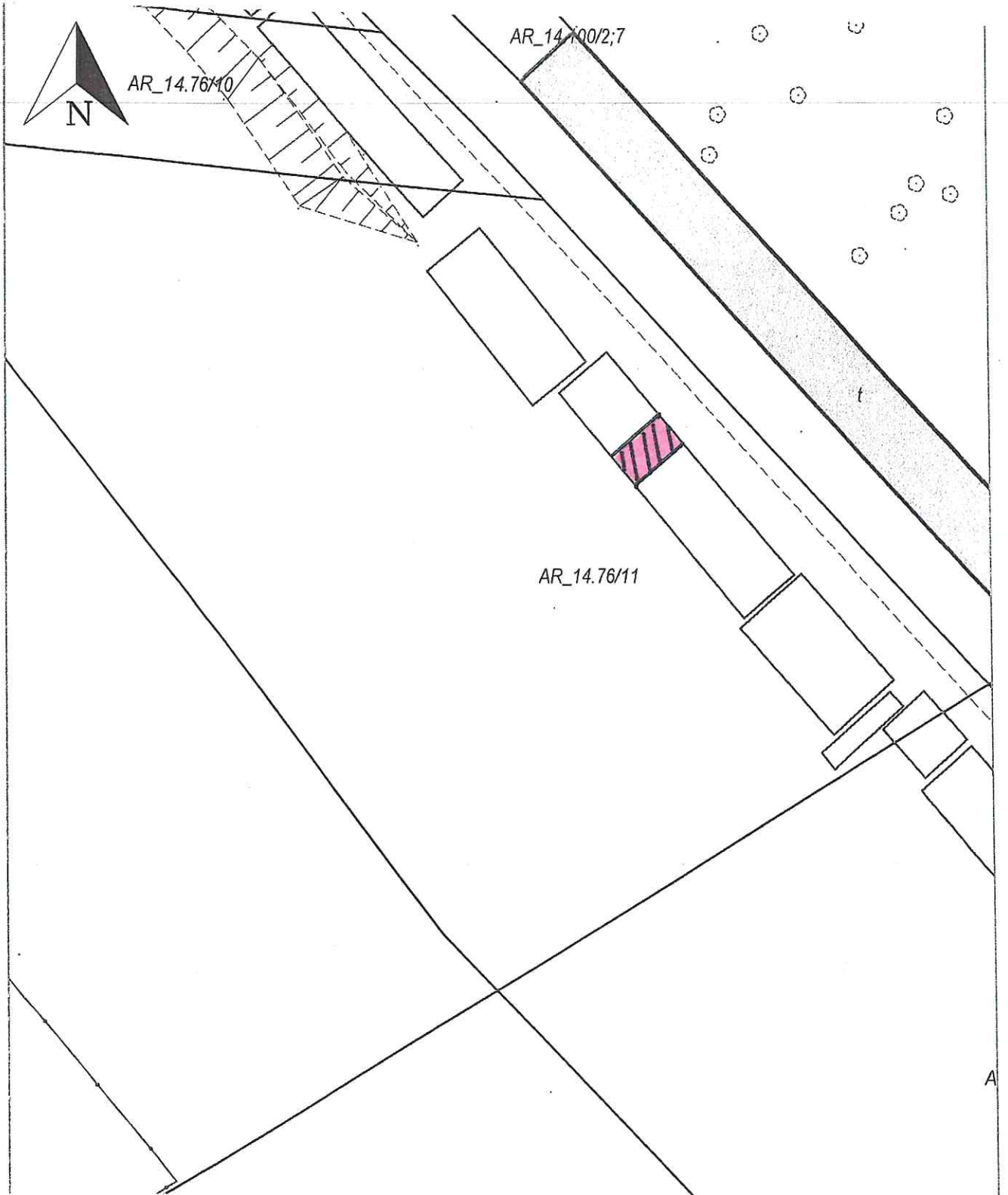
Załącznik graficzny Nr...2....
do Uchwały Nr.....
Rady Miasta Lublin z dnia.....



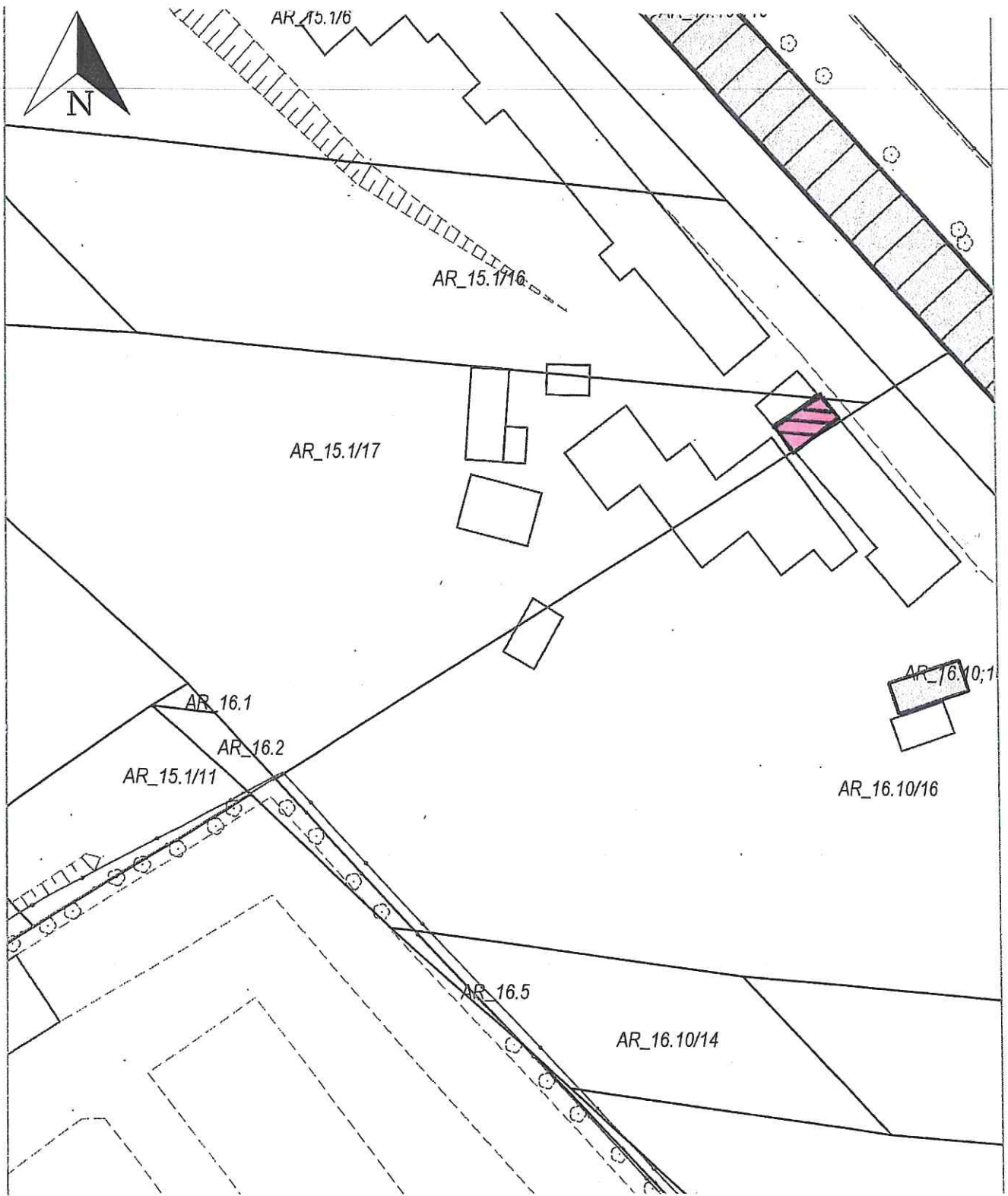
Załącznik graficzny Nr...3.....
do Uchwały Nr.....
Rady Miasta Lublin z dnia.....



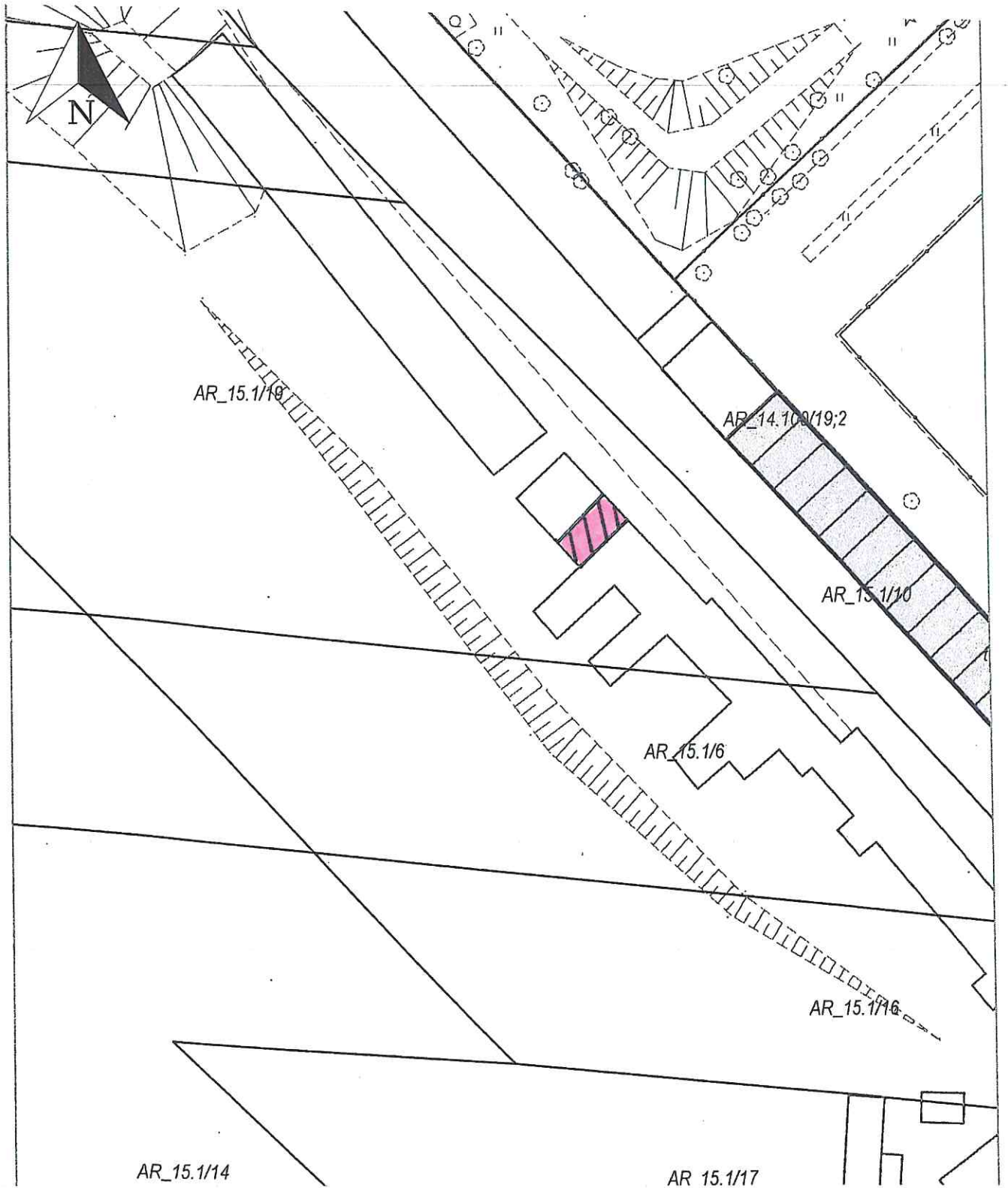
Załącznik graficzny Nr...4.....
do Uchwały Nr.....
Rady Miasta Lublin z dnia.....



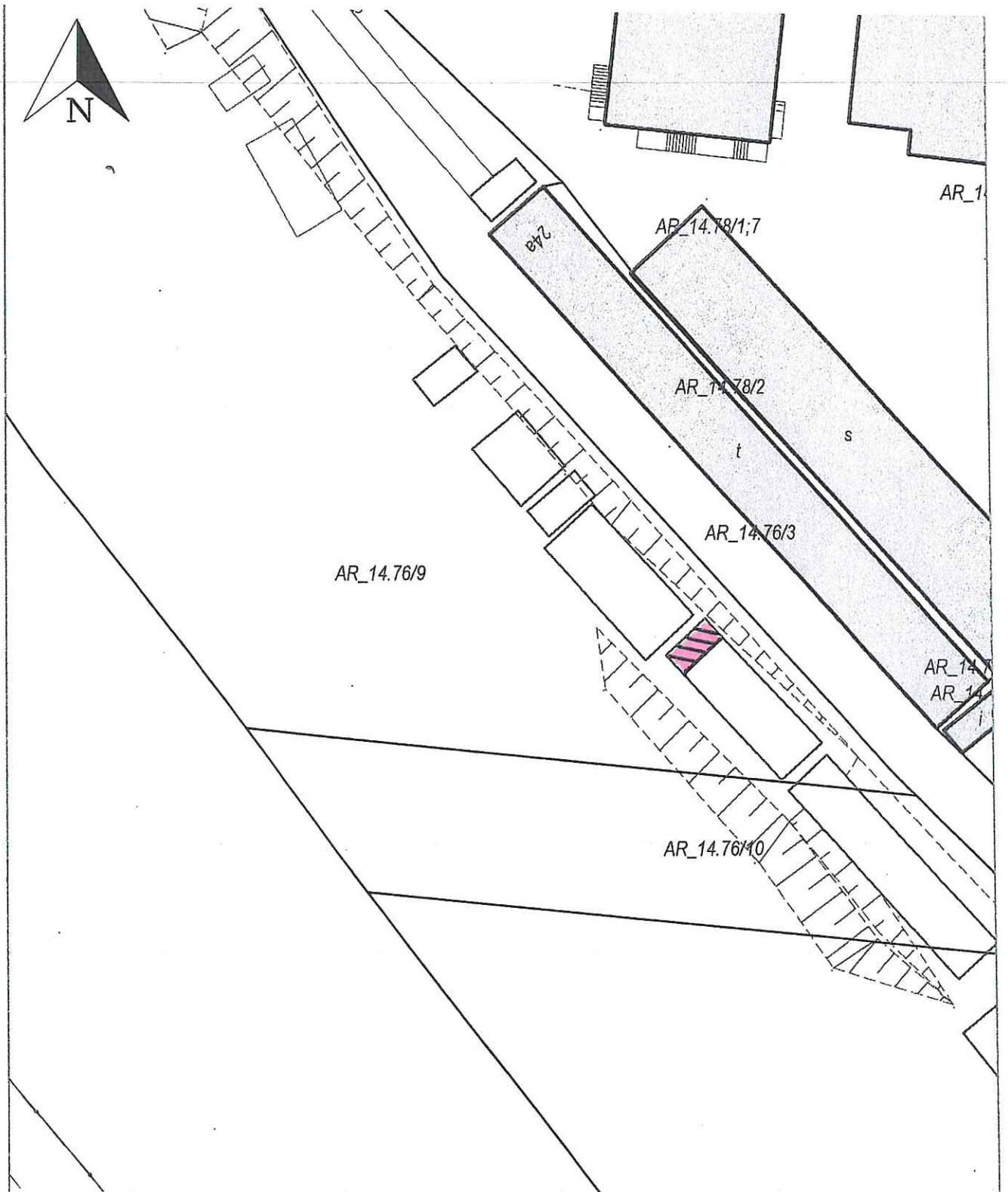
Załącznik graficzny Nr... 5.....
do Uchwały Nr.....
Rady Miasta Lublin z dnia.....



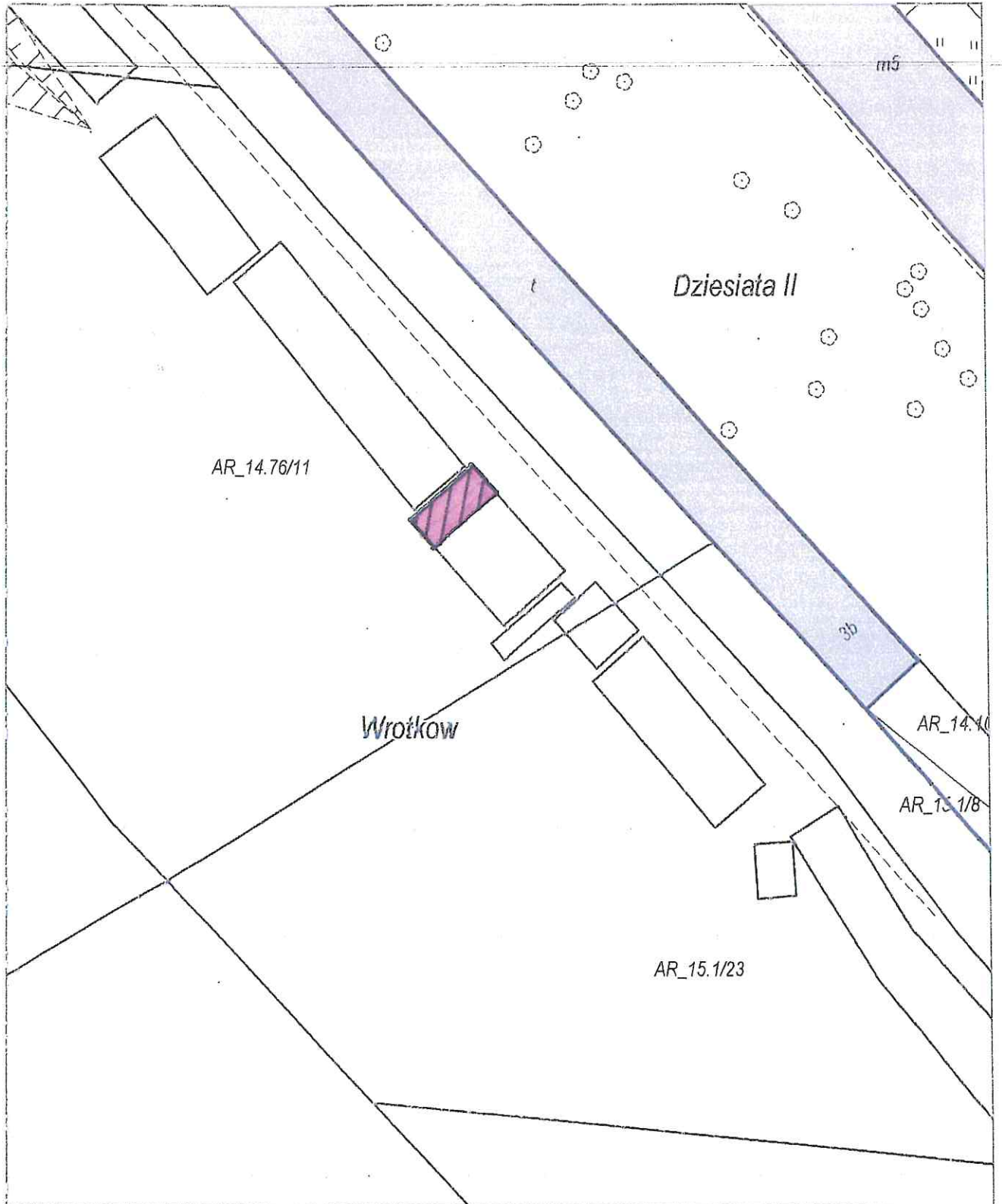
Załącznik graficzny Nr...6.....
do Uchwały Nr.....
Rady Miasta Lublin z dnia.....



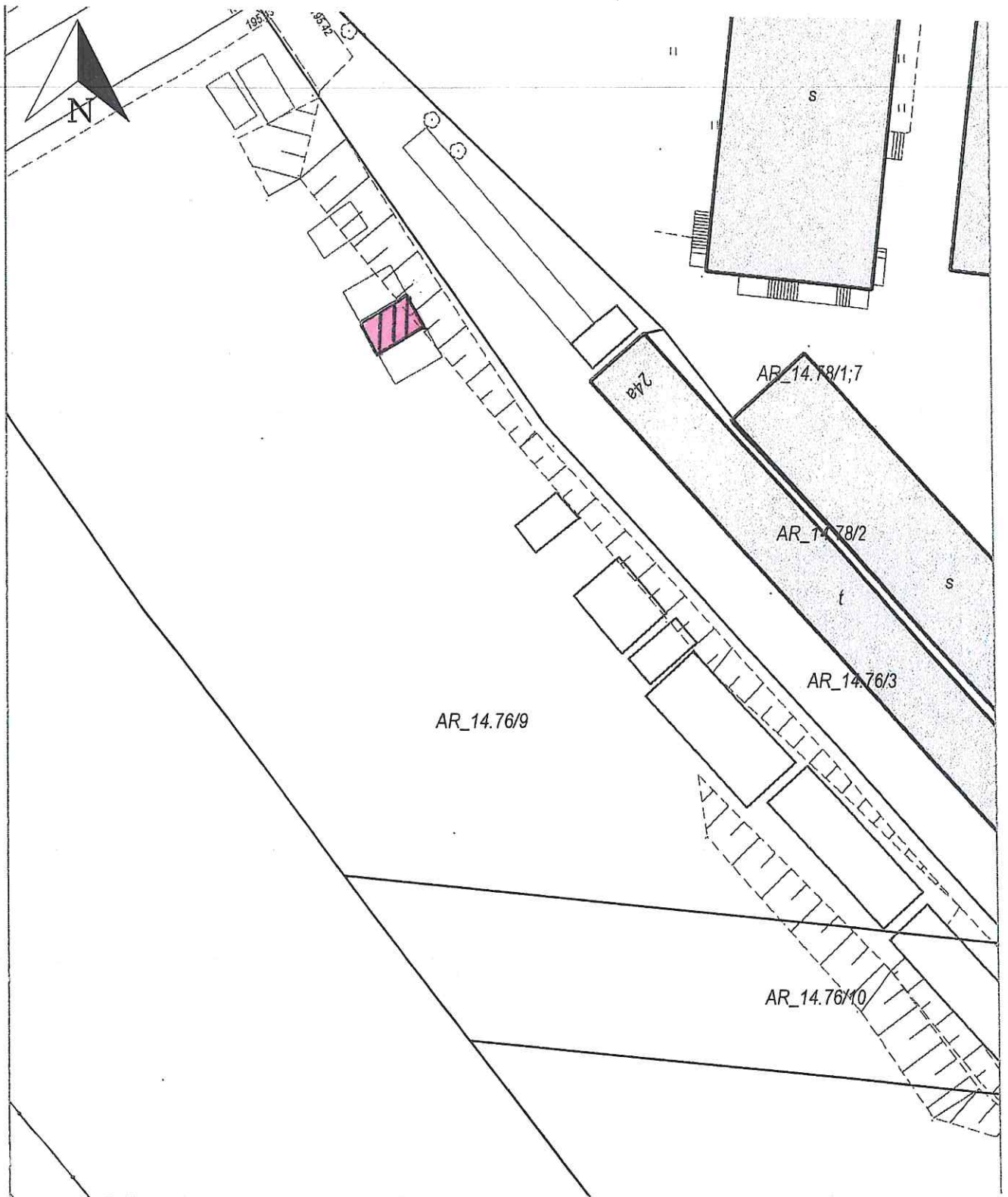
Załącznik graficzny Nr...
do Uchwały Nr.....
Rady Miasta Lublin z dnia.....



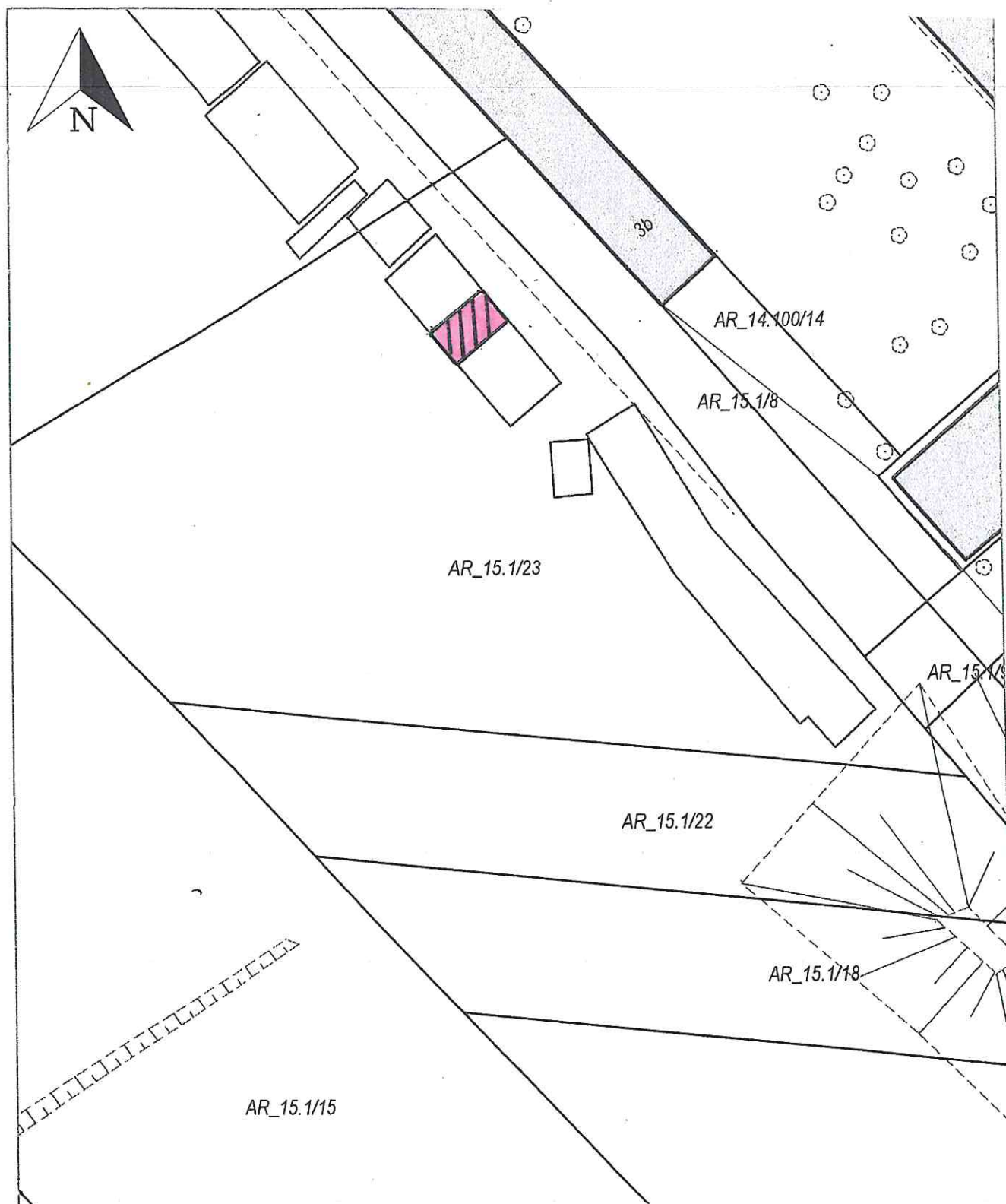
Załącznik graficzny Nr...8.....
do Uchwały Nr.....
Rady Miasta Lublin z dnia.....



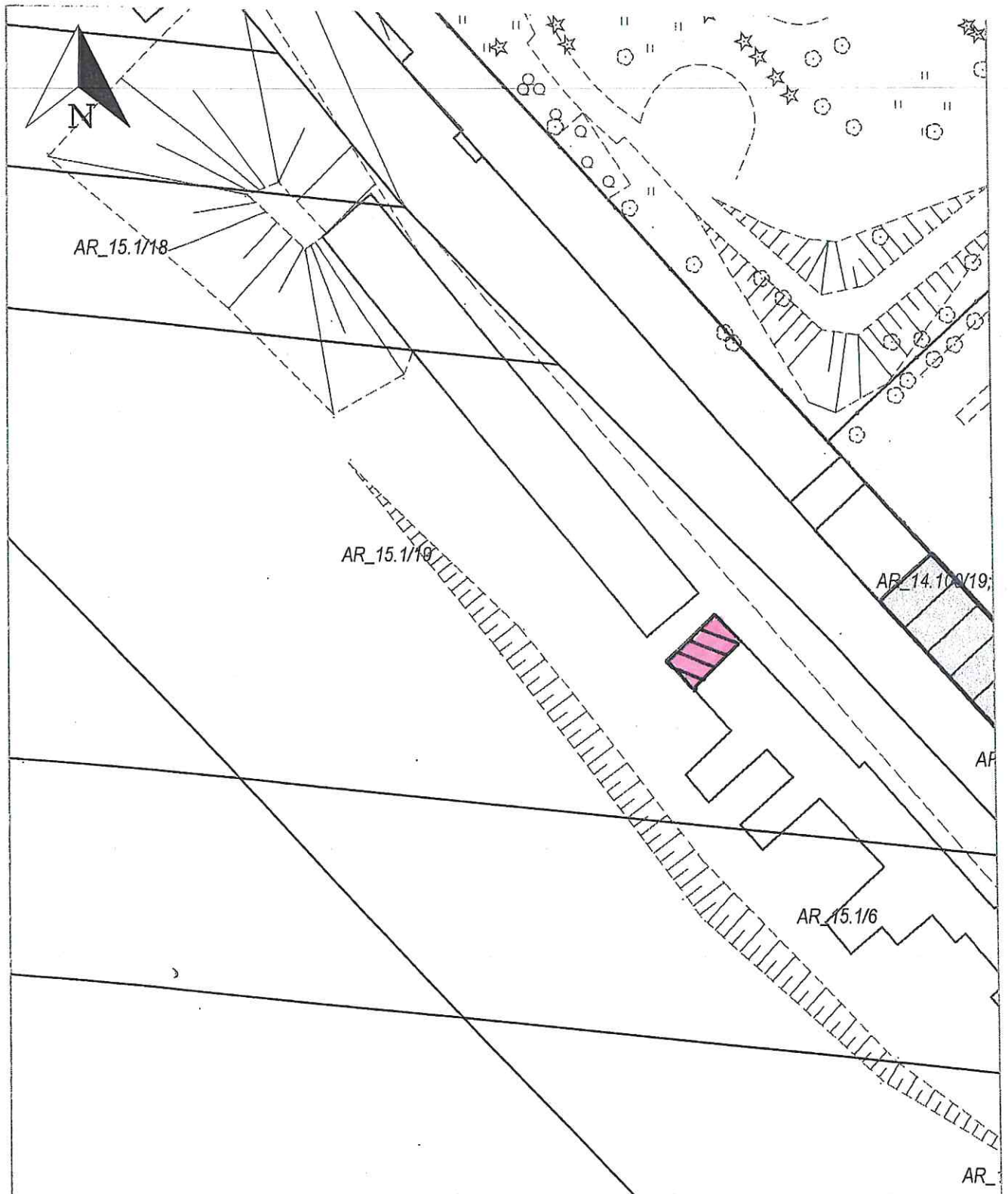
Załącznik graficzny Nr...9.....
do Uchwały Nr.....
Rady Miasta Lublin z dnia.....



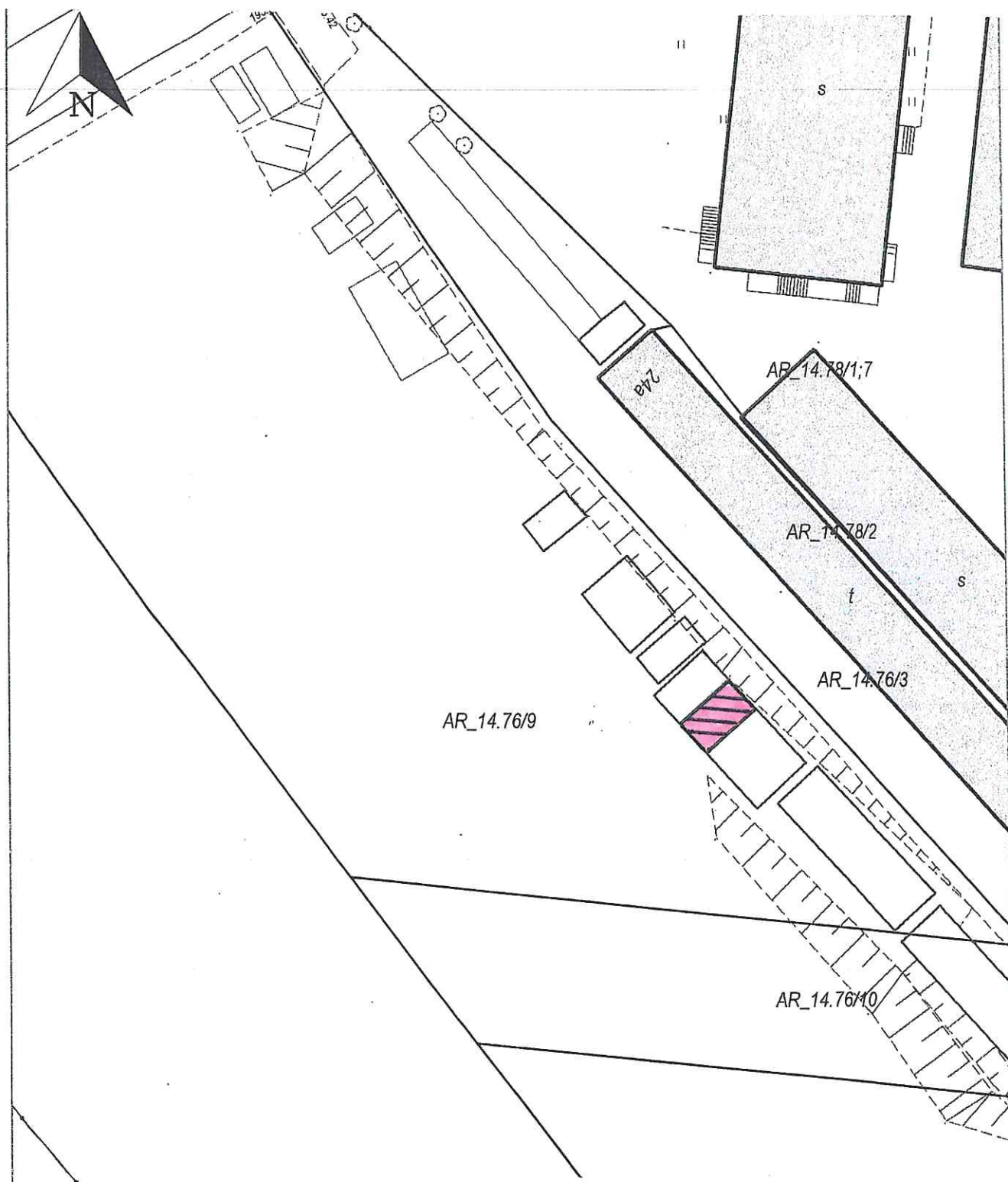
Załącznik graficzny Nr. 10
do Uchwały Nr.....
Rady Miasta Lublin z dnia.....



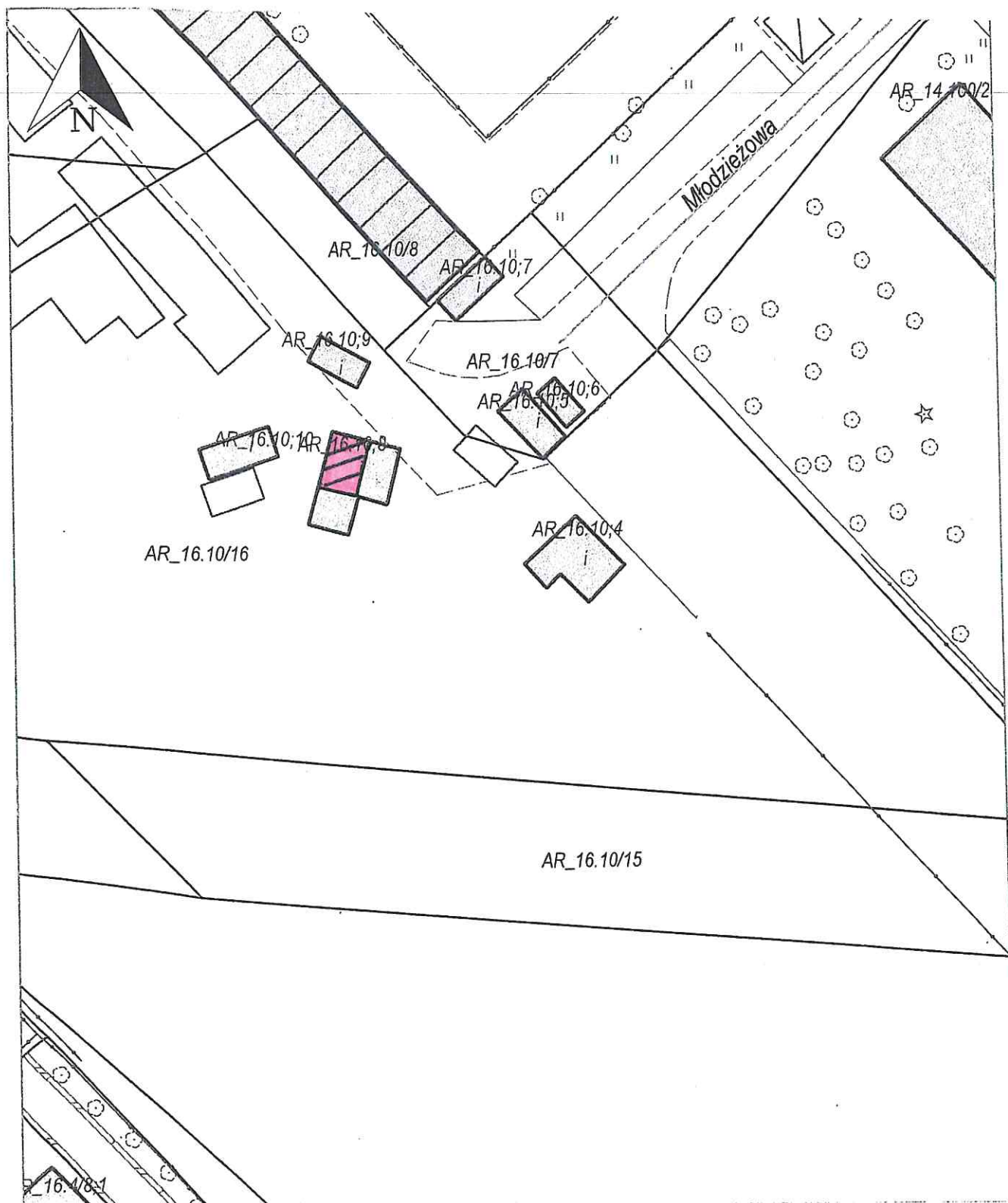
Załącznik graficzny Nr...11....
do Uchwały Nr.....
Rady Miasta Lublin z dnia.....



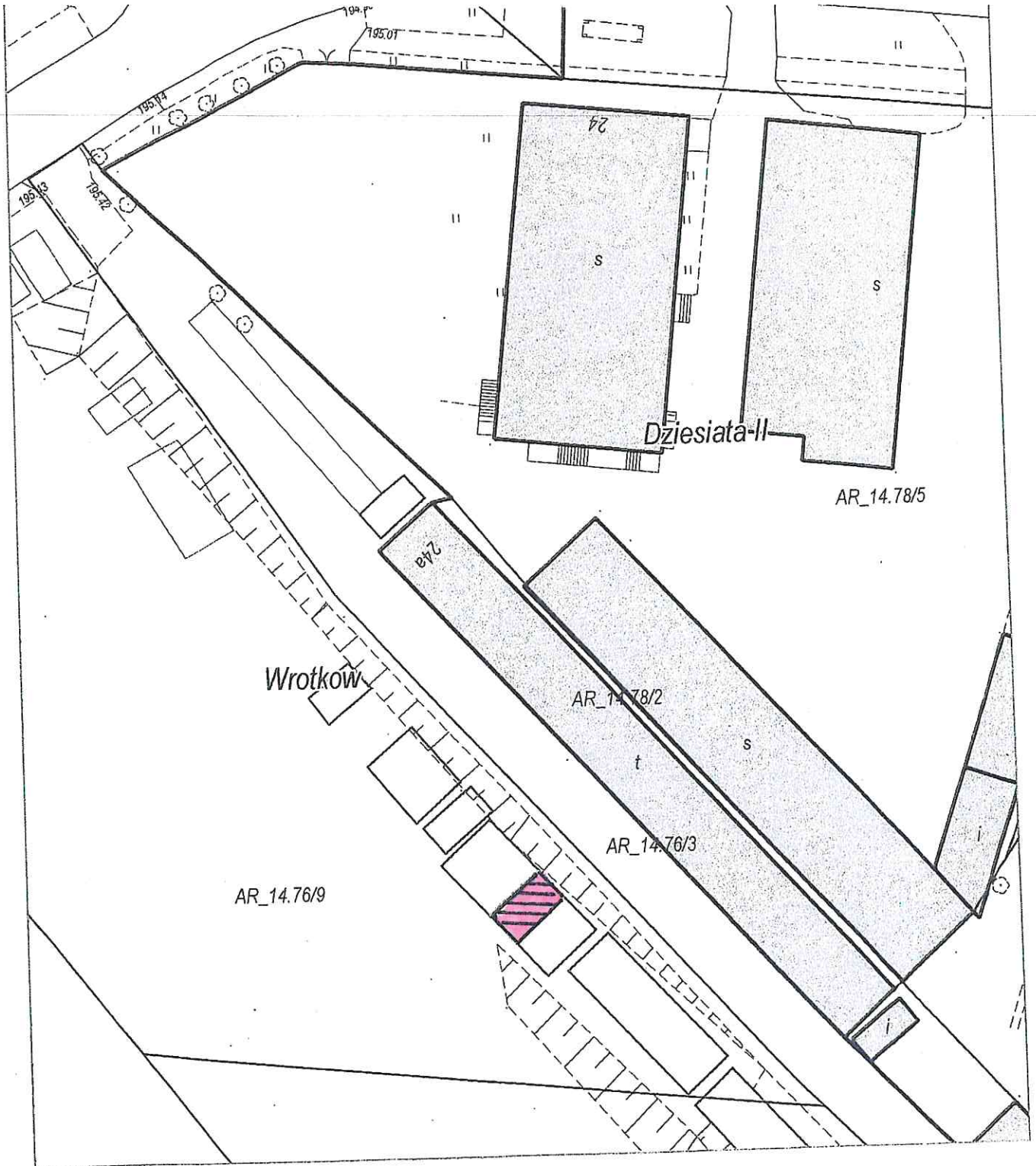
Załącznik graficzny Nr...12...
do Uchwały Nr.....
Rady Miasta Lublin z dnia.....



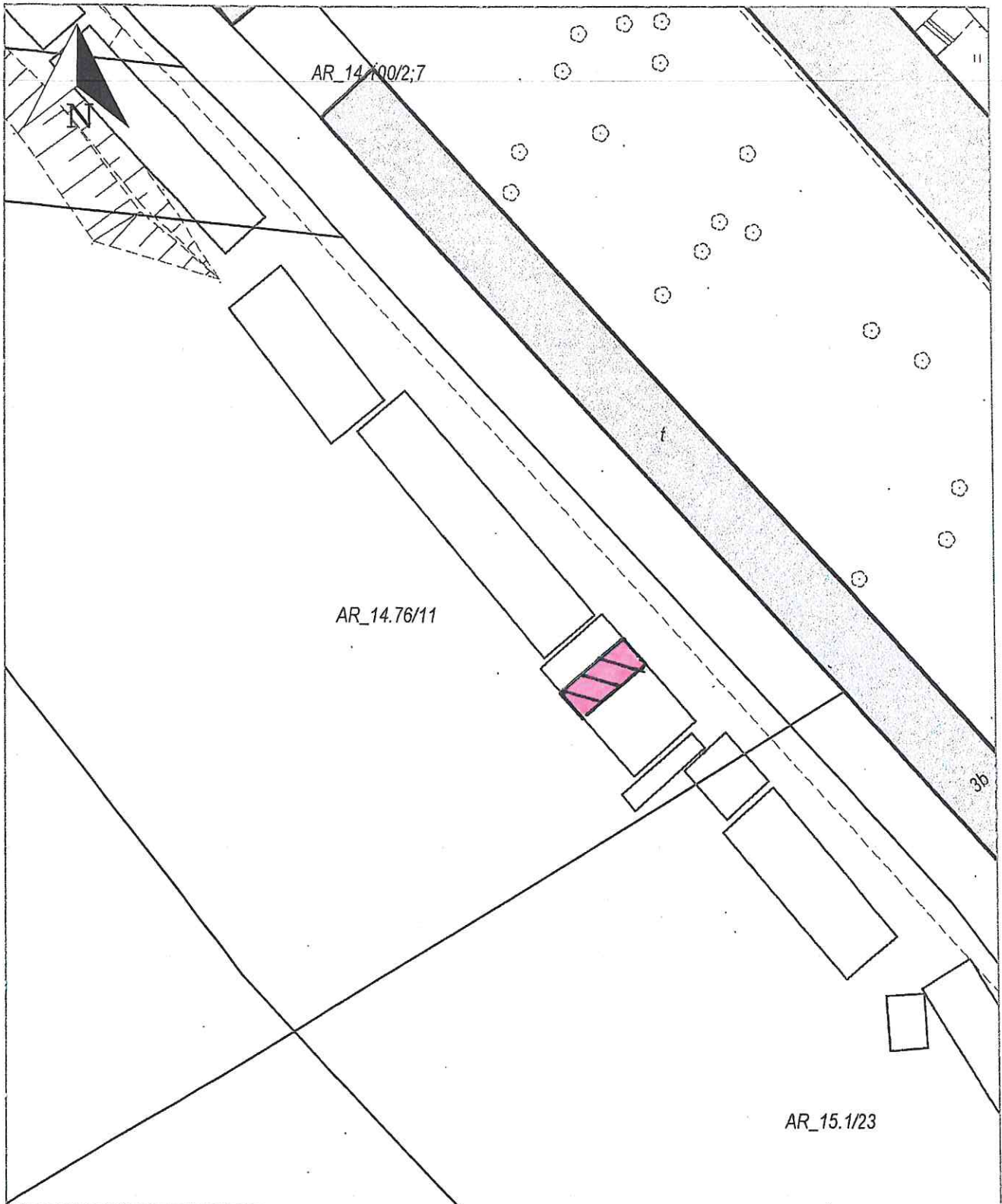
Załącznik graficzny Nr...13....
do Uchwały Nr.....
Rady Miasta Lublin z dnia.....



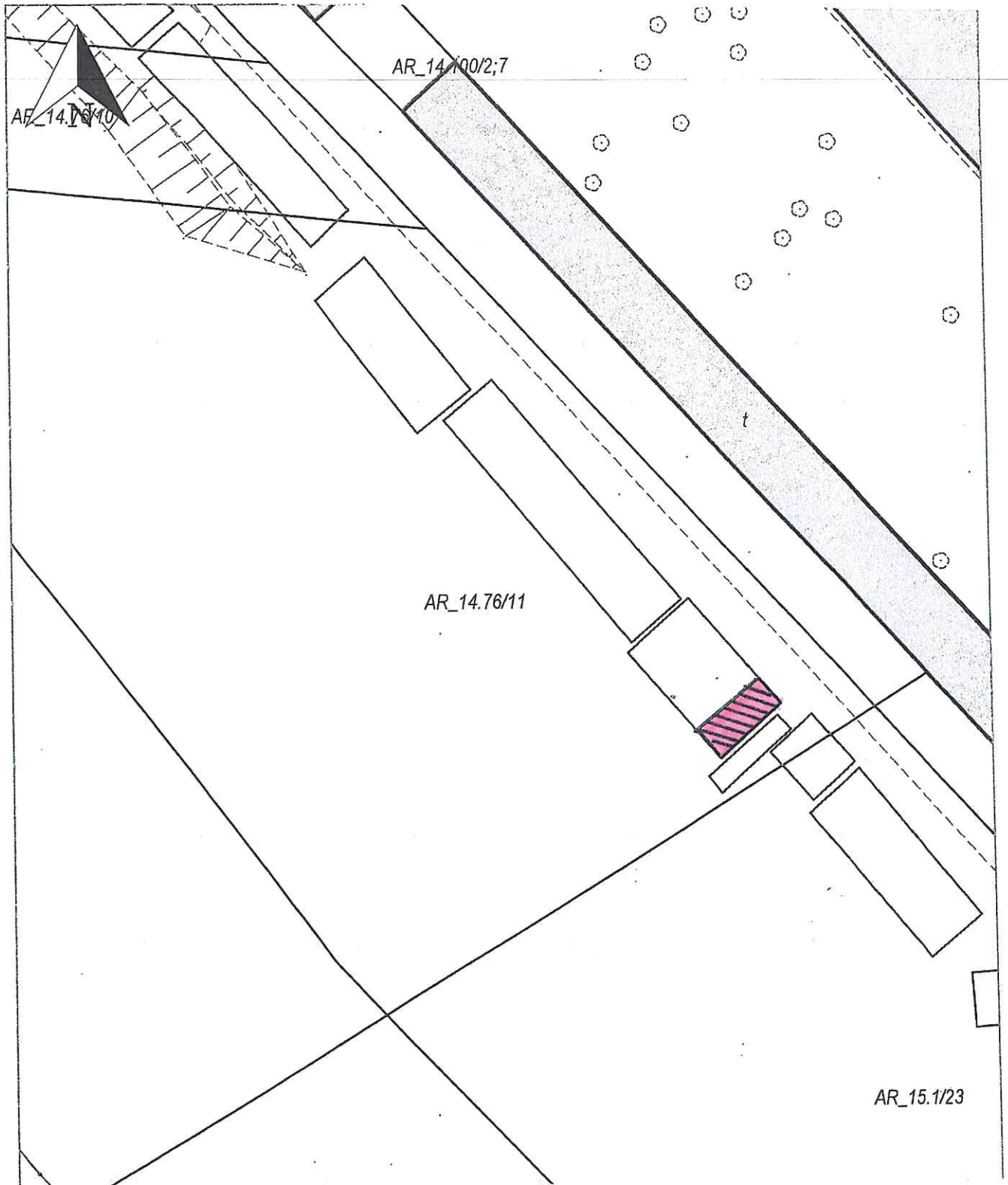
Załącznik graficzny Nr...14...
do Uchwały Nr.....
Rady Miasta Lublin z dnia.....



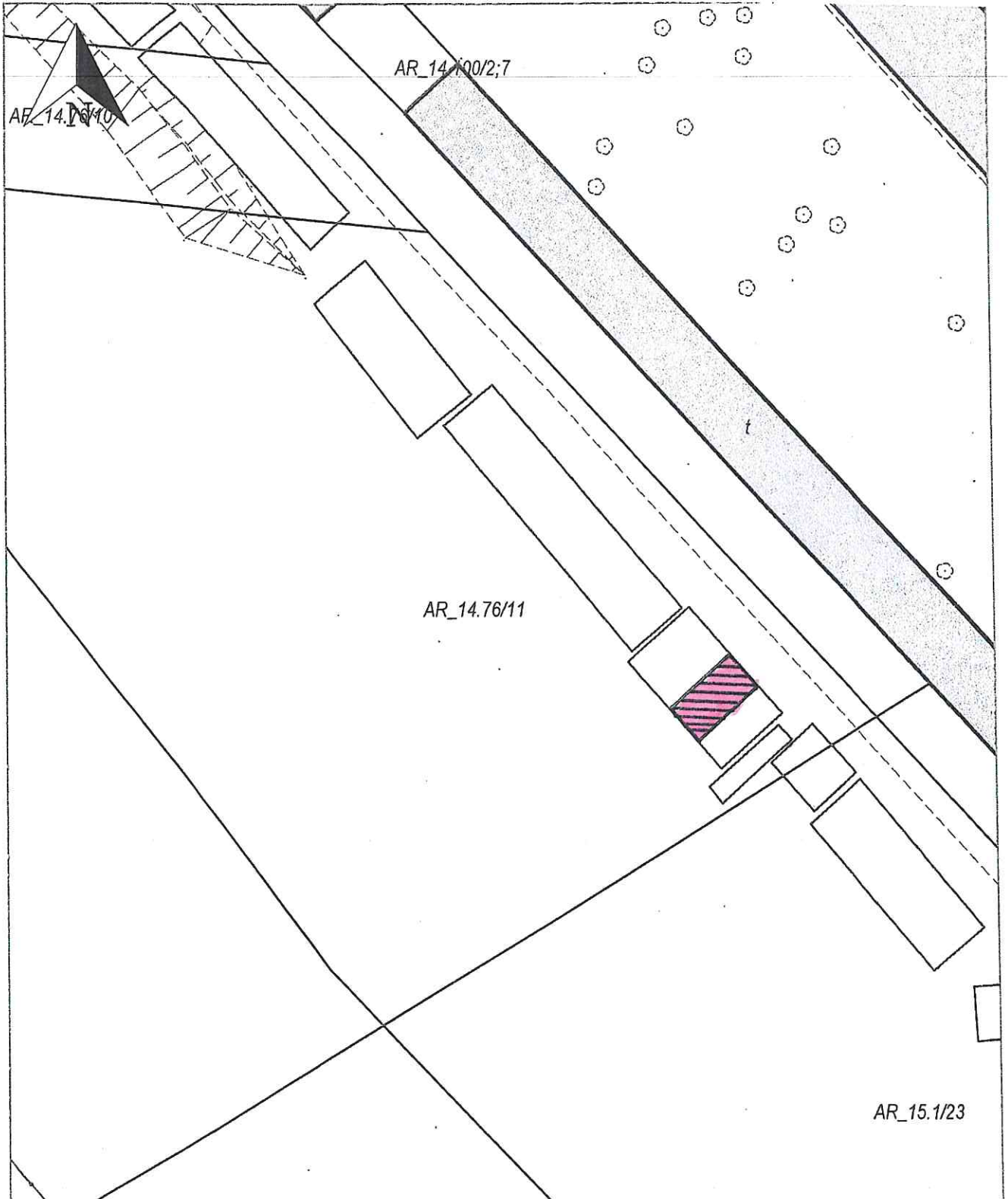
Załącznik graficzny Nr...15....
do Uchwały Nr.....
Rady Miasta Lublin z dnia.....



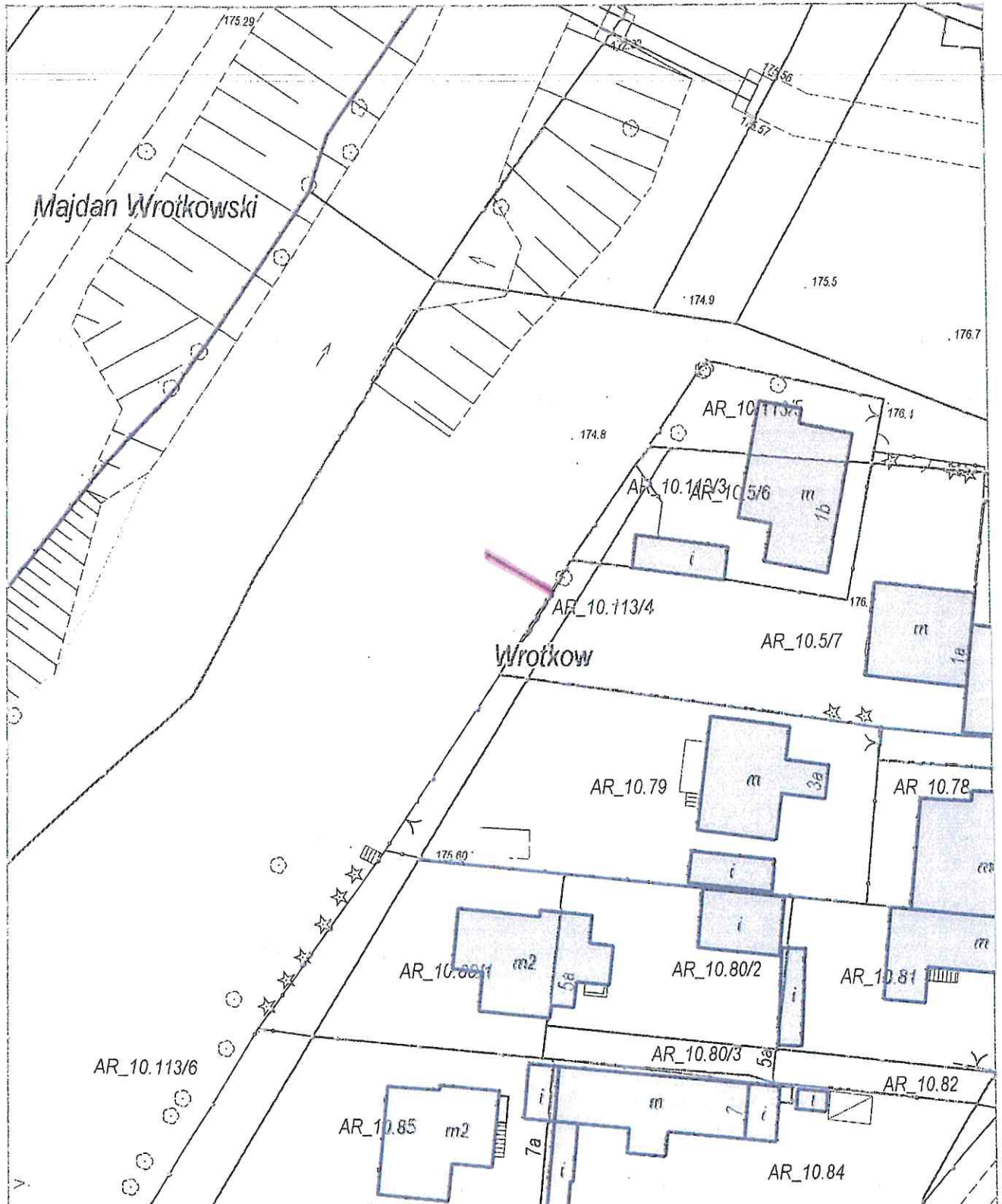
Załącznik graficzny Nr...16....
do Uchwały Nr.....
Rady Miasta Lublin z dnia.....



Załącznik graficzny Nr...17...
do Uchwały Nr.....
Rady Miasta Lublin z dnia.....



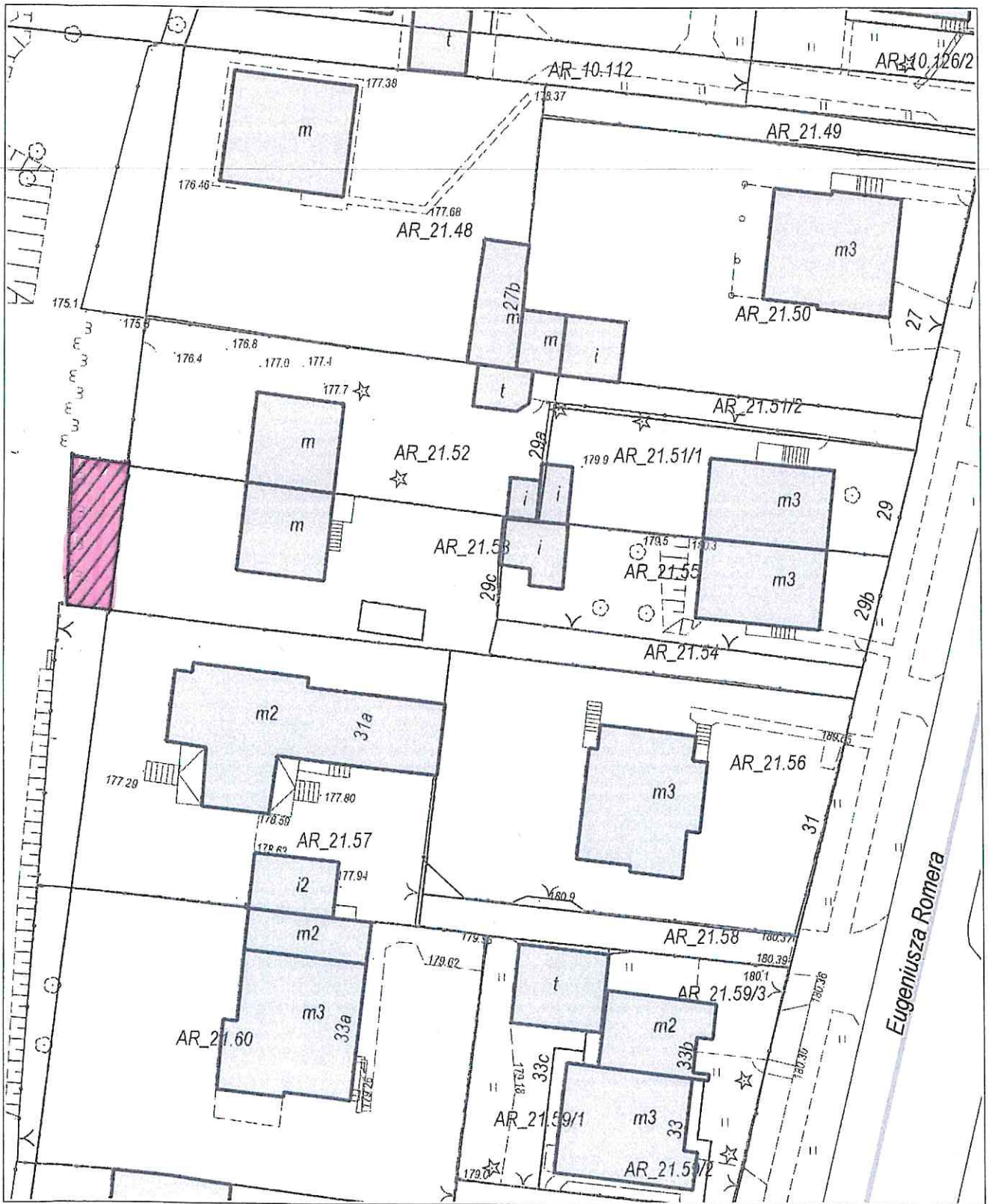
Załącznik graficzny Nr. 18...
do Uchwały Nr.....
Rady Miasta Lublin z dnia.....



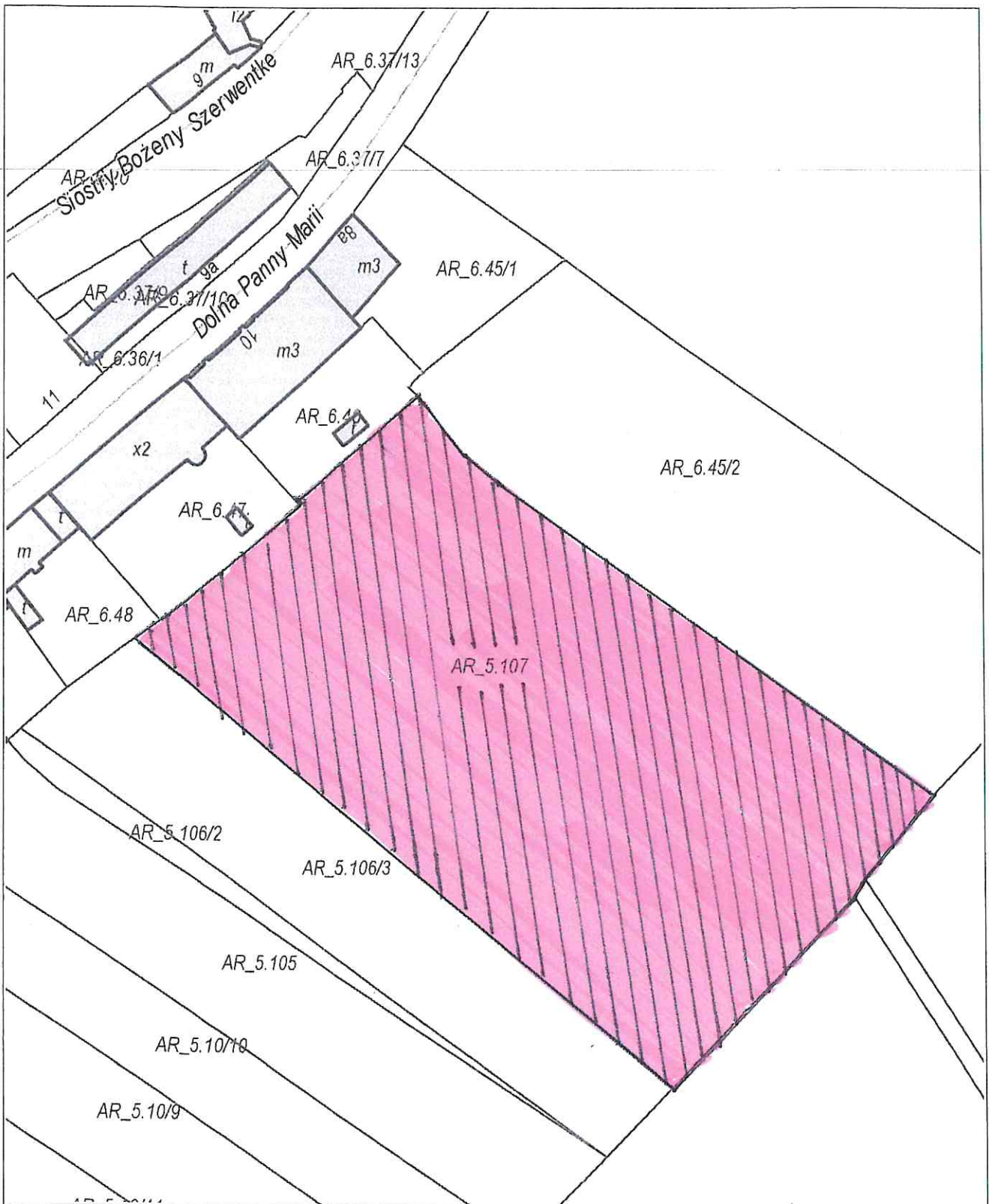
Załącznik graficzny nr 19
do Uchwały Nr
Rady Miasta Lublin z dnia



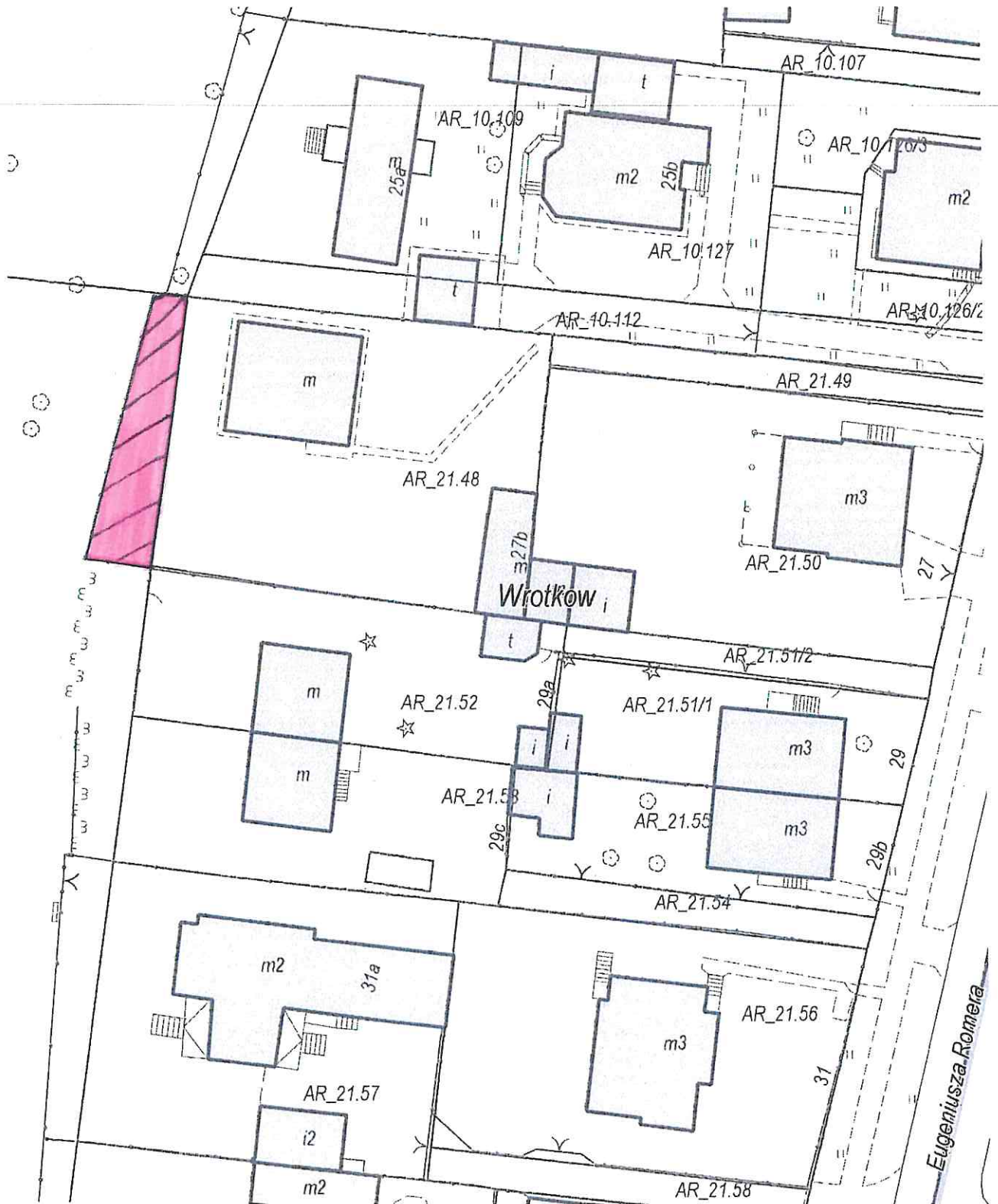
Załącznik graficzny nr 20
do Uchwały Nr
Rady Miasta Lublin z dnia



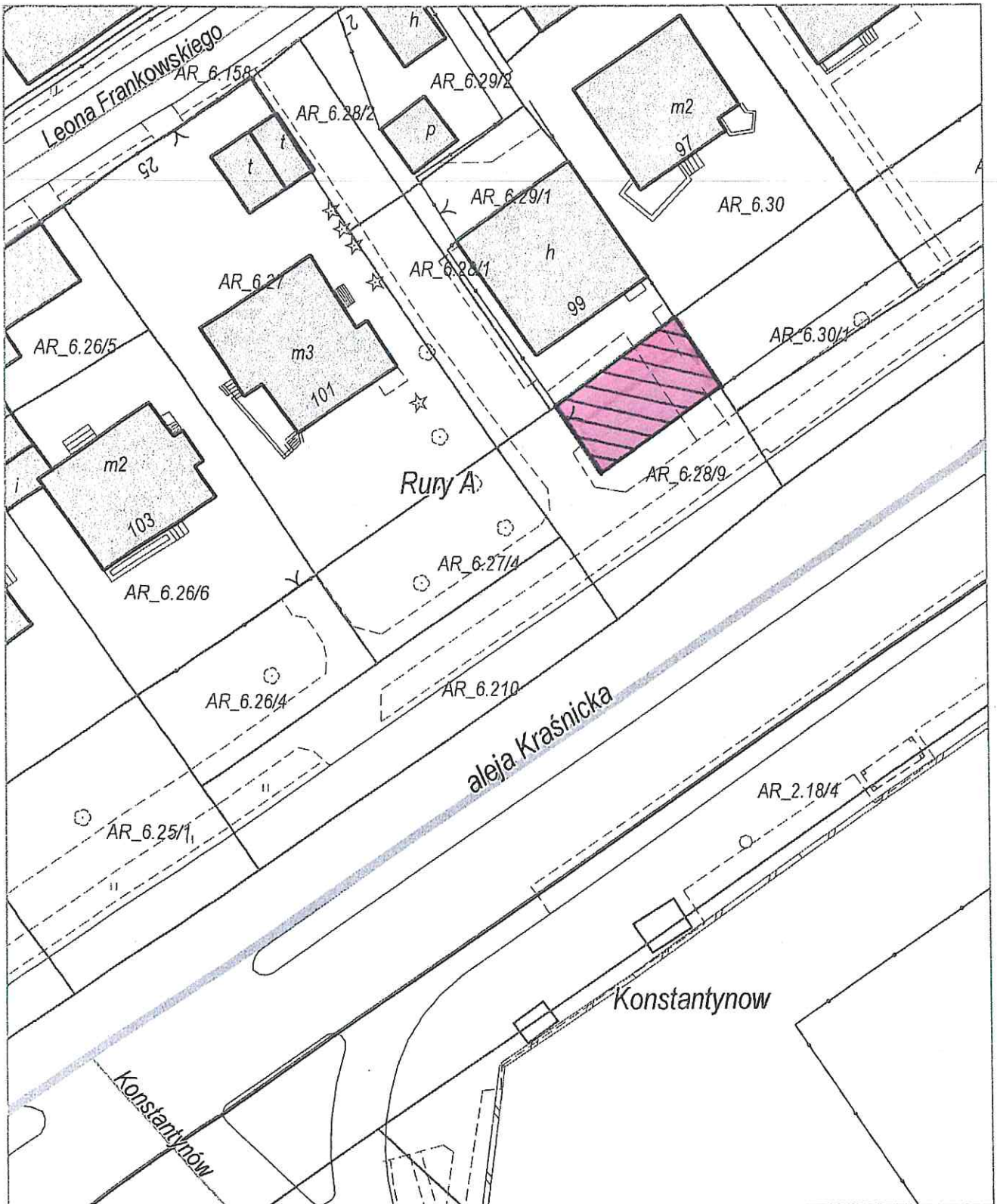
Załącznik graficzny nr 21
do Uchwały Nr
Rady Miasta Lublin z dnia



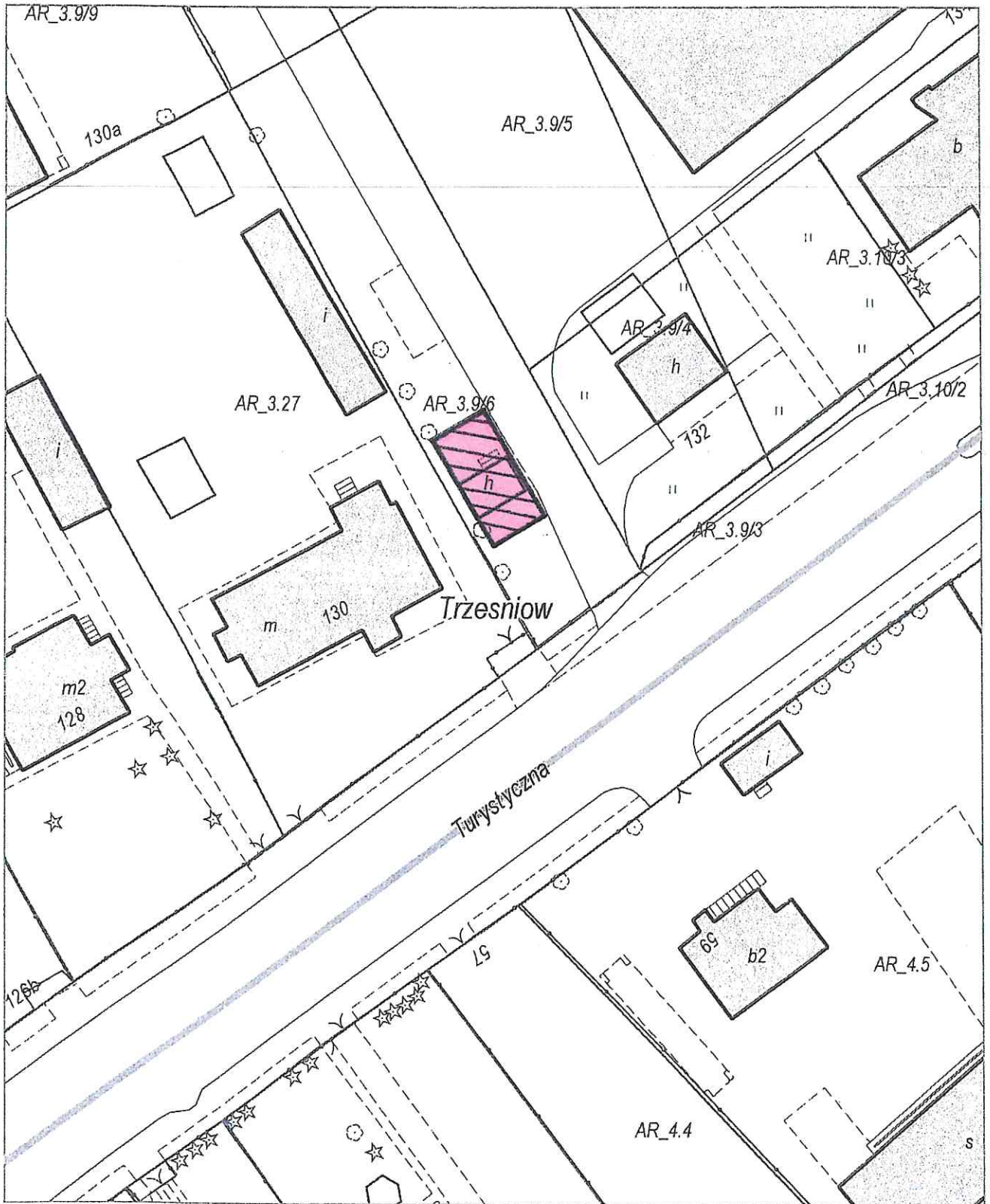
Załącznik graficzny Nr. 23
do Uchwały Nr.....
Rady Miasta Lublin z dnia.....



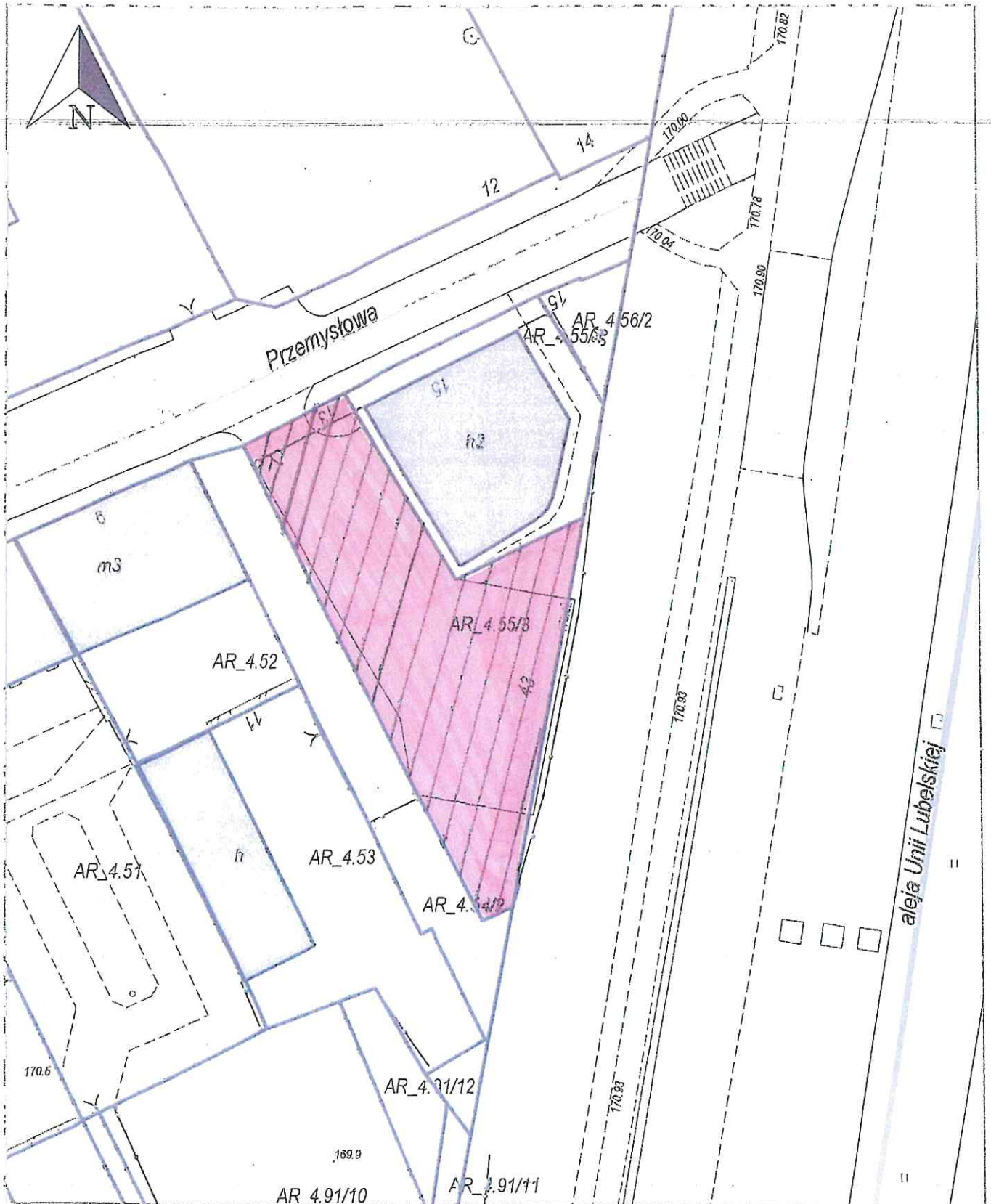
Załącznik graficzny Nr. 24
do Uchwały Nr.....
Rady Miasta Lublin z dnia.....



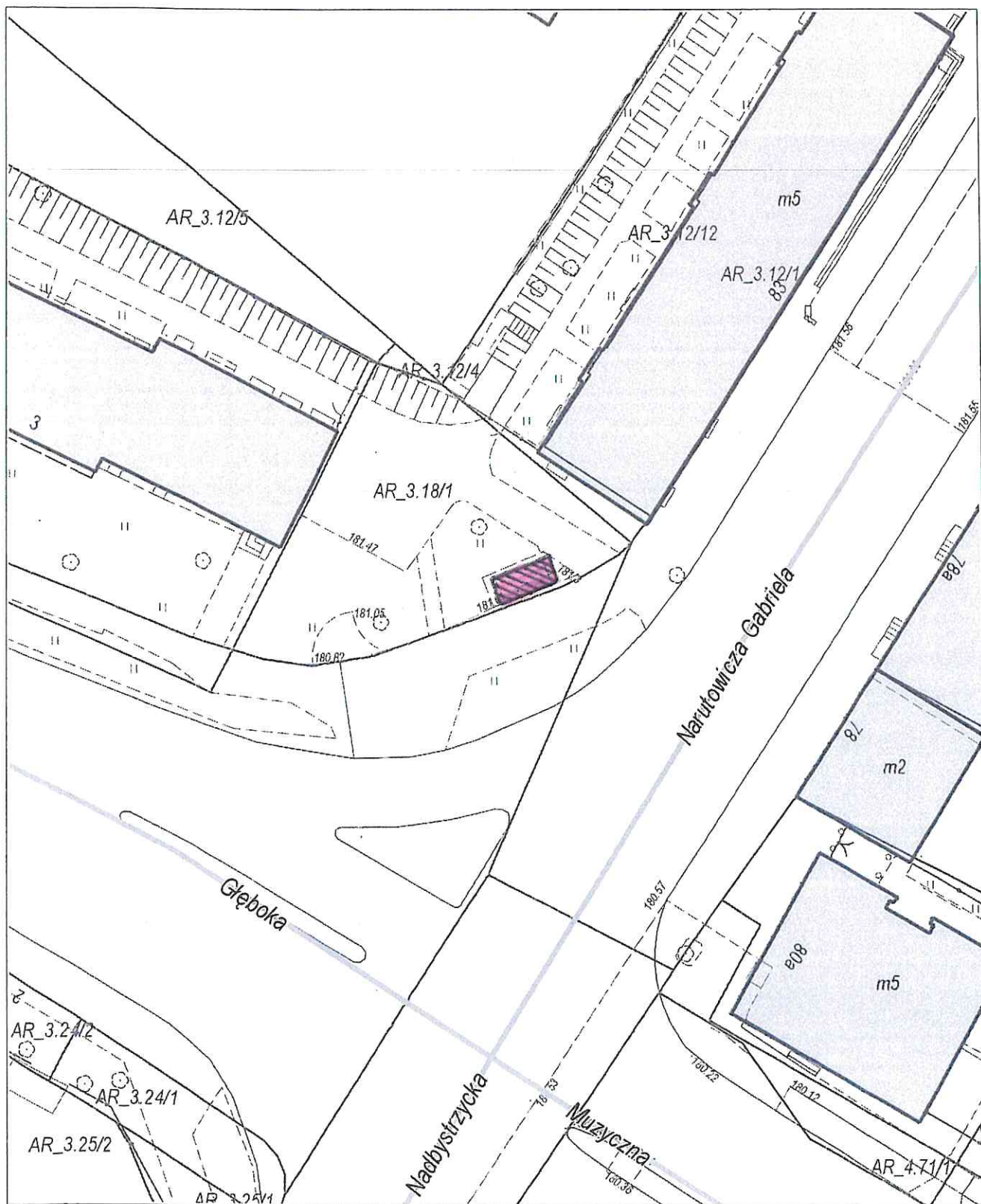
Załącznik graficzny Nr. 25...
do Uchwały Nr.....
Rady Miasta Lublin z dnia.....



Załącznik graficzny Nr. 26...
do Uchwały Nr.....
Rady Miasta Lublin z dnia.....



Załącznik graficzny nr 27
do Uchwały Nr
Rady Miasta Lublin z dnia



Uzasadnienie

W związku z upływem terminu obowiązywania umów dzierżawy lub najmu nieruchomości gminnych wymienionych w tabeli poniżej, ich dotychczasowi lub byli dzierżawcy lub najemcy, bądź następcy prawni dzierżawców lub najemców, wystąpili z wnioskami o ponowną dzierżawę lub najem tych nieruchomości.

Lp	Wnioskodawca	Oznaczenie nieruchomości wg ew. gruntów i księgi wieczystej	Pow. m ²	Położenie nieruchomości	Przeznaczenie przedmiotu umowy	Uwagi
1	2	3	4	6	7	8
1	----- -----	cz. dz. nr 76/11 (obr. 43, ark. 14, KW LU11/-----/--)	18	w pobliżu ul. Mariana Smoluchowskiego	Garaż blaszany	Brak Miejscowego Planu Zagospodarowania Przestrzennego. Nieruchomość w dyspozycji Wnioskodawcy na podstawie ponawianych umów dzierżawy. Dotychczasowa umowa wygasa z dniem 31.03.2022 r.
2	-----	cz. dz. nr 10/16 (obr. 43, ark. 16, KW LU11/-----/--)	10	w pobliżu ul. Zemborzyckiej	Garaż blaszany	Brak Miejscowego Planu Zagospodarowania Przestrzennego. Nieruchomość w dyspozycji Wnioskodawcy na podstawie ponawianych umów dzierżawy. Dotychczasowa umowa wygasa z dniem 31.03.2022 r.
3	----- -----	cz. dz. nr 10/16 (obr. 43, ark. 16, KW LU11/-----/--)	10	w pobliżu ul. Zemborzyckiej	Garaż blaszany	Brak Miejscowego Planu Zagospodarowania Przestrzennego. Nieruchomość w dyspozycji Wnioskodawcy na podstawie ponawianych umów dzierżawy. Dotychczasowa umowa wygasa z dniem 31.03.2022 r.
4	-----	cz. dz. nr 76/11 (obr. 43, ark. 14, KW LU11/-----/--)	18	w pobliżu ul. Mariana Smoluchowskiego	Garaż blaszany	Brak Miejscowego Planu Zagospodarowania Przestrzennego. Nieruchomość w dyspozycji Wnioskodawcy na podstawie ponawianych umów dzierżawy. Dotychczasowa umowa wygasa z dniem 31.03.2022 r.
5	----- -----	cz. dz. nr 1/17 (obr. 43, ark. 15, KW LU11/-----/--)	15	w pobliżu ul. Zemborzyckiej	Garaż blaszany	Brak Miejscowego Planu Zagospodarowania Przestrzennego. Nieruchomość w dyspozycji Wnioskodawcy na podstawie ponawianych umów dzierżawy. Dotychczasowa umowa wygasa z dniem 31.03.2022 r.

Lp	Wnioskodawca	Oznaczenie nieruchomości wg ew. gruntów i księgi wieczystej	Pow. m ²	Położenie nieruchomości	Przeznaczenie przedmiotu umowy	Uwagi
6	-----	cz. dz. nr 1/19 (obr. 43, ark. 15, KW LU11/-----/--)	15	w pobliżu ul. Zemborzyckiej	Garaż blaszany	Brak Miejscowego Planu Zagospodarowania Przestrzennego. Nieruchomość w dyspozycji Wnioskodawcy na podstawie ponawianych umów dzierżawy. Dotychczasowa umowa wygasa z dniem 31.03.2022 r.
7	-----	cz. dz. nr 76/9 (obr. 43, ark. 14, KW LU11/-----/--)	15	ul. Zbigniewa Herberta	Garaż blaszany	Brak Miejscowego Planu Zagospodarowania Przestrzennego. Nieruchomość w dyspozycji Wnioskodawcy na podstawie ponawianych umów dzierżawy. Dotychczasowa umowa wygasa z dniem 31.03.2022 r.
8	-----	cz. dz. nr 76/11 (obr. 43, ark. 14, KW LU11/-----/--)	21	w pobliżu ul. Mariana Smoluchowskiego	Garaż blaszany	Brak Miejscowego Planu Zagospodarowania Przestrzennego. Nieruchomość w dyspozycji Wnioskodawcy na podstawie ponawianych umów dzierżawy. Dotychczasowa umowa wygasa z dniem 31.03.2022 r.
9	----- -----	cz. dz. nr 76/9 (obr. 43, ark. 14, KW LU11/-----/--)	16	ul. Zbigniewa Herberta	Garaż blaszany	Brak Miejscowego Planu Zagospodarowania Przestrzennego. Nieruchomość w dyspozycji Wnioskodawcy na podstawie ponawianych umów dzierżawy. Dotychczasowa umowa wygasa z dniem 31.03.2022 r.
10	-----	cz. dz. nr 1/23 (obr. 43, ark. 15, KW LU11/-----/--)	21	w pobliżu ul. Zemborzyckiej	Garaż blaszany	Brak Miejscowego Planu Zagospodarowania Przestrzennego. Nieruchomość w dyspozycji Wnioskodawcy na podstawie ponawianych umów dzierżawy. Dotychczasowa umowa wygasa z dniem 31.03.2022 r.
11	----- -----	cz. dz. nr 1/19 (obr. 43, ark. 15, KW LU11/-----/--)	16	w pobliżu ul. Zemborzyckiej	Garaż blaszany	Brak Miejscowego Planu Zagospodarowania Przestrzennego. Nieruchomość w dyspozycji Wnioskodawcy na podstawie ponawianych umów dzierżawy. Dotychczasowa umowa wygasa z dniem 31.03.2022 r.
12	----- ---	cz. dz. nr 76/9 (obr. 43, ark. 14, KW LU11/-----/--)	20	ul. Zbigniewa Herberta	Garaż blaszany	Brak Miejscowego Planu Zagospodarowania Przestrzennego.

Lp	Wnioskodawca	Oznaczenie nieruchomości wg ew. gruntów i księgi wieczystej	Pow. m ²	Położenie nieruchomości	Przeznaczenie przedmiotu umowy	Uwagi
						Nieruchomość w dyspozycji Wnioskodawcy na podstawie ponawianych umów dzierżawy. Dotychczasowa umowa wygasa z dniem 31.03.2022 r.
13	-----	cz. dz. nr 10/16 (obr. 43, ark. 16, KW LU11/-----/--)	15	w pobliżu ul. Zemborzyckiej	Garaż blaszany	Brak Miejscowego Planu Zagospodarowania Przestrzennego. Nieruchomość w dyspozycji Wnioskodawcy na podstawie ponawianych umów dzierżawy. Dotychczasowa umowa wygasa z dniem 31.03.2022 r.
14	-----	cz. dz. nr 76/9 (obr. 43, ark. 14, KW LU11/-----/--)	10	ul. Zbigniewa Herberta	Garaż blaszany	Brak Miejscowego Planu Zagospodarowania Przestrzennego. Nieruchomość w dyspozycji Wnioskodawcy na podstawie ponawianych umów dzierżawy. Dotychczasowa umowa wygasa z dniem 31.03.2022 r.
15	-----	cz. dz. nr 76/11 (obr. 43, ark. 14, KW LU11/-----/--)	21	w pobliżu ul. Mariana Smoluchowskiego	Garaż blaszany	Brak Miejscowego Planu Zagospodarowania Przestrzennego. Dotychczasowa umowa wygasa z dniem 31.03.2022 r.
16	-----	cz. dz. nr 76/11 (obr. 43, ark. 14, KW LU11/-----/--)	15	w pobliżu ul. Mariana Smoluchowskiego	Garaż blaszany	Brak Miejscowego Planu Zagospodarowania Przestrzennego. Nieruchomość w dyspozycji Wnioskodawcy na podstawie ponawianych umów dzierżawy. Dotychczasowa umowa wygasa z dniem 31.03.2022 r.
17	-----	cz. dz. nr 76/11 (obr. 43, ark. 14, KW LU11/-----/--)	21	w pobliżu ul. Mariana Smoluchowskiego	Garaż blaszany	Brak Miejscowego Planu Zagospodarowania Przestrzennego. Nieruchomość w dyspozycji Wnioskodawcy na podstawie ponawianych umów dzierżawy. Dotychczasowa umowa wygasa z dniem 31.03.2022 r.
18	-----	cz. dz. nr 113/6 (obr. 43, ark. 10, KW LU11/-----/--)	7,6	w pobliżu ul. Eugeniusza Romera	Przyłącze kanalizacji sanitarnej	Brak Miejscowego Planu Zagospodarowania Przestrzennego. Nieruchomość w dyspozycji Wnioskodawcy na podstawie umowy najmu, która wygasa z dniem 31.12.2021 r.

Lp	Wnioskodawca	Oznaczenie nieruchomości wg ew. gruntów i księgi wieczystej	Pow. m ²	Położenie nieruchomości	Przeznaczenie przedmiotu umowy	Uwagi
19	----- -----	cz. dz. nr 309 (obr. 31, ark. 1, KW LU11/-----/--)	108	w pobliżu ul. Jana Lisa	Zieleń przydomowa	Brak Miejscowego Planu Zagospodarowania Przestrzennego. Nieruchomość w dyspozycji Wnioskodawcy na podstawie ponawianych umów dzierżawy. Dotychczasowa umowa wygasa z dniem 14.03.2022 r.
20	-----	cz. dz. nr 147/4 (obr. 43, ark. 21, KW LU11/-----/--)	60	ul. Eugeniusza Romera	Zieleń przydomowa	Brak Miejscowego Planu Zagospodarowania Przestrzennego. Nieruchomość w dyspozycji Wnioskodawcy na podstawie umowy dzierżawy, która wygasa z dniem 31.12.2021 r.
21	PERŁA – Browary Lubelskie S.A.	dz. nr 107 (obr. 34, ark. 5, KW LU11/-----/--)	8443	ul. Dolna Panny Marii	Działalność sportowo-rekreacyjno-kulturalna	Brak Miejscowego Planu Zagospodarowania Przestrzennego. Nieruchomość w dyspozycji Wnioskodawcy na podstawie umowy dzierżawy, która wygasa z dniem 31.03.2022 r.
22	Wspólnota Mieszkaniowa Droga Męczenników Majdanka 5 w Lublinie	cz. dz. nr 201/16 (obr. 16, ark. 2, KW LU11/-----/--)	418	ul. Wirowa 9	Miejsca parkingowe dla samochodów	Brak Miejscowego Planu Zagospodarowania Przestrzennego. Nieruchomość w dyspozycji Wnioskodawcy na podstawie umowy dzierżawy, która wygasa z dniem 31.05.2022 r.
23	-----	cz. dz. nr 147/4 (obr. 43, ark. 21, KW LU11/-----/--)	110	ul. Eugeniusza Romera	Zieleń przydomowa	Brak Miejscowego Planu Zagospodarowania Przestrzennego. Nieruchomość w dyspozycji Wnioskodawcy na podstawie umowy dzierżawy, która wygasa z dniem 31.12.2019 r.
24	-----, ----- ----- prowadzący działalność gospodarczą w formie spółki cywilnej pod nazwą Gabinet Stomatologiczny ----- ----- -----	cz. dz. nr 28/9 (obr. 25, ark. 6, KW LU11/-----/--)	100	Aleja Kraśnicka	Ogólnodostępne bezpłatne miejsca postojowe dla klientów	W Miejscowym Planie Zagospodarowania Przestrzennego teren przeznaczony do dzierżawy oznaczony jest symbolem "KDGP" – tereny dróg publicznych – ulica główna ruchu przyspieszonego. Dotychczasowa umowa dzierżawy wygasa z dniem 31.03.2022 r.

Lp	Wnioskodawca	Oznaczenie nieruchomości wg ew. gruntów i księgi wieczystej	Pow. m ²	Położenie nieruchomości	Przeznaczenie przedmiotu umowy	Uwagi
25	----- prowadząca działalność gospodarczą pod firmą ----- ----- – Zakład Fryzjerski	cz. dz. nr 9/6 (obr. 38, ark. 3, KW LU11/-----/--)	63	ul. Turystyczna	Prowadzenie działalności gospodarczej – zakładu fryzjerskiego	W Miejscowym Planie Zagospodarowania Przestrzennego teren przeznaczony do dzierżawy oznaczony jest symbolem "P" – tereny obiektów produkcyjnych, składów i magazynów. Dotychczasowa umowa dzierżawy wygasa z dniem 30.06.2022 r.
26	----- prowadzący działalność gospodarczą pod firmą PIL-LAS -----	dz. nr 55/3 (obr. 34, ark. 4, KW LU11/-----/--)	636	aleja Unii Lubelskiej 43 /ul. Przemysłowa 13	Parking do obsługi pawilonu handlowego	Brak Miejscowego Planu Zagospodarowania Przestrzennego. Nieruchomość jest w dyspozycji Wnioskodawcy na podstawie umowy dzierżawy. Dotychczasowa umowa dzierżawy wygaśnie z dniem 31.03.2022 r.
27	----- prowadzący działalność gospodarczą pod firmą ----- F.H.U.	cz. dz. nr 18/1 (obr. 29, ark. 3, KW LU11/-----/--)	15	ul. Głęboka 1 /ul. Prezydenta Gabriela Narutowicza 85	Kiosk handlowy	Brak Miejscowego Planu Zagospodarowania Przestrzennego. Nieruchomość w dyspozycji Wnioskodawcy na podstawie ponawianych umów dzierżawy. Dotychczasowa umowa wygasa z dniem 31.03.2022 r.

Zgodnie z treścią art. 18 ust. 2 pkt 9 lit a) ustawy z dnia 8 marca 1990 r. o samorządzie gminnym (Dz. U. z 2021 r. poz. 1372 i 1834) „do wyłącznej właściwości Rady Gminy należy podejmowanie uchwał w sprawach majątkowych gminy przekraczających zakres zwykłego zarządu, dotyczących: zasad nabywania, zbywania i obciążania nieruchomości oraz ich wydzierżawiania lub wynajmowania na czas oznaczony dłuższy niż 3 lata lub na czas nieoznaczony, o ile ustawy szczególne nie stanowią inaczej; uchwała rady gminy jest wymagana również w przypadku, gdy po umowie zawartej na czas oznaczony do 3 lat strony zawierają kolejne umowy, których przedmiotem jest ta sama nieruchomość; do czasu określenia zasad wójt może dokonywać tych czynności wyłącznie za zgodą rady gminy”.

Z treści powołanego przepisu wynika, że w przypadku umów dzierżawy lub najmu zawieranych na czas oznaczony dłuższy niż 3 lata lub na czas nieoznaczony wymagana jest zgoda Rady zarówno na zawarcie takiej umowy jak i na ewentualne odstąpienie od przetargowego trybu zawarcia umowy w oparciu o art. 37 ust. 4 ustawy o gospodarce nieruchomościami (Dz. U. z 2021 r. poz. 1899 i 815), który stanowi, że „zawarcie umów użytkowania, najmu lub dzierżawy na czas oznaczony dłuższy niż 3 lata lub na czas nieoznaczony następuje w drodze przetargu. Wojewoda albo odpowiednia rada lub sejmik mogą wyrazić zgodę na odstąpienie od obowiązku przetargowego trybu zawarcia tych umów”.

Intencją organu wykonawczego kierującego projekt tej uchwały jest, za zgodą Rady Gminy Lublin, utrzymanie dotychczasowej praktyki zawierania z byłymi a rzetelnymi dzierżawcami lub najemcami dłuższych, zapewniających im stabilność pięcioletnich umów. Celowość odstąpienia od trybu przetargowego uzasadnia również okoliczność, że wnioskowane do ponownej dzierżawy lub najmu nieruchomości zostały staraniem i kosztem Wnioskodawców zagospodarowane zgodnie z przeznaczeniem określonym w dotychczasowych umowach.

Zważywszy, na powyższe oraz fakt, że Wnioskodawcy jako jedyni ubiegają się o dzierżawę lub najem nieruchomości, których uchwała dotyczy podjęcie niniejszej uchwały jest uzasadnione.