

**UCHWAŁA NR .....  
RADY MIASTA LUBLIN**

z dnia 16 grudnia 2021 r.

**w sprawie wyrażenia zgody na sprzedaż części nieruchomości gruntowych  
stanowiących własność Gminy Lublin położonych w Lublinie  
przy ul. Garbarskiej oraz w pobl. ul. Garbarskiej**

Na podstawie art. 18 ust. 2 pkt 9 lit. a) ustawy z dnia 8 marca 1990 r. o samorządzie gminnym (Dz. U. z 2021 r. poz. 1372 i 1834) oraz art. 13 ust. 1 ustawy z dnia 21 sierpnia 1997 r. o gospodarce nieruchomościami (Dz. U. z 2021 r. poz. 1899 i 815) - Rada Miasta Lublin uchwala, co następuje:

**§ 1**

Wyraża się zgodę na sprzedaż części nieruchomości gruntowych stanowiących własność Gminy Lublin oznaczonych jako działki ewidencyjne wykazane w załączniku nr 1 oraz w załączniku graficznym do niniejszej uchwały, dla których Sąd Rejonowy Lublin - Zachód w Lublinie prowadzi księgi wieczyste nr LU11/-----/-- i nr LU11/-----/--.

**§ 2**

Wykonanie uchwały powierza się Prezydentowi Miasta Lublin.

**§ 3**

Uchwała wchodzi w życie z dniem podjęcia.

Przewodniczący Rady  
Miasta Lublin

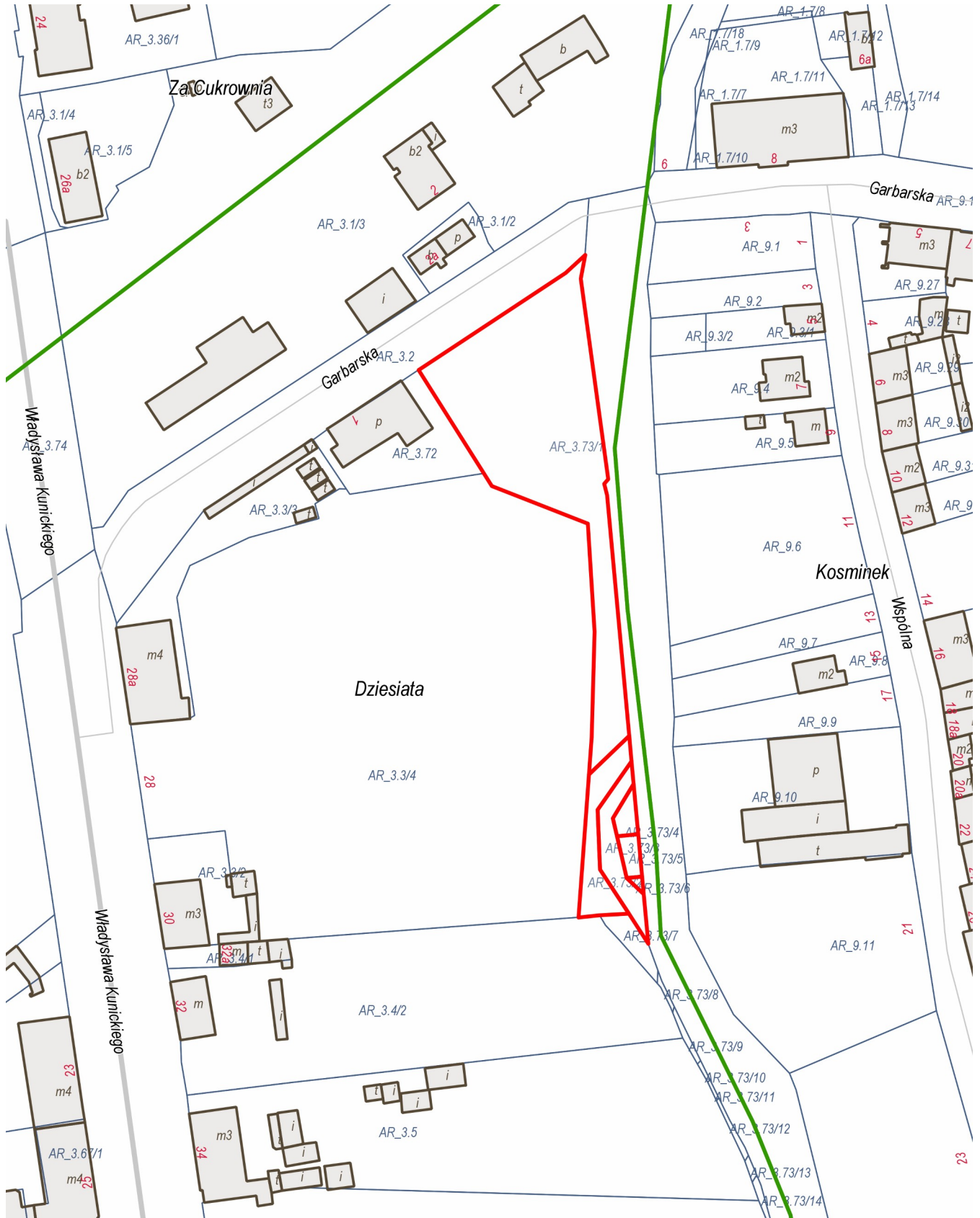
**Jarosław Pakuła**

Załącznik nr 1  
do uchwały nr ...../...../.....  
Rady Miasta Lublin  
z dnia 16 grudnia 2021 r.

Lp.	Nr działki (obręb i arkusz)	Powierzchnia działki	Położenie (ulica)	Księga wieczysta	Przeznaczenie w studium uwarunkowań i kierunków zagospodarowania przestrzennego miasta Lublin
1	73/1  (obr. 10 – Dziesiąta Stara, ark. 3)	0,2664 ha	ul. Garbarska	LU11/-----/--	<ul style="list-style-type: none"> <li>- zielen nadrzeczna i łąkowa</li> <li>- doliny rzeczne</li> <li>- ekologiczny system obszarów chronionych</li> <li>- poziom wód gruntowych na głębokości 2m p.p.t.</li> <li>- obszar szczególnego zagrożenia powodzią</li> <li>- tereny o spadkach powyżej 15%</li> <li>- powierzchnie ograniczające wysokość zabudowy i obiektów naturalnych w rejonie lotniska</li> <li>- strefa ochrony widoków (sow)</li> <li>- obszar bezwzględnej ochrony ekspozycji</li> <li>- tereny zabudowy wielorodzinnej /usługowej</li> </ul>
2	73/2  (obr. 10 – Dziesiąta Stara, ark. 3)	0,0304 ha	w pobl. ul. Garbarskiej	LU11/-----/--	<ul style="list-style-type: none"> <li>- zielen nadrzeczna i łąkowa</li> <li>- doliny rzeczne</li> <li>- ekologiczny system obszarów chronionych</li> <li>- poziom wód gruntowych na głębokości 2m p.p.t.</li> <li>- obszar szczególnego zagrożenia powodzią</li> <li>- tereny o spadkach powyżej 15%</li> <li>- powierzchnie ograniczające wysokość zabudowy i obiektów naturalnych w rejonie lotniska</li> </ul>
3	73/3  (obr. 10 – Dziesiąta Stara, ark. 3)	0,0237 ha	w pobl. ul. Garbarskiej	LU11/-----/--	<ul style="list-style-type: none"> <li>- zielen nadrzeczna i łąkowa</li> <li>- doliny rzeczne</li> <li>- ekologiczny system obszarów chronionych</li> <li>- poziom wód gruntowych na głębokości 2m p.p.t.</li> <li>- obszar szczególnego zagrożenia powodzią</li> </ul>

					<ul style="list-style-type: none"> <li>- tereny o spadkach powyżej 15%</li> <li>- powierzchnie ograniczające wysokość zabudowy i obiektów naturalnych w rejonie lotniska</li> </ul>
4	73/4  (obr. 10 – Dziesiąta Stara, ark. 3)	0,0060 ha	w pobl. ul. Garbarskiej	LU1I/-----/--	<ul style="list-style-type: none"> <li>- zieleń nadrzeczna i łąkowa</li> <li>- doliny rzeczne</li> <li>- ekologiczny system obszarów chronionych</li> <li>- poziom wód gruntowych na głębokości 2m p.p.t.</li> <li>- obszar szczególnego zagrożenia powodzią</li> <li>- tereny o spadkach powyżej 15%</li> <li>- powierzchnie ograniczające wysokość zabudowy i obiektów naturalnych w rejonie lotniska</li> </ul>
5	73/5  (obr. 10 – Dziesiąta Stara, ark. 3)	0,0059 ha	w pobl. ul. Garbarskiej	LU1I/-----/--	<ul style="list-style-type: none"> <li>- zieleń nadrzeczna i łąkowa</li> <li>- doliny rzeczne</li> <li>- ekologiczny system obszarów chronionych</li> <li>- poziom wód gruntowych na głębokości 2m p.p.t.</li> <li>- obszar szczególnego zagrożenia powodzią</li> <li>- tereny o spadkach powyżej 15%</li> <li>- powierzchnie ograniczające wysokość zabudowy i obiektów naturalnych w rejonie lotniska</li> </ul>
6	73/6  (obr. 10 – Dziesiąta Stara, ark. 3)	0,0010 ha	w pobl. ul. Garbarskiej	LU1I/-----/--	<ul style="list-style-type: none"> <li>- zieleń nadrzeczna i łąkowa</li> <li>- doliny rzeczne</li> <li>- ekologiczny system obszarów chronionych</li> <li>- poziom wód gruntowych na głębokości 2m p.p.t.</li> <li>- obszar szczególnego zagrożenia powodzią</li> <li>- tereny o spadkach powyżej 15%</li> <li>- powierzchnie ograniczające wysokość zabudowy i obiektów naturalnych w rejonie lotniska</li> </ul>

działki nr 73/1, 73/2, 73/3, 73/4, 73/5, 73/6  
(obr. 10 – Dziesiąta Stara, ark. 3)



## UZASADNIENIE

Przedmiotem uchwały jest wyrażenie zgody na sprzedaż części nieruchomości gruntowych stanowiących własność Gminy Lublin oznaczonych jako działki ewidencyjne wykazane w załączniku nr 1 oraz w załączniku graficznym do niniejszej uchwały, dla których Sąd Rejonowy Lublin - Zachód w Lublinie prowadzi księgi wieczyste nr LU11/-----/-- i nr LU11/-----/--.

Przedmiotowe grunty położone są w obszarze, dla którego brak jest miejscowego planu zagospodarowania przestrzennego. Zasady zagospodarowania określone w Studium uwarunkowań i kierunków zagospodarowania przestrzennego miasta Lublin dla poszczególnych działek, opisane są w załączniku nr 1 do niniejszej uchwały.

Z wnioskiem o sprzedaż działek gminnych wystąpiła Spółka, która zamierza realizować inwestycję mieszkaniową na działce przyległej. Wnioskodawca podniósł, że działki gminne przylegają do rzeki Czerniejówka i nie są zagospodarowane a dzięki planowanej inwestycji walory estetyczne terenu pomiędzy ul. Kunickiego i ul. Garbarskiej ulegną poprawie. Teren wzdłuż rzeki zostanie uporządkowany.

Z uwagi na powyższe oraz w związku z potrzebą pozyskania środków finansowych do budżetu Gminy Lublin podjęcie niniejszej uchwały jest zasadne.