

Projekt Prezydenta Miasta Lublin
z dnia.....
Wpłynęło do Biura Rady Miasta Lublin
w dniu..... 8. 09. 2021

AUTOPOPRAWKA
do Załącznika graficznego do projektu uchwały w sprawie przystąpienia do sporządzenia
planu i zmiany miejscowego planu zagospodarowania przestrzennego miasta Lublin –
część II w rejonie wąwozu wzdłuż linii kolejowej i Starego Gaju

Wnoszę autopoprawkę do Załącznika graficznego polegającą na uzupełnieniu go o dodatkowe elementy graficzne.

Uzasadnienie

Zgłaszana autopoprawka dotyczy korekty załącznika graficznego. Rysunek uzupełniono o informację dotyczącą: usytuowania granic miasta Lublin z gminą Konopnica, lokalizacji lasu Starego Gaju oraz schematu granic ewidencyjnych działek. Celem wprowadzenia dodatkowych elementów jest uczynienie przebiegu granic w obszarze przystąpienia. Szczegółowa analiza dotycząca terenu objętego przystąpieniem zawarta jest w Analizie zasadności przystąpienia do sporządzenia planu i zmiany planu.

Skorygowany Załącznik graficzny załączono do Autopoprawki.

Prezydent Miasta Lublin

dr Krzysztof Żuk

Zastępca Dyrektora
Wydziału Planowania

mgr inż. arch. Małgorzata Żurkowska

Zastępca Dyrektora
Wydziału Planowania

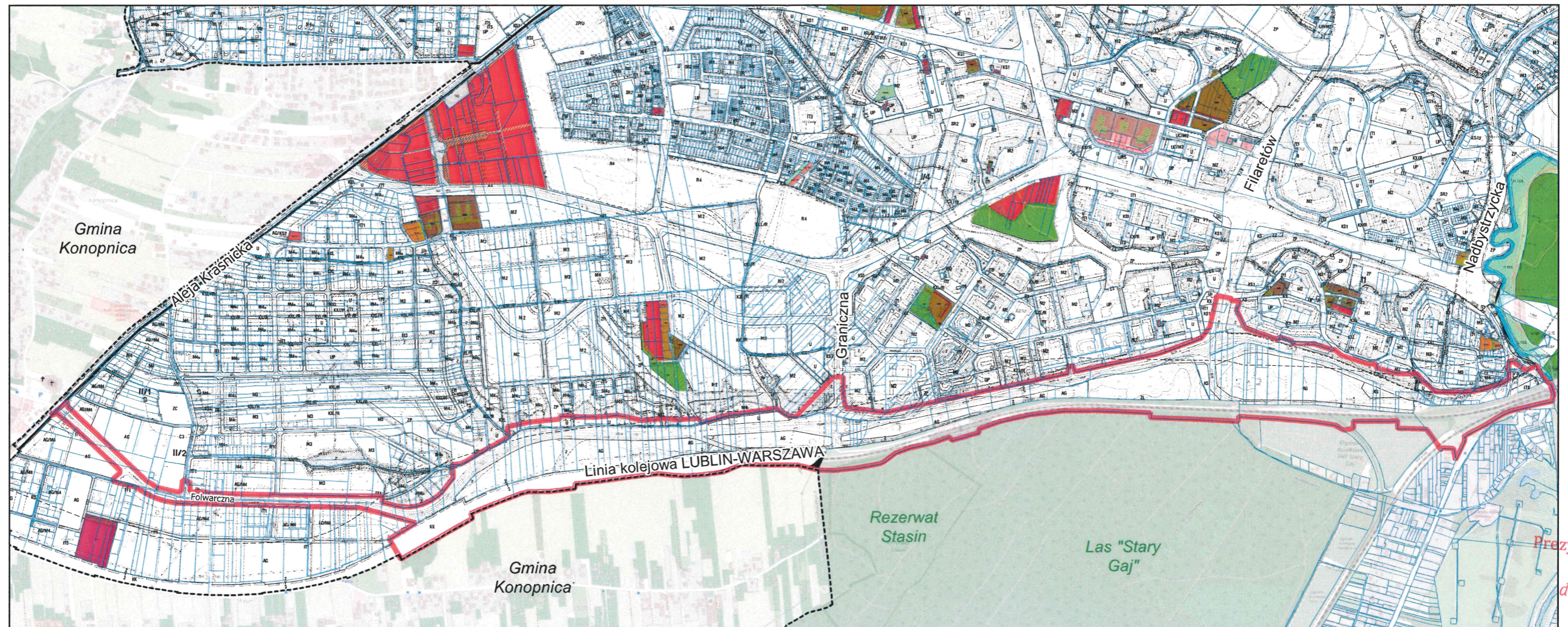
mgr Bogumił Postawski



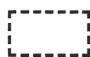
RADCA PRAWNY

Zbigniew Dubiel



Załącznik graficzny
do uchwały nr
Rady Miasta Lublin
z dnia



-  granica obszaru objętego przystąpieniem do sporządzenia planu i zmiany miejscowego planu zagospodarowania przestrzennego
-  działki ewidencyjne
-  granica miasta



250 0 250 500 750 1 000 m



Zastępca Dyrektora
Wydziału Planowania

mgr inż. arch. Małgorzata Żurkowska

Zastępca Dyrektora
Wydziału Planowania

mgr Bogumił Postawski

*Prezydent Miasta Lu
dr Krzysztof Żuk*