

UCHWAŁA NR
RADY MIASTA LUBLIN

z dnia 29 kwietnia 2021 r.

**w sprawie wyrażenia zgody na sprzedaż nieruchomości gruntowych
stanowiących własność Gminy Lublin położonych w Lublinie
w rejonie Zalewu Zemborzyckiego**

Na podstawie art. 18 ust. 2 pkt 9 lit. a) ustawy z dnia 8 marca 1990 r. o samorządzie gminnym (Dz. U. z 2020 r., poz. 713 i 1378) oraz art. 13 ust. 1 ustawy z dnia 21 sierpnia 1997 r. o gospodarce nieruchomościami (Dz. U. z 2020 r. poz. 1990 oraz Dz. U. z 2021 r. poz. 11 i 234) - Rada Miasta Lublin uchwala, co następuje:

§ 1

Wyraża się zgodę na sprzedaż nieruchomości gruntowych stanowiących własność Gminy Lublin oznaczonych jako:

- działka nr 37 (obr. 51 – Zemborzyce Kościelne IV, ark. 1) o powierzchni 0,8802 ha, działka nr 51 (obr. 51 – Zemborzyce Kościelne IV, ark. 1) o powierzchni 0,4894 ha, działka nr 65 (obr. 51 – Zemborzyce Kościelne IV, ark. 2) o powierzchni 0,3880 ha, położonych w Lublinie w pobliżu ul. Grzybowej, dla których Sąd Rejonowy Lublin-Zachód w Lublinie prowadzi księgę wieczystą nr LU11/██████████, przedstawionych na załączniku graficznym nr 1 do niniejszej uchwały,
- działka nr 47/2 (obr. 51 – Zemborzyce Kościelne IV, ark. 1) o powierzchni 0,2393 ha, położona w Lublinie w pobliżu ul. Grzybowej, dla której Sąd Rejonowy Lublin-Zachód w Lublinie prowadzi księgę wieczystą nr LU11/██████████, przedstawionej na załączniku graficznym nr 1 do niniejszej uchwały,
- działka nr 50 (obr. 51 – Zemborzyce Kościelne IV, ark. 1) o powierzchni 0,4629 ha, położona w Lublinie w pobliżu ul. Grzybowej, dla której Sąd Rejonowy Lublin-Zachód w Lublinie prowadzi księgę wieczystą nr LU11/██████████, przedstawionej na załączniku graficznym nr 1 do niniejszej uchwały,
- działka nr 61 (obr. 51 – Zemborzyce Kościelne IV, ark. 1) o powierzchni 2,6489 ha, położona w Lublinie w pobliżu ul. Grzybowej, dla której Sąd Rejonowy Lublin-Zachód w Lublinie prowadzi księgę wieczystą nr LU11/██████████, przedstawionej na załączniku graficznym nr 1 do niniejszej uchwały,
- działka nr 145/2 (obr. 51 – Zemborzyce Kościelne IV, ark. 3) o powierzchni 1,6211 ha, położona w Lublinie przy ul. Cienistej 8, dla której Sąd Rejonowy Lublin-Zachód w Lublinie prowadzi księgę wieczystą nr LU11/██████████, przedstawionej na załączniku graficznym nr 2 do niniejszej uchwały,

- działka nr 42/2 (obr. 51 – Zemborzyce Kościelne IV, ark. 1) o powierzchni 0,2547 ha, położona w Lublinie w pobliżu ul. Grzybowej, dla której Sąd Rejonowy Lublin-Zachód w Lublinie prowadzi księgę wieczystą nr LU11/██████████, przedstawionej na załączniku graficznym nr 1 do niniejszej uchwały,
- działka nr 12/2 (obr. 51 – Zemborzyce Kościelne IV, ark. 1) o powierzchni 0,5558 ha, działka nr 12/4 (obr. 51 – Zemborzyce Kościelne IV, ark. 1) o powierzchni 2,0592 ha, położonych w Lublinie w pobliżu ul. Grzybowej, dla których Sąd Rejonowy Lublin-Zachód w Lublinie prowadzi księgę wieczystą nr LU11/██████████, przedstawionych na załączniku graficznym nr 1 do niniejszej uchwały,
- działka nr 82 (obr. 51 – Zemborzyce Kościelne IV, ark. 2) o powierzchni 0,1238 ha, działka nr 119 (obr. 51 – Zemborzyce Kościelne IV, ark. 2) o powierzchni 0,5518 ha, położonych w Lublinie w pobliżu ul. Bór, dla których Sąd Rejonowy Lublin-Zachód w Lublinie prowadzi księgę wieczystą nr LU11/██████████, przedstawionych na załączniku graficznym nr 2 do niniejszej uchwały,
- działka nr 27 (obr. 51 – Zemborzyce Kościelne IV, ark. 1) o powierzchni 0,2741 ha, położona w Lublinie w pobliżu ul. Grzybowej, dla której Sąd Rejonowy Lublin-Zachód w Lublinie prowadzi księgę wieczystą nr LU11/██████████, przedstawionej na załączniku graficznym nr 1 do niniejszej uchwały,
- działka nr 28 (obr. 51 – Zemborzyce Kościelne IV, ark. 1) o powierzchni 2,0723 ha, położona w Lublinie w pobliżu ul. Grzybowej, dla której Sąd Rejonowy Lublin-Zachód w Lublinie prowadzi księgę wieczystą nr LU11/██████████, przedstawionej na załączniku graficznym nr 1 do niniejszej uchwały,
- działka nr 38 (obr. 51 – Zemborzyce Kościelne IV, ark. 1) o powierzchni 2,3285 ha, położona w Lublinie w pobliżu ul. Grzybowej, dla której Sąd Rejonowy Lublin-Zachód w Lublinie prowadzi księgę wieczystą nr LU11/██████████, przedstawionej na załączniku graficznym nr 1 do niniejszej uchwały,
- działka nr 37/66 (obr. 49 – Zemborzyce Kościelne II, ark. 5) o powierzchni 2,7925 ha, położona w Lublinie w pobliżu ul. Żeglarskiej, dla której Sąd Rejonowy Lublin-Zachód w Lublinie prowadzi księgę wieczystą nr LU11/██████████, przedstawionej na załączniku graficznym nr 3 do niniejszej uchwały.

§ 2

Wykonanie uchwały powierza się Prezydentowi Miasta Lublin.

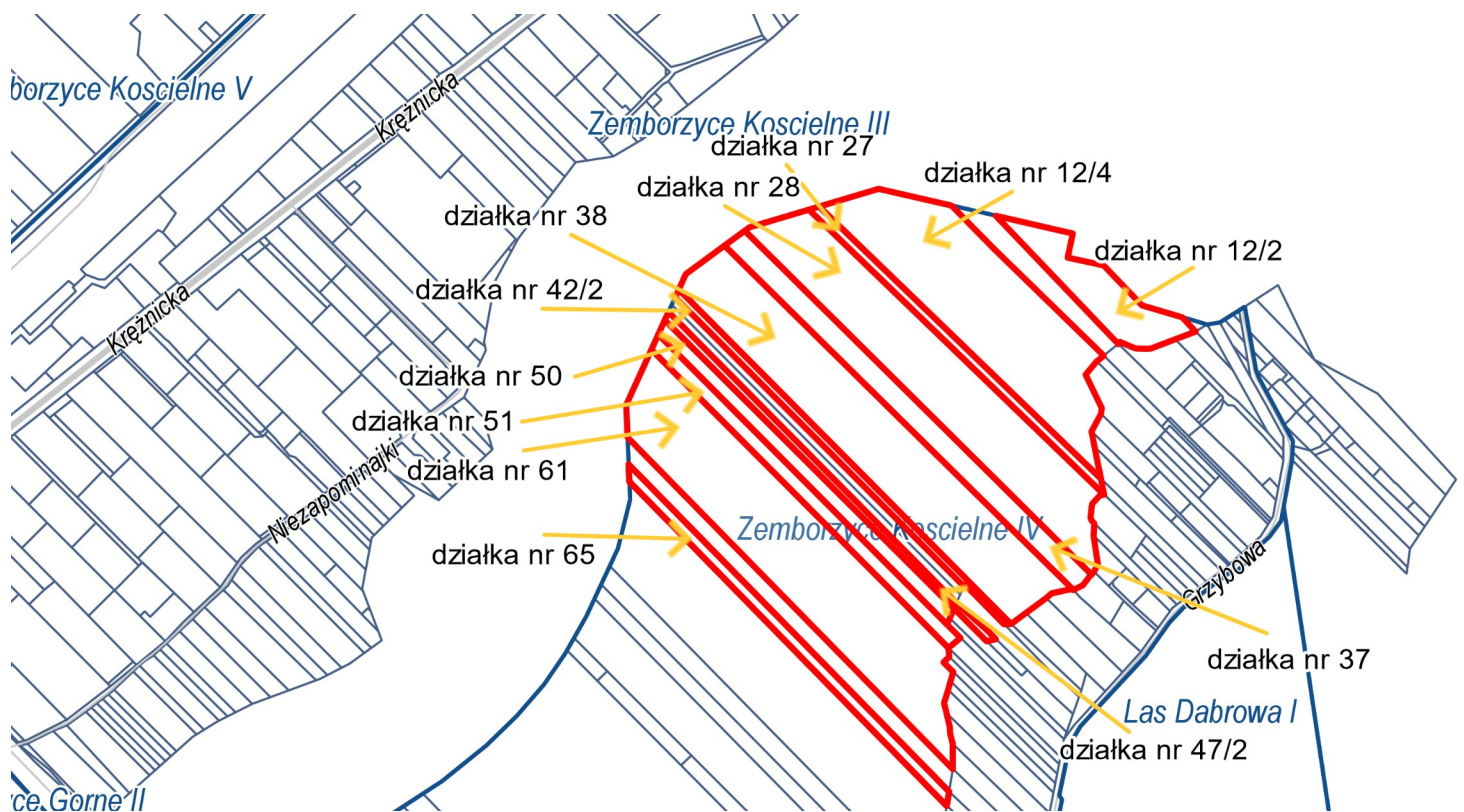
§ 3

Uchwała wchodzi w życie z dniem podjęcia.

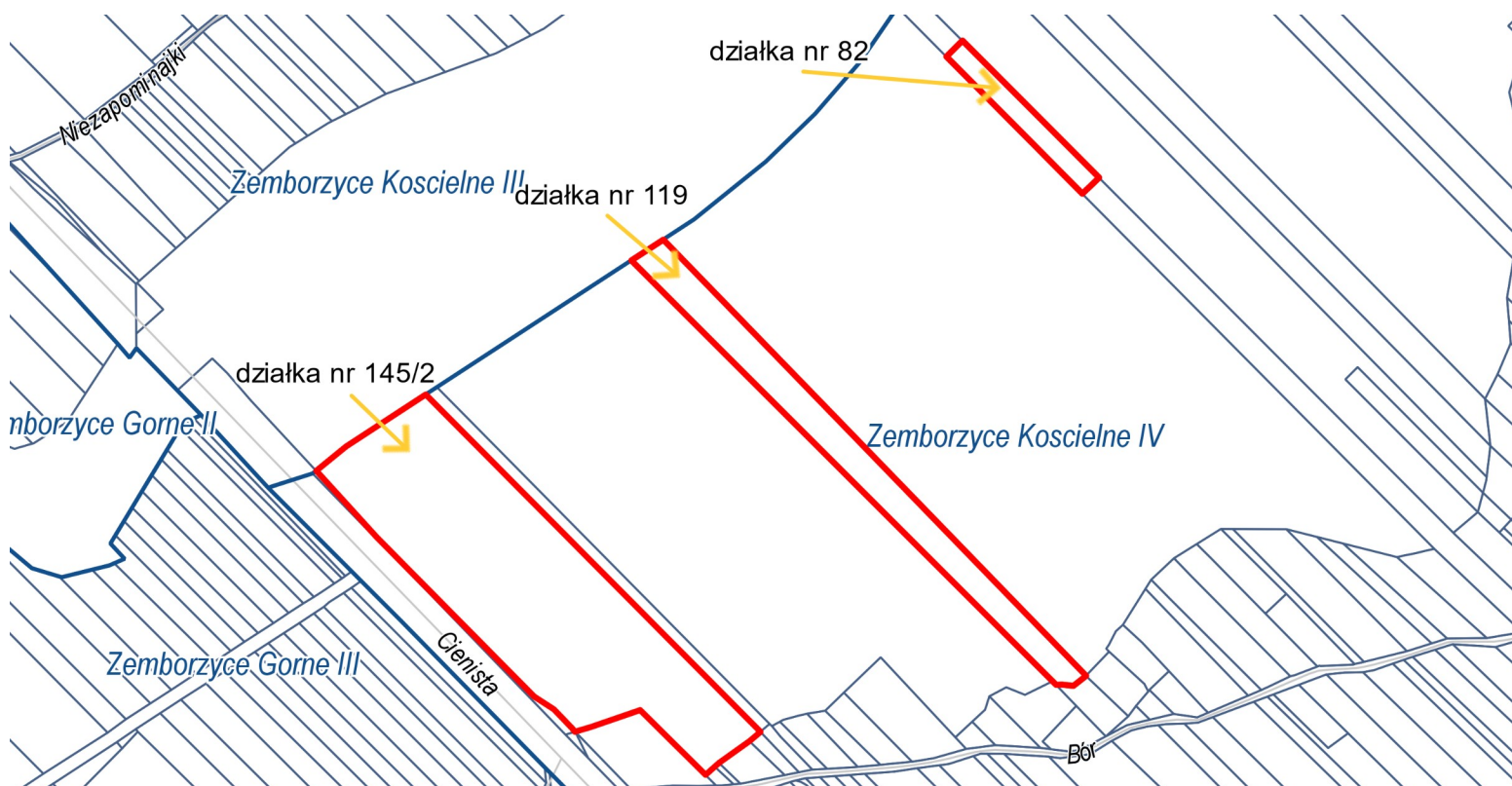
Przewodniczący Rady
Miasta Lublin

Jarosław Pakuła

- działka nr 12/2 (obr. 51, ark. 1)
 - działka nr 12/4 (obr. 51, ark. 1)
 - działka nr 27 (obr. 51, ark. 1)
 - działka nr 28 (obr. 51, ark. 1)
 - działka nr 37 (obr. 51, ark. 1)
 - działka nr 38 (obr. 51, ark. 1)
 - działka nr 42/2 (obr. 51, ark. 1)
 - działka nr 47/2 (obr. 51, ark. 1)
 - działka nr 50 (obr. 51, ark. 1)
 - działka nr 51 (obr. 51, ark. 1)
 - działka nr 61 (obr. 51, ark. 1)
 - działka nr 65 (obr. 51, ark. 2)
- SKALA 1: 5 000



działka nr 82 (obr. 51, ark. 2)
działka nr 119 (obr. 51, ark. 2)
działka nr 145/2 (obr. 51, ark. 3)
SKALA 1: 3 000



działka nr 37/66 (obr. 49, ark. 5)
SKALA 1: 3 000



UZASADNIENIE

Przedmiotem uchwały jest wyrażenie zgody na sprzedaż nieruchomości gruntowych stanowiących własność Gminy Lublin oznaczonych jako:

- działka nr 37 (obr. 51 – Zemborzyce Kościelne IV, ark. 1) o powierzchni 0,8802 ha, działka nr 51 (obr. 51 – Zemborzyce Kościelne IV, ark. 1) o powierzchni 0,4894 ha, działka nr 65 (obr. 51 – Zemborzyce Kościelne IV, ark. 2) o powierzchni 0,3880 ha, położonych w Lublinie w pobliżu ul. Grzybowej, dla których Sąd Rejonowy Lublin-Zachód w Lublinie prowadzi księgę wieczystą nr LU11/██████████,
- działka nr 47/2 (obr. 51 – Zemborzyce Kościelne IV, ark. 1) o powierzchni 0,2393 ha, położona w Lublinie w pobliżu ul. Grzybowej, dla której Sąd Rejonowy Lublin-Zachód w Lublinie prowadzi księgę wieczystą nr LU11/██████████,
- działka nr 50 (obr. 51 – Zemborzyce Kościelne IV, ark. 1) o powierzchni 0,4629 ha, położona w Lublinie w pobliżu ul. Grzybowej, dla której Sąd Rejonowy Lublin-Zachód w Lublinie prowadzi księgę wieczystą nr LU11/██████████,
- działka nr 61 (obr. 51 – Zemborzyce Kościelne IV, ark. 1) o powierzchni 2,6489 ha, położona w Lublinie w pobliżu ul. Grzybowej, dla której Sąd Rejonowy Lublin-Zachód w Lublinie prowadzi księgę wieczystą nr LU11/██████████,
- działka nr 145/2 (obr. 51 – Zemborzyce Kościelne IV, ark. 3) o powierzchni 1,6211 ha, położona w Lublinie przy ul. Cienistej 8, dla której Sąd Rejonowy Lublin-Zachód w Lublinie prowadzi księgę wieczystą nr LU11/██████████,
- działka nr 42/2 (obr. 51 – Zemborzyce Kościelne IV, ark. 1) o powierzchni 0,2547 ha, położona w Lublinie w pobliżu ul. Grzybowej, dla której Sąd Rejonowy Lublin-Zachód w Lublinie prowadzi księgę wieczystą nr LU11/██████████,
- działka nr 12/2 (obr. 51 – Zemborzyce Kościelne IV, ark. 1) o powierzchni 0,5558 ha, działka nr 12/4 (obr. 51 – Zemborzyce Kościelne IV, ark. 1) o powierzchni 2,0592 ha, położonych w Lublinie w pobliżu ul. Grzybowej, dla których Sąd Rejonowy Lublin-Zachód w Lublinie prowadzi księgę wieczystą nr LU11/██████████,
- działka nr 82 (obr. 51 – Zemborzyce Kościelne IV, ark. 2) o powierzchni 0,1238 ha, działka nr 119 (obr. 51 – Zemborzyce Kościelne IV, ark. 2) o powierzchni 0,5518 ha, położonych w Lublinie w pobliżu ul. Bór, dla których Sąd Rejonowy Lublin-Zachód w Lublinie prowadzi księgę wieczystą nr LU11/██████████,
- działka nr 27 (obr. 51 – Zemborzyce Kościelne IV, ark. 1) o powierzchni 0,2741 ha,

- położona w Lublinie w pobliżu ul. Grzybowej, dla której Sąd Rejonowy Lublin-Zachód w Lublinie prowadzi księgę wieczystą nr LU11/ [REDACTED],
- działka nr 28 (obr. 51 – Zemborzyce Kościelne IV, ark. 1) o powierzchni 2,0723 ha, położona w Lublinie w pobliżu ul. Grzybowej, dla której Sąd Rejonowy Lublin-Zachód w Lublinie prowadzi księgę wieczystą nr LU11/ [REDACTED],
 - działka nr 38 (obr. 51 – Zemborzyce Kościelne IV, ark. 1) o powierzchni 2,3285 ha, położona w Lublinie w pobliżu ul. Grzybowej, dla której Sąd Rejonowy Lublin-Zachód w Lublinie prowadzi księgę wieczystą nr LU11/ [REDACTED],
 - działka nr 37/66 (obr. 49 – Zemborzyce Kościelne II, ark. 5) o powierzchni 2,7925 ha, położona w Lublinie w pobliżu ul. Żeglarskiej, dla której Sąd Rejonowy Lublin-Zachód w Lublinie prowadzi księgę wieczystą nr LU11/ [REDACTED].

Zgodnie z Uchwałą nr 470/XVIII/2016 Rady Miasta Lublin z dnia 19 maja 2016 r. w sprawie uchwalenia miejscowego planu zagospodarowania przestrzennego Ekologicznego Systemu Obszarów Chronionych Miasta Lublin dla wybranych terenów położonych w rejonach dolin rzecznych - rejon Bystrzyca Zemborzyce - CZĘŚĆ VI, działki nr: 37, 51, 47/2, 61 (obr. 51, ark. 1), 65 (obr. 51, ark. 2), 42/2, 12/2, 12/4 (obr. 51, ark. 1), 119 (obr. 51, ark. 2), 27, 28, 38, (obr. 51, ark. 1) znajdują się w obszarach oznaczonych ZŁ - tereny zieleni nadrzecznej oraz ZL - tereny lasów i zalesień. Działki nr: 50 (obr. 51, ark. 1) i 82 (obr. 51, ark. 2) znajdują się w obszarach oznaczonych ZŁ - tereny zieleni nadrzecznej. Działka nr 145/2 (obr. 51, ark. 3) znajduje się w obszarze 1KDZ - tereny dróg publicznych: ulica zbiorcza, 1ZL - tereny lasów i zalesień, 1 ZŁ - tereny zieleni nadrzecznej, 2 ZL - tereny lasów i zalesień.

Natomiast, zgodnie z uchwałą nr 283/VIII/2019 Rady Miasta Lublin z dnia 1 lipca 2019 roku w sprawie uchwalenia Studium uwarunkowań i kierunków zagospodarowania przestrzennego miasta Lublin, działka nr 37/66 (obr. 49, ark. 5) znajduje się w obszarach: istniejących obszarach chronionego krajobrazu: OCK1 - Czerniejowski, OCK2 - Dolina Ciemięgi, zasięgu fali awaryjnej, zieleni o charakterze publicznym, to jest zieleń: parkowa, dolinna, izolacyjna, zieleńce, skwery, terenów o spadkach powyżej 15 %, gazociągów wysokoprężnych, terenów usług turystyki (UT), ekologicznych systemów obszarów chronionych, dolin rzecznych, linii napowietrznych wysokiego napięcia 110 kV, obszarach szczególnego zagrożenia powodzią, głównych alei miejskich, alei z najcenniejszym drzewostanem.

Planowana jest sprzedaż opisanych powyżej nieruchomości na rzecz Skarbu

Państwa - Prezydenta Miasta Lublin, wykonującego zadania zlecane z zakresu administracji rządowej, które następnie przy zastosowaniu odpowiedniego trybu zostaną przekazane na rzecz Państwowego Gospodarstwa Wodnego Wody Polskie, stosownie do wniosku złożonego w dniu 23 marca 2021 r.

W dniu 20 maja 2019 roku pomiędzy Państwowym Gospodarstwem Wodnym Wody Polskie a Gminą Lublin zostało zawarte Porozumienie o współpracy w sprawie przekazania i współpracy w zakresie publicznego wykorzystania Zalewu Zemborzyckiego i zagospodarowania doliny rzeki Bystrzycy. Na mocy powołanego Porozumienia, Strony wyraziły wolę współpracy w zakresie przekazania zarządu nad Zalewem Zemborzyckim Państwowemu Gospodarstwu Wodnemu Wody Polskie, a Państwowe Gospodarstwo Wodne Wody Polskie wyraziło gotowość jego przejęcia.

Przedmiotowe nieruchomości związane są z realizacją przez Państwowe Gospodarstwo Wodne Wody Polskie Regionalny Zarząd Gospodarki Wodnej w Lublinie zadania inwestycyjnego p.n. "Rewitalizacja i przebudowa Zalewu Zemborzyckiego". W ramach wyżej wymienionego zadania inwestycyjnego została wydana Decyzja nr 143/20 o ustaleniu lokalizacji inwestycji celu publicznego o znaczeniu wojewódzkim z dnia 3 grudnia 2020 r. dla inwestycji budowlanej polegającej na budowie budynku Centrum Operacyjno - Edukacyjnego Wód Polskich "Lublin Zemborzyce" wraz z infrastrukturą techniczną i zagospodarowaniem terenu obejmującej m.in. część działki nr ewid. 37/36 (obręb 49, ark. 5), która następnie Decyzją z dnia 18 lutego 2021 r. (znak: GD-GD-II.6831.25.2021) została podzielona na działki nr 37/65 i nr 37/66.

Mając na uwadze istniejący stan faktyczny i prawny, a także obowiązek racjonalnego gospodarowania nieruchomościami oraz w związku z potrzebą pozyskania środków finansowych do budżetu Gminy Lublin podjęcie niniejszej uchwały jest zasadne.