

**UCHWAŁA NR
RADY MIASTA LUBLIN**

z dnia 2020 r.

**w sprawie wyrażenia zgody na sprzedaż nieruchomości gruntowych
stanowiących własność Gminy Lublin położonych w Lublinie
przy ul. Białkowska Góra 12c, ul. Białkowska Góra 12d**

Na podstawie art. 18 ust. 2 pkt 9 lit. a) ustawy z dnia 8 marca 1990 r. o samorządzie gminnym (Dz. U. z 2020 r., poz. 713) oraz art. 13 ust. 1 ustawy z dnia 21 sierpnia 1997 r. o gospodarce nieruchomościami (Dz. U. z 2020 r., poz. 65, 284 i 782) - Rada Miasta Lublin uchwała, co następuje:

§ 1

Wyraża się zgodę na sprzedaż nieruchomości gruntowych stanowiących własność Gminy Lublin oznaczonych jako działka nr 18/1 (obr. 14 - Kalinowszczyzna, ark. 13) o powierzchni 0,0473 ha, położona w Lublinie przy ul. Białkowska Góra 12c, dla której Sąd Rejonowy Lublin-Zachód w Lublinie prowadzi księgę wieczystą nr LU11/00170209/5 oraz działka nr 18/2 (obr. 14 - Kalinowszczyzna, ark. 13) o powierzchni 0,0261 ha, położona w Lublinie przy ul. Białkowska Góra 12d, dla której Sąd Rejonowy Lublin-Zachód w Lublinie prowadzi księgę wieczystą nr LU11/-----/--, przedstawionych na załączniku graficznym do niniejszej uchwały.

§ 2

Wykonanie uchwały powierza się Prezydentowi Miasta Lublin.

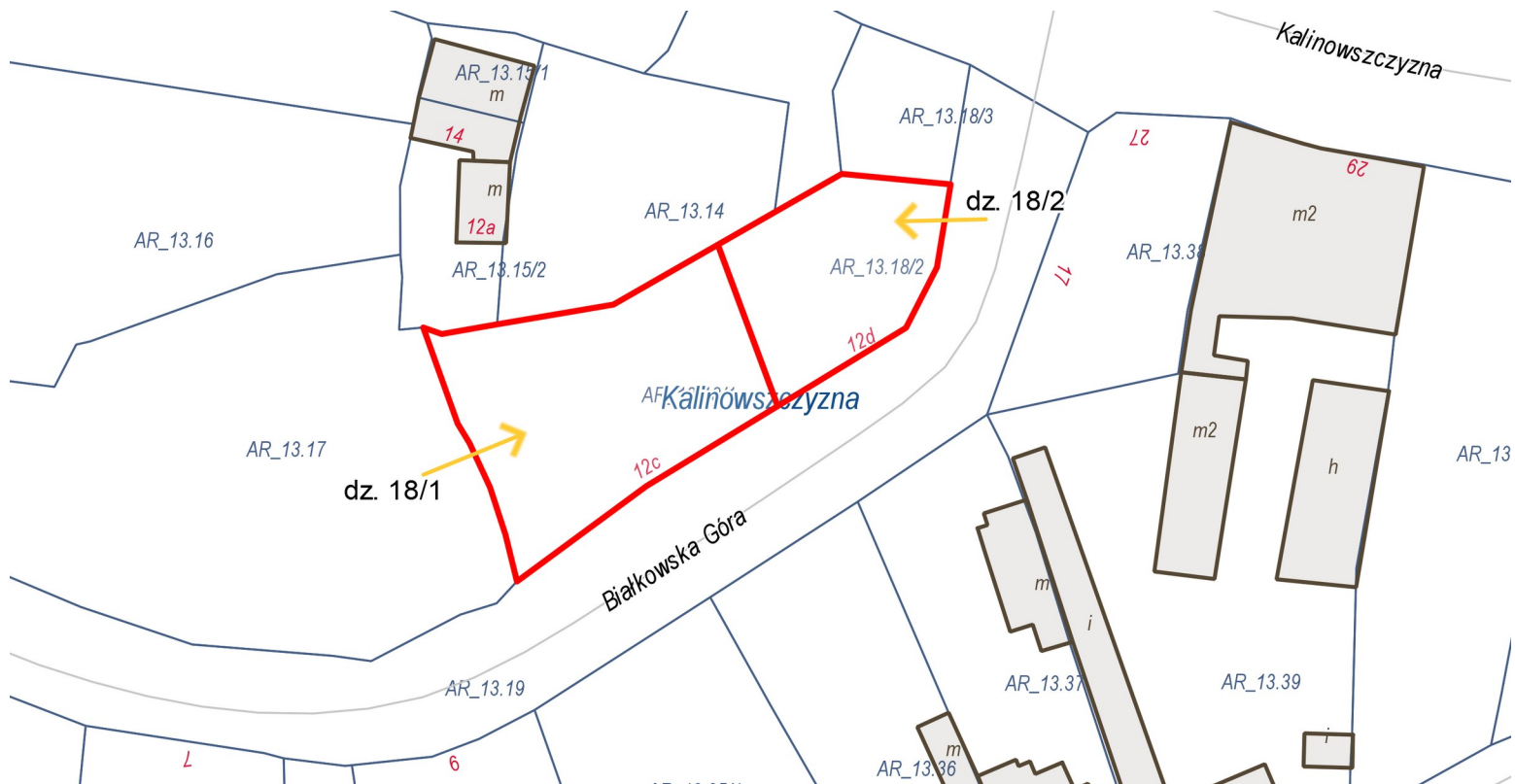
§ 3

Uchwała wchodzi w życie z dniem podjęcia.

Przewodniczący Rady
Miasta Lublin

Jarosław Pakuła

MAPA EWIDENCJI GRUNTÓW
obr. 14, ark. 13: działki nr 18/1 i 18/2
SKALA 1: 500



UZASADNIENIE

Przedmiotem uchwały jest wyrażenie zgody na sprzedaż nieruchomości gruntowych stanowiących własność Gminy Lublin oznaczonych jako działka nr 18/1 (obr. 14 - Kalinowszczyzna, ark. 13) o powierzchni 0,0473 ha, położona w Lublinie przy ul. Białkowska Góra 12c, dla której Sąd Rejonowy Lublin-Zachód w Lublinie prowadzi księgę wieczystą nr LU11/00170209/5 oraz działka nr 18/2 (obr. 14 - Kalinowszczyzna, ark. 13) o powierzchni 0,0261 ha, położona w Lublinie przy ul. Białkowska Góra 12d, dla której Sąd Rejonowy Lublin-Zachód w Lublinie prowadzi księgę wieczystą nr LU11/-----/--.

Działki nr 18/1 i 18/2 położone są na obszarze miasta objętym ustaleniami studium uwarunkowań i kierunków zagospodarowania przestrzennego. Zgodnie z Uchwałą Nr 283/VIII/2019 Rady Miasta Lublin z dnia 1 lipca 2019 r. w sprawie uchwalenia Studium uwarunkowań i kierunków zagospodarowania przestrzennego miasta Lublin, przedmiotowe działki znajdują się w następujących obszarach: tereny zabudowy jednorodzinnej/usługowej; tereny o spadkach powyżej 15%; doliny rzeczne; obszary w gminnej ewidencji zabytków, w rej. zabytków woj. lubelskiego; strefa ochrony widoków (SOW) - obszar bezwzględnej ochrony ekspozycji.

Zgodnie z pismem Zarządu Dróg i Mostów w Lublinie, znak: IU-UD.4332.402.2017 z dnia 9 stycznia 2018 roku, działki przylegają do pasa drogowego drogi gminnej nr 106145 L - ul. Białkowska Góra i mają możliwość obsługi komunikacyjnej od tej ulicy.

Mając na uwadze istniejący stan faktyczny i prawny, a także obowiązek racjonalnego gospodarowania nieruchomościami oraz w związku z potrzebą pozyskania środków finansowych do budżetu Gminy Lublin podjęcie niniejszej uchwały jest zasadne.