

**Uchwała Nr
Rady Miasta Lublin**

z dnia 25 czerwca 2020 r.

w sprawie przyjęcia „Planu budowy ogólnodostępnych stacji ładowania na terenie miasta Lublin”

Na podstawie art. 18 ust. 2 pkt 15 ustawy z dnia 8 marca 1990 r. o samorządzie gminnym (t.j. Dz. U. z 2020 r. poz. 713) oraz art. 62 ust. 8 ustawy z dnia 11 stycznia 2018 r. o elektromobilności i paliwach alternatywnych (t.j. Dz. U. z 2020 r. poz. 908) - Rada Miasta Lublin uchwala, co następuje:

§ 1

Przyjmuje się „Plan budowy ogólnodostępnych stacji ładowania na terenie miasta Lublin” stanowiący załącznik nr 1 do niniejszej uchwały.

§ 2

Wykonanie uchwały powierza się Prezydentowi Miasta Lublin.

§ 3

Uchwała wchodzi w życie z dniem podjęcia.

Przewodniczący Rady Miasta
Lublin

Jarosław Pakuła



Załącznik Nr 1 do uchwały Nr
Rady Miasta Lublin
z dnia 25 czerwca 2020 r.

Plan budowy ogólnodostępnych stacji ładowania na terenie miasta Lublin

Lublin, czerwiec 2020

Spis treści

1. Podstawa prawna	3
2. Charakterystyka miasta Lublin	4
3. Liczba i lokalizacje planowanych ogólnodostępnych stacji ładowania z liczbą planowanych do zainstalowania w nich punktów ładowania, z uwzględnieniem mocy każdego z tych punktów	5
4. Harmonogram budowy ogólnodostępnych stacji ładowania opracowany przez operatora sieci dystrybucyjnej PGE Dystrybucja S.A. Oddział Lublin.....	10
Załącznik nr 1 Lokalizacje planowanych ogólnodostępnych stacji ładowania pojazdów elektrycznych	13

1. Podstawa prawna

Zgodnie z art. 60 ust. 1 pkt. 2 ustawy z dnia 11 stycznia 2018 r. o elektromobilności i paliwach alternatywnych (t.j. Dz. U. z 2020 r. poz. 908) minimalna liczba punktów ładowania zainstalowanych do dnia 31 grudnia 2020 r. w ogólnodostępnych stacjach ładowania, wynosi 210 – w gminach o liczbie mieszkańców wyższej niż 300 000, w których zostało zarejestrowanych co najmniej 200 000 pojazdów samochodowych i na 1000 mieszkańców przypada co najmniej 500 pojazdów samochodowych.

Wg raportu dotyczącego punktów ładowania na obszarze gminy zainstalowanych w ogólnodostępnych stacjach ładowania, sporządzonego na podstawie art. 61 wspomnianej ustawy, w Lublinie, na dzień 31 grudnia 2019 roku zlokalizowanych było 18 ogólnodostępnych punktów ładowania.

Zgodnie z art. 62 ww. ustawy w przypadku, gdy z raportu dotyczącego punktów ładowania na obszarze gminy zainstalowanych w ogólnodostępnych stacjach ładowania wynika, że nie została osiągnięta minimalna liczba punktów ładowania wskazana w art. 60 ust. 1. wójt, burmistrz albo prezydent miasta sporządza projekt planu budowy ogólnodostępnych stacji ładowania dla gminy.

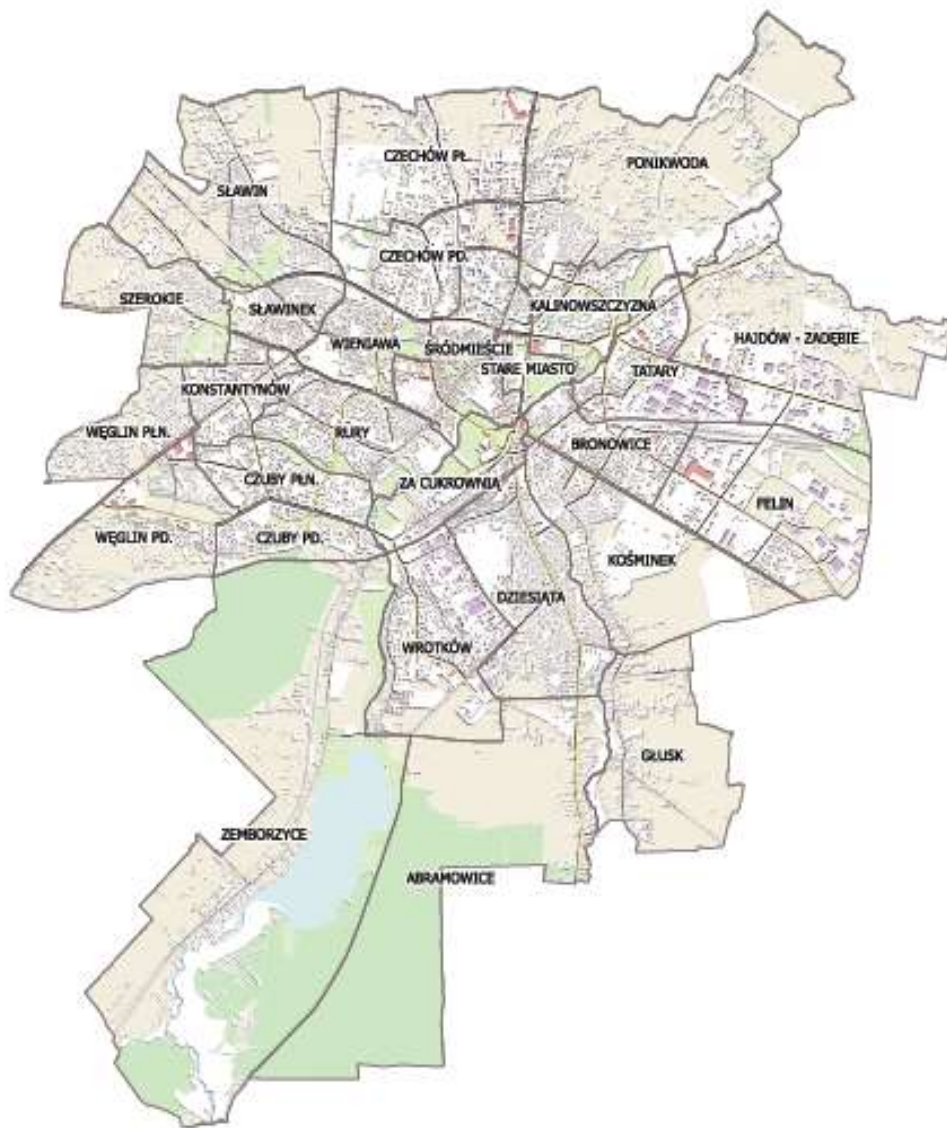
Niniejszy plan dotyczy budowy 192 ogólnodostępnych punktów ładowania pojazdów elektrycznych, brakujących do osiągnięcia wymogu ustawowego 210 punktów na terenie Lublina.

Przy określeniu liczby brakujących punktów uwzględniono istniejące ogólnodostępne punkty ładowania wymienione w Ewidencji Infrastruktury Paliw Alternatywnych.

2. Charakterystyka miasta Lublin

Lublin jest największym miastem Polski po wschodniej stronie Wisły, stolicą województwa lubelskiego. Zajmuje obszar 147,5 km², podzielony jest na 27 dzielnic.

Rysunek 1 Podział miasta Lublin na dzielnice



Źródło: Opracowanie własne

Wg danych Głównego Urzędu Statystycznego, na dzień 31.12.2018 r. Lublin liczył 339 682 mieszkańców.

Wg tego samego źródła, na 1000 mieszkańców przypada:

- 557,2 samochodów osobowych,
- 25,9 motocykli,
- 100,6 samochodów ciężarowych,
- 706 pojazdów samochodowych i ciągników.

Na dzień 31.12.2018 roku w Lublinie zarejestrowanych było 239 756 pojazdów samochodowych i ciągników (GUS).

3. Liczba i lokalizacje planowanych ogólnodostępnych stacji ładowania z liczbą planowanych do zainstalowania w nich punktów ładowania, z uwzględnieniem mocy każdego z tych punktów

Lokalizacje ogólnodostępnych stacji ładowania pojazdów elektrycznych w Lublinie zostały określone w oparciu o analizy dostępności infrastruktury elektroenergetycznej, obecności Centrów Usług Ponadlokalnych¹ (Mapa 1) i miejsc parkingowych. Analizowano również obszary charakteryzujące się potencjałem wystąpienia popytu na usługę ładowania o charakterze wewnętrznym², wyznaczone na podstawie wskaźnika największej liczby użytkowników stacji transformatorowych. Ogólnodostępne stacje ładowania lokalizowano w dzielnicach o zwartej, wysokiej zabudowie wielorodzinnej, w których mieszkańcy mają ograniczone możliwości ładowania pojazdów. Stacje ładowania przewidziano również na obszarach szczególnie atrakcyjnych pod względem turystycznym.

Obszar zespołu urbanistycznego Starego Miasta i Śródmieścia Lublina jest objęty ochroną konserwatorską na podstawie wpisu do rejestru zabytków województwa lubelskiego pod nr A/153. Ochroną prawną z mocy decyzji o wpisie do rejestru zabytków objęto wskazane, historycznie ukształtowane przestrzenie, zawierające poszczególne elementy zabytkowe oraz ich wzajemny układ względem siebie (powiązania funkcjonalne i kompozycyjne).

Dla stacji ładowania zlokalizowanych na obszarze objętym ochroną konserwatorską należy uwzględnić zalecenia konserwatorskie określone przez Miejskiego Konserwatora Zabytków, w szczególności dla następujących lokalizacji:

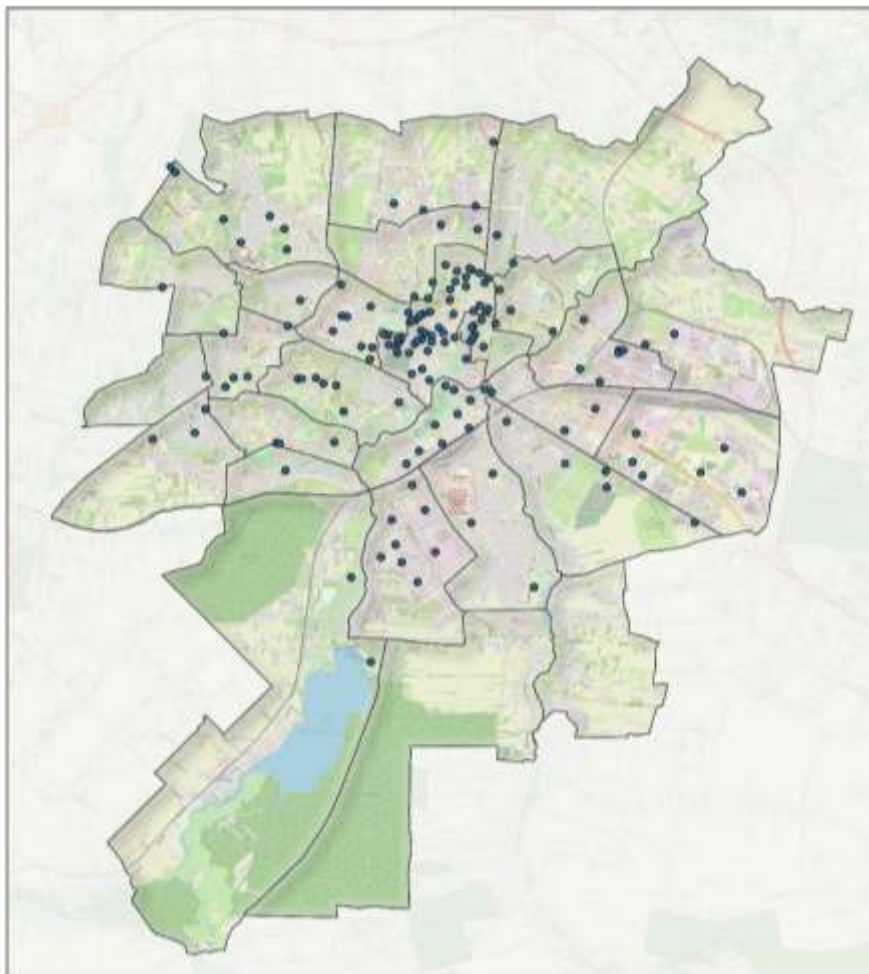
- ul. Narutowicza – należy przewidzieć lokalizację skrzynki złącza przy ścianie budynku,
- Plac Zamkowy – należy przewidzieć lokalizację skrzynek złączy przy elewacjach budynków, skrzynki złącza proponuje się malować w kolorze elewacji budynków,
- ul. Rusałka – zaleca się uwzględnienie obudowy skrzynki złącza (drewnianej i ażurowej, możliwie najmniejszej w skali) lub jej umieszczenie przy elewacji budynku,
- al. Unii Lubelskiej – zaleca się zlokalizowanie skrzynki złącza przy ogrodzeniu pawilonów targowych i lekką, drewnianą, ażurową obudowę,
- ul. Zamojska – proponuje się malowanie skrzynki złącza w kolorze elewacji budynku.

Podczas budowy wszystkich ogólnodostępnych stacji ładowania należy zachować odpowiedni odstęp od pni i korzeni drzew oraz krzewów.

¹ Centrum Usług Ponadlokalnych – miejsca charakteryzujące się „przyciąganiem” do danej miejscowości osób z miejsc o charakterze ponadlokalnym. Stanowią one obiektywny cel podróży, np.: urzędy, sądy, dworce, wojewódzkie komendy policji, prokuratury, izby celne, szpitale, sanatoria, instytuty medyczne, siedziby znaczących przedsiębiorstw, duże obiekty handlowe i targowiska, hotele, atrakcje turystyczne, centra logistyczne, obiekty kultu religijnego o charakterze ponadlokalnym, obiekty sportowe o znaczeniu ponadlokalnym, centra rozrywki i kultury, centra szkoleniowe, uczelnie i jednostki naukowe.

² Przestrzenie Popytu Wewnętrznego – przestrzenie miejskie, charakteryzujące się potencjałem wystąpienia koniunktury na usługę ładowania o charakterze wewnętrznym. Zostały określone w oparciu o 5% stacji SN/nN z największą liczbą użytkowników.

Mapa 1 Lokalizacja Centrów Usług Ponadlokalnych (CUP) na terenie Lublina



Źródło: Opracowanie własne

W tabeli 1 przedstawiono planowane lokalizacje ogólnodostępnych stacji ładowania pojazdów elektrycznych wraz z informacją o mocy i liczbie zainstalowanych ogólnodostępnych punktów ładowania. Operator systemu dystrybucyjnego PGE Dystrybucja S.A. Oddział Lublin uzgodnił wszystkie lokalizacje przedstawione w tabeli 1 i tabeli 2.

Tabela 1 Planowane lokalizacje ogólnodostępnych stacji ładowania pojazdów elektrycznych na terenie miasta Lublin, uzgodnione przez PGE Dystrybucja S.A. Oddział Lublin

Lp.	Lokalizacja	Działka	Obręb	Arkusz	Moc stacji [kW]	Liczba punktów	Moc pkt 1 [kW]	Moc pkt 2 [kW]
1.	al. Unii Lubelskiej	47/10	34	1	22	2	11	11
2.	Plac Zamkowy	40	34	1	22	2	11	11
3.	Plac Zamkowy	40	34	1	22	2	11	11
4.	ul. Agatowa	71/22	27	11	22	2	11	11
5.	ul. Agatowa	71/22	27	11	22	2	11	11
6.	ul. Andersa Władysława	185	42	12	22	2	11	11
7.	ul. Baśniowa	172/4	31	11	22	2	11	11
8.	ul. Biskupa Mariana Fulmana	97/7	43	29	22	2	11	11

9.	ul. Bursaki	29	18	9	22	2	11	11
10.	ul. Bursztynowa	93/1	27	3	22	2	11	11
11.	ul. Chodźki Witolda	55/8	18	7	22	2	11	11
12.	ul. Chodźki Witolda	55/8	18	7	22	2	11	11
13.	ul. Czechowska	2/10	36	1	22	2	11	11
14.	ul. Czwartaków	4/1	26	6	22	2	11	11
15.	ul. Długa	4/1	16	1	22	2	11	11
16.	ul. Dolińskiego Gustawa	38/2	42	13	22	2	11	11
17.	ul. Dolna Panny Marii	128/1	34	7	22	2	11	11
18.	ul. Dolna Panny Marii	128/1	34	7	22	2	11	11
19.	ul. Dunikowskiego Ksawerego	2/3	10	6	22	2	11	11
20.	ul. Faraona	185/18	28	6	22	2	11	11
21.	ul. Gospodarcza	1	37	9	22	2	11	11
22.	ul. Grażyny	7	21	8	22	2	11	11
23.	ul. Hetmańska	14/28	30	1	22	2	11	11
24.	ul. Hutnicza	11	37	14	22	2	11	11
25.	ul. Inżynierska	2/2	43	5	22	2	11	11
26.	ul. Inżynierska	2/2	43	5	22	2	11	11
27.	ul. Jagodowa	31/16	42	7	22	2	11	11
28.	ul. Jana Kiepury	1/8	5	2	22	2	11	11
29.	ul. Kazimierza Wielkiego	158/4	28	3	22	2	11	11
30.	ul. Koralowa	5/25	70	1	22	2	11	11
31.	ul. Krasieńskiego Zygmunta	2/7	21	1	22	2	11	11
32.	ul. Krasieńskiego Zygmunta	2/7	21	1	22	2	11	11
33.	ul. Królowej Jadwigi	76	11	4	22	2	11	11
34.	ul. Królowej Jadwigi	76	11	4	22	2	11	11
35.	ul. Kurantowa	1/24	5	2	22	2	11	11
36.	ul. Kuronia Jacka	6/8	14	2	22	2	11	11
37.	ul. Lawinowa	5/10	6	10	22	2	11	11
38.	ul. Legendy	5/8	6	9	22	2	11	11
39.	ul. Leszczyńskiego Stanisława	52/4	41	1	22	2	11	11
40.	ul. Lipińskiego Karola	22	5	3	22	2	11	11
41.	ul. Magnoliowa	64	42	10	22	2	11	11
42.	ul. Matki Teresy z Kalkuty	64/8	30	10	22	2	11	11
43.	ul. Medalionów	84/2	43	7	22	2	11	11

44.	ul. Melomanów	28	4	7	22	2	11	11
45.	ul. Mełgiewska	17/17	13	6	22	2	11	11
46.	ul. Młodej Polski	1/37	6	10	22	2	11	11
47.	ul. Morelowa	34/3	33	13	22	2	11	11
48.	ul. Nałęczowska	22/11	33	11	22	2	11	11
49.	ul. Obrońców Pokoju	44/1	41	3	22	2	11	11
50.	ul. Obywatelska	77	18	10	22	2	11	11
51.	ul. Paderewskiego Ignacego	1/10	6	5	22	2	11	11
52.	ul. Paganiniego Niccolo	5/10	5	3	22	2	11	11
53.	ul. Pogodna	48/4	19	5	22	2	11	11
54.	ul. Pogodna	141	19	7	22	2	11	11
55.	ul. Prezydenta Gabriela Narutowicza	40	34	1	22	2	11	11
56.	ul. Prof. Antoniego Gębali	21/6	18	12	22	2	11	11
57.	ul. Pustowójtówny Anny Henryki	156	25	4	22	2	11	11
58.	ul. Radości	27/4	30	4	22	2	11	11
59.	ul. Radziszewskiego Idziego	5	26	8	22	2	11	11
60.	ul. Romanowskiego Mieczysława	1/14	25	5	22	2	11	11
61.	ul. Romera Eugeniusza	151/4	43	21	22	2	11	11
62.	ul. Różana	29	30	3	22	2	11	11
63.	ul. Rusałka	160/8	34	7	22	2	11	11
64.	ul. Sierpińskiego Seweryna	259/2	9	12	22	2	11	11
65.	ul. Skromna	9/6	33	12	22	2	11	11
66.	ul. Sławin	22	73	13	22	2	11	11
67.	ul. Stadionowa	3/26	17	4	22	2	11	11
68.	ul. Stadionowa	3/26	17	4	22	2	11	11
69.	ul. Stadionowa	3/26	17	4	22	2	11	11
70.	ul. Stadionowa	3/26	17	4	22	2	11	11
71.	ul. Stadionowa	3/26	17	4	22	2	11	11
72.	ul. Stadionowa	3/26	17	4	22	2	11	11
73.	ul. Symfoniczna	14/27	6	6	22	2	11	11
74.	ul. Szafirowa	104/9	27	9	22	2	11	11
75.	ul. Szczytowa	16/30	27	5	22	2	11	11
76.	ul. Szeligowskiego Tadeusza	4/10	18	13	22	2	11	11
77.	ul. Szmaragdowa	56/9	30	10	22	2	11	11
78.	ul. Szmaragdowa	56/9	30	10	22	2	11	11

79.	ul. Szwajcarska	1/48	6	5	22	2	11	11
80.	ul. Szwoleżerów	30/2	15	1	22	2	11	11
81.	ul. Śliwińskiego Józefa	1/42	6	5	22	2	11	11
82.	ul. Tarasowa	106/9	32	2	22	2	11	11
83.	ul. Trześciowska	6/2	14	4	22	2	11	11
84.	ul. Tumidajskiego Kazimierza	11/5	14	4	22	2	11	11
85.	ul. Willowa	18/1	31	7	22	2	11	11
86.	ul. Willowa	18/1	31	7	22	2	11	11
87.	ul. Willowa	113/1	31	4	22	2	11	11
88.	ul. Wojtyłów Emilii i Karola	118/31	43	24	22	2	11	11
89.	ul. Wrońska	20/10	19	8	22	2	11	11
90.	ul. Wspólna	26/3	16	9	22	2	11	11
91.	ul. Wyżynna	62	27	4	22	2	11	11
92.	ul. Zalewskiego Ludwika	30/2	43	32	22	2	11	11
93.	ul. Zamojska	104/12	34	5	22	2	11	11
94.	ul. Związkowa	39/1	18	5	22	2	11	11
95.	ul. Zygmunta Augusta	53/2	11	5	22	2	11	11
96.	ul. Żołnierska	60/2	3	12	22	2	11	11

W Planie, oprócz lokalizacji podstawowych, gwarantujących osiągnięcie 210 ogólnodostępnych punktów ładowania na terenie Lublina, wskazano lokalizacje rezerwowe (tabela 2).

Tabela 2 Lokalizacje rezerwowe ogólnodostępnych stacji ładowania na terenie Lublina

Lp.	Lokalizacja	Działka	Obręb	Arkusze	Moc stacji [kW]	Liczba punktów	Moc pkt 1 [kW]	Moc pkt 2 [kW]
1.	al. Kompozytorów Polskich	31/3	5	3	22	2	11	11
2.	ul. Braci Wieniawskich	11/2	6	9	22	2	11	11
3.	ul. Lipińskiego Karola	1/7	5	3	22	2	11	11
4.	ul. Łabędzia	1/51	19	10	22	2	11	11
5.	ul. Paganiniego Niccolo	5/10	5	3	22	2	11	11
6.	ul. Rzeckiego Ignacego	73/4	28	6	22	2	11	11
7.	ul. Sieciecha Wojciecha	73/21	65	2	22	2	11	11
8.	ul. Tarasowa	106/7	32	2	22	2	11	11
9.	ul. Wyżynna	106/9	27	4	22	2	11	11

4. Harmonogram budowy ogólnodostępnych stacji ładowania opracowany przez operatora sieci dystrybucyjnej PGE Dystrybucja S.A. Oddział Lublin

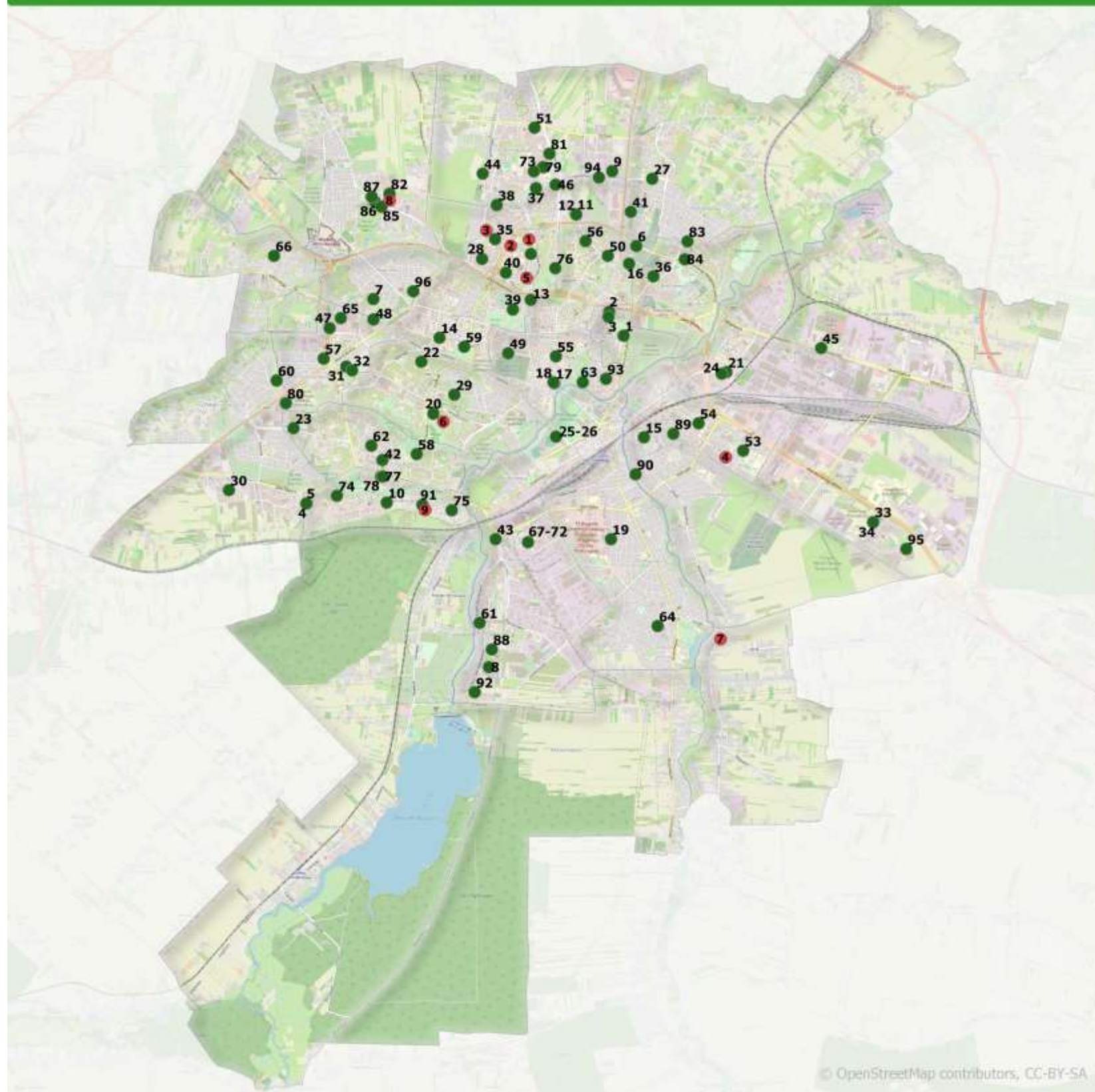
Tabela 3 Harmonogram budowy ogólnodostępnych stacji ładowania na terenie miasta Lublin

Lp.	Lokalizacja	Działka	Obręb	Arkusze	Moc stacji [kW]	Harmonogram budowy ogólnodostępnych stacji ładowania
1.	al. Unii Lubelskiej	47/10	34	1	22	do dnia 31 grudnia 2022 r.
2.	Plac Zamkowy	40	34	1	22	do dnia 31 grudnia 2022 r.
3.	Plac Zamkowy	40	34	1	22	do dnia 31 grudnia 2022 r.
4.	ul. Agatowa	71/22	27	11	22	do dnia 31 grudnia 2022 r.
5.	ul. Agatowa	71/22	27	11	22	do dnia 31 grudnia 2022 r.
6.	ul. Andersa Władysława	185	42	12	22	do dnia 31 grudnia 2022 r.
7.	ul. Baśniowa	172/4	31	11	22	do dnia 31 grudnia 2022 r.
8.	ul. Biskupa Mariana Fulmana	97/7	43	29	22	do dnia 31 grudnia 2022 r.
9.	ul. Bursaki	29	18	9	22	do dnia 31 grudnia 2022 r.
10.	ul. Bursztynowa	93/1	27	3	22	do dnia 31 grudnia 2022 r.
11.	ul. Chodźki Witolda	55/8	18	7	22	do dnia 31 grudnia 2022 r.
12.	ul. Chodźki Witolda	55/8	18	7	22	do dnia 31 grudnia 2022 r.
13.	ul. Czechowska	2/10	36	1	22	do dnia 31 grudnia 2022 r.
14.	ul. Czwartaków	4/1	26	6	22	do dnia 31 grudnia 2022 r.
15.	ul. Długa	4/1	16	1	22	do dnia 31 grudnia 2022 r.
16.	ul. Dolińskiego Gustawa	38/2	42	13	22	do dnia 31 grudnia 2022 r.
17.	ul. Dolna Panny Marii	128/1	34	7	22	do dnia 31 grudnia 2022 r.
18.	ul. Dolna Panny Marii	128/1	34	7	22	do dnia 31 grudnia 2022 r.
19.	ul. Dunikowskiego Ksawerego	2/3	10	6	22	do dnia 31 grudnia 2022 r.
20.	ul. Faraona	185/18	28	6	22	do dnia 31 grudnia 2022 r.
21.	ul. Gospodarcza	1	37	9	22	do dnia 31 grudnia 2022 r.
22.	ul. Grażyny	7	21	8	22	do dnia 31 grudnia 2022 r.
23.	ul. Hetmańska	14/28	30	1	22	do dnia 31 grudnia 2022 r.
24.	ul. Hutnicza	11	37	14	22	do dnia 31 grudnia 2022 r.
25.	ul. Inżynierska	2/2	43	5	22	do dnia 31 grudnia 2022 r.
26.	ul. Inżynierska	2/2	43	5	22	do dnia 31 grudnia 2022 r.
27.	ul. Jagodowa	31/16	42	7	22	do dnia 31 grudnia 2022 r.
28.	ul. Jana Kiepury	1/8	5	2	22	do dnia 31 grudnia 2022 r.
29.	ul. Kazimierza Wielkiego	158/4	28	3	22	do dnia 31 grudnia 2022 r.

30.	ul. Koralowa	5/25	70	1	22	do dnia 31 grudnia 2022 r.
31.	ul. Krasińskiego Zygmunta	2/7	21	1	22	do dnia 31 grudnia 2022 r.
32.	ul. Krasińskiego Zygmunta	2/7	21	1	22	do dnia 31 grudnia 2022 r.
33.	ul. Królowej Jadwigi	76	11	4	22	do dnia 31 grudnia 2022 r.
34.	ul. Królowej Jadwigi	76	11	4	22	do dnia 31 grudnia 2022 r.
35.	ul. Kurantowa	1/24	5	2	22	do dnia 31 grudnia 2022 r.
36.	ul. Kuronia Jacka	6/8	14	2	22	do dnia 31 grudnia 2022 r.
37.	ul. Lawinowa	5/10	6	10	22	do dnia 31 grudnia 2022 r.
38.	ul. Legendy	5/8	6	9	22	do dnia 31 grudnia 2022 r.
39.	ul. Leszczyńskiego Stanisława	52/4	41	1	22	do dnia 31 grudnia 2022 r.
40.	ul. Lipińskiego Karola	22	5	3	22	do dnia 31 grudnia 2022 r.
41.	ul. Magnoliowa	64	42	10	22	do dnia 31 grudnia 2022 r.
42.	ul. Matki Teresy z Kalkuty	64/8	30	10	22	do dnia 31 grudnia 2022 r.
43.	ul. Medalionów	84/2	43	7	22	do dnia 31 grudnia 2022 r.
44.	ul. Melomanów	28	4	7	22	do dnia 31 grudnia 2022 r.
45.	ul. Mełgiewska	17/17	13	6	22	do dnia 31 grudnia 2022 r.
46.	ul. Młodej Polski	1/37	6	10	22	do dnia 31 grudnia 2022 r.
47.	ul. Morelowa	34/3	33	13	22	do dnia 31 grudnia 2022 r.
48.	ul. Nałęczowska	22/11	33	11	22	do dnia 31 grudnia 2022 r.
49.	ul. Obrońców Pokoju	44/1	41	3	22	do dnia 31 grudnia 2022 r.
50.	ul. Obywatelska	77	18	10	22	do dnia 31 grudnia 2022 r.
51.	ul. Paderewskiego Ignacego	1/10	6	5	22	do dnia 31 grudnia 2022 r.
52.	ul. Paganiniego Niccolo	5/10	5	3	22	do dnia 31 grudnia 2022 r.
53.	ul. Pogodna	48/4	19	5	22	do dnia 31 grudnia 2022 r.
54.	ul. Pogodna	141	19	7	22	do dnia 31 grudnia 2022 r.
55.	ul. Prezydenta Gabriela Narutowicza	40	34	1	22	do dnia 31 grudnia 2022 r.
56.	ul. Prof. Antoniego Gębali	21/6	18	12	22	do dnia 31 grudnia 2022 r.
57.	ul. Pustowójtówny Anny Henryki	156	25	4	22	do dnia 31 grudnia 2022 r.
58.	ul. Radości	27/4	30	4	22	do dnia 31 grudnia 2022 r.
59.	ul. Radziszewskiego Idziego	5	26	8	22	do dnia 31 grudnia 2022 r.
60.	ul. Romanowskiego Mieczysława	1/14	25	5	22	do dnia 31 grudnia 2022 r.
61.	ul. Romera Eugeniusza	151/4	43	21	22	do dnia 31 grudnia 2022 r.
62.	ul. Różana	29	30	3	22	do dnia 31 grudnia 2022 r.

63.	ul. Rusalka	160/8	34	7	22	do dnia 31 grudnia 2022 r.
64.	ul. Sierpińskiego Seweryna	259/2	9	12	22	do dnia 31 grudnia 2022 r.
65.	ul. Skromna	9/6	33	12	22	do dnia 31 grudnia 2022 r.
66.	ul. Sławin	22	73	13	22	do dnia 31 grudnia 2022 r.
67.	ul. Stadionowa	3/26	17	4	22	do dnia 31 grudnia 2022 r.
68.	ul. Stadionowa	3/26	17	4	22	do dnia 31 grudnia 2022 r.
69.	ul. Stadionowa	3/26	17	4	22	do dnia 31 grudnia 2022 r.
70.	ul. Stadionowa	3/26	17	4	22	do dnia 31 grudnia 2022 r.
71.	ul. Stadionowa	3/26	17	4	22	do dnia 31 grudnia 2022 r.
72.	ul. Stadionowa	3/26	17	4	22	do dnia 31 grudnia 2022 r.
73.	ul. Symfoniczna	14/27	6	6	22	do dnia 31 grudnia 2022 r.
74.	ul. Szafirowa	104/9	27	9	22	do dnia 31 grudnia 2022 r.
75.	ul. Szczytowa	16/30	27	5	22	do dnia 31 grudnia 2022 r.
76.	ul. Szeligowskiego Tadeusza	4/10	18	13	22	do dnia 31 grudnia 2022 r.
77.	ul. Szmaragdowa	56/9	30	10	22	do dnia 31 grudnia 2022 r.
78.	ul. Szmaragdowa	56/9	30	10	22	do dnia 31 grudnia 2022 r.
79.	ul. Szwajcarska	1/48	6	5	22	do dnia 31 grudnia 2022 r.
80.	ul. Szwoleżerów	30/2	15	1	22	do dnia 31 grudnia 2022 r.
81.	ul. Śliwińskiego Józefa	1/42	6	5	22	do dnia 31 grudnia 2022 r.
82.	ul. Tarasowa	106/9	32	2	22	do dnia 31 grudnia 2022 r.
83.	ul. Trześniowska	6/2	14	4	22	do dnia 31 grudnia 2022 r.
84.	ul. Tumidajskiego Kazimierza	11/5	14	4	22	do dnia 31 grudnia 2022 r.
85.	ul. Willowa	18/1	31	7	22	do dnia 31 grudnia 2022 r.
86.	ul. Willowa	18/1	31	7	22	do dnia 31 grudnia 2022 r.
87.	ul. Willowa	113/1	31	4	22	do dnia 31 grudnia 2022 r.
88.	ul. Wojtyłów Emilii i Karola	118/31	43	24	22	do dnia 31 grudnia 2022 r.
89.	ul. Wrońska	20/10	19	8	22	do dnia 31 grudnia 2022 r.
90.	ul. Wspólna	26/3	16	9	22	do dnia 31 grudnia 2022 r.
91.	ul. Wyżynna	62	27	4	22	do dnia 31 grudnia 2022 r.
92.	ul. Zalewskiego Ludwika	30/2	43	32	22	do dnia 31 grudnia 2022 r.
93.	ul. Zamojska	104/12	34	5	22	do dnia 31 grudnia 2022 r.
94.	ul. Związkowa	39/1	18	5	22	do dnia 31 grudnia 2022 r.
95.	ul. Zygmunta Augusta	53/2	11	5	22	do dnia 31 grudnia 2022 r.
96.	ul. Żołnierska	60/2	3	12	22	do dnia 31 grudnia 2022 r.

LOKALIZACJE OGÓLNODOSTĘPNYCH STACJI ŁADOWANIA POJAZDÓW ELEKTRYCZNYCH



- 1 - AL. UNII LUBELSKIEJ
- 2 - PLAC ZAMKOWY
- 3 - PLAC ZAMKOWY
- 4 - UL. AGATOWA
- 5 - UL. AGATOWA
- 6 - UL. ANDERSA
- 7 - UL. BAŚNIOWA
- 8 - UL. FULMANA
- 9 - UL. BURSAKI
- 10 - UL. BURSZTYNOWA
- 11 - UL. CHODŹKI
- 12 - UL. CHODŹKI
- 13 - UL. CZECHOWSKA
- 14 - UL. CZWARTAKÓW
- 15 - UL. DŁUGA
- 16 - UL. DOLIŃSKIEGO
- 17 - UL. DOLNA PANNY MARII
- 18 - UL. DOLNA PANNY MARII
- 19 - UL. DUNIKOWSKIEGO
- 20 - UL. FARAONA
- 21 - UL. GOSPODARCZA
- 22 - UL. GRAŻYNY
- 23 - UL. HETMAŃSKA
- 24 - UL. HUTNICZA
- 25 - UL. INŻYNIERSKA
- 26 - UL. INŻYNIERSKA
- 27 - UL. JAGODOWA
- 28 - UL. JANA KIEPURY
- 29 - UL. KAZIMIERZA WIELKIEGO
- 30 - UL. KORALOWA
- 31 - UL. KRASIŃSKIEGO
- 32 - UL. KRASIŃSKIEGO
- 33 - UL. KRÓLOWEJ JADWIGI
- 34 - UL. KRÓLOWEJ JADWIGI
- 35 - UL. KURANTOWA
- 36 - UL. KURONIA
- 37 - UL. LAWINOWA
- 38 - UL. LEGENDY
- 39 - UL. LESZCZYŃSKIEGO
- 40 - UL. LIPIŃSKIEGO
- 41 - UL. MAGNOLIOWA
- 42 - UL. MATKI TERESY Z KALKUTY
- 43 - UL. MEDALIONÓW
- 44 - UL. MELOMANÓW
- 45 - UL. MELGIEWSKA
- 46 - UL. MŁODEJ POLSKI
- 47 - UL. MORELOWA
- 48 - UL. NAŁĘCZOWSKA

- 49 - UL. OBRONCÓW POKOJU
- 50 - UL. OBYWATELSKA
- 51 - UL. PADEREWSKIEGO
- 52 - UL. PAGANINIEGO
- 53 - UL. POGODNA
- 54 - UL. POGODNA
- 55 - UL. NARUTOWICZA
- 56 - UL. PROF. GĘBAŁI
- 57 - UL. PUSTOWÓJTOWNY
- 58 - UL. RADOŚCI
- 59 - UL. RADZISZEWSKIEGO
- 60 - UL. ROMANOWSKIEGO
- 61 - UL. ROMERA
- 62 - UL. RÓŻANA
- 63 - UL. RUSAŁKA
- 64 - UL. SIERPIŃSKIEGO
- 65 - UL. SKROMNA
- 66 - UL. SŁAWIN
- 67 - UL. STADIONOWA
- 68 - UL. STADIONOWA
- 69 - UL. STADIONOWA
- 70 - UL. STADIONOWA
- 71 - UL. STADIONOWA
- 72 - UL. STADIONOWA
- 73 - UL. SYMFONICZNA
- 74 - UL. SZAFIROWA
- 75 - UL. SZCZYTOWA
- 76 - UL. SZELIGOWSKIEGO
- 77 - UL. SZMARAGDOWA
- 78 - UL. SZMARAGDOWA
- 79 - UL. SZWAJCARSKA
- 80 - UL. SZWOLEŻERÓW
- 81 - UL. ŚLIWIŃSKIEGO
- 82 - UL. TARASOWA
- 83 - UL. TRZEŚNIEWSKA
- 84 - UL. TUMIDAJSKIEGO
- 85 - UL. WILLOWA
- 86 - UL. WILLOWA
- 87 - UL. WILLOWA
- 88 - UL. WOJTYŁÓW
- 89 - UL. WRÓŃSKA
- 90 - UL. WSPÓLNA
- 91 - UL. WYŻYNNA
- 92 - UL. ZALEWSKIEGO
- 93 - UL. ZAMOJSKA
- 94 - UL. ZWIĄZKOWA
- 95 - UL. ZYGMUNTA AUGUSTA
- 96 - UL. ŻOŁNIERSKA

LOKALIZACJE REZERWOWE

- 1 - AL. KOMPOZYTORÓW POLSKICH
- 2 - UL. LIPIŃSKIEGO
- 3 - UL. BRACI WIENIAWSKICH
- 4 - UL. ŁABĘDZIA
- 5 - UL. PAGANINIEGO
- 6 - UL. RZECKIEGO
- 7 - UL. SIECIECHA
- 8 - UL. TARASOWA
- 9 - UL. WYŻYNNA

© OpenStreetMap contributors, CC-BY-SA

UZASADNIENIE

Ustawa z dnia 11 stycznia 2018 r. o elektromobilności i paliwach alternatywnych (t.j. Dz. U. z 2020 r. poz. 908), zwana dalej ustawą EPA, nakłada w art. 60 obowiązek zlokalizowania na terenie gminy ogólnodostępnych punktów ładowania pojazdów elektrycznych.

Zgodnie z art. 60 ust. 1 pkt 2) minimalna liczba punktów ładowania, zainstalowanych do dnia 31 grudnia 2020 r. w ogólnodostępnych stacjach ładowania, wynosi 210 w gminach o liczbie mieszkańców wyższej niż 300 000, w których zostało zarejestrowanych co najmniej 200 000 pojazdów samochodowych i na 1000 mieszkańców przypada co najmniej 500 pojazdów samochodowych. Gmina Lublin spełnia warunki wymienione w art. 60 ust. 1 pkt 2) ustawy EPA. Na koniec 2019 r. liczba mieszkańców Lublina wynosiła 339 784 (wg GUS), w mieście było zarejestrowanych 247 204 pojazdów samochodowych (wg UM Lublin) i na 1000 mieszkańców przypadało 728 pojazdów samochodowych.

W Lublinie, zgodnie z Ewidencją Infrastruktury Paliw Alternatywnych, na dzień 31 grudnia 2019 roku zlokalizowanych było 18 ogólnodostępnych punktów ładowania pojazdów elektrycznych.

W przypadku nieosiągnięcia wymaganej liczby punktów, art. 62 ustawy EPA nakłada na prezydenta miasta obowiązek sporządzenia planu budowy ogólnodostępnych stacji ładowania dla gminy oraz określa zawartość dokumentu.

Projekt *Planu budowy ogólnodostępnych stacji ładowania na terenie miasta Lublin* został sporządzony w ustawowym terminie i zawiera elementy wskazane w art. 62 ust. 2, czyli określa liczbę i lokalizację planowanych ogólnodostępnych stacji ładowania z liczbą planowanych do zainstalowania w nich punktów ładowania, z uwzględnieniem mocy każdego z tych punktów oraz proponowany harmonogram budowy ogólnodostępnych stacji ładowania.

Projekt *Planu*, na podstawie art. 62 ust. 3 ustawy EPA, podlegał 45-dniowym konsultacjom z mieszkańcami Lublina - w dniach od 16 marca 2020 r. do 30 kwietnia 2020 r. Raport z konsultacji wraz ze sposobem rozpatrzenia zgłoszonych uwag został opublikowany na stronie BIP Urzędu Miasta Lublin.

Po konsultacjach społecznych, projekt *Planu*, na podstawie art. 62 ust. 4 ustawy EPA, został przekazany do uzgodnienia wszystkim operatorom systemów dystrybucyjnych elektroenergetycznych, którzy działają na obszarze Lublina: PGE Dystrybucja S.A., TIEW S.A. oraz PKP Energetyka S.A. Operatorzy uzgodnili projekt *Planu*, biorąc pod uwagę moce przyłączeniowe istniejące oraz przewidywane w planie rozwoju w zakresie zaspokojenia obecnego i przyszłego zapotrzebowania na energię. Na podstawie art. 62 ust. 6 operatorzy systemu dystrybucyjnego elektroenergetycznego poinformowali o uzgodnieniu projektu *Planu* Prezydenta Miasta Lublin. PGE Dystrybucja S.A. przekazała opracowany program przyłączania do systemu dystrybucyjnego elektroenergetycznego wszystkich ogólnodostępnych stacji ładowania, przewidzianych w projekcie *Planu*.

Na podstawie art. 62 ust. 8 ustawy EPA, rada gminy przyjmuje *Plan budowy ogólnodostępnych stacji ładowania na terenie miasta Lublin*, w drodze uchwały, w terminie 14 dni od dnia jego otrzymania. Prezydent miasta przekazuje przyjęty Plan operatorom systemu dystrybucyjnego elektroenergetycznego, informuje o jego przyjęciu Prezesa URE oraz publikuje *Plan* na stronie internetowej urzędu.

Uwzględniając powyższe zasadne jest podjęcie przedmiotowej uchwały przez Radę Miasta Lublin.