

Nr druku nr 684-2
Projekt Prezydenta Miasta Lublin
z dnia.....
Wpłynęło do Biura Rady Miasta Lublin
w dniu..... 27.04.2020.....

AUTOPOPRAWKA
do Załączników nr 1 i nr 2 projektu uchwały w sprawie uchwalenia projektu miejscowego
planu zagospodarowania przestrzennego miasta Lublin – część I – obszar zachodni,
Obszar D – rejon ulic: Wojciechowskiej i Bohaterów Monte Cassino

Wnoszę autopoprawkę do załączników graficznych projektu uchwały (Załącznika nr 1 – rysunek planu i Załącznika nr 2 - ideogram uzbrojenia) polegającą na korekcie zamieszczonej informacyjnie nazwy ulicy z ul. Bohaterów Monte Cassino na Al. Tadeusza Mazowieckiego.

Uzasadnienie

Zgłaszana autopoprawka, dotyczy korekty zamieszczonej informacyjnie na załącznikach graficznych (Zał. nr 1 i Zał. nr 2), nazwy ulicy: z ul. Bohaterów Monte Cassino na Al. Tadeusza Mazowieckiego. Obszar którego dotyczy korekta znajduje się poza granicami projektu planu, lecz bezpośrednio z nim sąsiaduje. Pozostała część Załącznika nr 1 i Załącznika nr 2 pozostaje bez zmian.

Skorygowane Załączniki nr 1 i nr 2, załączono do Autopoprawki.

ZASTĘPCA PREZYDENTA
MIASTA LUBLIN

Artur Szymczyk

Zastępca Dyrektora
Wydziału Planowania
mgr inż. arch. Małgorzata Żurkowska

Młodziej



MIASTO LUBLIN

ZMIANA MIEJSCOWEGO PLANU ZAGOSPODAROWANIA PRZESTRZENNEGO MIASTA LUBLINA - CZĘŚĆ I ZACHODNIA

OBZAR D - REJON ULIC: WOJCIECHOWSKIEJ, BOHATERÓW MONTE CASSINO

skala 1:1000

ZALĄCZNIK NR 1

do uchwały Nr

Rady Miasta Lublin

z dnia



USTALENIA OBOWIĄZUJĄCE:

	granica obszaru objętego planem
	linia rozgraniczająca tereny o różnym przeznaczeniu lub różnych zasadach zagospodarowania
	nieprzekraczalna linia zabudowy
	tereny zabudowy usługowej, tereny zabudowy mieszkaniowej wielorodzinnej
	tereny dróg publicznych - ulica zbiorcza, docelowo ulica główna
	tereny dróg publicznych - ulica zbiorcza
	strefy dopuszczalnej wysokości zabudowy
	obszar zieleni izolacyjnej - wydzielenie wewnętrzne w ramach funkcji podstawowej
	strefa szczególnej przestrzeni publicznej

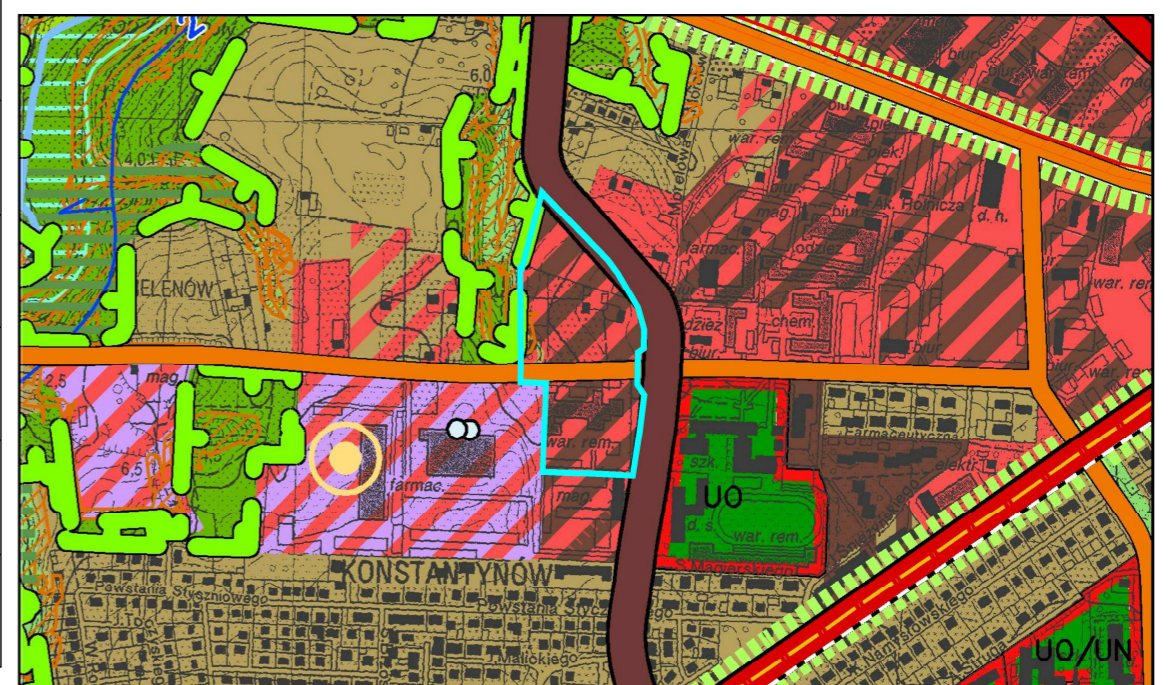
ELEMENTY INFORMACYJNE:

	budynki istniejące
	układ drogowy poza granicami planu
	szpaler drzew
	strefa lokalizacji usług w parterze budynku, dostępnych z poziomu terenu
	schemat przebiegu głównych ciągów pieszych i rowerowych
	przystanek miejskiego systemu komunikacji zbiorowej
	Ekologiczny System Obszarów Chronionych

WYRYS ZE STUDIUM UWARUNKOWAŃ I KIERUNKÓW ZAGOSPODAROWANIA PRZESTRZENNEGO MIASTA LUBLIN

Uchwała nr 283/VIII/2019 Rady Miasta Lublin z dnia 1 lipca 2019 r.

Skala 1:10 000



	granica obszaru opracowania zmiany m.p.z.p.
	tereny zabudowy wielorodzinnej / usługowej
	drogi główne ruchu przyspieszonego
	drogi zbiorcze

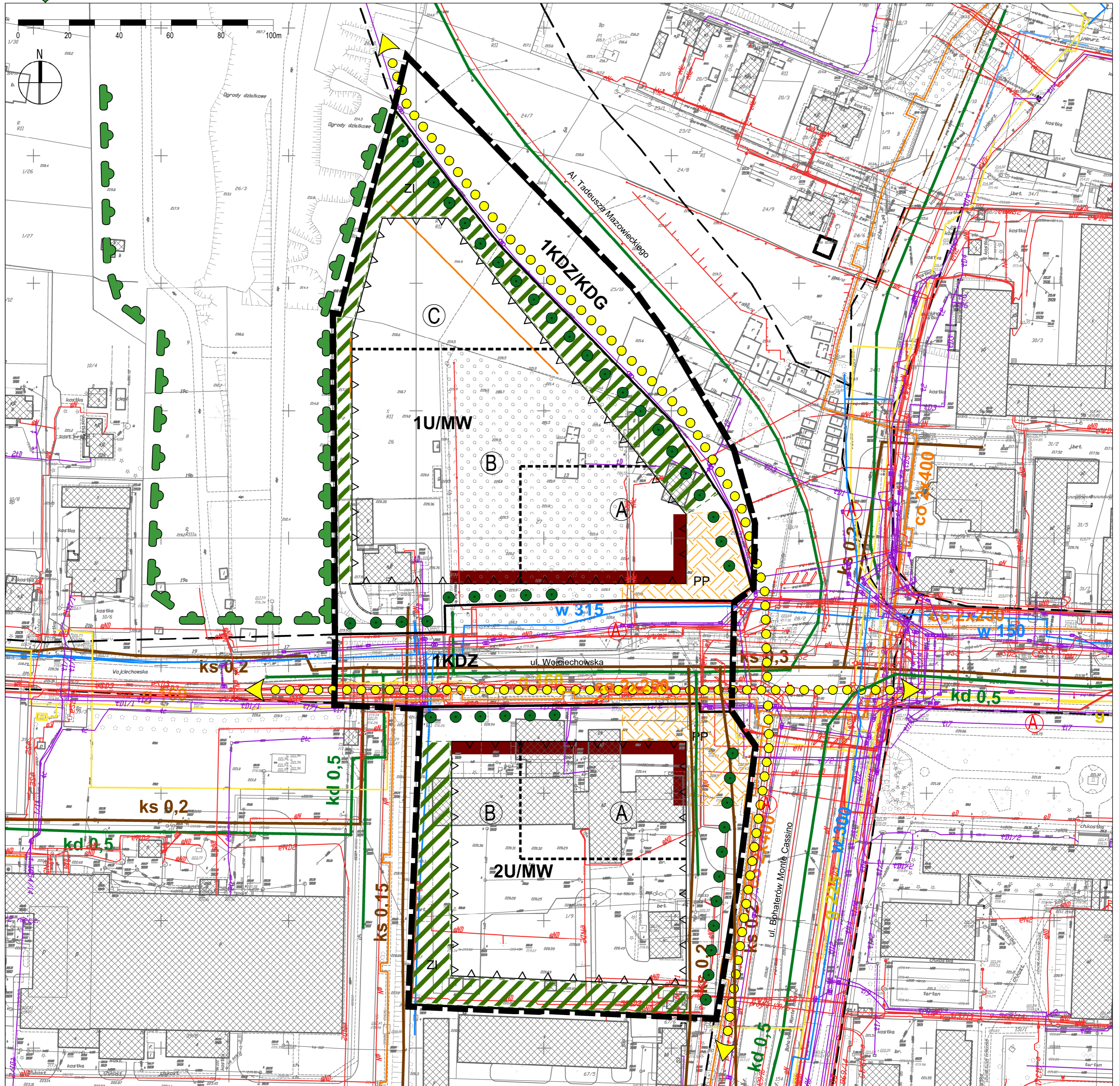


MIASTO LUBLIN
ZMIANA MIEJSCOWEGO PLANU ZAGOSPODAROWANIA PRZESTRZENNEGO
MIASTA LUBLINA - CZĘŚĆ I ZACHODNIA
OBZAR D - REJON ULIC: WOJCIECHOWSKIEJ, BOHATERÓW MONTE CASSINO

skala 1:1000

ZAŁĄCZNIK NR 2
do uchwały Nr
Rady Miasta Lublin
z dnia

IDEOGRAM UZBROJENIA



USTALENIA OBOWIĄZUJĄCE:

	granica obszaru objętego planem
	linia rozgraniczająca tereny o różnym przeznaczeniu lub różnych zasadach zagospodarowania
	nieprzekraczalna linia zabudowy
U/MW	tereny zabudowy usługowej, tereny zabudowy mieszkaniowej wielorodzinnej
KDZ/KDG	tereny dróg publicznych - ulica zbiorcza, docelowo ulica główna
KDZ	tereny dróg publicznych - ulica zbiorcza
A B C	strefy dopuszczalnej wysokości zabudowy
	obszar zieleni izolacyjnej - wydzielenie wewnętrzne w ramach funkcji podstawowej
PP	strefa szczególnej przestrzeni publicznej

ELEMENTY INFORMACYJNE:

	budynki istniejące
	układ drogowy poza granicami planu
	szpaler drzew
	strefa lokalizacji usług w parterze budynku, dostępnych z poziomu terenu
	schemat przebiegu głównych ciągów pieszych i rowerowych
	przystanek miejskiego systemu komunikacji zbiorowej
	Ekologiczny System Obszarów Chronionych

ELEMENTY INFORMACYJNE - UZBROJENIE TERENU:

	uzbrojenie terenu - sieć wodociągowa istn.
	uzbrojenie terenu - sieć ciepłownicza istn.
	uzbrojenie terenu - kanalizacja deszczowa istn.
	uzbrojenie terenu - kanalizacja sanitarna istn.
	uzbrojenie terenu - sieć gazowa ś.c. istn./stacja redukcyjna ś.c.
	uzbrojenie terenu - sieć kablowa niskiego napięcia, średniego napięcia istn.
	uzbrojenie terenu - sieć telekomunikacyjna istn.