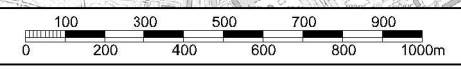
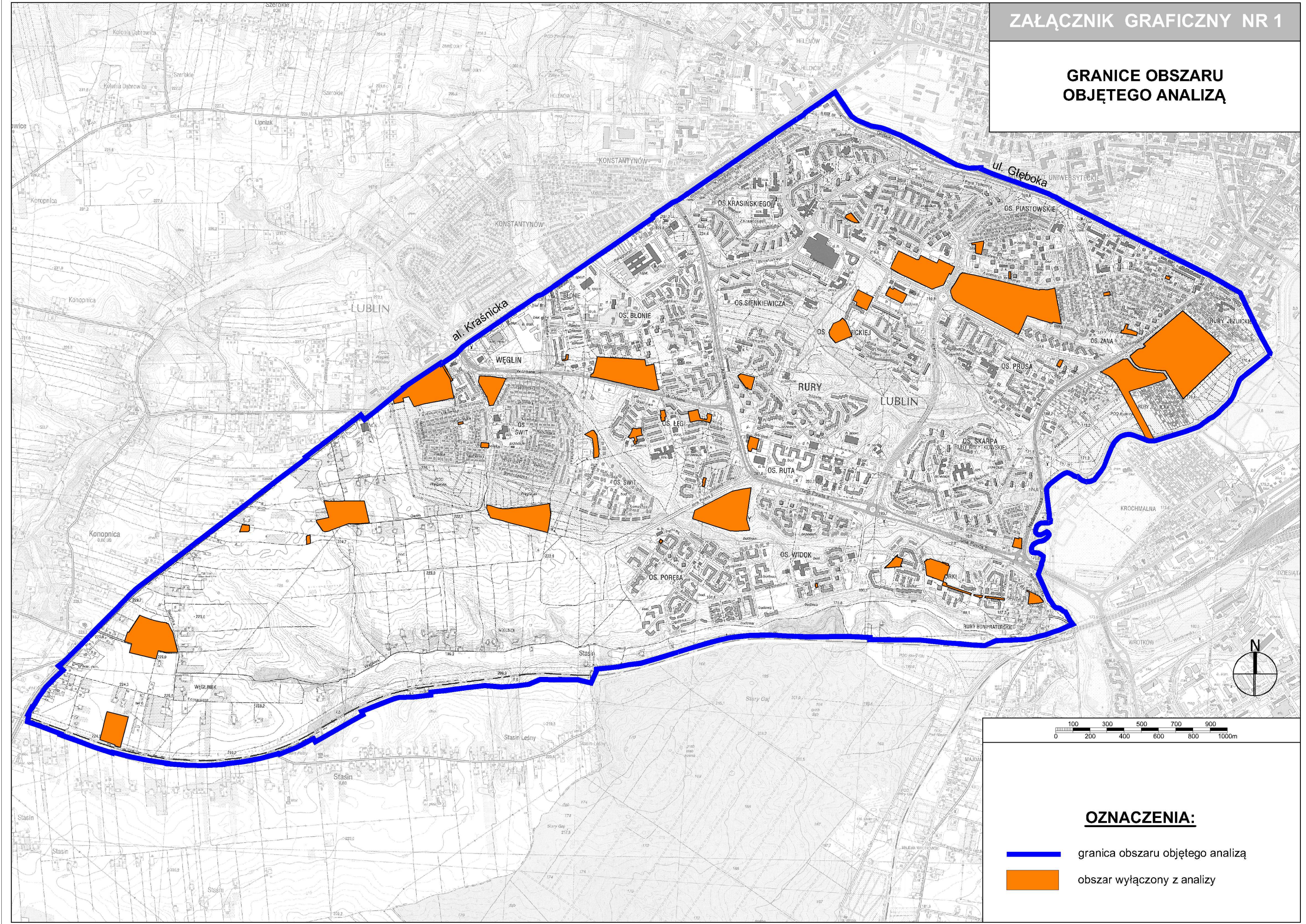




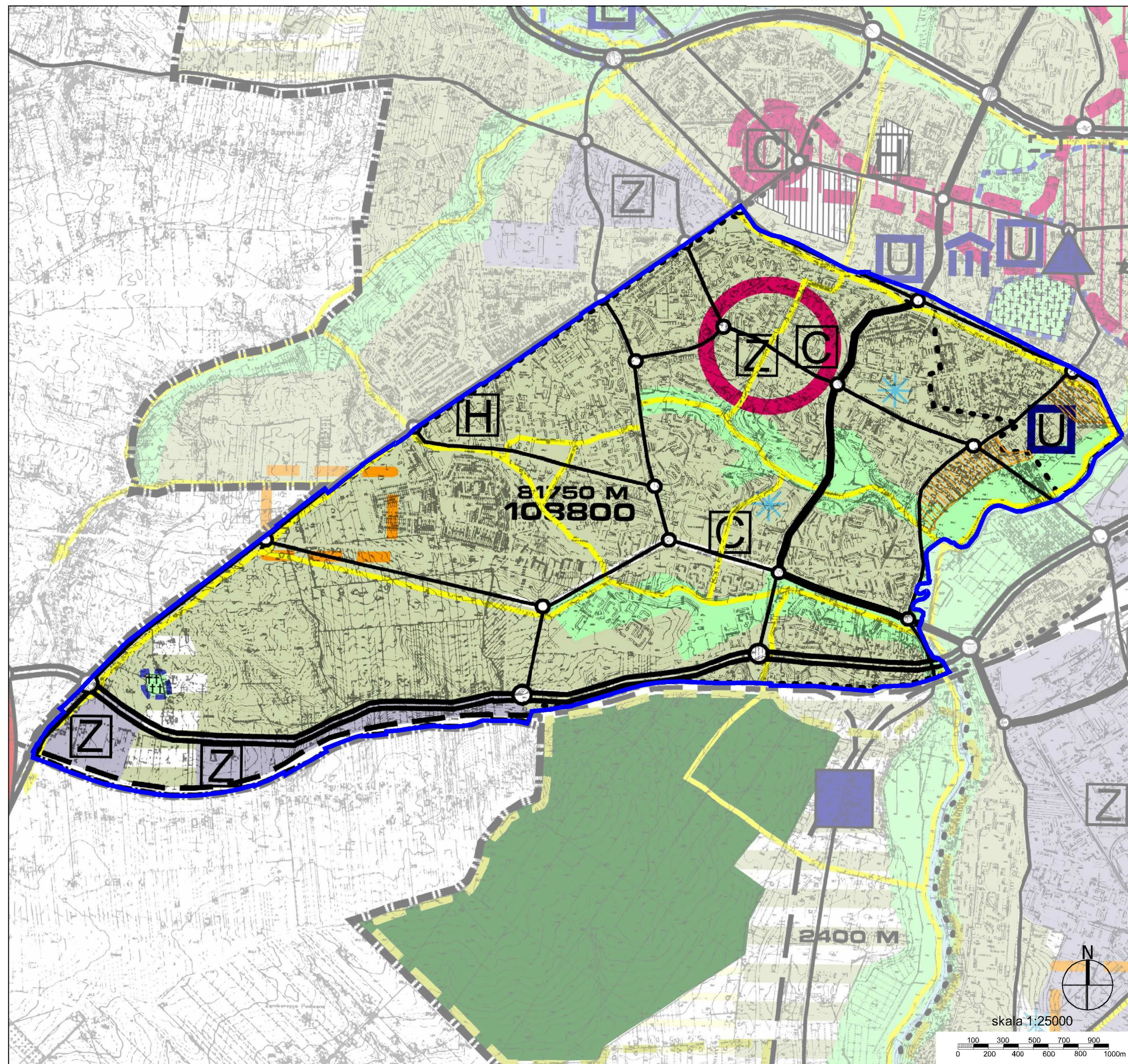
**GRANICE OBSZARU
OBJĘTEGO ANALIZĄ**



OZNACZENIA:

-  granica obszaru objętego analizą
-  obszar wyłączony z analizy

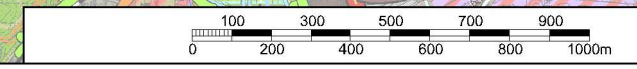
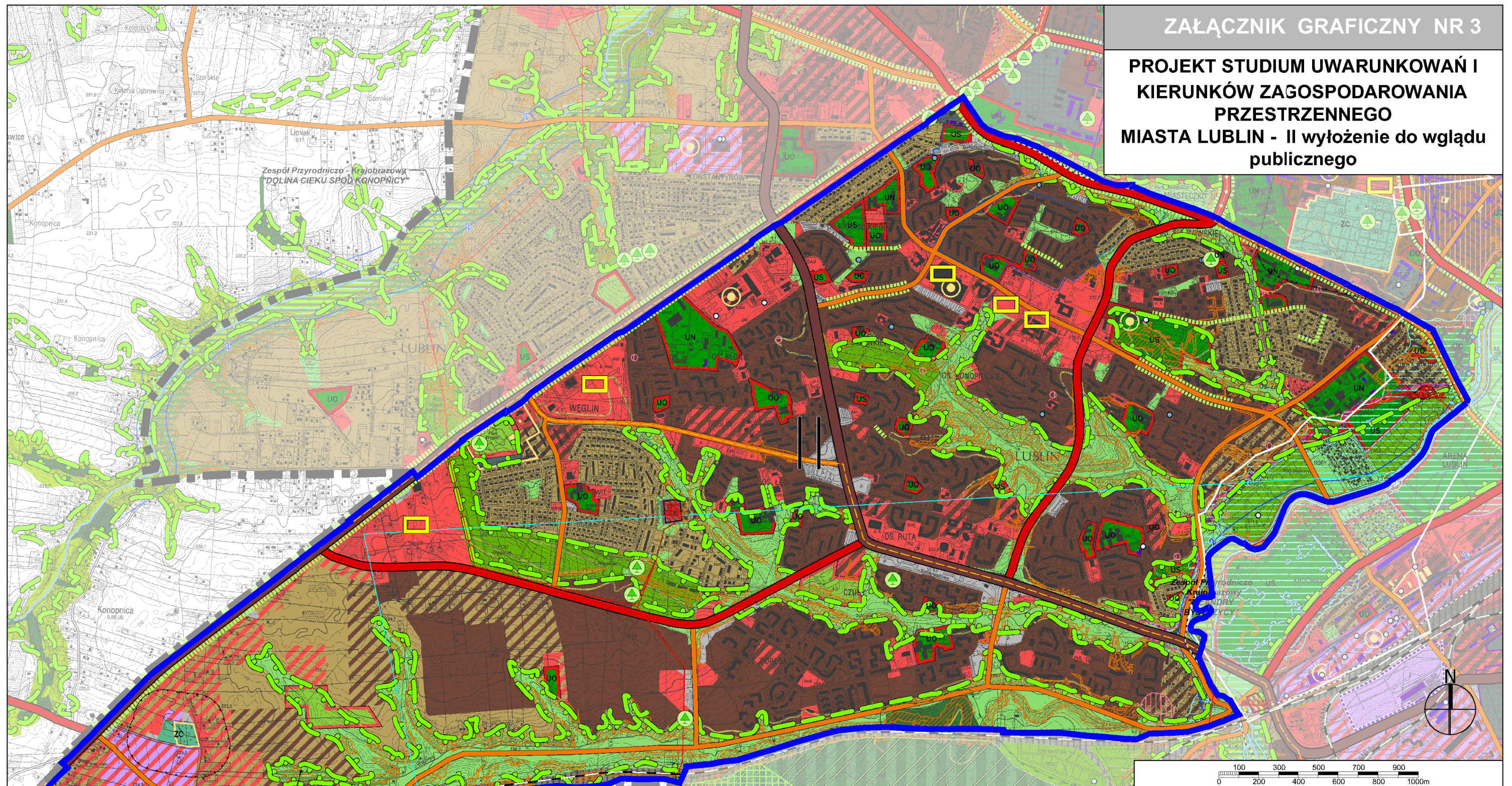
**WYRYS ZE STUDIUM
UWARUNKWAŃ I KIERUNKÓW
ZAGOSPODAROWANIA
PRZESTRZENNEGO MIASTA LUBLIN**



OZNACZENIA:

-  granica obszaru objętego analizą
-  tereny intensywnej urbanizacji
-  tereny aktywizacji gospodarczej
-  strefa ekstensywnej urbanizacji
-  obszary zdegradowanej zabudowy mieszkaniowej wymagające programów naprawczych
-  rzeki i wody otwarte
-  lasy
-  zieleń pomiędzy terenami zurbanizowanymi, doliny rzeczne
-  cmentarze
-  strefa ochrony konserwatorskiej
-  osrodki usług ponadpodstawowych
-  koncentracja wielkokubaturowych obiektów handlowych
-  ulice ruchu przyspieszonego
-  ulice główne (obwodnica śródmiejska)
-  ulice główne
-  ścieżki rowerowe
-  urządzenia sportowe plenerowe
-  pozostałe funkcje wyższego rzędu
-  wyższe uczelnie
-  szpitale
-  koncentracja miejsc pracy
-  centra handlowo-usługowe

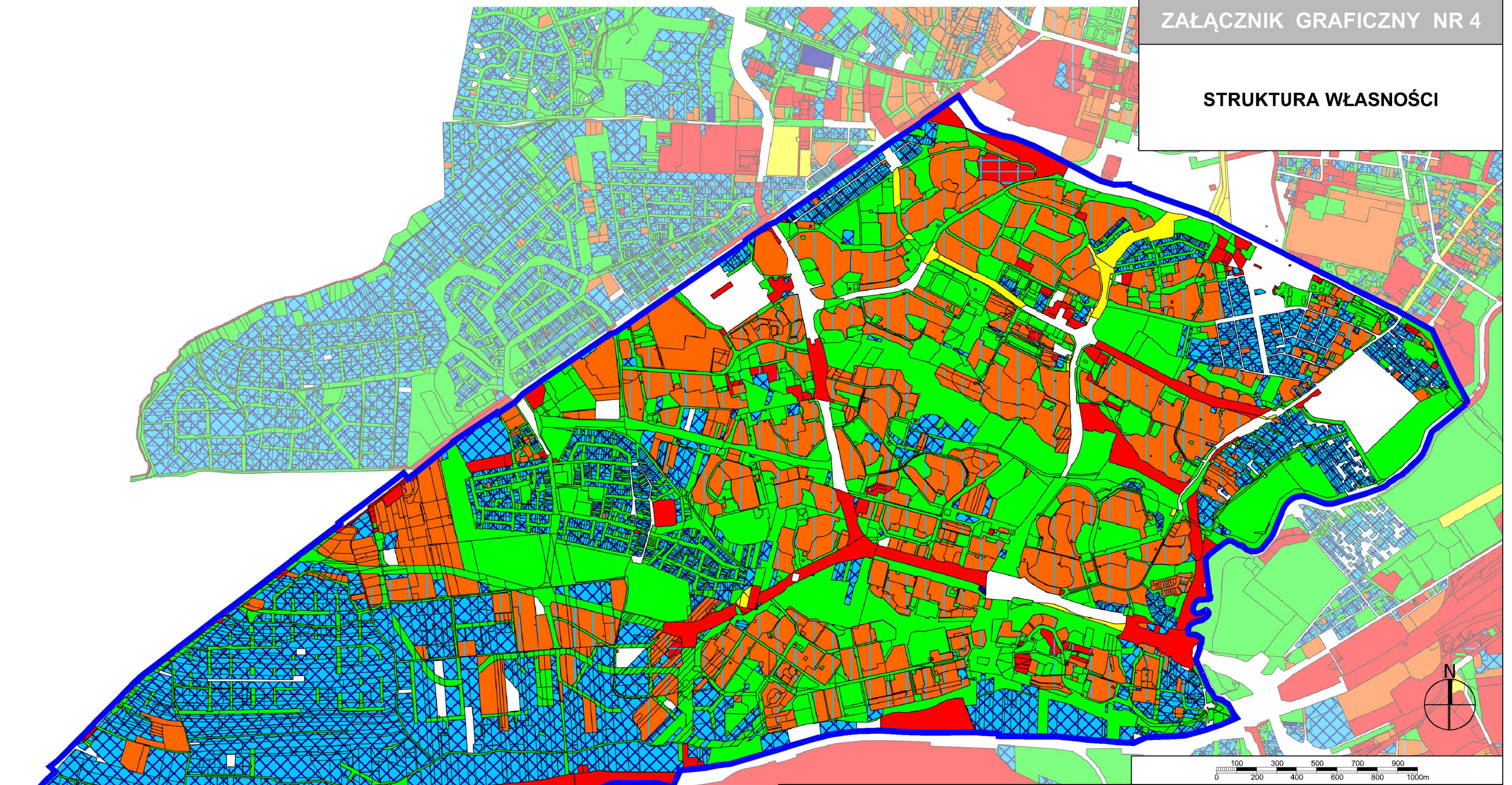
**PROJEKT STUDIUM UWARUNKOWAŃ I
KIERUNKÓW ZAGOSPODAROWANIA
PRZESTRZENNEGO
MIASTA LUBLIN - II wyłożenie do wglądu
publicznego**



OZNACZENIA:

- | | | | | | |
|--|---|--|---|--|--|
| | granica obszaru objętego analizą | | tereny zabudowy wielorodzinnej | | tereny aktywności gospodarczej: przemysłowe, bazy, składy, magazyny / usługowe |
| | Ekologiczny System Obszarów Chronionych | | tereny zabudowy wielorodzinnej / usługowej | | zielen o charakterze publicznym: parkowa, dolinna, izolacyjna, zieleńce, skwery |
| | tereny o spadkach powyżej 15% | | tereny zabudowy wielorodzinnej / jednorodzinnej | | zielen orzadzona związana z wypoczynkowymi i rekreacyjnymi potrzebami społeczeństwa (w tym ogrody działkowe) |
| | doliny rzeczne | | tereny zabudowy jednorodzinnej | | drogi główne |
| | suche doliny | | tereny zabudowy jednorodzinnej / usługowej | | powierzchnie ograniczające wysokość zabudowy i obiektów naturalnych w rejonie lotniska |
| | poziom wód gruntowych na głębokości 2m p.p.t. | | tereny usługowe | | główny punkt zasilania (GPZ) |
| | obszary i obiekty w Gminnej Ewidencji Zabytków (nie ujęte w Rejestrze oraz Wojewódzkiej Ewidencji Zabytków) | | tereny obiektów handlowych wielkopowierzchniowych - rejonów lokalizacji | | zasięg fali awaryjnej |
| | Strefa Ochrony Widoków (SOW) - obszar bezwzględnej ochrony ekspozycji | | tereny usług sportu i rekreacji (US) / turystyki (UT) | | tereny specjalne (obronności, bezpieczeństwa publicznego) |
| | | | tereny usług oświaty (UO) / nauki (UN) | | |

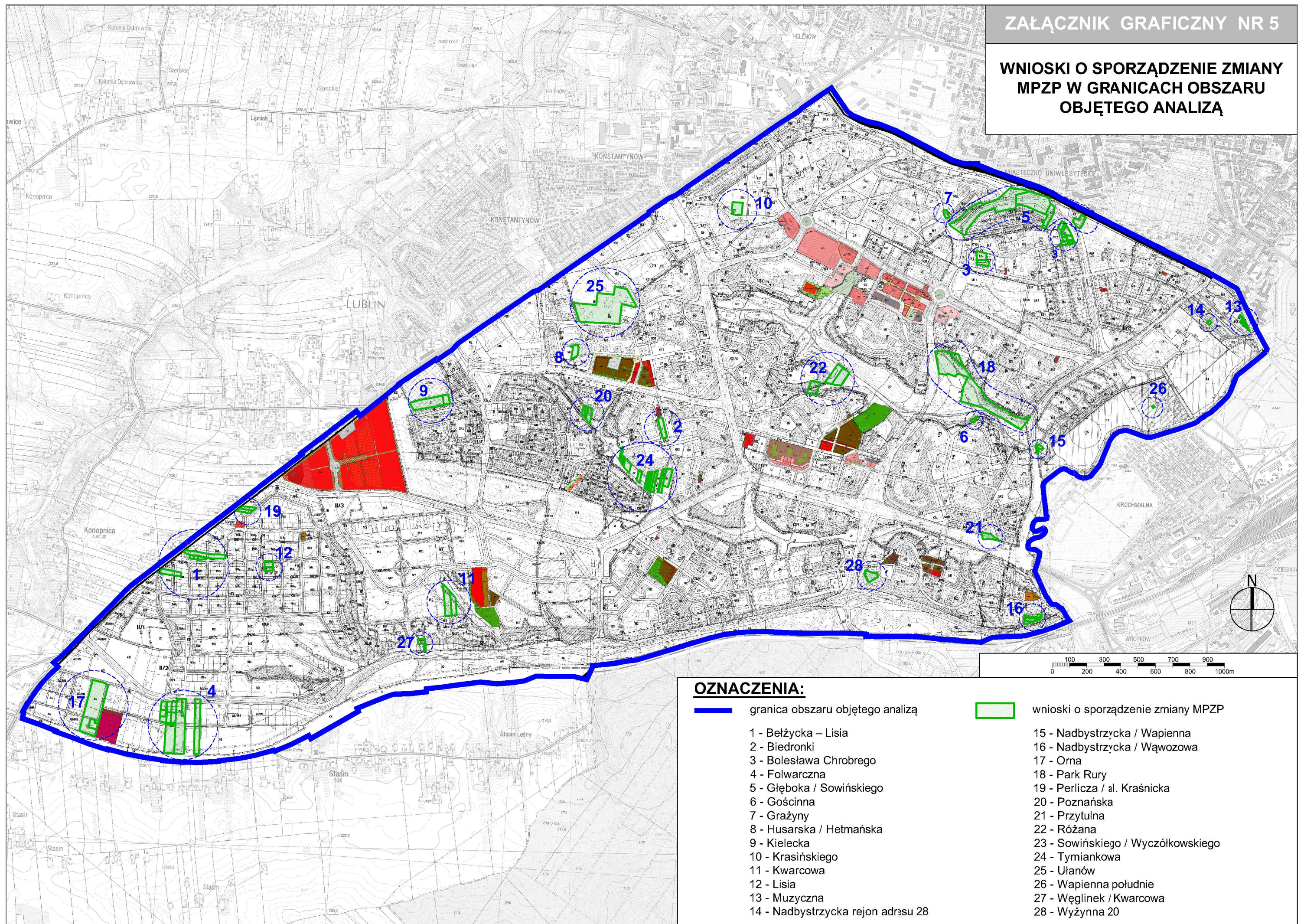
STRUKTURA WŁASNOŚCI




OZNACZENIA:

- | | | | |
|--|--|--|--------------------------------------|
| | granica obszaru objętego analizą | | osoba prawna |
| | granica własności | | powiat |
| | wspólnota | | gmina, osoba prawna i osoba fizyczna |
| | skarb państwa, osoba prawna i osoba fizyczna | | gmina i osoba prawna |
| | skarb państwa i osoba prawna | | gmina i osoba fizyczna |
| | skarb państwa i gmina | | gmina |
| | skarb państwa i osoba fizyczna | | osoba fizyczna i wspólnota |
| | skarb państwa | | osoba fizyczna |
| | osoba prawna i osoba fizyczna | | |

WNIOSKI O SPORZĄDZENIE ZMIANY
MPZP W GRANICACH OBSZARU
OBJĘTEGO ANALIZĄ



OZNACZENIA:

- | | | | |
|---|----------------------------------|---|------------------------------------|
|  | granica obszaru objętego analizą |  | wnioski o sporządzenie zmiany MPZP |
|---|----------------------------------|---|------------------------------------|
-
- | | |
|------------------------------------|------------------------------------|
| 1 - Bełżycka – Lisia | 15 - Nadbystrzycka / Wapienna |
| 2 - Biedronki | 16 - Nadbystrzycka / Wąwozowa |
| 3 - Bolesława Chrobrego | 17 - Orna |
| 4 - Folwarczna | 18 - Park Rury |
| 5 - Głęboka / Sowińskiego | 19 - Perlicza / al. Kraśnicka |
| 6 - Gościnna | 20 - Poznańska |
| 7 - Grażyny | 21 - Przytulna |
| 8 - Husarska / Hetmańska | 22 - Różana |
| 9 - Kielecka | 23 - Sowińskiego / Wyczółkowskiego |
| 10 - Kraśńskiego | 24 - Tymiankowa |
| 11 - Kwarцова | 25 - Ułanów |
| 12 - Lisia | 26 - Wapienna południe |
| 13 - Muzyczna | 27 - Węglinek / Kwarцова |
| 14 - Nadbystrzycka rejon adresu 28 | 28 - Wyżyna 20 |