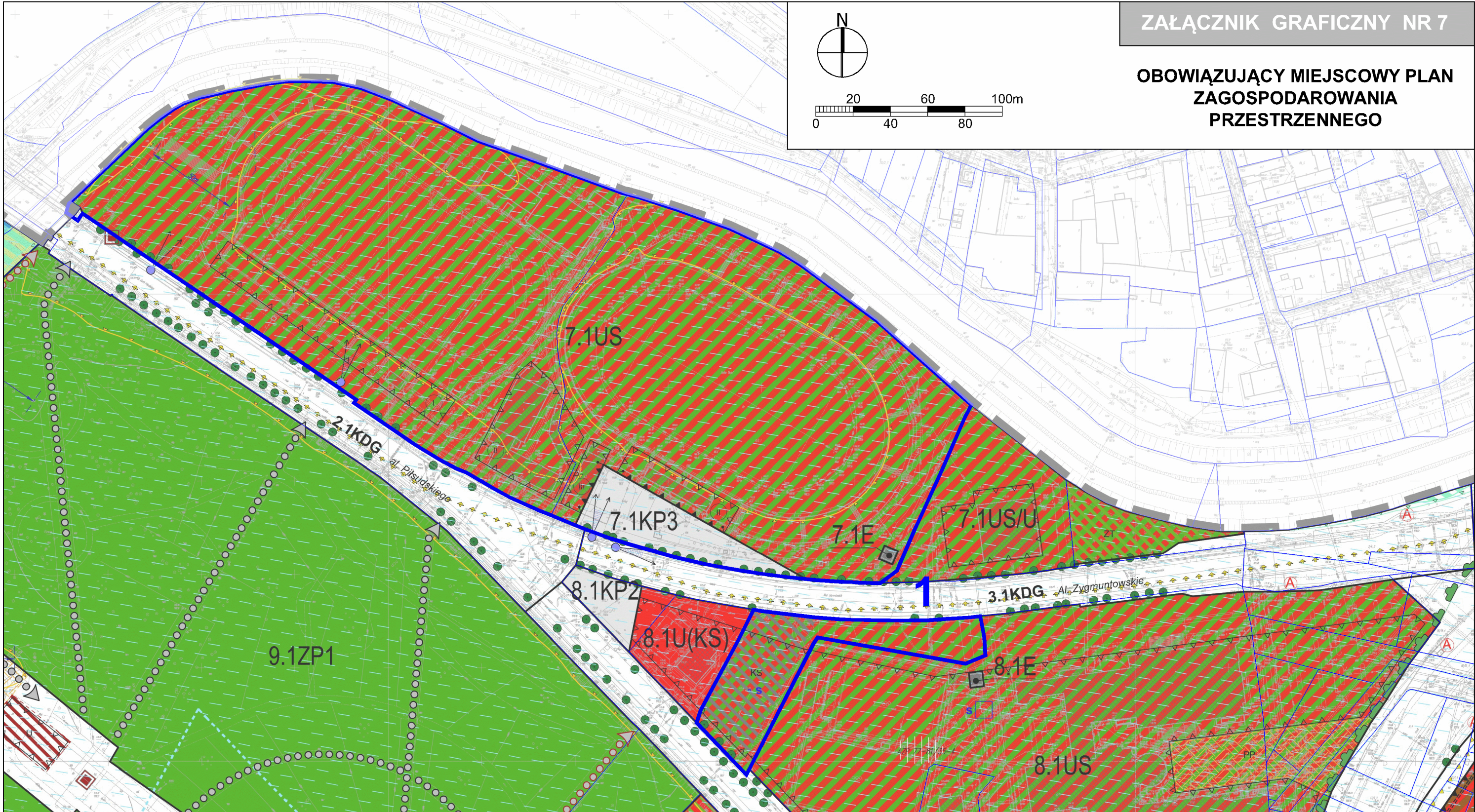
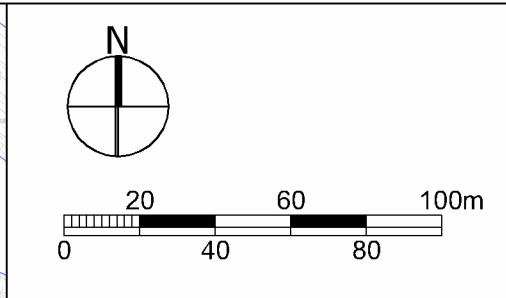


**OBOWIĄZUJĄCY MIEJSCOWY PLAN  
ZAGOSPODAROWANIA  
PRZESTRZENNEGO**



**OZNACZENIA:**

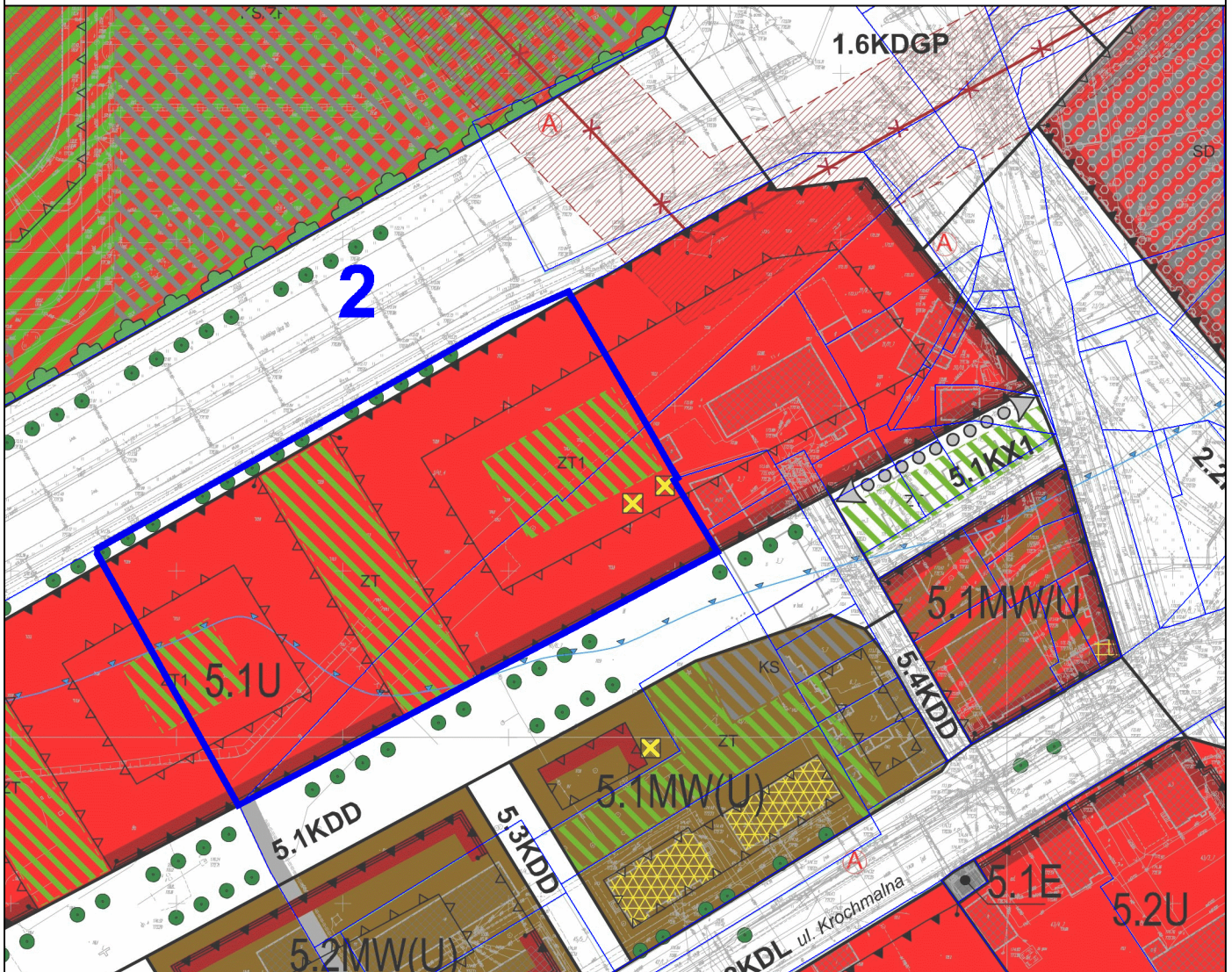
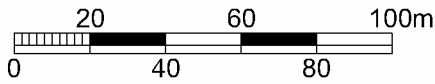
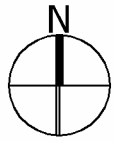
	wnioski o sporządzenie zmiany MPZP - wniosek nr 1
	granice działek
	<b>US</b> tereny usług sportu i rekreacji
	<b>E</b> tereny infrastruktury technicznej - elektroenergetyka
	<b>KDG</b> tereny dróg publicznych - ulica główna
	<b>KP3</b> tereny placów funkcjonalnych

	linia rozgraniczająca tereny o różnym przeznaczeniu lub różnych zasadach zagospodarowania
	nieprzekraczalna linia zabudowy
	obowiązująca linia zabudowy
	granica obszaru zagrożenia powodziowego - raz na 500 lat (0,2%)
	granica obszaru zagrożenia powodziowego - obszary narażone na zalanie w przypadku uszkodzenia wału
	granica obszaru zagrożenia powodziowego - zasięg fali awaryjnej w przypadku awarii tamy na Zalewie Zemborskim

	obszar obsługi komunikacji - wydzielenie wewnętrzne w ramach funkcji podstawowej
	Ekologiczny Systemy Obszarów Chronionych
	szpaler drzew
	strefy dopuszczzonej wysokości zabudowy
	granica obszarów objętych wpisem do Rejestru Zabytków Województwa Lubelskiego, pod numerem A/153
	punkt widokowy

	Strefa Ochrony Dalekich Widoków Sylwety Miasta Historycznego - DW
	budynki istniejące (wybrane)
	istniejące ujęcie wód podziemnych
	50 - cio metrowa strefa od stopy wału

**OBOWIĄZUJĄCY MIEJSCOWY PLAN  
ZAGOSPODAROWANIA  
PRZESTRZENNEGO**



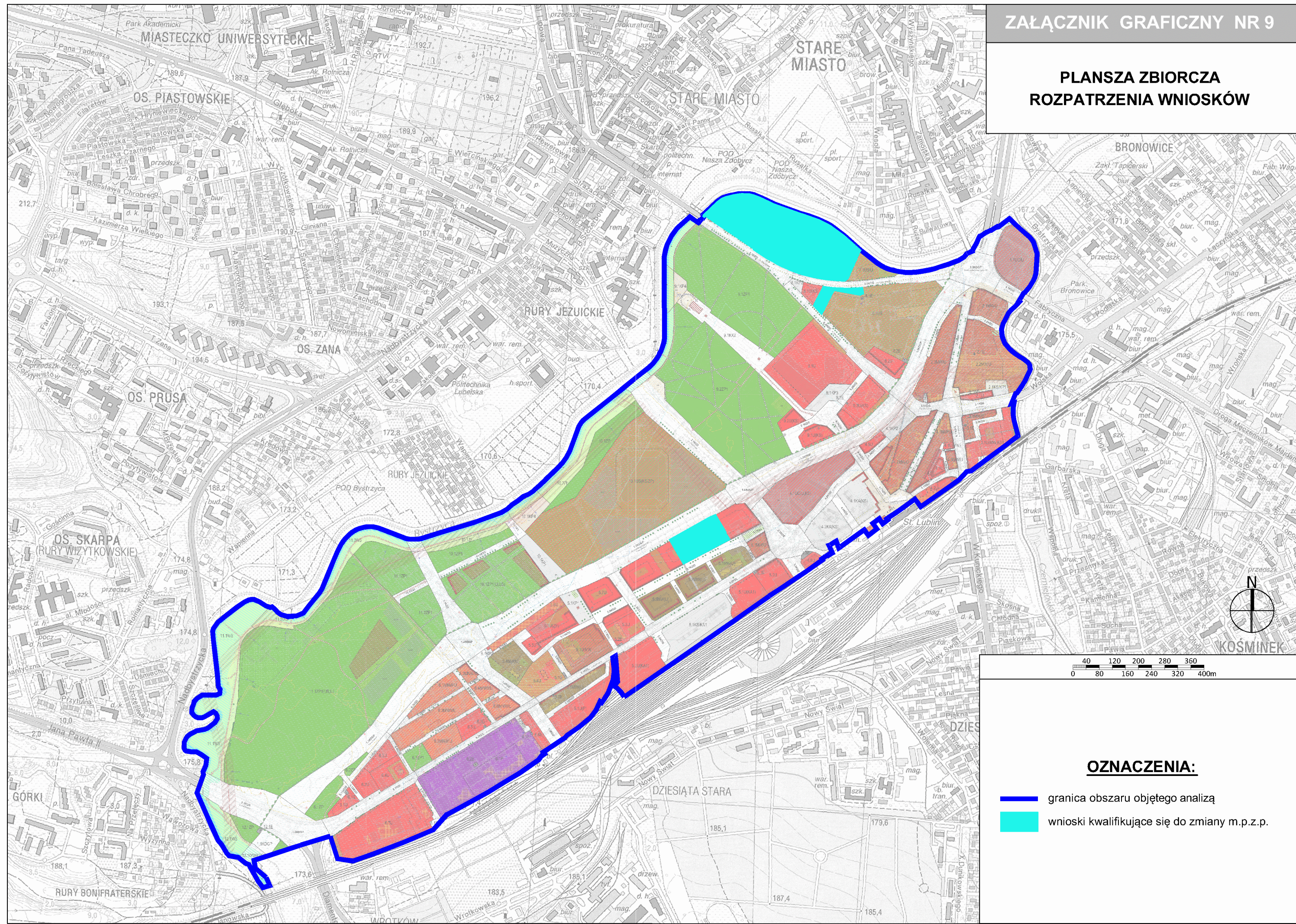
**OZNACZENIA:**

- wnioski o sporządzenie zmiany MPZP - wniosek nr 2
- granice działek



<b>U</b>	tereny zabudowy usługowej
<b>KDGP</b>	tereny dróg publicznych - ulica główna ruchu przyspieszonego
<b>KDZ</b>	tereny dróg publicznych - ulica zbiorcza
<b>KDD</b>	tereny dróg publicznych - ulica dojazdowa
<b>KX1</b>	tereny wydzielonych ciągów pieszo - jezdnych
	linia rozgraniczająca tereny o różnym przeznaczeniu lub różnych zasadach zagospodarowania

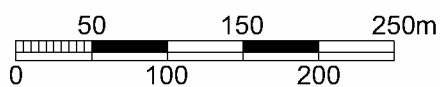
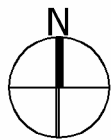
	nieprzekraczalna linia zabudowy
	obowiązująca linia zabudowy
	obowiązująca linia zabudowy pierzejowej
	granica obszaru zagrożenia powodziowego - zasięg fali awaryjnej w przypadku awarii tamy na Zalewie Zamborzyckim
	obszar zieleni towarzyszącej - wydzielenie wewnętrzne w ramach funkcji podstawowej
	obszar zieleni towarzyszącej - wydzielenie wewnętrzne w ramach funkcji podstawowej - dopuszczona korekta lokalizacji obszaru zieleni
	szpaler drzew
	strefa lokalizacji usług w parterze budynku, dostępnych z poziomu terenu
	linia energetyczna napowietrzna wysokiego napięcia ze strefą ochronną (istn./proj.do skablowania)
	obiekt wpisany do Rejestru Zabytków Województwa Lubelskiego
	schemat przebiegu głównych ciągów pieszych

PLANSZA ZBIORCZA  
ROZPATRZENIA WNIOSKÓW

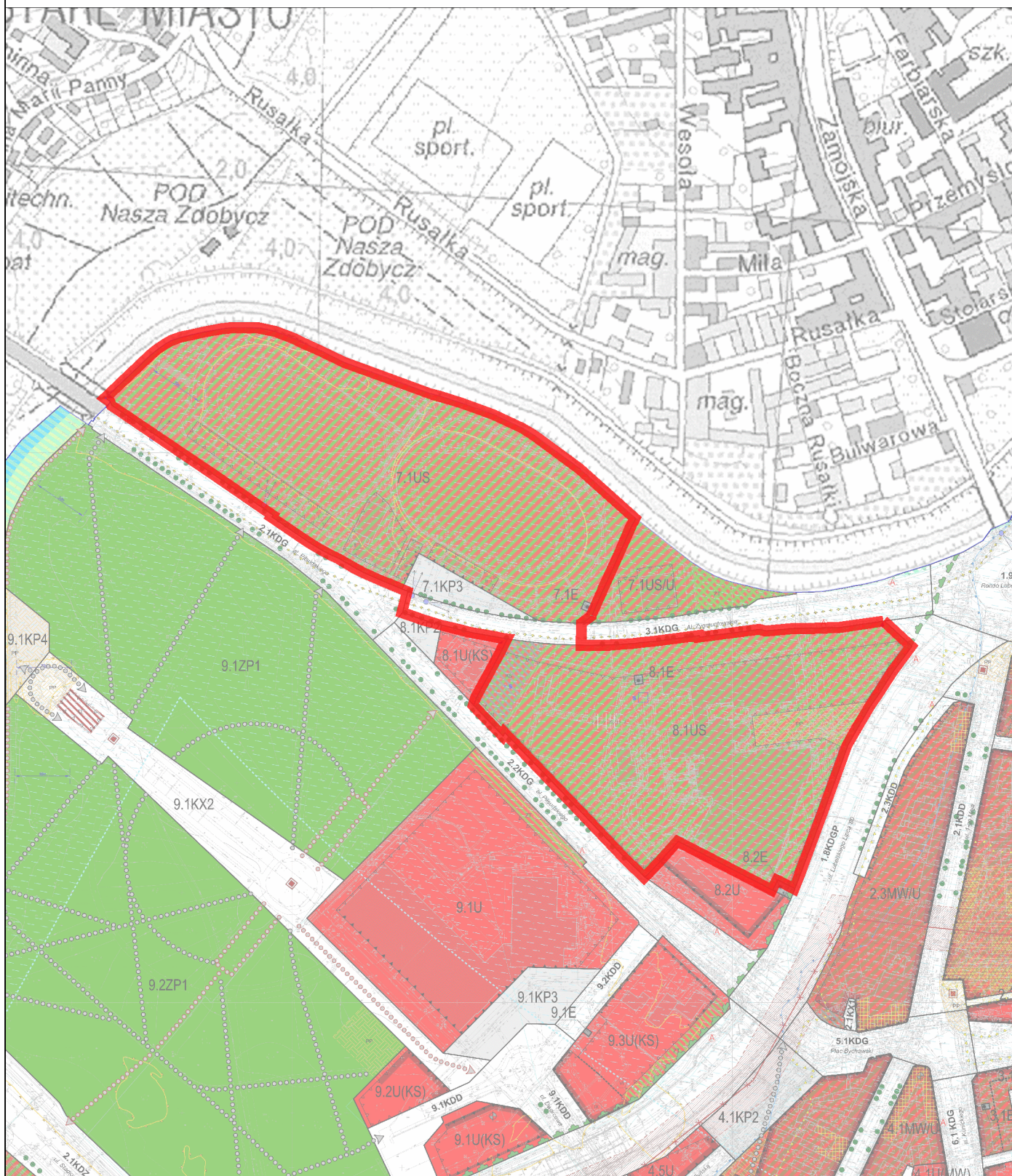


**OZNACZENIA:**

-  granica obszaru objętego analizą
-  wnioski kwalifikujące się do zmiany m.p.z.p.



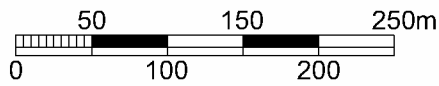
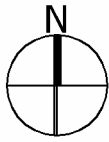
**PROPONOWANA GRANICA  
PRZYSTĄPIENIA DO  
SPORZĄDZENIA ZMIANY M.P.Z.P.**



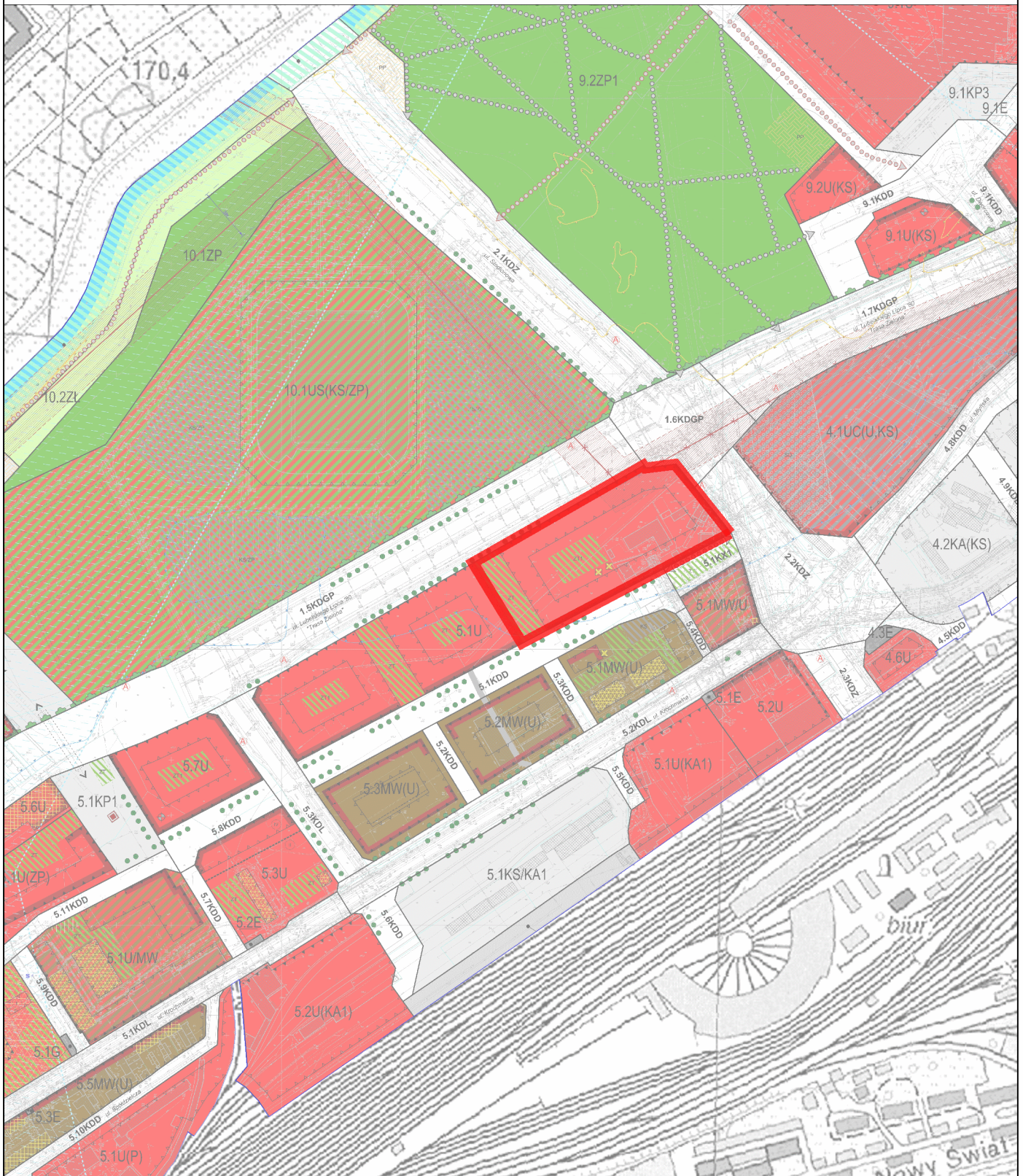
**OZNACZENIA:**




proponowana granica przystąpienia do sporządzenia zmiany miejscowego planu zagospodarowania przestrzennego



**PROPONOWANA GRANICA  
PRZYSTĄPIENIA DO  
SPORZĄDZENIA ZMIANY M.P.Z.P.**



**OZNACZENIA:**

-  proponowana granica przystąpienia do sporządzenia zmiany miejscowego planu zagospodarowania przestrzennego