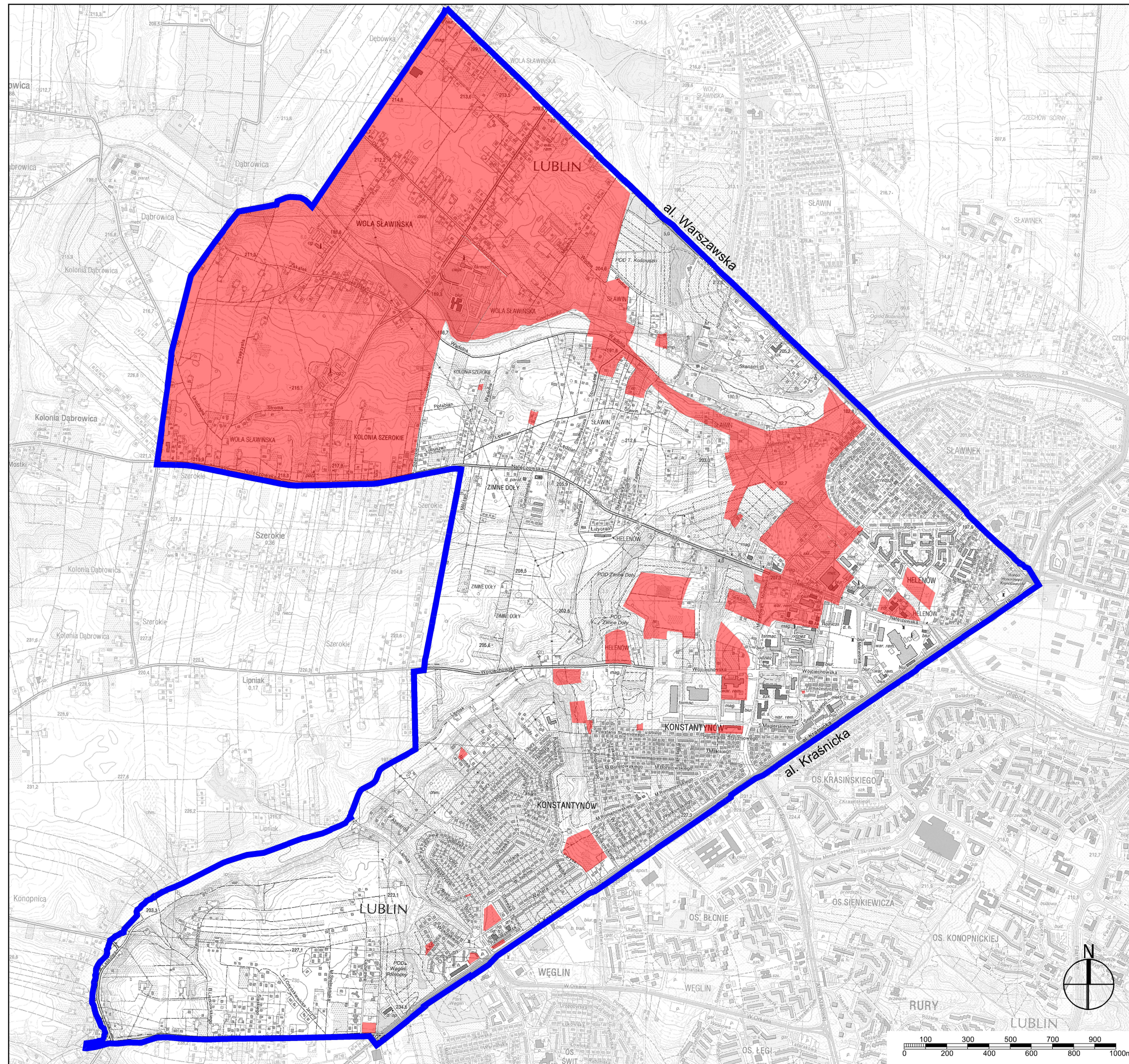


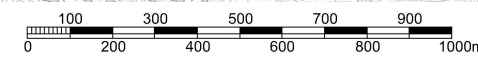


**GRANICE OBSZARU
OBJĘTEGO ANALIZĄ**



OZNACZENIA:

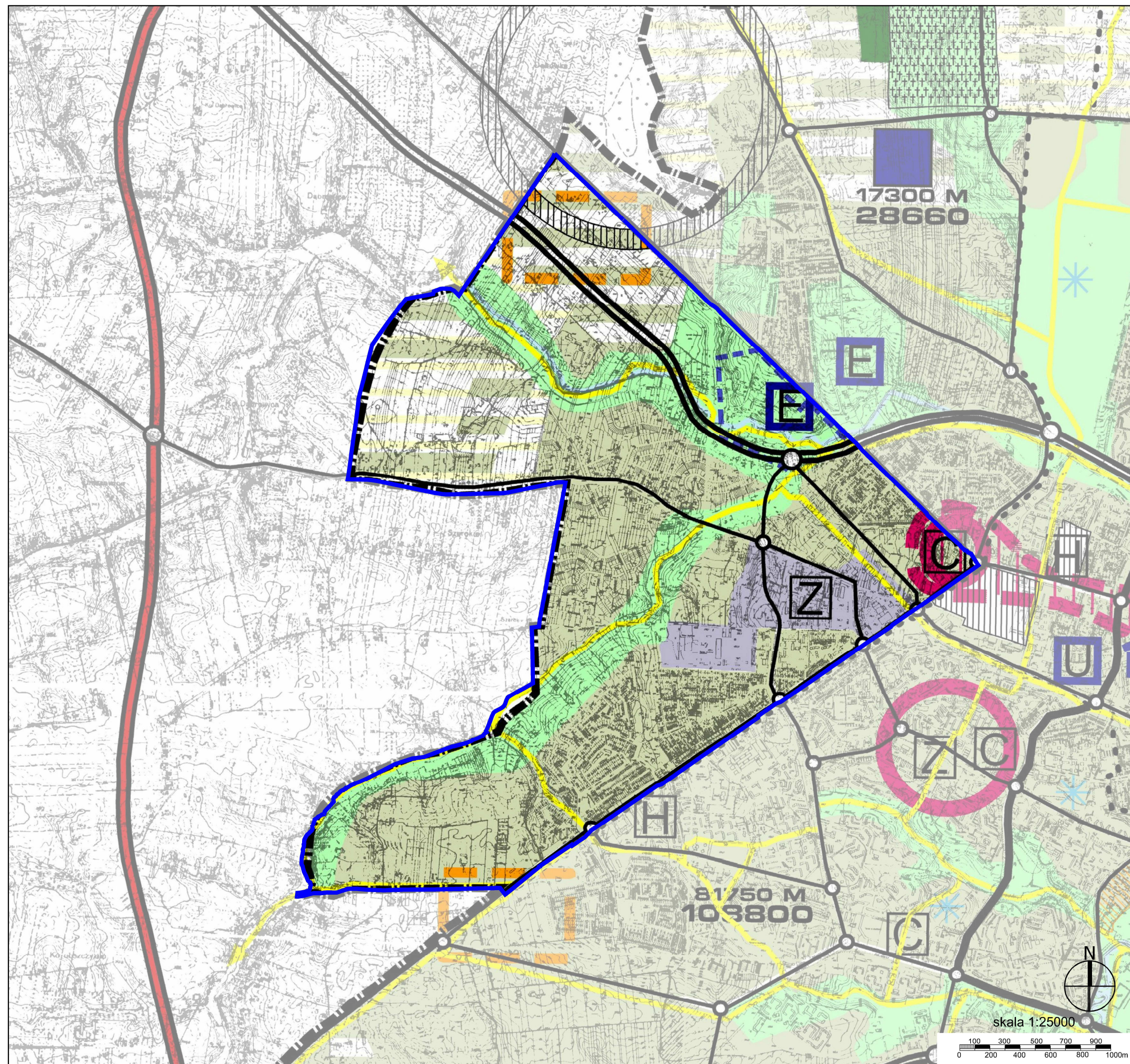
-  granica obszaru objętego analizą
-  obszar wyłączony z analizy



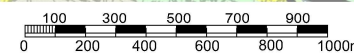
**WYRYS ZE STUDIUM
UWARUNKWAŃ I KIERUNKÓW
ZAGOSPODAROWANIA
PRZESTRZENNEGO MIASTA LUBLIN**

OZNACZENIA:

-  granica obszaru objętego analizą
-  tereny intensywnej urbanizacji
-  tereny aktywizacji gospodarczej
-  strefa ekstensywnej urbanizacji
-  strefa produkcji rolnej bez prawa nowej zabudowy
-  rzeki i wody otwarte
-  zieleń pomiędzy terenami zurbanizowanymi, doliny rzeczne
-  strefa ochrony konserwatorskiej
-  tereny wojskowe
-  obszar rozwoju funkcji centrowalnych (centrum miasta)
-  ośrodki usług ponadpodstawowych
-  koncentracja wielokubaturowych obiektów handlowych
-  ulice ruchu przyspieszonego
-  ulice główne (obwodnica śródmiejska)
-  ulice główne
-  ścieżki rowerowe
-  pozostałe funkcje wyższego rzędu
-  tereny wystawowo - edukacyjne
-  koncentracja miejsc pracy
-  centra handlowo-usługowe






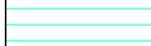


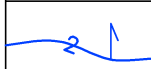











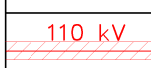


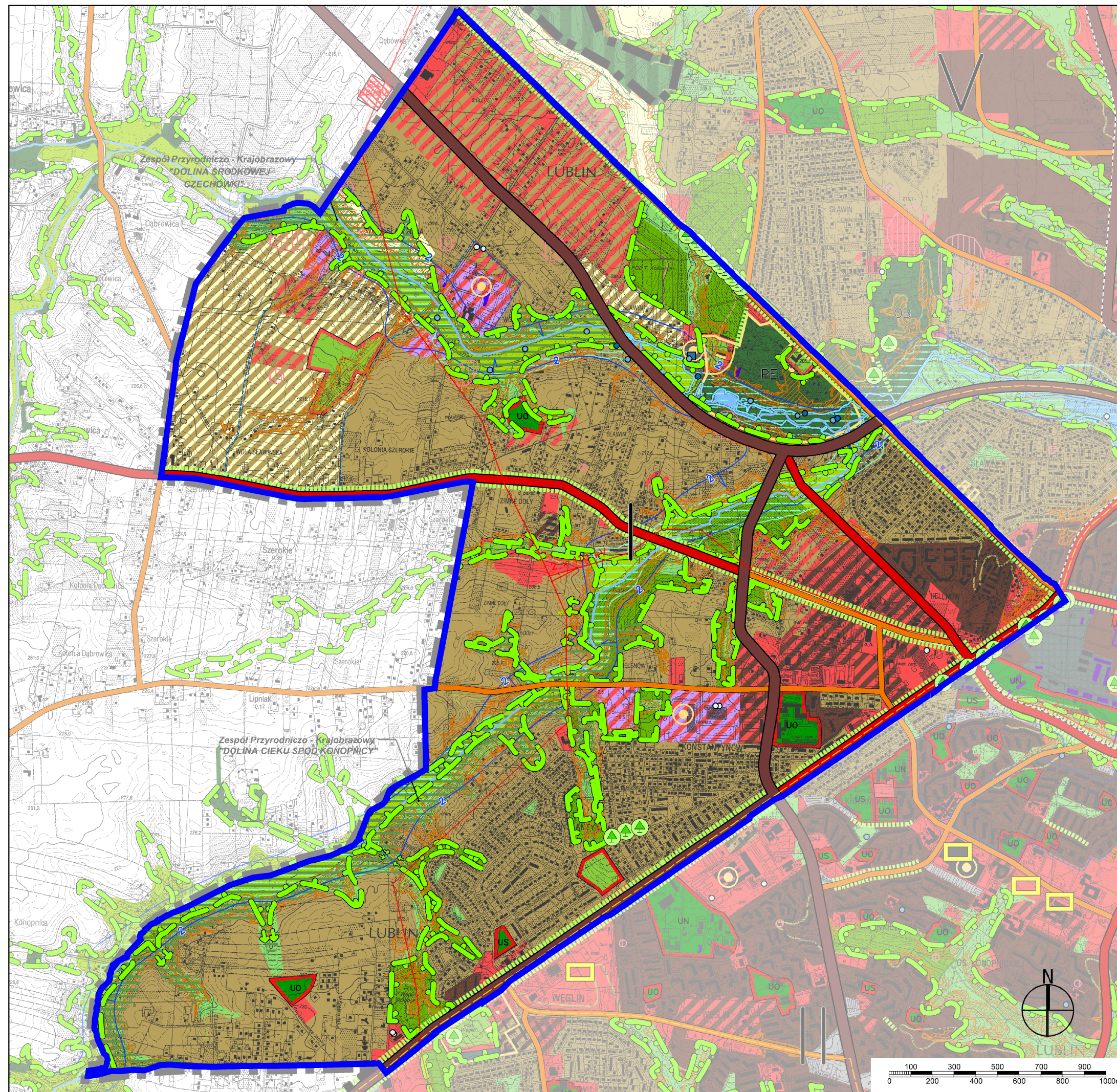
skala 1:25000



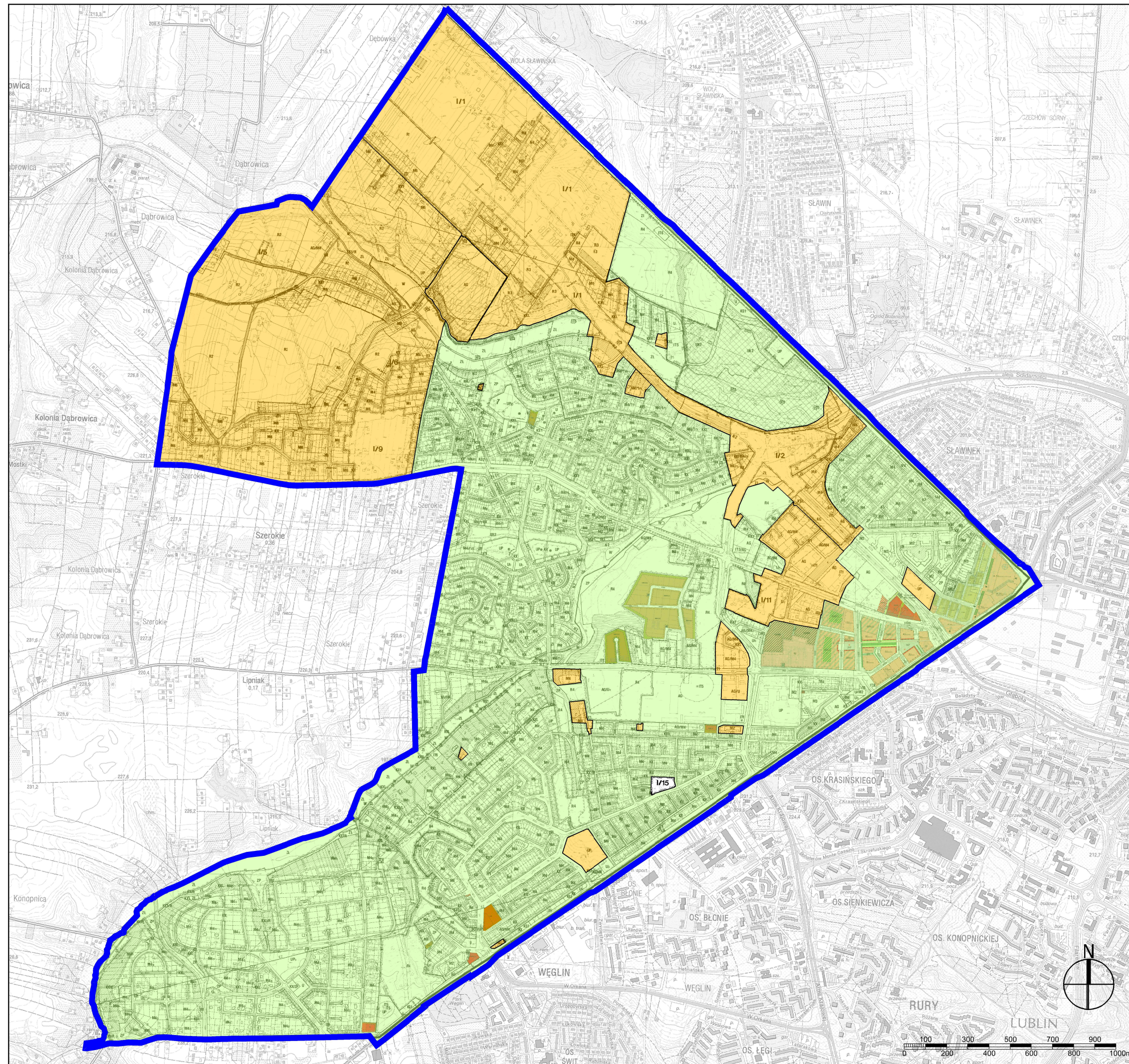
**PROJEKT STUDIUM UWARUNKOWAŃ I
KIERUNKÓW ZAGOSPODAROWANIA
PRZESTRZENNEGO
MIASTA LUBLIN - II wyłożenie do wglądu
publicznego**

OZNACZENIA:


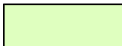
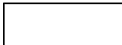

-  granica obszaru objętego analizą
-  Ekologiczny System Obszarów Chronionych
-  rzeki, ciekі, wody otwarte
-  zieleń nadrzeczna i łąkowa
-  tereny o spadkach powyżej 15%
-  doliny rzeczne
-  suche doliny
-  zespoły przyrodniczo-krajobrazowe
-  poziom wód gruntowych na głębokości 2m p.p.t.
-  tereny zabudowy jednorodzinnej
-  tereny zabudowy jednorodzinnej / usługowej
-  tereny zabudowy jednorodzinnej o niskiej intensywności
-  tereny usługowe
-  tereny usług oświaty (UO) / nauki (UN)
-  tereny aktywności gospodarczej: przemysłowe, bazy, składy, magazyny / usługowe
-  zieleń o charakterze publicznym: parkowa, dolinna, izolacyjna, zieleńce, skwery
-  zieleń urządzona związana z wypoczynkowymi i rekreacyjnymi potrzebami społeczeństwa (w tym ogrody działkowe)
-  główne aleje miejskie, aleje z najcenniejszym drzewostanem
-  drogi główne ruchu przyspieszonego
-  ujęcia wody (komunalne, komunalne nieczynne, inne)
-  linie napowietrzne wysokiego napięcia 110kV



STAN PLANISTYCZNY



OZNACZENIA:

-  granica obszaru objętego analizą
-  Obszar objęty obowiązującym m.p.z.p.
-  Obszary nie objęte obowiązującym m.p.z.p.
-  Obszary objęte przystąpieniem do zmiany planu

STRUKTURA WŁASNOŚCI

OZNACZENIA:

-  granica obszaru objętego analizą
-  granica własności
-  wspólnota
-  skarb państwa, osoba prawna i osoba fizyczna
-  skarb państwa i osoba prawna
-  skarb państwa i gmina
-  skarb państwa i osoba fizyczna
-  skarb państwa
-  osoba prawna i osoba fizyczna
-  osoba prawna
-  powiat
-  gmina, osoba prawna i osoba fizyczna
-  gmina i osoba prawna
-  gmina i osoba fizyczna
-  gmina
-  osoba fizyczna i wspólnota
-  osoba fizyczna

