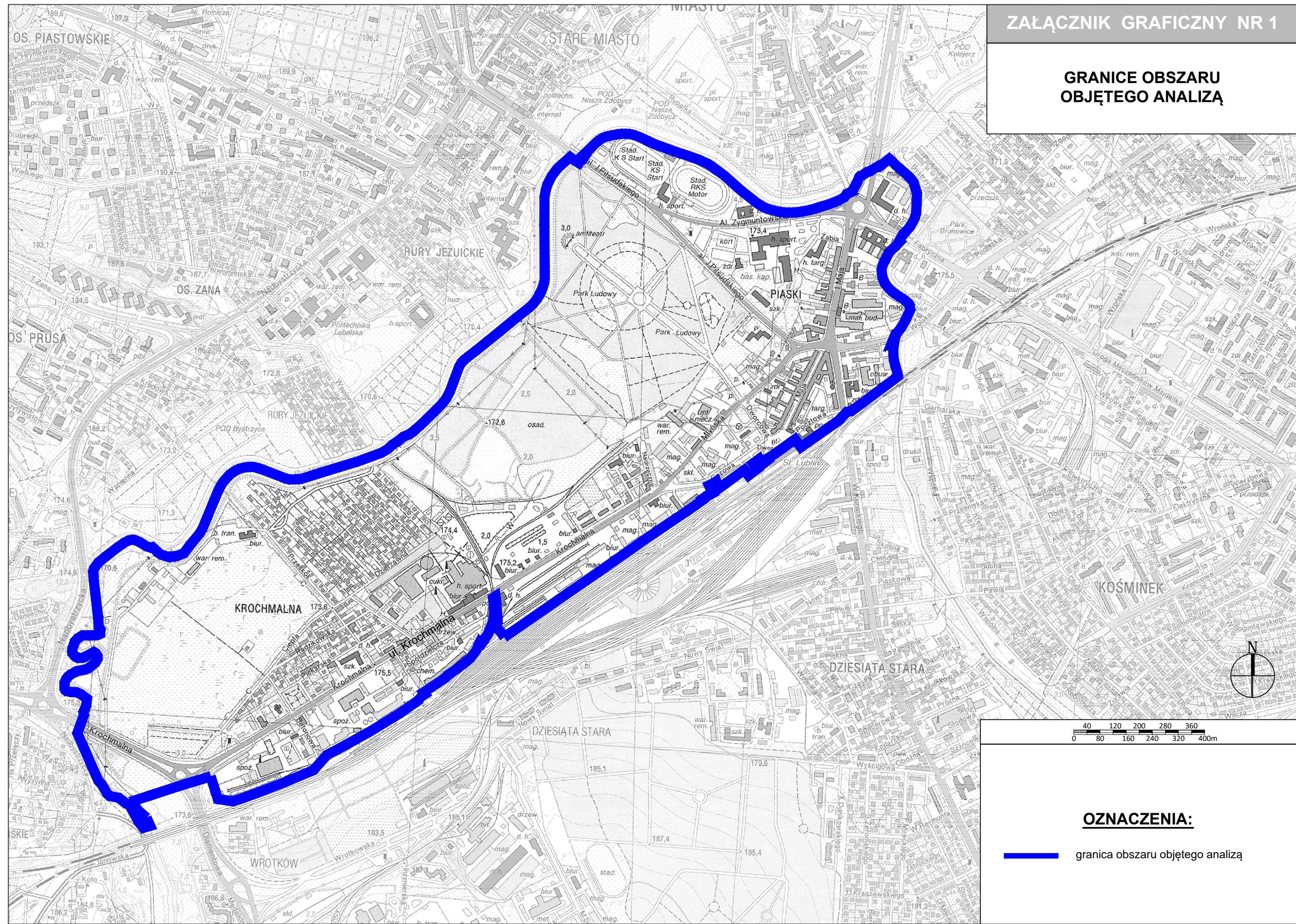
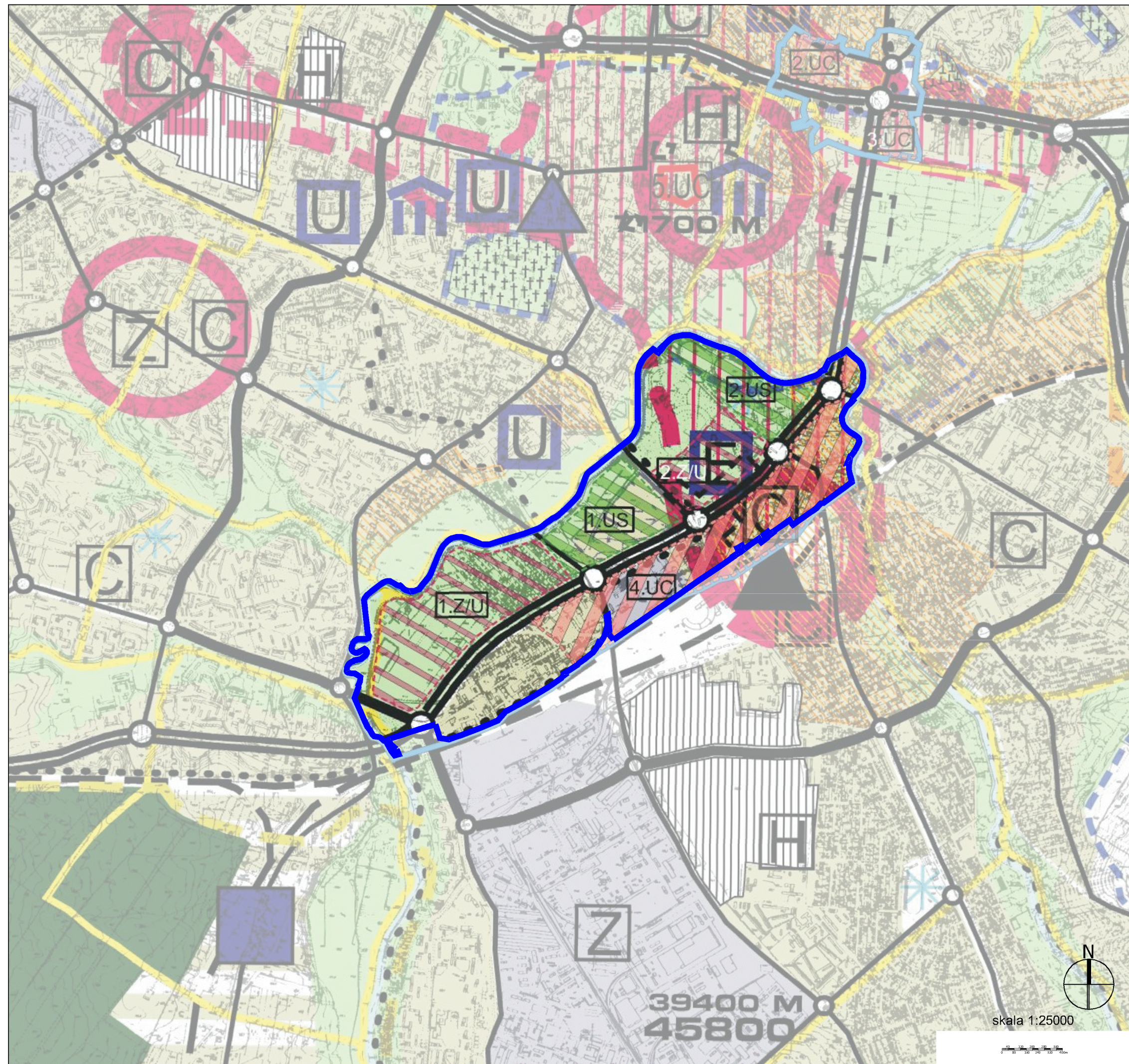


**GRANICE OBSZARU  
OBJĘTEGO ANALIZĄ**





**WYRYS ZE STUDYUM  
UWARUNKWAŃ I KIERUNKÓW  
ZAGOSPODAROWANIA  
PRZESTRZENNEGO MIASTA LUBLIN**





**OZNACZENIA:**


-  granica obszaru objętego analizą
-  tereny intensywnej urbanizacji
-  tereny aktywizacji gospodarczej
-  zieleń pomiędzy terenami zurbanizowanymi, doliny rzeczne
-  obszar rozwoju funkcji centrowych (centrum miasta)
-  osrodki usług ponadpodstawowych
-  obszary zdegradowanej zabudowy mieszkaniowej wymagające programów naprawczych
-  strefa ochrony konserwatorskiej
-  centra handlowo-usługowe
-  tereny wystawowo-edukacyjne
-  ulice ruchu przyspieszonego
-  ulice główne (obwodnica śródmiejska)
-  ulice główne
-  ścieżki rowerowe
-  parkingi strategiczne
-  węzeł dalekobieżnej komunikacji zbiorowej

OZNACZENIA ZMIANY UCHWALONEJ UCHWAŁĄ NR 1133/XLII/2014 RADY MIASTA LUBLIN Z DNIA 4 WRZEŚNIA 2014 r.

— granica opracowania zmiany studium

 obszary rozmieszczenia wielkopowierzchniowych obiektów handlowych o powierzchni sprzedaży powyżej 2000m<sup>2</sup>, z uwzględnieniem korekty przebiegu głównych tras komunikacyjnych w niezbędnym zakresie (2.UC, 3.UC, 4.UC)

 strefa doliny rzecznej z możliwością lokalizacji usług o charakterze ponadlokalnym, zieleni rekreacyjnej, wymagająca programów rewitalizacyjnych, z uwzględnieniem korekty przebiegu głównych tras komunikacyjnych w niezbędnym zakresie (1.ZU, 2.ZU)

 strefa lokalizacji funkcji sportowo-rekreacyjnych (1.US, 2.US)

skala 1:25000

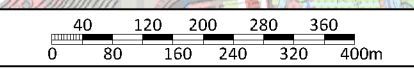
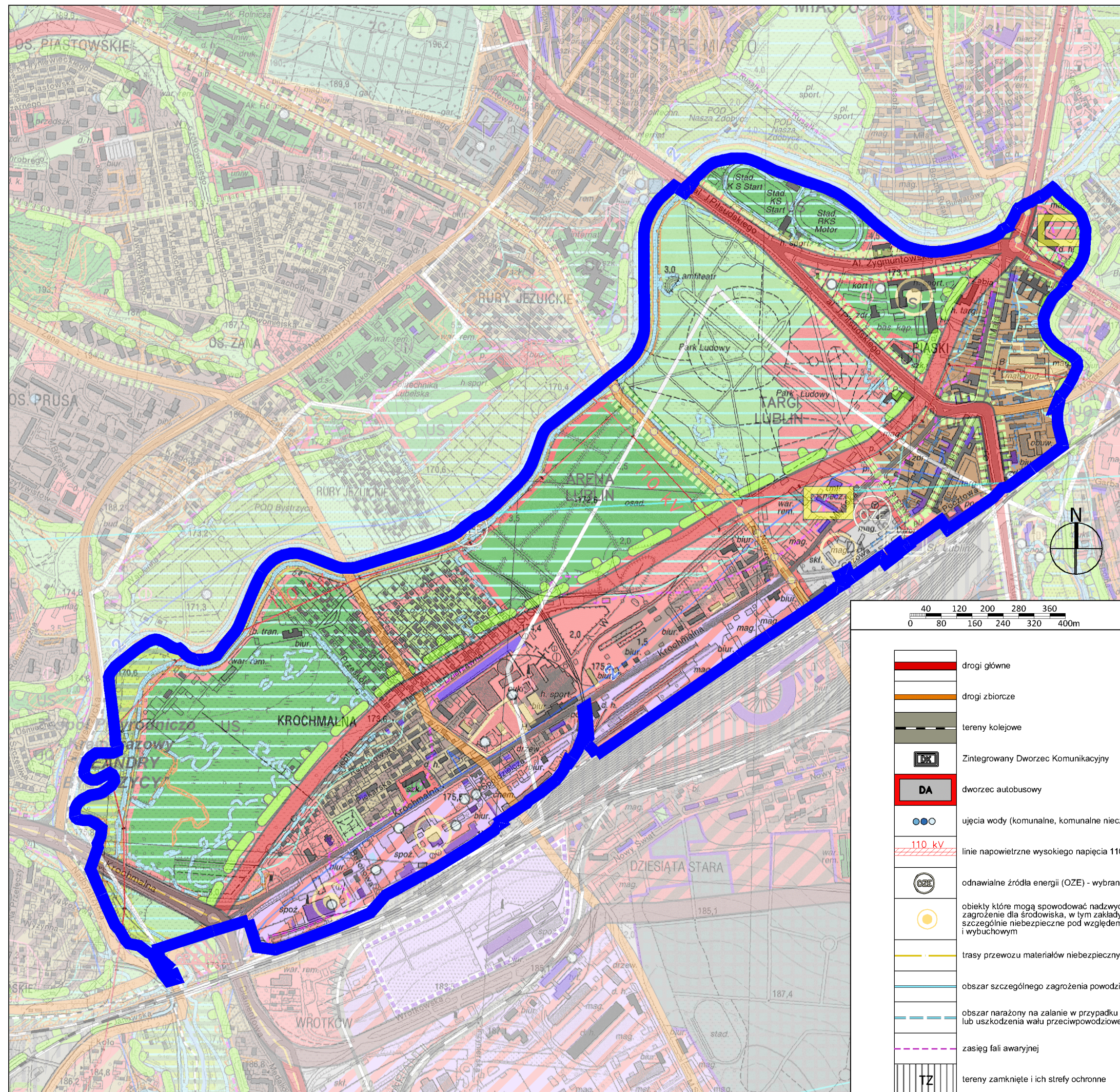




**PROJEKT STUDIUM UWARUNKOWAŃ I  
KIERUNKÓW ZAGOSPODAROWANIA  
PRZESTRZENNEGO  
MIASTA LUBLIN - II wyłożenie do wglądu  
publicznego**

**OZNACZENIA:**

	granica obszaru objętego analizą
	Ekologiczny System Obszarów Chronionych
	rzeki, cieki, wody otwarte
	zieleni nadrzeczna i łąkowa
	tereny o spadkach powyżej 15%
	doliny rzeczne
	suche doliny
	poziom wód gruntowych na głębokości 2m p.p.t.
	obszary w Gminnej Ewidencji Zabytków, w Rej. Zabytków Woj. Lubelskiego
	obiekty w Gminnej Ewidencji Zabytków, w Rej. Zabytków Woj. Lubelskiego
	obiekty w Gminnej Ewidencji Zabytków, w Woj. Ewidencji Zabytków
	obszary i obiekty w Gminnej Ewidencji Zabytków (nie ujęte w Rejestrze oraz Wojewódzkiej Ewidencji Zabytków)
	stanowiska archeologiczne
	Strefa Ochrony Widoków (SOW) - obszar bezwzględnej ochrony ekspozycji
	obszar funkcjonalnego śródmieścia - centrum miasta
	tereny zabudowy śródmiejskiej
	tereny zabudowy wielorodzinnej / usługowej
	tereny zabudowy wielorodzinnej / jednorodzinnej
	tereny zabudowy jednorodzinnej / usługowej
	tereny usługowe
	tereny obiektów handlowych wielkopowierzchniowych - rejonów lokalizacji
	tereny usług sportu i rekreacji (US) / turystyki (UT)
	tereny usług oświaty (UO) / nauki (UN)
	tereny usług w zieleni
	tereny aktywności gospodarczej: przemysłowe, bazy, składy, magazyny / usługowe
	zieleni o charakterze publicznym: parkowa, dolinna, izolacyjna, zieleńce, skwery
	główne aleje miejskie, aleje z najcenniejszym drzewostanem
	drogi główne ruchu przyspieszonego

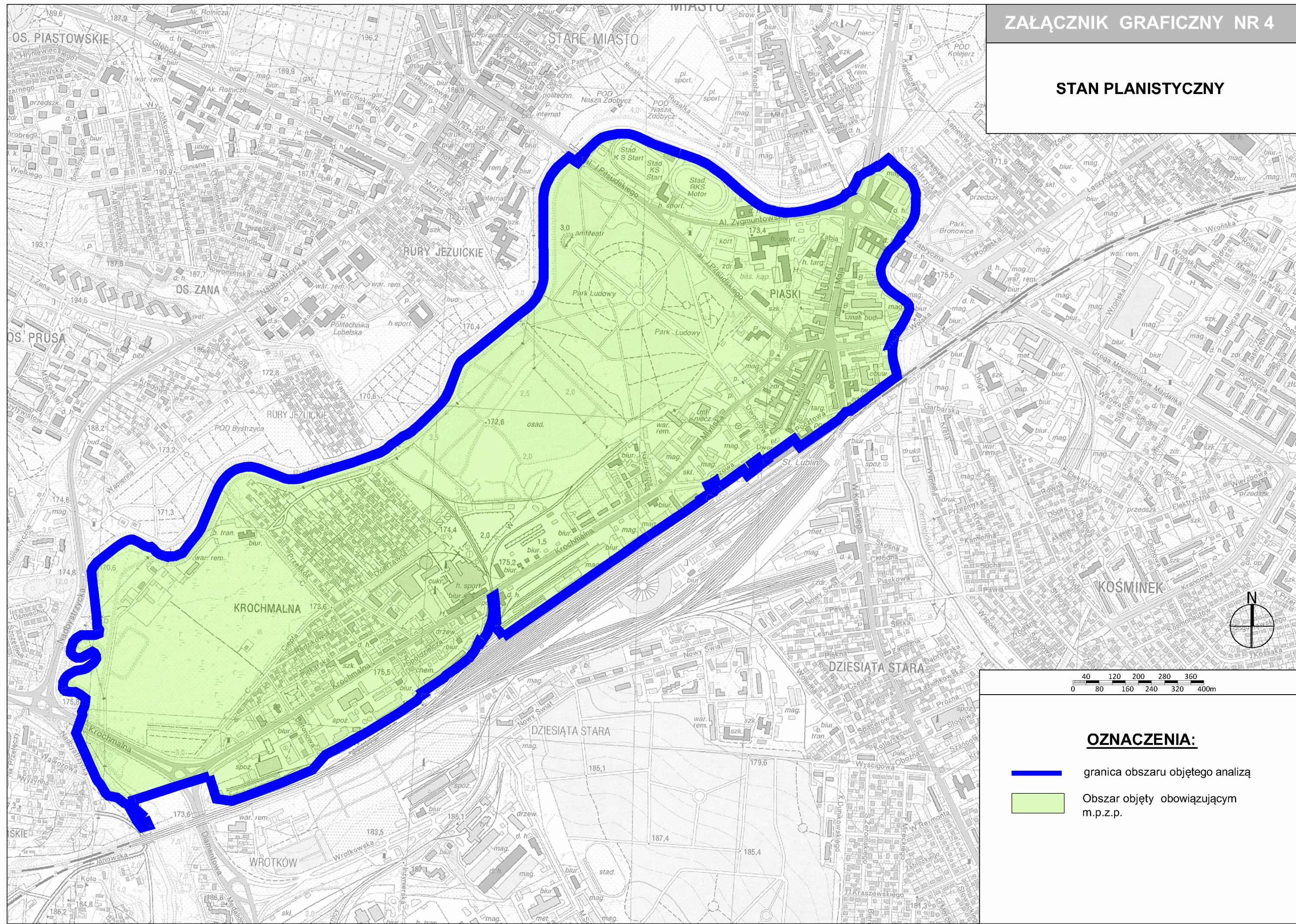


	drogi główne
	drogi zbiorcze
	tereny kolejowe
	Zintegrowany Dworzec Komunikacyjny
	dworzec autobusowy
	ujęcia wody (komunalne, komunalne nieczyste, inne)
	linie napowietrzne wysokiego napięcia 110kV
	odnawialne źródła energii (OZE) - wybrane
	obiekty które mogą spowodować nadzwyczajne zagrożenie dla środowiska, w tym zakłady pracy szczególnie niebezpieczne pod względem pożarowym i wybuchowym
	trasy przewozu materiałów niebezpiecznych
	obszar szczególnego zagrożenia powodzią
	obszar narażony na zalanie w przypadku zniszczenia lub uszkodzenia wału przeciwpowodziowego
	zasięg fali awaryjnej
	tereny zamknięte i ich strefy ochronne


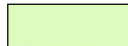




STAN PLANISTYCZNY

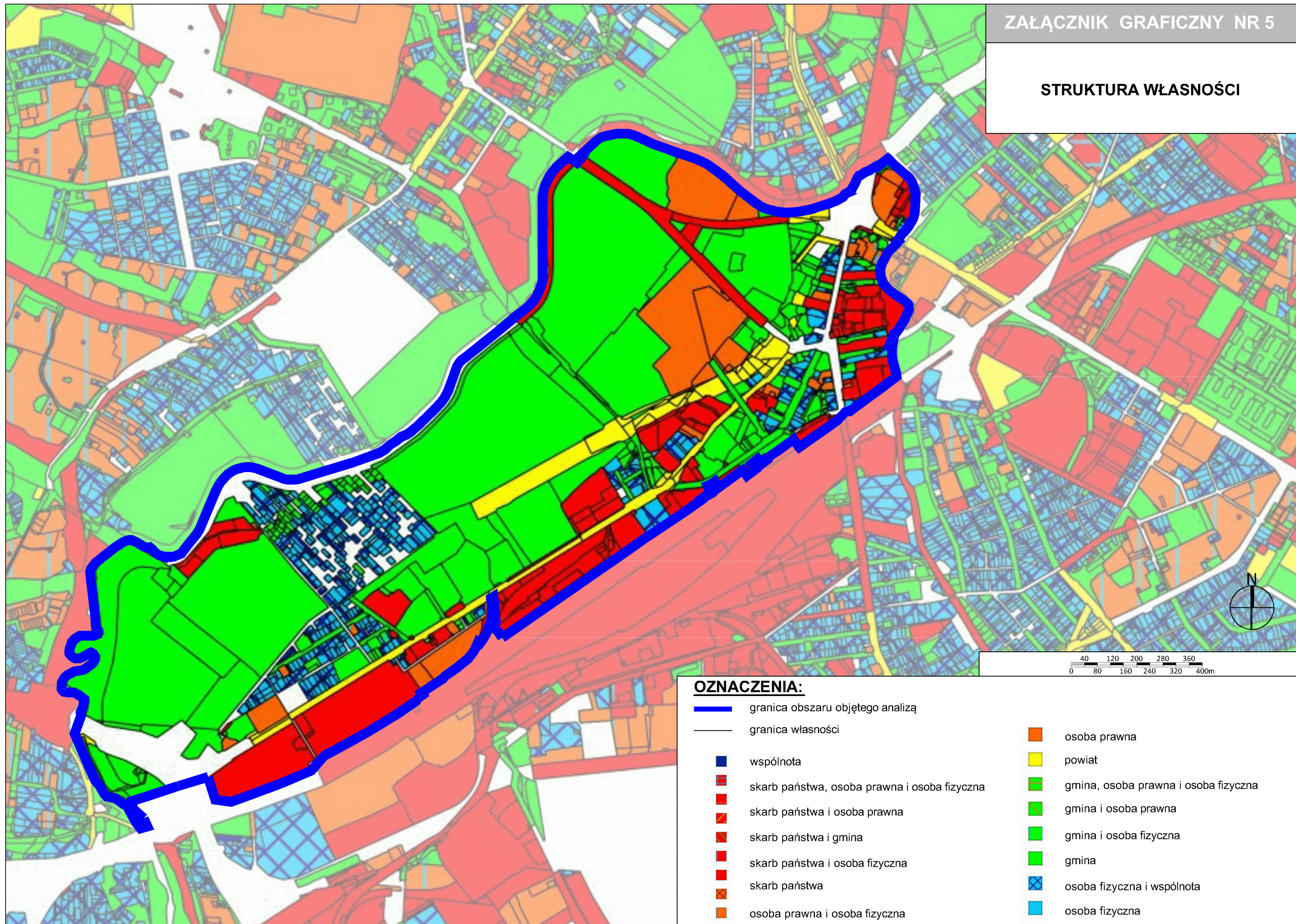


**OZNACZENIA:**

-  granica obszaru objętego analizą
-  Obszar objęty obowiązującym m.p.z.p.



STRUKTURA WŁASNOŚCI

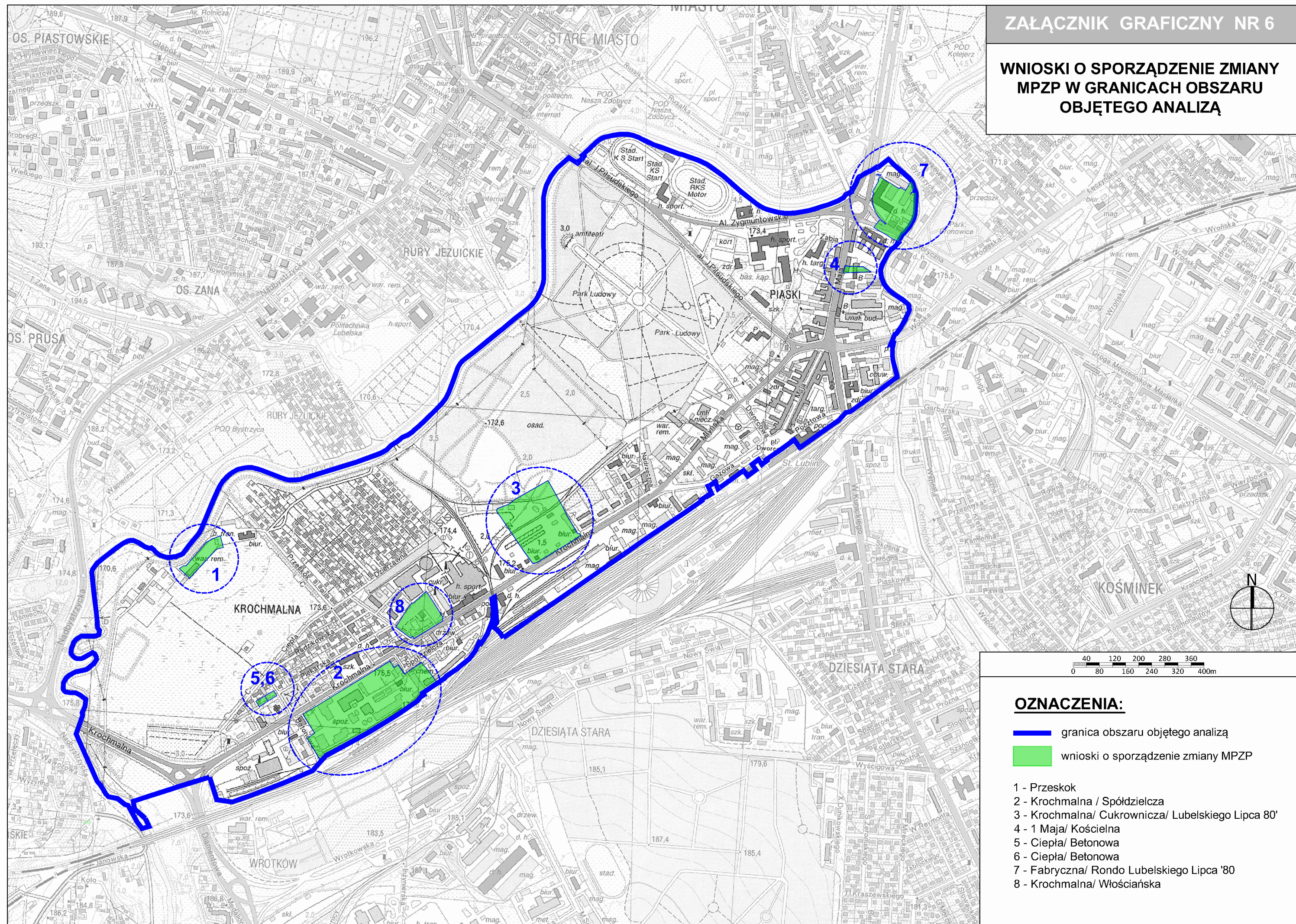


**OZNACZENIA:**

- |  |  |  |                                      |
|--|--|--|--------------------------------------|
|  | granica obszaru objętego analizą             |  | osoba prawna                         |
|  | granica własności                            |  | powiat                               |
|  | wspólnota                                    |  | gmina, osoba prawna i osoba fizyczna |
|  | skarb państwa, osoba prawna i osoba fizyczna |  | gmina i osoba prawna                 |
|  | skarb państwa i osoba prawna                 |  | gmina i osoba fizyczna               |
|  | skarb państwa i gmina                        |  | gmina                                |
|  | skarb państwa i osoba fizyczna               |  | osoba fizyczna i wspólnota           |
|  | skarb państwa                                |  | osoba fizyczna                       |
|  | osoba prawna i osoba fizyczna                |  |                                      |



WNIOSKI O SPORZĄDZENIE ZMIANY  
MPZP W GRANICACH OBSZARU  
OBJĘTEGO ANALIZĄ



**OZNACZENIA:**

- granica obszaru objętego analizą
- wnioski o sporządzenie zmiany MPZP

- 1 - Przeskok
- 2 - Krochmalna / Spółdzielcza
- 3 - Krochmalna/ Cukrownicza/ Lubelskiego Lipca 80'
- 4 - 1 Maja/ Kościelna
- 5 - Ciepła/ Betonowa
- 6 - Ciepła/ Betonowa
- 7 - Fabryczna/ Rondo Lubelskiego Lipca '80
- 8 - Krochmalna/ Włociańska