

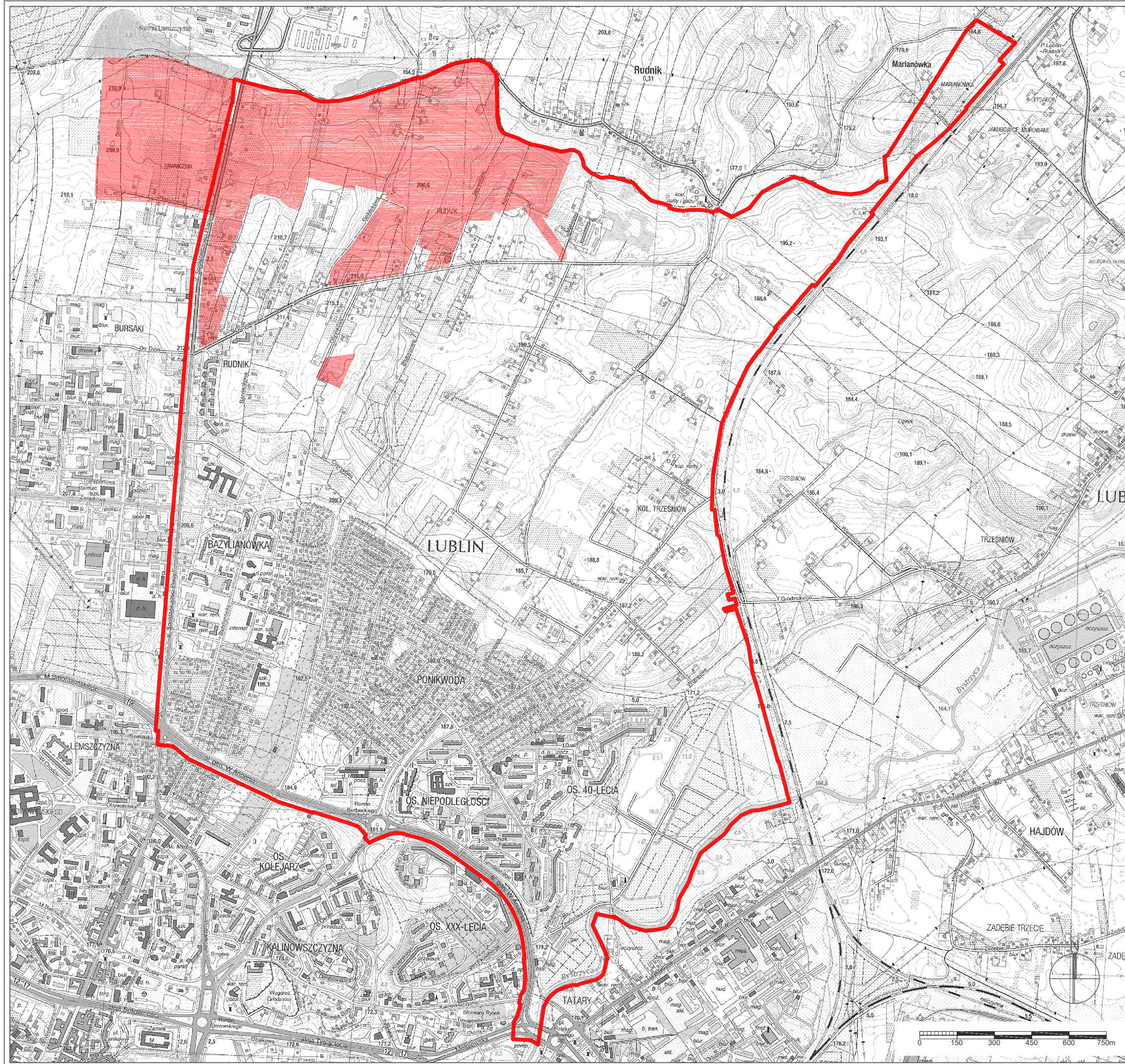


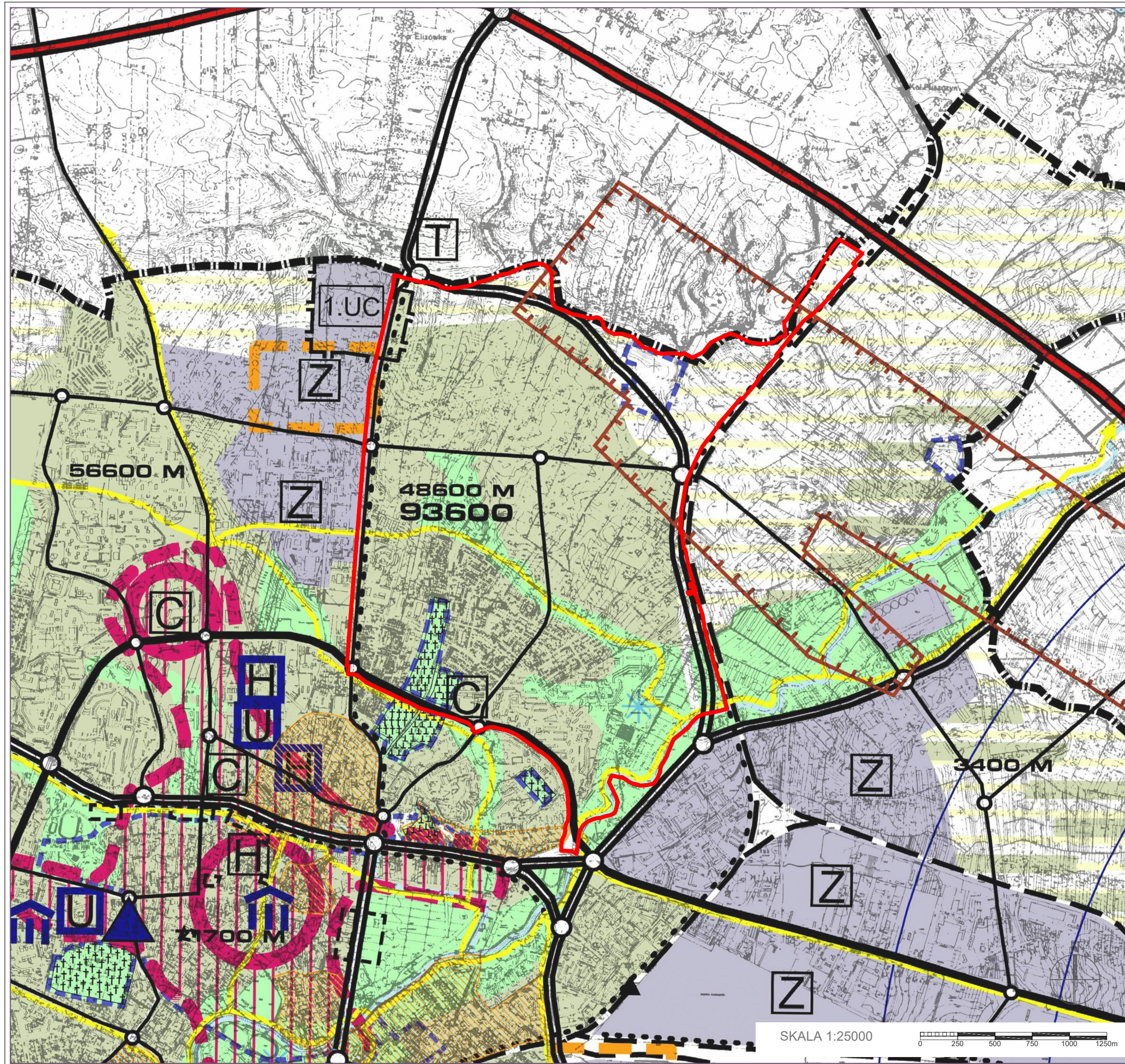
GRANICE OBSZARU OBJĘTEGO ANALIZĄ

OZNACZENIA:

-  granica obszaru objętego analizą
-  obszar wyłączony z analizy (objęty przystąpieniami do zmiany planu)



WYRYS ZE STUDIUM
UWARUNKOWAŃ I KIERUNKÓW
ZAGOSPODAROWANIA
PRZESTRZENNEGO MIASTA LUBLIN



OZNACZENIA:






-  granica obszaru objętego analizą
-  tereny intensywnej urbanizacji
-  strefa produkcji rolnej bez prawa nowej zabudowy
-  rzeki i wody otwarte
-  zielen pomiędzy terenami zurbanizowanymi, doliny rzeczne
-  strefa ochrony konserwatorskiej
-  cmentarze
-  granica obszaru górniczego "Świdnik"
-  koncentracja wielokubaturowych obiektów handlowych
-  ulice ruchu przyspieszonego
-  ulice główne (obwodnica śródmiejska)
-  ulice główne
-  ścieżki rowerowe
-  urządzenia sportowe plenerowe
-  centra handlowo-usługowe

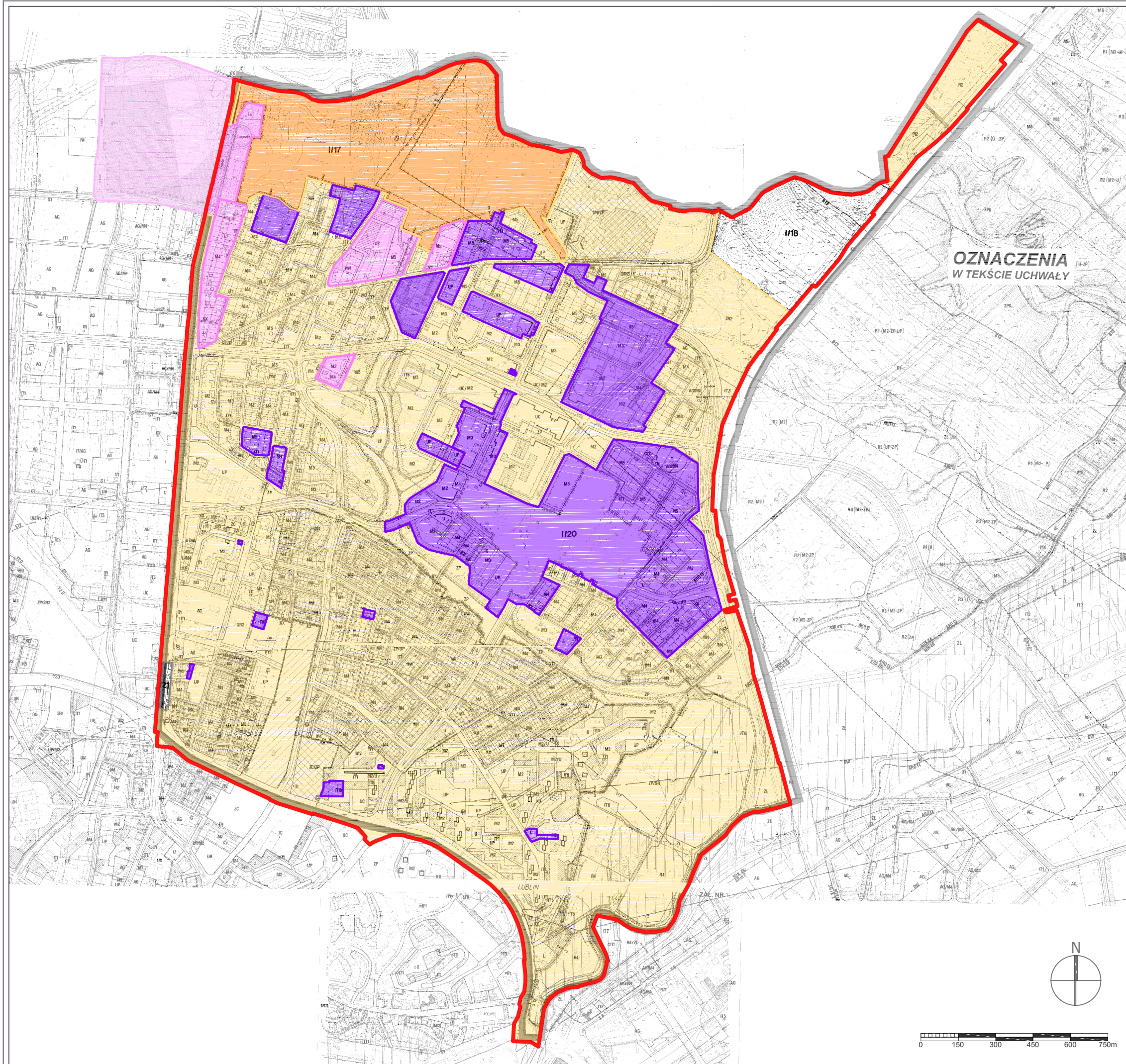
SKALA 1:25000



STAN PLANISTYCZNY


OZNACZENIA:


-  granica obszaru objętego analizą
-  obszar objęty ustaleniami m.p.z.p. z 2002 r.
-  obszar objęty uchwalonymi zmianami m.p.z.p. z 2002 r.
-  obszar objęty przystąpieniem do zmiany m.p.z.p. z 2002 r.
-  obszar opracowania m.p.z.p.



**WNIOSKI O SPORZĄDZENIE ZMIANY
MPZP W GRANICACH OBSZARU
OBJĘTEGO ANALIZĄ**

OZNACZENIA:

 granica obszaru objętego analizą

 wnioski o sporządzenie zmiany MPZP :

1 - Strzeszewskiego / Strzembosza

2 - Rumiankowa

3 - Rudnicka

4 - Dożynkowa

5 - Strzembosza

6 - Cynamonowa

7 - Dożynkowa

8 - Orzechowa

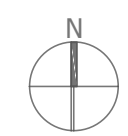
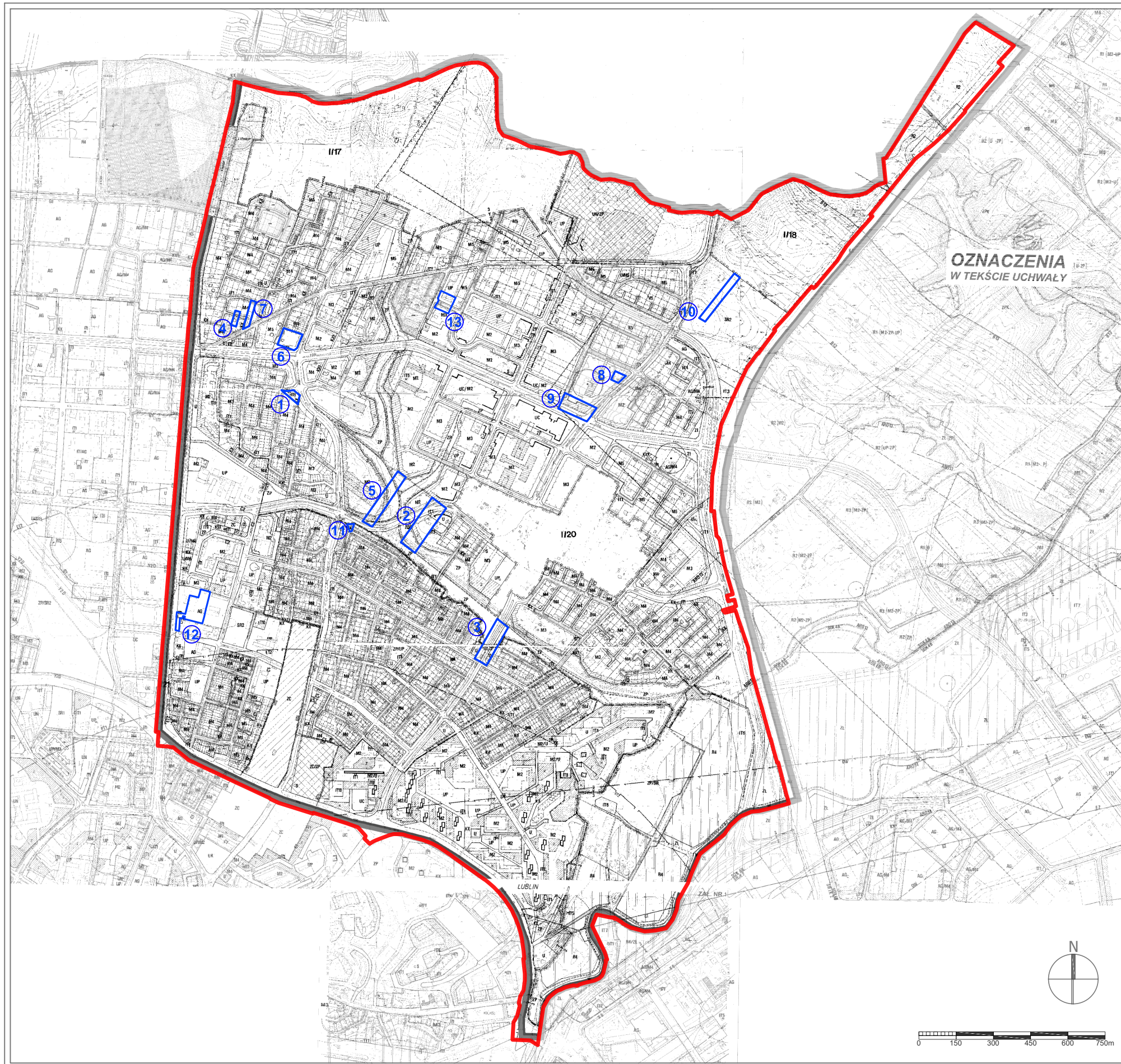
9 - Orzechowa

10 - Dożynkowa

11 - Jarzebinowa

12 - Spółdzielczości Prac

13 - Bluszczowa



STRUKTURA WŁASNOŚCI

OZNACZENIA:

-  granica obszaru objętego analizą
-  granica własności
-  osoba fizyczna
-  osoba fizyczna i wspólnota
-  gmina
-  gmina i osoba fizyczna
-  gmina, osoba prawna i osoba fizyczna
-  gmina i osoba prawna
-  powiat
-  osoba prawna
-  osoba prawna i osoba fizyczna
-  osoba prawna i osoba fizyczna i wspólnota
-  skarb państwa
-  skarb państwa i gmina
-  skarb państwa i osoba fizyczna
-  skarb państwa, osoba prawna i osoba fizyczna
-  skarb państwa, osoba prawna, osoba fizyczna i wspólnota
-  osoba fizyczna
-  osoba fizyczna i wspólnota

