



# ***Marcin Bubicz***

## **Radny Rady Miasta Lublin**

🏠 Pl. Króla Władysława Łokietka 1  
☎ tel. 81 466 16 50  
✉ mbubicz@lublin.eu

Lublin, dnia 17 kwietnia 2020 r.



**Sz. P. Krzysztof Żuk**  
Prezydent Miasta Lublin  
za pośrednictwem

**Sz. P. Jarosława Pakuły**  
Przewodniczącego Rady Miasta Lublin

### **Interpelacja w sprawie skweru przy ulicy Lipińskiego**

*Szanowny Panie Prezydencie,*

Piszę niniejszą interpelację do Pana Prezydenta ws. skweru który znajduje się na Osiedlu Karola Lipińskiego na Czechowie, pomiędzy blokami nr: 9, 7 i 5. W miejskim geoportalu omawiana działka oznaczona jest następującymi danymi ewidencyjnymi – nr 19, arkusz 3, obręb 5 i w całości stanowi własności gminy Miasta Lublin.

Skwer ten, jeżeli można go tak jeszcze nazwać, przestał pełnić swoją zamierzoną funkcję jakiś czas temu. Kiedyś było to miejsce spotkań i rekreacji mieszkańców, dziś jest to mocno zaniedbany teren. Obecnie w dużej mierze, ze względu na swoją asfaltową nawierzchnię, jest wykorzystywany jako miejsce parkingowe przez mieszkańców. W załączeniu do niniejszej interpelacji załączam fotografie tego placu (Załącznik nr 1 oraz Załącznik nr 2). Drugim problemem wskazywanym przez mieszkańców Osiedla Lipińskiego jest fakt dokarmiania gołębi, przez co występuje problem gnieźdzenia się ptaków w dachach, niszczenia pokryć dachowych oraz własności ruchomych posiadaczy mieszkań w tej części miasta.

29 lutego bieżącego roku spotkałem się z grupą mieszkańców, którzy od dłuższego czasu postulują o rozsądne zagospodarowanie tego terenu. Wskazują oni na szereg istotnych rozwiązań, które umożliwiłyby im korzystanie z pierwotnego przeznaczenia

placu oraz wyjdą naprzeciw potrzebom mieszkańców posiadającym auta osobowe. Z rozmów tych wynika, że istotnym byłoby zapewnienie kilku miejsc parkingowych, zgodnie z zapotrzebowaniem mieszkańców, następnie zamknięcie placu dla ruchu samochodów oraz finalnie jego stosowne zagospodarowanie – uprzątnięcie terenu, ustawienie ławek, dokonanie nasadzeń.

5 marca br. skierowałem do Straży Miejskiej zapytanie ws. omawianego terenu, lecz niestety, pomimo powtórzenia pisma w dniu 20 marca br. do dziś nie dostałem stosownej odpowiedzi.

Mając na uwadze powyższe zwracam się do Pana Prezydenta z następującymi pytaniami:

- 1) Czy mieszkańcy dzielnicy Czechów zgłaszali potrzebę uprzątnięcia i zagospodarowania omawianego skweru w okolicach ulicy Lipińskiego 9,7 i 5?
- 2) Czy Miasto Lublin widzi możliwość wyznaczenia kilku dodatkowych miejsc parkingowych, np.: z płyt ażurowych wzdłuż drogi pożarowej do budynku ul. Lipińskiego 7?
- 3) Czy w przypadku niemożności wyznaczenia powyższego, Urząd Miasta Lublin mógłby rozważyć zlokalizowanie w bliskiej odległości od omawianego miejsca, w porozumieniu ze Spółdzielnią Mieszkaniową, Wspólnotą Mieszkaniową i zainteresowanymi mieszkańcami, dodatkowe miejsca parkingowe?

Wówczas, jak wskazałem powyżej oraz w moim piśmie do Straży Miejskiej:

- 4) Czy Straż Miejska może przeprowadzić wizję lokalną, z udziałem moim oraz mieszkańców, celem rozważenia możliwości postawienia słupków/kamieni, blokujących wjazd na teren placu?
- 5) Czy Straż Miejska lub inne uprawnione służby mogą podjąć interwencję dot. dokarmiania gołębi na tym obszarze?
- 6) Jakie skuteczne działania, na terenie innych dzielnic w naszym mieście, podjęła Straż Miejska lub inne uprawnione służby, aby ograniczyć możliwość dokarmiania gołębi?

Następnie, w odniesieniu do prac porządkowo-pielęgnacyjnych:

- 7) Czy Miasto Lublin może zlecić pracę polegającą na uporządkowaniu skweru przy ulicy Lipińskiego, pomiędzy blokami 9, 7 i 5?
- 8) Czy Miasto Lublin może opracować koncepcję odnowienia omawianego skweru przy ulicy Lipińskiego?
- 9) Czy Urząd Miasta Lublin może rozważyć rozszerzenie sieci monitoringu miejskiego o wskazany w piśmie plac?

Szanowny Panie Prezydencie, wnoszę ponadto o uwzględnienie tego placu – skweru na Osiedlu Lipińskiego w ramach planu nasadzeń kompensacyjnych drzew, krzewów i kwiatów na obszarze Miasta Lublin. Proszę także o rozważenie możliwości ustawienia na tym skwerze kilku ławek dla mieszkańców.

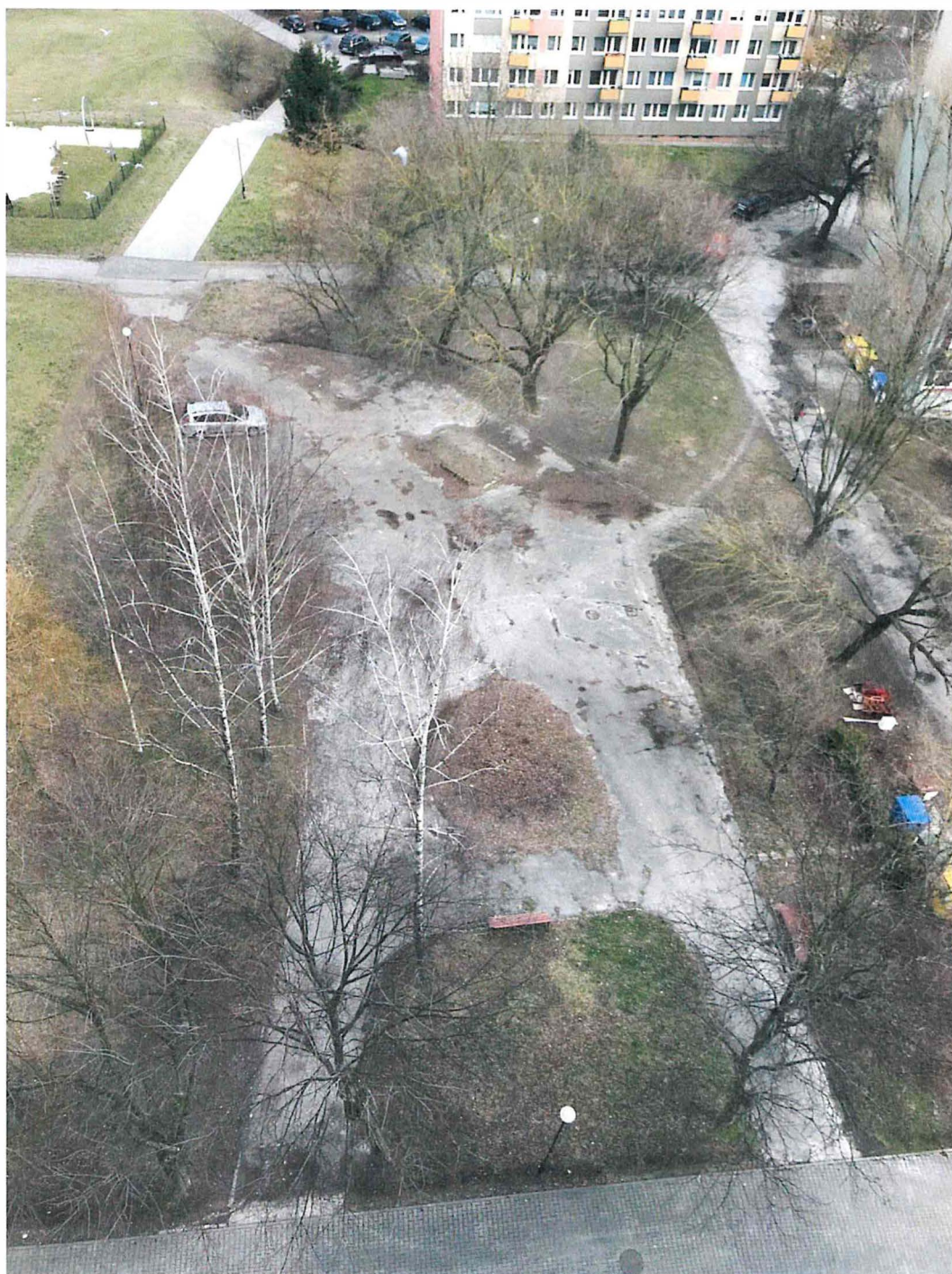
z wyrazami szacunku,  
Marcin R. Lublin

Załączniki:

1. Zdjęcie skweru przy ulicy Lipińskiego 9, 7 i 5 z „lotu ptaka”;
2. Zdjęcia skweru przy ulicy Lipińskiego 9, 7 i 5.



Załącznik 1





Załącznik 2

