

**UCHWAŁA NR 1735/LVII/2024
RADY MIASTA LUBLIN**

z dnia 29 lutego 2024 r.

**w sprawie wyrażenia zgody na sprzedaż części nieruchomości
stanowiących własność Gminy Lublin położonych w Lublinie
w pobl. ul. Pejzażowej oraz w pobl. ul. Kwitnącej**

Na podstawie art. 18 ust. 2 pkt 9 lit. a) ustawy z dnia 8 marca 1990 r. o samorządzie gminnym (Dz. U. z 2023 r. poz. 40, 572, 1463 i 1688) oraz art. 13 ust. 1 ustawy z dnia 21 sierpnia 1997 r. o gospodarce nieruchomościami (Dz. U. z 2023 r. poz. 344 z późn. zm.) - Rada Miasta Lublin uchwała, co następuje:

§ 1.

Wyraża się zgodę na sprzedaż części nieruchomości stanowiących własność Gminy Lublin oznaczonych jako działki ewidencyjne wykazane w załączniku nr 1 oraz w załącznikach graficznych do niniejszej uchwały.

§ 2.

Wykonanie uchwały powierza się Prezydentowi Miasta Lublin.

§ 3.

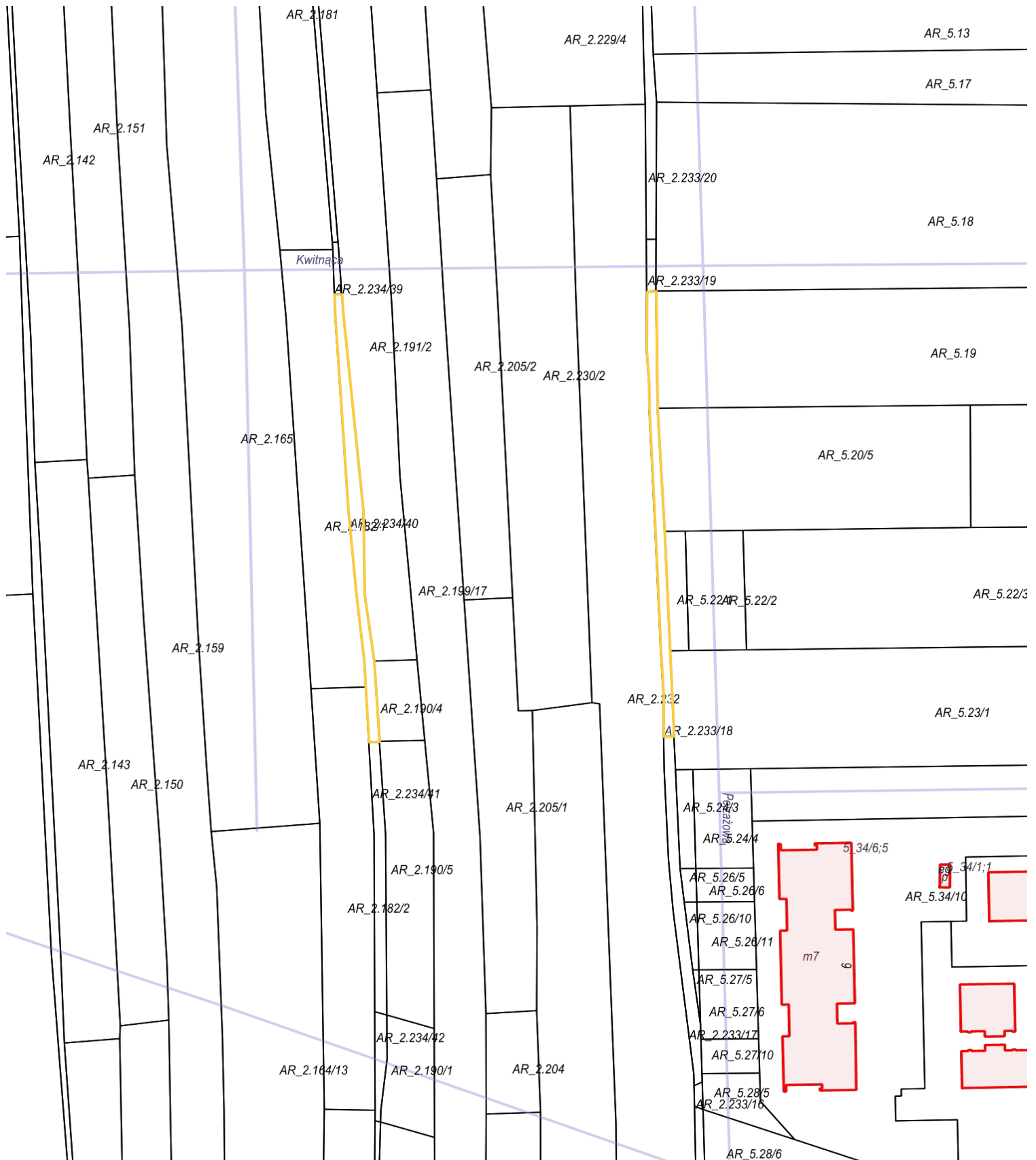
Uchwała wchodzi w życie z dniem podjęcia.

Przewodniczący Rady Miasta Lublin

Jarosław Pakuła

Lp.	Nr działki	Powierzchnia działki	Położenie (ulica)	Obręb	Arkusz mapy	Księga wieczysta	Przeznaczenie w mpzp
1.	233/18	0,0304 ha	w pobl. ul. Pejzażowej	32 - Sławinek Wieś	2	Działka powstała z podziału działki nr 233/13, dla której prowadzona jest księga wieczysta LU11/-----/--	VC 2 MW,U - tereny zabudowy mieszkaniowej wielorodzinnej, tereny zabudowy usługowej
2.	233/20	0,0364 ha	w pobl. ul. Pejzażowej	32 - Sławinek Wieś	2	Działka powstała z podziału działki nr 233/13, dla której prowadzona jest księga wieczysta LU11/-----/--	VC 6 MW,U - tereny zabudowy mieszkaniowej wielorodzinnej, tereny zabudowy usługowej
3.	233/22	0,0507 ha	w pobl. ul. Pejzażowej	32 - Sławinek Wieś	2	Działka powstała z podziału działki nr 233/13, dla której prowadzona jest księga wieczysta LU11/-----/--	VC 3 MW,U - tereny zabudowy mieszkaniowej wielorodzinnej; tereny zabudowy usługowej. Na rysunku planu wrysowana jest strefa zieleni towarzyszącej w ramach funkcji podstawowej
4.	234/36	0,0542 ha	w pobl. ul. Pejzażowej	32 - Sławinek Wieś	2	LU11/-----/--	VC 3 MW/U - tereny zabudowy usługowej. Na rysunku planu wrysowana jest strefa zieleni towarzyszącej w ramach funkcji podstawowej
5.	234/38	0,0225 ha	w pobl. ul. Pejzażowej	32 - Sławinek Wieś	2	LU11/-----/--	VC 6 MW,U - tereny zabudowy mieszkaniowej wielorodzinnej, tereny zabudowy usługowej
6.	234/40	0,0364 ha	w pobl. ul. Kwitnącej	32 - Sławinek Wieś	2	LU11/-----/--	VC 2 MW,U - tereny zabudowy mieszkaniowej wielorodzinnej, tereny zabudowy usługowej

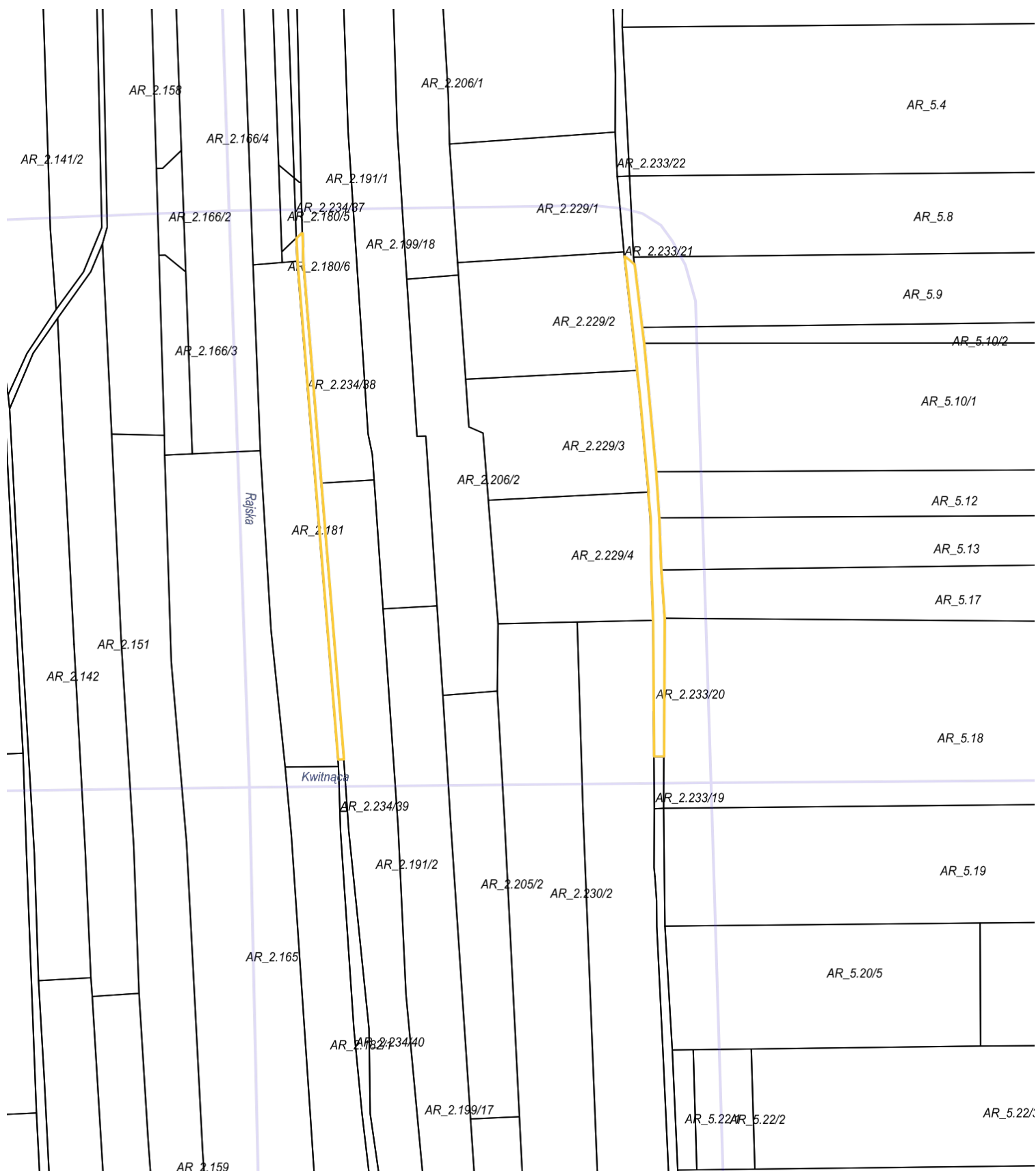
działki nr 233/18 i nr 234/40 (obr. 32 - Sławinek Wieś, ark. 2)



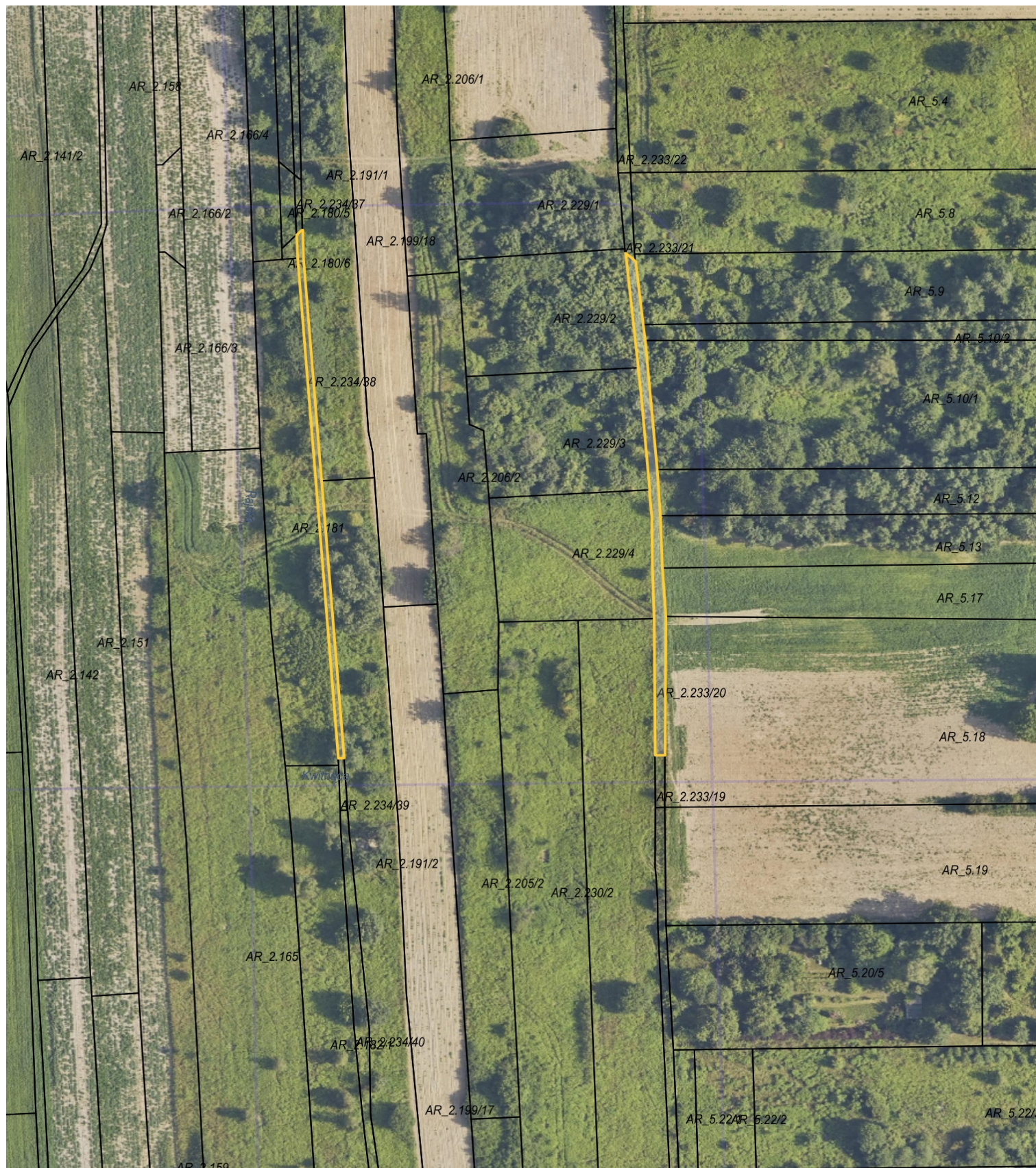
działki nr 233/18 i nr 234/40 (obr. 32 - Sławinek Wieś, ark. 2)



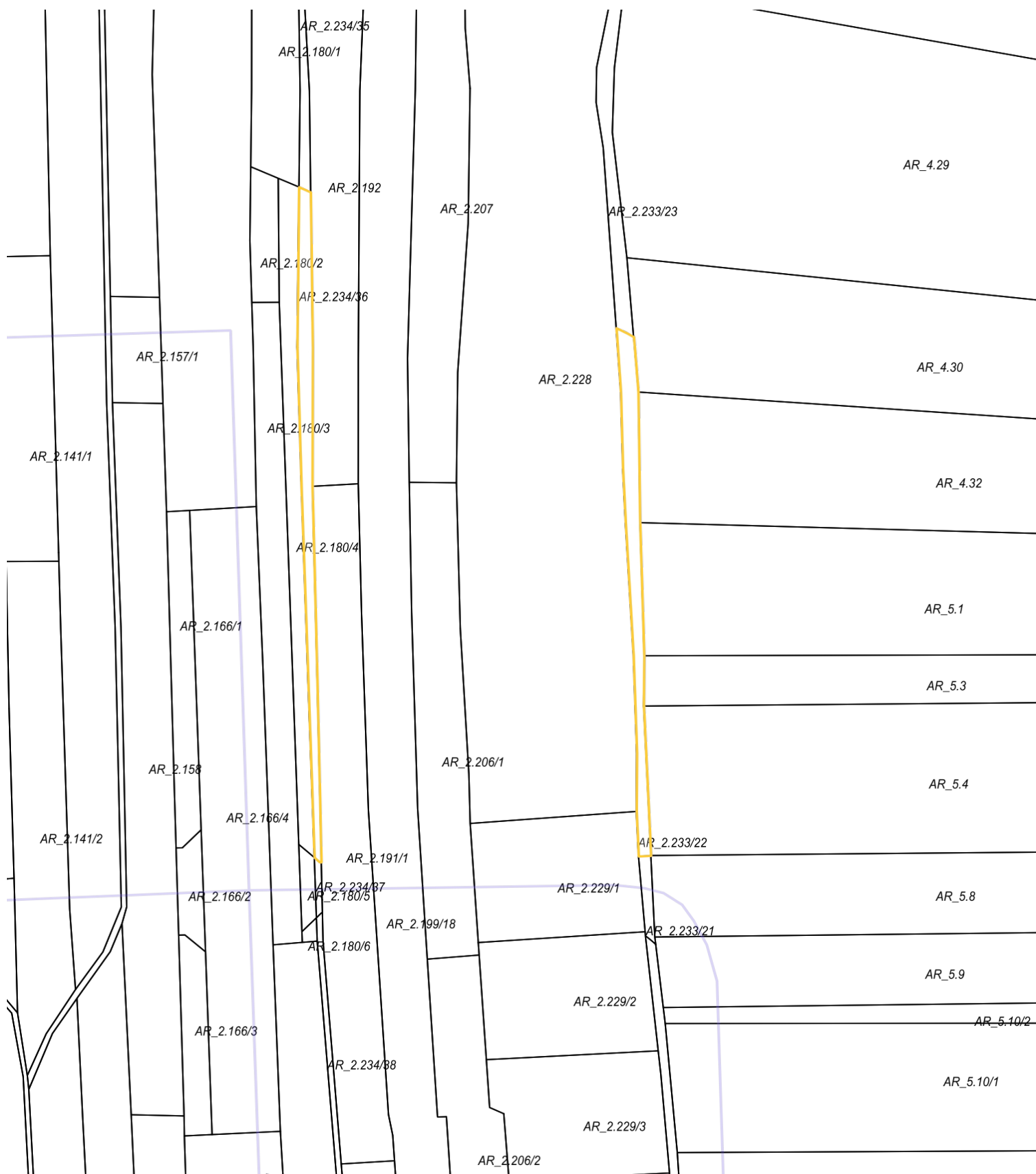
działki nr 233/20 i nr 234/38 (obr. 32 - Sławinek Wieś, ark. 2)



działki nr 233/20 i nr 234/38 (obr. 32 - Sławinek Wieś, ark. 2)



działki nr 233/22 i nr 234/36 (obr. 32 - Sławinek Wieś, ark. 2)



działki nr 233/22 i nr 234/36 (obr. 32 - Sławinek Wieś, ark. 2)





DOKUMENT PODPISANY ELEKTRONICZNIE

Dane podpisywanego dokumentu

Typ dokumentu	Uchwała
Numer dokumentu	1735/LVII/2024
Data dokumentu	2024-02-29
Organ wydający	Rada Miasta Lublin
Przedmiot regulacji	w sprawie wyrażenia zgody na sprzedaż części nieruchomości stanowiących własność Gminy Lublin położonych w Lublinie w pobl. ul. Pejzażowej oraz w pobl. ul. Kwitnącej
Identyfikator dokumentu	280137B9-647C-4385-8797-1A1755DA9872

Informacje o złożonych podpisach elektronicznych

Podpis:	
Sygnatura	Signature-671752146
Numer seryjny	03F0166162A9A172
Osoba podpisująca	Jarosław Pakuła\; Przewodniczący Rady Miasta Lublin
Instytucja	URZĄD MIASTA LUBLIN
Kraj	PL
Data złożenia podpisu	01.03.2024 16:21:58
Zakres podpisu	Cały dokument
Wystawca certyfikatu	VATPL-5261029614 CenCert QTSP CA Enigma Systemy Ochrony Informacji Sp. z o.o. PL