

UCHWAŁA NR 1429/XLVIII/2023 RADY MIASTA LUBLIN

z dnia 30 marca 2023 r.

w sprawie zmniejszenia liczby drzew objętych ochroną w obrębie szpalerów drzew stanowiących pomnik przyrody oraz w sprawie pozbawienia statusu pomnika przyrody

Na podstawie art. 18 ust. 2 pkt 15 ustawy z dnia 8 marca 1990 r. o samorządzie gminnym (Dz. U. z 2023 r. poz. 40), w związku z art. 44 ust. 3, 3a i 4 ustawy z dnia 16 kwietnia 2004 r. o ochronie przyrody (Dz. U. z 2022 r. poz. 916 z późn. zm.), po uzgodnieniu z Regionalnym Dyrektorem Ochrony Środowiska w Lublinie - Rada Miasta Lublin uchwala, co następuje:

§ 1.

Zmniejsza się liczbę drzew wchodzących w skład szpalerów drzew uznanych za pomnik przyrody o następujące egzemplarze:

1. Lipa drobnolistna (*Tilia cordata*) o obw. pnia mierzonym na wysokości 130 cm - 255 cm, rosnąca w szpalerze lip, stanowiącym pomnik przyrody przy Zalewie Zemborzycyckim (nr drzewa w szpalerze - 17), na dz. ew. nr 37/82 ark. 5 obr. 49, stanowiącej własność Gminy Lublin. Szpaler lip, w którym znajduje się przedmiotowe drzewo został uznany za pomnik przyrody Rozporządzeniem Wojewody Lubelskiego Nr 4 z dnia 10 lutego 1997 r. (Dz. Urz. Woj. Lub. Nr 3, poz. 21), nr WKP 389.
2. Lipa drobnolistna (*Tilia cordata*) o obw. pnia mierzonym na wysokości 130 cm - 241 cm, rosnąca w szpalerze lip, stanowiącym pomnik przyrody przy Zalewie Zemborzycyckim (nr drzewa w szpalerze - 28), na dz. ew. nr 37/82 ark. 5 obr. 49, stanowiącej własność Gminy Lublin. Szpaler lip, w którym znajduje się przedmiotowe drzewo został uznany za pomnik przyrody Rozporządzeniem Wojewody Lubelskiego Nr 4 z dnia 10 lutego 1997 r. (Dz. Urz. Woj. Lub. Nr 3, poz. 21), nr WKP 389.
3. Lipa drobnolistna (*Tilia cordata*) o obw. pnia mierzonym na wysokości 130 cm - 165 cm, rosnąca w szpalerze lip, stanowiącym pomnik przyrody przy Zalewie Zemborzycyckim (nr drzewa w szpalerze - 32), na dz. ew. nr 37/82 ark. 5 obr. 49, stanowiącej własność Gminy Lublin. Szpaler lip, w którym znajduje się przedmiotowe drzewo został uznany za pomnik przyrody Rozporządzeniem Wojewody Lubelskiego Nr 4 z dnia 10 lutego 1997 r. (Dz. Urz. Woj. Lub. Nr 3, poz. 21), nr WKP 389.
4. Dąb szypułkowy (*Quercus robur*) o obw. pnia mierzonym na wysokości 130 cm - 244 cm, rosnący w szpalerze dębów, stanowiącym pomnik przyrody przy ul. Bieszczadzkiej / ul. Jana Pawła II w Lublinie (nr drzewa w szpalerze - 10), na dz. ew. nr 17/2 ark. 2 obr. 70, stanowiącej własność Osiedle Regaty TBV Spółka z o.o. Spółka komandytowa. Szpaler dębów, w którym znajduje się przedmiotowe drzewo został uznany za pomnik przyrody Rozporządzeniem Wojewody Lubelskiego Nr 4 z dnia 10 lutego 1997 r. (Dz. Urz. Woj. Lub. Nr 3, poz. 21), nr WKP 377.

§ 2.

Znosi się formę ochrony przyrody drzewa - lipa drobnolistna (*Tilia cordata*) o obw. pnia mierzonym na wysokości 130 cm - 340 cm, rosnąca na dz. ew. nr 6 ark. 1 obr. 33, stanowiącej własność Gminy Lublin zlokalizowanej przy al. Warszawskiej w Lublinie. Drzewo zostało uznane za pomnik przyrody uchwałą Rady Miasta Lublin nr 289/X/2015 z dnia 22 października 2015 r. (Dz. Urz. Woj. Lub. z dnia 24 listopada 2015 r. poz. 3752), o nr GRPP - 20.

§ 3.

Zmniejszenie liczby drzew w obrębie szpalerów drzew uznanych za pomnik przyrody określonych w § 1 oraz pozbawienie statusu pomnika przyrody, o którym mowa w § 2, następuje z powodu utraty wartości przyrodniczych i krajobrazowych, ze względu na które ustanowiono pomniki przyrody. Dodatkowo pozbawienie statusu pomnika przyrody drzew wskazanych w § 1 ust. 2 i 3 następuje w celu zapewnienia bezpieczeństwa powszechnego. Utrata wartości przyrodniczych i krajobrazowych tych drzew nastąpiła w wyniku niekorzystnych warunków atmosferycznych.

§ 4.

Położenie pomników przyrody wymienionych w § 1 i § 2 określa załącznik graficzny do niniejszej uchwały.

§ 5.

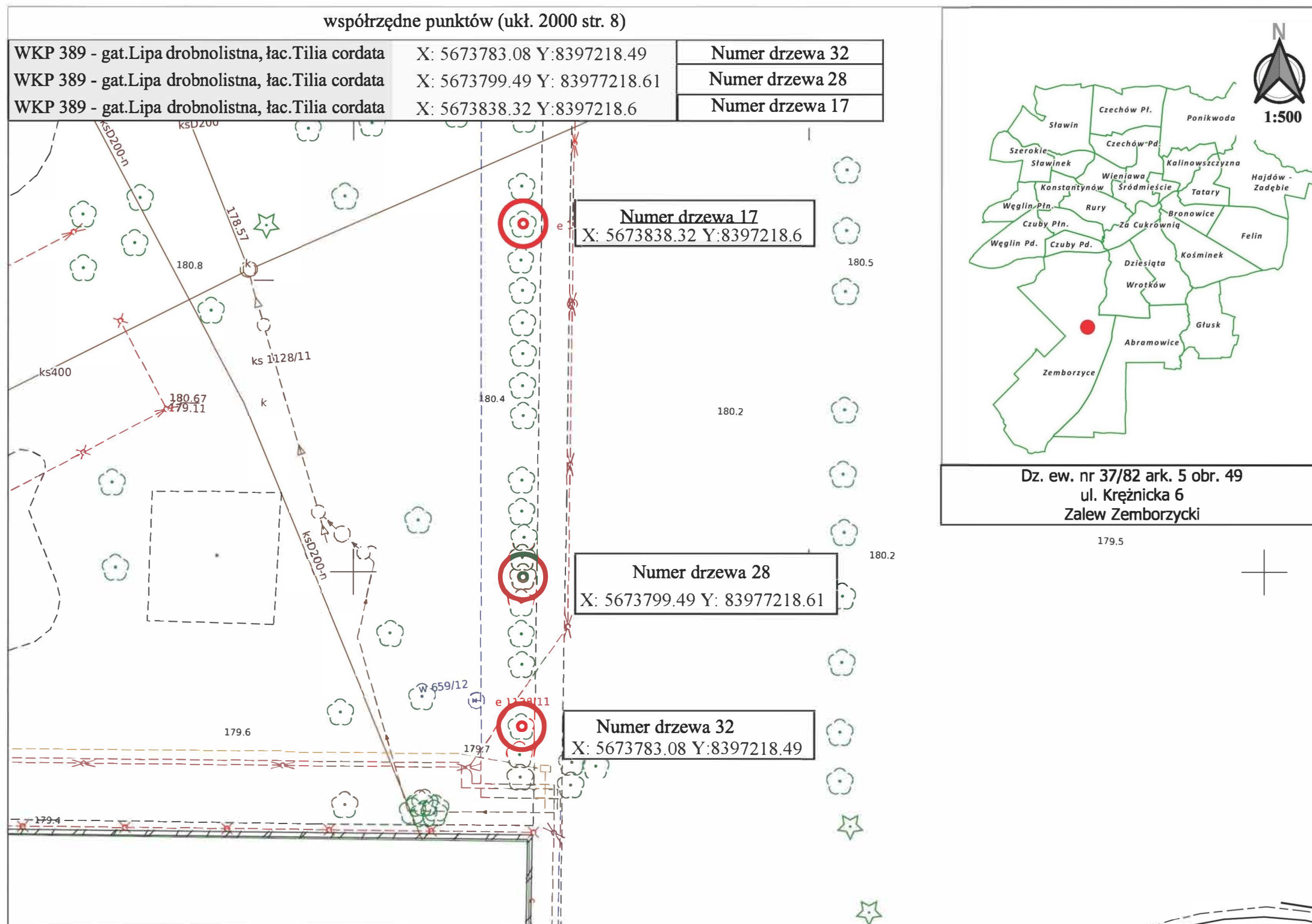
Wykonanie uchwały powierza się Prezydentowi Miasta Lublin.

§ 6.

Uchwała wchodzi w życie po upływie 14 dni od ogłoszenia w Dzienniku Urzędowym Województwa Lubelskiego.

Przewodniczący Rady Miasta Lublin

Jarosław Pakuła

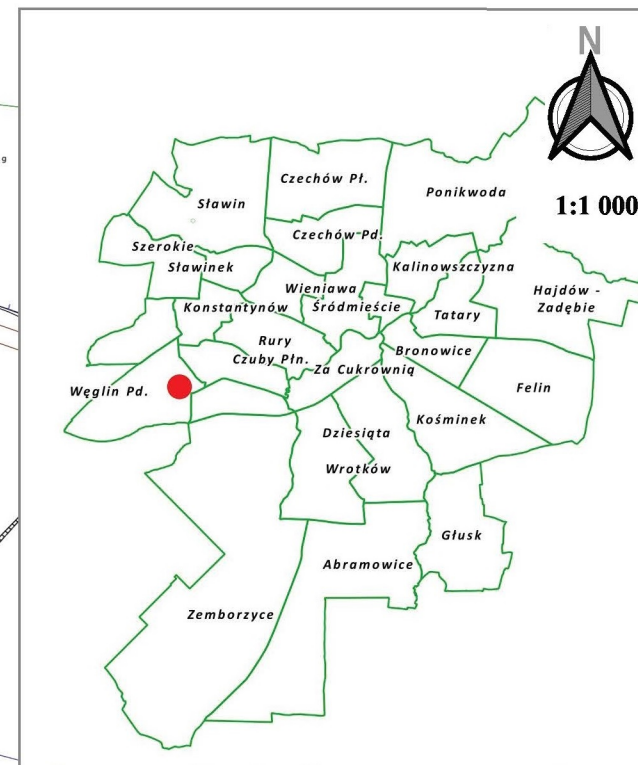
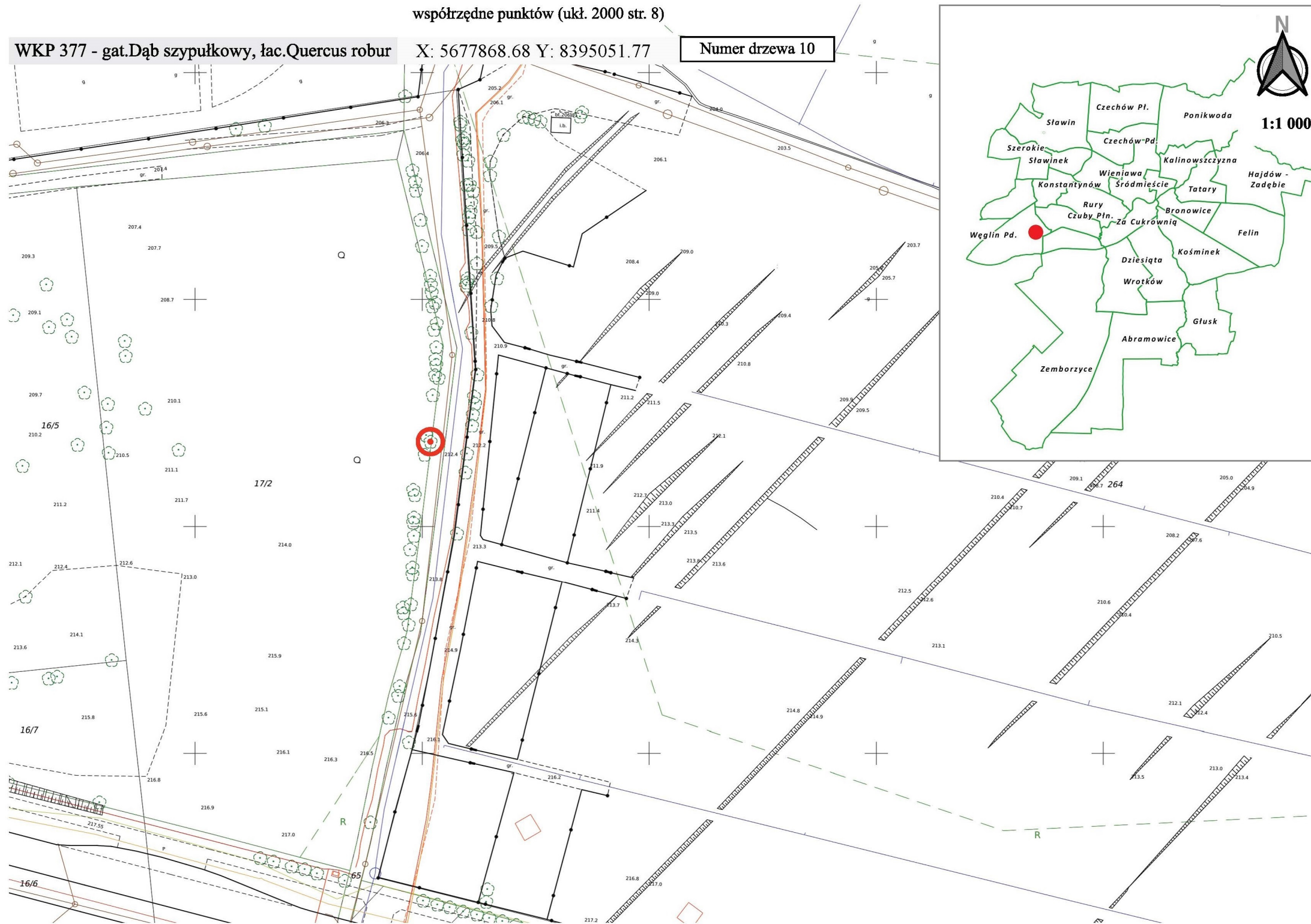


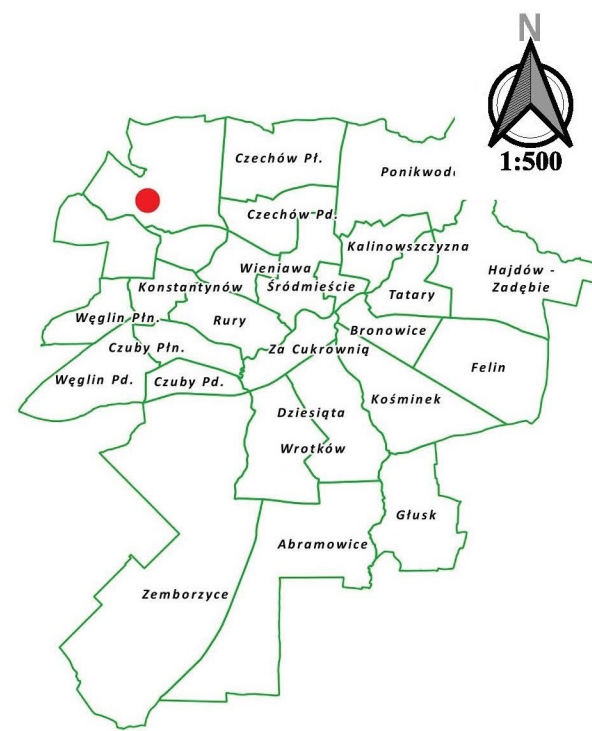
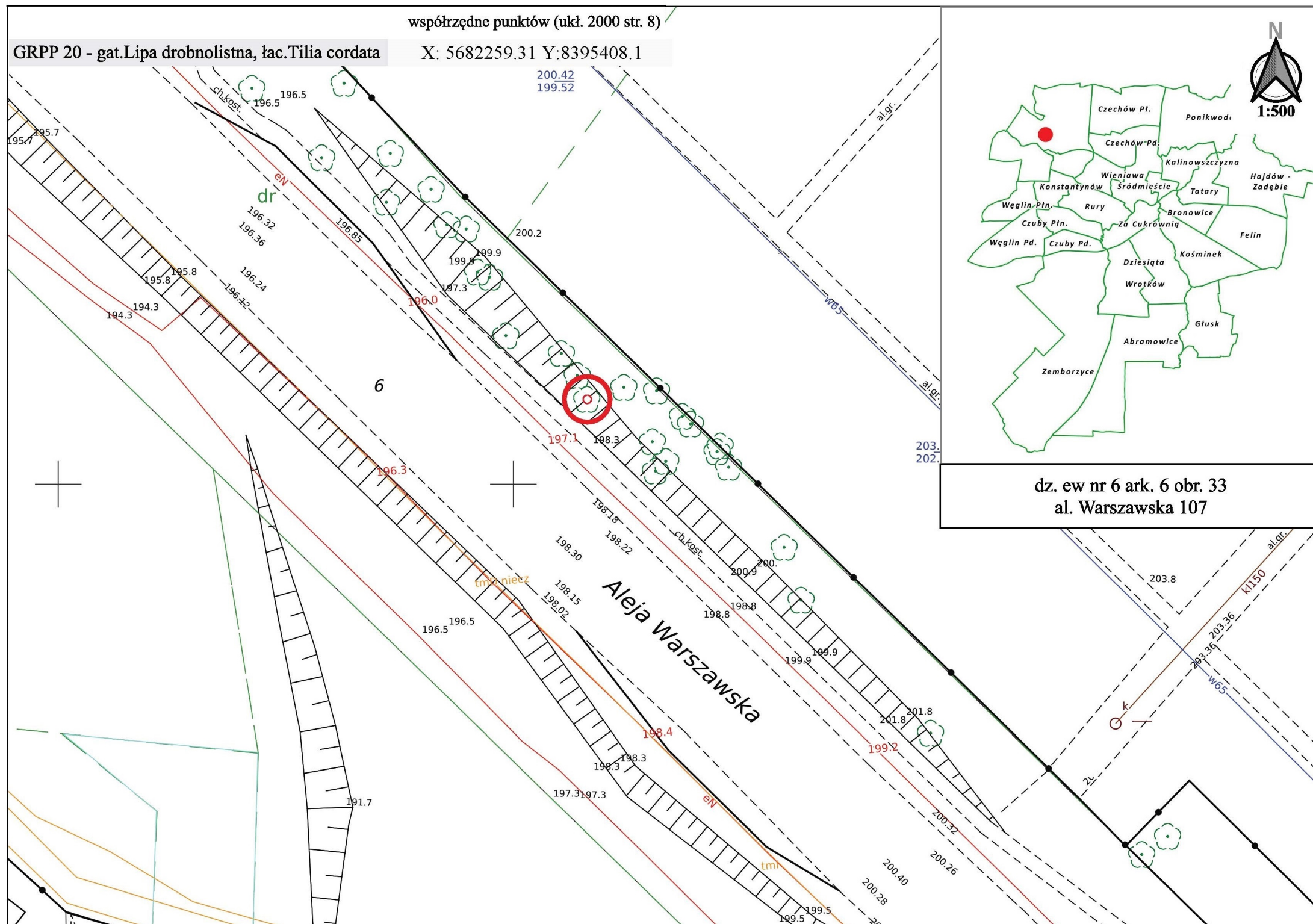
współrzędne punktów (ukł. 2000 str. 8)

WKP 377 - gat. Dąb szypułkowy, łac. Quercus robur

X: 5677868.68 Y: 8395051.77

Numer drzewa 10







DOKUMENT PODPISANY ELEKTRONICZNIE

Dane podpisywanego dokumentu

Typ dokumentu	Uchwała
Numer dokumentu	1429/XLVIII/2023
Data dokumentu	2023-03-30
Organ wydający	Rada Miasta Lublin
Przedmiot regulacji	w sprawie zmniejszenia liczby drzew objętych ochroną w obrębie szpalerów drzew stanowiących pomnik przyrody oraz w sprawie pozbawienia statusu pomnika przyrody
Identyfikator dokumentu	0F075551-09EF-4583-9BCD-699465D5C82C

Informacje o złożonych podpisach elektronicznych

Podpis:	
Sygnatura	Signature-704148194
Numer seryjny	328DAB648793D272E2BFD0D51DC89EF4D74C29F5
Osoba podpisująca	Jarosław Pakuła Przewodniczący Rady Miasta Lublin
Kraj	PL
Data złożenia podpisu	03.04.2023 11:40:26
Zakres podpisu	Cały dokument
Wystawca certyfikatu	VATPL-5260300517 COPE SZAFIR - Kwalifikowany Krajowa Izba Rozliczeniowa S.A. PL