

**UCHWAŁA NR 1168/XXXIX/2022
RADY MIASTA LUBLIN**

z dnia 28 kwietnia 2022 r.

w sprawie wyrażenia zgody na zamianę nieruchomości gruntowych stanowiących własność Gminy Lublin położonych w Lublinie w pobl. ul. Józefa Franczaka „Lalka” i przy ul. Generała Witolda Urbanowicza oraz spółki handlowej położonych w Lublinie przy ul. Relaksowej i w rej. ul. Józefa Franczaka „Lalka”

Na podstawie art. 18 ust. 2 pkt 9 lit. a) ustawy z dnia 8 marca 1990 r. o samorządzie gminnym (Dz. U. z 2022 r. poz. 559 i 583) oraz art. 15 ust. 1 ustawy z dnia 21 sierpnia 1997 r. o gospodarce nieruchomościami (Dz. U. z 2021 r. poz. 1899) - Rada Miasta Lublin uchwała, co następuje:

§ 1.

Wyraża się zgodę na dokonanie zamiany części nieruchomości gruntowych położonych w Lublinie w pobl. ul. Józefa Franczaka „Lalka” i przy ul. Generała Witolda Urbanowicza oraz ul. Relaksowej i w rej. ul. Józefa Franczaka „Lalka”, polegającej na przeniesieniu przez Gminę Lublin na rzecz spółki handlowej prawa własności części nieruchomości wskazanych w załączniku nr 1 pkt 1 do niniejszej uchwały, w zamian za przeniesienie na rzecz Gminy Lublin przez spółkę handlową prawa własności części nieruchomości wskazanych w załączniku nr 1 pkt 2 do niniejszej uchwały.

§ 2.

Wykonanie uchwały powierza się Prezydentowi Miasta Lublin.

§ 3.

Uchwała wchodzi w życie z dniem podjęcia.

Przewodniczący Rady Miasta Lublin

Jarosław Pakuła

1) nieruchomości przekazywane w ramach zamiany przez Gminę Lublin na rzecz spółki handlowej:

- działki nr 60/4 o pow. 0,1986 ha, nr 60/6 o pow. 0,0267 ha i nr 60/7 o pow. 0,0112 ha (obr. 11 - Dziesiąta Wieś, ark. 11) położone w Lublinie w pobl. ul. Józefa Franczaka „Lalka”, wchodzące w skład nieruchomości, dla której Sąd Rejonowy Lublin - Wschód w Lublinie z siedzibą w Świdniku prowadzi księgę wieczystą nr LU1S/-----/--,
- działki nr 72/5 o pow. 0,0348 ha, nr 72/7 o pow. 0,0312 ha, nr 72/9 o pow. 0,0092 ha i nr 72/11 o pow. 0,0127 ha (obr. 11 - Dziesiąta Wieś, ark. 11) położone w Lublinie w pobl. ul. Józefa Franczaka „Lalka”, wchodzące w skład nieruchomości, dla której Sąd Rejonowy Lublin - Zachód w Lublinie prowadzi księgę wieczystą nr LU1I/-----/--,
- działki nr 73/7 o pow. 0,0997 ha, nr 73/9 o pow. 0,1790 ha i nr 73/11 o pow. 0,1790 ha (obr. 11 - Dziesiąta Wieś, ark. 11) położone w Lublinie w pobl. ul. Józefa Franczaka „Lalka”, wchodzące w skład nieruchomości, dla której Sąd Rejonowy Lublin - Zachód w Lublinie prowadzi księgę wieczystą nr LU1I/-----/--,
- działka nr 10/7 o pow. 0,0942 ha (obr. 11 - Dziesiąta Wieś, ark. 8) położona w Lublinie w pobl. ul. Józefa Franczaka „Lalka”, wchodząca w skład nieruchomości, dla której Sąd Rejonowy Lublin - Wschód w Lublinie z siedzibą w Świdniku prowadzi księgę wieczystą nr LU1I/-----/--,
- działka nr 22/7 o pow. 0,1621 ha (obr. 11 - Dziesiąta Wieś, ark. 8) położona w Lublinie przy ul. Generała Witolda Urbanowicza, wchodząca w skład nieruchomości, dla której Sąd Rejonowy Lublin - Zachód w Lublinie prowadzi księgę wieczystą nr LU1I/-----/--,

przedstawione na załącznikach graficznych nr 1 i nr 2 do niniejszej uchwały;

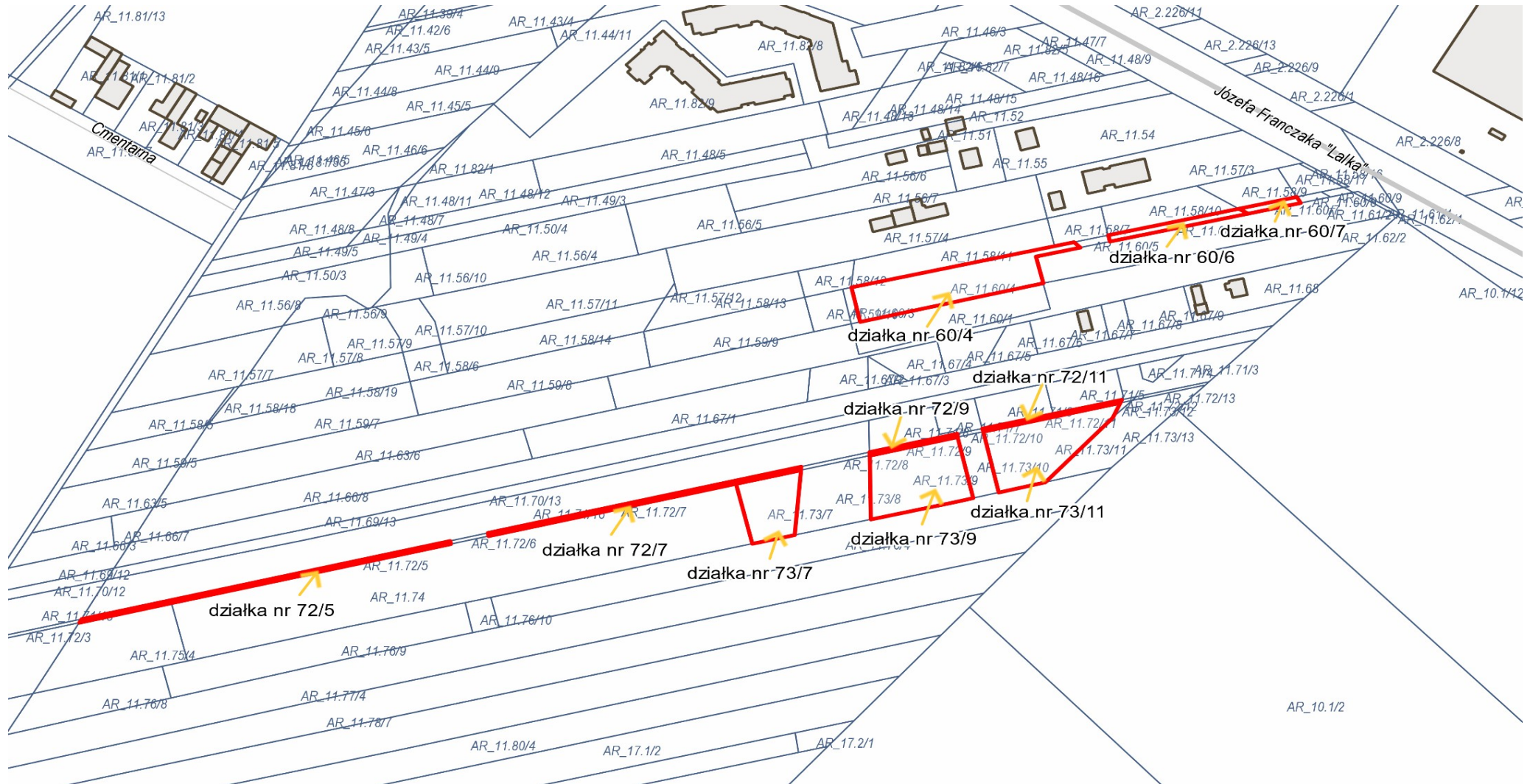
2) nieruchomości przekazywane w ramach zamiany przez spółkę handlową na rzecz Gminy Lublin:

- działka nr 58/13 o pow. 0,1234 ha (obr. 11 - Dziesiąta Wieś, ark. 11) położona w Lublinie w pobl. ul. Józefa Franczaka „Lalka”, dla której Sąd Rejonowy Lublin - Zachód w Lublinie prowadzi księgę wieczystą nr LU1I/-----/--,
- działka nr 58/14 o pow. 0,1858 ha (obr. 11 - Dziesiąta Wieś, ark. 11) położona w Lublinie w rej. ul. Józefa Franczaka „Lalka”, dla której Sąd Rejonowy Lublin - Zachód w Lublinie prowadzi księgę wieczystą nr LU1I/-----/--,
- działka nr 58/19 o pow. 0,1681 ha (obr. 11 - Dziesiąta Wieś, ark. 11) położona w Lublinie w rej. ul. Józefa Franczaka „Lalka”, wchodząca w skład nieruchomości, dla której Sąd Rejonowy Lublin - Zachód w Lublinie prowadzi księgę wieczystą nr LU1I/-----/--,
- działka nr 124/21 o pow. 0,1613 ha (obr. 32 - Sławinek Wieś, ark. 2) położona w Lublinie przy ul. Relaksowej, dla której Sąd Rejonowy Lublin - Zachód w Lublinie prowadzi księgę wieczystą nr LU1I/-----/--,
- działka nr 127/4 o pow. 0,1411 ha (obr. 32 - Sławinek Wieś, ark. 2) położona w Lublinie przy ul. Relaksowej, dla której Sąd Rejonowy Lublin - Zachód w Lublinie prowadzi księgę wieczystą nr LU1I/-----/--,

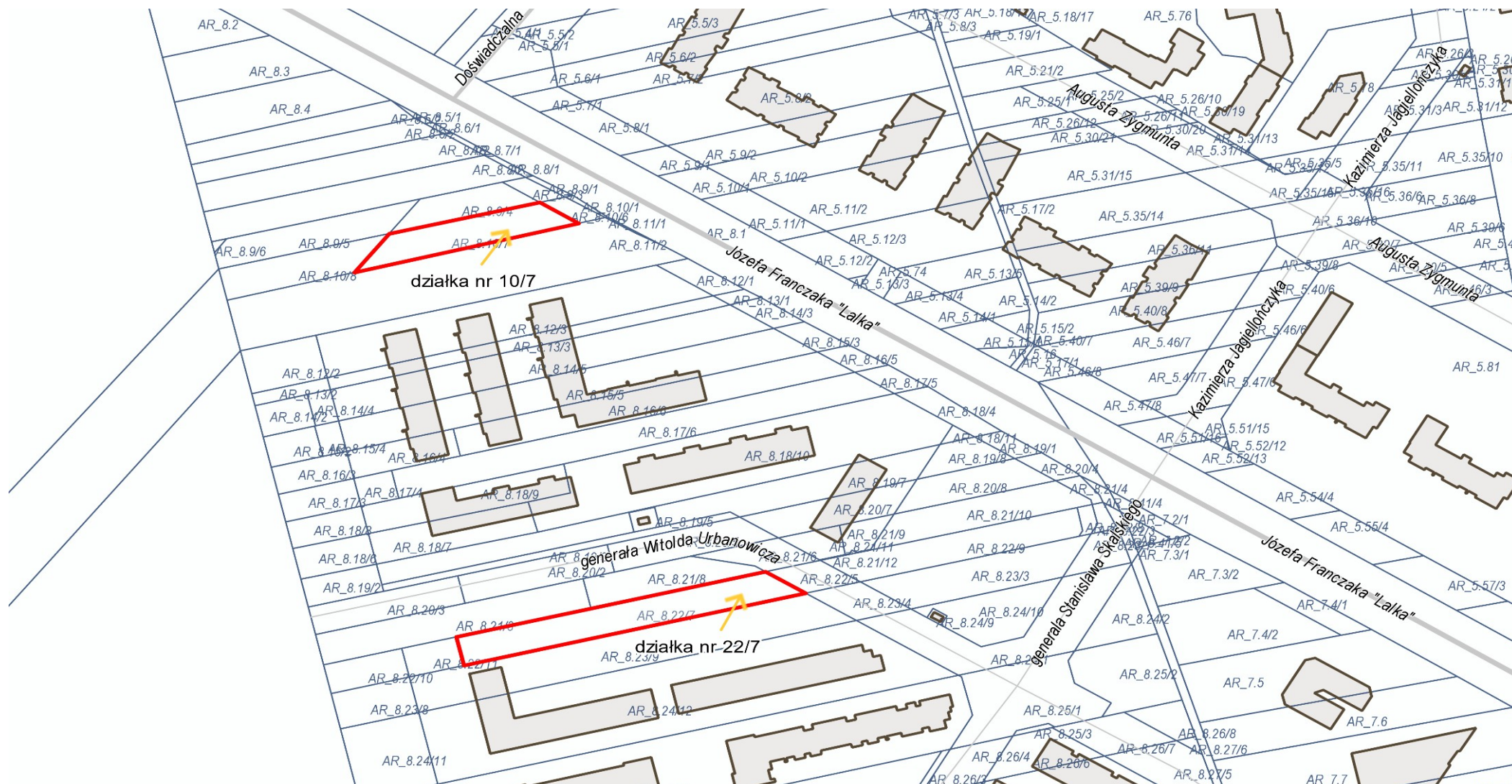
- działka nr 144/6 o pow. 0,0936 ha (obr. 32 - Sławinek Wieś, ark. 2) położona w Lublinie przy ul. Relaksowej, dla której Sąd Rejonowy Lublin - Zachód w Lublinie prowadzi księgę wieczystą nr LU11/-----/--,
- działka nr 149/5 o pow. 0,0448 ha (obr. 32 - Sławinek Wieś, ark. 2) położona w Lublinie w pobl. Relaksowej, dla której Sąd Rejonowy Lublin - Zachód w Lublinie prowadzi księgę wieczystą nr LU11/-----/--,
- działka nr 160/5 o pow. 0,0289 ha (obr. 32 - Sławinek Wieś, ark. 2) położona w Lublinie w pobl. ul. Relaksowej, dla której Sąd Rejonowy Lublin - Zachód w Lublinie prowadzi księgę wieczystą nr LU11/-----/--,
- działka nr 164/16 o pow. 0,0893 ha (obr. 32 - Sławinek Wieś, ark. 2) położona w Lublinie w pobl. ul. Relaksowej, dla której Sąd Rejonowy Lublin - Zachód w Lublinie prowadzi księgę wieczystą nr LU11/-----/--,
- działki nr 184/8 o pow. 0,0404 ha, nr 199/16 o pow. 0,0518 ha i nr 202/2 o pow. 0,0300 ha (obr. 32 - Sławinek Wieś, ark. 2) położone w Lublinie w pobl. ul. Relaksowej, dla których Sąd Rejonowy Lublin - Zachód w Lublinie prowadzi księgę wieczystą nr LU11/-----/--,
- działka nr 188/8 o pow. 0,0828 ha (obr. 32 - Sławinek Wieś, ark. 2) położona w Lublinie w pobl. ul. Relaksowej, dla której Sąd Rejonowy Lublin - Zachód w Lublinie prowadzi księgę wieczystą nr LU11/-----/--,
- działka nr 230/24 o pow. 0,1062 ha (obr. 32 - Sławinek Wieś, ark. 2) położona w Lublinie w pobl. ul. Relaksowej, wchodząca w skład nieruchomości, dla której Sąd Rejonowy Lublin - Zachód w Lublinie prowadzi księgę wieczystą nr LU11/-----/--,

przedstawione na załącznikach graficznych nr 3 i nr 4 do niniejszej uchwały.

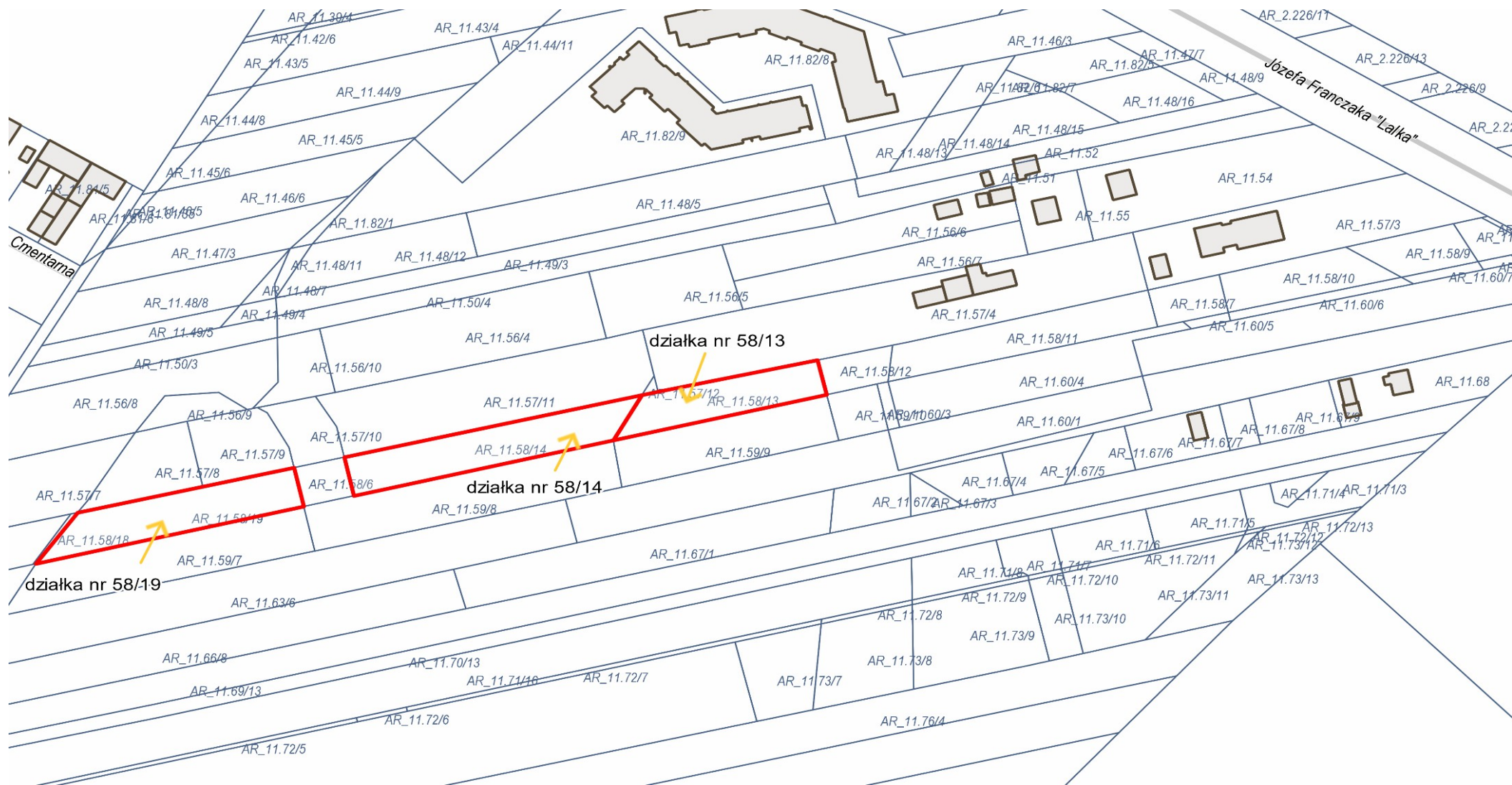
działki nr 60/4, nr 60/6, nr 60/7, nr 72/5, nr 72/7, nr 72/9, nr 72/11, nr 73/7, nr 73/9, nr 73/11
(obr. 11 – Dziesiąta Wieś, ark. 11)



działki nr 10/7 i nr 22/7
(obr. 11 – Dziesiąta Wieś, ark. 8)



działki nr 58/13, nr 58/14 i nr 58/19
(obr. 11 – Dziesiąta Wieś, ark. 11)



działki nr 124/21, nr 127/4, nr 144/6, nr 149/5, nr 160/5, nr 164/16, nr 184/8, nr 188/8, nr 199/16, nr 202/2, nr 230/24
(obr. 32 – Sławinek Wieś, ark. 2)

