

**Uchwała Nr
Rady Miasta Lublin**

z dnia 2018 r.

**w sprawie wyrażenia zgody na sprzedaż części nieruchomości stanowiącej
własność Gminy Lublin położonej w Lublinie przy al. Józefa Piłsudskiego 17
oraz al. Józefa Piłsudskiego**

Na podstawie art. 18 ust. 2 pkt 9 lit. a) ustawy z dnia 8 marca 1990 r. o samorządzie gminnym (Dz. U. z 2018 r., poz. 994 z późn. zm.) oraz art. 13 ust. 1 ustawy z dnia 21 sierpnia 1997 r. o gospodarce nieruchomościami (Dz. U. z 2018 r., poz. 2204) - Rada Miasta Lublin uchwala, co następuje:

§ 1

Wyraża się zgodę na sprzedaż części nieruchomości stanowiącej własność Gminy Lublin, oznaczonej w ewidencji gruntów jako działki: nr 40/20 (obr. 22 - Piaski, ark. 4) o powierzchni 0,2534 ha, nr 40/22 (obr. 22 - Piaski, ark. 4) o powierzchni 0,3687 ha położone w Lublinie przy al. Józefa Piłsudskiego 17 oraz działki: nr 40/4 (obr. 22 - Piaski, ark. 4) o powierzchni 0,0583 ha i nr 40/3 o powierzchni 0,0195 ha położone w Lublinie przy al. Józefa Piłsudskiego, wchodzące w skład nieruchomości dla której Sąd Rejonowy Lublin - Zachód w Lublinie prowadzi księgę wieczystą nr LU11/-----/--, przedstawionej na załączniku graficznym do niniejszej uchwały.

§ 2

Wykonanie uchwały powierza się Prezydentowi Miasta Lublin.

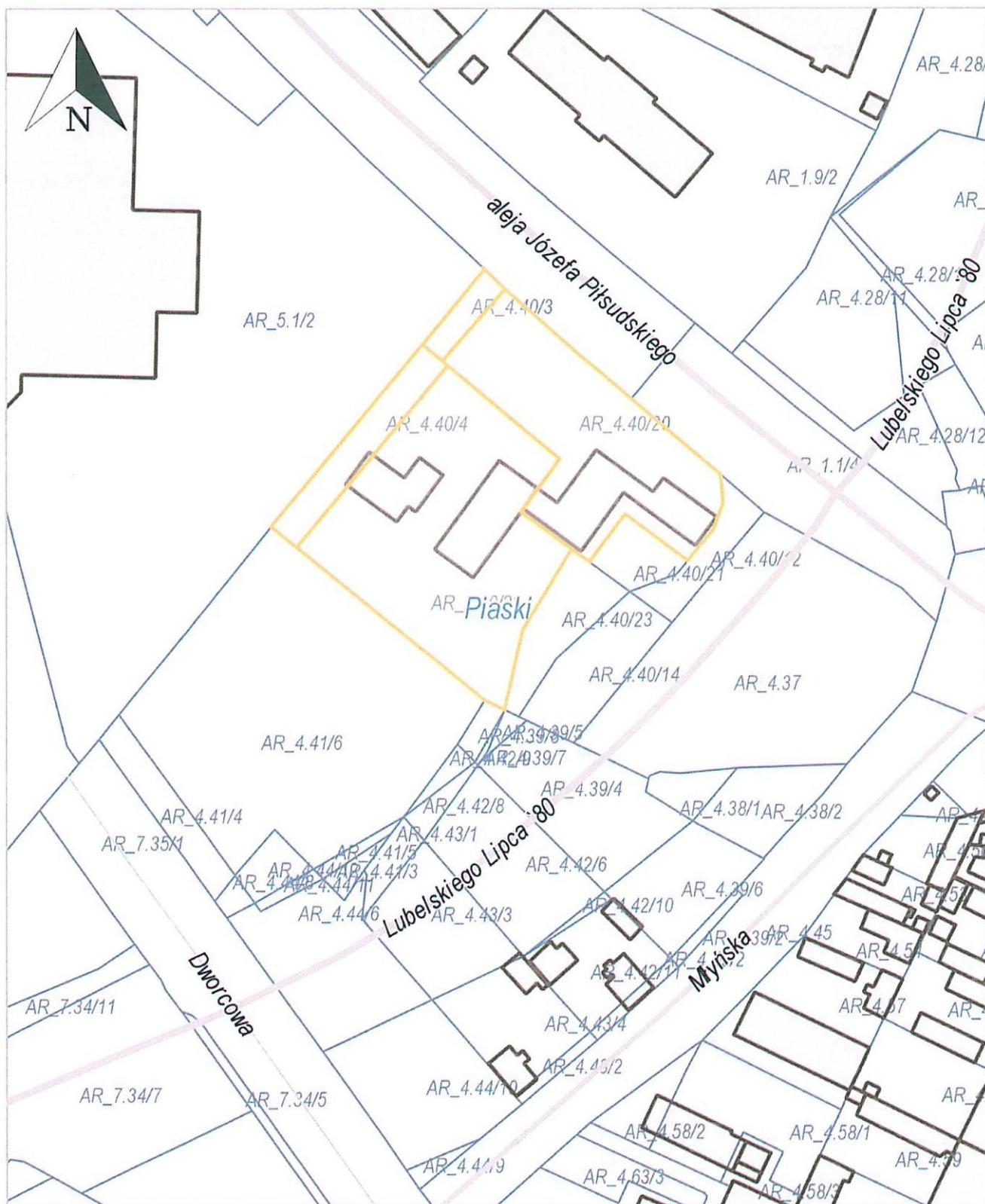
§ 3

Uchwała wchodzi w życie z dniem podjęcia.

Przewodniczący Rady Miasta Lublin

Jarosław Pakuła

MAPA EWIDENCJI GRUNTÓW
obr. 22, ark. 4: działka nr 40/3, nr 40/4, nr 40/20 oraz nr 40/22



UZASADNIENIE

Przedmiotem uchwały jest wyrażenie zgody na sprzedaż części nieruchomości stanowiącej własność Gminy Lublin, oznaczonej w ewidencji gruntów jako działki: nr 40/20 (obr. 22 - Piaski, ark. 4) o powierzchni 0,2534 ha, nr 40/22 (obr. 22 - Piaski, ark. 4) o powierzchni 0,3687 ha położone w Lublinie przy al. Józefa Piłsudskiego 17 oraz działki: nr 40/4 (obr. 22 - Piaski, ark. 4) o powierzchni 0,0583 ha i nr 40/3 o powierzchni 0,0195 ha położone w Lublinie przy al. Józefa Piłsudskiego, wchodzące w skład nieruchomości dla której Sąd Rejonowy Lublin - Zachód w Lublinie prowadzi księgę wieczystą nr LU11/-----/--.

Zgodnie ze studium uwarunkowań i kierunków zagospodarowania przestrzennego miasta Lublina działki nr 40/20, 40/22, 40/4 oraz 40/3 znajdują się w następujących obszarach: doliny rzeczne, zieleń pomiędzy terenami zurbanizowanymi, obszar rozwoju funkcji centrotwórczych (centrum miasta), ośrodki usług ponadpodstawowych, ulice ruchu przyspieszonego, parkingi strategiczne, strefa doliny rzecznej z możliwością lokalizacji usług o charakterze ponadlokalnym, zieleni rekreacyjnej, wymagająca programów rewitalizacyjnych z uwzględnieniem korekty przebiegu głównych tras komunikacyjnych w niezbędnym zakresie - 2.Z/U. Ponadto działki znajdują się w pobliżu obszarów: tereny wystawowo - edukacyjne oraz strefa lokalizacji funkcji sportowo - rekreacyjnych - 2.US. Art. 4 ust. 2 ustawy z dnia 27 marca 2003 r. o planowaniu i zagospodarowaniu przestrzennym (Dz. U. z 2017 r., poz. 1073 z późn. zm.) stanowi, że w przypadku braku miejscowego planu zagospodarowania przestrzennego określenie sposobów zagospodarowania i warunków zabudowy następuje w drodze decyzji o ustaleniu warunków zabudowy i zagospodarowania terenu.

Na przedmiotowy obszar została wydana decyzja Nr 694/18 o ustaleniu warunków zabudowy z dnia 31 października 2018 roku dla inwestycji budowlanej polegającej na budowie budynku hotelowo - usługowego (gastronomia, handel, biura) o powierzchni sprzedaży do 2000 m² wraz z niezbędnymi urządzeniami budowlanymi.

Ponadto ww. działki znajdują się w obszarze dla którego podjęta została Uchwała Nr 1242/XLIX/2018 Rady Miasta Lublin z dnia 25 października 2018 roku w sprawie uchwalenia miejscowego planu zagospodarowania przestrzennego miasta Lublina w rejonie ulic: Dworcowej, Krochmalnej, 1-go Maja, Al. Zygmuntowskie i Piłsudskiego,

która została opublikowana w dniu 27 listopada 2018 roku w Dzienniku Urzędowym Województwa Lubelskiego pod poz. 5493. Przemiotowa uchwała wejdzie w życie po upływie 30 dni od ogłoszenia w Dzienniku Urzędowym Województwa Lubelskiego. Zgodnie z miejscowym planem zagospodarowania przestrzennego przedmiotowe działki znajdują się w następujących obszarach: tereny zabudowy usługowej: w tym kategorii terenów zabudowy usługowej: administracji i biur, gastronomii, handlu, hotelowo –turystycznej, kultury w tym w szczególności wystaw, oświaty i wychowania z dopuszczeniem obsługi komunikacji, parkingów - 9.3U(KS).

Na terenie działek nr 40/20, 40/22 oraz 40/4 znajdują się trzy budynki o całkowitej powierzchni użytkowej 1 223,68 m² (jeden budynek dwukondygnacyjny wraz z kondygnacją podziemną mieszczącą wymiennikownię c.o., dwa pozostałe budynki jednokondygnacyjne, bez podpiwniczenia). Na powyższą powierzchnię składa się sześć lokali użytkowych, budynek gospodarczy oraz klatka schodowa. Na większość lokali użytkowych Zarząd Nieruchomości Komunalnych w Lublinie zawarł umowy najmu.

Z uwagi na konieczność racjonalnego zagospodarowania przedmiotowej nieruchomości oraz w związku z potrzebą pozyskania środków finansowych do budżetu Gminy Lublin podjęcie niniejszej uchwały jest zasadne.