

**UCHWAŁA NR
RADY MIASTA LUBLIN**

z dnia 2017 r.

**w sprawie wyrażenia zgody na sprzedaż nieruchomości stanowiących własność
Gminy Lublin**

Na podstawie art. 18 ust. 2 pkt 9 lit. a) ustawy z dnia 8 marca 1990 r. o samorządzie gminnym (Dz. U. z 2016 r., poz. 446 z późn. zm.) oraz art. 13 ust. 1 ustawy z dnia 21 sierpnia 1997 roku o gospodarce nieruchomościami (Dz. U. z 2016 r., poz. 2147 z późn. zm.) Rada Miasta Lublin uchwala, co następuje:

§ 1

Wyraża się zgodę na sprzedaż nieruchomości gruntowych stanowiących własność Gminy Lublin położonych w Lublinie wskazanych w załączniku będącym integralną częścią niniejszej uchwały.

§ 2

Wykonanie uchwały powierza się Prezydentowi Miasta Lublin.

§ 3

Uchwała wchodzi w życie z dniem podjęcia.

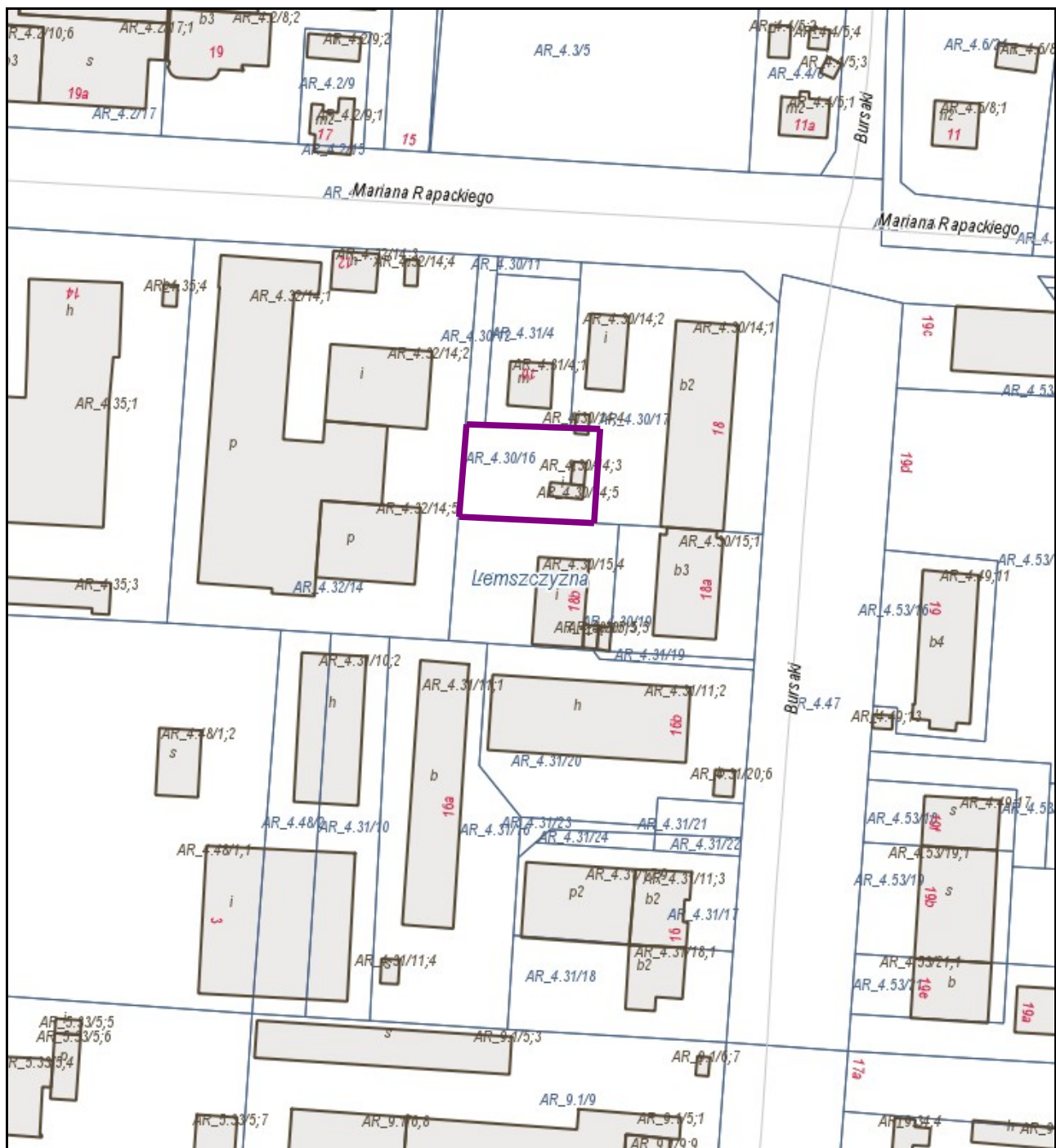
Przewodniczący Rady
Miasta Lublin

Piotr Kowalczyk

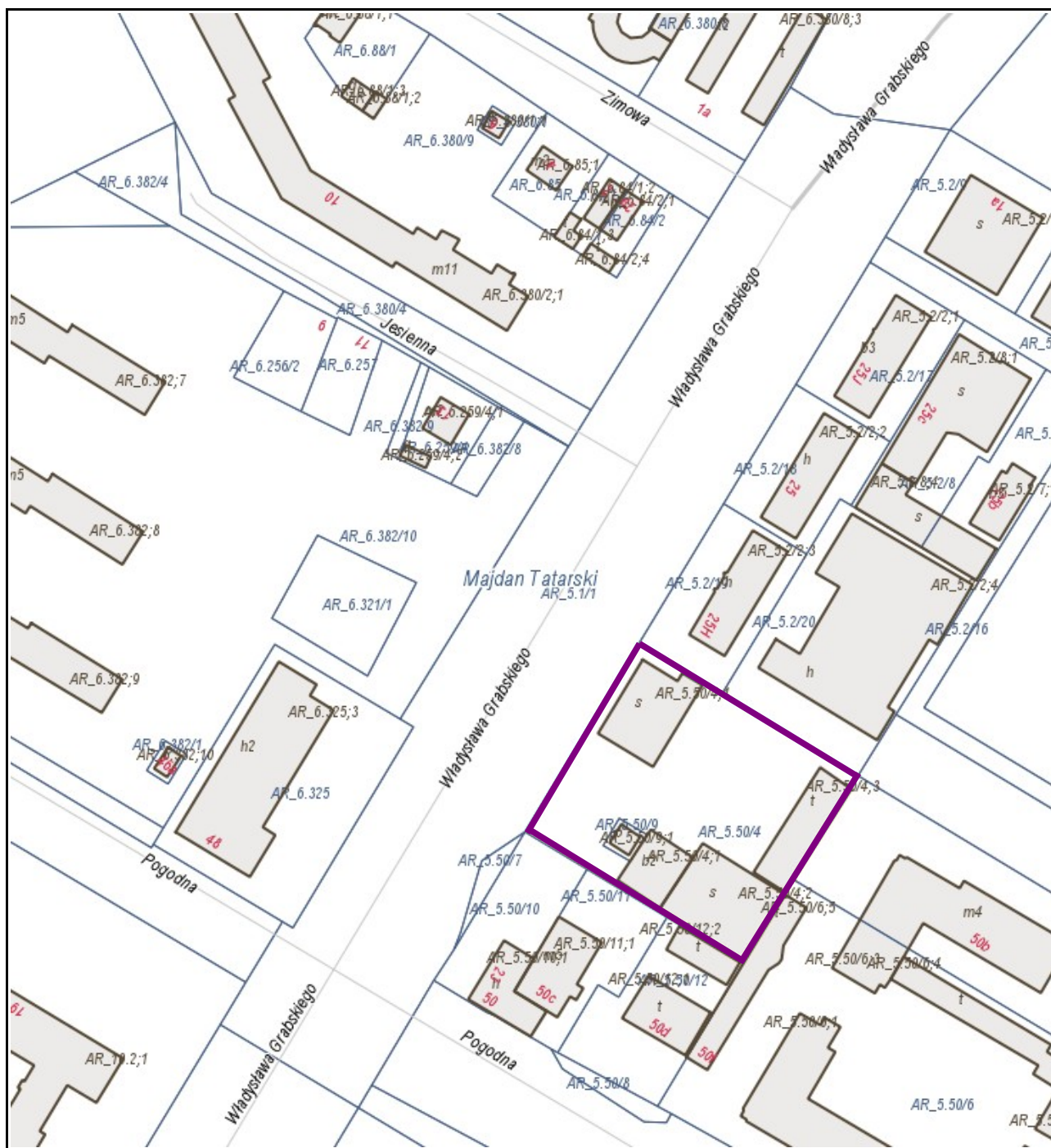
Załącznik do Uchwały Nr
Rady Miasta Lublin
z dnia 2017 r.
w sprawie wyrażenia zgody na sprzedaż nieruchomości
stanowiących własność Gminy Lublin

Lp.	Oznaczenie nieruchomości wg ew. gruntów i księgi wieczystej	Pow. w m ²	Położenie nieruchomości
1	obr. 18, ark. 4 działka nr 30/16 LU11/-----/--	749	ul. Mariana Rapackiego 8a
2	obr. 19, ark. 5 działka nr 50/4 LU11/-----/--	3361	ul. Władysława Grabskiego 23a
3	obr. 40, ark. 4 działka nr 416/2 LU11/-----/--	15617	ul. Roztocze 6

Załącznik graficzny nr 1
do Uchwały Nr
Rady Miasta Lublin z dnia 2017 r.



Załącznik graficzny nr 2
do Uchwały Nr
Rady Miasta Lublin z dnia 2017 r.



Załącznik graficzny nr 3
do Uchwały Nr
Rady Miasta Lublin z dnia 2017 r.



Uzasadnienie

Nieruchomości objęte niniejszą uchwałą stanowią własność Gminy Lublin i znajdują się w użytkowaniu wieczystym.

Lp.	Wnioskodawca (użytkownik wieczysty)	Oznaczenie nieruchomości wg ew. gruntów i księgi wieczystej	Pow. w m2	Położenie nieruchomości
1	-----	obr. 18, ark. 4 działka nr 30/16 LU11/-----/--	749	ul. Mariana Rapackiego 8a
2	„GHL Nieruchomości” Sp. z o.o.	obr. 19, ark. 5 działka nr 50/4 LU11/-----/--	3361	ul. Władysława Grabskiego 23a
3	Lubelska Wytwórnia Dźwigów Osobowych LIFT SERVICE S.A.	obr. 40, ark. 4 działka nr 416/2 LU11/-----/--	15617	ul. Roztocze 6

Nieruchomość opisana w pkt 1 powyższej tabeli położona w Lublinie przy ul. Mariana Rapackiego 8a, stanowiąca działkę ewidencyjną nr 30/16 o pow. 0,0749 ha (obr. 18 - Lemszczyzna, ark. 4), dla której Sąd Rejonowy Lublin - Zachód prowadzi księgę wieczystą nr LU11/-----/-- pozostaje w użytkowaniu wieczystym Pani ----- . Zgodnie z ewidencją gruntów i budynków prowadzoną przez Wydział Geodezji nieruchomość zabudowana jest dwoma przylegającymi do siebie budynkami niemieszkalnymi. Z wycisu i wypisu z miejscowego planu zagospodarowania przestrzennego zatwierdzonego uchwałą Nr 825/XXXV/2005 Rady Miasta Lublin z dnia 17 listopada 2005 r. wynika, iż przedmiotowa nieruchomość znajduje się w obszarze terenów aktywności gospodarczej (AG) i objęta jest następującymi strefami polityki przestrzennej: Strefą Rekultywacji i Kontynuacji Tradycji (SRiK1), Strefą Ochrony Krajobrazu Otwartego z Daleką Ekspozycją Zewnętrzną (EZ), Strefą miejską (Y2) i Strefą aktywności gospodarczej (G1).

Nieruchomość opisana w pkt 2 powyższej tabeli położona w Lublinie przy ul. Władysława Grabskiego 23a, stanowiąca działkę ewidencyjną nr 50/4 o pow. 0,3361 ha (obr. 19 - Majdan Tatarski, ark. 5), dla której Sąd Rejonowy Lublin - Wschód w Lublinie z siedzibą w Świdniku prowadzi księgę wieczystą nr LU11/-----/-- pozostaje w użytkowaniu wieczystym spółki z ograniczoną odpowiedzialnością pn. „GHL Nieruchomości”. Zgodnie z ewidencją gruntów i budynków prowadzoną przez Wydział Geodezji na nieruchomości znajduje się budynek biurowy, dwa budynki magazynowe oraz garaż. Zgodnie z wrysem i wypisem ze studium uwarunkowań i kierunków zagospodarowania przestrzennego miasta Lublin zatwierdzonym uchwałą Rady Miejskiej w Lublinie nr 359/XXII/2000 z dnia 13 kwietnia 2000 r. z późn. zm. działka nr 50/4 (obr. 19, ark. 5) znajduje się w obszarze terenów intensywnej urbanizacji.

Nieruchomość opisana w pkt 3 powyższej tabeli położona w Lublinie przy ul. Roztocze 6, stanowiąca działkę ewidencyjną nr 416/2 (obr. 40 - Węgli Południe, ark. 4), dla której Sąd Rejonowy Lublin - Zachód prowadzi księgę wieczystą nr LU11/-----/--, pozostaje w użytkowaniu wieczystym Spółki Akcyjnej pn. Lubelska Wytwórnia Dźwigów Osobowych LIFT SERVICE. Zgodnie z ewidencją gruntów i budynków prowadzoną przez Wydział Geodezji nieruchomość zabudowana jest budynkami o charakterze biurowo - przemysłowym oraz magazynami. Zgodnie z wrysem i wypisem z miejscowego planu zagospodarowania przestrzennego zatwierdzonego uchwałą Rady Miejskiej w Lublinie Nr 1688/LV/2002 Rady Miejskiej z dnia 26 września 2002 r. nieruchomość znajduje się w obszarze terenów aktywności gospodarczej (AG) i objęta jest następującymi strefami polityki przestrzennej: Strefą Rekultywacji i Kontynuacji Tradycji (SRiK1) i Strefą Miejską (Y2).

W/w użytkownicy wieczystości wystąpili z wnioskami o wykup przedmiotowych nieruchomości w trybie bezprzetargowym zgodnie z art. 37 ust. 2 pkt 5 ustawy z dnia 21 sierpnia o gospodarce nieruchomościami (Dz. U. z 2016 r., poz. 2147 z późn. zm.), do realizacji których niezbędna jest zgoda rady gminy wyrażona w formie uchwały.

W myśl art. 32 ust. 1 ustawy o gospodarce nieruchomościami, nieruchomość gruntowa oddana w użytkowanie wieczyste może być sprzedana wyłącznie jej użytkownikowi wieczystemu.