

**UCHWAŁA NR
RADY MIASTA LUBLIN**

z dnia 19 maja 2016 r.

**w sprawie wydzierżawienia nieruchomości Gminy Lublin położonej przy
al. Kraśnickiej 8**

Na podstawie art. 18 ust. 2 pkt 9 lit. a ustawy z dnia 8 marca 1990 r. o samorządzie gminnym (Dz. U. z 2016 r., poz. 446) i art. 37 ust. 4 ustawy z dnia 21 sierpnia 1997 r. o gospodarce nieruchomościami (Dz. U. z 2015 r. poz. 1774 z późn. zm.) - Rada Miasta Lublin uchwala, co następuje:

§ 1

Wyraża się zgodę na wydzierżawienie na czas oznaczony do lat 10 nieruchomości, stanowiącej własność Gminy Lublin, o powierzchni 0,0265 ha zaznaczonej na załączniku graficznym będącym integralną częścią niniejszej uchwały, stanowiącej część działki nr 8/1 (obr. 21, ark. 3, KW LU1I/-----/--) o powierzchni ewidencyjnej 0,2218 ha, położonej w Lublinie przy al. Kraśnickiej 8.

§ 2

Wyraża się zgodę na odstąpienie od obowiązku przetargowego trybu zawarcia umowy dzierżawy nieruchomości, o której mowa w ust. 1.

§ 3

Wykonanie uchwały powierza się Prezydentowi Miasta Lublin.

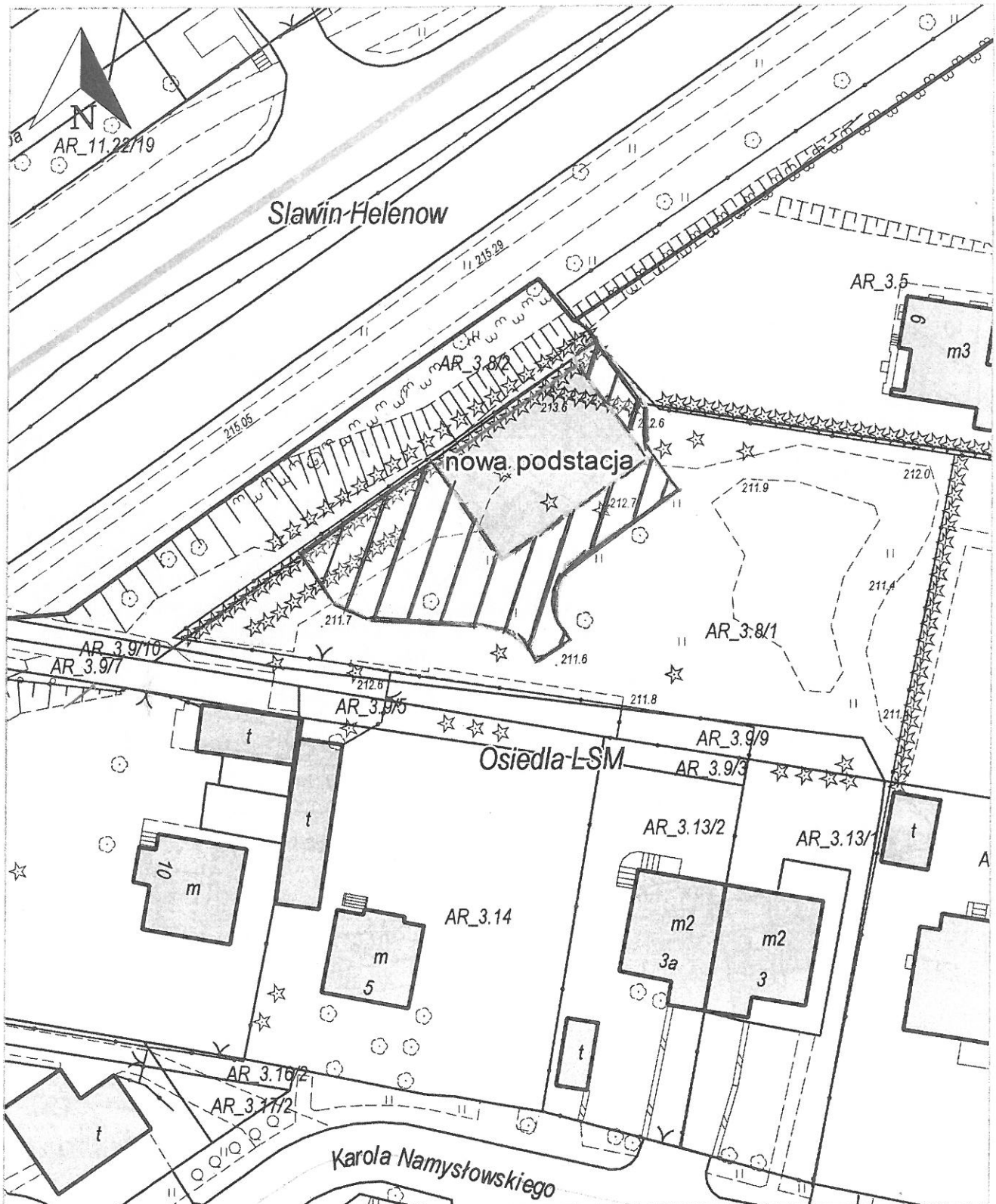
§ 4

Uchwała wchodzi w życie z dniem podjęcia.

Przewodniczący
Rady Miasta Lublin

Piotr Kowalczyk

Załącznik graficzny
do Uchwały Nr.....
Rady Miasta Lublin z dnia.....



UZASADNIENIE

Gmina Lublin jest właścicielem nieruchomości oznaczonej jako działka nr 8/1 (obr. 21, ark. 3, KW LU11/-----/--) o powierzchni ewidencyjnej 0,2218 ha, położonej w Lublinie przy al. Kraśnickiej 8.

Miejskie Przedsiębiorstwo Komunikacyjne Lublin Sp. z o.o. wystąpiło z wnioskiem o zawarcie umowy dzierżawy części powyżej opisanej nieruchomości o powierzchni 265 m² z przeznaczeniem pod drogę dojazdową do nowo budowanej podstacji prostownikowej dla trakcji trolejbusowej. Teren pod podstację zostanie uregulowany dla Spółki w formie służebności przesyłu, która to forma prawna nie obejmuje części nieruchomości przewidzianej pod obsługę komunikacyjną.

Zgodnie z miejscowym planem zagospodarowania przestrzennego przedmiotowa nieruchomość oznaczona jest w przeważającej części symbolem KXL - tereny komunikacji pieszo - jezdnej, M4 - tereny zabudowy mieszkaniowej.

Z uwagi na konieczność zapewnienia prawidłowego funkcjonowania trakcji trolejbusowej w tej części miasta, celowym jest wydzierżawienie nieruchomości w trybie bezprzetargowym na rzecz MPK Lublin Sp. z o.o. z przeznaczeniem pod drogę dojazdową.

Zgodnie z treścią art. 18 ust. 2 pkt 9 lit. a ustawy z dnia 8 marca 1990 r. o samorządzie gminnym (Dz. U. 2016 r., poz. 446) "do wyłącznej właściwości rady gminy należy podejmowanie uchwał w sprawach majątkowych, przekraczających zakres zwykłego zarządu, dotyczących: zasad nabywania, zbywania i obciążania nieruchomości oraz ich wydzierżawiania lub wynajmowania na czas oznaczony dłuższy niż 3 lata lub na czas nieoznaczony, o ile ustawy szczególne nie stanowią inaczej; uchwała rady gminy jest wymagana również w przypadku, gdy po umowie zawartej na czas oznaczony do 3 lat strony zawierają kolejne umowy, których przedmiotem jest ta sama nieruchomość; do czasu określenia zasad wójt może dokonywać tych czynności wyłącznie za zgodą rady gminy". W przypadku umów zawieranych na czas oznaczony dłuższy niż 3 lata lub na czas nieoznaczony wymagana jest zgoda Rady zarówno na zawarcie takiej umowy jak i na ewentualne odstąpienie od przetargowego trybu zawarcia umowy w oparciu o art. 37 ust. 4 ustawy o gospodarce nieruchomościami (Dz. U. z 2015 r. poz. 1774 z późn. zm.), który stanowi, że zawarcie „umów użytkowania, najmu lub dzierżawy na czas oznaczony dłuższy niż 3 lata lub na czas nieoznaczony następuje w drodze przetargu. Wojewoda albo odpowiednia rada lub sejmik mogą wyrazić zgodę na odstąpienie od obowiązku

przetargowego trybu zawarcia tych umów".

Przygotowując projekt niniejszej uchwały wzięto pod uwagę fakt, że wybudowanie nowej podstacji prostownikowej zasilającej trakcję trolejbusową jest ważną inwestycją Spółki MPK Lublin Sp. z o.o.

Biorąc pod uwagę powyższe, stan faktyczny i prawny nieruchomości oraz opisane w niniejszym uzasadnieniu okoliczności celowym jest przychylenie się do wniosku Spółki i podjęcie niniejszej uchwały.