

z dnia 5 maja 2016 r.
Zatwierdzony przez.....

UCHWAŁA NR
RADY MIASTA LUBLIN

z dnia 19 maja 2016 r.

w sprawie wydzierżawienia nieruchomości Gminy Lublin

Na podstawie art. 18 ust. 2 pkt. 9 lit. a ustawy z dnia 8 marca 1990 r. o samorządzie gminnym (Dz. U. z 2016 r. poz. 446) i art. 13 ust. 1, art. 37 ust. 4 ustawy z dnia 21 sierpnia 1997 r. o gospodarce nieruchomościami (Dz. U. z 2015 r., poz. 1774 z późn. zm.) - Rada Miasta Lublin uchwala, co następuje:

§ 1.

Wyraża się zgodę na wydzierżawienie na czas oznaczony do 5 lat - nieruchomości stanowiących własność Gminy Lublin, określonych w załączniku będącym integralną częścią niniejszej uchwały.

§ 2.

Wyraża się zgodę na odstąpienie od obowiązku przetargowego trybu zawarcia umów dzierżawy, o których mowa w ust. 1.

§ 3.

Wykonanie uchwały powierza się Prezydentowi Miasta Lublin.

§ 4.

Uchwała wchodzi w życie z dniem podjęcia.

Przewodniczący Rady
Miasta Lublin

Piotr Kowalczyk

Z-ca DYREKTORA
WYDZIAŁU GOSPODAROWANIA MIŁNIEM

mgr Agnieszka Mochoł-Dul
RADCA PRAWNY

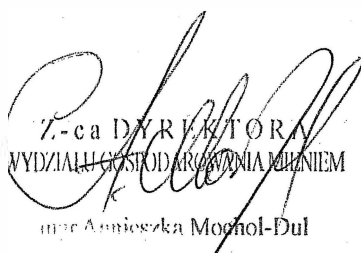
Sebastian Wawruch
LB-1609

ZASTĘPCA PREZYDENTA
MIASTA LUBLIN

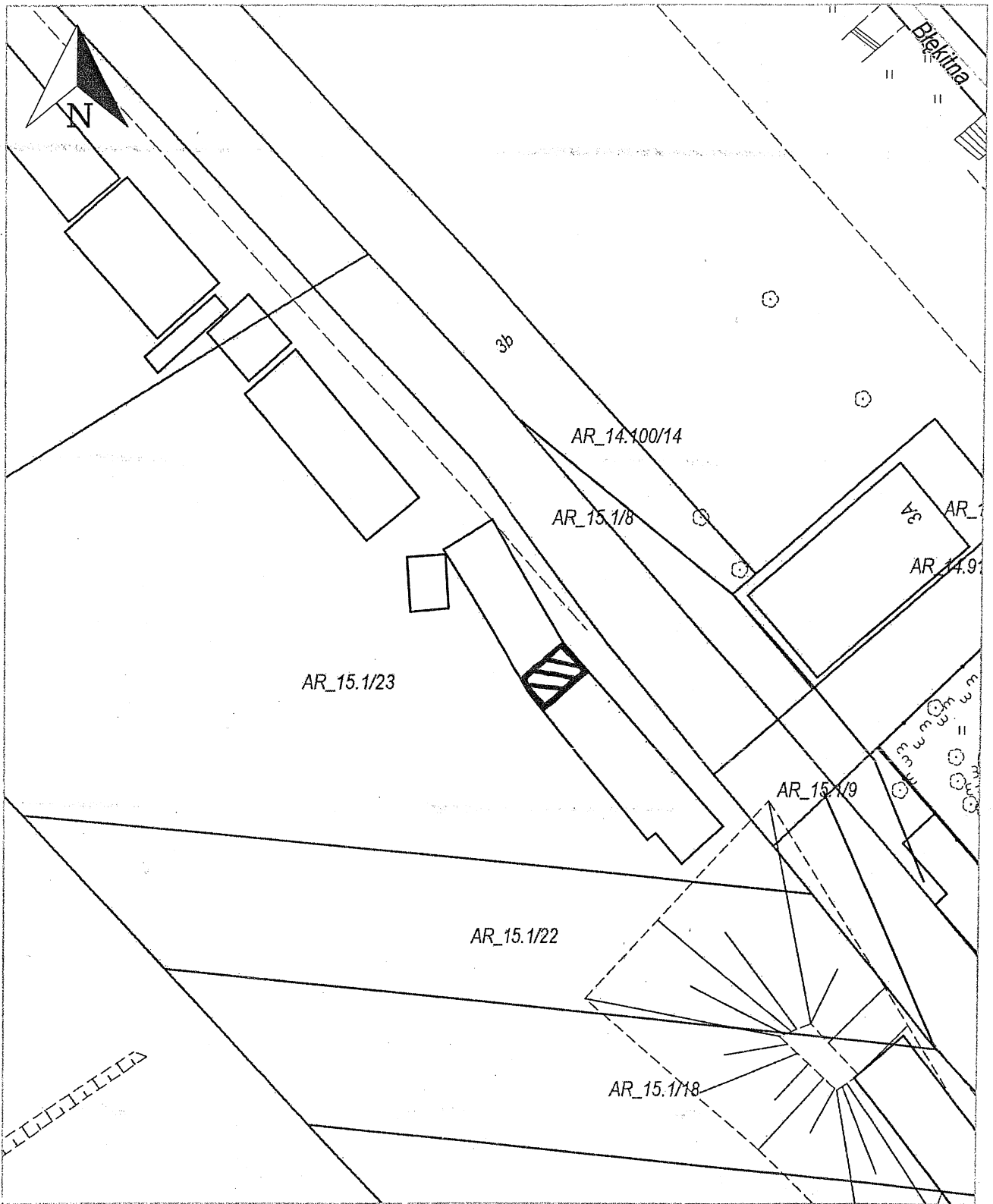
Arthur Szymczyk

Załącznik do Uchwały Nr.....
Rady Miasta Lublin
z dnia.....
w sprawie wdzierżawienia nieruchomości Gminy Lublin

Lp	Oznaczenie nieruchomości wg ewidencji gruntów i księgi wieczystej	Pow. m ²	Położenie nieruchomości
1	dz. nr 37/2, dz. nr 37/3, dz. nr 37/4, dz. nr 37/5, dz. nr 37/6, dz. nr 37/7, dz. nr 37/8, obr. 22, ark. 7, LU11/ [REDACTED]	6277	ul. Dworcowa 4, 4a, 4b, ul. Gazowa 3, ul. Młyńska 16, 16a
2	cz. dz nr 1/23, obr. 43, ark. 15, LU11/ [REDACTED]	20	w pobl. ul. Zemborzyckiej (w rejonie ul. Smoluchowskiego)


Z-ca DYREKTORA
WYDZIAŁU GOSPODARSTWA MIENIEM
mgr Anna Mochol-Dul

Załącznik graficzny **Nr 2**
do Uchwały Nr
Rady Miasta Lublin z dnia

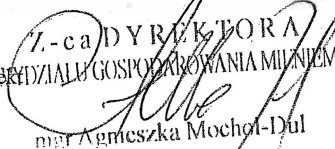


Z-ca DYREKTORA
WYDZIAŁU GOSPODAROWANIA MIENIEM
[Signature]
mgr Agnieszka Mochol-Dul

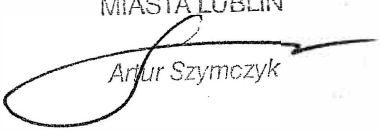
UZASADNIENIE

W związku z upływem terminu obowiązywania umów dzierżawy nieruchomości gminnych ich dotychczasowi dzierżawcy, wymienieni w tabeli poniżej, wystąpili z wnioskami o ponowną dzierżawę tych nieruchomości.

Lp	Wnioskodawca	Oznaczenie nieruchomości wg ew. gruntów i księgi wieczystej	Pow. m2	Położenie nieruchomości	Przeznaczenie przedmiotu umowy	Uwagi
1	2	3	4	6	7	8
1	Miejska Korporacja Komunikacyjna Sp. z o. o.	dz nr 37/2, dz. nr 37/3, dz. nr 37/4, dz. nr 37/5, dz. nr 37/6, dz. nr 37/7, dz. nr 37/8 obr. 22, ark. 7, LU11/ [REDAKTOWANE]	6277	ul. Dworcowa 4, 4a, 4b, ul. Gazowa 3, ul. Młyńska 16, 16a	stanowiska komunikacji, parking, działalność usługowa i handel	Brak Miejscowego Planu Zagospodarowania Przestrzennego. Nieruchomość w dyspozycji Wnioskodawcy na podstawie umowy, poczynawszy od 20.06.2013 r. Wiążąca strony umowa wygasa z dniem 19.06.2016 r. Dla przedmiotowych nieruchomości została wydana decyzja Nr 55/13 o ustaleniu lokalizacji inwestycji celu publicznego o znaczeniu wojewódzkim z dnia 15 maja 2013 roku znak: AB-LA-1.6733.1.1.13 dotycząca budowy wielofunkcyjnego dworca metropolitarne go. Do czasu realizacji docelowej inwestycji zasadnym jest wydzierżawienie przedmiotowych nieruchomości na rzecz dotychczasowego dzierżawcy i z tym samym przeznaczeniem. W umowie dzierżawy zostaną zawarte zapisy dotyczące możliwości wcześniejszego rozwiązania umowy w przypadku realizacji inwestycji przez Gminę Lublin pn. „Budowa Dworca Metropolitarne go”.
2	[REDAKTOWANE]	cz. dz nr 1/23 obr. 43, ark. 15, LU11/ [REDAKTOWANE]	20	w pobl. ul. Zemborzyckiej (w rejonie ul. Smoluchowskie go)	garaż blaszany	Brak Miejscowego Planu Zagospodarowania Przestrzennego. Nieruchomość w dyspozycji Wnioskodawcy na podstawie


 Dyrektora
 Projektu
 Działu Gospodarowania Mieniem
 mgr Agnieszka Mochol-Dul

ZASTĘPCA PREZYDENTA
 MIASTA LUBLIN


 Artur Szymczyk

						umowy dzierżawy. Dotychczasowa umowa dzierżawy wygasła z dniem 31.12.2015 r. Garaż blaszany w ciągu garaży przy ul. Smoluchowskiego.
--	--	--	--	--	--	---

Zgodnie z treścią art. 18 ust. 2 pkt 9 lit a) ustawy z dnia 8 marca 1990 r. o samorządzie gminnym (Dz. U. z 2016 r., poz. 446) „do wyłącznej właściwości Rady Gminy należy podejmowanie uchwał w sprawach majątkowych gminy przekraczających zakres zwykłego zarządu, dotyczących: zasad nabywania, zbywania i obciążania nieruchomości oraz ich wydzierżawiania lub wynajmowania na czas oznaczony dłuższy niż 3 lata lub na czas nieoznaczony, o ile ustawy szczególne nie stanowią inaczej; uchwała rady gminy jest wymagana również w przypadku, gdy po umowie zawartej na czas oznaczony do 3 lat strony zawierają kolejne umowy, których przedmiotem jest ta sama nieruchomość; do czasu określenia zasad wójt może dokonywać tych czynności wyłącznie za zgodą rady gminy”.

Z treści powołanego przepisu wynika, że w przypadku umów dzierżawy zawieranych na czas oznaczony dłuższy niż 3 lata lub na czas nieoznaczony wymagana jest zgoda Rady zarówno na zawarcie takiej umowy jak i na ewentualne odstąpienie od przetargowego trybu zawarcia umowy w oparciu o art. 37. ust. 4 ustawy o gospodarce nieruchomościami, który stanowi, że „zawarcie umów użytkowania, najmu lub dzierżawy na czas oznaczony dłuższy niż 3 lata lub na czas nieoznaczony następuje w drodze przetargu. Wojewoda albo odpowiednia rada lub sejmik mogą wyrazić zgodę na odstąpienie od obowiązku przetargowego trybu zawarcia tych umów.

Intencją organu wykonawczego kierującego projekt tej uchwały jest, za zgodą Rady Gminy Lublin, utrzymanie dotychczasowej praktyki zawierania z byłymi a rzetelnymi dzierżawcami dłuższych, zapewniających im stabilność pięcioletnich umów. Celowość odstąpienia od trybu przetargowego uzasadnia również okoliczność, że wnioskowane do ponownej dzierżawy nieruchomości zostały staraniem i kosztem Wnioskodawców zagospodarowane zgodnie z przeznaczeniem określonym w dotychczasowych umowach.

Zważywszy, na powyższe oraz fakt, że jako jedyni ubiegają się oni o dzierżawę wnioskowanych nieruchomości podjęcie niniejszej uchwały jest uzasadnione.

1. - ca D Y R E K T O R A
W Y D Z I A L U G O S P O D A R O W A N I A M I E N I E M

Projekt Agnieszka Mochol-Dul

ZASTĘPCA PREZYDENTA
MIASTA LUBLIN

Artur Szymczyk