

**UCHWAŁA NR
RADY MIASTA LUBLIN**

z dnia 10 marca 2016 r.

w sprawie wydzierżawienia lub wynajmu nieruchomości Gminy Lublin

Na podstawie art. 18 ust. 2 pkt 9 lit. a ustawy z dnia 8 marca 1990 r. o samorządzie gminnym (Dz. U. z 2015 r., poz. 1515 z późn. zm.) i art. 37 ust. 4 ustawy z dnia 21 sierpnia 1997 r. o gospodarce nieruchomościami (Dz. U. z 2015 r. poz. 1774 z późn. zm.) - Rada Miasta Lublin uchwala, co następuje:

§ 1

Wyraża się zgodę na wydzierżawienie lub wynajem na czas oznaczony do lat 5 nieruchomości stanowiących własność Gminy Lublin, określonych w załączniku będącym integralną częścią niniejszej uchwały.

§ 2

Wyraża się zgodę na odstąpienie od obowiązku przetargowego trybu zawarcia umów dzierżawy lub najmu nieruchomości, o których mowa w ust. 1.

§ 3

Wykonanie uchwały powierza się Prezydentowi Miasta Lublin.

§ 4

Uchwała wchodzi w życie z dniem podjęcia.

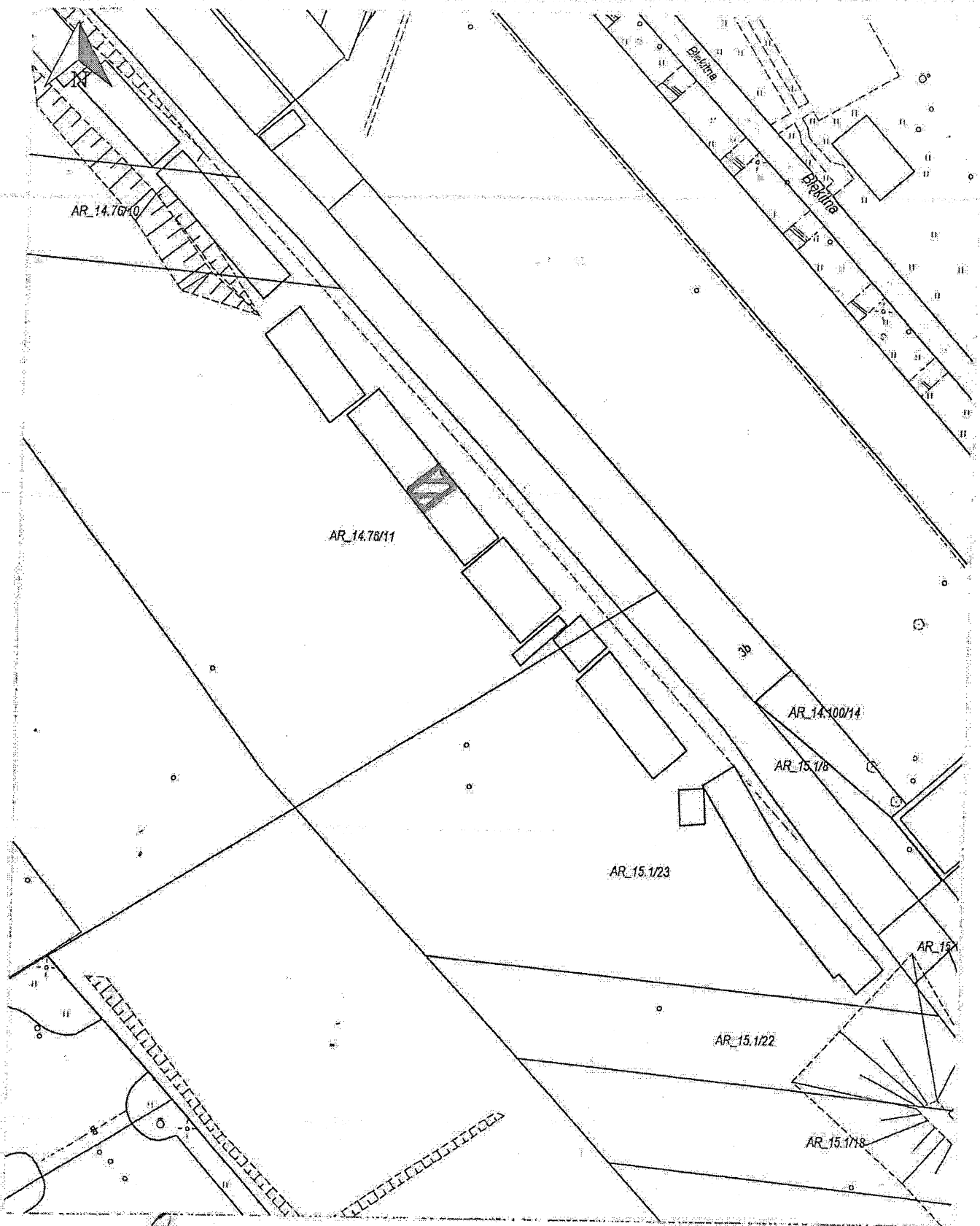
Przewodniczący
Rady Miasta Lublin

Piotr Kowalczyk

Załącznik do Uchwały Nr.....
Rady Miasta Lublin
z dnia
w sprawie wydzierżawienia i wynajmu nieruchomości Gminy Lublin.

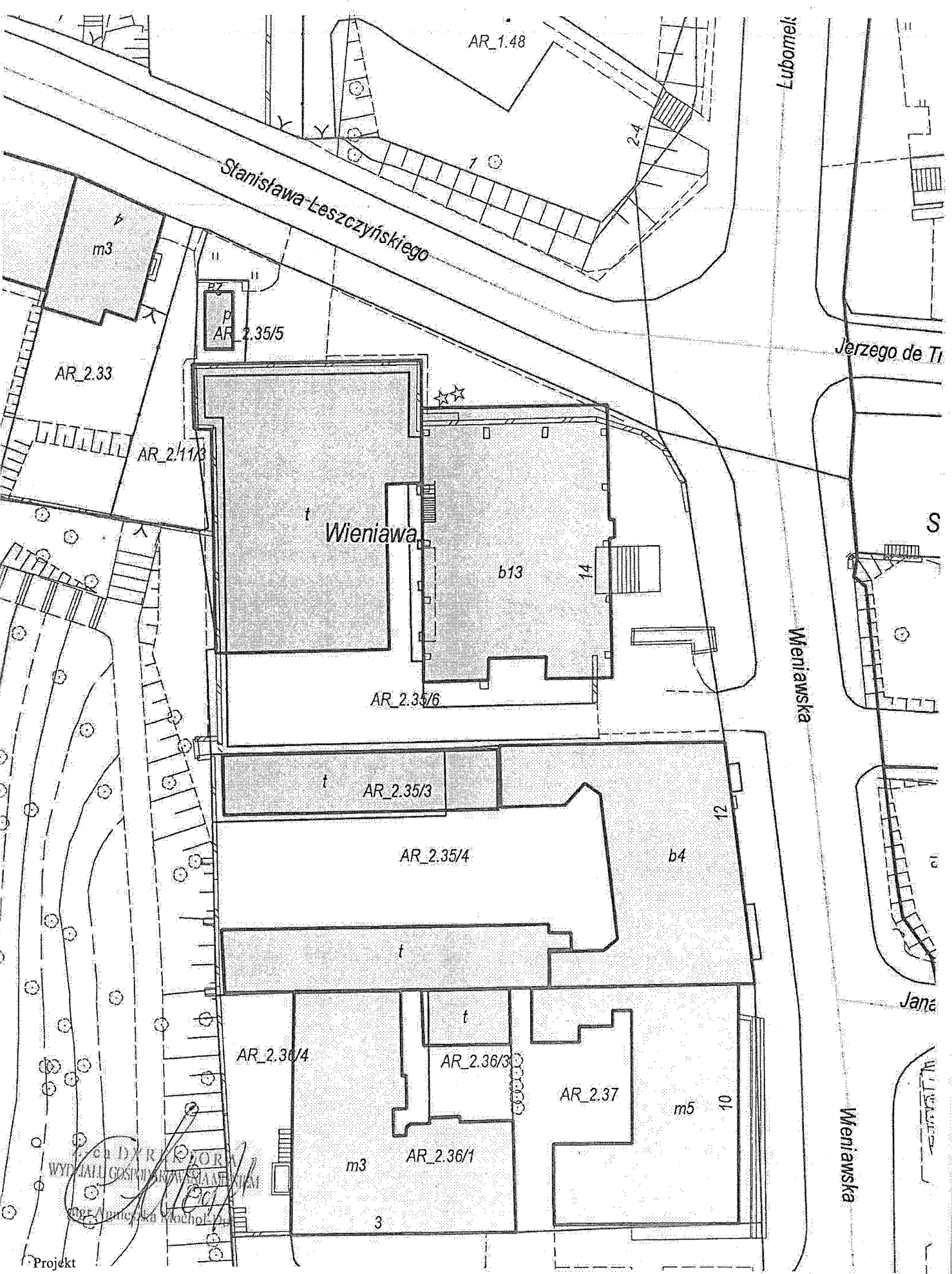
Lp	Oznaczn. nieruchomości wg ew. gruntów i księgi wieczystej	Pow. m2	Położenie nieruchomości
1	2	3	4
1	cz. dz. nr 76/11, obr. 43, ark. 14, LU1I/ [REDACTED]	15	ul. Smoluchowskiego
2	cz. dz. nr 35/6, obr. 41, ark. 2, LU1I/ [REDACTED]	15 m wysokość masztu	ul. Wieniawska 14
3	dz. nr 73/8, dz. nr 73/10, (obr. 5, ark. 4)	161	ul. Lipińskiego
4	cz. dz nr 113/2, obr. 43, ark. 10, LU1I/ [REDACTED]	170	przy rzece Bystrzycy
5	cz. dz nr 88/8, obr. 16, ark. 4, LU1I/ [REDACTED]	3	ul. Grochowskiego 2/ ul. Przerwy- Tetmajera 19a
6	cz. dz nr 29/2, obr. 25, ark. 6, LU1I/ [REDACTED]	35	ul. Frankowskiego 27

Załącznik graficzny Nr 1
do Uchwały Nr
Rady Miasta Lublin z dnia



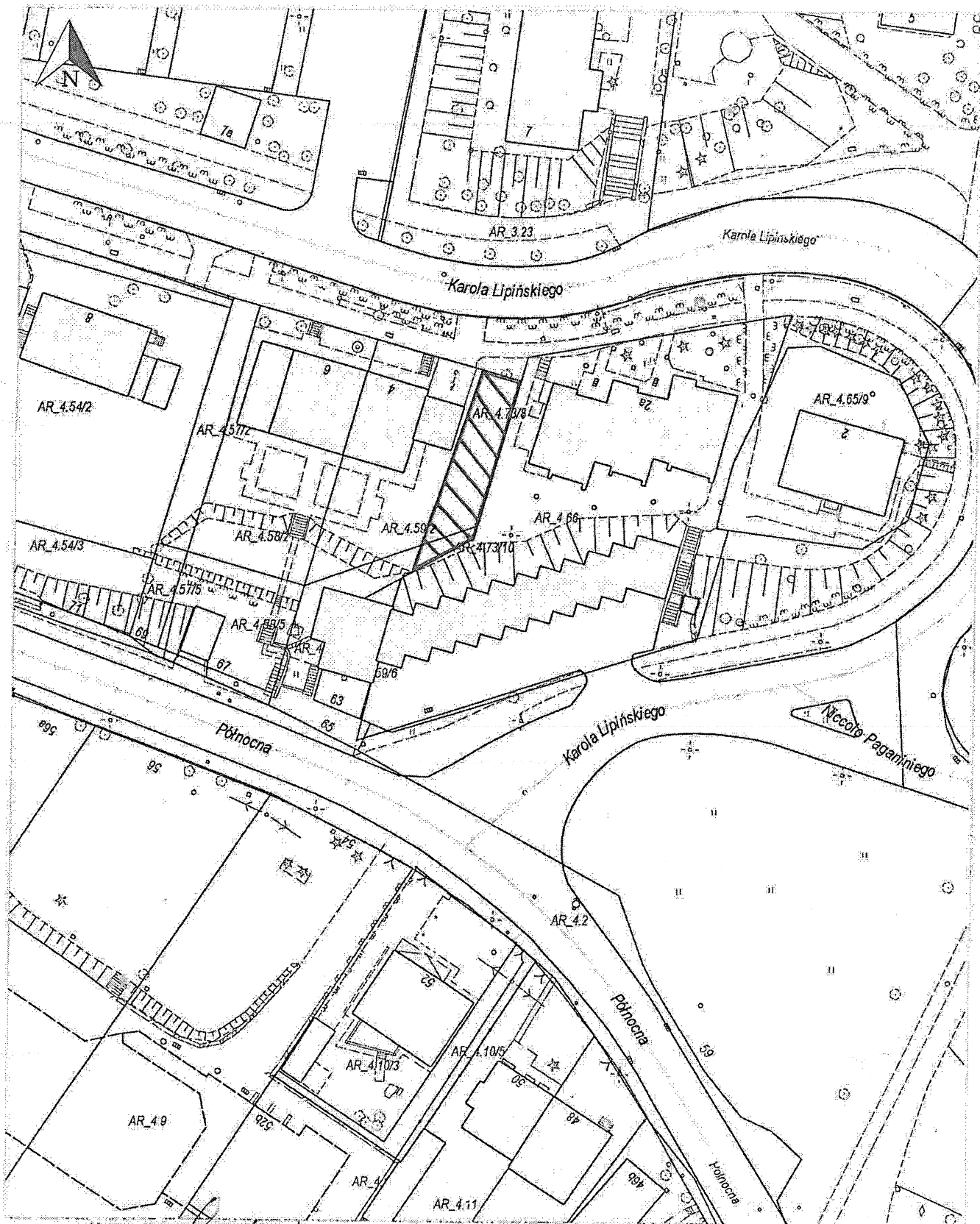
Z-ca DYREKTORA
WYDZIAŁU GOSPODARWAZIAMIENSIEM
mg Anna/ka Mochol-Dul

Załącznik graficzny Nr 2
do Uchwały Nr
Rady Miasta Lublin z dnia



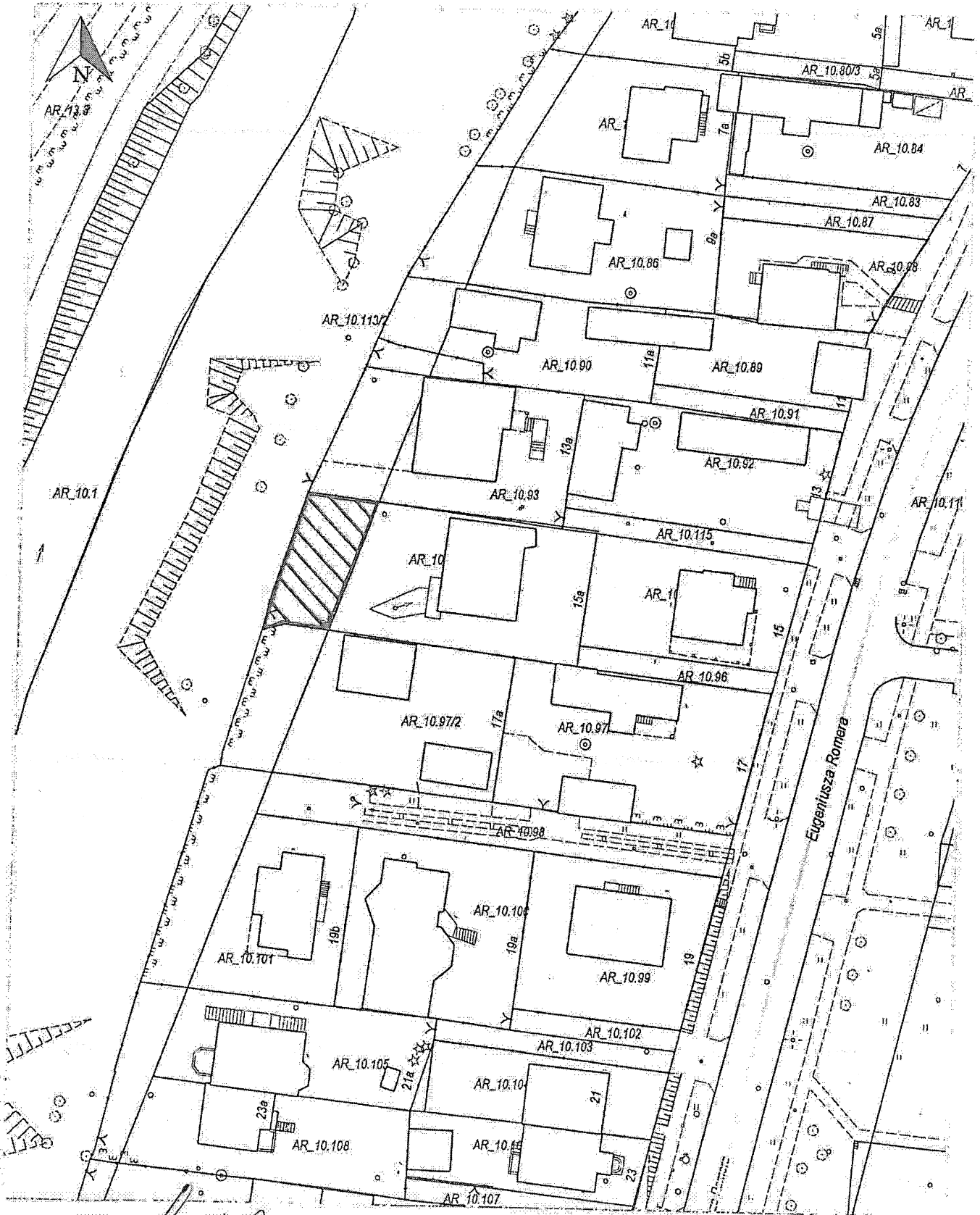
Projekt
Wydział Gospodarki nieruchomościami
Urząd Miasta Lublin

Załącznik graficzny Nr 3
do Uchwały Nr
Rady Miasta Lublin z dnia



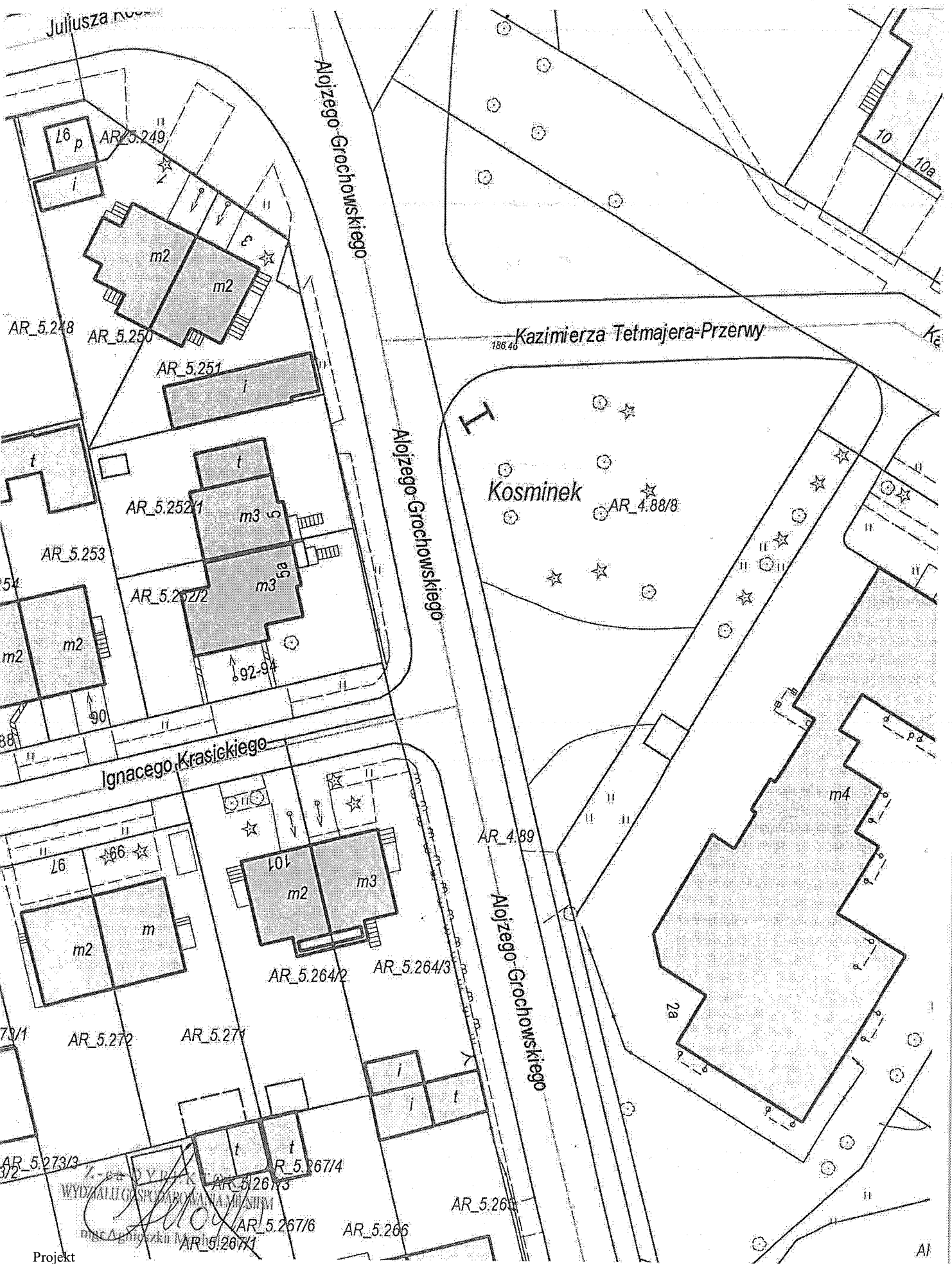
mgr Agnieszka Mochoł-Dul
[Signature]

Załącznik graficzny Nr 4
do Uchwały Nr
Rady Miasta Lublin z dnia

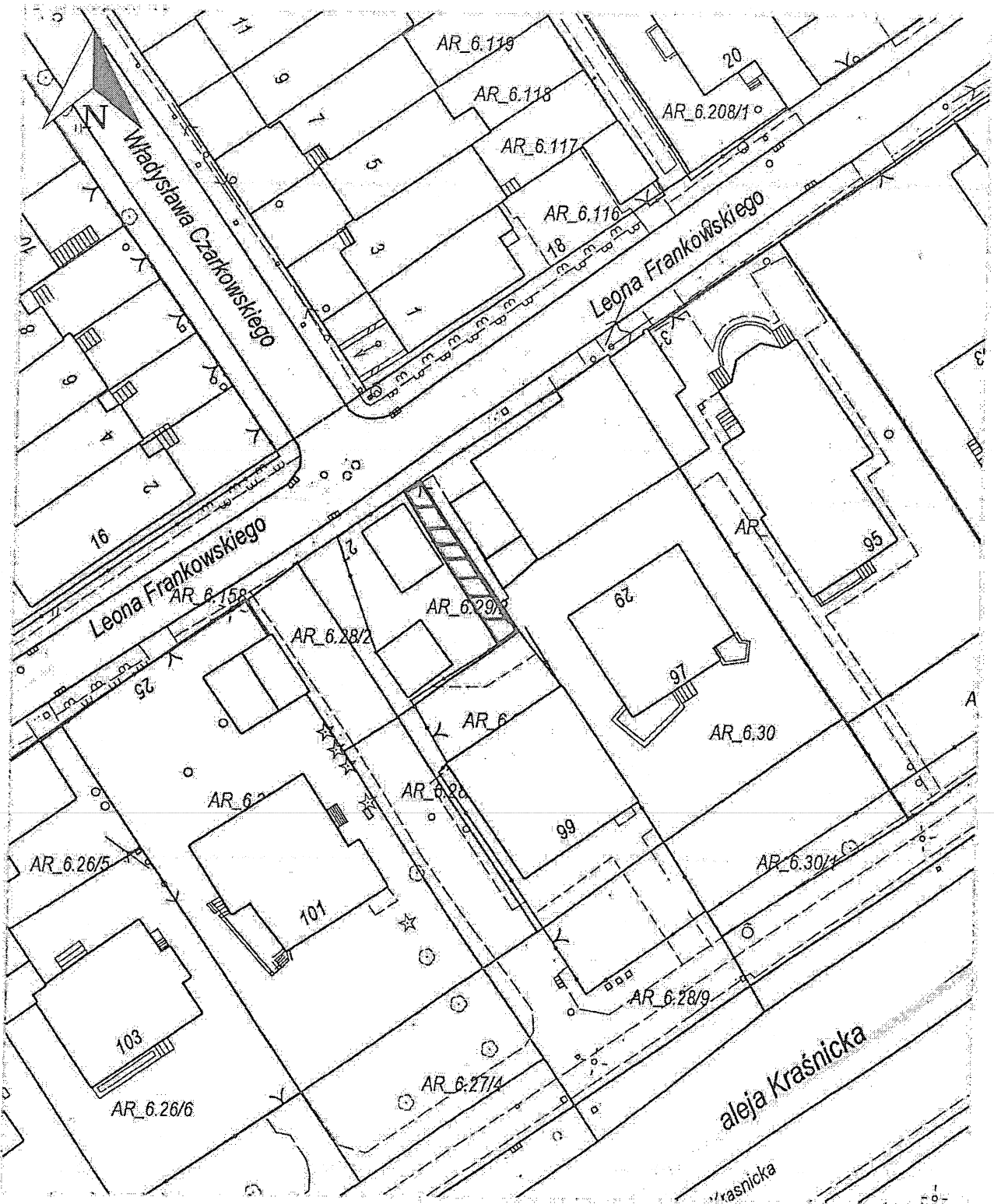


1.000 DOKUMENT
WYDZIAŁ GOSPODARSTWA MIAST
[Signature]
mgr Agnieszka Mochol-Dul

Załącznik graficzny Nr 5
do Uchwały Nr
Rady Miasta Lublin z dnia



Załącznik graficzny Nr 6
do Uchwały Nr
Rady Miasta Lublin z dnia



1. ca DYREKTOR
WYDZIAŁU GOSPODARSTWA MIASTEM
[Signature]
mgr Agnieszka Mochol-Dul

UZASADNIENIE

W związku z upływem terminu obowiązywania umów dzierżawy i najmu nieruchomości gminnych ich dotychczasowi dzierżawcy i najemcy, wymienieni w tabeli poniżej, wystąpili z wnioskami o ponowną dzierżawę i najem tych nieruchomości.

Lp	Wnioskodawca	Oznaczn. nieruchomości wg ew. gruntów i księgi wieczystej	Pow. m2	Położenie nieruchomości	Przeznaczenie przedmiotu umowy	Uwagi
1	2	3	4	6	7	8
1	██████████ ██████████	cz. dz. nr 76/11 obr. 43, ark. 14 LU11/██████████	15	ul. Smoluchowskiego	Garaż blaszany	Brak Miejscowego Planu Zagospodarowania Przestrzennego. Garaż blaszany w zespole garaży przy ul. Smoluchowskiego. Dotychczasowa umowa wygasa z dniem 31.12.2015 r.
2	Miejskie Przedsiębiorstwo Komunikacyjne Lublin Spółka z ograniczoną odpowiedzialnością	cz. dz. nr 35/6 obr. 41, ark. 2 LU11/██████████	15 m wysokość masztu	ul. Wieniawska 14	Najem masztu antenowego zlokalizowanego na dachu budynku	Stalowy maszt antenowy, jest nośnikiem dla trzech anten radiotelefonicznych. Stanowi własność Gminy Lublin. Użytkowany przez MPK. Konieczność zawarcia umowy regulującej obowiązki użytkownika w zakresie konserwacji i ubezpieczenia obiektu. Dotychczasowa umowa wygasa z dniem 31.12.2015 r.
3	██████████ ██████████	dz. nr 73/8 dz. nr 73/10 obr. 5, ark. 4	161	ul. Lipińskiego	Zieleń przydomowa	Zgodnie z Miejscowym Planem Zagospodarowania Przestrzennego teren oznaczony jest symbolem M3-tereny zabudowy mieszkaniowej. Nieruchomość w dyspozycji Wnioskodawcy na podstawie odnawianych umów, począwszy od 09.08.1996 r. Dotychczasowa umowa wygasa z dniem 31.12.2015 r.

Lp	Wnioskodawca	Oznaczenie nieruchomości wg ew. gruntów i księgi wieczystej	Pow. m2	Położenie nieruchomości	Przeznaczenie przedmiotu umowy	Uwagi
4	██████████	cz. dz nr 113/2 obr. 43, ark. 10 LU1/██████████	170	przy rzece Bystrzycy	Zieleń przydomowa	Brak Miejscowego Planu Zagospodarowania Przestrzennego. Nieruchomość w dyspozycji Wnioskodawcy na podstawie odnawialnych umów, począwszy od 02.08.2005 r. Dotychczasowa umowa wygasa z dniem 31.12.2015 r.
5	CRH Żagiel Med Sp. z o. o.	cz. dz nr 88/8 obr. 16, ark. 4 LU1/██████████	3	ul. Grochowskiego 2/ ul. Przerwy-Tetmajera 19a	Baner reklamowy	Brak Miejscowego Planu Zagospodarowania Przestrzennego. Nieruchomość w dyspozycji Wnioskodawcy na podstawie umowy dzierżawy obowiązującej od 13.02.2013 r. do 12.02.2016 r. Baner zainstalowany na podstawie potwierdzenia przyjęcia zgłoszenia o przystąpieniu do robót budowlanych znak: AB-ZA-I.1.6743.153.2013 z dnia 17.06.2013 r. Baner kierunkowy, wskazujący i ułatwiający pacjentom dotarcie do szpitala i przychodni.
6	██████████	cz. dz nr 29/2 obr. 25, ark. 6 LU1/██████████	35	ul. Frankowskiego 27	Zieleń przydomowa	Zgodnie z Miejscowym Planem Zagospodarowania Przestrzennego teren oznaczony jest symbolem Ubt-tereny usług komercyjnych, KDD- tereny tras komunikacyjnych. Nieruchomość w dyspozycji Wnioskodawcy na podstawie umowy dzierżawy obowiązującej od 01.01.2013 r. do 31.12.2015 r., w dyspozycji rodziny dzierżawcy od 31.05.1982 r. na podstawie odnawialnych umów dzierżawy.

Zgodnie z treścią art. 18 ust. 2 pkt 9 lit a) ustawy z dnia 8 marca 1990 r. o samorządzie gminnym (Dz. U. z 2015 r., poz. 1515 z późn. zm.) „do wyłącznej właściwości Rady Gminy należy podejmowanie uchwał w sprawach majątkowych gminy przekraczających zakres zwykłego zarządu, dotyczących: zasad nabywania, zbywania i obciążania nieruchomości oraz ich wydzierżawiania lub wynajmowania na czas oznaczony dłuższy niż 3 lata lub na czas nieoznaczony, o ile ustawy szczególne nie stanowią inaczej; uchwała rady gminy jest wymagana również w przypadku, gdy

po umowie zawartej na czas oznaczony do 3 lat strony zawierają kolejne umowy, których przedmiotem jest ta sama nieruchomość; do czasu określenia zasad wójt może dokonywać tych czynności wyłącznie za zgodą rady gminy”.

Z treści powołanego przepisu wynika, że w przypadku umów dzierżawy/najmu zawieranych na czas oznaczony dłuższy niż 3 lata lub na czas nieoznaczony wymagana jest zgoda Rady zarówno na zawarcie takiej umowy jak i na ewentualne odstępnie od przetargowego trybu zawarcia umowy w oparciu o art. 37. ust. 4 ustawy o gospodarce nieruchomościami, który stanowi, że „zawarcie umów użytkowania, najmu lub dzierżawy na czas oznaczony dłuższy niż 3 lata lub na czas nieoznaczony następuje w drodze przetargu. Wojewoda albo odpowiednia rada lub sejmik mogą wyrazić zgodę na odstąpienie od obowiązku przetargowego trybu zawarcia tych umów.

Intencją organu wykonawczego kierującego projekt tej uchwały jest, za zgodą Rady Gminy Lublin, utrzymanie dotychczasowej praktyki zawierania z byłymi a rzetelnymi dzierżawcami i najemcami dłuższych, zapewniających im stabilność pięcioletnich umów. Celowość odstąpienia od trybu przetargowego uzasadnia również okoliczność, że wnioskowane do ponownej dzierżawy/najmu nieruchomości zostały staraniem i kosztem Wnioskodawców zagospodarowane zgodnie z przeznaczeniem określonym w dotychczasowych umowach.

Zważywszy, na powyższe oraz fakt, że jako jedyni ubiegają się oni o dzierżawę /najem wnioskowanych nieruchomości podjęcie niniejszej uchwały jest uzasadnione.