

**Uchwała Nr
Rady Miasta Lublin**

z dnia 2018 r.

**w sprawie wyrażenia zgody na sprzedaż udziału Gminy Lublin w nieruchomości
zabudowanej położonej w miejscowości Grabniak**

Na podstawie art. 18 ust. 2 pkt 9 lit. a) ustawy z dnia 8 marca 1990 r. o samorządzie gminnym (Dz. U. z 2018 r., poz. 994 z późn. zm.) oraz art. 13 ust. 1 ustawy z dnia 21 sierpnia 1997 r. o gospodarce nieruchomościami (Dz. U. z 2018 r., poz. 121 z późn. zm.) - Rada Miasta Lublin uchwała, co następuje:

§ 1

Wyraża się zgodę na sprzedaż udziału Gminy Lublin wynoszącego 1/2 części w nieruchomości zabudowanej oznaczonej jako działka nr 9/1 o pow. 0,0499 ha (obr. 0005 Grabniak, ark. 1) położonej w miejscowości Grabniak gm. Urszulin, dla której Sąd Rejonowy we Włodawie prowadzi księgę wieczystą nr LU1W/-----/--, wskazanej w załączniku graficznym do niniejszej uchwały.

§ 2

Wykonanie uchwały powierza się Prezydentowi Miasta Lublin.

§ 3

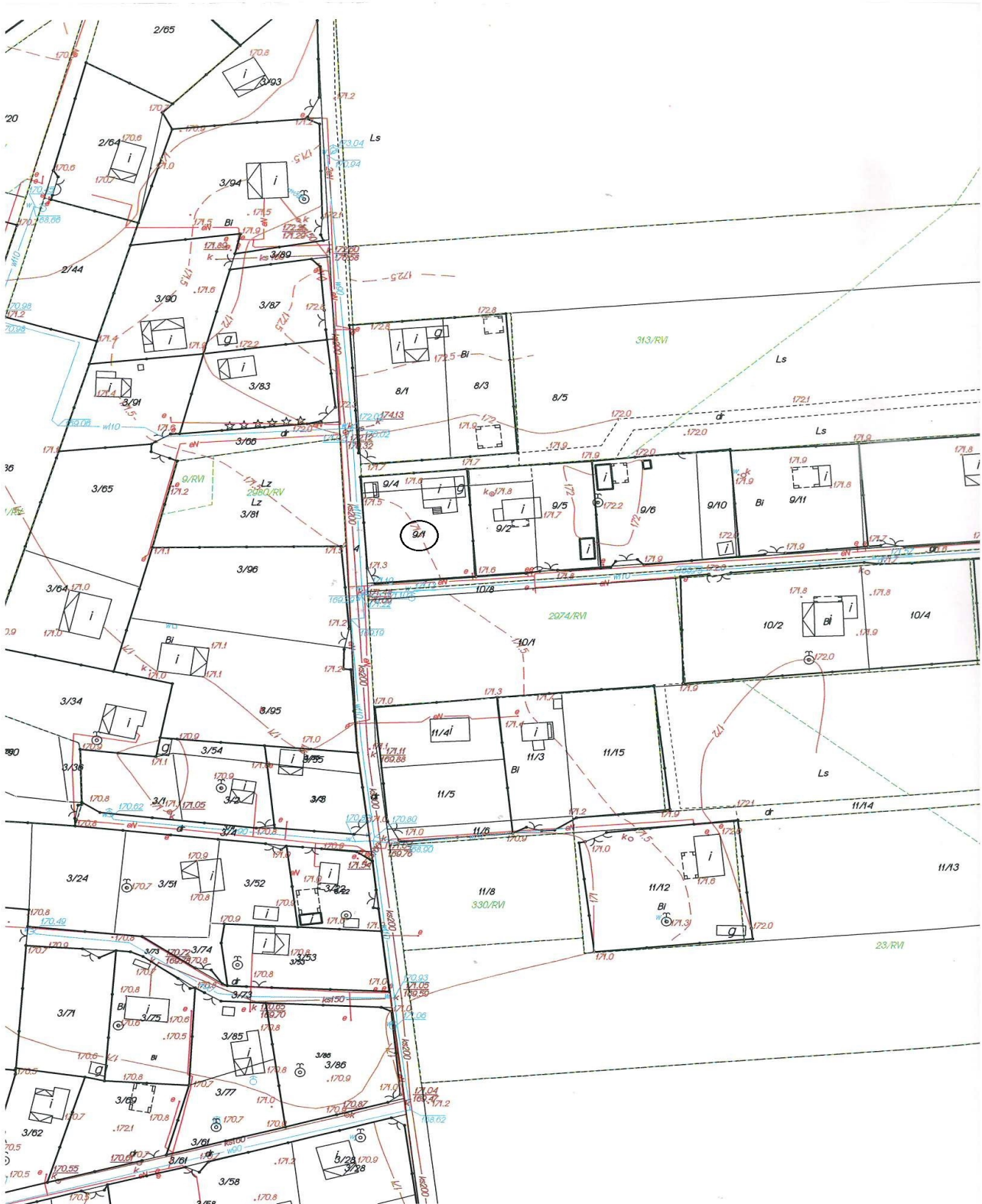
Uchwała wchodzi w życie z dniem podjęcia.

Przewodniczący Rady Miasta Lublin

Piotr Kowalczyk

MAPA EWIDENCJI GRUNTÓW

działka nr 9/1 (obr. 0005 Grabniak, ark. 1)



UZASADNIENIE

Przedmiotem uchwały jest wyrażenie zgody na sprzedaż udziału Gminy Lublin wynoszącego 1/2 części w nieruchomości zabudowanej oznaczonej jako działka nr 9/1 o pow. 0,0499 ha (obr. 0005 Grabniak, ark. 1) położonej w miejscowości Grabniak gm. Urszulin, dla której Sąd Rejonowy we Włodawie prowadzi księgę wieczystą nr LU1W/-----/--.

Na podstawie postanowienia Sądu Rejonowego Lublin – Wschód w Lublinie z siedzibą w Świdniku z dnia 30 października 2015 roku (sygn. akt I Ns 1574/14), Gmina Lublin nabyła spadek po zmarłym ----- m. in. udział wynoszący 1/2 części w ww. nieruchomości.

Zabudowę nieruchomości stanowi domek letniskowy usytuowany w połowie na działce nr 9/1 i w połowie na działce nr 9/4 (stanowiącej własność osób trzecich). Ponadto, na przedmiotowym gruncie znajduje się część budynku gospodarczego (ok. 1/3 części), pozostała część obiektu zlokalizowana jest na działce nr 9/4 (ok. 2/3 części).

Nieruchomość położona jest w obszarze, dla którego brak jest ustaleń miejscowego planu zagospodarowania przestrzennego. W studium uwarunkowań i kierunków zagospodarowania przestrzennego działka nr 9/1 przeznaczona jest pod uprawy rolne – RP.

Nabyciem udziału Gminy Lublin w powyżej wskazanej nieruchomości zainteresowany jest jej współwłaściciel.

W związku z potrzebą pozyskania środków finansowych do budżetu Gminy Lublin podjęcie niniejszej uchwały jest zasadne.