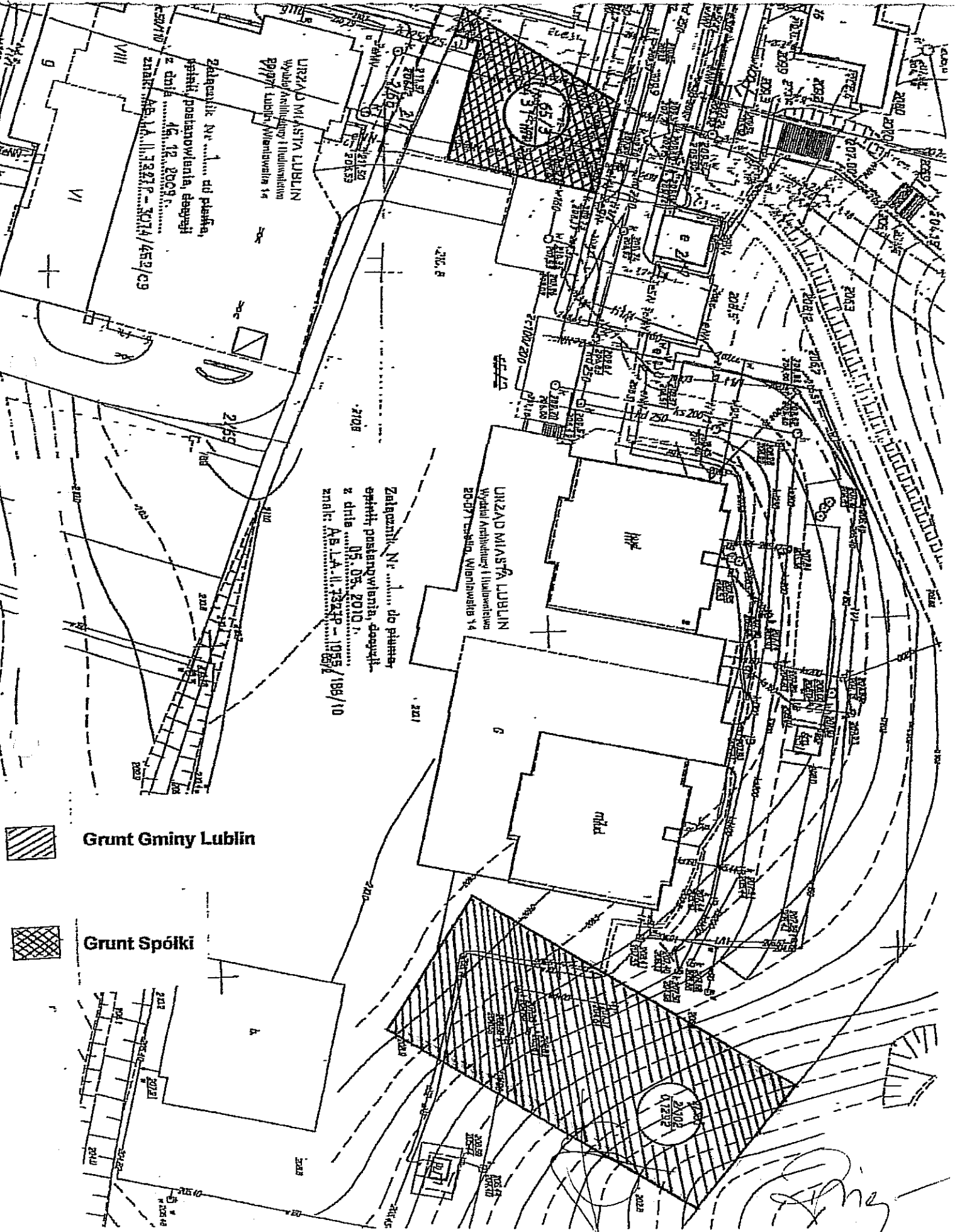


Załącznik graficzny Nr 1
do Uchwały Nr 149/XI/2011
Rady Miasta Lublin z dnia 30 czerwca 2011 r.



Załącznik Nr do planu, opłaty postawienia, decyzji z dnia 15.12.2009 r. znak: AB.LA.II.7323P - 3074/453/C9

Załącznik Nr do planu opłaty postawienia, decyzji z dnia 05.05.2010 r. znak: AB.LA.II.7323P - 1055/186/10

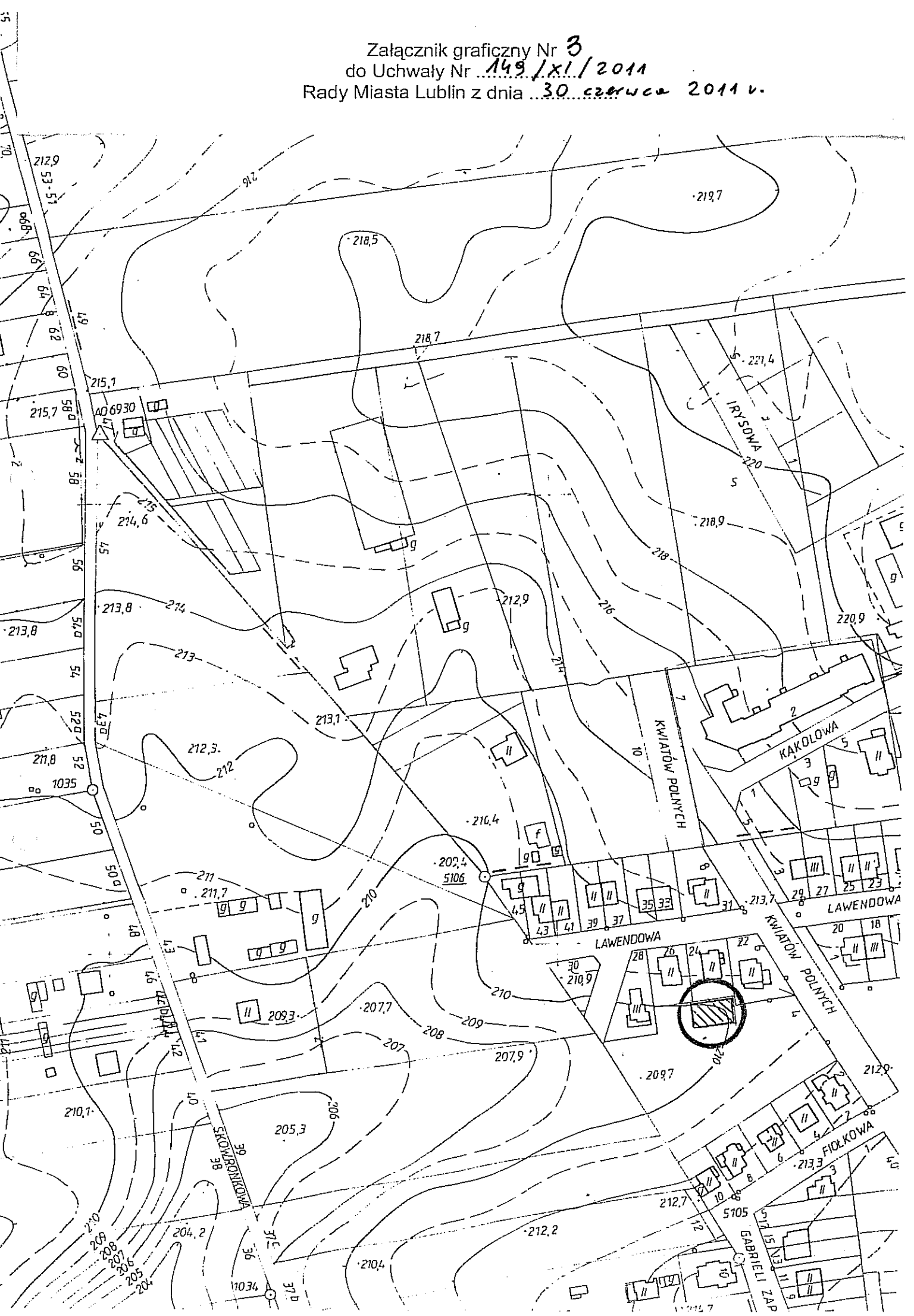
URZĄD MIASTA LUBLIN
Wydział Architektury i Inżynierstwa Budowlanego
20-077 Lublin, Wieniawskiego 14

 Grunt Gminy Lublin

 Grunt Spółki

[Handwritten signature]

Załącznik graficzny Nr 3
do Uchwały Nr 149/XI/2011
Rady Miasta Lublin z dnia 30 czerwca 2011 r.



Załącznik graficzny Nr 4
do Uchwały Nr 149/XI/2011
Rady Miasta Lublin z dnia 30 czerwca 2011 r.



ARKUSZ 4



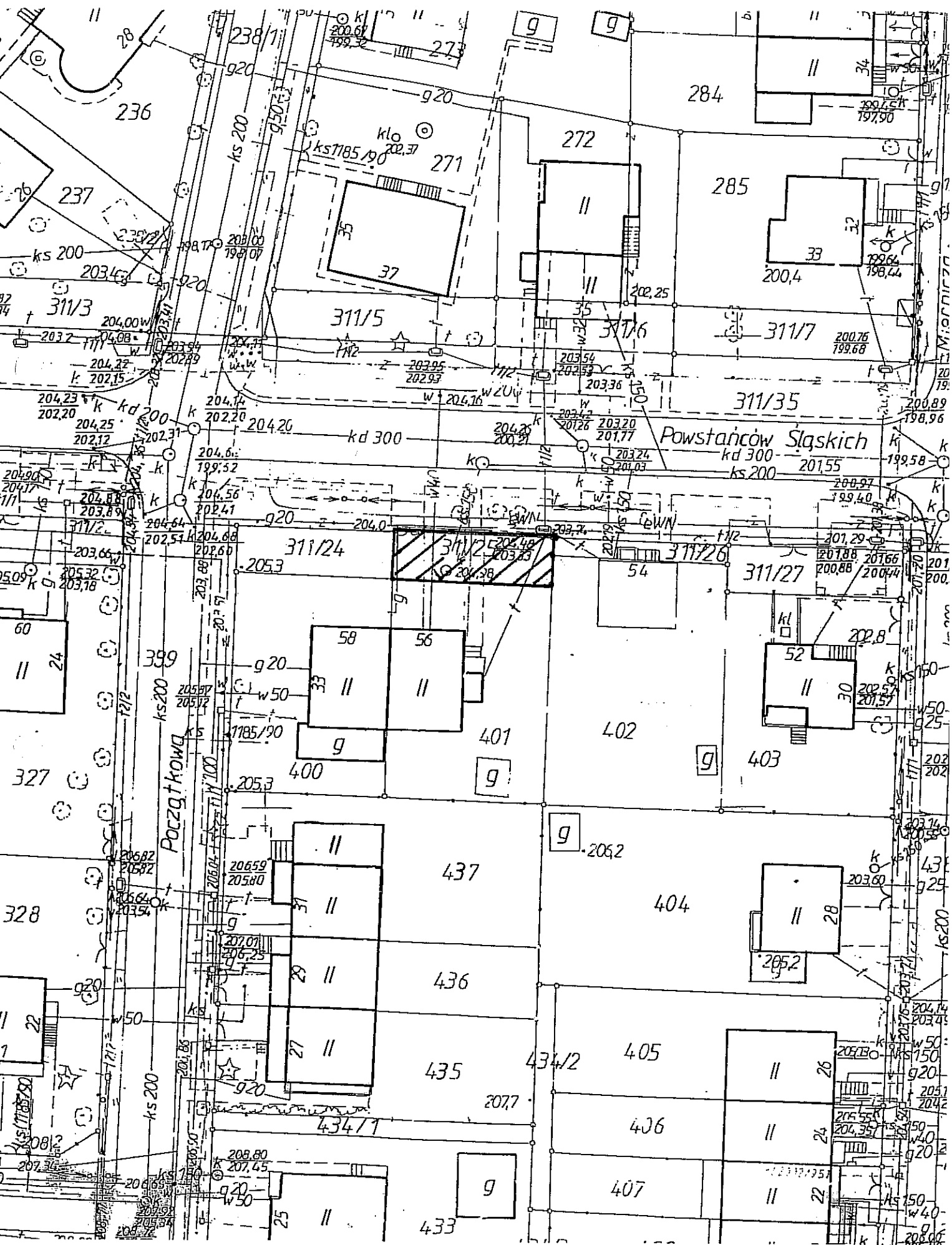
Załącznik graficzny Nr 9
do Uchwały Nr 149/XI/2011
Rady Miasta Lublin z dnia 30 czerwca 2011 r.



Załącznik graficzny Nr 10
do Uchwały Nr 149/XI/2011
Rady Miasta Lublin z dnia 30 czerwca 2011 r.



Załącznik graficzny Nr 13
do Uchwały Nr 149/XI/2011
Rady Miasta Lublin z dnia 30 czerwca 2011 r.



Załącznik graficzny Nr 14
do Uchwały Nr 148 /XI/ 2011
Rady Miasta Lublin z dnia 30 czerwca 2011 r.

