

Nr druku.....**55-1**.....
Projekt Prezydenta Miasta
z dnia.....**09-02-2011**.....
Wpłynęło do Rady Miasta
w dniu.....

09. 02. 2011

UCHWAŁA Nr
Rady Miasta Lublin
z dnia

w sprawie obciążenia nieruchomości położonych w Lublinie stanowiących własność Gminy Lublin prawem nieodpłatnego użytkowania na rzecz Okręgowego Zarządu Polskiego Związku Działkowców w Lublinie.

Na podstawie art. 18 ust. 2 pkt 9 lit. a) ustawy z dnia 8 marca 1990 r. o samorządzie gminnym (j.t. Dz. U. z 2001 r. Nr 142, poz. 1591 z późn. zm.), art. 13 ust 1 ustawy z dnia 21 sierpnia 1997 r. o gospodarce nieruchomościami (j.t. Dz.U. z 2010 r. Nr 102, poz. 651 z późn. zm.) w związku z art. 19 ust. 1 ustawy z dnia 8 lipca 2005 r. o rodzinnych ogrodach działkowych (Dz. U. z 2005 r. Nr 169, poz. 1419 z późn. zm.) - **Rada Miasta Lublin** uchwala, co następuje:

§ 1

Wyraża się zgodę na obciążenie prawem nieodpłatnego użytkowania nieruchomości położonych w Lublinie stanowiących własność Gminy Lublin oznaczonych w ewidencji gruntów jako działki:

- 1) nr 11 (obręb 20, arkusz mapy 4, o powierzchni 0,0407 ha, KW nr LU11/.....);
 - 2) nr 18 (obręb 20, arkusz mapy 4 o powierzchni 0,1979 ha, KW nr LU11/.....);
 - 3) nr 36/3 (obręb 4, arkusz mapy 5 o powierzchni 0,8527 ha, KW nr LU11/.....);
 - 4) nr 44 (obręb 20, arkusz mapy 1 o powierzchni 0,2061 ha, KW nr LU11/.....);
 - 5) nr 5/2 (obręb 4, arkusz mapy 6 o powierzchni 0,1007 ha, KW nr LU11/.....);
 - 6) nr 19/2 (obręb 18, arkusz mapy 1 o powierzchni 1,9293 ha, KW nr LU11/.....);
 - 7) nr 12 (obręb 20, arkusz mapy 4 o powierzchni 0,0932 ha, KW nr LU11/.....);
 - 8) nr 13/1 (obręb 20, arkusz mapy 4 o powierzchni 0,0845 ha, KW nr LU11/.....);
 - 9) nr 13/2 (obręb 20, arkusz mapy 4 o powierzchni 0,0083 ha, KW nr LU11/.....);
 - 10) nr 14/2 (obręb 20, arkusz mapy 4 o powierzchni 0,0149 ha,
KW nr LU11/.....);
 - 11) nr 16 (obręb 20, arkusz mapy 4 o powierzchni 0,1675 ha, KW nr LU11/.....);
 - 12) nr 17 (obręb 20, arkusz mapy 4 o powierzchni 0, 2089 ha, KW nr LU11/.....).
- na rzecz Okręgowego Zarządu Polskiego Związku Działkowców w Lublinie.

§ 2

Wykonanie uchwały powierza się Prezydentowi Miasta Lublin.

§ 3

Uchwała wchodzi w życie z dniem podjęcia.

**Przewodniczący
Rady Miasta Lublin**

Piotr Kowalczyk

~~DYREKTOR~~
~~Dyrektor Wydziału Mieniem~~
~~mgr. Małgorzata Zdanek~~
~~Radca Prawny~~
~~Nina Białozjńska~~
~~Prezydent Miasta Lublin~~
~~Zastępca Prezydenta Miasta Lublin~~
~~Grzegorz Siemiński~~

Uzasadnienie

do uchwały Rady Miasta Lublin w sprawie obciążenia nieruchomości położonych w Lublinie stanowiących własność Gminy Lublin prawem nieodpłatnego użytkowania na rzecz Okręgowego Zarządu Polskiego Związku Działkowców w Lublinie.


Działki objęte niniejszą uchwałą oznaczone jako: nr 19/2 (obręb 18, ark. 1); nr 12, nr 13/2, nr 13/1, nr 14/2, nr 16, nr 17 (obręb 20, ark. 4) staną się własnością Gminy w drodze zamiany dokonanej pomiędzy Retail Nieruchomości Spółką z o.o. a Gminą Lublin. Zamiana ta umożliwi likwidację ogrodów działkowych funkcjonujących obecnie w rejonie ul. Dłotlice oraz w rejonie Al. Spółdzielczości Pracy i ich odtworzenie na obszarze położonym w pobliżu ul. Janowskiej. Przy ul. Dłotlice oraz w pobliżu Al. Spółdzielczości Pracy Inter IKEA Centre Polska S.A. rozpocznie swoją inwestycję polegającą na budowie centrum meblowego. Retail Nieruchomości Spółka z o.o. działająca w imieniu Inter IKEA Centre Polska S.A. poniesie wszelkie koszty odtworzenia na w/w działkach urządzeń i budynków stanowiących własność Polskiego Związku Działkowców, a także poniesie koszt odszkodowań należnych z mocy ustawy o rodzinnych ogrodach działkowych, przysługujących zarówno Polskiemu Związkowi Działkowców jak i poszczególnym członkom PZD, których ogródki działkowe będą przedmiotem zamiany.

Warunkiem dokonania zamiany z Retail Nieruchomości Spółką z o.o. i tym samym likwidacji dotychczas funkcjonujących ogródków działkowych w rejonie ul. Dłotlice i Al. Spółdzielczości Pracy jest obciążenie działek przeznaczonych w tejże transakcji dla Polskiego Związku Działkowców - prawem nieodpłatnego użytkowania ustanowionym przez Gminę Lublin na rzecz PZD na terenie odpowiadającym obszarowo terenowi likwidowanego ogrodu. Zgodnie z art. 19 ust.1 ustawy z dnia 8 lipca 2005 r. o rodzinnych ogrodach działkowych Gmina Lublin jako podmiot, w którego interesie nastąpi likwidacja ogrodu działkowego ma obowiązek zapewnienia nieruchomości zamiennej o uregulowanej sytuacji prawnej, o wielkości nie mniejszej niż dotychczasowa oraz w miejscu odpowiednim do potrzeb i funkcjonowania nowego rodzinnego ogrodu działkowego. Aby spełnić ten warunek, Gmina Lublin – poza określonym wyżej terenem zabezpieczonym przez Retail Nieruchomości Spółkę z o.o. powinna ustanowić prawo nieodpłatnego użytkowania na pozostałych działkach objętych niniejszą uchwałą, na których funkcjonują od dawna ogrody działkowe jednakże bez tytułu prawnego (nr 11, nr 18 – obręb 20, ark. 4; nr 36/3 – obręb 4, ark. 5; nr 44 – obręb 20, ark. 1; nr 5/2 – obręb 4, ark. 6).

Z uwagi na to, że Gmina Lublin z przyczyn gospodarczo – społecznych jest zainteresowana realizacją inwestycji przez Inter IKEA Centre Polska S.A. a likwidacja ogrodów stanowi warunek dokonania zamiany, o której mowa na wstępie, odtworzenie ogrodów i obciążenie działek położonych w rejonie ul. Janowskiej prawem nieodpłatnego użytkowania ustanowionym na rzecz Polskiego Związku Działkowców jest uzasadnione.

Uchwała niniejsza jest uchwałą intencyjną, która będzie wykonana w przypadku zawarcia z Retail Nieruchomości Spółką z o.o. umowy zamiany nieruchomości, czego konsekwencją będzie przeniesienie prawa własności przedmiotowych działek na rzecz Gminy Lublin.

Zastępca Prezydenta Miasta Lublin


Grzegorz Siemiński



Obr. 18 Ark. 1

Obr. 18 Ark. 2

KOPIA MAPY W SKALI 1:2000

zgodność z ewidencją gruntów

brzb 18 ark. 1

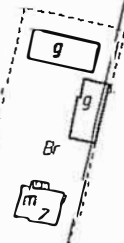
Lublin, dnia 2010-03-05

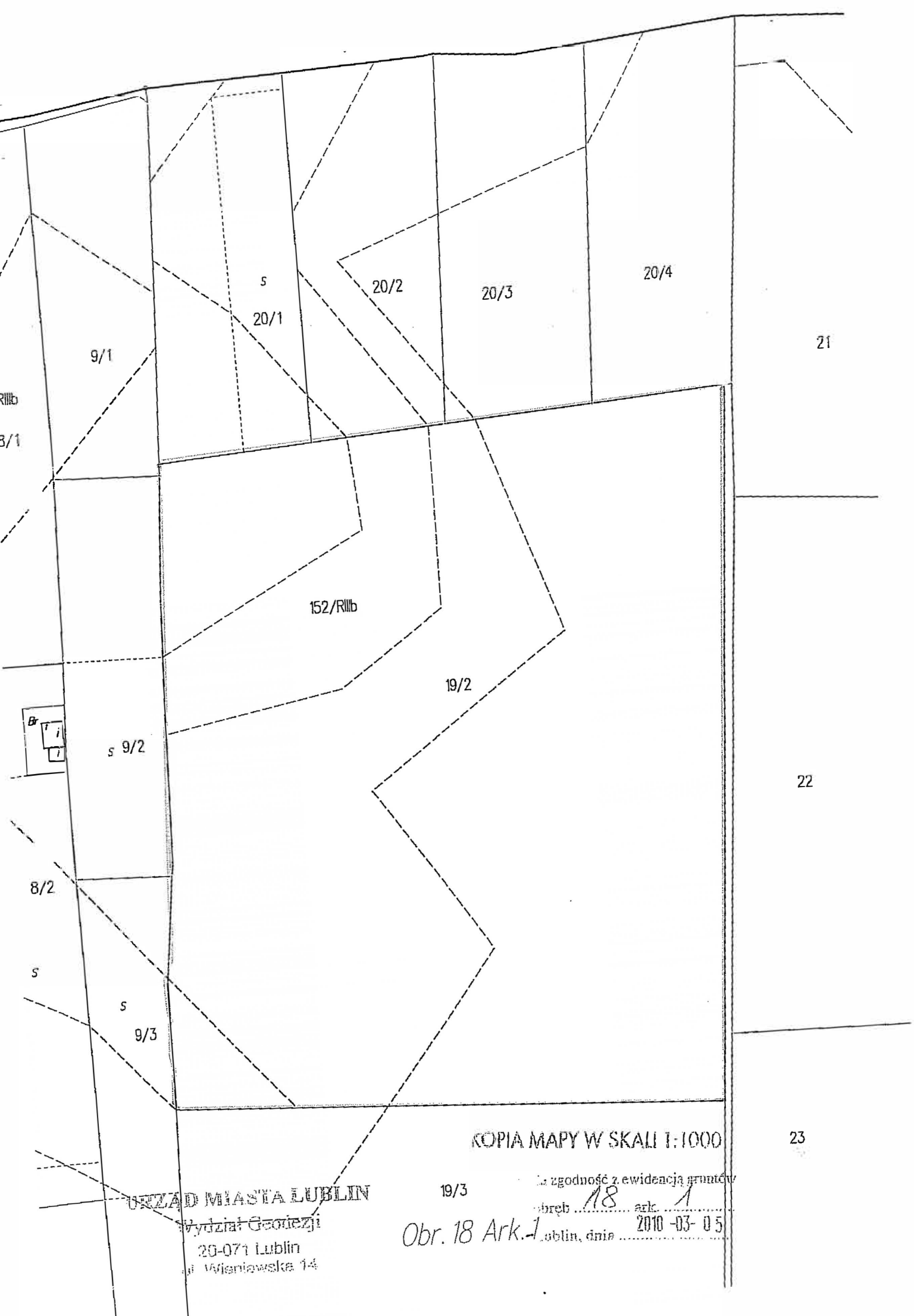
URZĄD MIEJSTA LUBLIN

Wydział Geodezji

20-071 Lublin

ul. Wierzyńska 14





KOPIA MAPY W SKALI 1:1000

URZĄD MIASTA LUBLIN
Wydział Geodezji
20-071 Lublin
ul. Wieniawska 14

19/3
zgodność z ewidencją gruntów
Obr. 18 Ark. 1
Lublin, dnia 2010-03-05

23

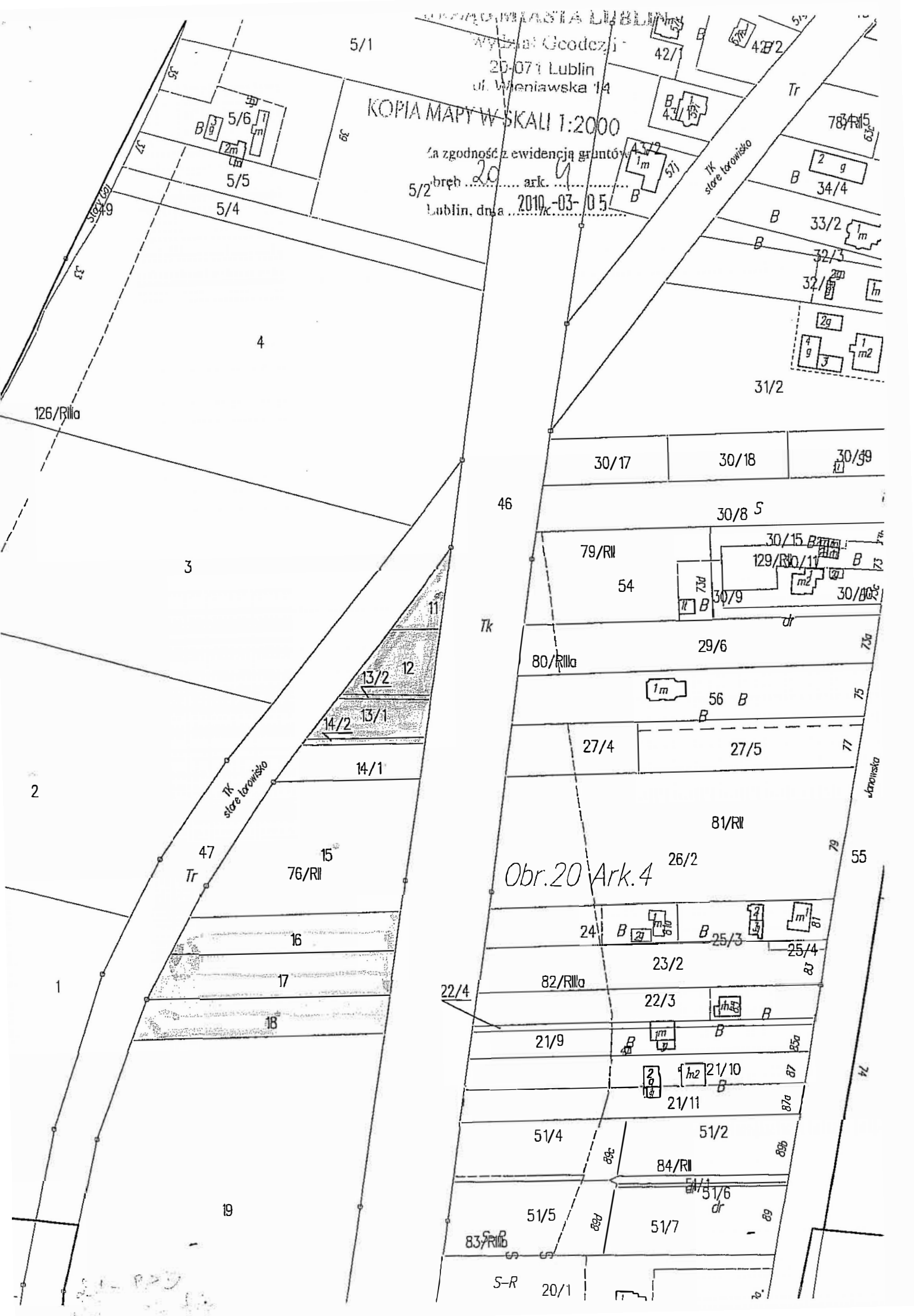
5/1

wydział Geodezji
20-071 Lublin
ul. Wieniawska 14

KOPIA MAPY W SKALI 1:2000

za zgodność z ewidencją gruntów

5/2 bręb. 20 ark. 4
Lublin, dnia 2010-03-05



3

11

12

13/2

13/1

14/2

14/1

7x
stare toronisko

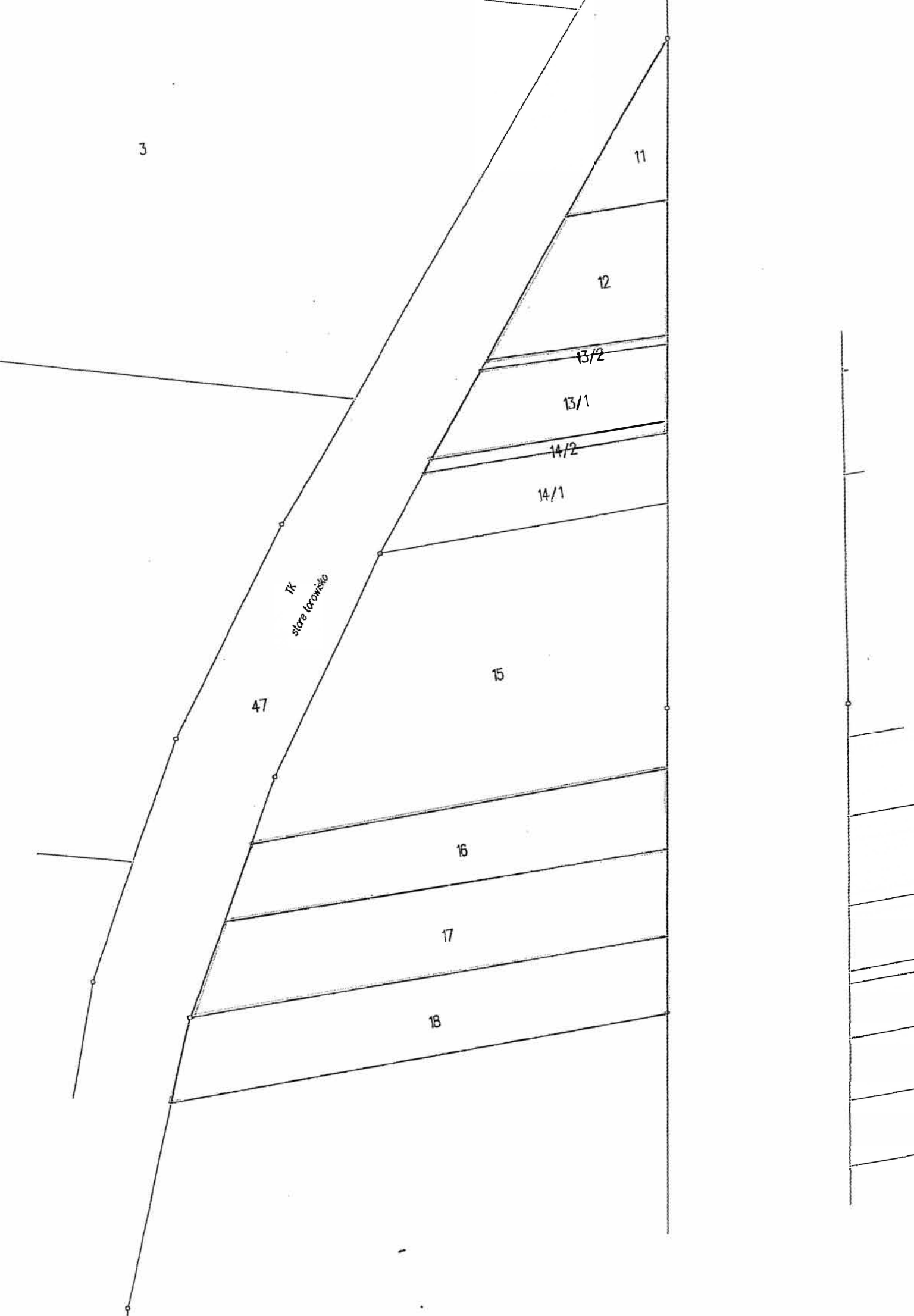
15

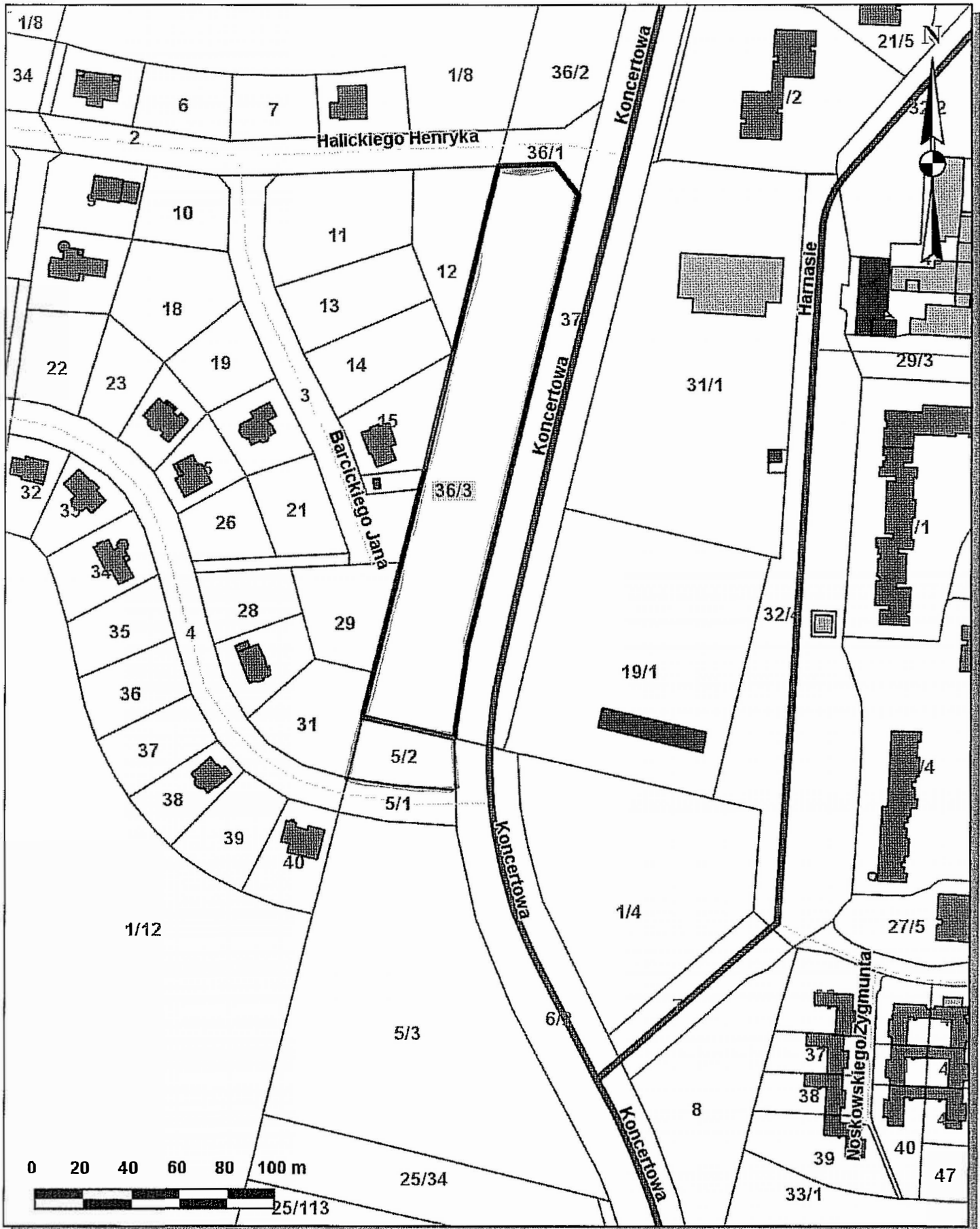
47

16

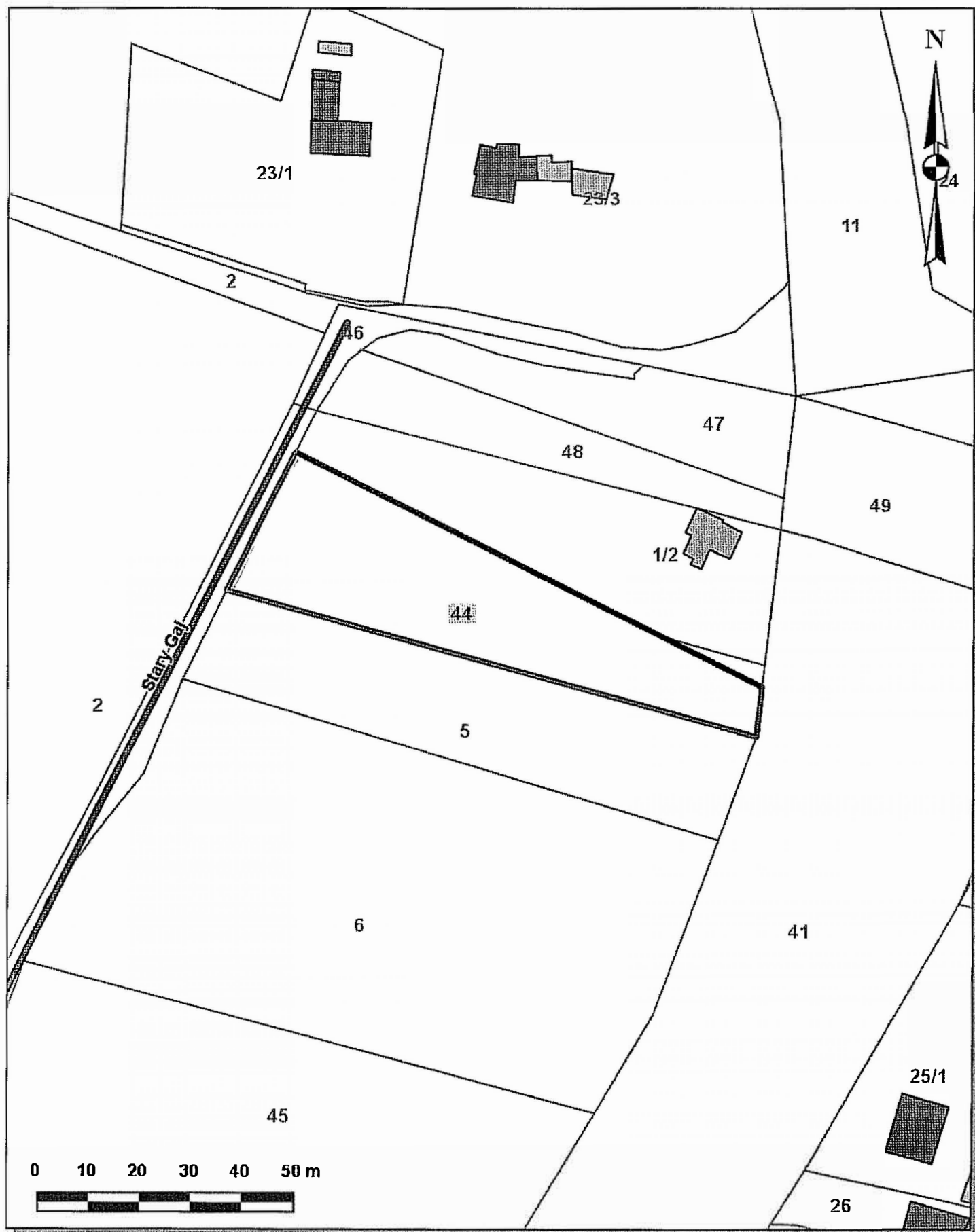
17

18





Udostępniane informacje nie są dokumentami w postępowaniach administracyjnych i innych.
Dokumenty należy zamawiać w Wydziale Geodezji co podlega opłatom zgodnie z rozporządzeniem z dnia 19 lutego 2004r. w sprawie wysokości opłat za czynności geodezyjne i kartograficzne oraz udzielanie informacji, a także za wykonywanie wyrysów i wypisów z operatu ewidencyjnego (Dz.U. Nr 37 poz.333).



Udostępniane informacje nie są dokumentami w postępowaniach administracyjnych i innych.

Dokumenty należy zamawiać w Wydziale Geodezji co podlega opłatom zgodnie z rozporządzeniem z dnia 19 lutego 2004r. w sprawie wysokości opłat za czynności geodezyjne i kartograficzne oraz udzielanie informacji, a także za wykonywanie wyrysów i wypisów z operatu ewidencyjnego (Dz.U. Nr 37 poz.333).