

**UCHWAŁA NR
RADY MIASTA LUBLIN**

z dnia 19 grudnia 2013 r.

**w sprawie wydzierżawienia w drodze bezprzetargowej nieruchomości stanowiących
własność Gminy Lublin położonych przy ul. Krochmalnej w Lublinie**

Na podstawie art. 18 ust. 2 pkt 9 lit a) ustawy z dnia 8 marca 1990 r. o samorządzie gminnym (Dz. U. z 2013 r. poz. 594 z późn. zm.), art. 13 ust. 1 i art. 37 ust. 4 ustawy z dnia 21 sierpnia 1997 r. o gospodarce nieruchomościami (Dz. U. z 2010 r. Nr 102, poz. 651 z późn. zm.) - Rada Miasta Lublin uchwala, co następuje:

§ 1

Wyraża się zgodę na wydzierżawienie w drodze bezprzetargowej, na czas oznaczony 10 lat, na rzecz Miejskiego Ośrodka Sportu i Rekreacji „Bystrzyca” w Lublinie Sp. z o. o., zabudowanych nieruchomości Gminy Lublin, oznaczonych w ewidencji gruntów jako działki nr 3/24 i nr 3/26 (obr. 17 - Krochmalna, ark. 4, KW LU11/-----/--) oraz działka nr 3/3 (obr. 17 - Krochmalna, ark. 4, KW LU11/-----/--) o łącznej powierzchni 18,5405 ha, położonych w Lublinie przy ul. Krochmalnej, zaznaczonych na załączniku graficznym będącym integralną częścią niniejszej uchwały, z przeznaczeniem na prowadzenie stadionu miejskiego, który zostanie zrealizowany przez Gminę Lublin w ramach projektu pn. „Budowa stadionu miejskiego w Lublinie wraz z zagospodarowaniem przylegającego terenu”.

§ 2

Uchyla się Uchwałę Nr 774/XXXI/2013 Rady Miasta Lublin z dnia 23 maja 2013 r. w sprawie wydzierżawienia w drodze przetargu nieruchomości stanowiących własność Gminy Lublin położonych przy ul. Krochmalnej.

§ 3

Wykonanie uchwały powierza się Prezydentowi Miasta Lublin.

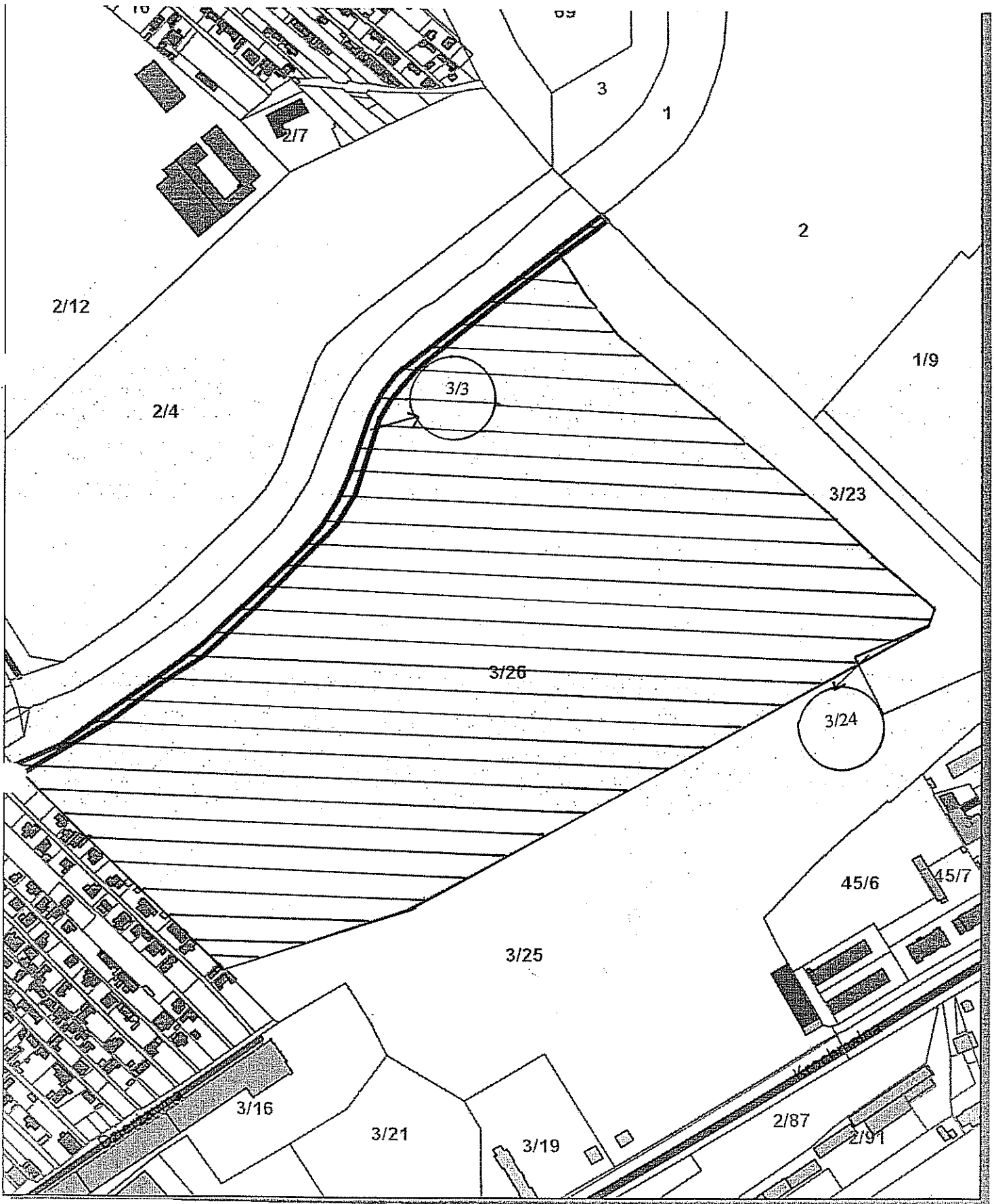
§ 4

Uchwała wchodzi w życie z dniem podjęcia.

Przewodniczący Rady Miasta

Piotr Kowalczyk

Załącznik graficzny
do Uchwały Nr.....
Rady Miasta Lublin z dnia.....



Uzasadnienie

Uchwałą Nr 774/XXXI/2013 Rady Miasta Lublin z dnia 23 maja 2013 r. w sprawie wydzierżawienia w drodze przetargu nieruchomości stanowiących własność Gminy Lublin położonych przy ul. Krochmalnej, Rada Miasta Lublin wyraziła zgodę na wydzierżawienie w drodze przetargu na czas oznaczony 10 lat, nieruchomości stanowiących własność Gminy Lublin, położonych w Lublinie przy ul. Krochmalnej o łącznej pow. 18,5405 ha, oznaczonych w ewidencji gruntów jako działki nr 3/24 i nr 3/26 (obr. 17 - Krochmalna, ark. 4, KW LU11/-----/--) oraz działka nr 3/3 (obr. 17 - Krochmalna, ark. 4, KW LU11/-----/--) z przeznaczeniem na prowadzenie stadionu miejskiego, który zostanie zrealizowany przez Gminę Lublin w ramach projektu pn. „Budowa stadionu miejskiego w Lublinie wraz z zagospodarowaniem przylegającego terenu”. Wskazany w uchwale tryb przetargu wynikał z konieczności zachowania warunków dofinansowania inwestycji, w tym przepisów krajowych i wspólnotowych dotyczących pomocy publicznej; przy zachowaniu zasad konkurencyjności i jawności.

Powyższy projekt otrzymał dofinansowanie z Europejskiego Funduszu Rozwoju Regionalnego w ramach Regionalnego Programu Operacyjnego Województwa Lubelskiego na lata 2007 – 2013. We wrześniu bieżącego roku Instytucja Zarządzająca Regionalnym Programem Operacyjnym Województwa Lubelskiego poinformowała, że przedmiotowy projekt, z uwagi na rozszerzenie zakresu rzeczowego, został poddany ponownej ocenie merytorycznej, w wyniku której uzyskał maksymalną 80 – liczbę punktów. Ponadto Instytucja Zarządzająca RPO WL stwierdziła, że ze względu na charakter i rozmiar projektu należy objąć go regionalną pomocą inwestycyjną. Biorąc pod uwagę powyższe, odstąpienie od obowiązku trybu przetargowego wyłonienia dzierżawcy nie będzie skutkowało naruszeniem postanowień umowy o dofinansowanie.

Z uwagi na to, iż Gmina Lublin posiada 100% udziałów w Miejskim Ośrodku Sportu i Rekreacji „Bystrzyca” Sp. z o. o. i poprzez Spółkę realizuje swoje zadania w ramach zaspokajania zbiorowych potrzeb mieszkańców Gminy Lublin w zakresie aktywnego spędzania czasu oraz promowania postaw służących poprawie zdrowia i sprawności fizycznej poprzez oferowanie profesjonalnych i innowacyjnych usług sportowo - rekreacyjnych, zasadnym jest zastosowanie bezprzetargowego trybu dzierżawy na rzecz Spółki.