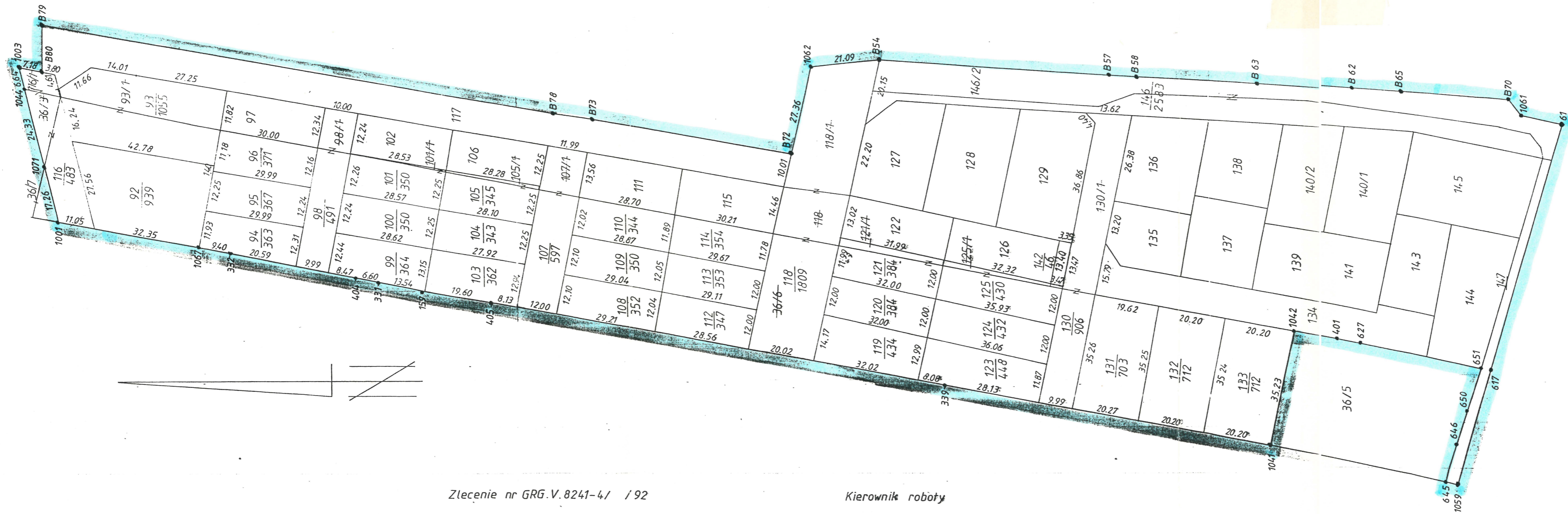


# m. LUBLIN - "rejon Bazylanówka"

GRANICE SKONCENTROWANEGO BUDOWNICTWA JEDNORODZINNEGO

Obręb 42, ark. 7

SKALA 1:1000



Zlecenie nr GRG.V.8241-4/ 192

Kierownik roboty  
inż. Wojciech Mączyński

Niniejszą mapę wykonano w Biurze Usług Geodezyjno-Kartograficznych i Budowlanych w Lublinie w 1992 r.