

**Uchwała Nr 855/XXXIII/2017
Rady Miasta Lublin**

z dnia 12 października 2017 r.

**w sprawie nabywania na rzecz Gminy Lublin własności nieruchomości położonych
poza liniami rozgraniczającymi tereny inwestycji drogowych**

Na podstawie art. 18 ust. 2 pkt 9 lit. a) ustawy z dnia 8 marca 1990 r. o samorządzie gminnym (Dz. U. z 2017 r. poz. 1875), art. 20 pkt 2 i art. 24 ust. 1 ustawy z dnia 21 sierpnia 1997 r. o gospodarce nieruchomościami (Dz. U. z 2016 r. poz. 2147, z późn. zm.) w związku z art. 13 ust. 3 ustawy z dnia 10 kwietnia 2003 r. o szczególnych zasadach przygotowania i realizacji inwestycji w zakresie dróg publicznych (Dz. U. z 2017 r. poz. 1496, z późn. zm.) - Rada Miasta Lublin uchwała, co następuje:

§ 1

Wyraża zgodę na nabycie na rzecz Gminy Lublin prawa własności nieruchomości wyszczególnionych w załączniku do niniejszej uchwały.

§ 2

Nabycie nieruchomości nastąpi w ramach środków przeznaczonych na ten cel w budżecie Gminy Lublin.

§ 3

Wykonanie uchwały powierza Prezydentowi Miasta Lublin.

§ 4

Uchwała wchodzi w życie z dniem podjęcia

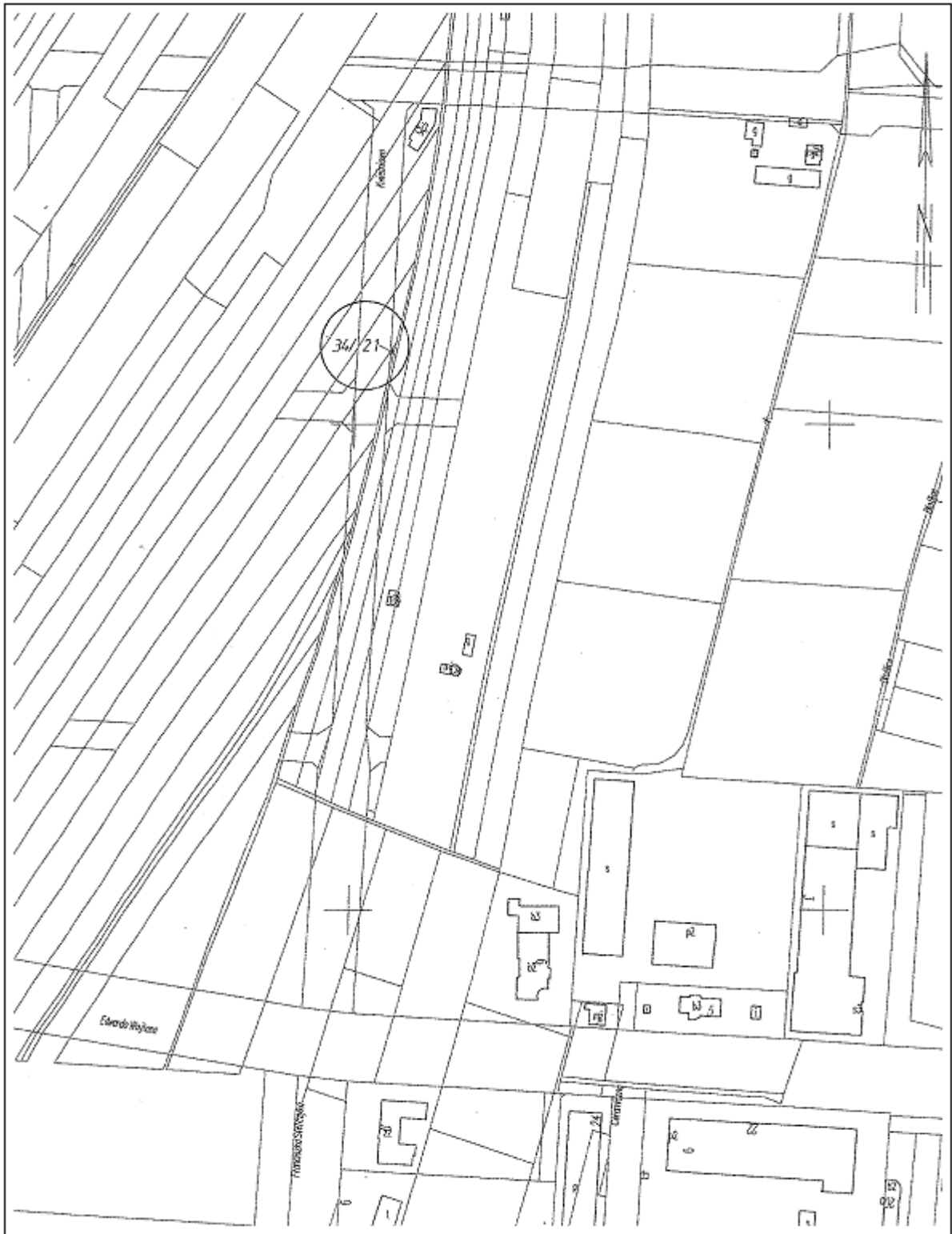
z up. Przewodniczącego Rady Miasta Lublin

Jarosław Pakuła
Wiceprzewodniczący Rady Miasta Lublin

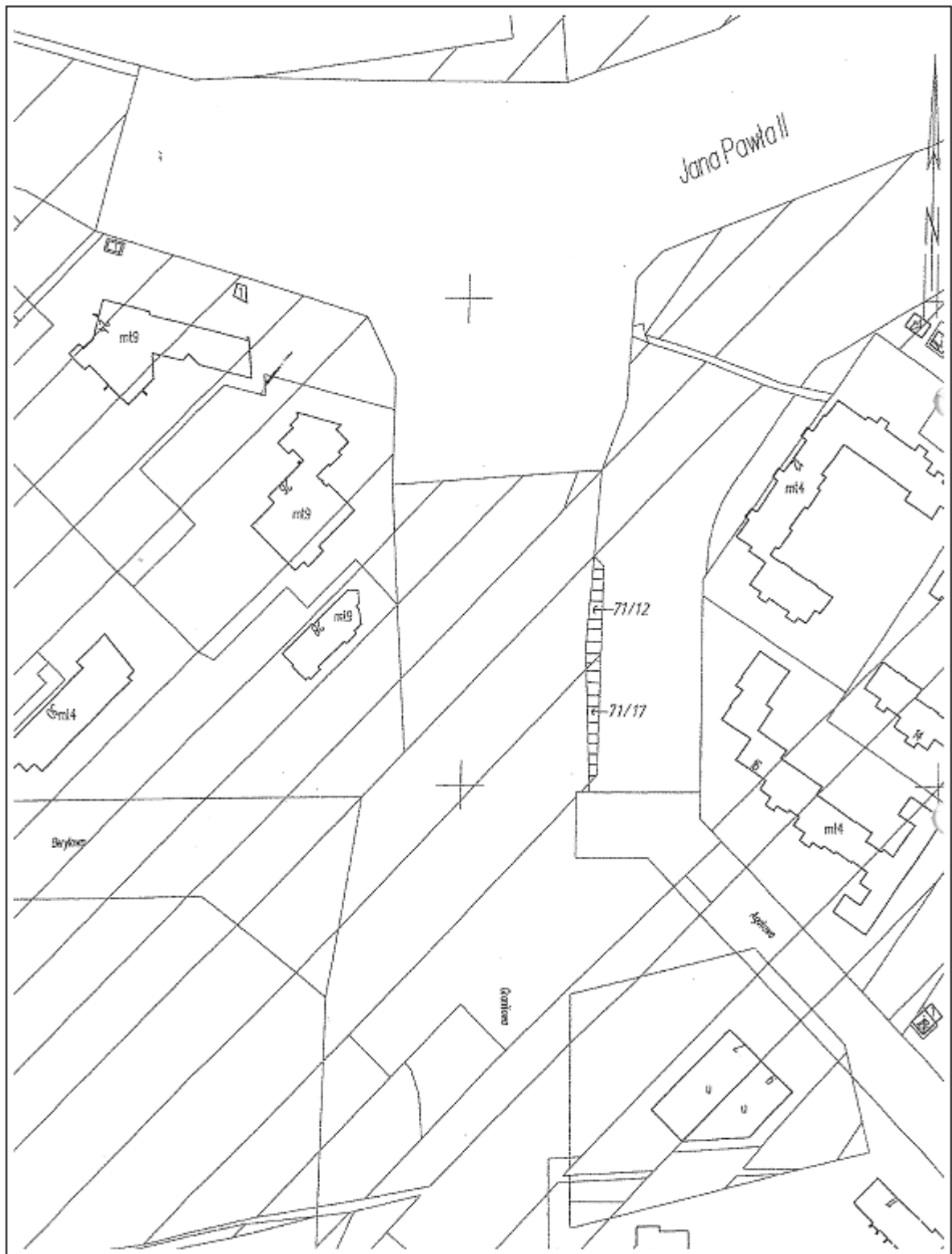
Załącznik
do uchwały nr 855/XXXIII/2017
Rady Miasta Lublin
z dnia 12 października 2017 r.

Lp.	Nazwisko i imię wnioskodawcy	Oznaczenie działki	Powierzchnia w ha	Inwestycja drogowa
1.	M----- S-----	działka nr 34/21 - w pobliżu ul. Do Dysa (obr. 6 - Czechówka Górna Kolonia, ark. 3)	0,0022	ul. Stefczyka (obecnie ul. Kwietniowa)
2.	A----- B----- A----- B-----	działka nr 71/12 - ul. Agatowa (obr. 27 - Rury Bonifraterskie, ark. 11)	0,0133	ul. Wiadukt (obecnie ul. Granitowa)
		działka nr 71/17 - ul. Agatowa (obr. 27 - Rury Bonifraterskie, ark. 11)	0,0131	
3.	W----- P-----	działka nr 27/19 - ul. A. Świętochowskiego 173b (obr. 9 - Dziesiąta II, ark. 17)	0,0740	ul. A. Świętochowskiego, ul. S. Sierpińskiego
4.	J----- K----- M----- K-----	działka nr 14/2 - ul. Wodna 32 (obr. 73 - Sławin Szerokie, ark. 7)	0,1822	Al. Solidarności

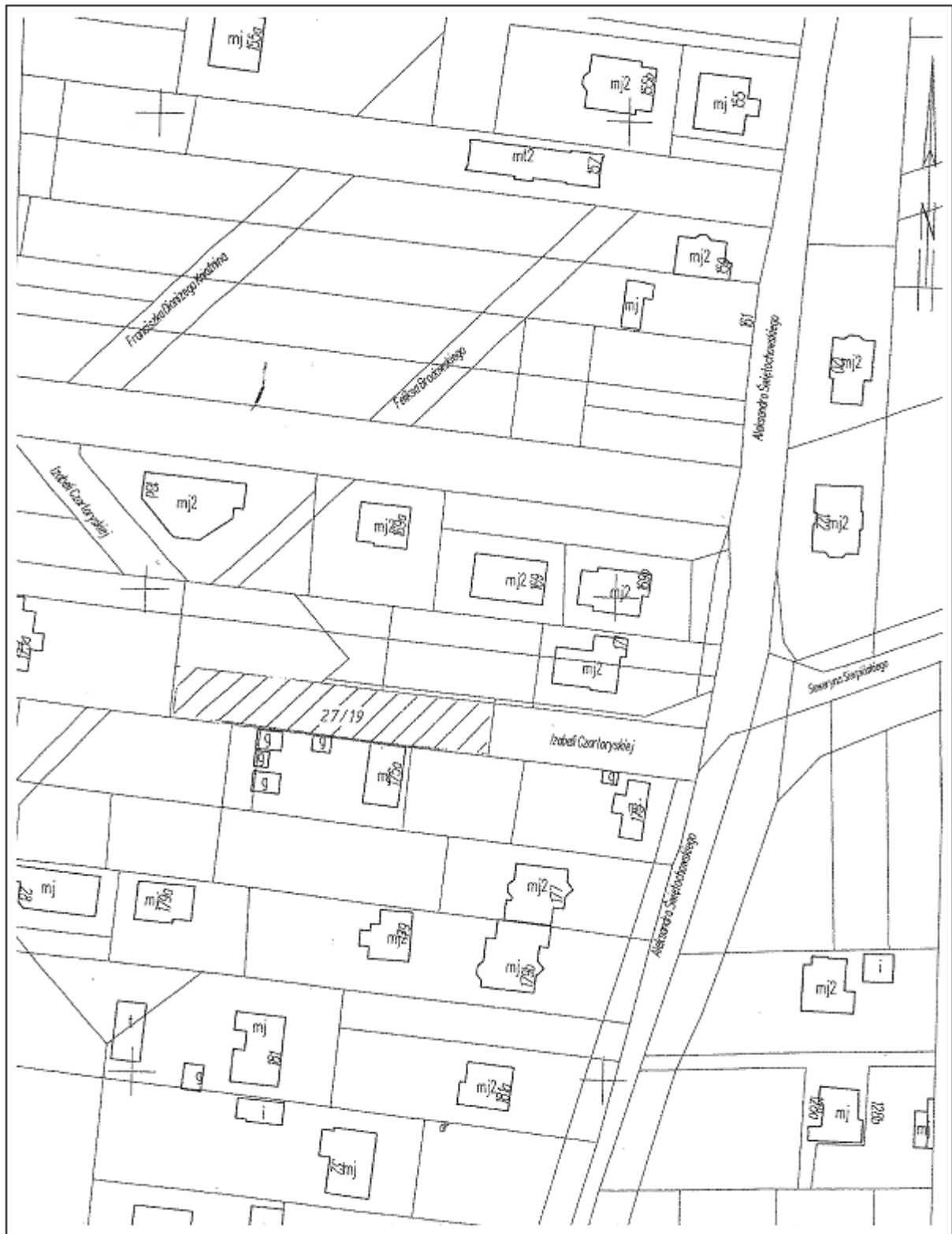
**Mapa do celów informacyjnych
dotyczy poz. 1 z załącznika do uchwały**



Mapa do celów informacyjnych
dotyczy poz. 2 z załącznika do uchwały



Mapa do celów informacyjnych
dotyczy poz. 3 z załącznika do uchwały



Mapa do celów informacyjnych
dotyczy poz. 4 z załącznika do uchwały

