

**Uchwała Nr 218/VIII/2015**  
**Rady Miasta Lublin**

z dnia 25 czerwca 2015 r.

**w sprawie przystąpienia do zmiany miejscowego planu zagospodarowania przestrzennego miasta Lublin**  
**- część IV**

Na podstawie art. 18 ust. 2 pkt 5 ustawy z dnia 8 marca 1990 r. o samorządzie gminnym (Dz. U. z 2013 r. poz. 594 z późn. zm.), w związku z art. 14 ust. 1 i 2 ustawy z dnia 27 marca 2003 r. o planowaniu i zagospodarowaniu przestrzennym (Dz. U. z 2015 r. poz. 199) - Rada Miasta Lublin uchwala, co następuje:

§ 1

Przystępuje się do sporządzenia zmiany miejscowego planu zagospodarowania przestrzennego miasta Lublin - część IV, uchwalonego uchwałą nr 628/XXIX/2005 Rady Miasta Lublin z dnia 17 marca 2005 r. - dla pięciu wybranych obszarów, położonych w pobliżu: ul. Melgiewskiej (obszar nr 1 i 5), ul. Zawieprzyckiej (obszar nr 2), ul. J. Kasprowicza (obszar nr 3) i ul. H. Dziubińskiej (obszar nr 4), w granicach przedstawionych jak na załącznikach graficznych od nr 1 do nr 5 do niniejszej uchwały.

§ 2

Opracowanie i uchwalenie zmian miejscowego planu zagospodarowania przestrzennego miasta Lublin - część IV, o których mowa w § 1, może następować odrębnie dla poszczególnych obszarów.

§ 3

Wykonanie uchwały powierza się Prezydentowi Miasta Lublin.

§ 4

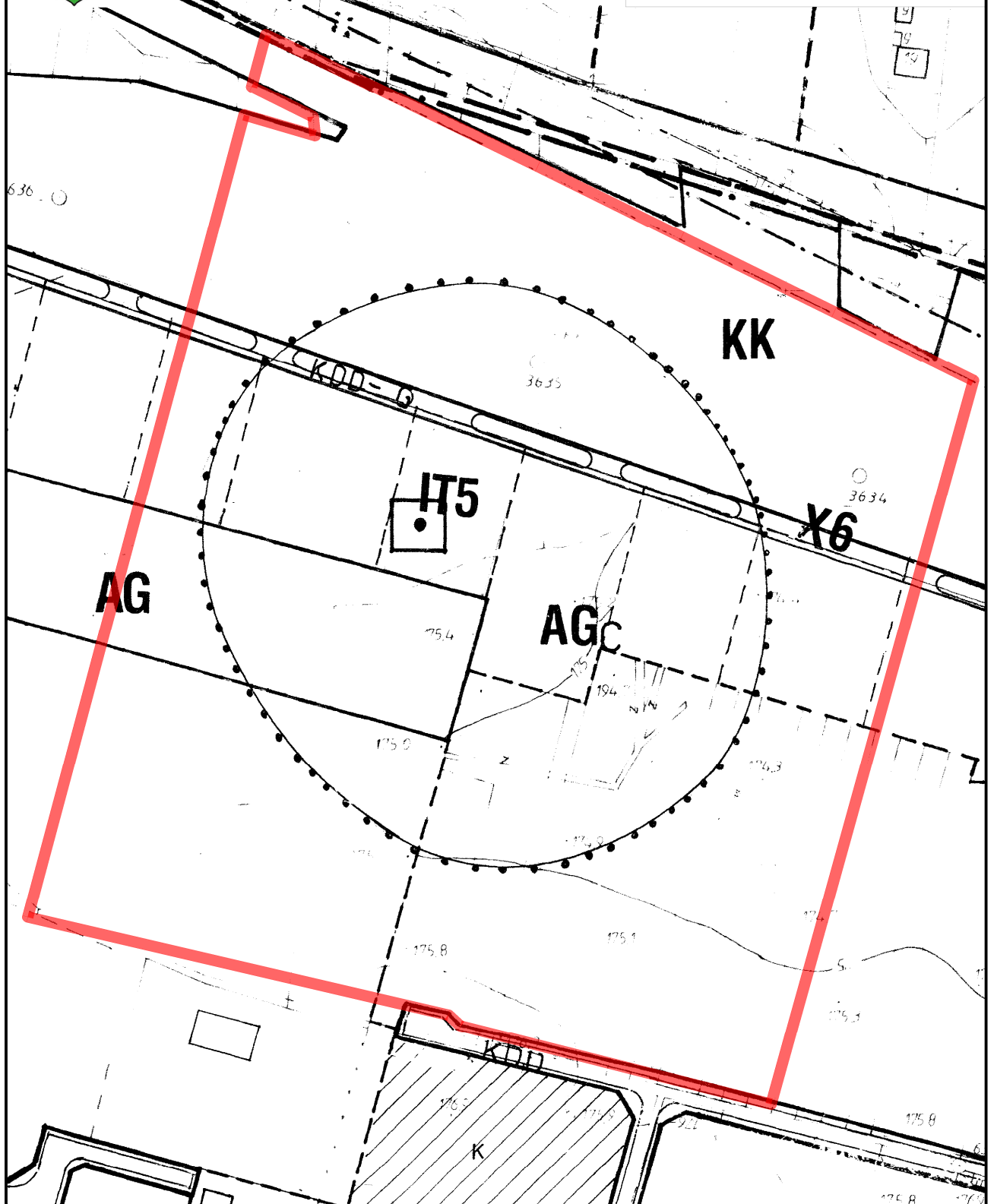
Uchwała wchodzi w życie z dniem podjęcia.

z up. Przewodniczącego Rady Miasta Lublin

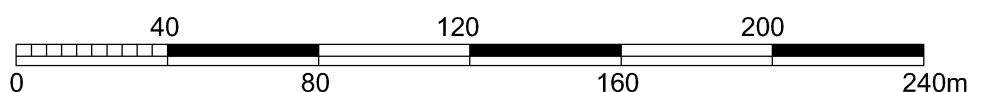
**Jarosław Pakuła**  
Wiceprzewodniczący Rady Miasta Lublin



Załącznik graficzny nr 1 do uchwały  
Rady Miasta Lublin  
Nr 218/VIII/2015  
z dnia 25 czerwca 2015 r.

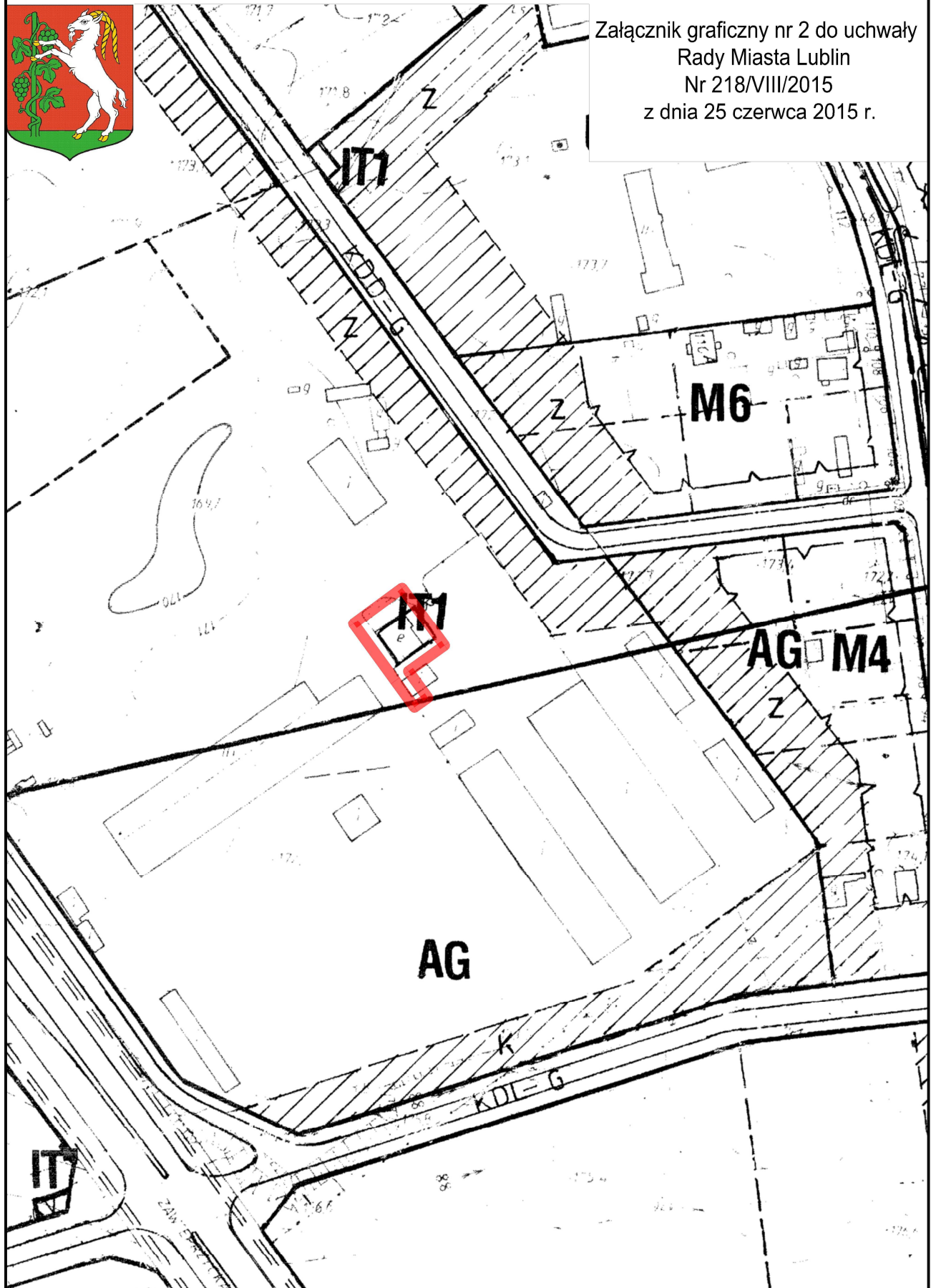


GRANICA OBSZARU OBJĘTEGO PRYZYSTĄPIENIEM DO SPORZĄDZENIA ZMIANY  
MIEJSCOWEGO PLANU ZAGOSPODAROWANIA PRZESTRZENNEGO

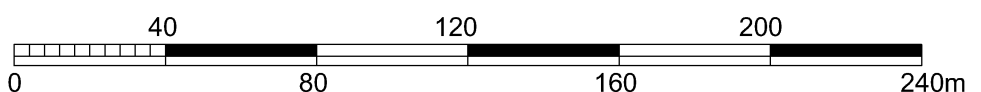




Załącznik graficzny nr 2 do uchwały  
Rady Miasta Lublin  
Nr 218/VIII/2015  
z dnia 25 czerwca 2015 r.

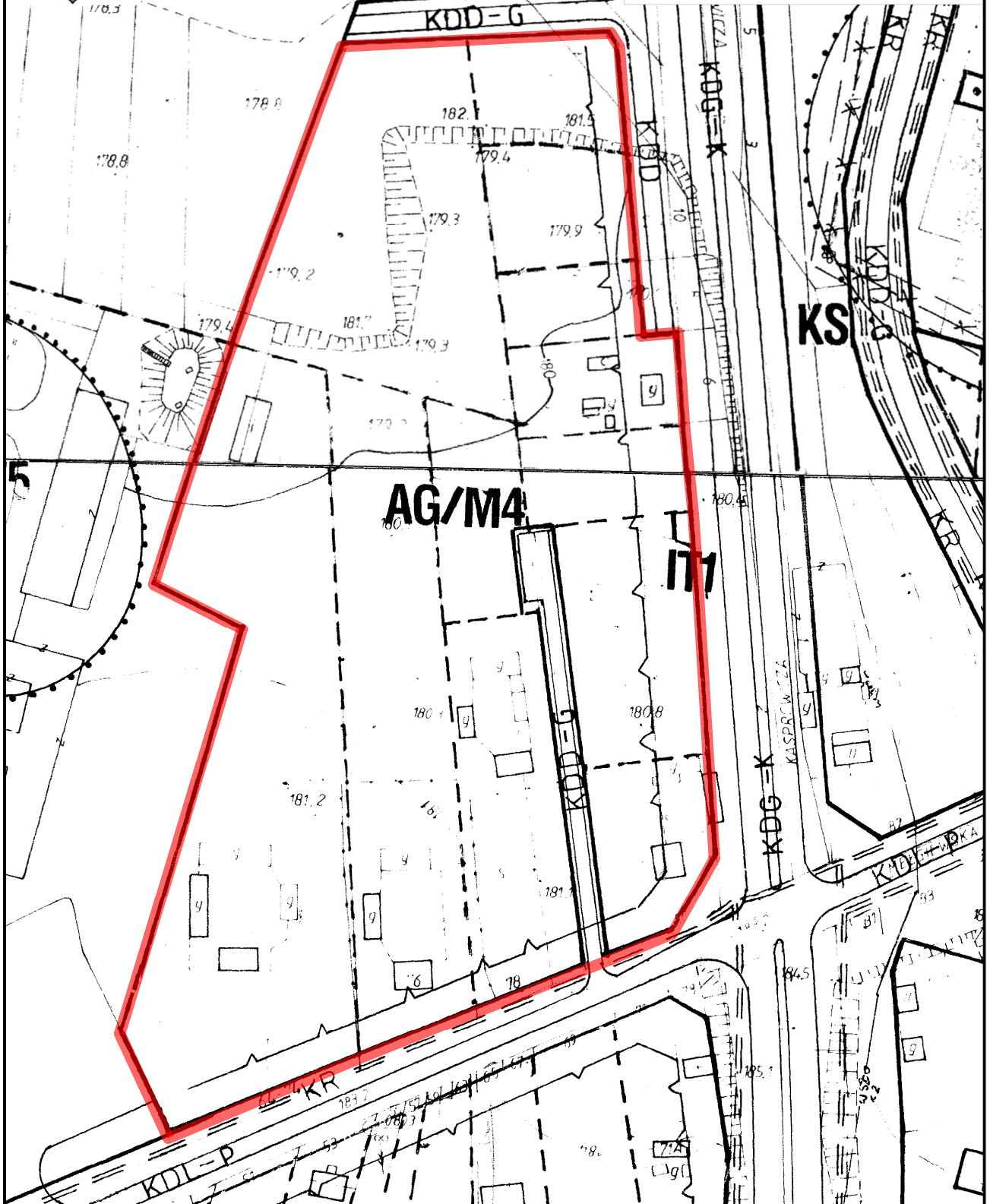


GRANICA OBSZARU OBJĘTEGO PRYZYSTĄPIENIEM DO SPORZĄDZENIA ZMIANY  
MIEJSCOWEGO PLANU ZAGOSPODAROWANIA PRZESTRZENNEGO

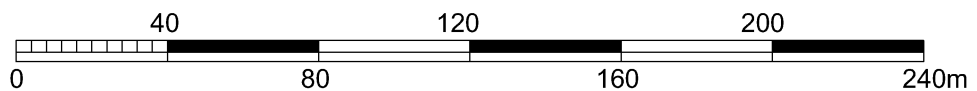




Załącznik graficzny nr 3 do uchwały  
Rady Miasta Lublin  
Nr 218/VIII/2015  
z dnia 25 czerwca 2015 r.

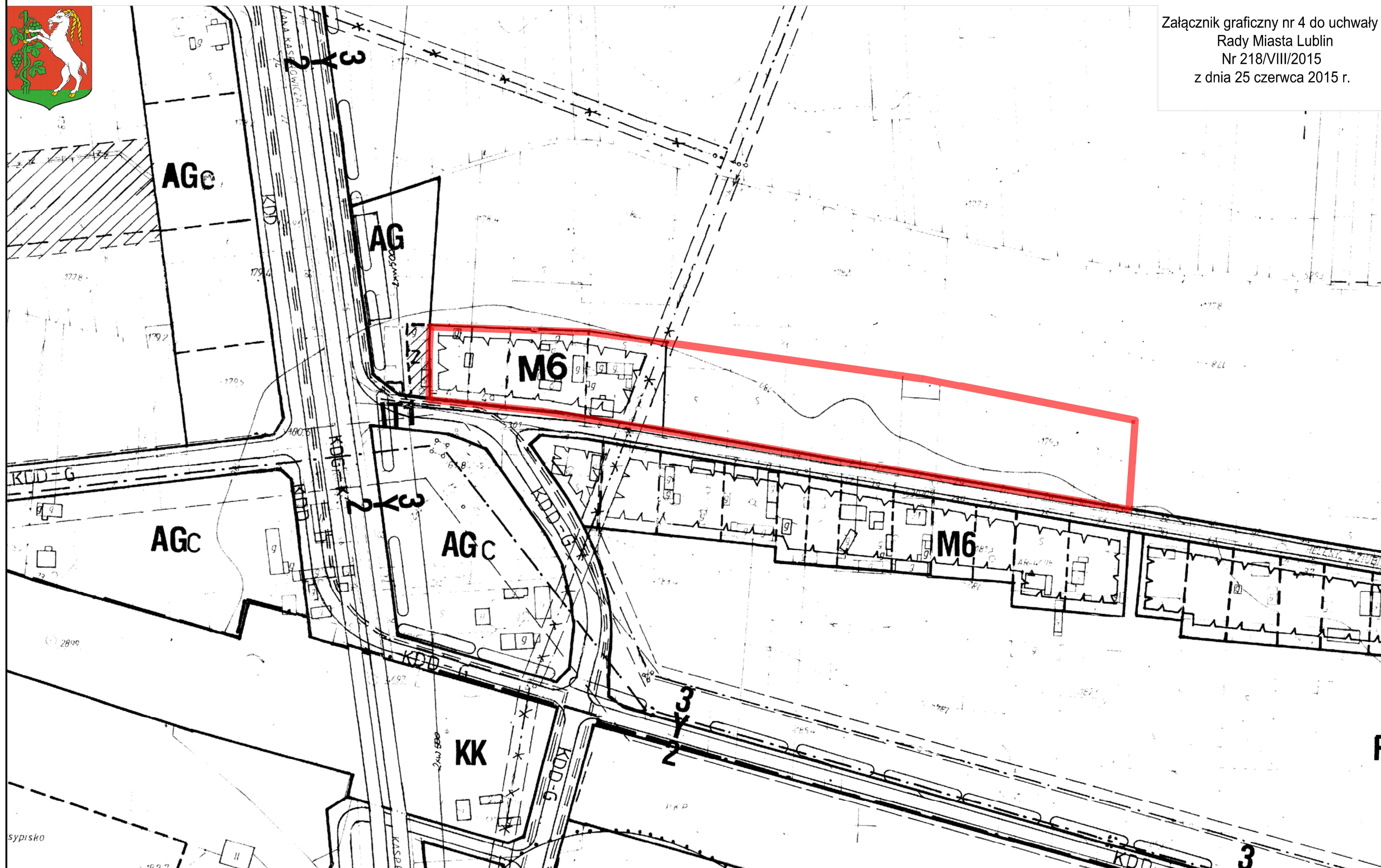


GRANICA OBSZARU OBJĘTEGO PRYZYSTAPIENIEM DO SPORZĄDZENIA ZMIANY  
MIEJSCOWEGO PLANU ZAGOSPODAROWANIA PRZESTRZENNEGO

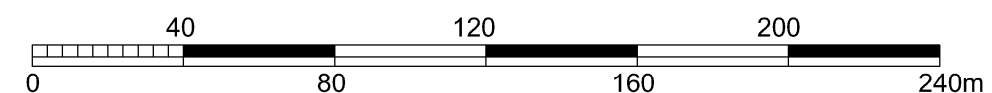




Załącznik graficzny nr 4 do uchwały  
Rady Miasta Lublin  
Nr 218/VIII/2015  
z dnia 25 czerwca 2015 r.

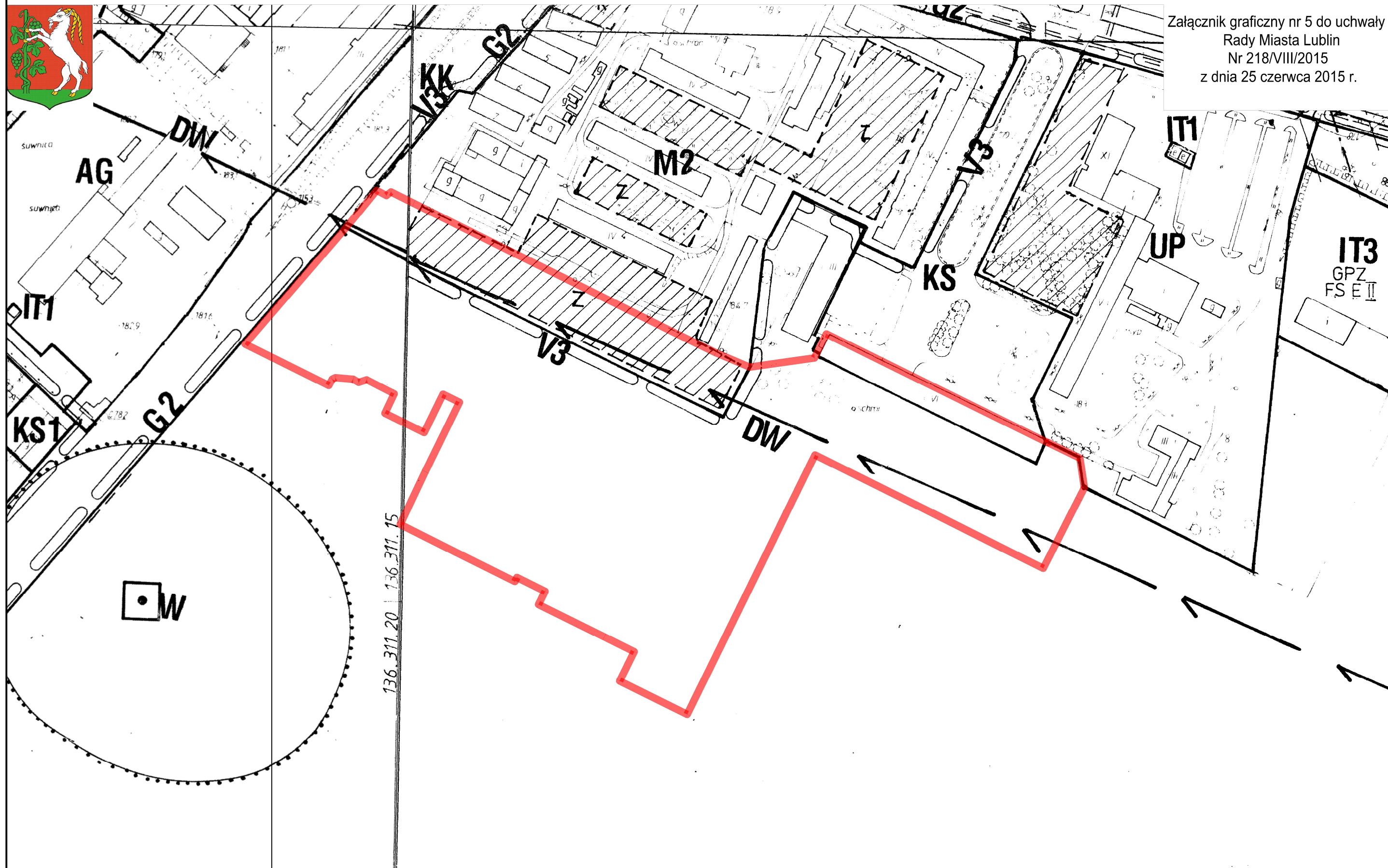


 GRANICA OBSZARU OBJĘTEGO PRZYSTĄPIENIEM DO SPORZĄDZENIA ZMIANY  
MIEJSCOWEGO PLANU ZAGOSPODAROWANIA PRZESTRZENNEGO





Załącznik graficzny nr 5 do uchwały  
Rady Miasta Lublin  
Nr 218/VIII/2015  
z dnia 25 czerwca 2015 r.



 GRANICA OBSZARU OBJĘTEGO PRZYSTĄPIENIEM DO SPORZĄDZENIA ZMIANY  
MIEJSCOWEGO PLANU ZAGOSPODAROWANIA PRZESTRZENNEGO

