

Załącznik nr 1/4 do Uchwały Nr...**748/XXXIII/2009**

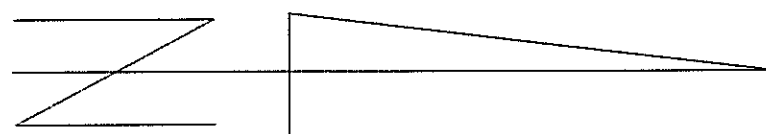
Rady Miasta Lublin z dnia...**18.06.2009**

w sprawie scalenia i podziału nieruchomości  
położonych w Lublinie w rejonie ul. Rataja

m. Lublin

Obręb 44 – Zadęcie I

ark. 9



Oznaczenia

- granica scalenia i podziału
- granice podziału działek przed scaleniem
- granice działek przed scaleniem i podziałem
- 1/1 numery działek powstałych w wyniku geodezyjnego opracowania granic scalenia i podziału
- 1 numery działek przed scaleniem i podziałem
- 302 numery punktów granicznych

URZĄD MIASTA LUBLIN  
MIEJSKI OŚRODEK DOKUMENTACJI  
GEODEZYJNEJ I KARTOGRAFICZNEJ

Poświadczam zgodność niniejszego dokumentu  
z oryginałem przyjętym do państwowego zasobu geodezyjnego  
i kartograficznego w MODGIK Urzędu Miasta Lublin

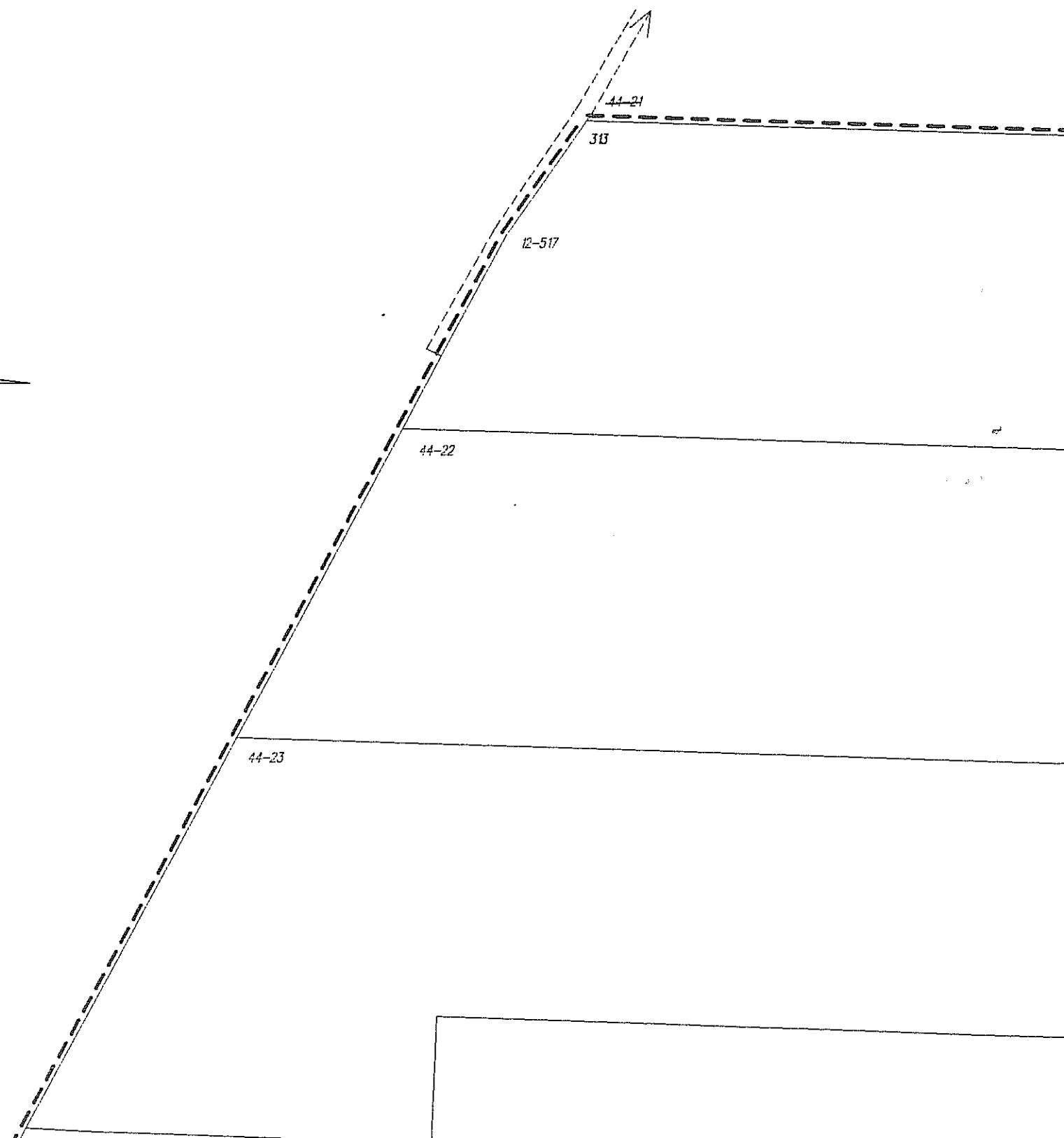
nr. 101. 44- 42/2009

Lublin dn. 2009 -06- 01

Z up. PREZYDENTA MIASTA  
podpis *[Signature]*

*[Signature]*

Obręb 12, Folio

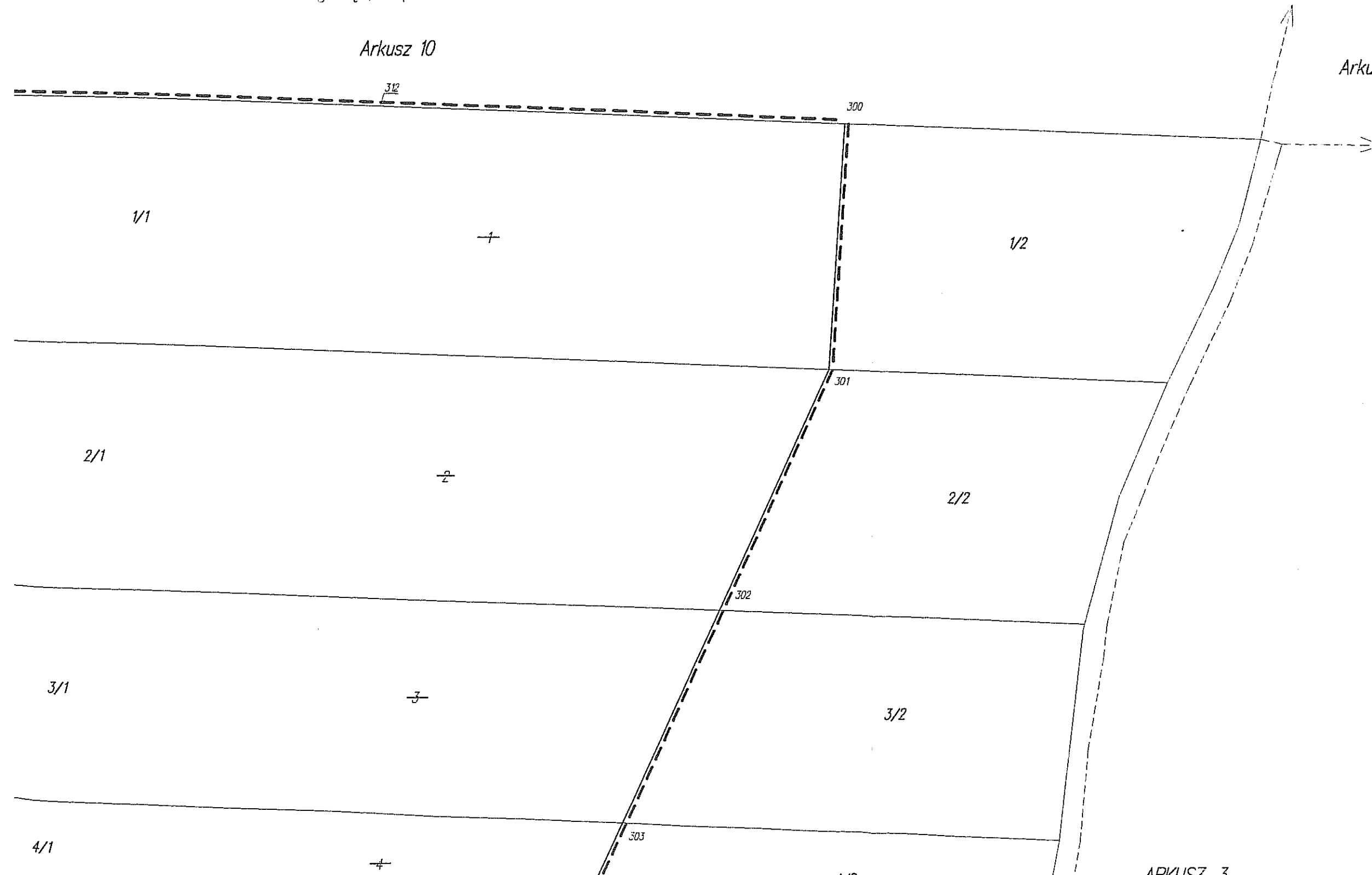


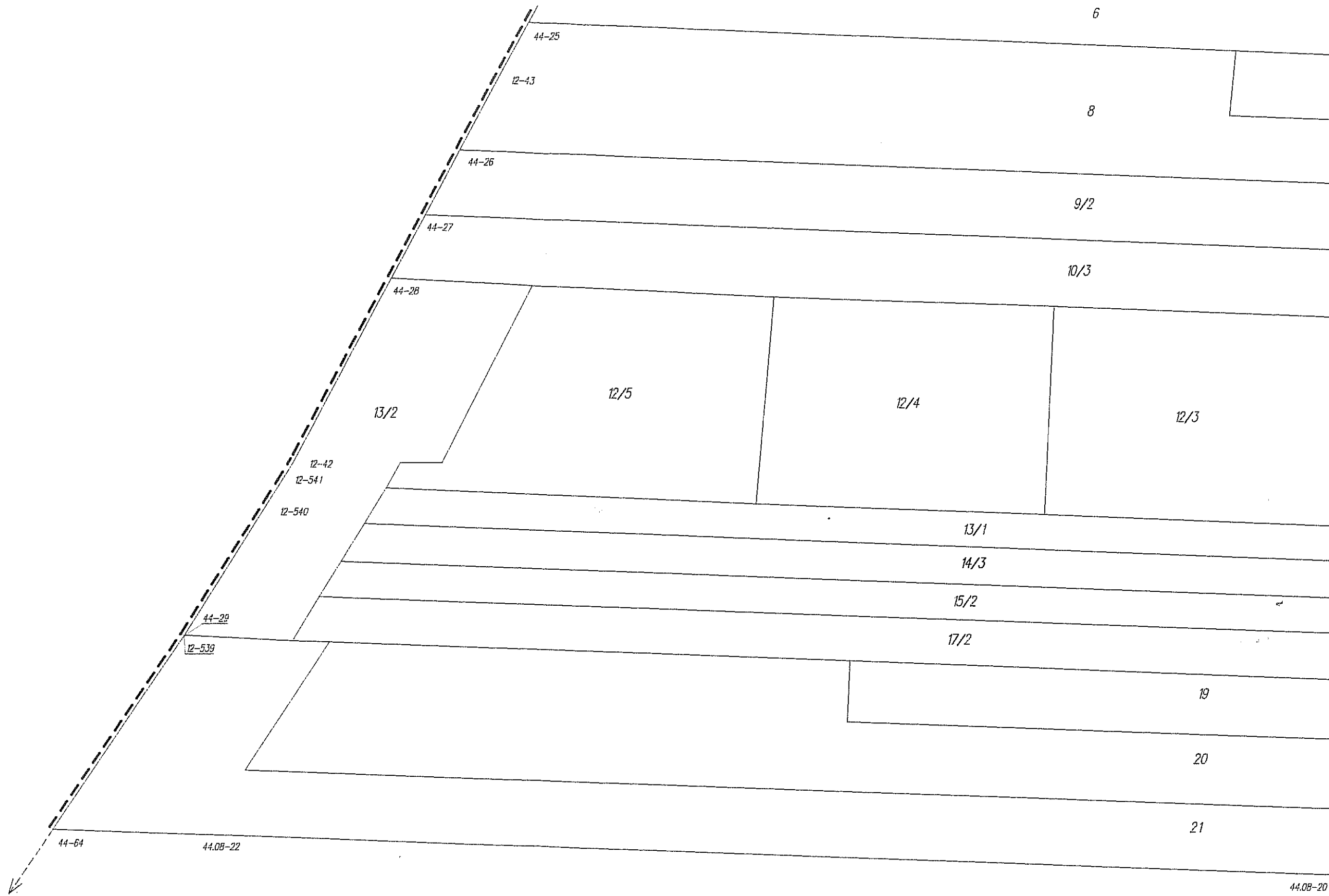
opracowania granic gruntów  
i scaleniem i podziałem  
skala 1: 1000

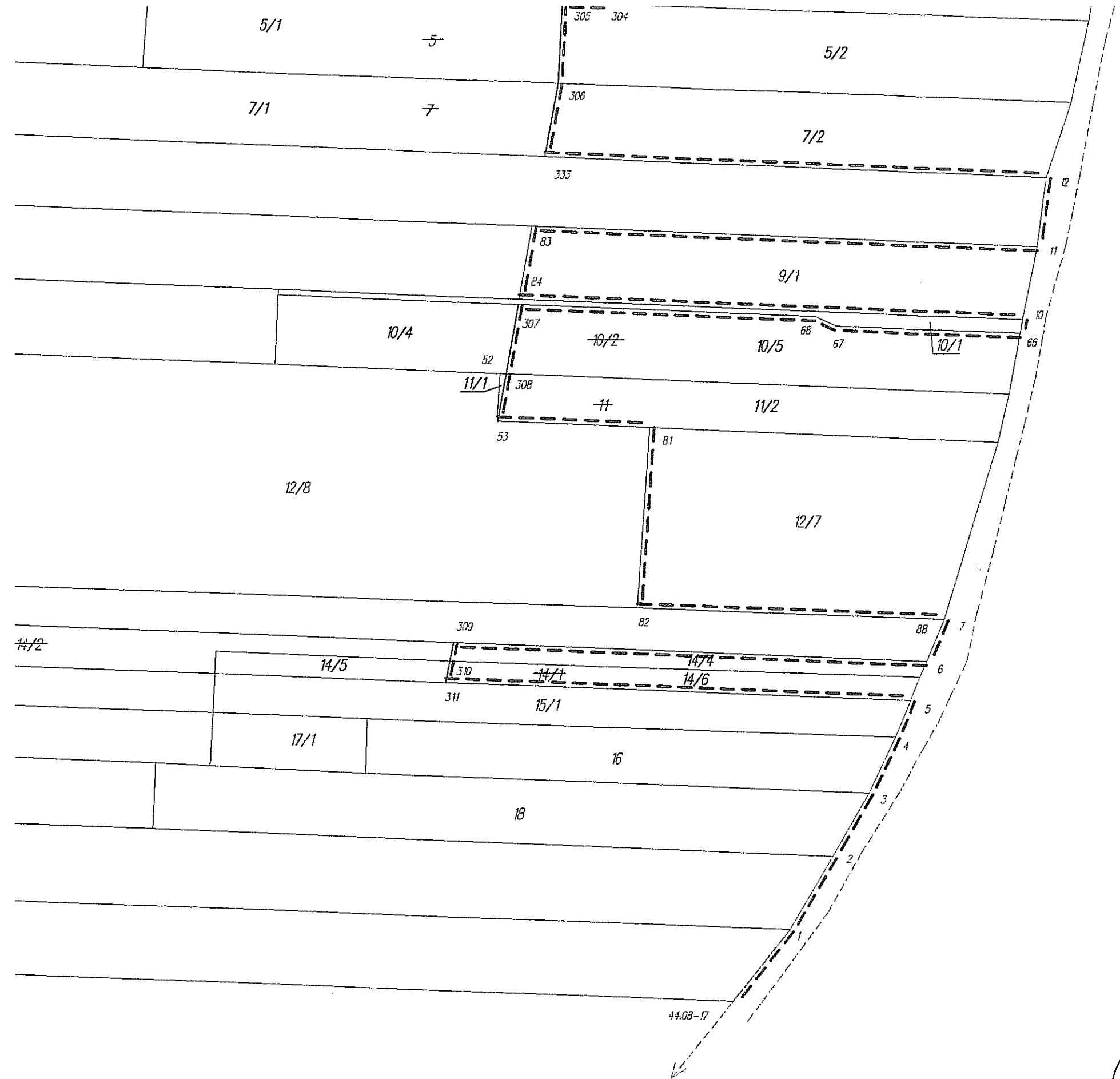
mgr inż. Cezary Kominiek  
geodeta, nr upr. 18852

Arkusz 10

Arkusz 2







44.03-17

URZĄD MIASTA LUBLIN  
 Wydział Geodezji  
 20-071 Lublin  
 ul. Wieniawska 14

DYREKTOR WYDZIAŁU  
 mgr inż. Andrzej Jedzintak

PRZEWODNICZĄCY  
 RADY MIASTA LUBLIN  
 Piotr Kowalczyk