

Załącznik nr 1/1 do Uchwały Nr...**748/XXXIII/2009**

Rady Miasta Lublin z dnia...**18.06.2009 r.**

w sprawie scalenia i podziału nieruchomości  
położonych w Lublinie w rejonie ul. Rataja

Mapa geod...  
ob...

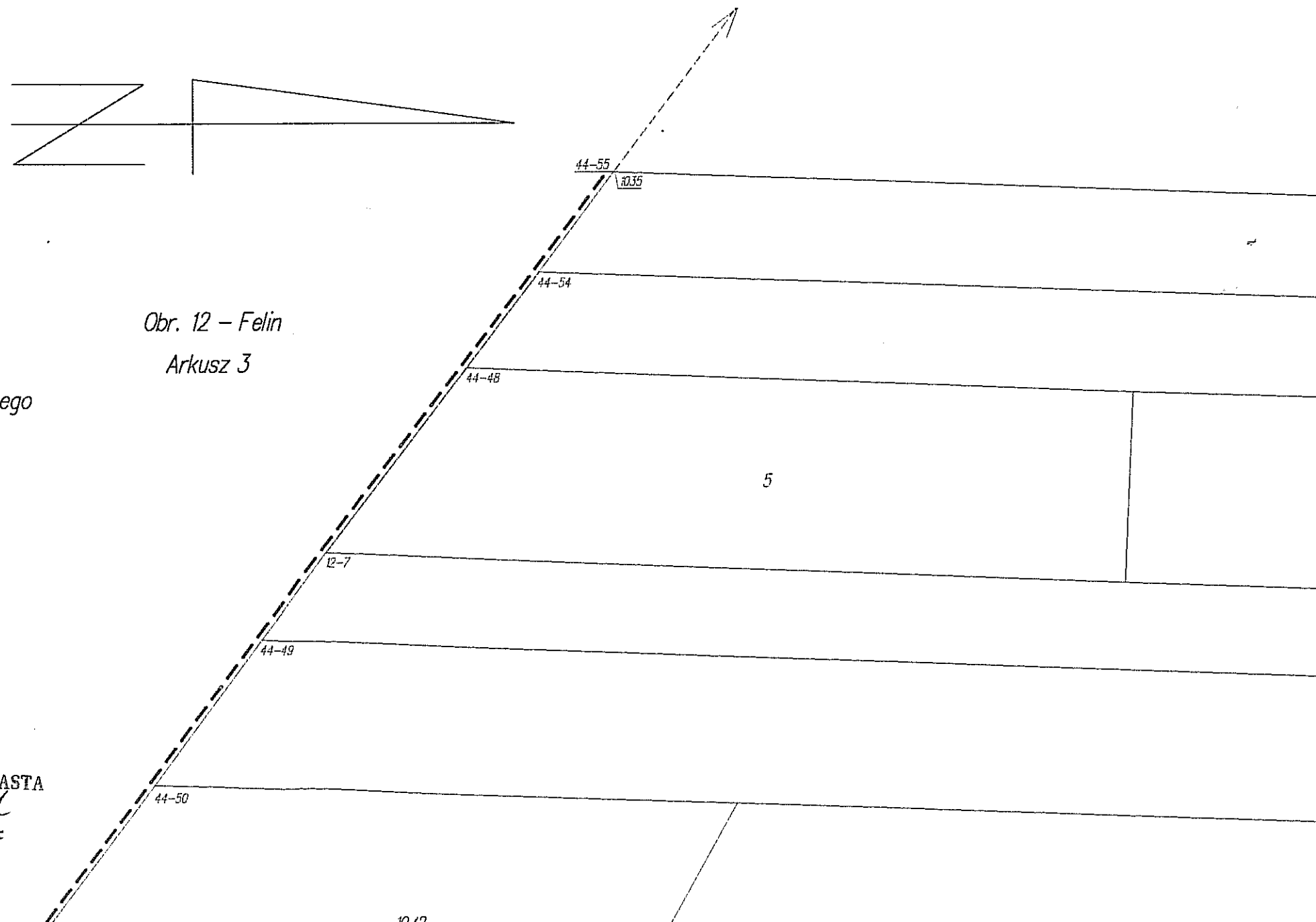
m. Lublin

Obręb 44 – Zadębie I

Arkusz 6

Oznaczenia

- granica scalenia i podziału
- granice podziału działek przed scaleniem
- granice działek przed scaleniem i podziałem
- 16/3 numery działek powstałych w wyniku geodezyjnego opracowania granic scalenia i podziału
- 16/1 numery działek przed scaleniem i podziałem
- 1000 numery punktów granicznych



URZĄD MIASTA LUBLIN  
MIEJSKI OŚRODEK DOKUMENTACJI  
GEODEZYJNEJ I KARTOGRAFICZNEJ

Poświadczam zgodność niniejszego dokumentu  
z oryginałem przyjętym do państwowego zasobu geodezyjnego  
i kartograficznego w MODGIK Urzędu Miasta Lublin

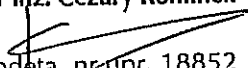
nr 10. 44-42/2009

Lublin dn. 2009-06-01 z up. PREZYDENTA MIASTA  
podpis *Adamek*  
HUBA Adamek  
INSPEKTOR

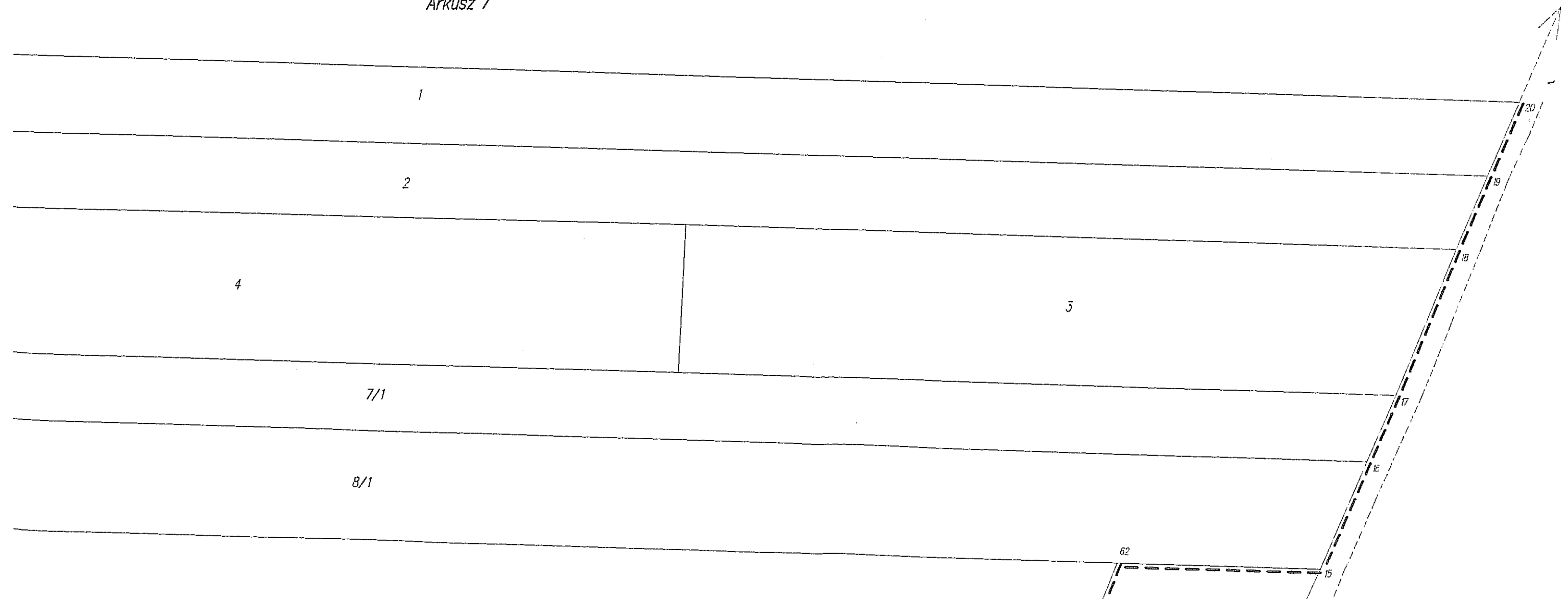
Biuro Geodezyjno-Projektowe  
"PROKART"  
20-831 Lublin, ul. Nałęczowska 56  
tel. 081 442-12-00, tel./fax 081 442-12-01

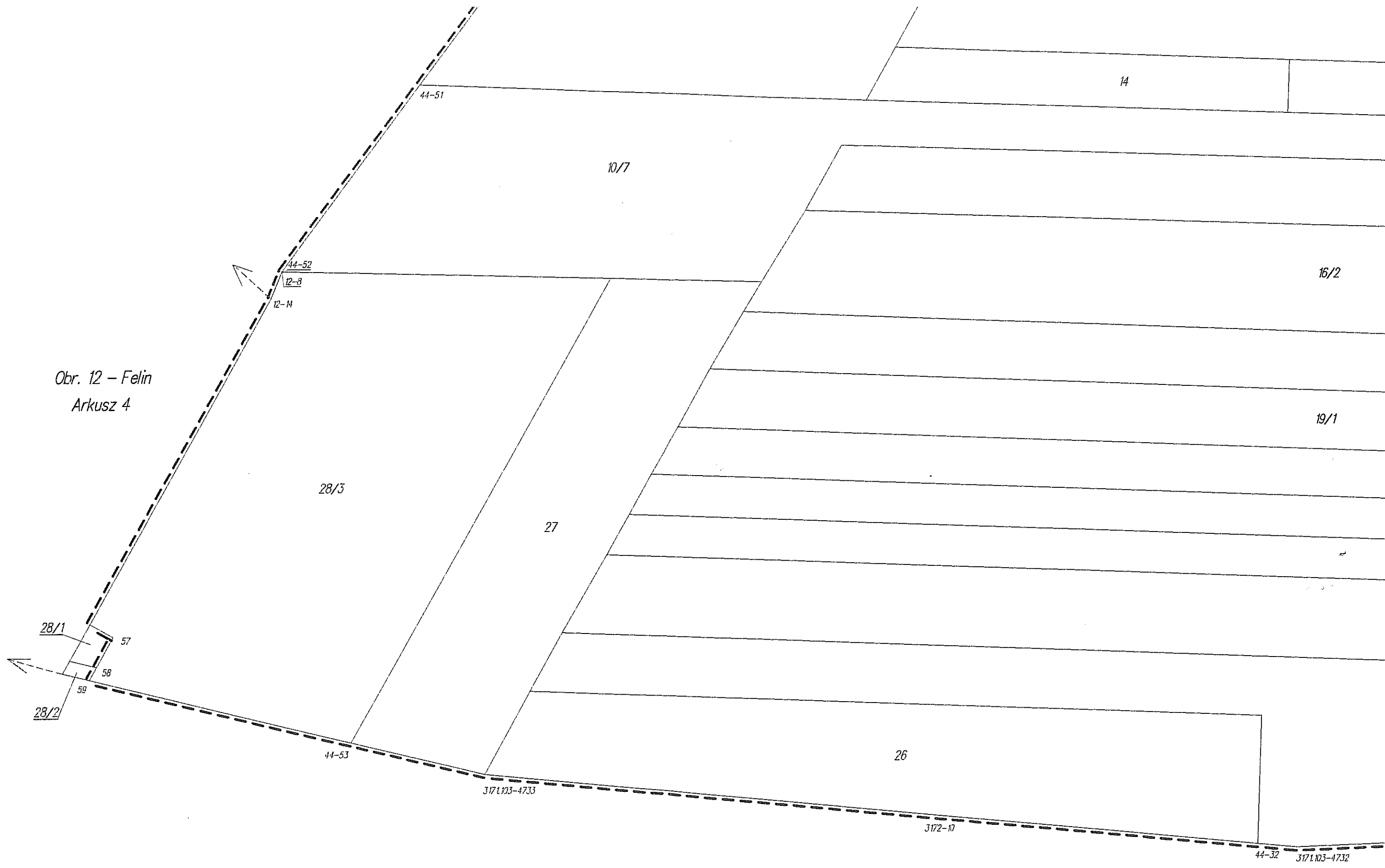
*wynajmu opracowania granic gruntów  
tych scaleniem i podziałem*

*skala 1:1000*

mgr inż. Cezary Kominiek  
  
geodeta, nr-dpr. 18852

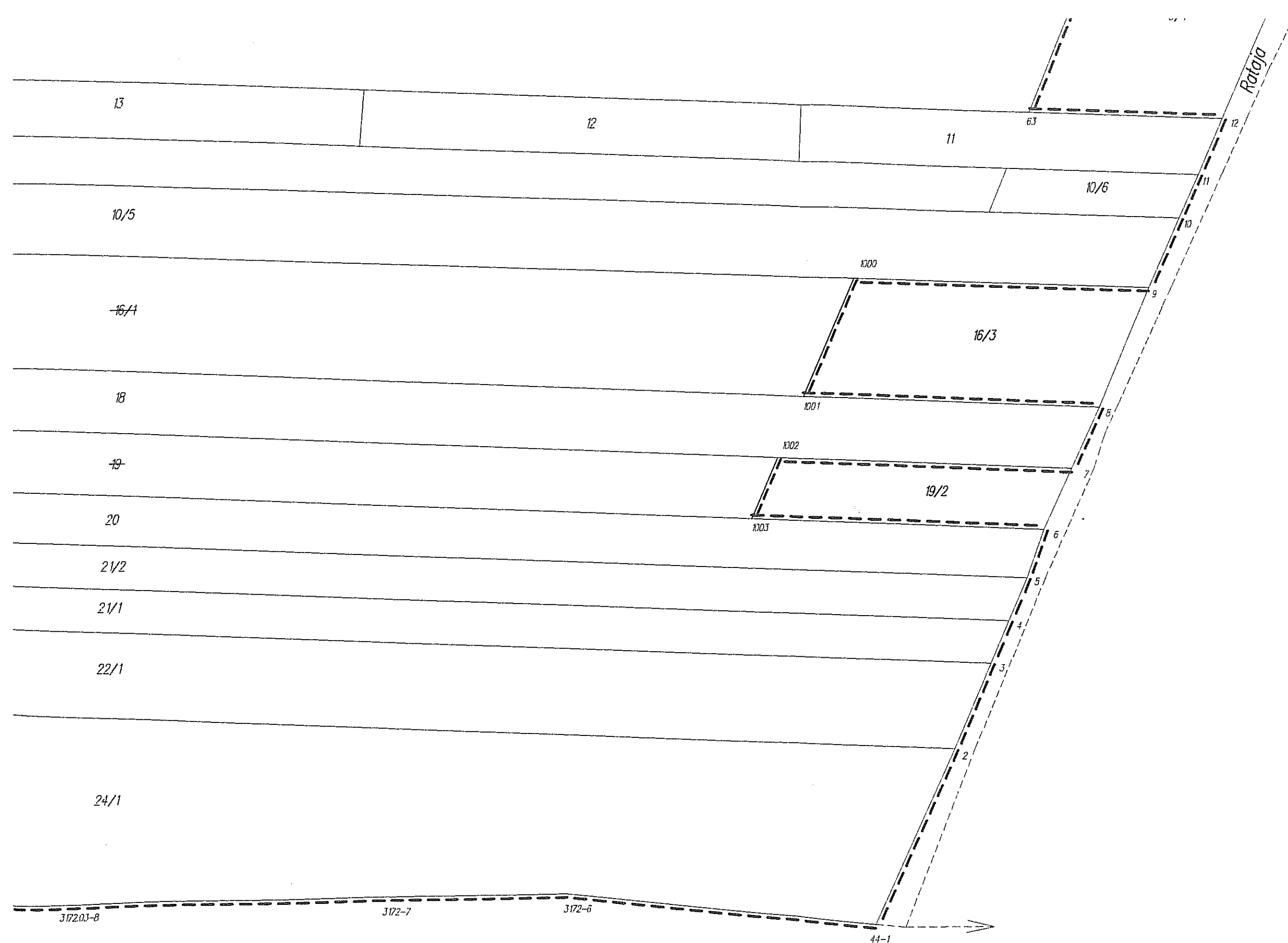
*Arkusz 7*





Obr. 12 - Felin  
Arkusz 4

pow. Świdnik



PRZEWODNICZĄCY  
RADY MIASTA LUBLIN  
*Piotr Kowalczyk*

URZĄD MIASTA LUBLIN  
Wydział Geodezji  
20-071 Lublin  
ul. Wieniawska 14

DYREKTOR WYDZIAŁU  
*Andrzej Jedziniak*  
mgr inż. Andrzej Jedziniak