

**Uchwała nr 450/XXIV/2008**  
**Rady Miasta Lublin**  
**z dnia 25 września 2008 r.**

**w sprawie wyrażenia zgody na włączenie do Specjalnej Strefy Ekonomicznej EURO-PARK MIELEC terenów położonych w granicach Miasta Lublin.**

Na podstawie art. 18 ust. 2 pkt 15 ustawy z dnia 8 marca 1990 r. o samorządzie gminnym (j.t. Dz. U. z 2001 r. Nr 142, poz. 1591 z późn. zmianami) i art. 4 ust. 2 ustawy z dnia 20 października 1994 r. o specjalnych strefach ekonomicznych (Dz. U. z 2007 r. Nr 42, poz. 274 z późn. zmianami) - Rada Miasta Lublin uchwala, co następuje:

§ 1

**Wyraża się zgodę na włączenie do Specjalnej Strefy Ekonomicznej EURO-PARK MIELEC nieruchomości o łącznej powierzchni 61 ha 86 a 06 m<sup>2</sup>, położonych w granicach Miasta Lublin, obejmujących:**

**działkę nr 1 o powierzchni 1 ha 07 a 51 m<sup>2</sup> (obręb 44, arkusz 6),  
działkę nr 2 o powierzchni 1 ha 06 a 24 m<sup>2</sup> (obręb 44, arkusz 6),  
działkę nr 5 o powierzchni 0 ha 54 a 29 m<sup>2</sup> (obręb 44, arkusz 6),  
działkę nr 9/2 o powierzchni 1 ha 92 a 31 m<sup>2</sup> (obręb 44, arkusz 6),  
działkę nr 10/7 o powierzchni 1 ha 21 a 02 m<sup>2</sup> (obręb 44, arkusz 6),  
działkę nr 12 o powierzchni 0 ha 17 a 32 m<sup>2</sup> (obręb 44, arkusz 6),  
działkę nr 13 o powierzchni 0 ha 19 a 41 m<sup>2</sup> (obręb 44, arkusz 6),  
działkę nr 14 o powierzchni 0 ha 17 a 35 m<sup>2</sup> (obręb 44, arkusz 6),  
działkę nr 20 o powierzchni 0 ha 64 a 24 m<sup>2</sup> (obręb 44, arkusz 6),  
działkę nr 21/1 o powierzchni 0 ha 56 a 08 m<sup>2</sup> (obręb 44, arkusz 6),  
działkę nr 21/2 o powierzchni 0 ha 56 a 07 m<sup>2</sup> (obręb 44, arkusz 6),  
działkę nr 22/1 o powierzchni 1 ha 11 a 06 m<sup>2</sup> (obręb 44, arkusz 6),  
działkę nr 24/1 o powierzchni 1 ha 66 a 27 m<sup>2</sup> (obręb 44, arkusz 6),  
działkę nr 26 o powierzchni 0 ha 64 a 15 m<sup>2</sup> (obręb 44, arkusz 6),  
działkę nr 27 o powierzchni 0 ha 57 a 14 m<sup>2</sup> (obręb 44, arkusz 6),  
działkę nr 28/3 o powierzchni 1 ha 11 a 92 m<sup>2</sup> (obręb 44, arkusz 6),  
działkę nr 2 o powierzchni 0 ha 17 a 10 m<sup>2</sup> (obręb 44, arkusz 7),  
działkę nr 3/1 o powierzchni 0 ha 93 a 38 m<sup>2</sup> (obręb 44, arkusz 7),  
działkę nr 9 o powierzchni 0 ha 36 a 59 m<sup>2</sup> (obręb 44, arkusz 7),  
działkę nr 11 o powierzchni 0 ha 69 a 79 m<sup>2</sup> (obręb 44, arkusz 7),  
działkę nr 12 o powierzchni 0 ha 75 a 29 m<sup>2</sup> (obręb 44, arkusz 7),  
działkę nr 13/6 o powierzchni 0 ha 84 a 77 m<sup>2</sup> (obręb 44, arkusz 7),  
działkę nr 13/8 o powierzchni 0 ha 79 a 42 m<sup>2</sup> (obręb 44, arkusz 7),  
działkę nr 14/5 o powierzchni 0 ha 65 a 33 m<sup>2</sup> (obręb 44, arkusz 7),  
działkę nr 17/3 o powierzchni 2 ha 26 a 06 m<sup>2</sup> (obręb 44, arkusz 7),  
działkę nr 19 o powierzchni 0 ha 38 a 77 m<sup>2</sup> (obręb 44, arkusz 7),  
działkę nr 20/3 o powierzchni 0 ha 57 a 20 m<sup>2</sup> (obręb 44, arkusz 7),**

działkę nr 20/5 o powierzchni 1 ha 23 a 79 m<sup>2</sup> (obręb 44, arkusz 7),  
działkę nr 20/7 o powierzchni 0 ha 83 a 96 m<sup>2</sup> (obręb 44, arkusz 7),  
działkę nr 21 o powierzchni 0 ha 49 a 93 m<sup>2</sup> (obręb 44, arkusz 7),  
działkę nr 22 o powierzchni 0 ha 67 a 55 m<sup>2</sup> (obręb 44, arkusz 7),  
działkę nr 24/1 o powierzchni 0 ha 56 a 60 m<sup>2</sup> (obręb 44, arkusz 7),  
działkę nr 24/2 o powierzchni 0 ha 50 a 03 m<sup>2</sup> (obręb 44, arkusz 7),  
działkę nr 25 o powierzchni 0 ha 63 a 48 m<sup>2</sup> (obręb 44, arkusz 7),  
działkę nr 26/1 o powierzchni 0 ha 57 a 62 m<sup>2</sup> (obręb 44, arkusz 7),  
działkę nr 26/3 o powierzchni 0 ha 05 a 39 m<sup>2</sup> (obręb 44, arkusz 7),  
działkę nr 26/4 o powierzchni 0 ha 54 a 20 m<sup>2</sup> (obręb 44, arkusz 7),  
działkę nr 27/2 o powierzchni 0 ha 55 a 35 m<sup>2</sup> (obręb 44, arkusz 7),  
działkę nr 28/1 o powierzchni 1 ha 68 a 84 m<sup>2</sup> (obręb 44, arkusz 7),  
działkę nr 8/3 o powierzchni 1 ha 93 a 97 m<sup>2</sup> (obręb 44, arkusz 8),  
działkę nr 9 o powierzchni 1 ha 76 a 81 m<sup>2</sup> (obręb 44, arkusz 8),  
działkę nr 10 o powierzchni 0 ha 69 a 15 m<sup>2</sup> (obręb 44, arkusz 8),  
działkę nr 11 o powierzchni 0 ha 69 a 08 m<sup>2</sup> (obręb 44, arkusz 8),  
działkę nr 12 o powierzchni 0 ha 52 a 45 m<sup>2</sup> (obręb 44, arkusz 8),  
działkę nr 14/7 o powierzchni 0 ha 36 a 41 m<sup>2</sup> (obręb 44, arkusz 8),  
działkę nr 16/2 o powierzchni 0 ha 12 a 70 m<sup>2</sup> (obręb 44, arkusz 8),  
działkę nr 16/3 o powierzchni 0 ha 20 a 35 m<sup>2</sup> (obręb 44, arkusz 8),  
działkę nr 17 o powierzchni 0 ha 12 a 13 m<sup>2</sup> (obręb 44, arkusz 8),  
działkę nr 18 o powierzchni 0 ha 43 a 81 m<sup>2</sup> (obręb 44, arkusz 8),  
działkę nr 21 o powierzchni 0 ha 20 a 05 m<sup>2</sup> (obręb 44, arkusz 8),  
działkę nr 22 o powierzchni 0 ha 20 a 05 m<sup>2</sup> (obręb 44, arkusz 8),  
działkę nr 23 o powierzchni 0 ha 20 a 05 m<sup>2</sup> (obręb 44, arkusz 8),  
działkę nr 24 o powierzchni 0 ha 38 a 32 m<sup>2</sup> (obręb 44, arkusz 8),  
działkę nr 28/3 o powierzchni 0 ha 41 a 23 m<sup>2</sup> (obręb 44, arkusz 8),  
działkę nr 31/3 o powierzchni 0 ha 17 a 82 m<sup>2</sup> (obręb 44, arkusz 8),  
działkę nr 12/3 o powierzchni 0 ha 39 a 89 m<sup>2</sup> (obręb 44, arkusz 9),  
działkę nr 12/4 o powierzchni 0 ha 39 a 29m<sup>2</sup> (obręb 44, arkusz 9),  
działkę nr 12/5 o powierzchni 0 ha 40 a 25 m<sup>2</sup> (obręb 44, arkusz 9),  
działkę nr 12/8 o powierzchni 0 ha 78 a 91 m<sup>2</sup> (obręb 44, arkusz 9),  
działkę nr 13/1 o powierzchni 0 ha 43 a 37 m<sup>2</sup>(obręb 44, arkusz 9),  
działkę nr 13/2 o powierzchni 0 ha 30 a 55 m<sup>2</sup> (obręb 44, arkusz 9),  
działkę nr 16 o powierzchni 0 ha 15 a 43 m<sup>2</sup> (obręb 44, arkusz 9),  
działkę nr 18 o powierzchni 0 ha 24 a 13 m<sup>2</sup> (obręb 44, arkusz 9),  
działkę nr 19 o powierzchni 0 ha 25 a 89 m<sup>2</sup> (obręb 44, arkusz 9),  
działkę nr 20 o powierzchni 1 ha 05 a 87 m<sup>2</sup> (obręb 44, arkusz 9),  
działkę nr 21 o powierzchni 0 ha 99 a 54 m<sup>2</sup> (obręb 44, arkusz 9),  
działkę nr 1/55 o powierzchni 1 ha 78 a 52 m<sup>2</sup> (obręb 13, arkusz 9),  
działki nr 1/14 (obręb 13, arkusz 9), 1/40 (obręb 13, arkusz 8), 1/46 (obręb 13, arkusz 8) o łącznej powierzchni 1 ha 55 a 30 m<sup>2</sup>,  
807/1000 części działki nr 1/39 o powierzchni 4 ha 44 a 10 m<sup>2</sup> (obręb 13, arkusz 8),  
działkę nr 1/13 o powierzchni 0 ha 33 a 23 m<sup>2</sup> (obręb 13, arkusz 9),  
działkę nr 1/41 o powierzchni 0 ha 27 a 61 m<sup>2</sup> (obręb 13, arkusz 8),  
działkę nr 1/47 o powierzchni 0 ha 47 a 05 m<sup>2</sup> (obręb 13, arkusz 8),

**działkę nr 1/16 o powierzchni 0 ha 46 a 11 m<sup>2</sup> (obręb 13, arkusz 9),  
działkę nr 1/28 o powierzchni 0 ha 83 a 43 m<sup>2</sup> (obręb 13, arkusz 8),  
działkę nr 1/35 o powierzchni 0 ha 46 a 55 m<sup>2</sup> (obręb 13, arkusz 8),  
działkę nr 2 o powierzchni 0 ha 49 a 89 m<sup>2</sup> (obręb 44, arkusz 8),  
działkę nr 9/2 o powierzchni 0 ha 61 a 18 m<sup>2</sup> (obręb 44, arkusz 9),  
działkę nr 4/3 o powierzchni 0 ha 83 a 75 m<sup>2</sup> (obręb 44, arkusz 8),  
działkę nr 6 o powierzchni 1 ha 11 a 37 m<sup>2</sup> (obręb 44, arkusz 8),  
działkę nr 225/1 o powierzchni 0 ha 27 a 25 m<sup>2</sup> (obręb 11, arkusz 2),  
działkę nr 225/24 o powierzchni 4 ha 00 a 40 m<sup>2</sup> (obręb 11, arkusz 2).**

§ 2

Położenie działek, o których mowa w § 1, określa załącznik nr 1 do niniejszej uchwały.

§ 3

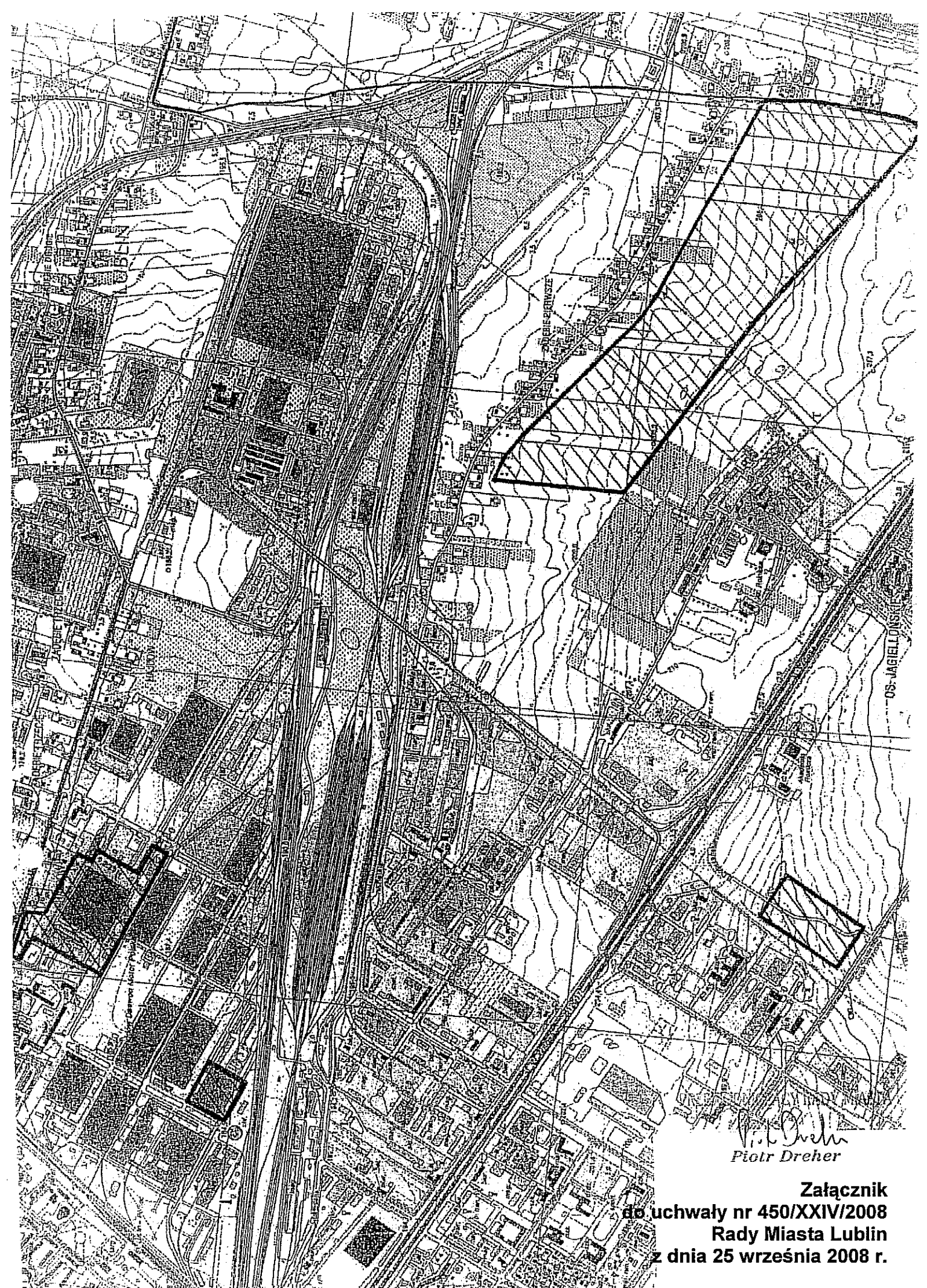
Wykonanie uchwały powierza się Prezydentowi Miasta Lublin.

§ 4

Uchwała wchodzi w życie z dniem podjęcia.

*Przewodniczący  
Rady Miasta Lublin*

*Piotr Dreher*  
Piotr Dreher



*Piotr Dreher*  
Piotr Dreher

**Załącznik  
do uchwały nr 450/XXIV/2008  
Rady Miasta Lublin  
z dnia 25 września 2008 r.**

**Mapa poglądowa**