

Uchwała nr 1058/XLII/2010
Rady Miasta Lublin
z dnia 27 maja 2010 r.

w sprawie zamiany nieruchomości stanowiących własność Gminy Lublin położonych w Lublinie przy ul. Dłotlice i w pobliżu al. Spółdzielczości Pracy na nieruchomości stanowiące własność Inter IKEA Centre Polska S.A. położone w Lublinie w pobliżu ul. Dłotlice, w pobliżu ul. Janowskiej oraz w pobliżu ul. Nałkowskich

Na podstawie art. 18 ust. 2 pkt 9 lit. a) ustawy z dnia 8 marca 1990 r. o samorządzie gminnym (j.t. Dz. U. z 2001 r. Nr 142, poz. 1591 z późn. zm.) oraz art. 15 ust.1, art. 37 ust. 2 pkt 4 ustawy z dnia 21 sierpnia 1997 r. o gospodarce nieruchomościami (j.t. Dz. U. z 2004 r. Nr 261, poz. 2603 z późn. zm.) - Rada Miasta Lublin uchwala, co następuje:

§ 1

Wyraża się zgodę na dokonanie zamiany polegającej na przeniesieniu przez Inter IKEA Centre Polska S.A. z siedzibą w Jankach, Pl. Szwedzki 3, 05-090 Raszyn na rzecz Gminy Lublin własności nieruchomości położonych w Lublinie w pobliżu ul. Dłotlice, w pobliżu ul. Janowskiej oraz w pobliżu ul. Nałkowskich oznaczonych jako:

- działka nr 19/2 o pow. 1.9293 ha przy ul. Dłotlice (obręb 18, arkusz 1),
- działka nr 12 o pow. 0,0903 ha i działka nr 13/2 o pow. 0,0077 ha w pobliżu ul. Janowskiej (obręb 20, arkusz 4),
- działka nr 13/1 o pow. 0,0845 ha i działka nr 14/2 o pow. 0,0149 ha w pobliżu ul. Janowskiej (obręb 20, arkusz 4),
- działka nr 16 o pow. 0/1675 ha w pobliżu ul. Janowskiej (obręb 20, arkusz 4),
- działka nr 17 o pow. 0,2071 ha w pobliżu ul. Janowskiej (obręb 20, arkusz 4),
- działka powstała z podziału działki nr 73/1 znajdująca się między projektowaną ul. Uhorczaka a przedłużeniem linii granicznej działek nr 76/1 i nr 76/2. o pow. około 0,3500 ha w pobliżu ul. Nałkowskich (obręb 43, arkusz 29),
- działka nr 61/9 o pow. 0,1610 ha w pobliżu ul. Nałkowskich (obręb 43, arkusz 29),
- działka nr 61/10 o pow. 0,1553 ha w pobliżu ul. Nałkowskich (obręb 43, arkusz 29),
- działka o szacunkowej powierzchni 1,5800 ha powstała z wydzielenia fragmentów działek nr 21, nr 22, nr 23, nr 24 położonych w Lublinie przy ul. Nasutowskiej (obręb 18, arkusz 1)

w zamian za przeniesienie przez Gminę Lublin na rzecz Inter IKEA Centre Polska S.A. z siedzibą w Jankach własności nieruchomości położonych w Lublinie w pobliżu ul. Dłotlice i w pobliżu al. Spółdzielczości Pracy oznaczonych jako:

- działka nr 1 o pow. 0,9090 ha (obręb 18, arkusz 2) KW Nr LU 11/00072084/5,
- działka nr 2/2 o pow. 0,5911 ha (obręb 18, arkusz 2) KW Nr LU 11/00066211/0,
- działka nr 2/3 o pow. 0,1730 ha (obręb 18, arkusz 2) KW Nr LU 11/00083479/1,
- działka nr 2/4 o pow. 0,5916 ha (obręb 18, arkusz 2) KW Nr LU 11/00072084/5,
- działka nr 3/1 o pow. 1,1710 ha (obręb 18, arkusz 2) KW Nr LU 11/00072084/5,
- działka nr 3/2 o pow. 0,4230 ha (obręb 18, arkusz 2) KW Nr LU 11/00072084/5,
- działka nr 13/23 o pow. 0,1524 ha (obręb 18, arkusz 2) KW Nr LU 11/00126192/9

wykazanych w załączniku graficznym do niniejszej uchwały, stanowiącym jej integralną część.

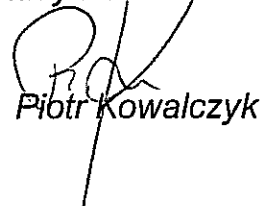
§ 2

Wykonanie uchwały powierza się Prezydentowi Miasta Lublin.

§ 3

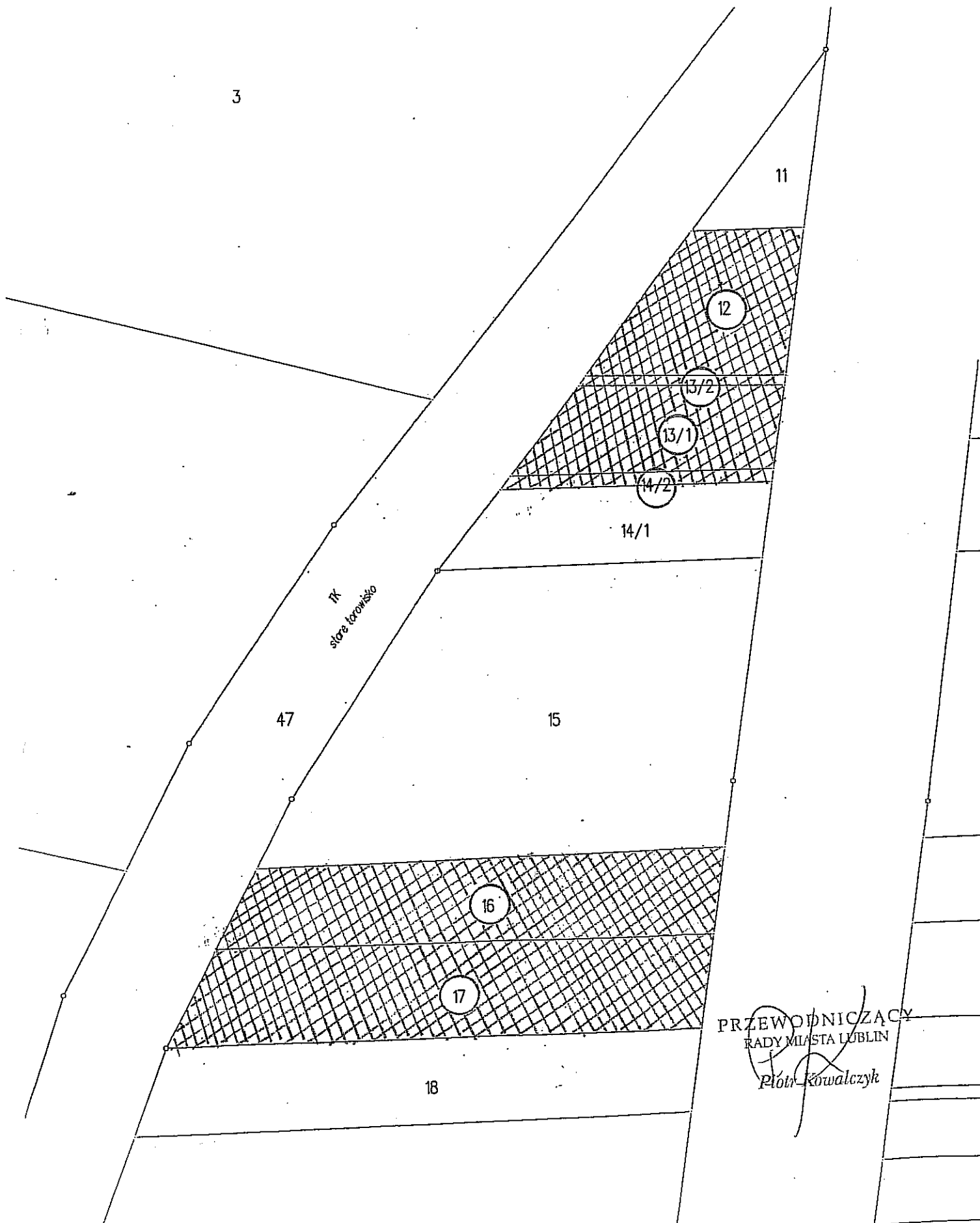
Uchwała wchodzi w życie z dniem podjęcia.

Przewodniczący
Rady Miasta Lublin



Piotr Kowalczyk

Załącznik
do uchwały nr 1058/XLII/2010
Rady Miasta Lublin
z dnia 27 maja 2010 r.



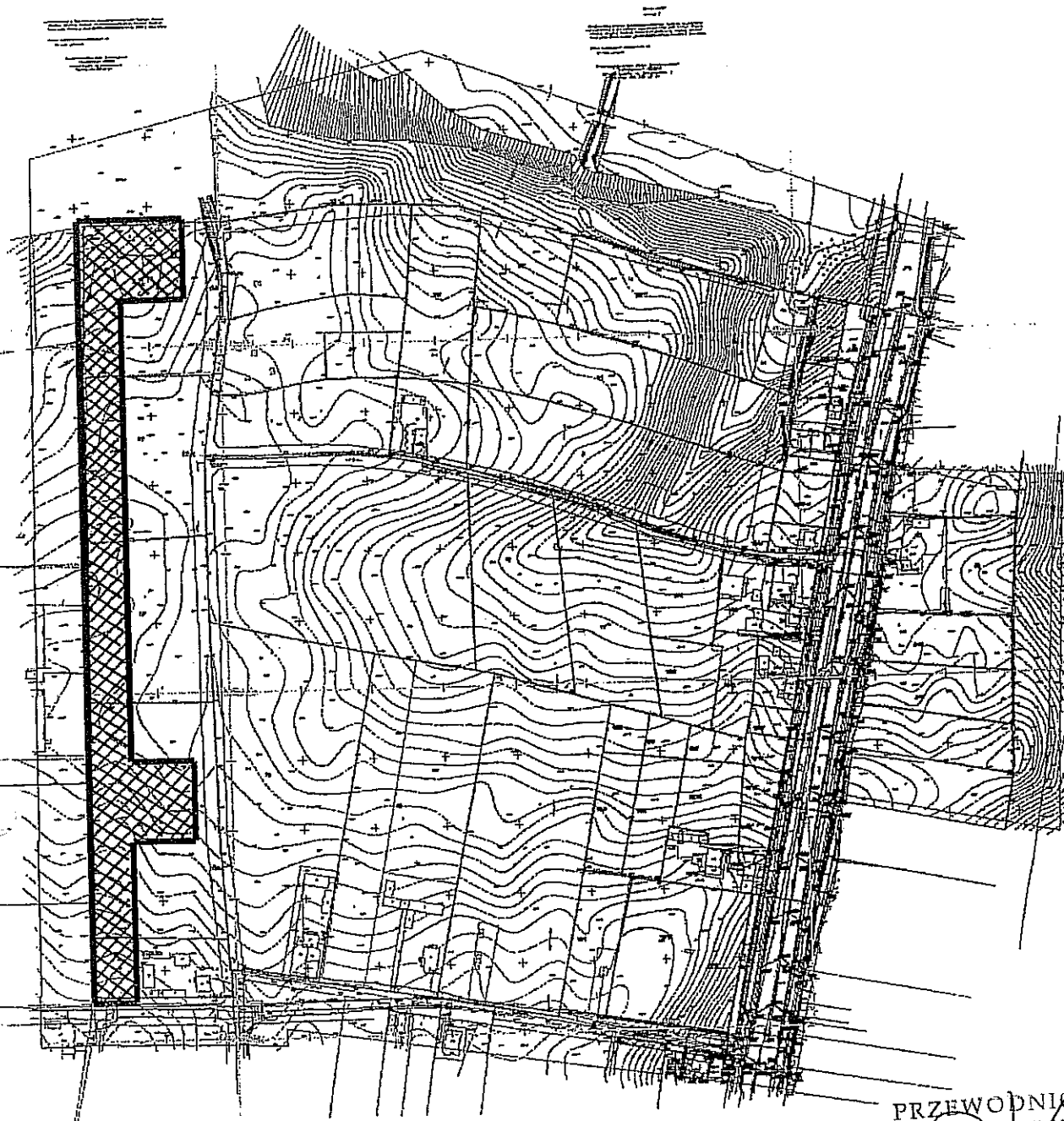
PRZEWODNICZĄCY
RADY MIASTA LUBLIN

Piótno Kowalczyk

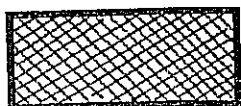
Załącznik
do uchwały nr 1058/XLII/2010
Rady Miasta Lublin
z dnia 27 maja 2010 r.



PRZEWODNICZĄCY
RADY MIASTA LUBLIN
Pr. Kowalczyk

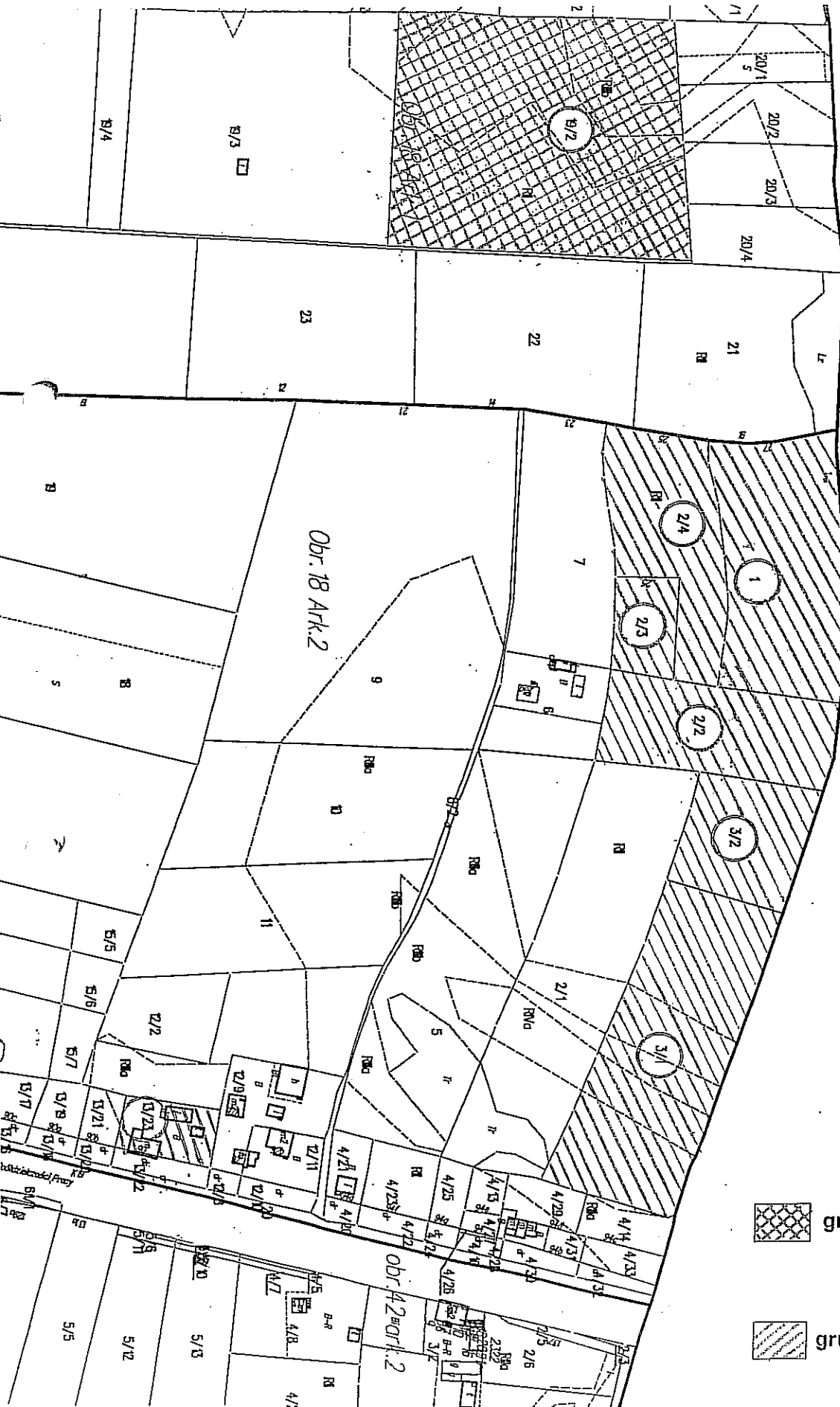


PRZEWODNICZĄCY
RADY MIASTA LUBLIN
Piotr Kowalczyk



Działka o szacunkowej powierzchni 1,58 ha i schematycznym przebiegu jak zaznaczono niebieską linią, powstała z wydzielenia fragmentów działek nr 21, 22, 23, 24.

Gmina Niemce



PRZEWODNICZĄCY
RADY MIASTA LUBLIN

Piotr Kowalczyk



grunty IKEA Centre Polska



grunty Gminy Lublin