

**Uchwała nr 81/VI/2007
Rady Miasta Lublin
z dnia 15 marca 2007 r.**

w sprawie włączenia do Specjalnej Strefy Ekonomicznej EURO-PARK MIELEC terenów położonych w granicach Miasta Lublin.

Na podstawie art. 18 ust. 2 pkt 15 ustawy z dnia 8 marca 1990 r. o samorządzie gminnym (j.t. Dz. U. z 2001 r. Nr 142, poz. 1591 z późn. zmianami) i art. 4 ust. 2 ustawy z dnia 20 października 1994 r. o specjalnych strefach ekonomicznych (Dz. U. z 1994 r. Nr 123, poz. 600 z późn. zmianami) - Rada Miasta Lublin uchwala, co następuje:

§ 1

Wyraża się zgodę na włączenie do Specjalnej Strefy Ekonomicznej EURO-PARK MIELEC nieruchomości o łącznej powierzchni 74 ha 38 a 68 m², położonych w granicach Miasta Lublin, obejmujących:

**działkę nr 1/13 o powierzchni 4 ha 05 a 31 m² (obręb 12, arkusz 3);
działkę nr 1/14 o powierzchni 1 ha 46 a 74 m² (obręb 12, arkusz 3);
działkę nr 1/46 o powierzchni 1 ha 70 a 78 m² (obręb 12, arkusz 3);
część działki nr 1/56 o powierzchni 106 ha 23 a 12 m² (obręb 12, arkusz 3),
obejmującej obszar 37 ha;
część działki nr 225/8 o powierzchni 31 ha 25 a 87 m² (obręb 11, arkusz 2),
obejmującej obszar 15 ha;
część działki nr 43/9 o powierzchni 8 ha 26 a 56 m² (obręb 11, arkusz 9),
obejmującej obszar 5 ha;
działkę nr 1/42 o powierzchni 2 ha 56 a 99 m² (obręb 12, arkusz 3);
działkę nr 1/43 o powierzchni 3 ha 30 a 25 m² (obręb 12, arkusz 3);
działkę nr 225/1 o powierzchni 27 a 25 m² (obręb 11, arkusz 2);
działkę nr 225/2 o powierzchni 4 ha 01 a 36 m² (obręb 11, arkusz 2).**

§ 2

Wykonanie uchwały powierza się Prezydentowi Miasta Lublin.

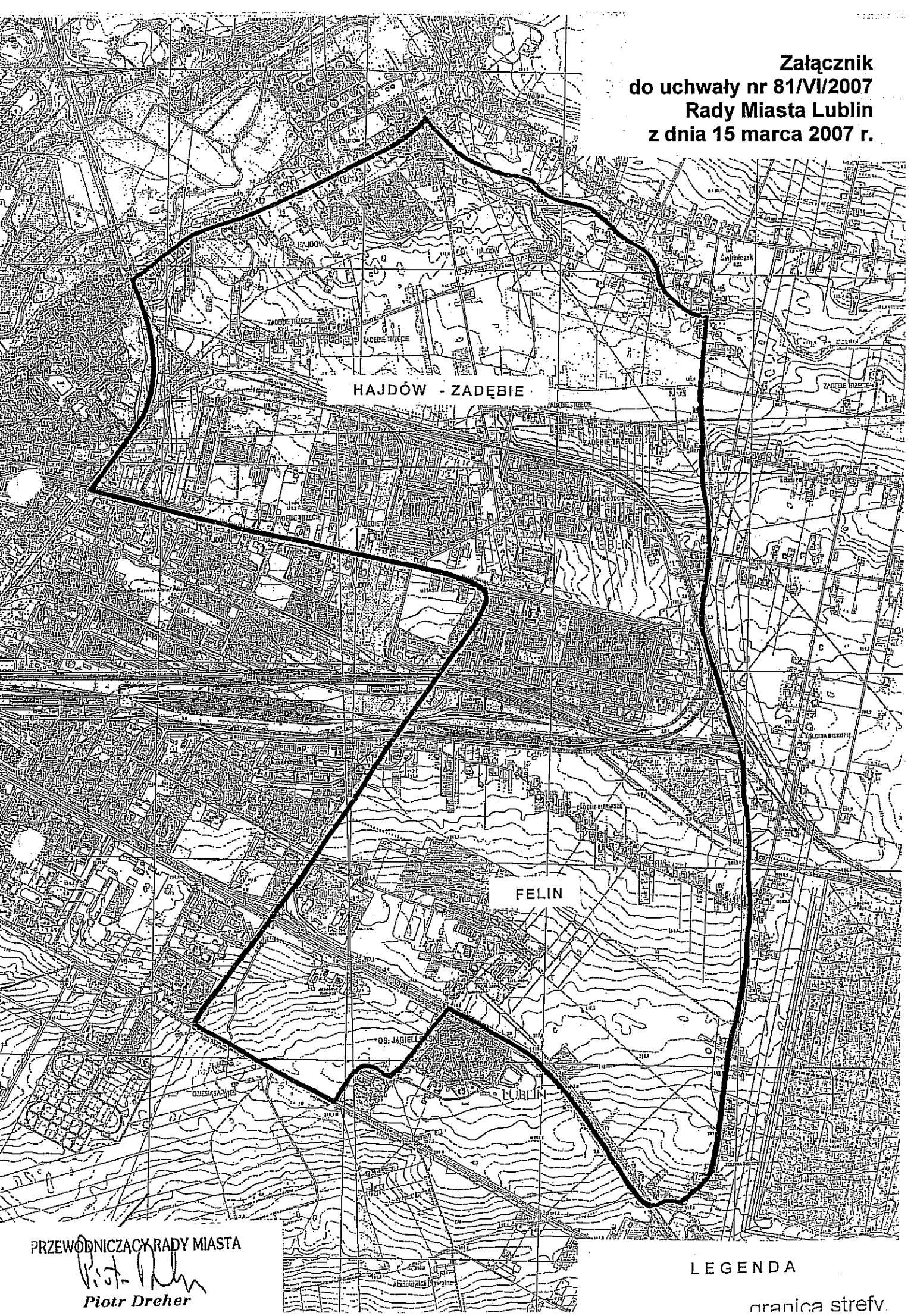
§ 3

Uchwała wchodzi w życie z dniem podjęcia.

*Przewodniczący
Rady Miasta Lublin*


Piotr Dreher

Załącznik
do uchwały nr 81/VI/2007
Rady Miasta Lublin
z dnia 15 marca 2007 r.



HAJDÓW - ZADĘBIE

FELIN

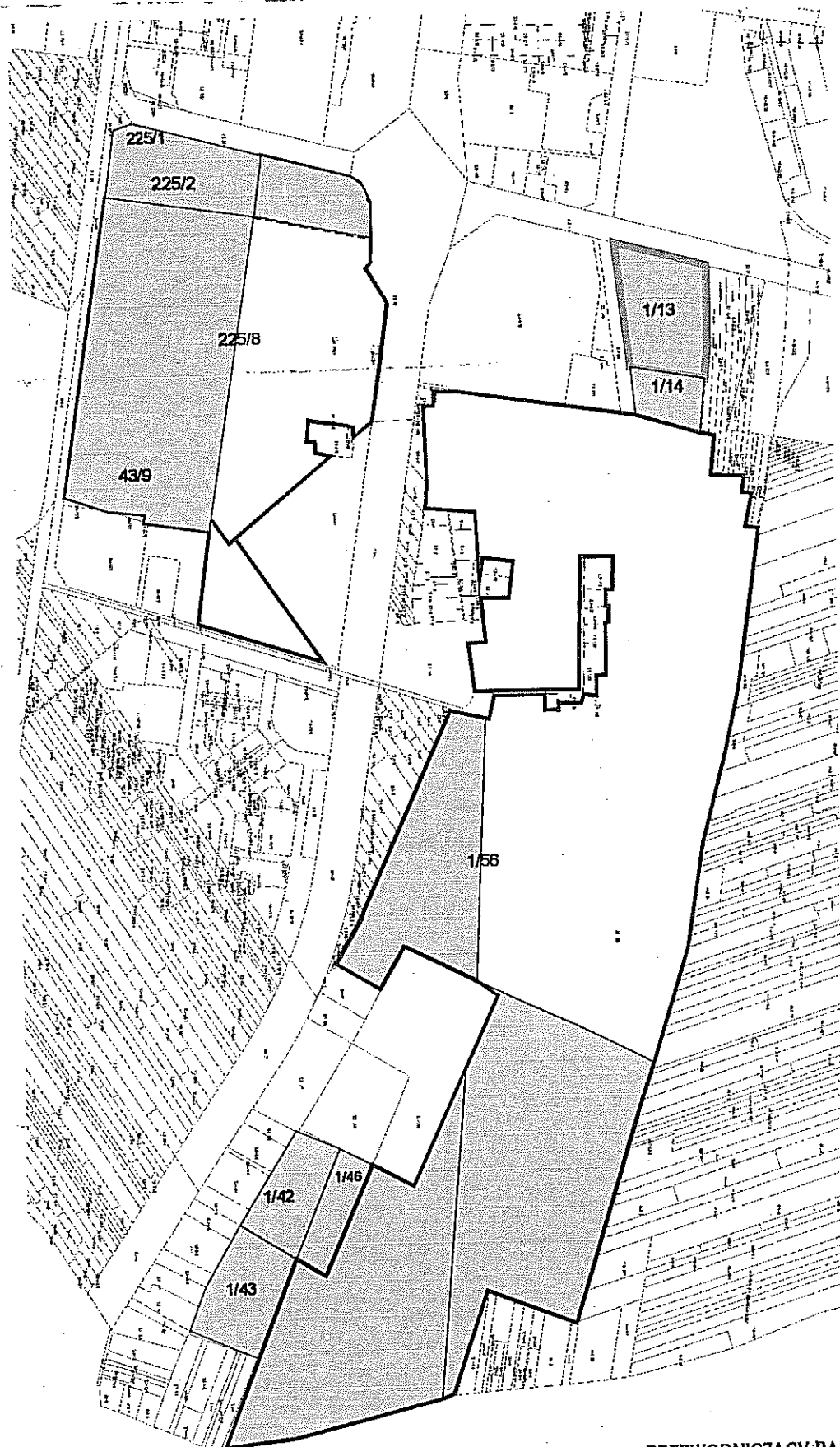
PRZEWODNICZĄCY RADY MIASTA

Piotr Dreher
Piotr Dreher

LEGENDA

granica strefy

TERENY WNOSZONE DO SSE EURO-PARK MIELEC



PRZEWODNICZĄCY RADY MIASTA

Piotr Dreher
Piotr Dreher