

**Uchwała nr 1394/XLVII/2002
Rady Miejskiej w Lublinie
z dnia 28 lutego 2002 r.**

w sprawie przyjęcia przez Gminę Lublin od Skarbu Państwa darowizny w postaci udziałów w nieruchomościach zabudowanych budynkami mieszkalnymi.

Na podstawie art. 18 ust. 2 pkt 9 lit. a) ustawy z dnia 8 marca 1990 r. o samorządzie gminnym (j.t. Dz. U. z 2001 r. Nr 142, poz. 1591) oraz art. 13 ust. 2 w związku z art. 11 ust. 2 ustawy z dnia 21 sierpnia 1997 r. o gospodarce nieruchomościami (j.t. Dz. U. z 2000 r. Nr 46, poz. 543 z późn. zmianami) - Rada Miejska w Lublinie uchwala, co następuje:

§ 1

Wyraża się zgodę na przyjęcie przez Gminę Lublin darowizny od Skarbu Państwa w postaci udziałów w nieruchomościach zabudowanych, położonych w Lublinie przy ulicach:

- 1. Górskiej 5 oznaczonej w ewidencji gruntów nr 2 o pow. 2300 m² (obręb 6, arkusz 10) uregulowanej w księdze wieczystej KW nr 112398 - udział Skarbu Państwa 8045/10000;**
- 2. Narutowicza 81 oznaczonej w ewidencji gruntów nr 17/3 o pow. 637 m² (obręb 29, arkusz 3) uregulowanej w księdze wieczystej KW nr 96498 - udział Skarbu Państwa 382/2460;**
- 3. Jasnej 8 oznaczonej w ewidencji gruntów nr 93 o pow. 964 m² (obręb 36, arkusz 4) uregulowanej w księdze wieczystej KW nr 1843- udział Skarbu Państwa 272/964;**
- 4. Wyżynnej 20 oznaczonej w ewidencji gruntów nr 64 o pow. 4381 m² (obręb 27, arkusz 4) uregulowanej w księdze wieczystej KW nr 122691 - udział Skarbu Państwa 28012/34208;**
- 5. Wyżynnej 20 oznaczonej w ewidencji gruntów nr 65 o pow. 2188 m² (obręb 27, arkusz 4) uregulowanej w księdze wieczystej KW nr 115286 - udział Skarbu Państwa 9789/15480.**

§ 2

Nieruchomości opisane w §1 będą wykorzystane zgodnie z ich dotychczasowym przeznaczeniem - pod budownictwo mieszkaniowe wielorodzinne.

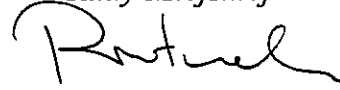
§ 3

Wykonanie uchwały powierza się Zarządowi Miasta Lublina

§ 4

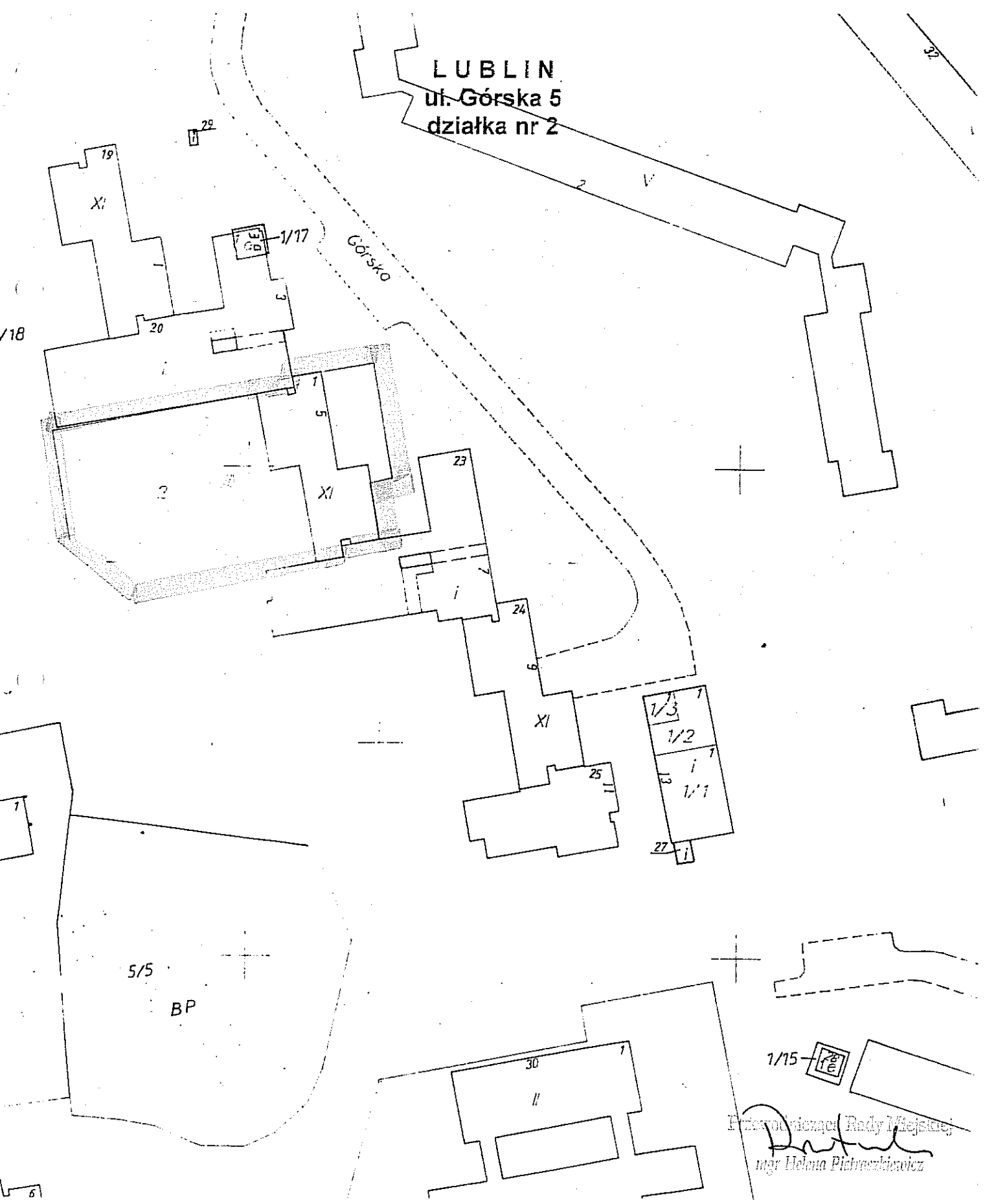
Uchwała wchodzi w życie z dniem podjęcia.

*Przewodnicząca
Rady Miejskiej*



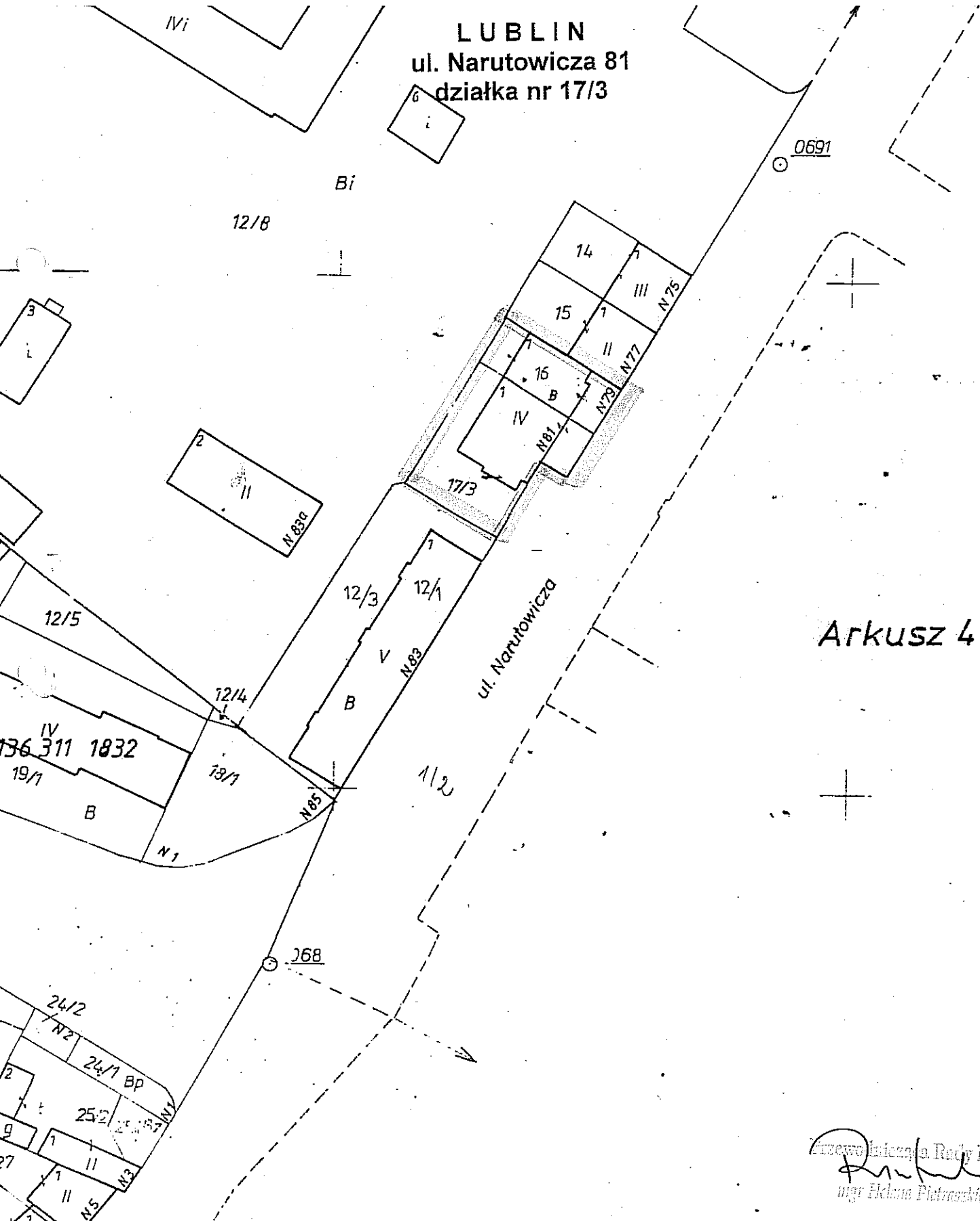
Helena Pietraszkiewicz

załącznik
do uchwały nr 1394/XLVII/2002
Rady Miejskiej w Lublinie
z dnia 28 lutego 2002 r.



Przewodnicząca Rady Miejskiej
[Signature]
mgr Helena Pietruszkiewicz

załącznik
do uchwały nr 1394/XLVII/2002
Rady Miejskiej w Lublinie
z dnia 28 lutego 2002 r.

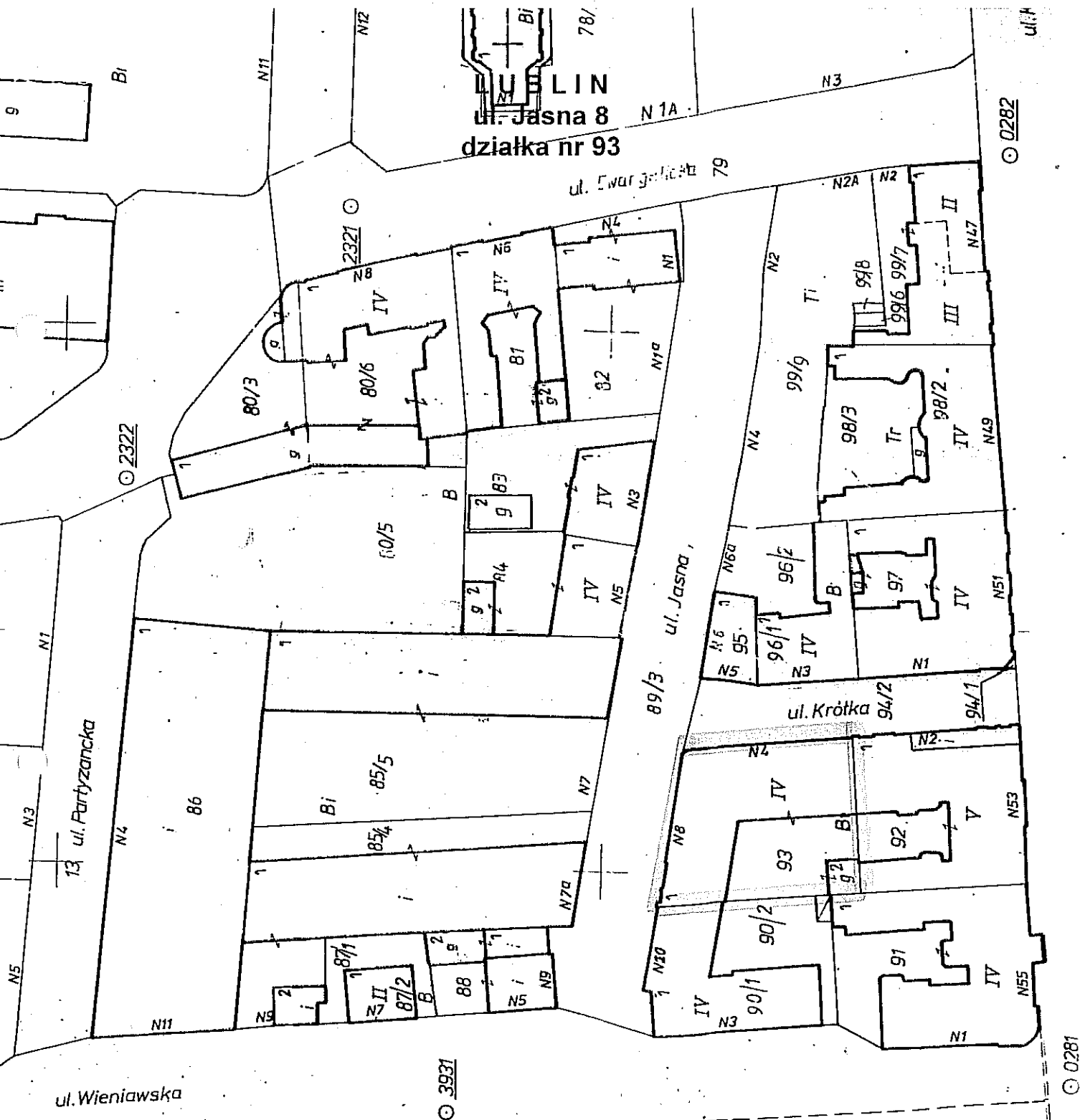


Arkusz 4

Prezesa Komisji a Rady Miejski

 mgr Hanna Pietrasiewicz

Załącznik
do uchwały nr 1394/XLVII/2002
Rady Miejskiej w Lublinie
z dnia 28 lutego 2002 r.



136 311 1314
136 311 1332

Prezydent Miasta Lublin
mgr Helena Piotrowska

**Załącznik
do uchwały nr 1394/XLVII/2002
Rady Miejskiej w Lublinie
z dnia 28 lutego 2002 r.**

**LUBLIN
ul. Wyżynna 20
działka nr 64 i 65**

