

**UCHWAŁA NR
RADY MIASTA LUBLIN**

z dnia 2017 r.

w sprawie zaliczenia ulic położonych w Lublinie do kategorii dróg gminnych

Na podstawie art. 18 ust. 2 pkt. 15 ustawy z dnia 8 marca 1990 roku o samorządzie gminnym (Dz.U. 2016 r. poz. 446, z późn. zm.) oraz na podstawie art. 7 ust. 2 ustawy z dnia 21 marca 1985 roku o drogach publicznych (Dz.U. z 2016 r. poz. 1440 z późn. zm.) po zasięgnięciu opinii Prezydenta Miasta Lublin, Rada Miasta Lublin uchwala, co następuje :

§ 1.

Zalicza się do kategorii dróg gminnych niżej wymienione ulice:

- 1) ul. Agatową o przebiegu od ul. Granitowej do ul. Szafirowej wraz z sięgaczem;
- 2) ul. Aroniową o przebiegu od ul. Porzeczkowej do ul. Łubinowej;
- 3) ul. Barwinkową o przebiegu od ul. Rudnickiej do ul. Poziomkowej wraz z sięgaczem;
- 4) ul. Baśniową o przebiegu od ul. Czeremchowej – ślepa;
- 5) sięgacz ul. Bursztynowej o przebiegu od ul. Bursztynowej – ślepa;
- 6) ul. Józefa Czapskiego o przebiegu od ul. Witolda Chodźki do ul. Stefana Kisielewskiego;
- 7) ul. Gościenną o przebiegu od ul. Radości – ślepa;
- 8) ul. Stefana Kisielewskiego o przebiegu od ul. Józefa Czapskiego – ślepa;
- 9) ul. Kolorową o przebiegu od ul. Czeremchowej do ul. Baśniowej;
- 10) ul. Macierzanki o przebiegu od ul. Chabrowej – ślepa;
- 11) ul. Stanisława Lema o przebiegu od ul. Zemborzyckiej – ślepa;
- 12) ul. Mirtową o przebiegu od ul. Agrestowej – ślepa;
- 13) ul. Przytulną o przebiegu od ul. Romantycznej – ślepa;
- 14) ul. Skrzypcową o przebiegu od ul. Legendy do ul. Braci Wieniawskich;
- 15) ul. Szafirową o przebiegu od ul. Jana Pawła II – ślepa;
- 16) ul. Turkusową o przebiegu od ul. Szafirowej do ul. Rubinowej;
- 17) ul. Uśmiechu o przebiegu od ul. Romantycznej – ślepa;
- 18) sięgacz ul. Zemborzyckiej o przebiegu od ul. Zemborzyckiej do ul. Stanisława Lema.

§ 2.

Przebiegi dróg zaliczanych do kategorii dróg gminnych przedstawiają załączniki graficzne do niniejszej Uchwały:

- zał. 1 – ul. Agatowa, ul. Szafirowa, ul. Turkusowa, sięgacz ul. Bursztynowej;
zał. 2 – ul. Aroniowa, ul. Mirtowa, ul. Barwinkowa;

zał. 3 – ul. Baśniowa, ul. Kolorowa;
zał. 4 – ul. Józefa Czapskiego, ul. Stefana Kisielewskiego;
zał. 5 – ul. Gościnną, ul. Przytulną, ul. Uśmiechu;
zał. 6 – ul. Macierzanki;
zał. 7 – ul. Stanisława Lema, sięgacz ul. Zemborzyckiej;
zał. 8 – ul. Skrzypcowa.

§ 3.

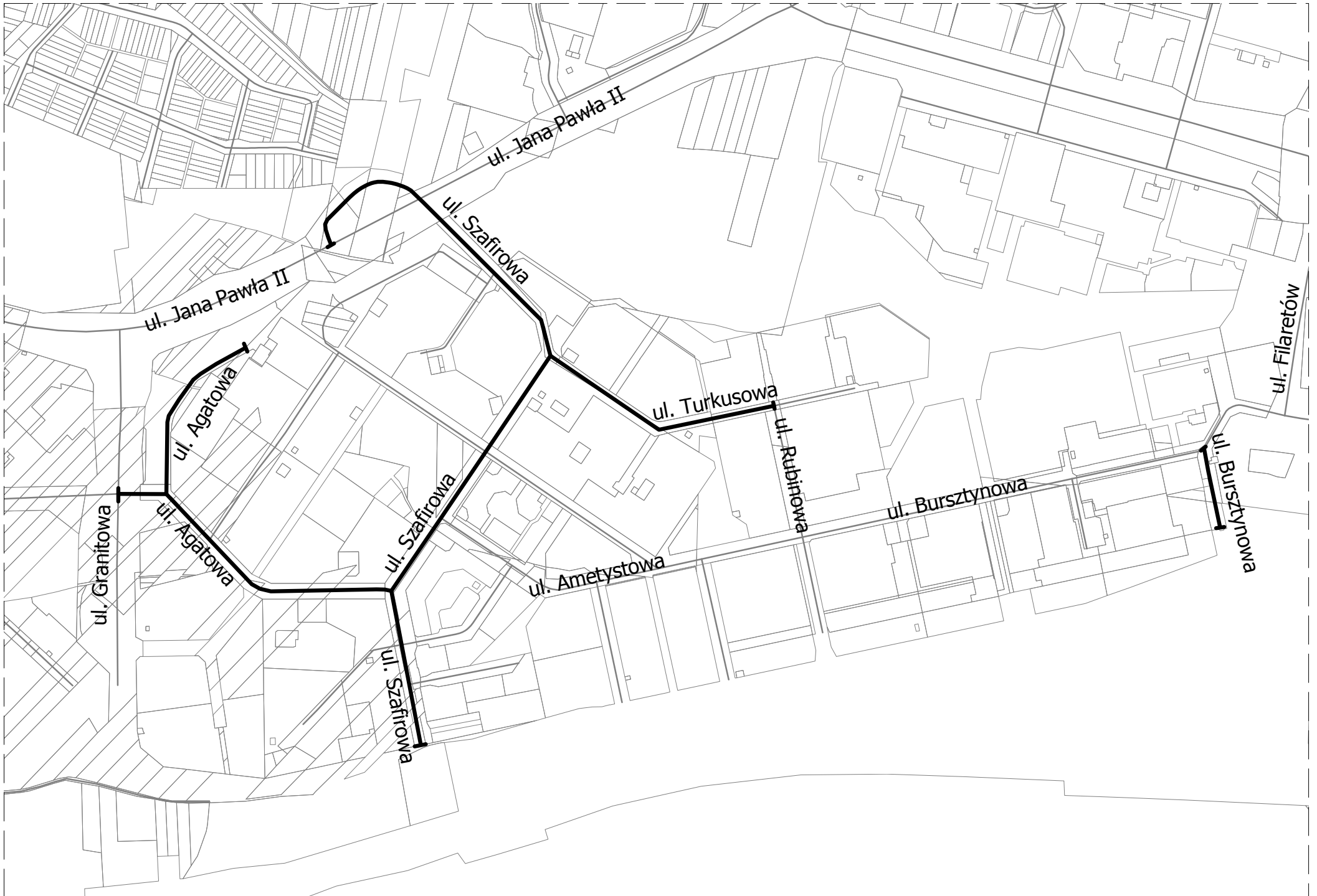
Wykonanie uchwały powierza się Prezydentowi Miasta Lublin.

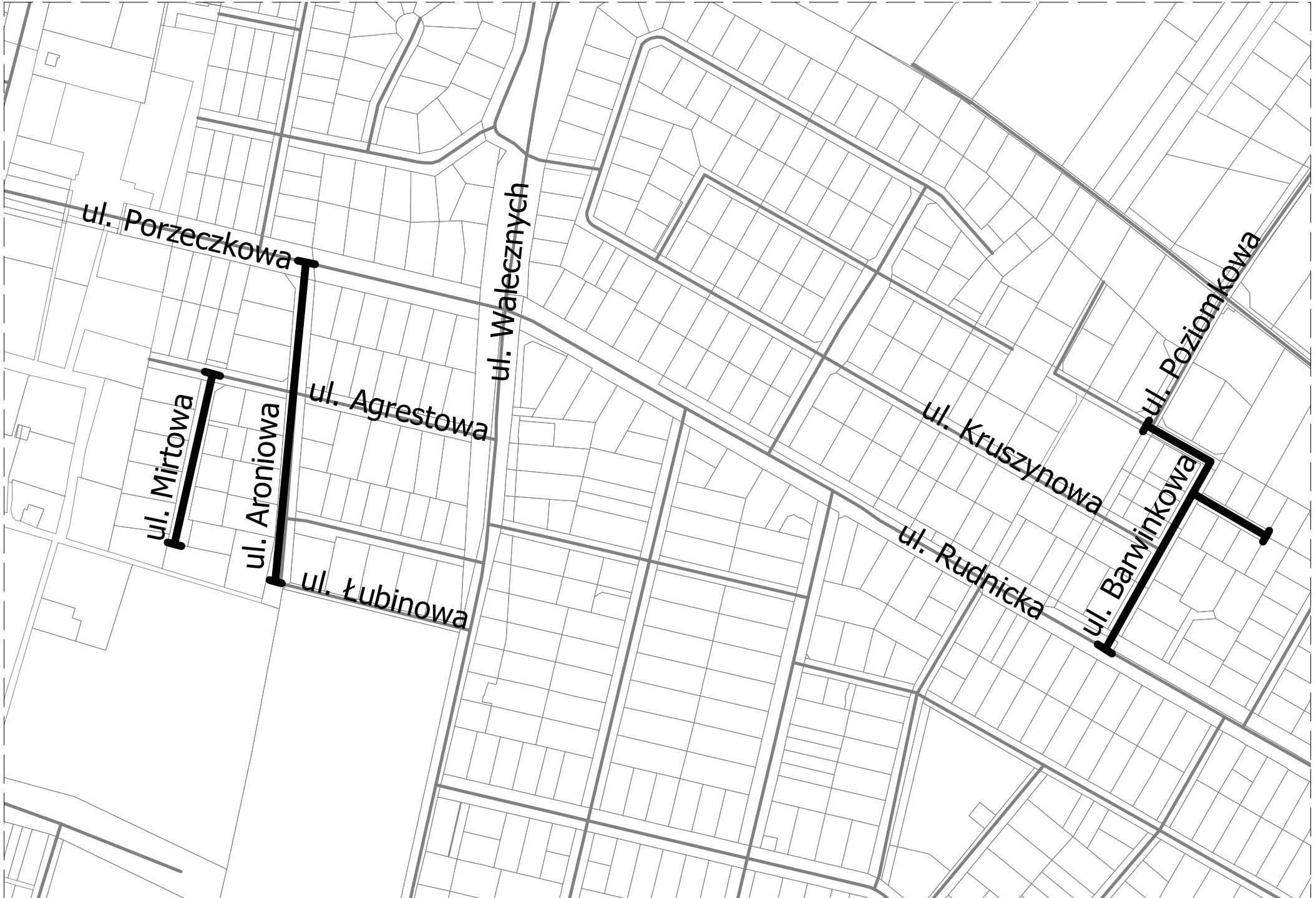
§ 4.

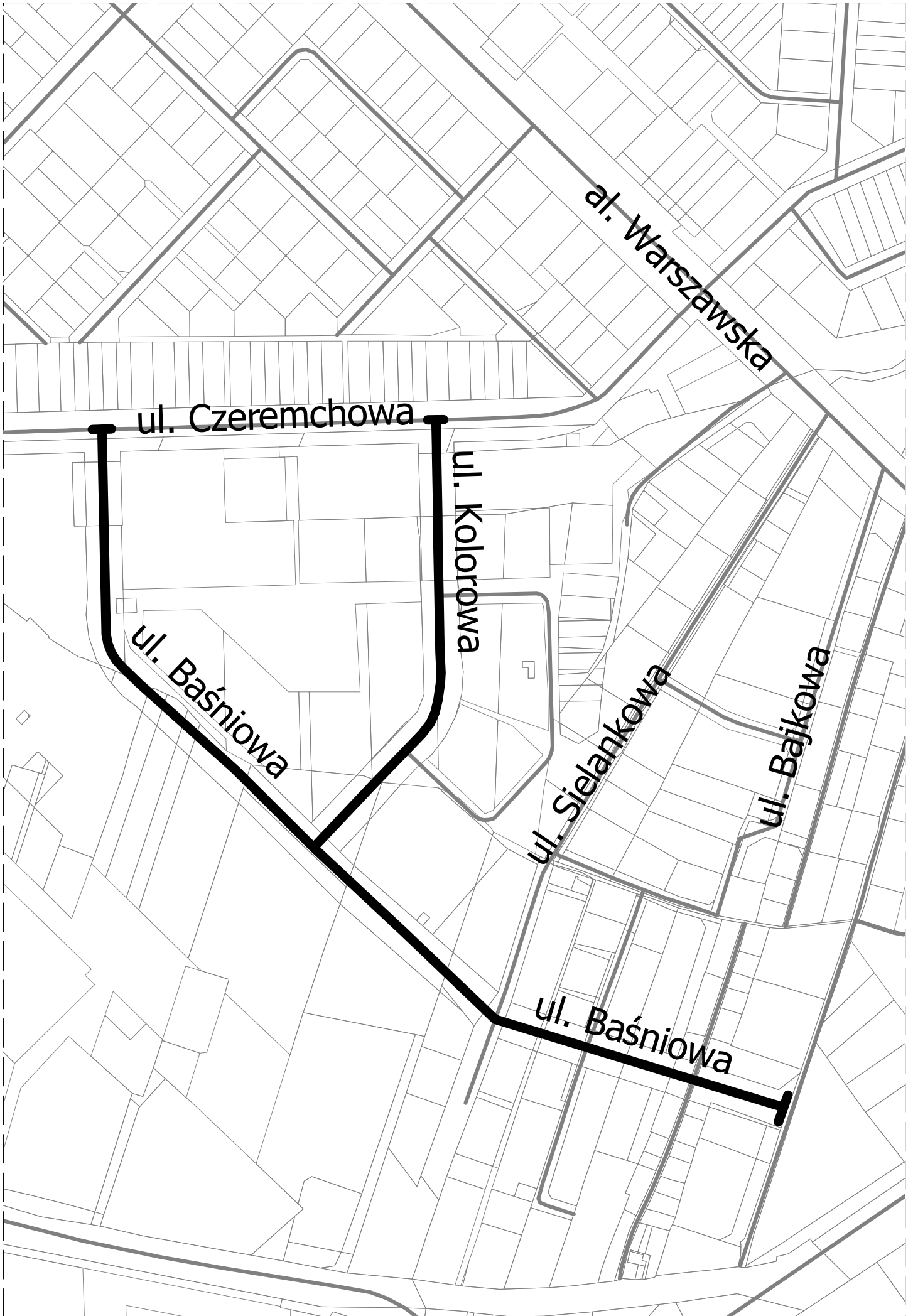
Uchwała wchodzi w życie po upływie 14 dni od daty ogłoszenia w Dzienniku Urzędowym Województwa Lubelskiego.

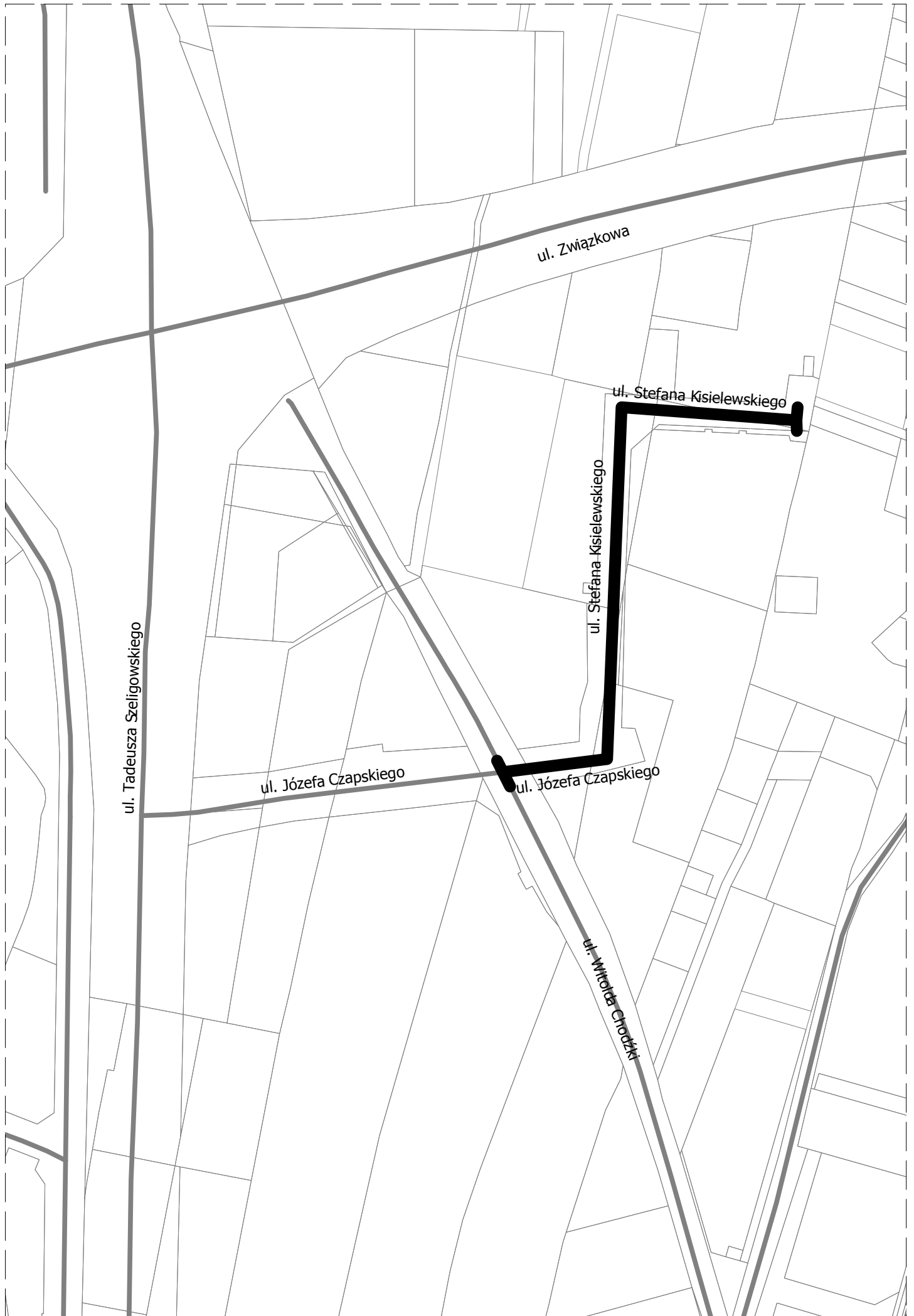
PRZEWODNICZĄCY
RADY MIASTA LUBLIN

Piotr Kowalczyk

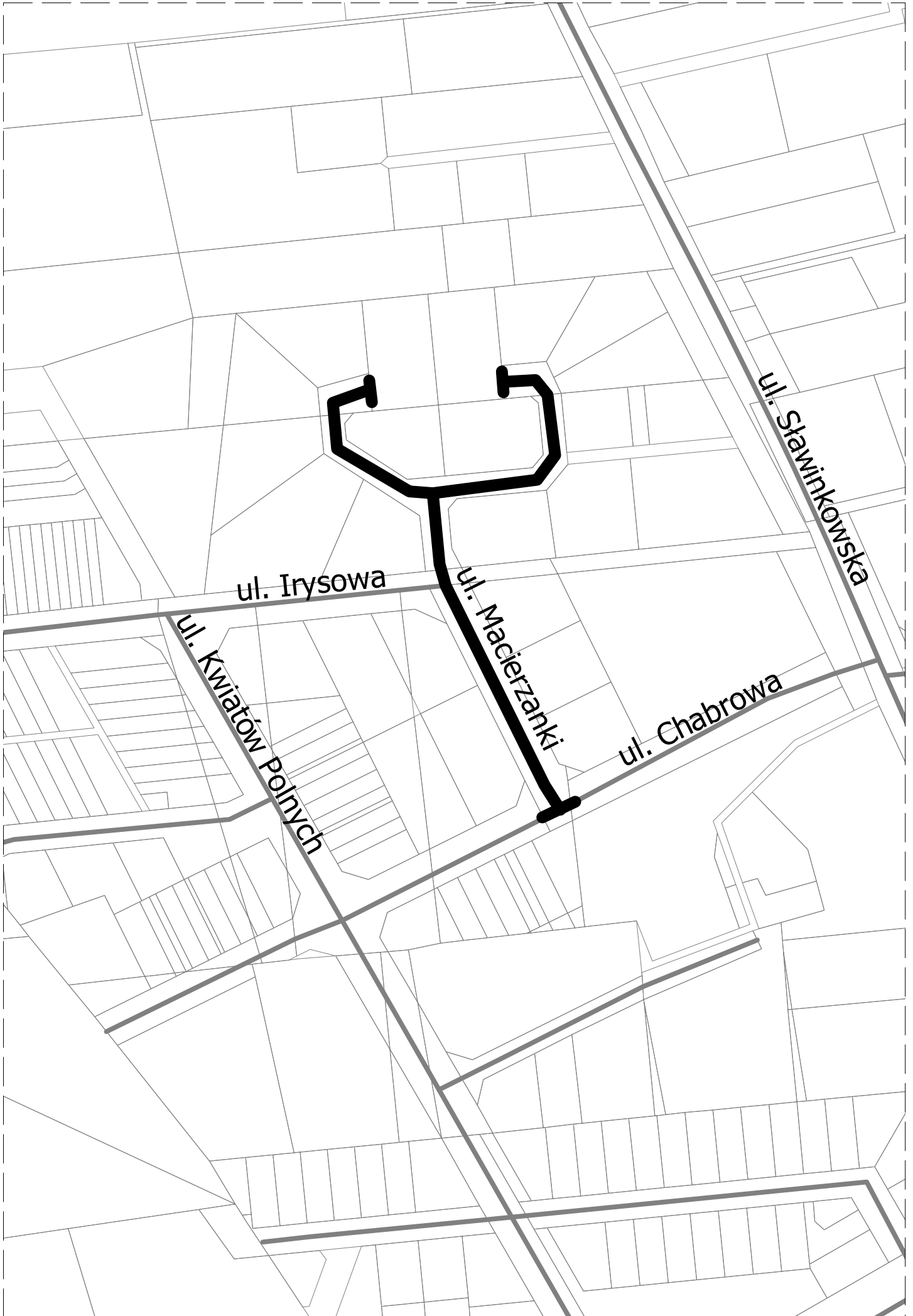












ul. Irysowa

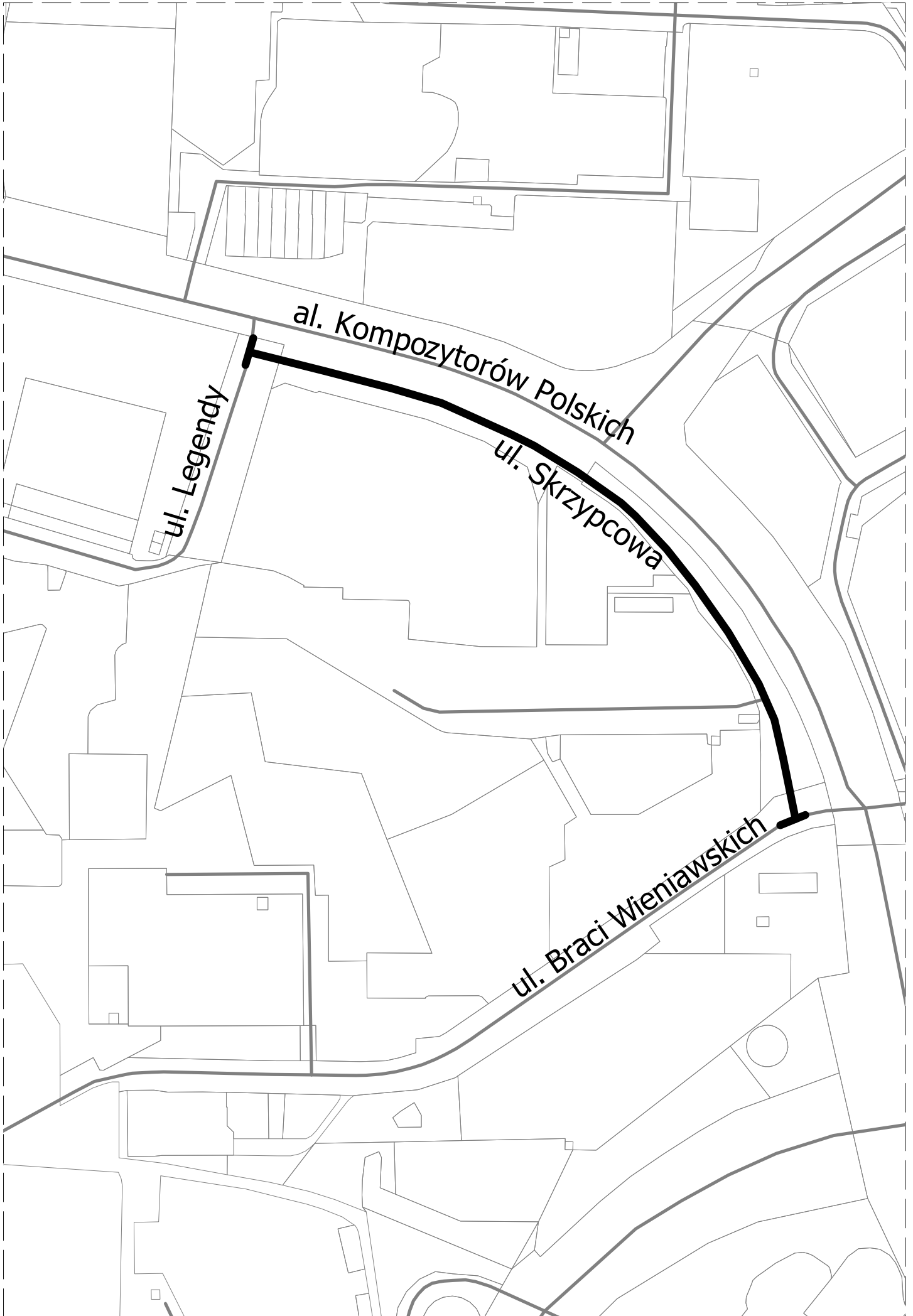
ul. Macierzanki

ul. Chabrowa

ul. Kwiatów Polnych

ul. Stawinkowska





Uzasadnienie do Uchwały Nr

Rady Miasta Lublin

z dnia 2017 r.

Zgodnie z art.19 ust. 5 ustawy o drogach publicznych z dnia 21 marca 1985 roku (Dz.U. 2016 r. poz. 1440 z późn. zm.) – w granicach miast na prawach powiatu zarządcą wszystkich dróg publicznych z wyjątkiem autostrad i dróg ekspresowych jest Prezydent Miasta.

Przebiegi ulic: Agatowej, Gościnniej, Przytulnej, Szafirowej, Turkusowej, Uśmiechu, sięgacz ul. Bursztynowej zostały ujęte w miejscowym planie zagospodarowania przestrzennego (Uchwała Nr 1688/LV/2002 Rady Miejskiej w Lublinie z dnia 26 września 2002 r. w sprawie miejscowego planu zagospodarowania przestrzennego miasta Lublina - część II).

Przebiegi ulic: Aroniowej, Barwinkowej, Baśniowej, Kolorowej, Mirtowej zostały ujęte w miejscowym planie zagospodarowania przestrzennego (Uchwała nr 1641/LIII/2002 Rady Miejskiej w Lublinie z dnia 29 sierpnia 2002r. w sprawie miejscowego planu zagospodarowania przestrzennego miasta Lublina - część I).

Przebiegi ulic: Józefa Czapkiego, Stefana Kisielewskiego, Skrzypcowej zostały ujęte w miejscowym planie zagospodarowania przestrzennego (Uchwała nr 825/ XXXV/2005 Rady Miasta Lublin z dnia 17 listopada 2005 r. w sprawie uchwalenia miejscowego planu zagospodarowania przestrzennego miasta Lublin – część III).

Grunty stanowią własność Gminy Lublin.

Drogi przedstawione w załącznikach graficznych odpowiadają warunkom technicznym dla dróg gminnych wynikających z rozporządzenia Ministra Transportu i Gospodarki Morskiej z dnia 2 marca 1999 r. w sprawie warunków technicznych, jakim powinny odpowiadać drogi publiczne i ich usytuowanie(Dz. U z 1999 r. nr 43 poz. 430 z późn. zm.) i stanowią uzupełniającą sieć dróg służącym miejscowym potrzebom.