

olruk nr 763-1

Uchwała Nr .....

17. 11. 2016

Rady Miasta Lublin

z dnia ..... 2016 roku

**w sprawie wyrażenia zgody na wzniesienie na terenie Miasta Lublin Pomnika  
„Lubelski Umschlagplatz”**

Na podstawie art. 18 ust. 2 pkt 13 ustawy z dnia 8 marca 1990 roku o samorządzie gminnym (Dz. U. z 2016 r. poz. 446 z późn. zm.) w związku z §9 uchwały nr 775/XXXI/2013 Rady Miasta Lublin z dnia 23 maja 2013 r. w sprawie zasad wznoszenia pomników na terenie Miasta Lublin (Dz. Urz. Woj. Lubelskiego z 2013 r. poz. 2925) Rada Miasta Lublin uchwała, co następuje:

§1

Wyraża się zgodę na wzniesienie na terenie Miasta Lublin Pomnika „Lubelski Umschlagplatz”.

§2

Lokalizację, formę oraz treść inskrypcji Pomnika przedstawia załącznik graficzny do niniejszej uchwały.

§3

Wykonanie uchwały powierza się Prezydentowi Miasta Lublin.

§4

Uchwała wchodzi w życie z dniem podjęcia.

Prezydent Miasta Lublin

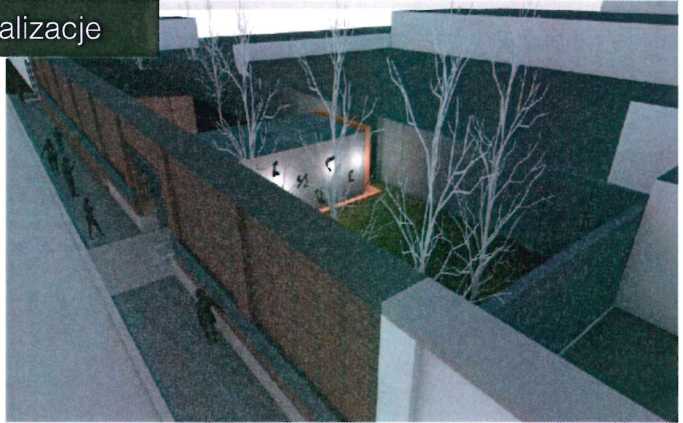
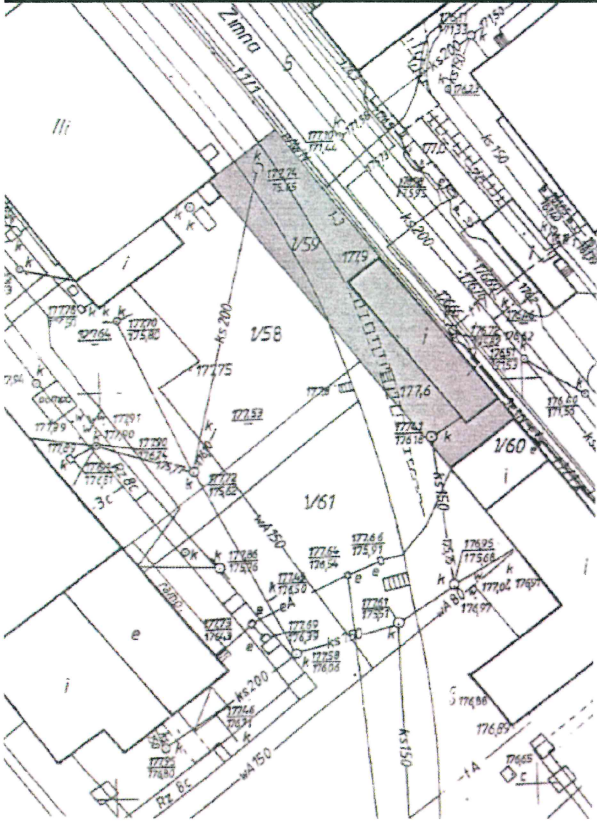
dr Krzysztof Żuk

Przewodniczący  
Rady Miasta Lublin  
Piotr Kowalczyk

Zbigniew Dubiel

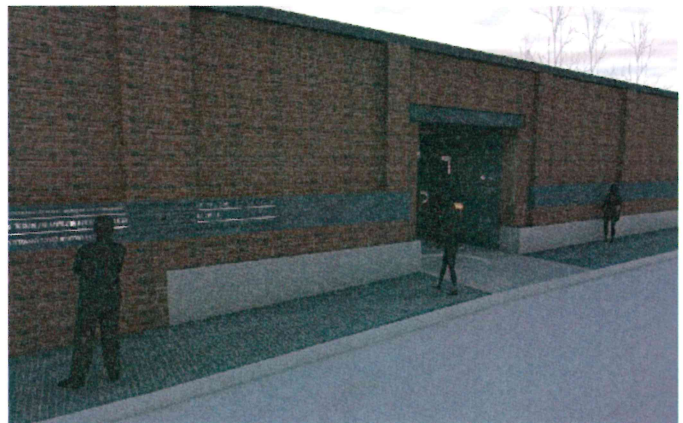
Radca prawny

## Umschlagplatz - mapa sytuacyjna i wizualizacje



## Treść inskrypcji

*W tym miejscu przebiegała zakończona rampą bocznica kolejowa, z której od 17 marca do 14 kwietnia 1942 r. niemieckie władze okupacyjne deportowały do obozu zagłady w Bełżcu ok. 28 tysięcy Żydów. Zniszczenie żydowskiego Lublina było początkiem akcji „Reinhardt” mającej na celu wymordowanie wszystkich Żydów na terenie Generalnego Gubernatorstwa. Mieszkańcy Lublina, marzec 2017*



Tom Punt

## Uzasadnienie

Projekt uchwały dotyczy wyrażenia zgody na wzniesienie na terenie Miasta Lublin Pomnika „Lubelski Umschlagplatz”. Ze stosowną inicjatywą w tym zakresie wystąpił Ośrodek Brama Grodzka Teatr NN w Lublinie, podkreślając, że istnieje potrzeba zaznaczenia w przestrzeni publicznej miejsc związanych z Zagładą lubelskich Żydów. Jednym z takich miejsc jest lubelski Umschlagplatz przy ul. Zimnej. Potrzeba ta jest podyktowana rangą historyczną miejsca pamięci wynikającą z jego roli w realizacji Akcji Reinhardt. Obecnie obszar lubelskiego Umschlagplatzu to teren zdewastowany, niezabezpieczony i nieposiadający samodzielnej drogi dojazdowej. Celem realizacji instalacji artystycznej jest udostępnienie miejsca pamięci zwiedzającym oraz uporządkowanie i ogrodzenie jego obszaru metalowym ogrodzeniem, aby zabezpieczyć go przed dewastacją i degradacją.

Pomnik „Lubelski Umschlagplatz” zostanie sfinansowany ze środków pozyskanych od Ministra Kultury i Dziedzictwa Narodowego w ramach realizacji zadania: „Lublin. Pamięć Zagłady” z programu: Dziedzictwo kulturowe, priorytetu: Miejsca Pamięci Narodowej oraz z dotacji przekazanej dla Ośrodka Brama Grodzka Teatr NN w Lublinie. Tym samym zabezpieczone są środki finansowe na ten cel.

**Z uwagi na fakt, iż projekt Pomnika został już opracowany w ramach wniosku związanego z ww. programem, jego forma i inskrypcje są ustalone oraz zebrano wymagane opinie, zasadnym jest podjęcie uchwały dotyczącej wyrażenia zgody na wzniesienie Pomnika bezpośrednio po uchwale intencyjnej. Umożliwi to także wzniesienie Pomnika i rozliczenie środków pozyskanych na ten cel w wymaganym terminie, tj. do końca grudnia 2016 roku.**



Prezydent Miasta Lublin

dr Krzysztof Żuk

