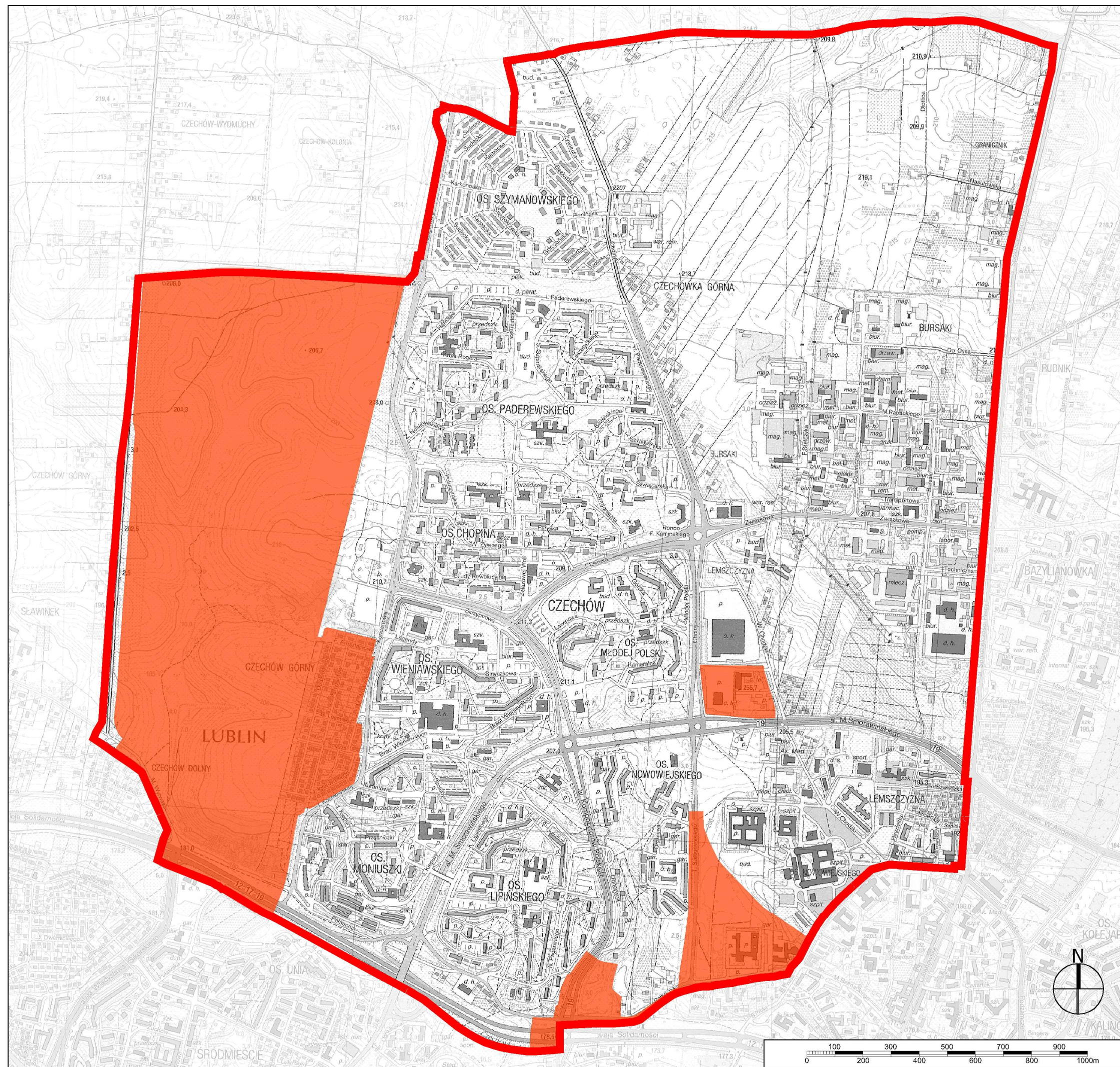




GRANICE OBSZARU
OBJĘTEGO ANALIZĄ



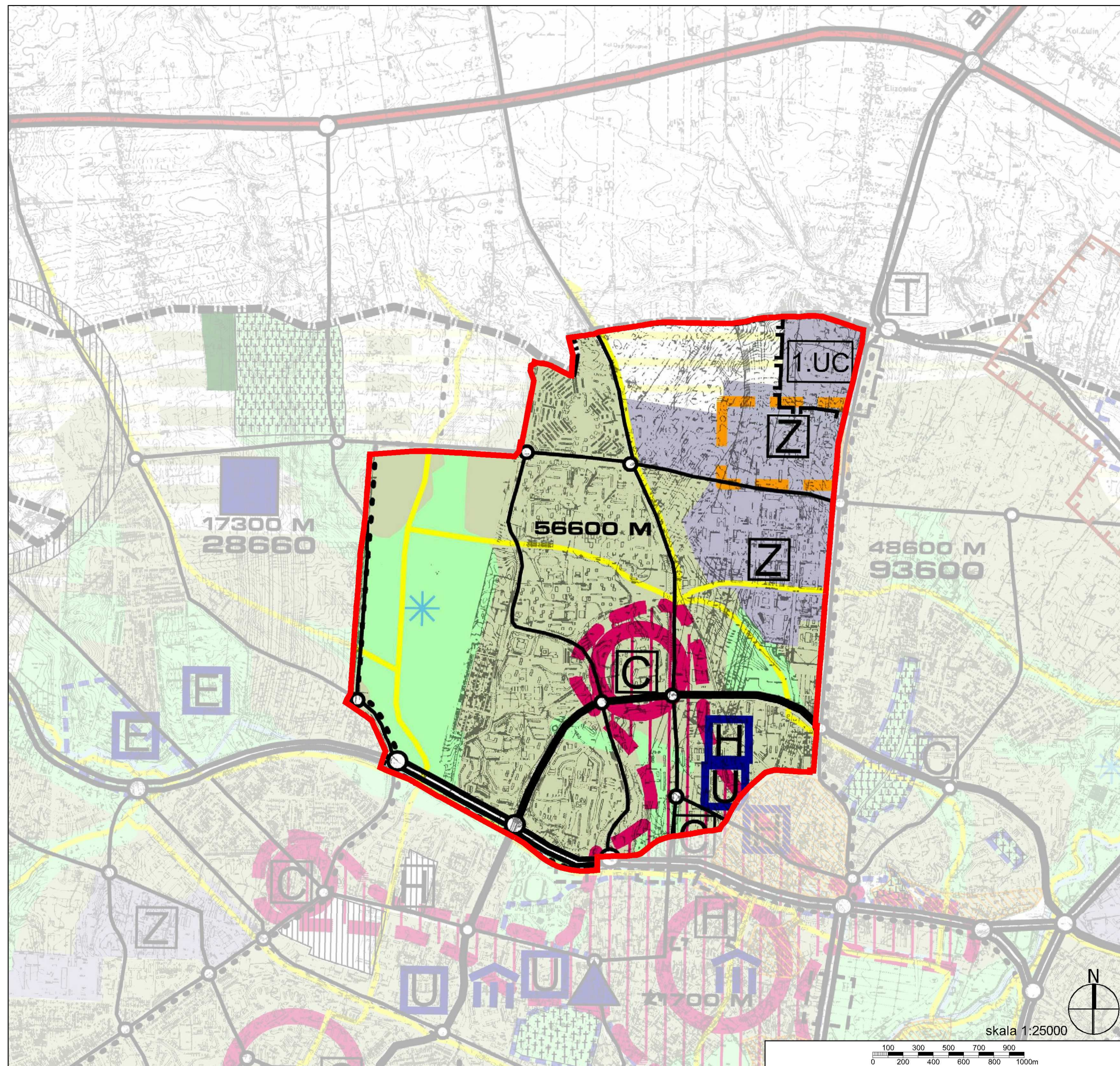
OZNACZENIA:

-  granica obszaru objętego analizą
-  obszar wyłączony z analizy

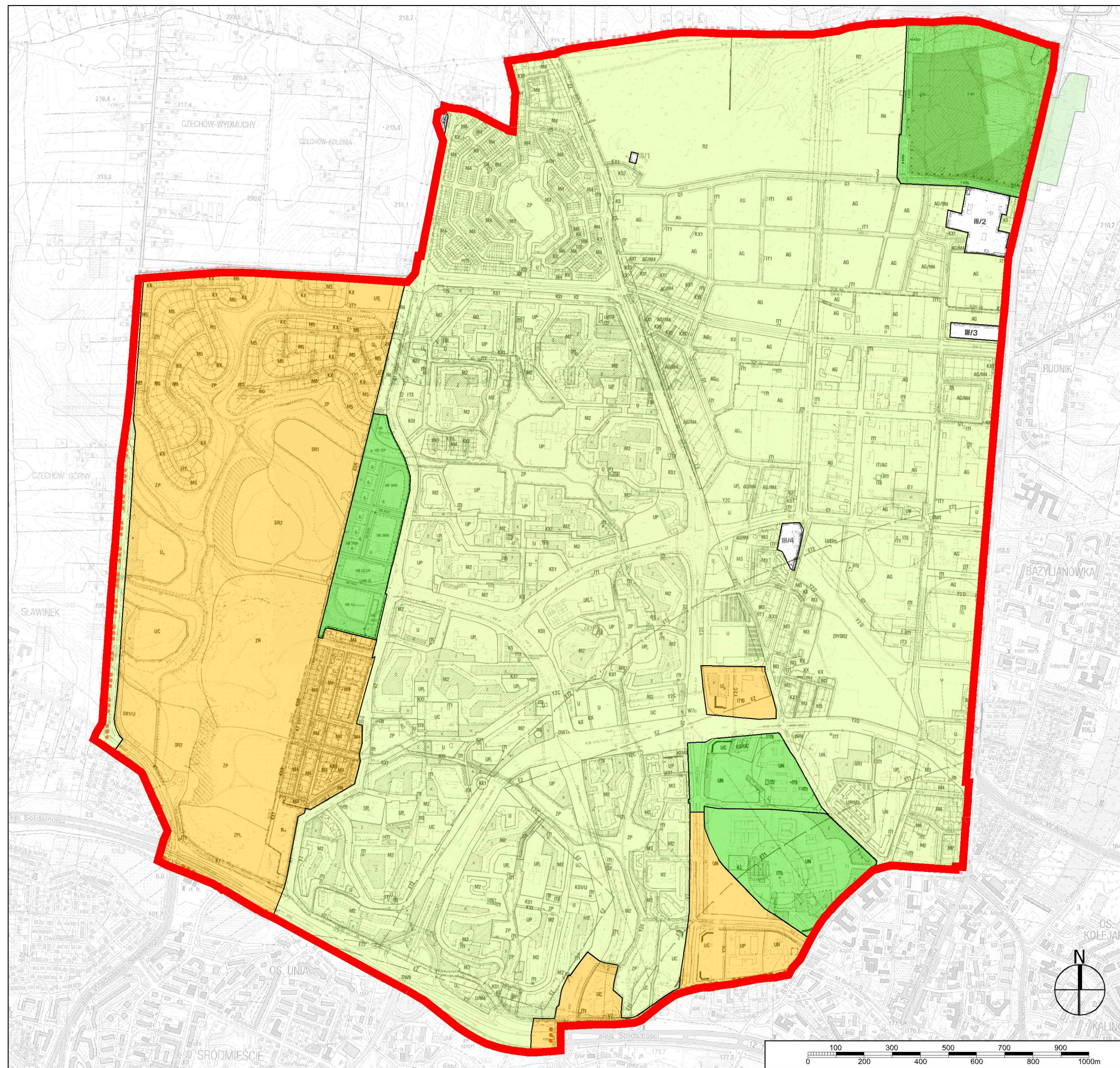
**WYRYS ZE STUDIUM
UWARUNKOWAŃ I KIERUNKÓW
ZAGOSPODAROWANIA
PRZESTRZENNEGO MIASTA LUBLIN**

OZNACZENIA:


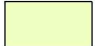

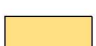

-  granica obszaru objętego analizą
-  tereny intensywnej urbanizacji
-  tereny aktywizacji gospodarczej
-  zieleń pomiędzy terenami zurbanizowanymi, doliny rzeczne
-  strefa produkcji rolnej bez prawa nowej zabudowy
-  koncentracja wielkokubaturowych obiektów handlowych
-  obszar rozwoju funkcji centrowczych (centrum miasta)
-  osrodki usług ponadpodstawowych
-  ulice ruchu przyspieszonego
-  ulice główne (obwodnica śródmiejska)
-  ulice główne
-  ścieżki rowerowe
-  urządzenia sportowe plenerowe
-  szpitale
-  wyższe uczelnie
-  centra handlowo - usługowe
-  koncentracja miejsc pracy
-  obszar rozmieszczenia wielkopowierzchniowych obiektów handlowych o powierzchni powyżej 2000 m²
-  granica opracowania zmiany studium




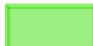
STAN PLANISTYCZNY



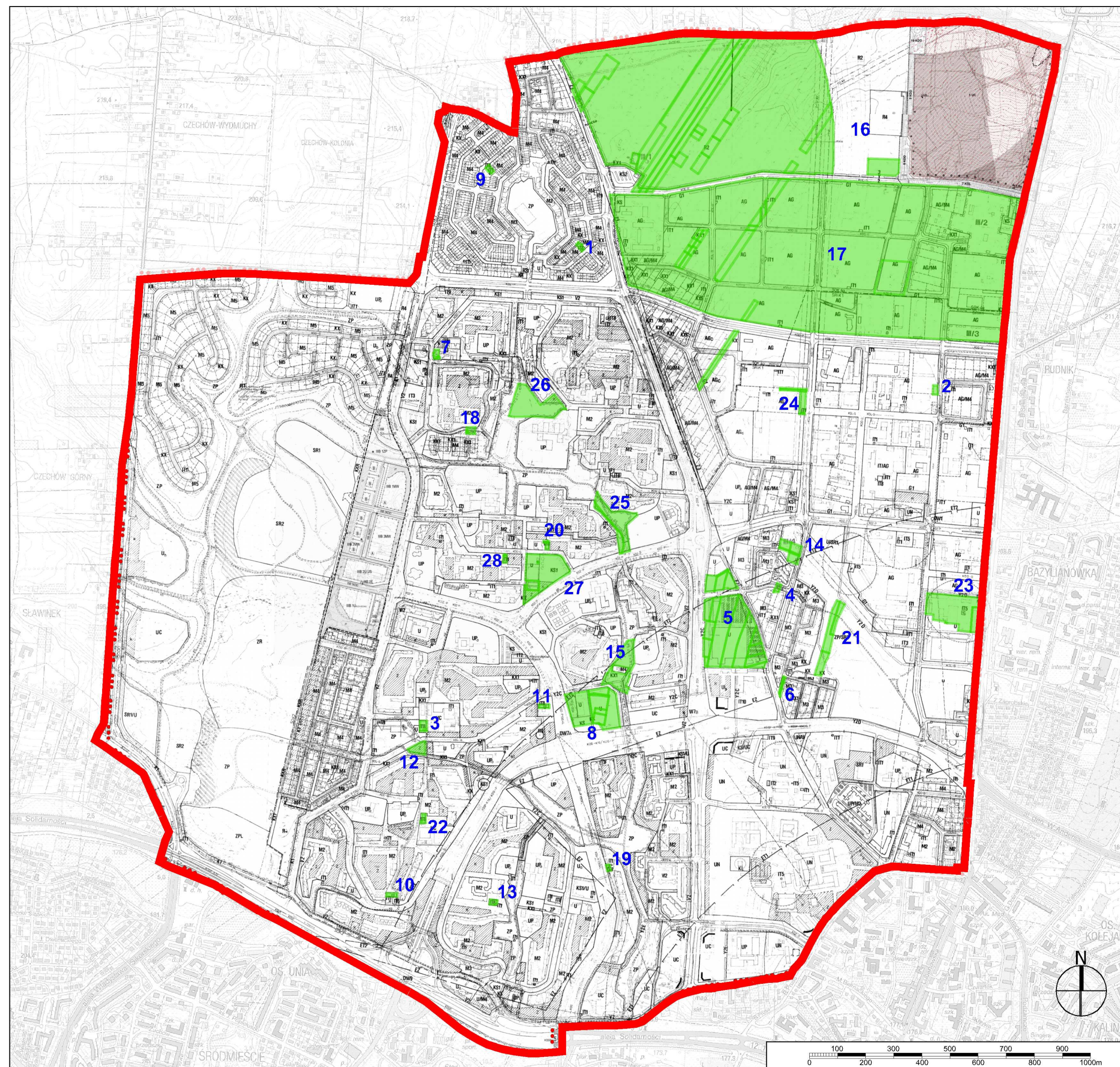
OZNACZENIA:

-  granica obszaru objętego analizą
-  obszar objęty ustaleniami m.p.z.p. z 2002 r.
-  obszary dla których uchwalono zmiany m.p.z.p.
-  obszary objęte przystąpieniami do zmiany m.p.z.p.
-  obszary nie objęte ustaleniami m.p.z.p.

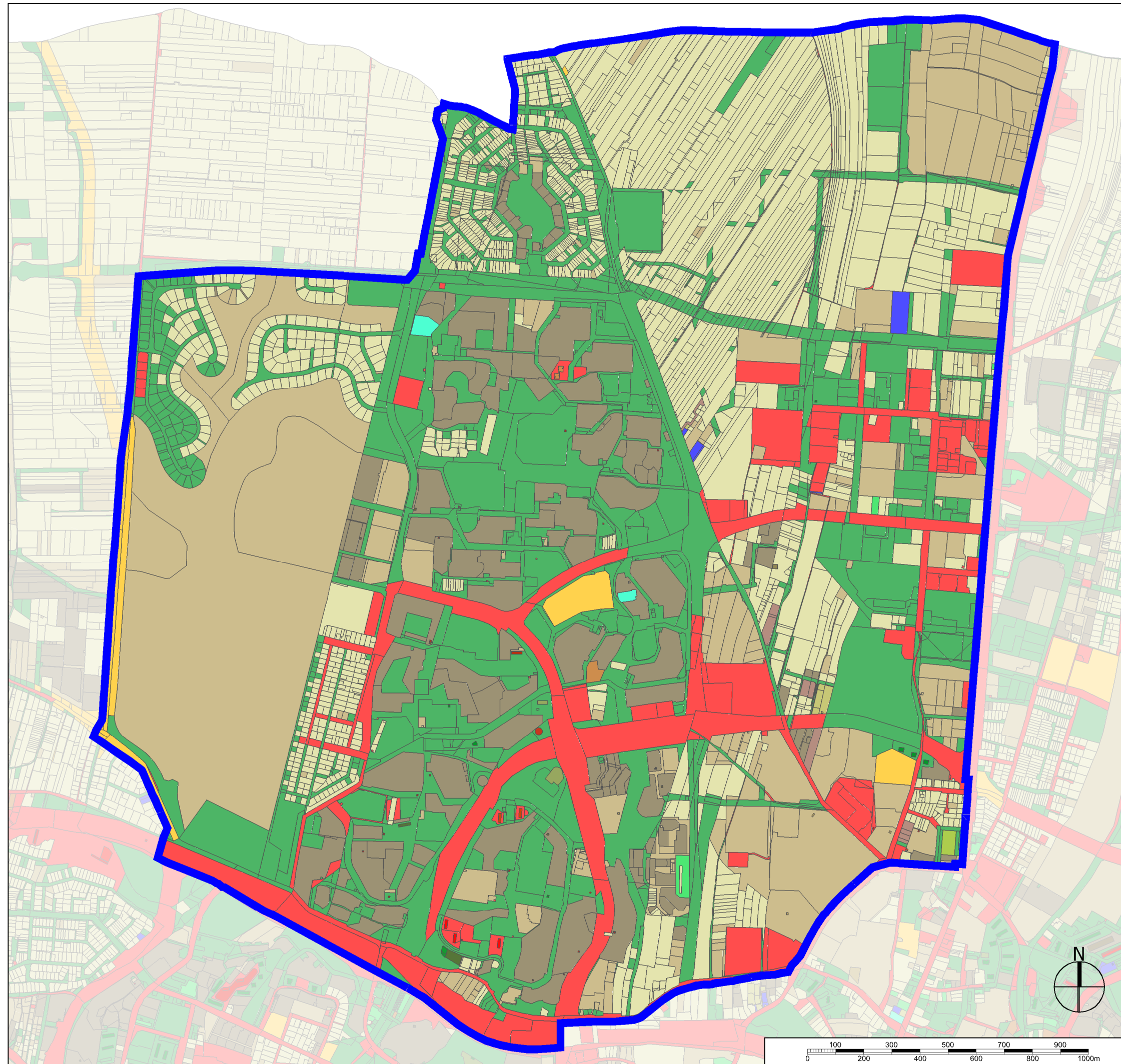
**WNIOSKI O SPORZĄDZENIE ZMIANY
M.P.Z.P. W GRANICACH OBSZARU
OBJĘTEGO ANALIZĄ**
OZNACZENIA:
 granica obszaru objętego analizą

 wnioski o sporządzenie zmiany
M.P.Z.P.

- 1 - Beskidzka
- 2 - Bursaki
- 3 - Braci Wieniawskich
- 4 - Czapskiego
- 5 - Czapskiego / Chodzki
- 6 - Fieldorfa
- 7 - Harnasie
- 8 - Kameralna
- 9 - Karpacka
- 10 - Kiepury
- 11 - Kompozytorów Polskich
- 12 - Kurantowa
- 13 - Lipińskiego
- 14 - Mackiewiczza
- 15 - Młodej Polski
- 16 - Nasutowaska / granica miasta
- 17 - Nasutowaska / Wojtasa / Do Dysa
- 18 - Noskowskiego
- 19 - Oratoryjna
- 20 - Paryska
- 21 - Pileckiego
- 22 - Skołuby
- 23 - Spółdzielczości Pracy
- 24 - Stefczyka
- 25 - Symfoniczna
- 26 - Szpinalskiego
- 27 - Żywnego
- 28 - Żywnego / Żelazowej Woli

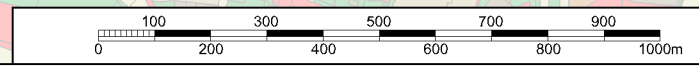


STRUKTURA WŁASNOŚCI

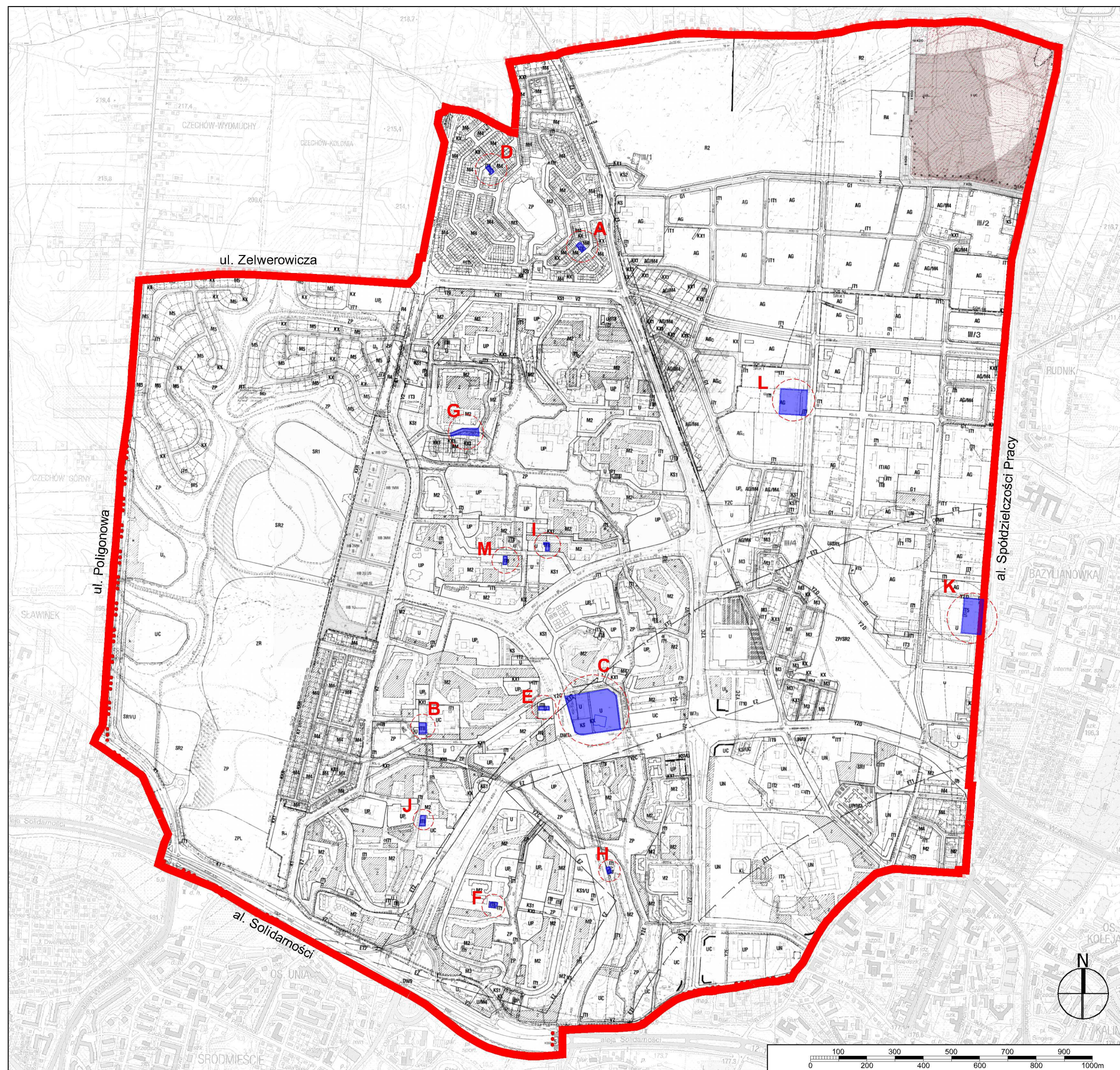


OZNACZENIA:

- granica obszaru objętego analizą
- granica własności
- osoba fizyczna
- osoba fizyczna i wspólnota
- gmina
- gmina i osoba fizyczna
- gmina, osoba prawna i osoba fizyczna
- powiat
- osoba prawna
- osoba prawna i osoba fizyczna
- osoba prawna i osoba fizyczna i wspólnota
- skarb państwa
- skarb państwa i osoba fizyczna
- skarb państwa, osoba prawna, osoba fizyczna i wspólnota
- wspólnota



**PLANSZA ZBIORCZA OBSZARÓW DLA
KTÓRYCH PROPONOWANE JEST
WSZCZĘCIE PROCEDURY ZMIANY
M.P.Z.P.**



OZNACZENIA:

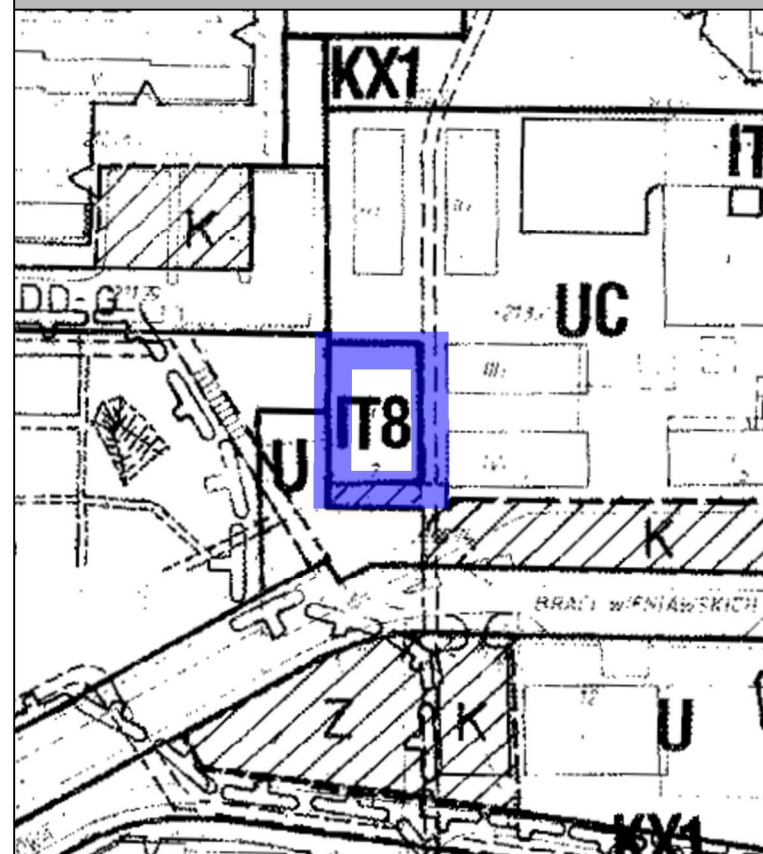
- granica obszaru objętego analizą
- proponowane granice przystąpień do zmiany obowiązującego M.P.Z.P.

- A - rejon ulicy Beskidzkiej
- B - rejon ulicy Braci Wieniawskich
- C - rejon ulicy Kameralnej
- D - rejon ulicy Karpackiej
- E - rejon al. Kompozytorów Polskich, Braci Wieniawskich
- F - rejon ulicy K. Lipińskiego
- G - rejon ulicy Z. Noskowskiego
- H - rejon ulicy Oratoryjnej
- I - rejon ulicy Paryskiej
- J - rejon ulicy Skołąby
- K - rejon al. Spółdzielczości Pracy
- L - rejon ulicy Stefczyka
- M - rejon ulic: W. Żywnego, Żelazowej Woli

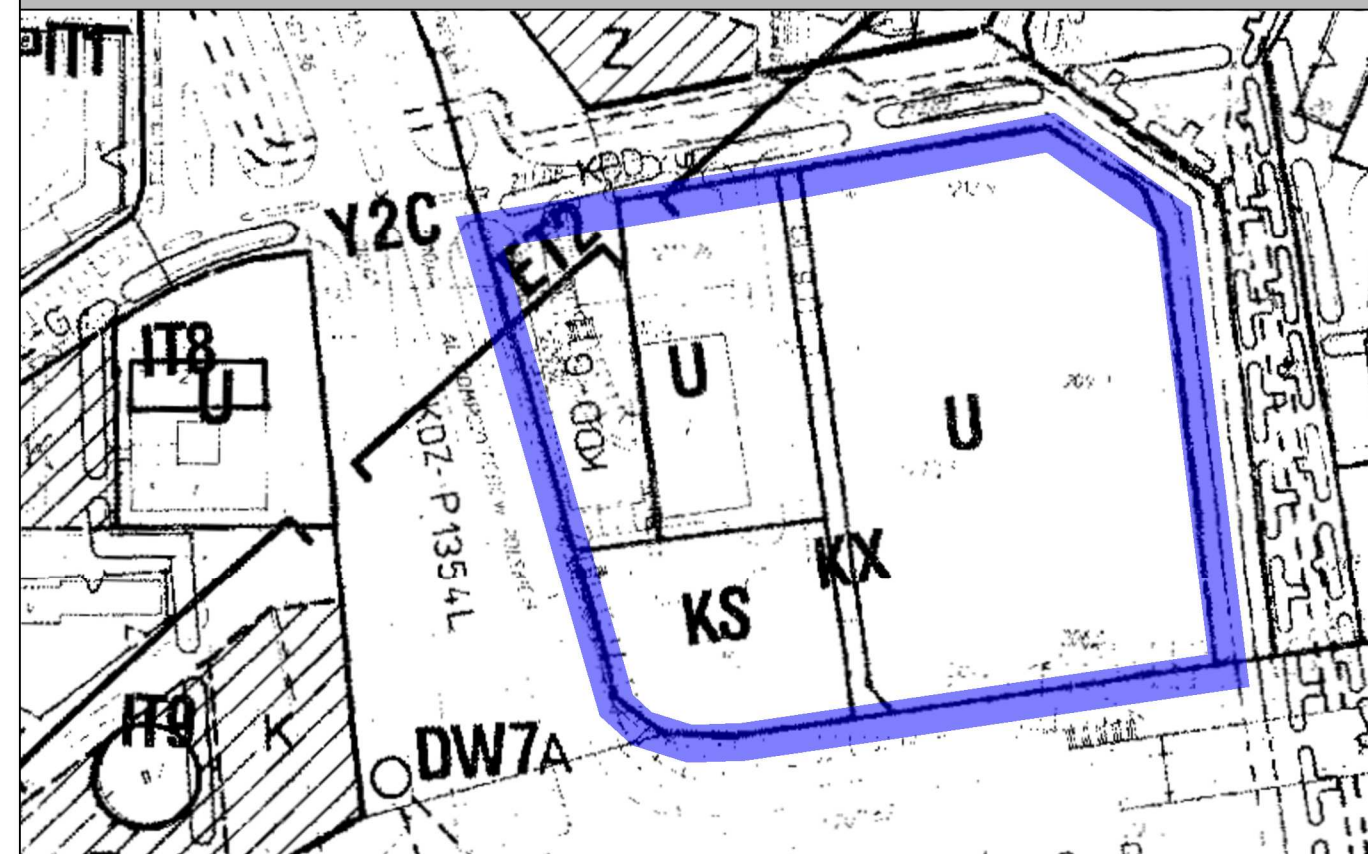
OBSZAR A



OBSZAR B



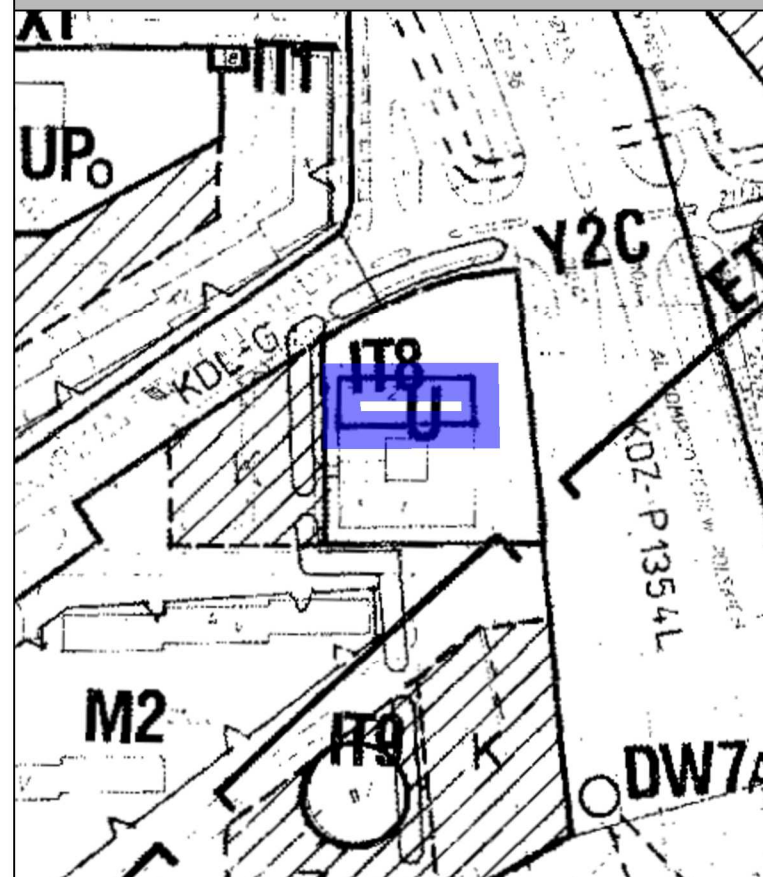
OBSZAR C



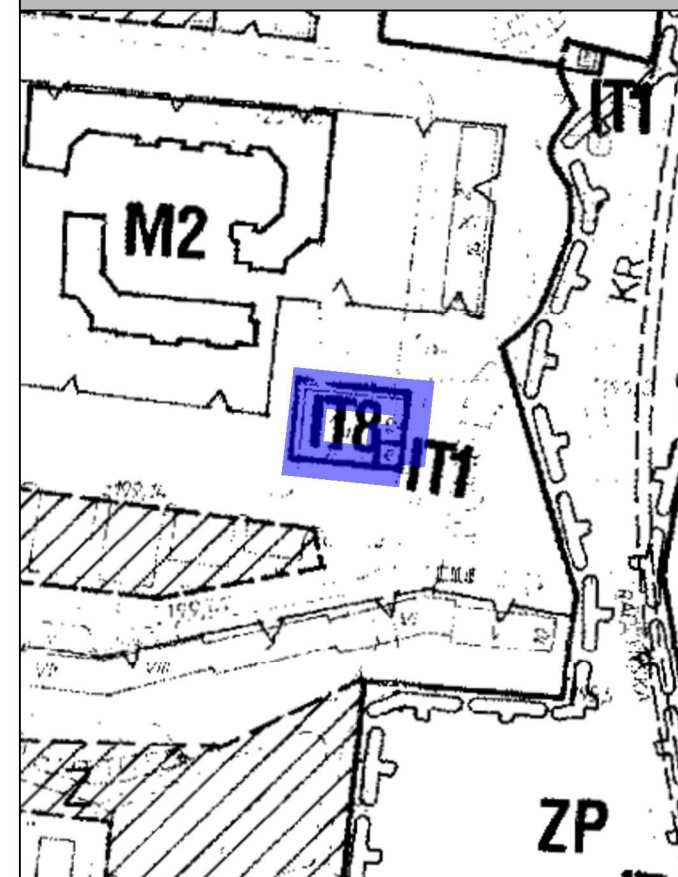
OBSZAR D



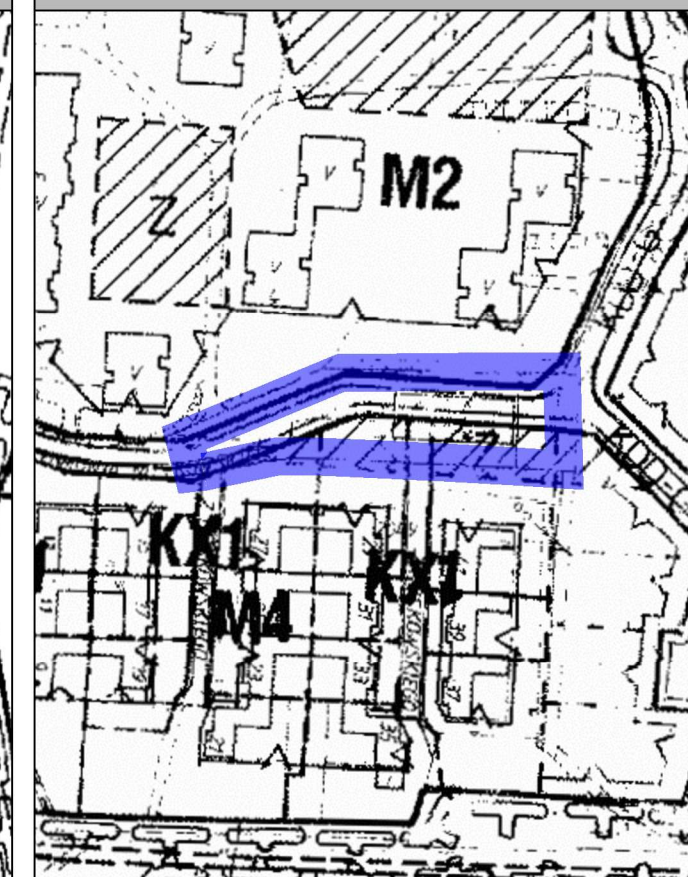
OBSZAR E



OBSZAR F



OBSZAR G

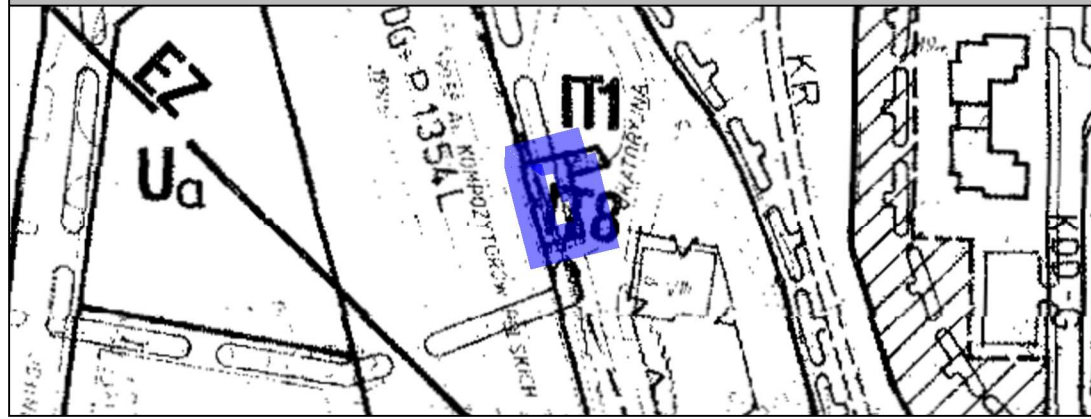


 proponowana granica przystąpienia do sporządzenia zmiany m.p.z.p.

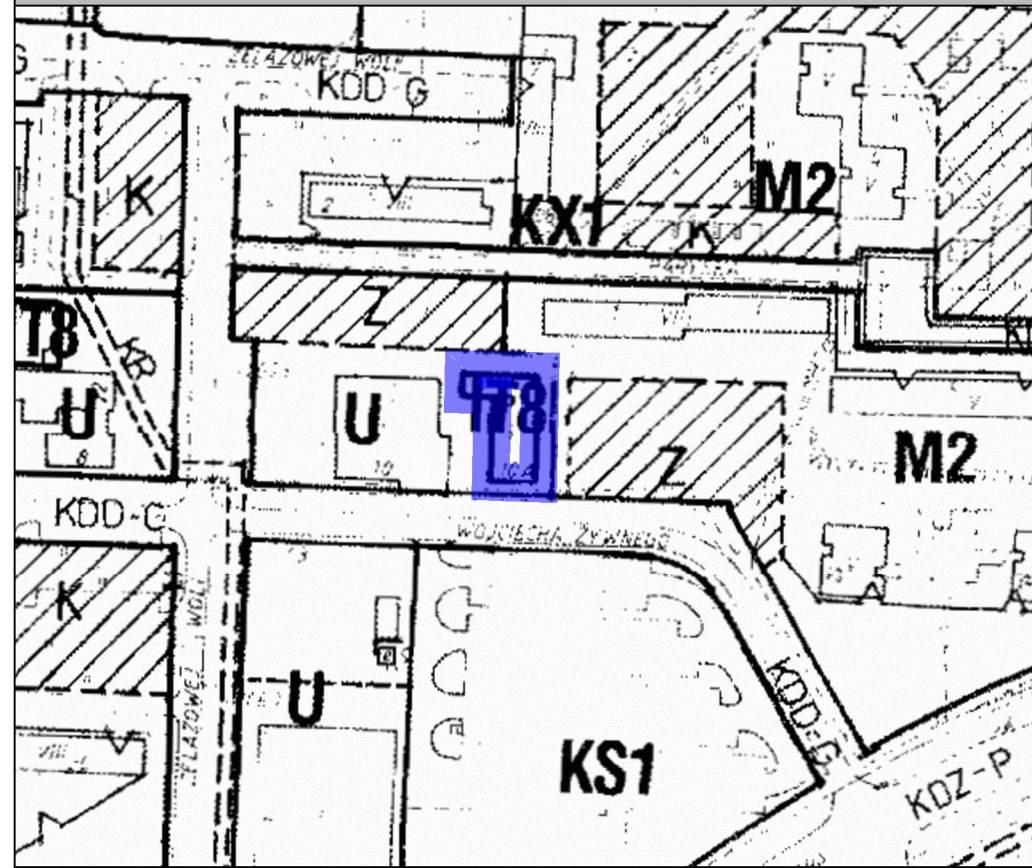
skala 1:2000



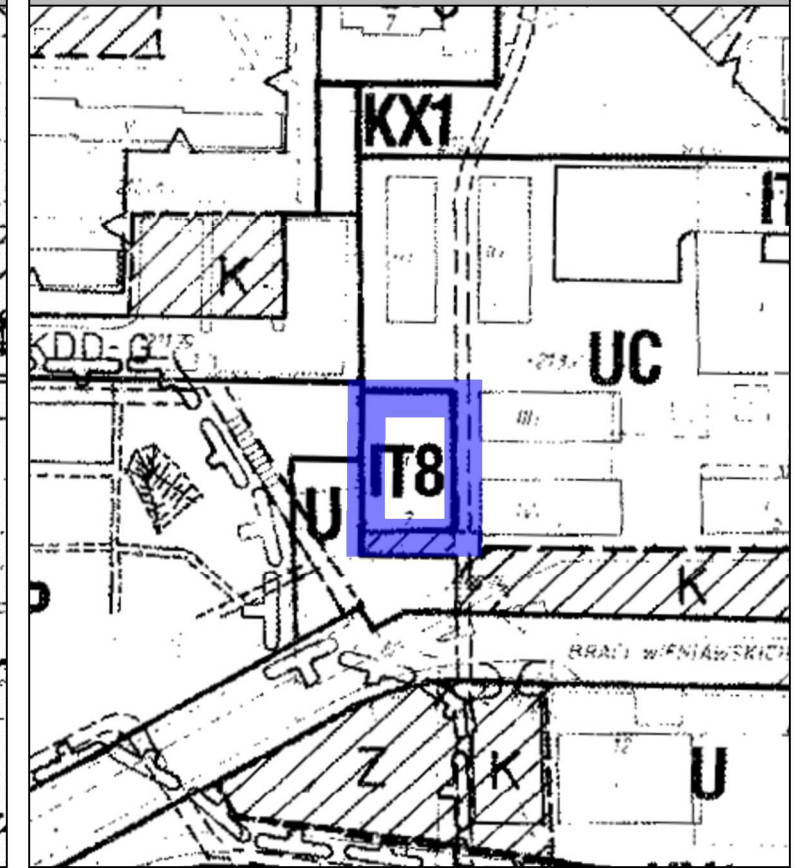
OBSZAR H



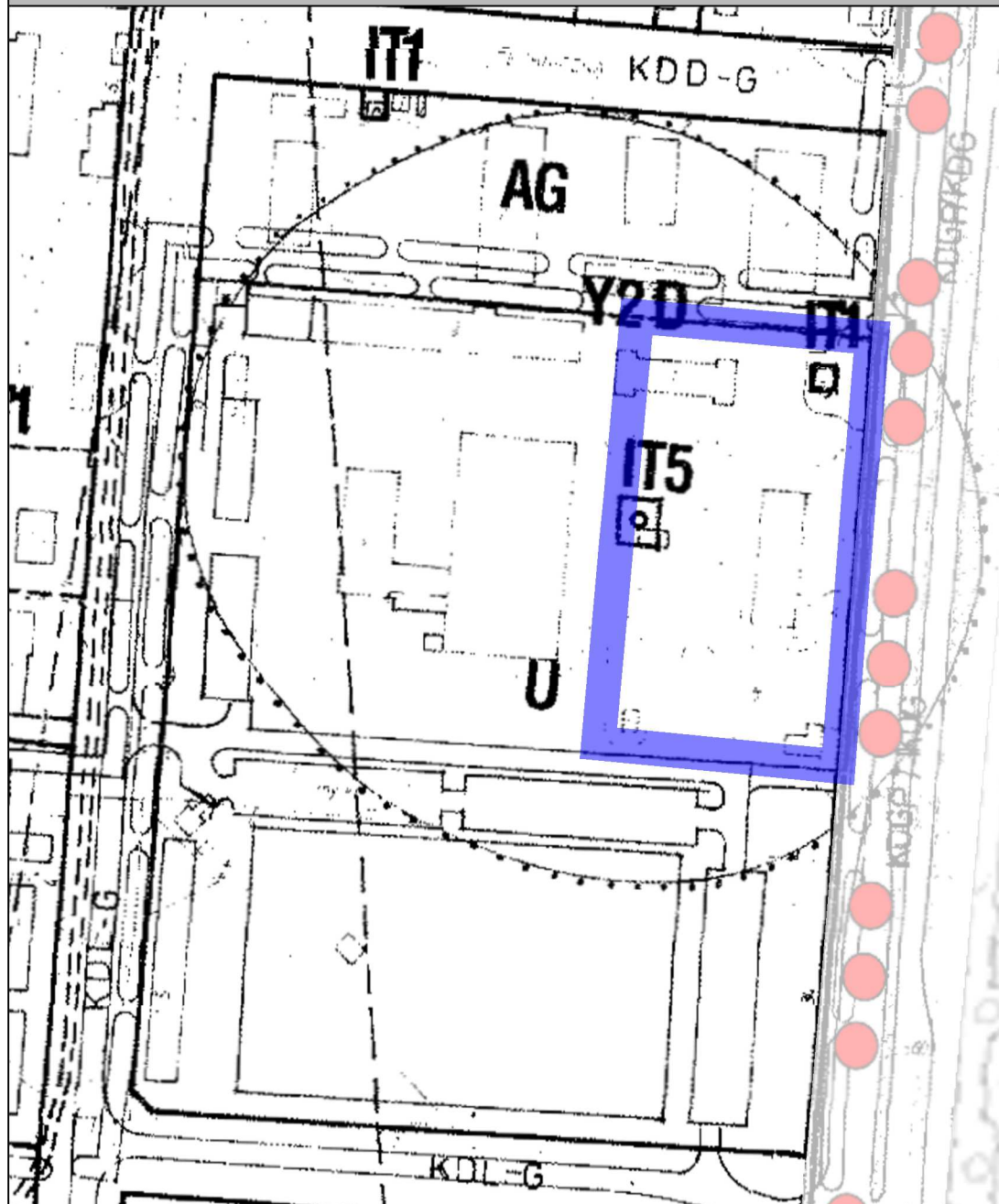
OBSZAR I



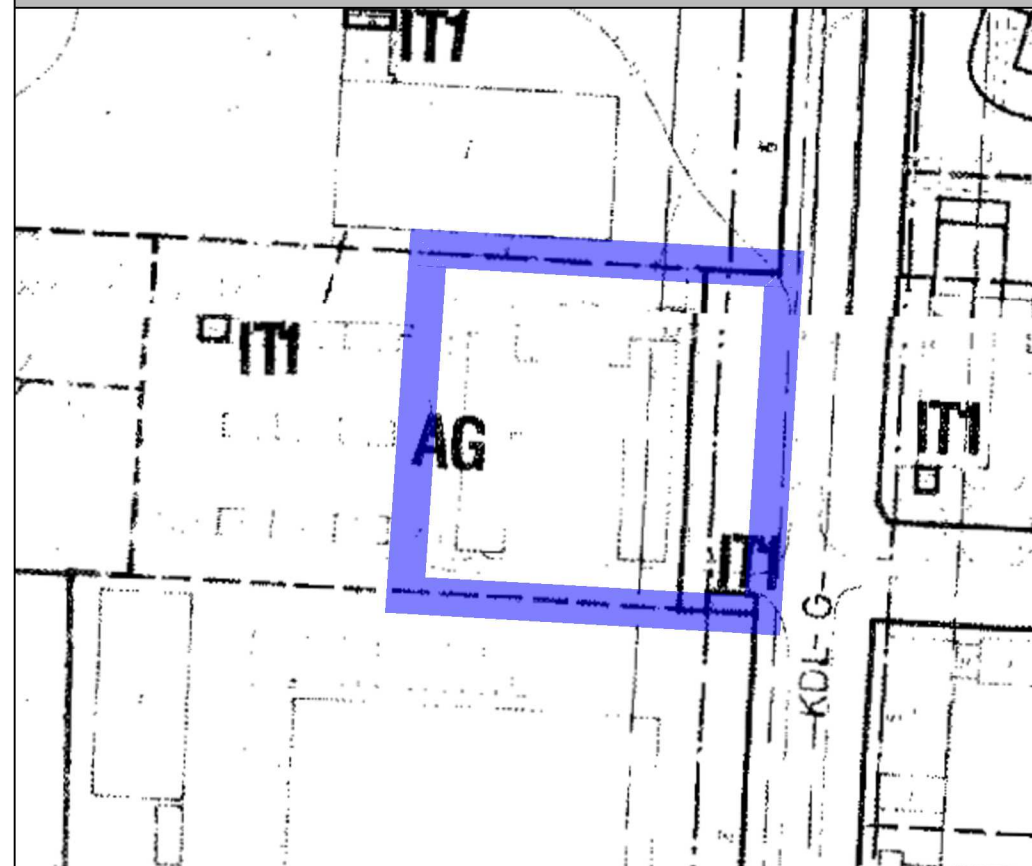
OBSZAR J



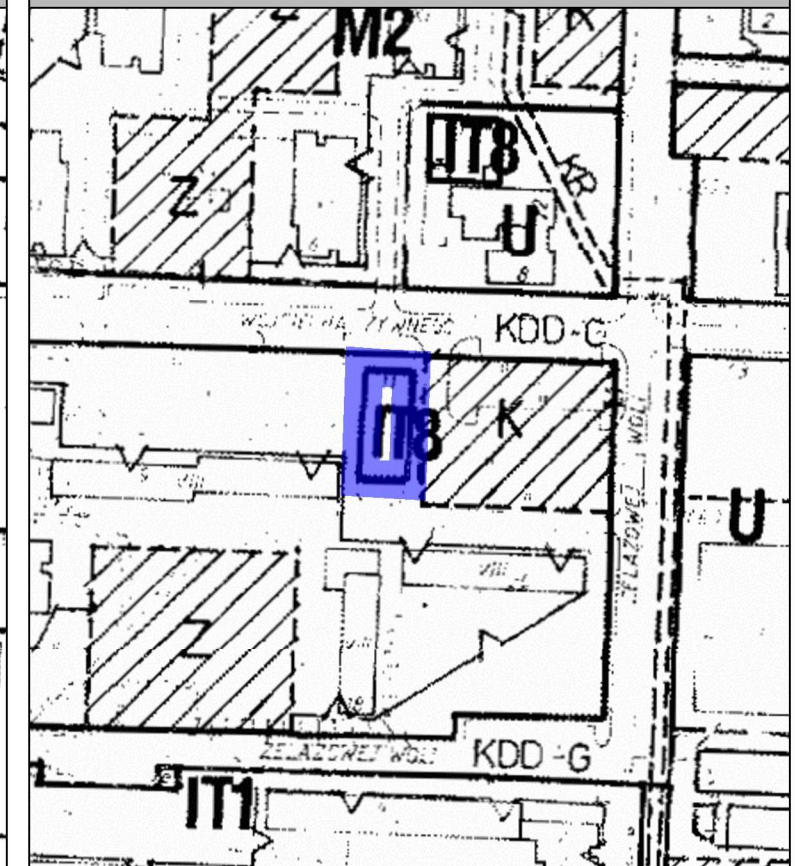
OBSZAR K



OBSZAR L



OBSZAR M



 proponowana granica przystąpienia do sporządzenia zmiany m.p.z.p.

skala 1:2000

