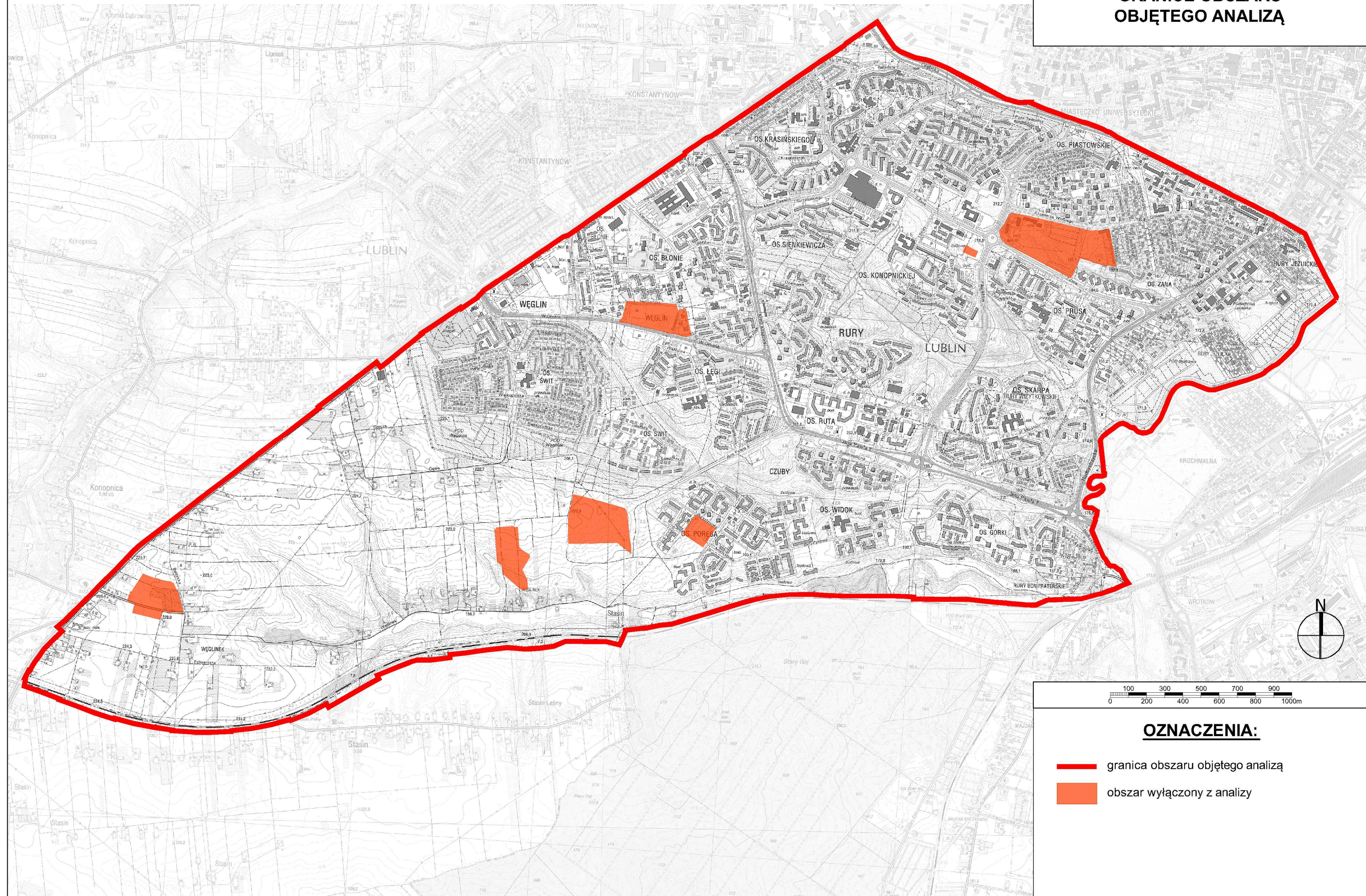

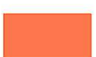


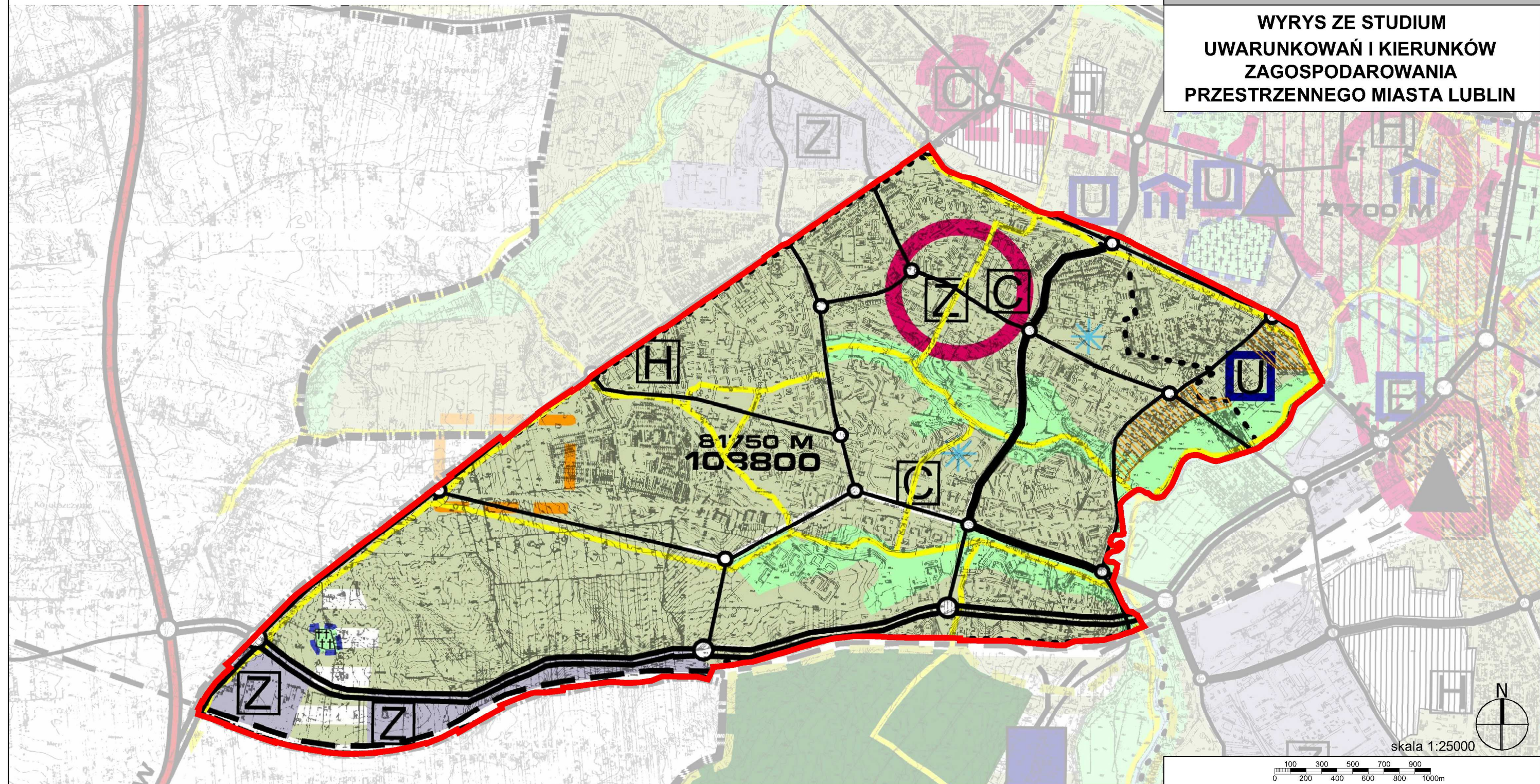
GRANICE OBSZARU
OBJĘTEGO ANALIZĄ




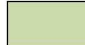

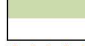



OZNACZENIA:


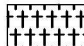





-  granica obszaru objętego analizą
-  obszar wyłączony z analizy

WYRYS ZE STUDIUM
UWARUNKOWAŃ I KIERUNKÓW
ZAGOSPODAROWANIA
PRZESTRZENNEGO MIASTA LUBLIN



OZNACZENIA:

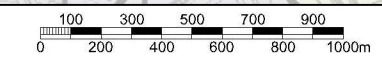
-  granica obszaru objętego analizą
-  tereny intensywnej urbanizacji
-  tereny aktywizacji gospodarczej
-  strefa ekstensywnej urbanizacji
-  obszary zdegradowanej zabudowy mieszkaniowej wymagające programów naprawczych
-  rzeki i wody otwarte
-  lasy

-  zielen pomiędzy terenami zurbanizowanymi, doliny rzeczne
-  cmentarze
-  strefa ochrony konserwatorskiej
-  obszar rozwoju funkcji centrotwórczych (centrum miasta)
-  osrodki usług ponadpodstawowych
-  koncentracja obiektów kultury
-  koncentracja wielokubaturowych obiektów handlowych

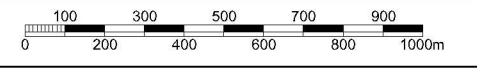
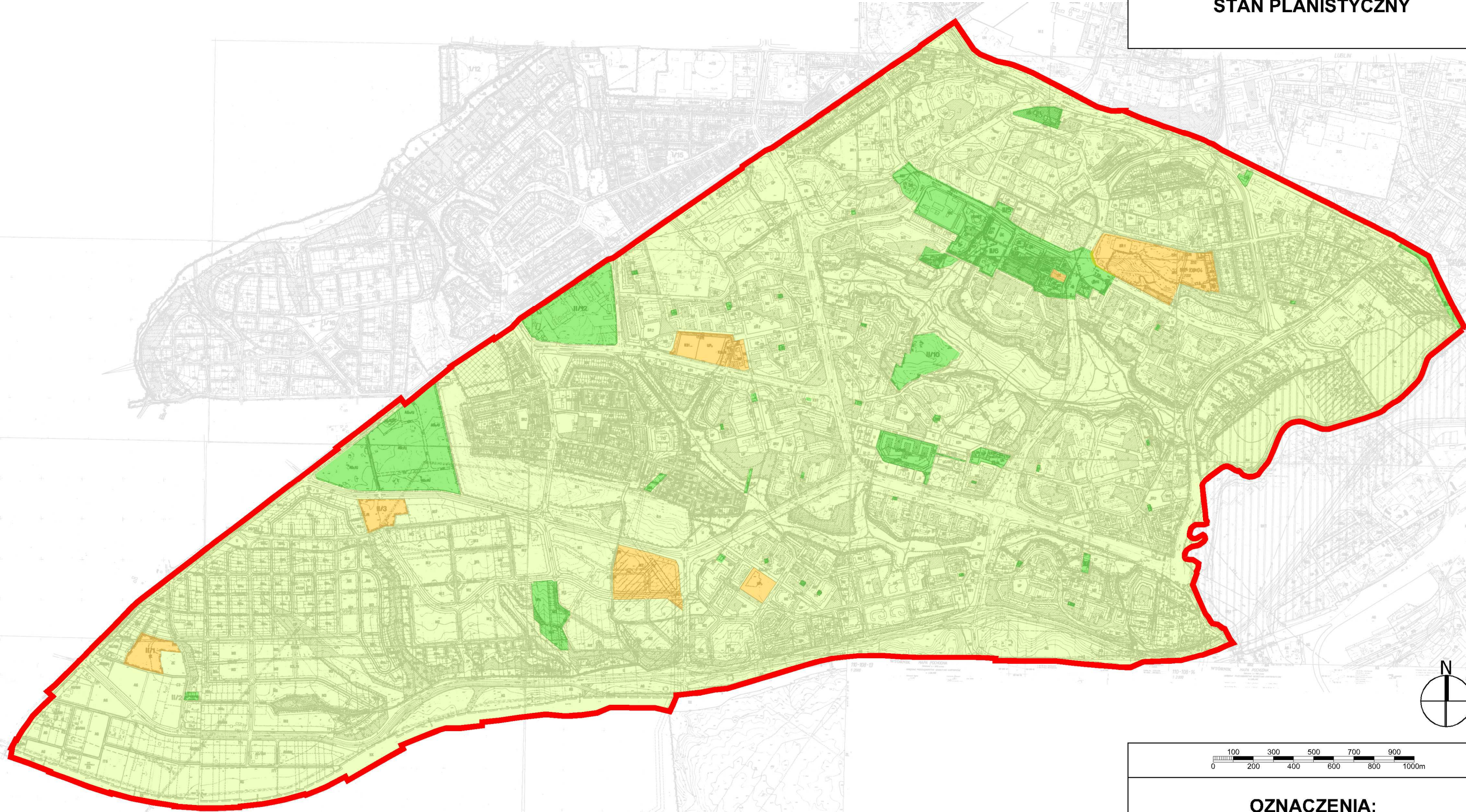
-  ulice ruchu przyspieszonego
-  ulice główne (obwodnica śródmiejska)
-  ulice główne
-  ścieżki rowerowe
-  urządzenia sportowe plenerowe
-  granica Czerniejowskiego Obszaru Charonionego Krajobrazu
-  ulice ruchu przyspieszonego

-  tereny wystawowo-edukacyjne
-  wyższe uczelnie
-  szpitale
-  koncentracja miejsc pracy


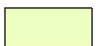
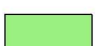

skala 1:25000



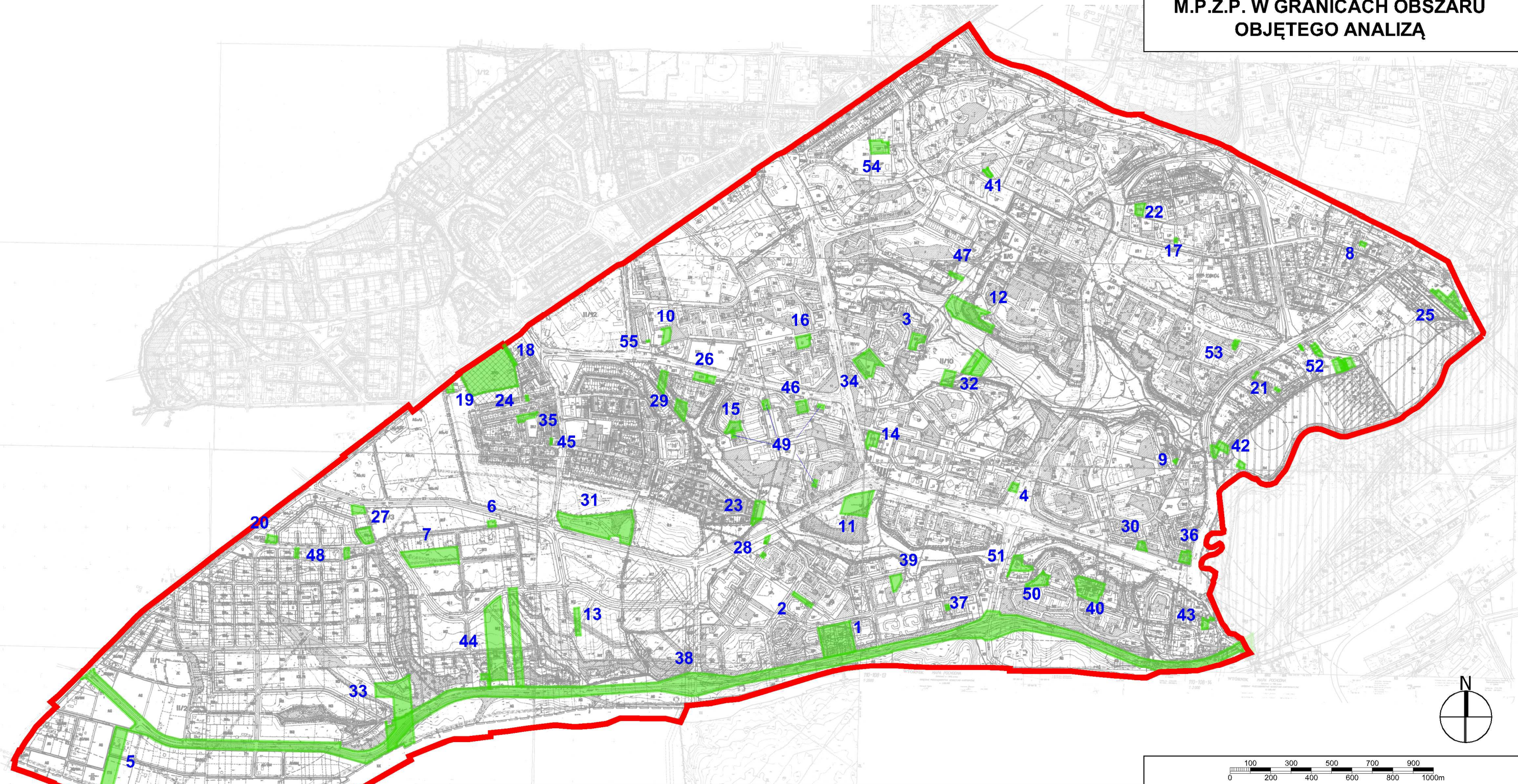
STAN PLANISTYCZNY



OZNACZENIA:

-  granica obszaru objętego analizą
-  obszar objęty ustaleniami m.p.z.p. z 2002 r.
-  obszary dla których uchwalono zmiany m.p.z.p.
-  obszary objęte przystąpieniami do zmiany m.p.z.p.

WNIOSKI O SPORZĄDZENIE ZMIANY
M.P.Z.P. W GRANICACH OBSZARU
OBJĘTEGO ANALIZĄ

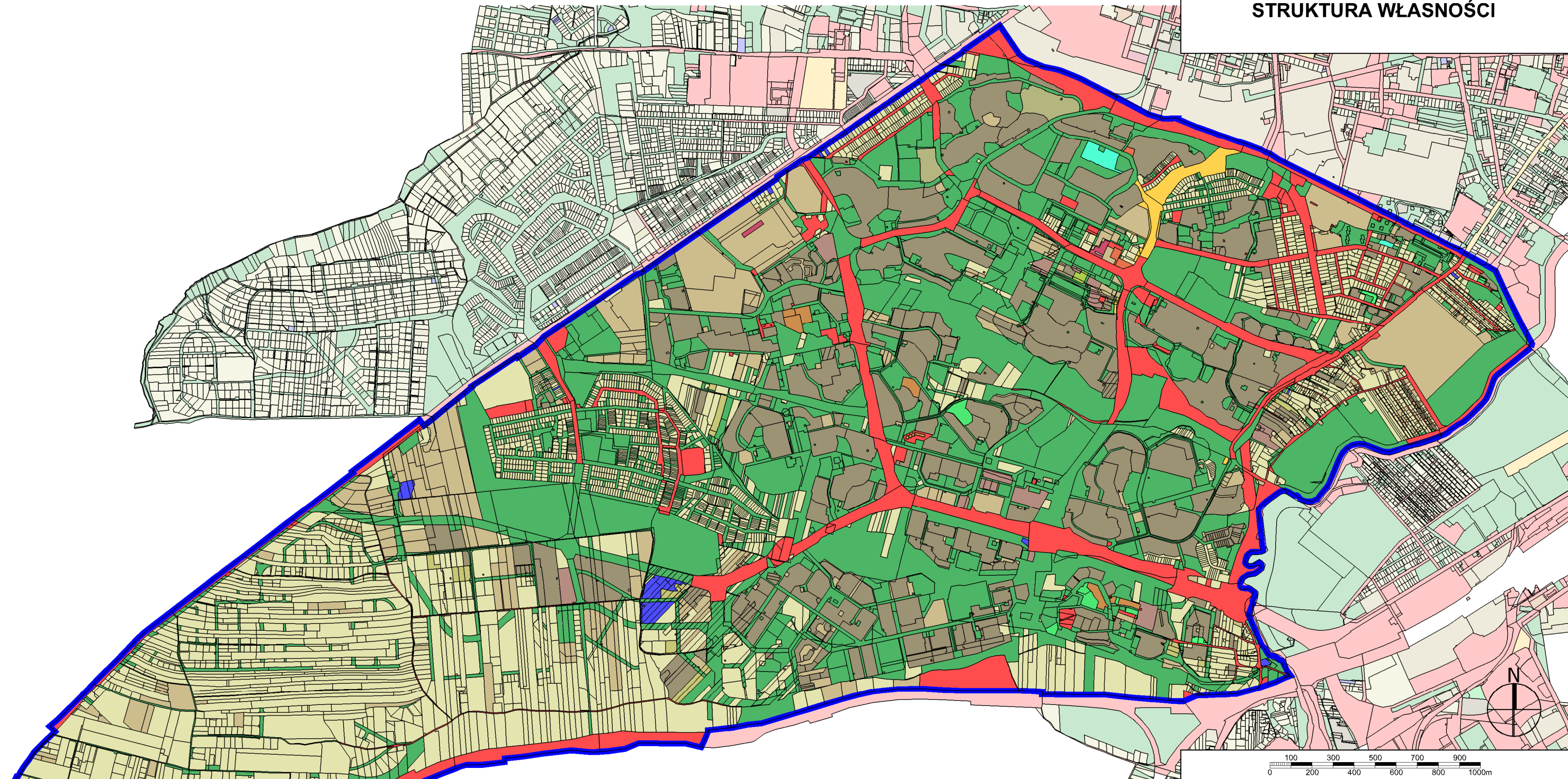


OZNACZENIA:

- granica obszaru objętego analizą
- wnioski o sporządzenie zmiany M.P.Z.P.

1 - Ametystowa	14 - Jutrzenki	27 - Perlicza	40 - Turniowa	53 - Zana
2 - Bursztynowa	15 - Kaczeńcowa	28 - Perłowa	41 - Wajdeloty	54 - Zana / Struga
3 - Dziewanny	16 - Kawalerska	29 - Poznańska	42 - Wapienna	55 - Zwycięska / Husarska
4 - Filaretów	17 - Kazimierza Wielkiego	30 - Przytulna	43 - Wąwozowa	
5 - Folwarczna	18 - Kielecka	31 - Roztocze	44 - Węglinek	
6 - Gęsia	19 - Kraśnicka	32 - Różana	45 - Wielkopolska	
7 - Gęsia / Korolowa	20 - Kraśnicka / Wróbla	33 - Sójki / Węglinek	46 - Wiklinowa	
8 - Gliniana	21 - Kredowa	34 - Stokrotki	47 - Wołodyjowskiego	
9 - Gościńska	22 - Leszka Czarnego	35 - Szczecińska	48 - Wróbla	
10 - Hetmańska	23 - Łomżyńska	36 - Szczęśliwa	49 - Wymiennikownie	
11 - Jana Pawła II	24 - Łukowska	37 - Topazowa	50 - Wyżynna	
12 - Jana Sawy	25 - Muzyczna	38 - Trasa Zielona	51 - Wyżynna / Filaretów	
13 - Jantarowa	26 - Orkana	39 - Turkusowa	52 - Zakole / Wapienna	

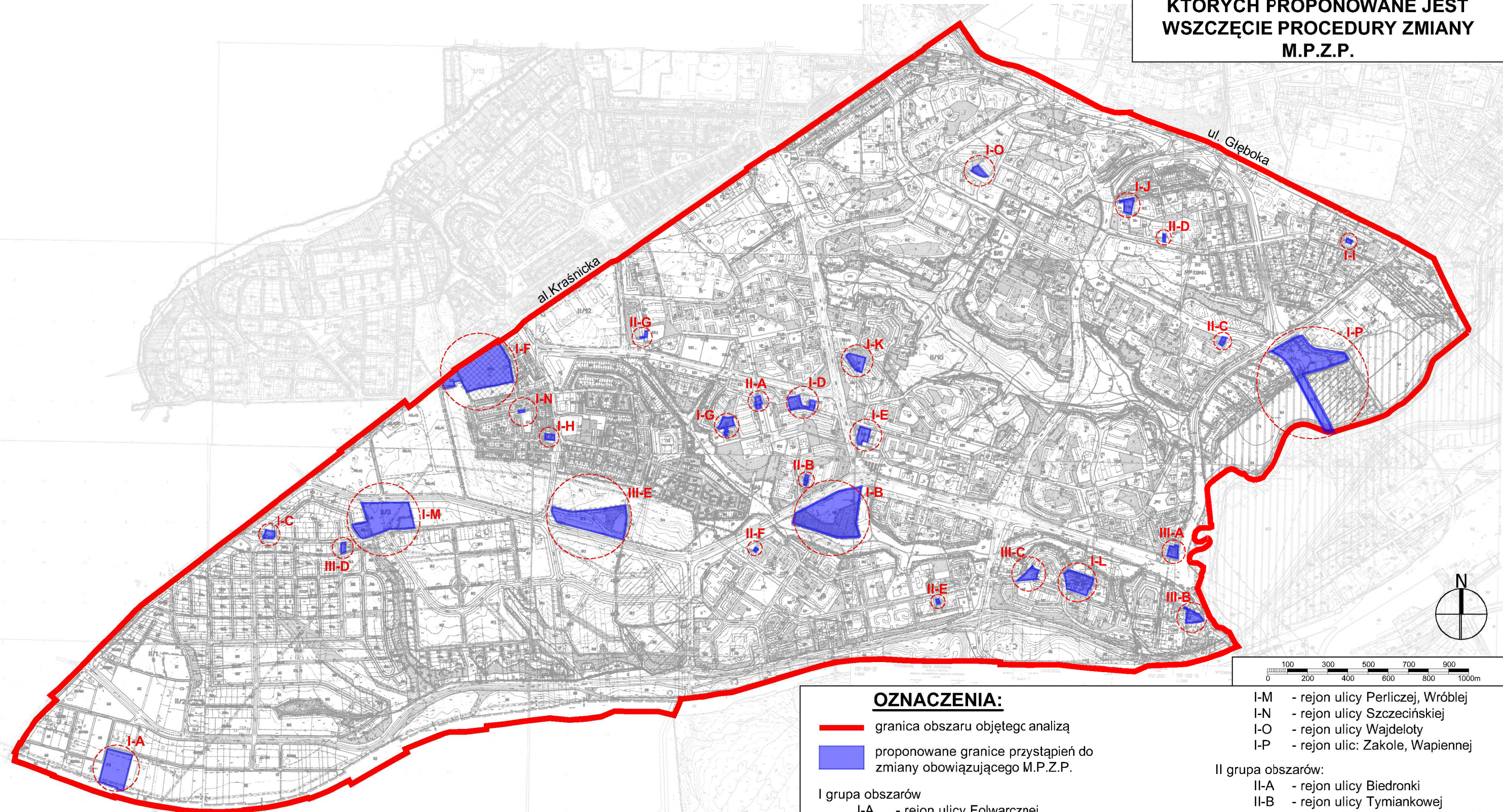
STRUKTURA WŁASNOŚCI



OZNACZENIA:

	granica obszaru objętego analizą		gmina, osoba prawna i osoba fizyczna		skarb państwa i gmina
	granica własności		gmina i osoba prawna		skarb państwa i osoba fizyczna
	osoba fizyczna		powiat		skarb państwa, osoba prawna i osoba fizyczna
	osoba fizyczna i wspólnota		osoba prawna		skarb państwa, osoba prawna, osoba fizyczna i wspólnota
	gmina		osoba prawna i osoba fizyczna		osoba fizyczna
	gmina i osoba fizyczna		osoba prawna i osoba fizyczna i wspólnota		osoba fizyczna i wspólnota
			skarb państwa		

**PLANSZA ZBIORCZA OBSZARÓW DLA
KTÓRYCH PROPONOWANE JEST
WSZCZĘCIE PROCEDURY ZMIANY
M.P.Z.P.**



OZNACZENIA:

- granica obszaru objętego analizą
- proponowane granice przystąpień do zmiany obowiązującego M.P.Z.P.

I grupa obszarów

- I-A - rejon ulicy Folwarcznej
- I-B - rejon ulicy Jana Pawła II, ronda E.Kowcza
- I-C - rejon al.Kraśnickiej, ul. Wróblej
- I-D - rejon ulicy Wiklinowej
- I-E - rejon ulicy Jutrzenki
- I-F - rejon al. Kraśnickiej, ul. Kieleckiej
- I-G - rejon ulicy Kaczeńcovej
- I-H - rejon ulicy Wielkopolskiej
- I-I - rejon ulicy Glinianej
- I-J - rejon ulicy Leszka Czarnego
- I-K - rejon ulicy Stokrotki
- I-L - rejon ulicy Turniowej

- I-M - rejon ulicy Perliczej, Wróblej
- I-N - rejon ulicy Szczecińskiej
- I-O - rejon ulicy Wajdeloty
- I-P - rejon ulic: Zakole, Wapiennej

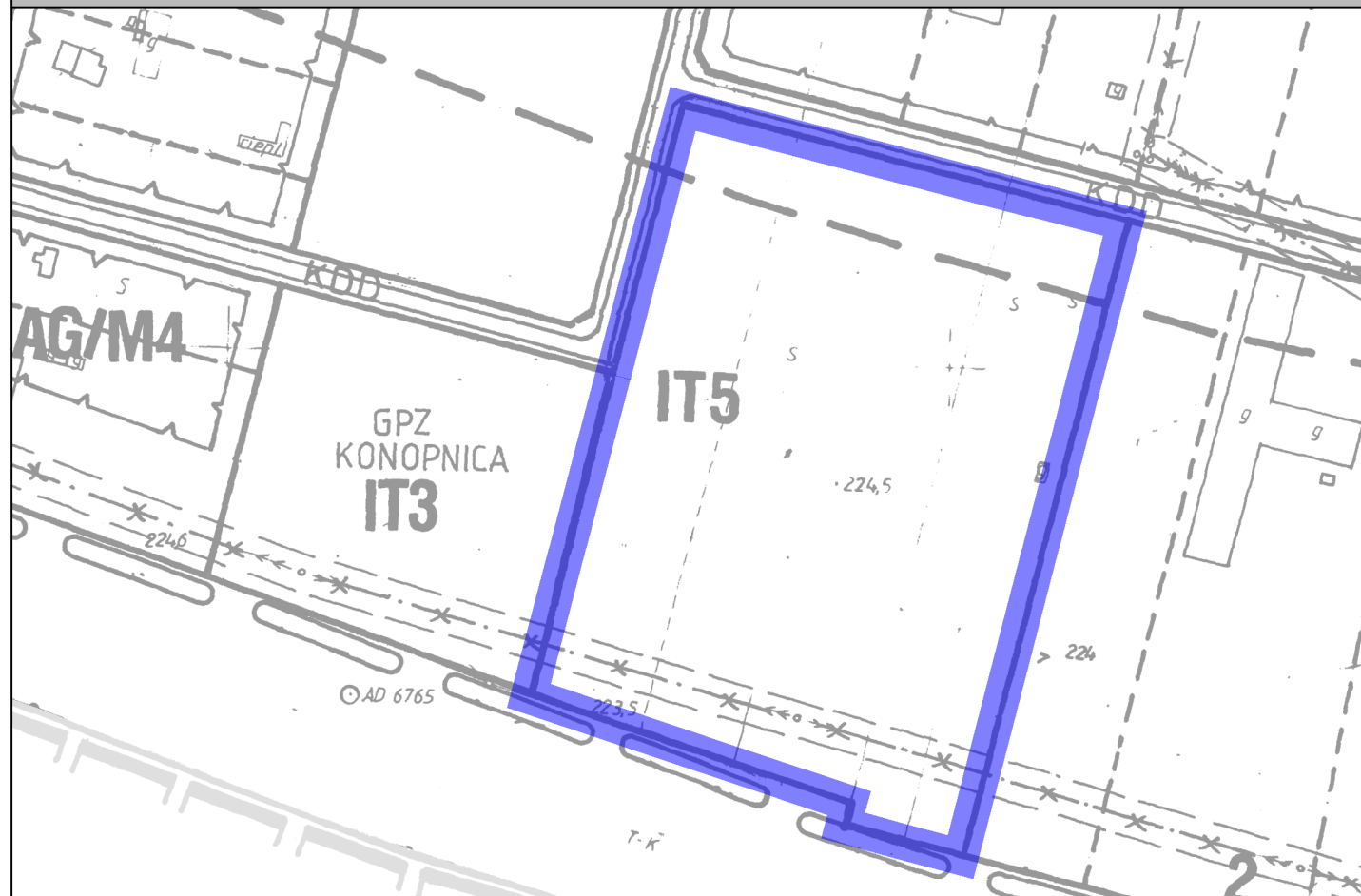
II grupa obszarów:

- II-A - rejon ulicy Biedronki
- II-B - rejon ulicy Tymiankowej
- II-C - rejon ulicy T. Zana, M. Brzeskiej
- II-D - rejon ulicy Kazimierza Wielkiego
- II-E - rejon ulicy Topazowej
- II-F - rejon ulicy Pertowej
- II-G - rejon ulicy Husarskiej

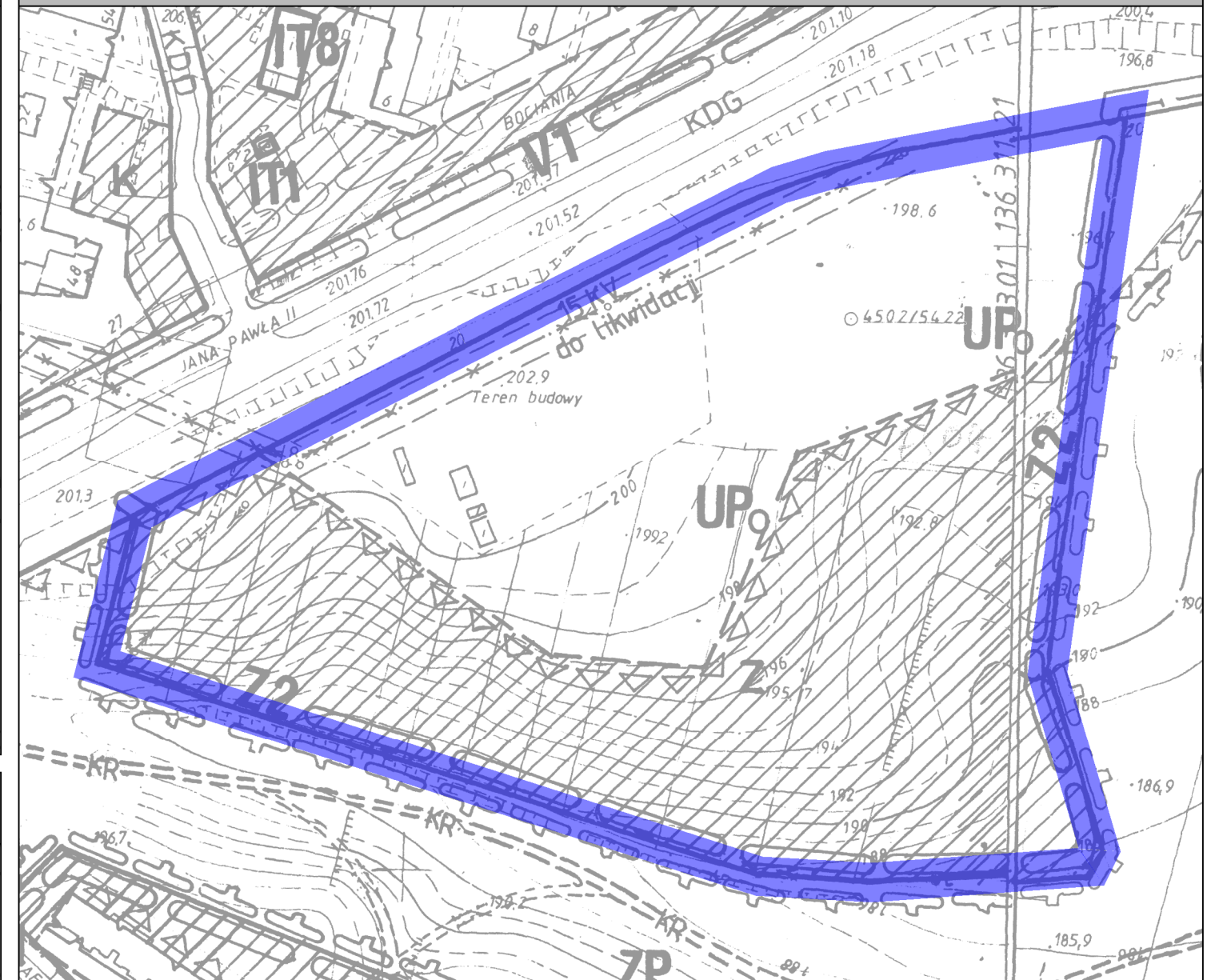
III grupa obszarów:

- III-A - rejon ulicy Szczęśliwej
- III-B - rejon ulicy Wąwozowej
- III-C - rejon ulicy Wyzynnej
- III-D - rejon ulicy Wróblej, Szpaczej
- III-E - rejon ulicy Roztocze

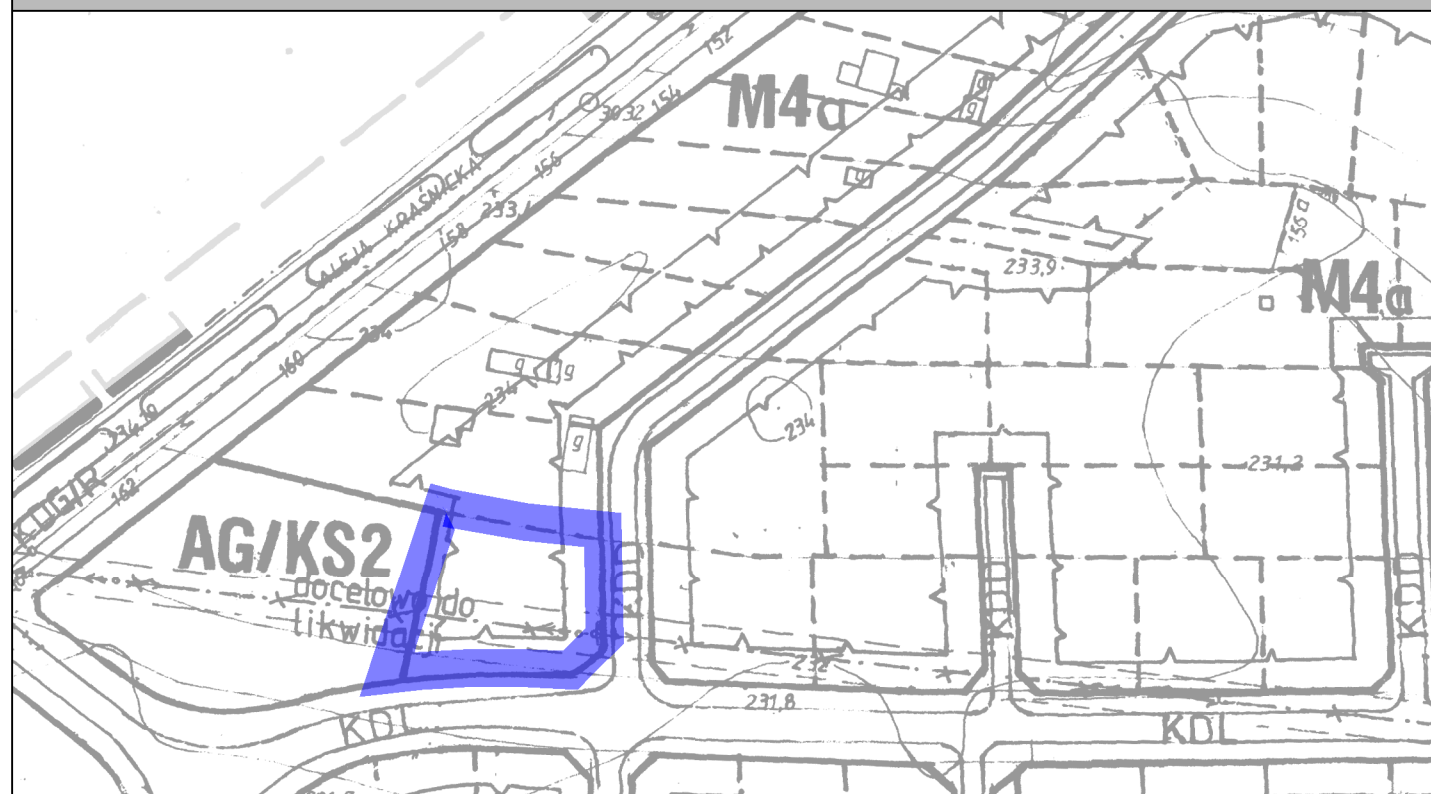
OBSZAR I-A



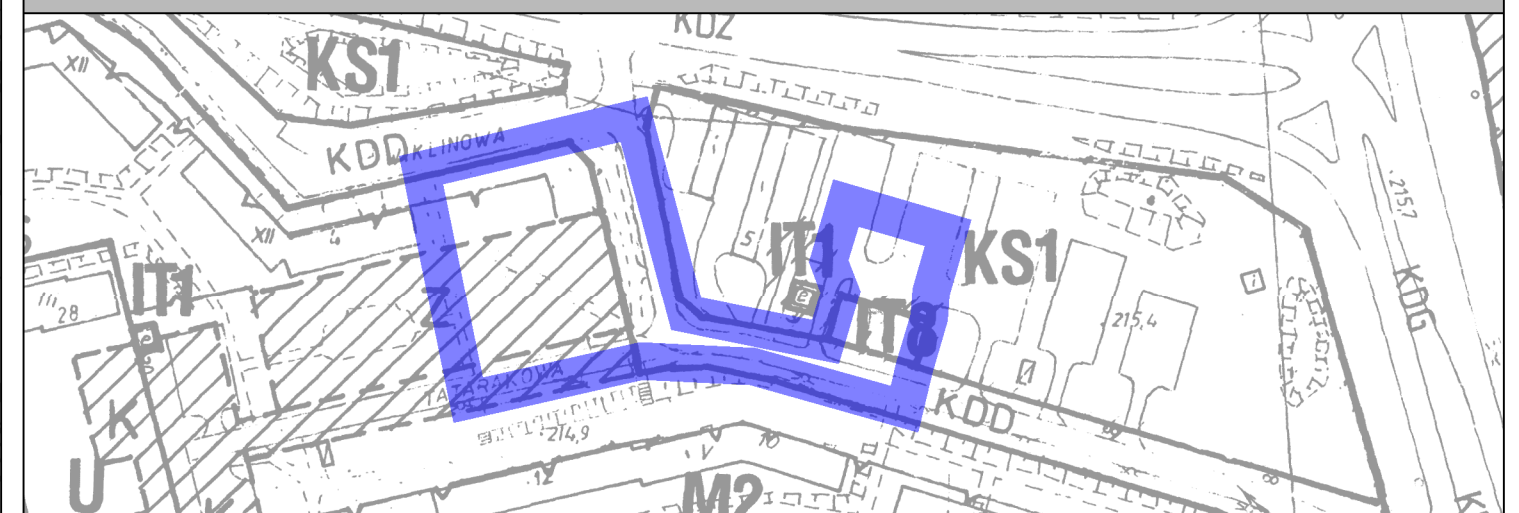
OBSZAR I-B



OBSZAR I-C



OBSZAR I-D

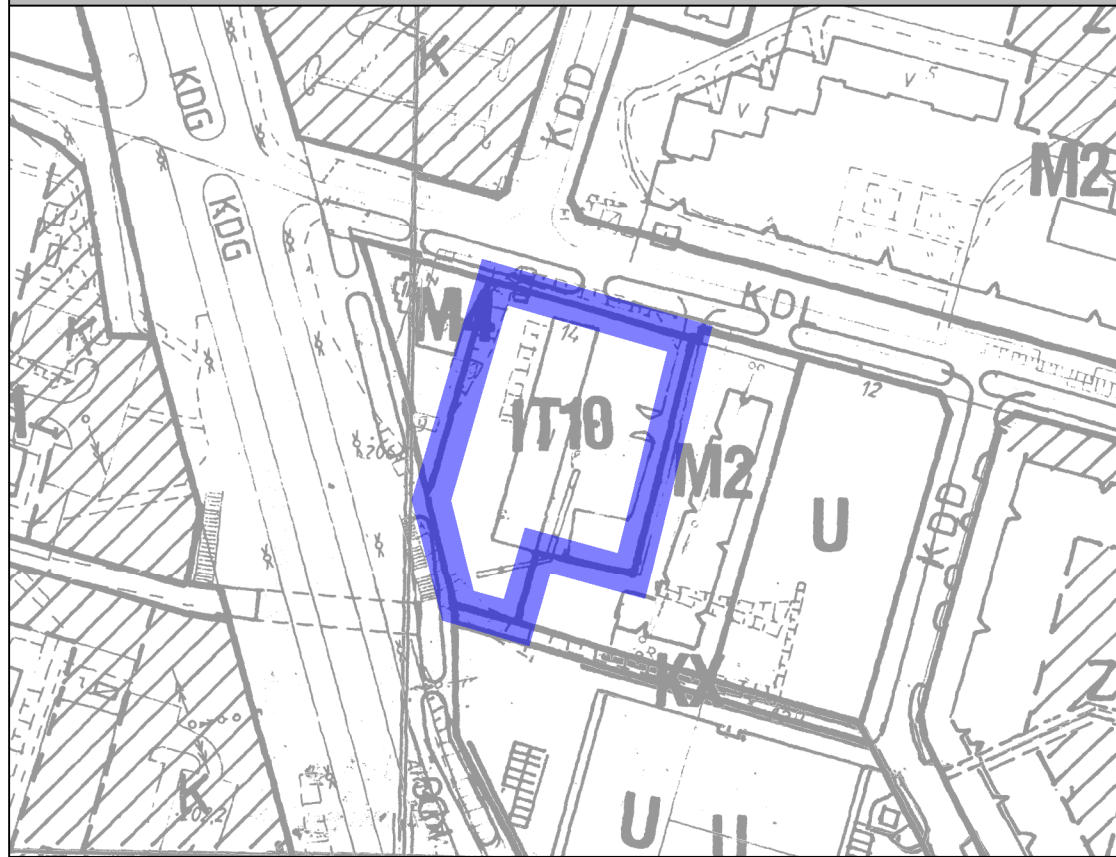


 proponowana granica przystąpienia do sporządzenia zmiany m.p.z.p.

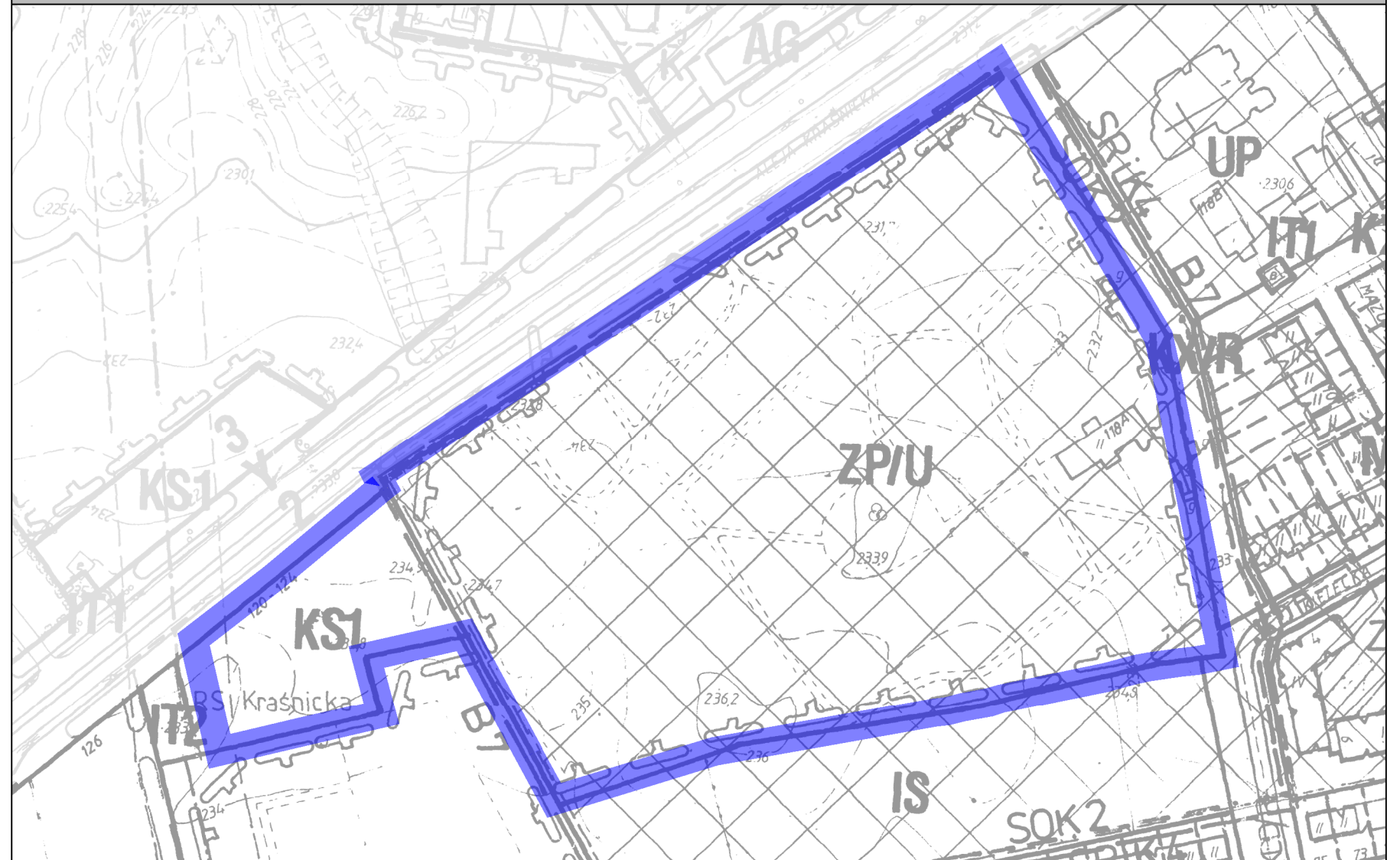
skala 1:2000



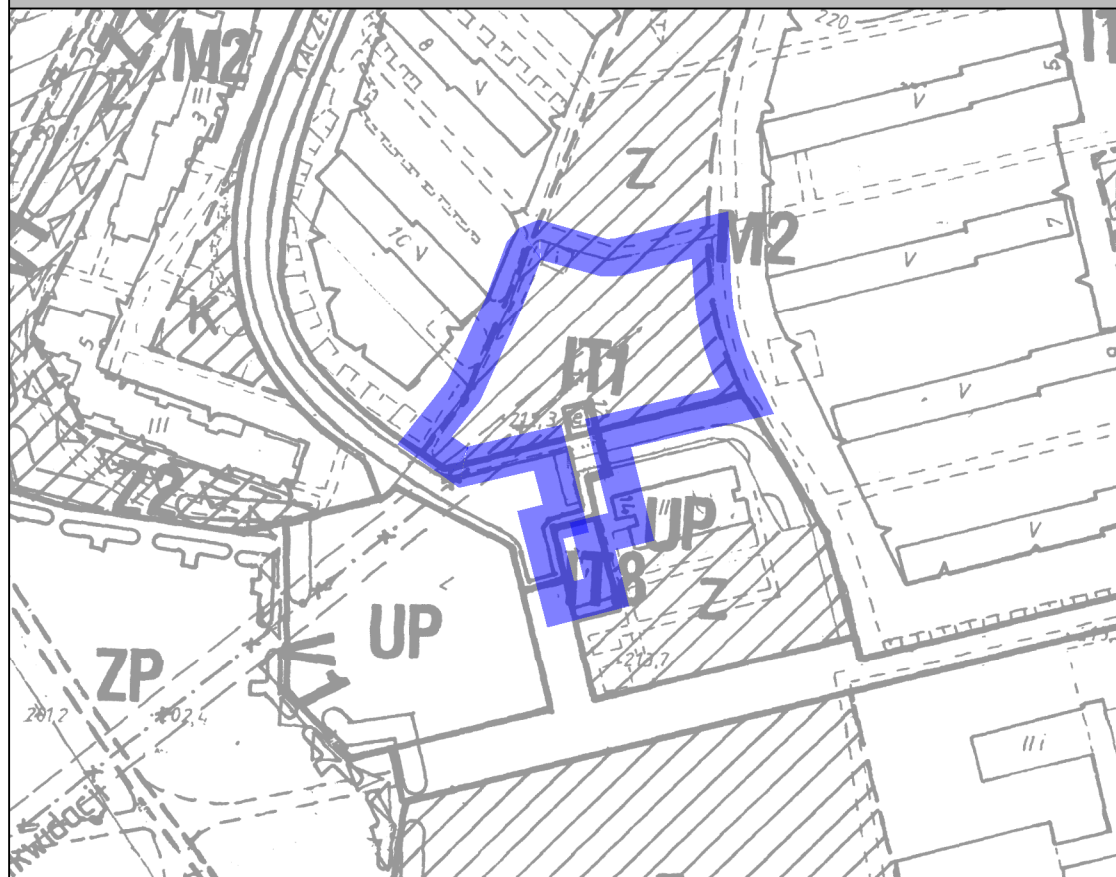
OBSZAR I-E



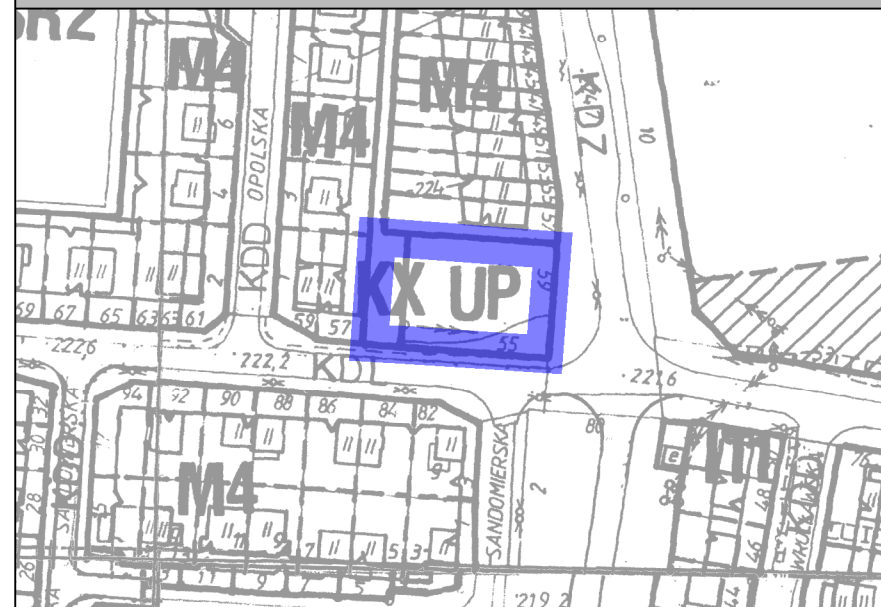
OBSZAR I-F



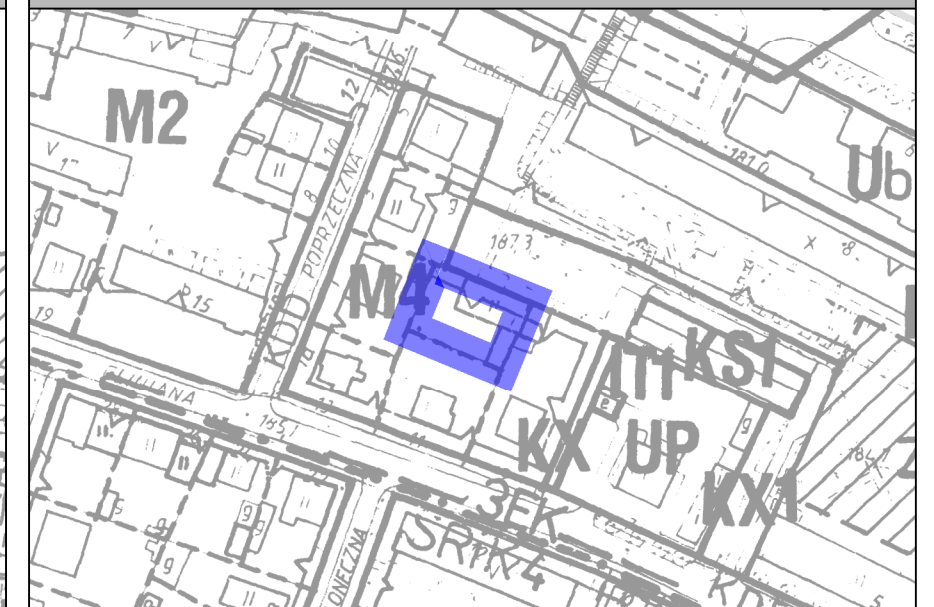
OBSZAR I-G



OBSZAR I-H



OBSZAR I-I

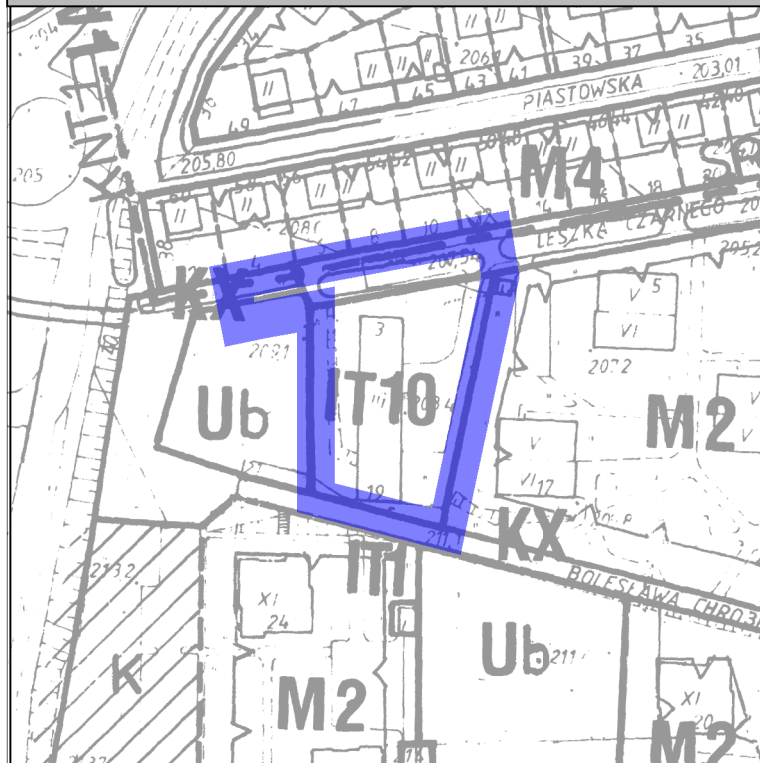


 proponowana granica przystąpienia do sporządzenia zmiany m.p.z.p.

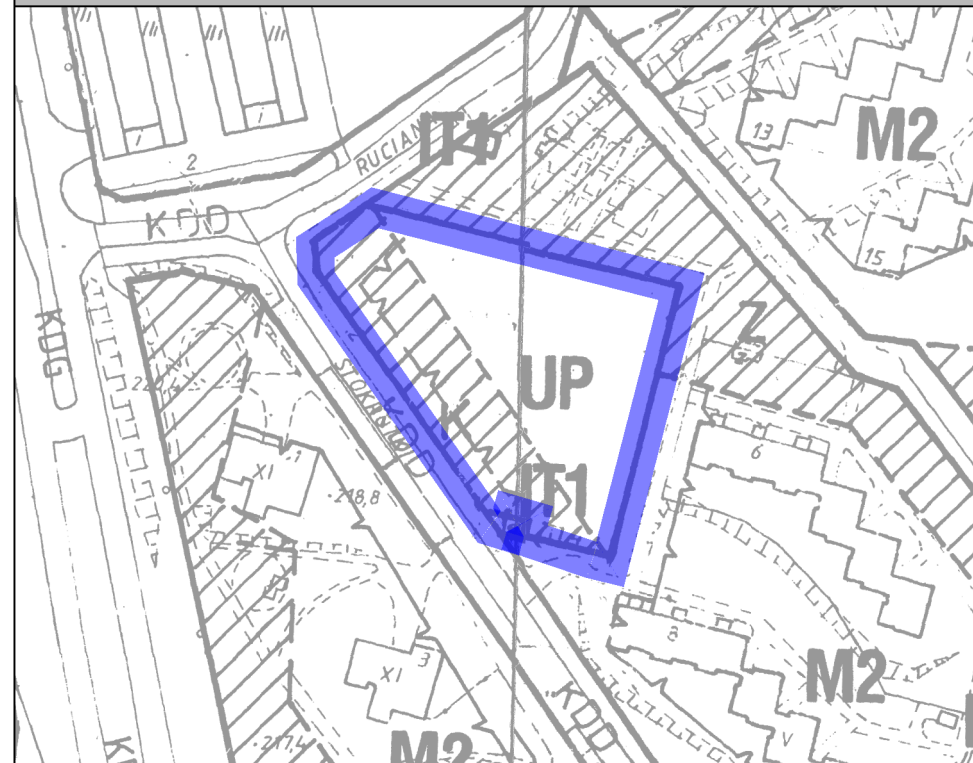
skala 1:2000



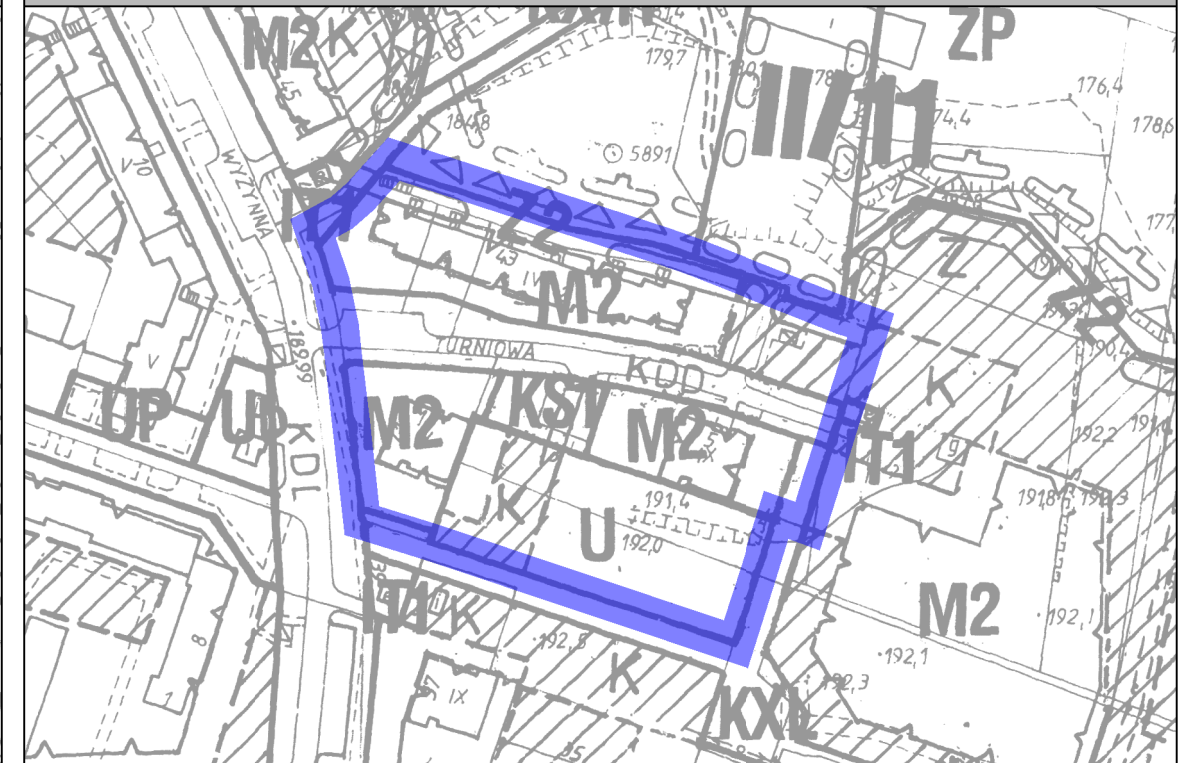
OBSZAR I-J



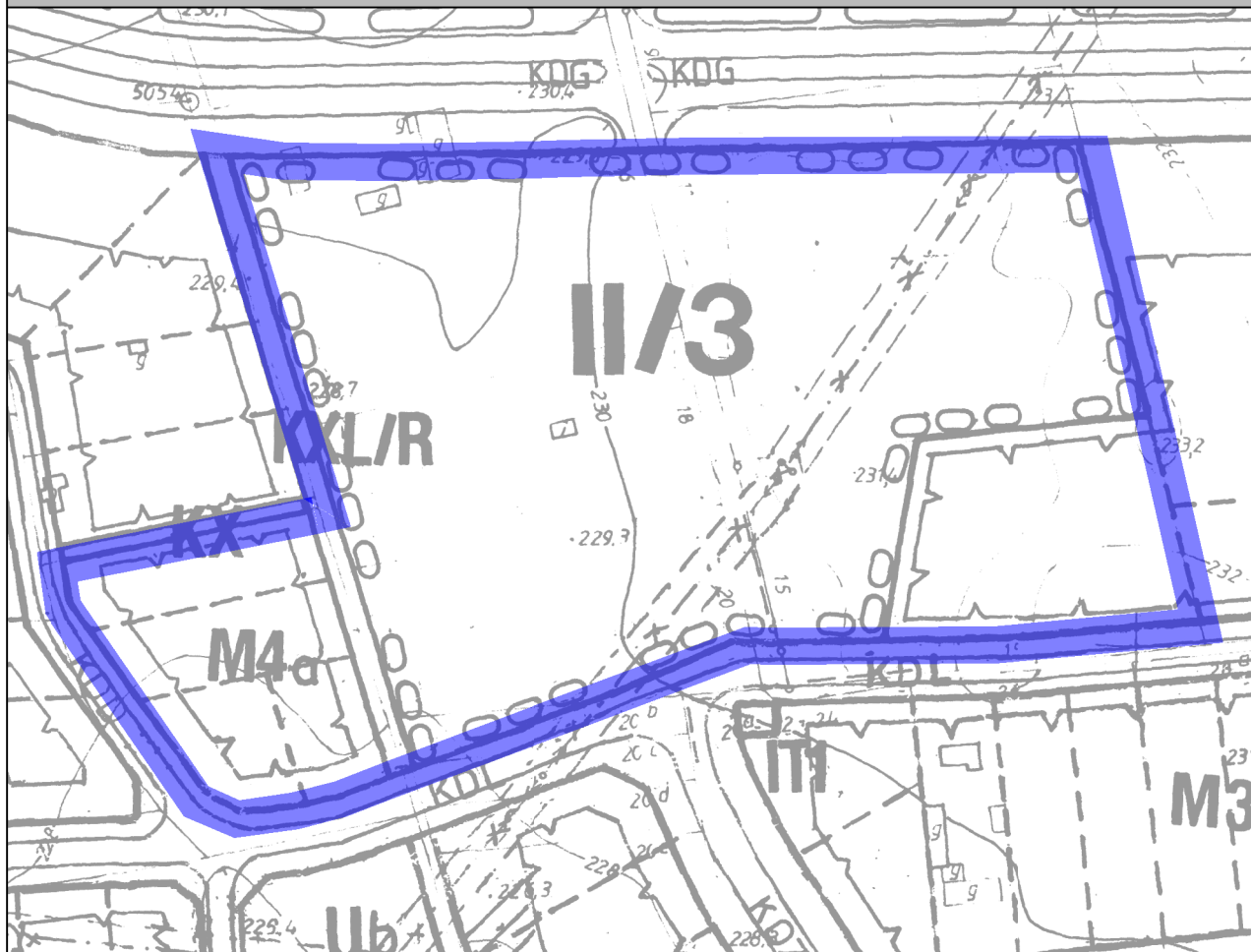
OBSZAR I-K



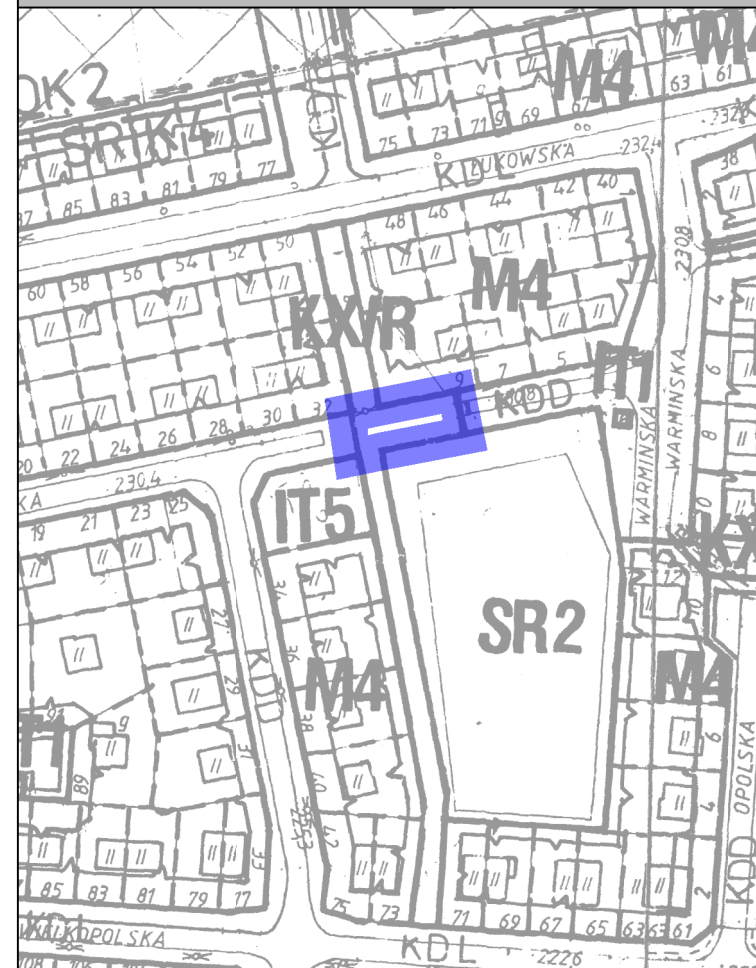
OBSZAR I-L



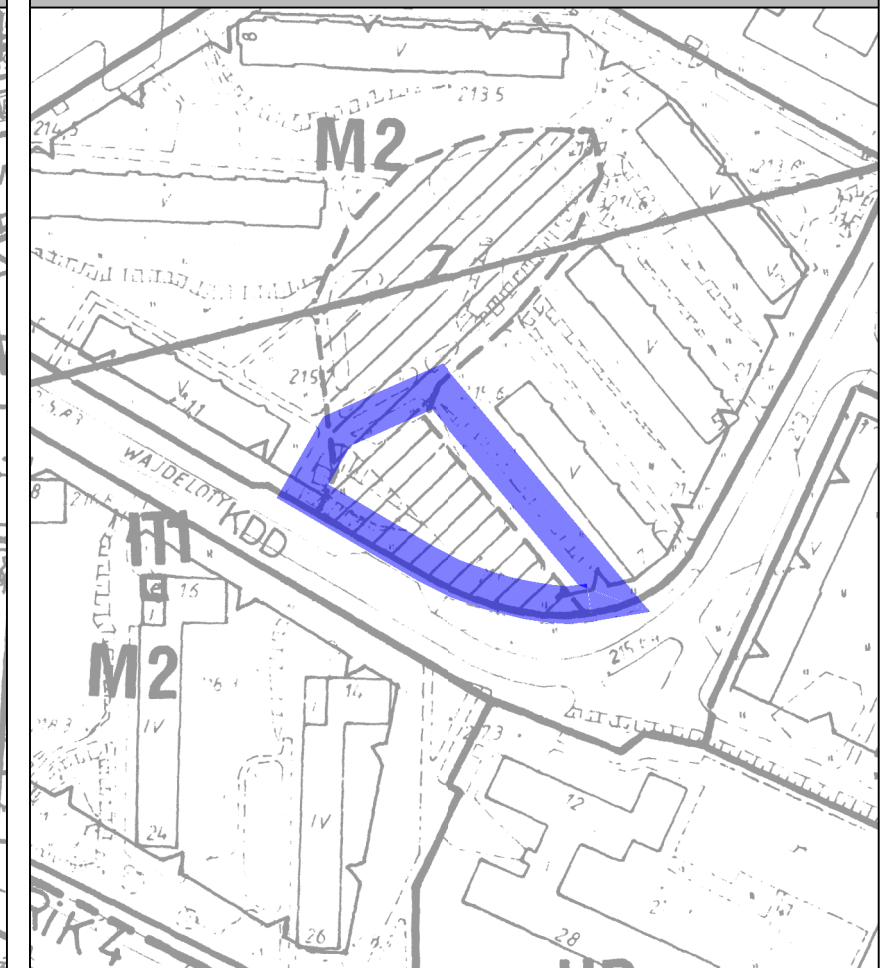
OBSZAR I-M



OBSZAR I-N

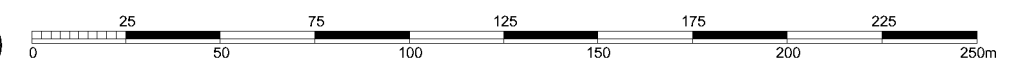


OBSZAR I-O



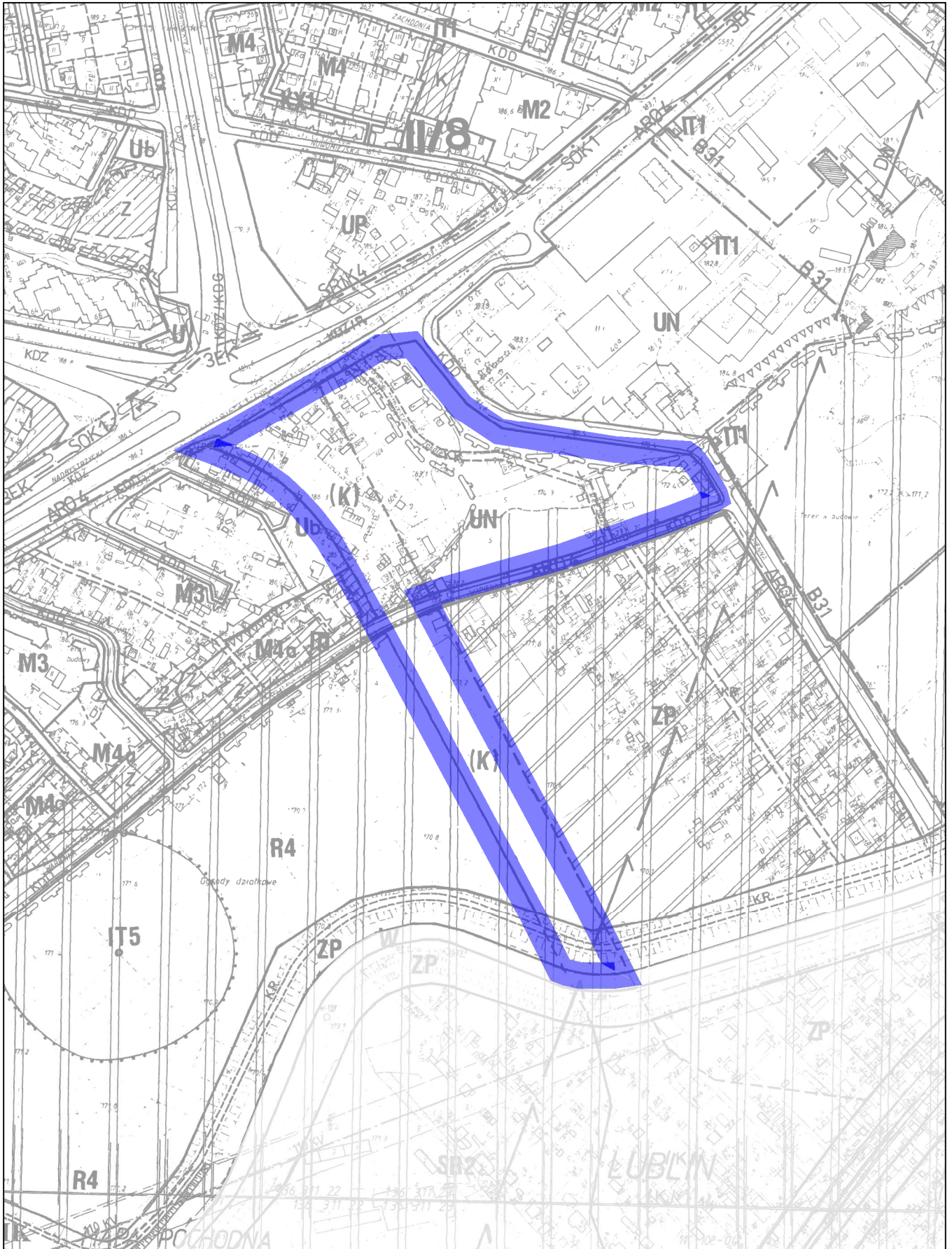
proponowana granica przystąpienia do sporządzenia m.p.z.p. / zmiany m.p.z.p.

skala 1:2000

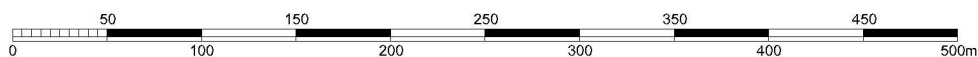


**PROPONOWANA GRANICA PRZYSTĄPIENIA
DO SPORZĄDZENIA ZMIANY M.P.Z.P.
OBSZAR I-P**

ZAŁĄCZNIK GRAFICZNY NR 10

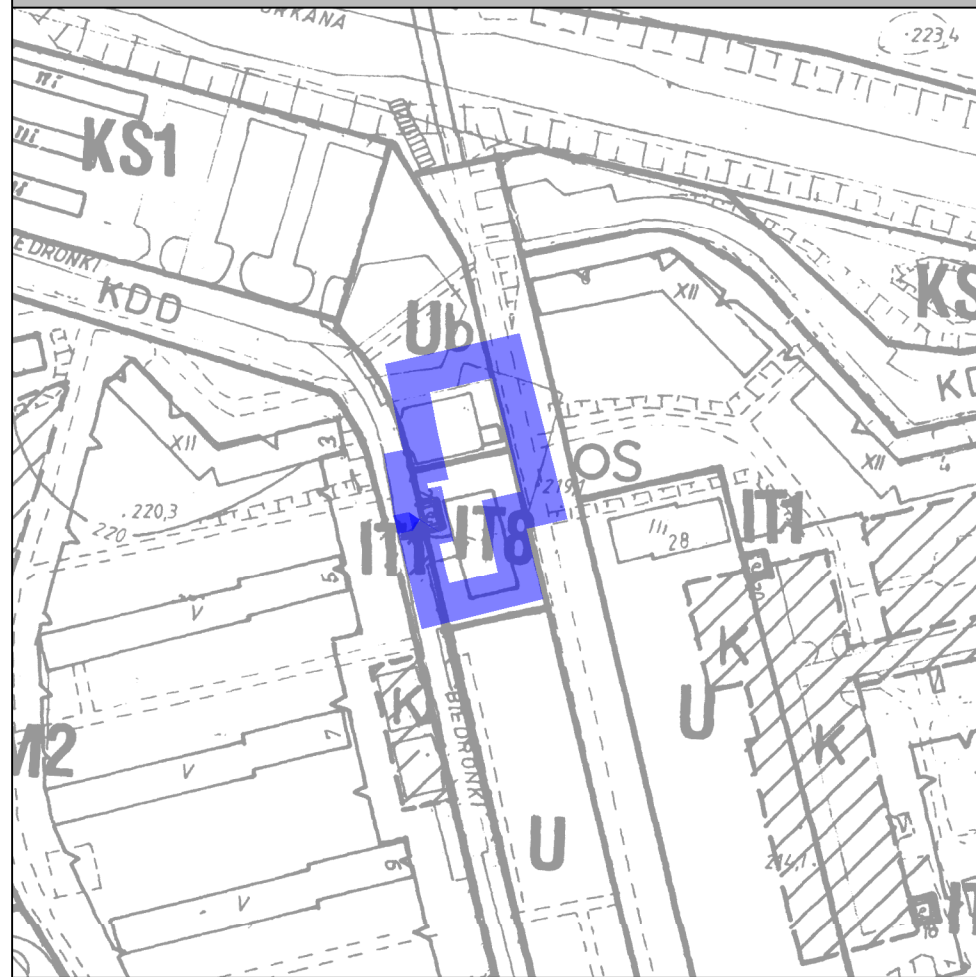


proponowana granica przystąpienia do sporządzenia zmiany m.p.z.p.

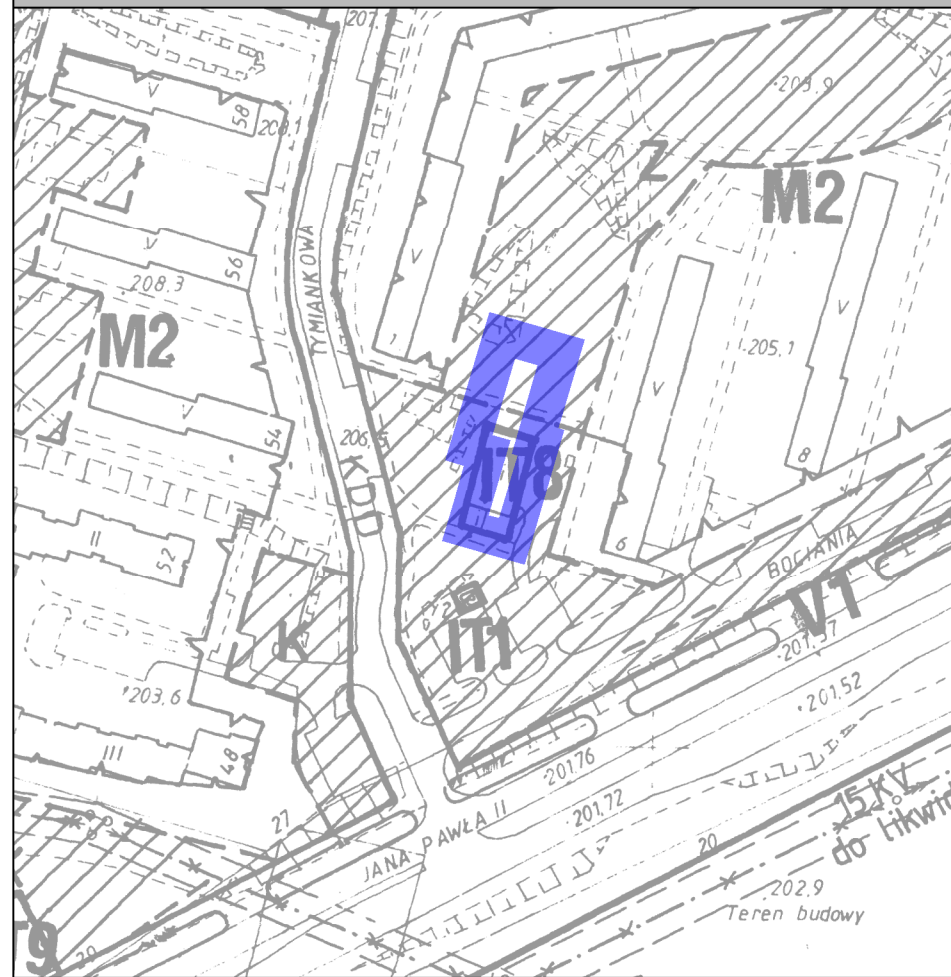


skala 1:4000

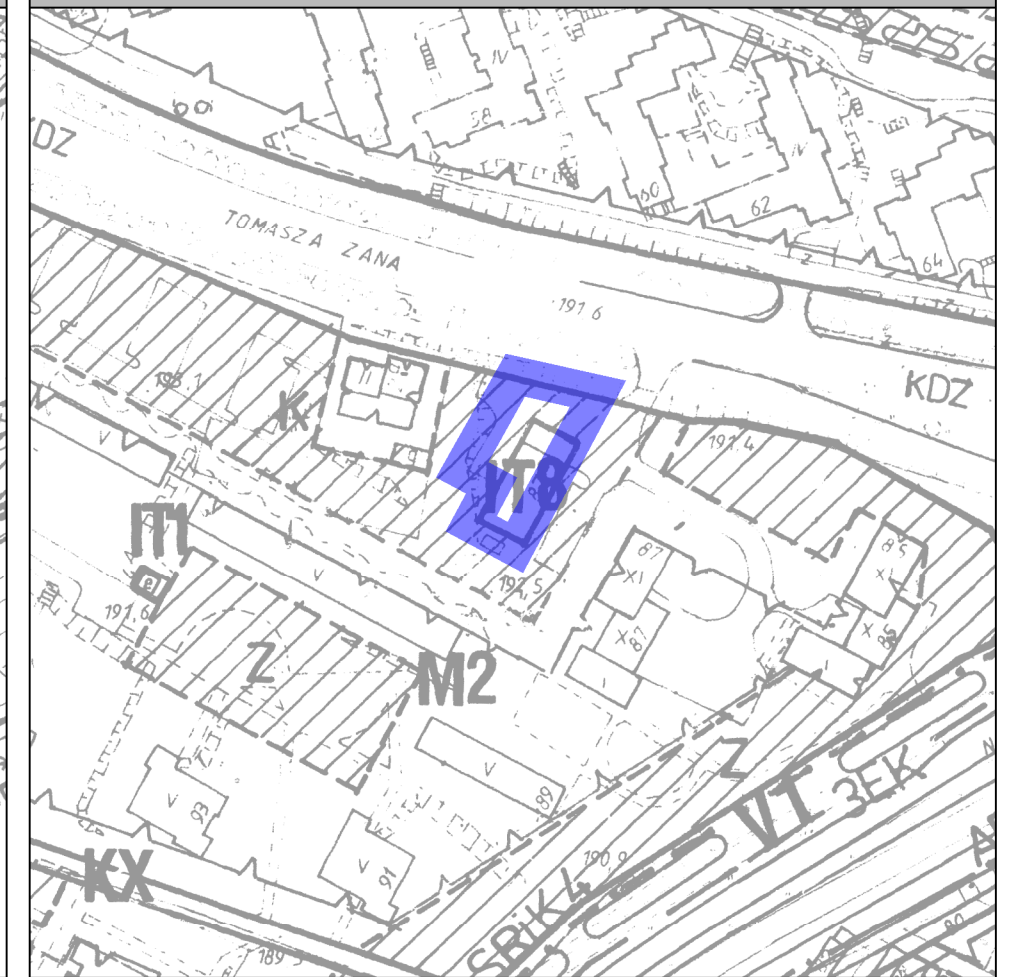
OBSZAR II-A



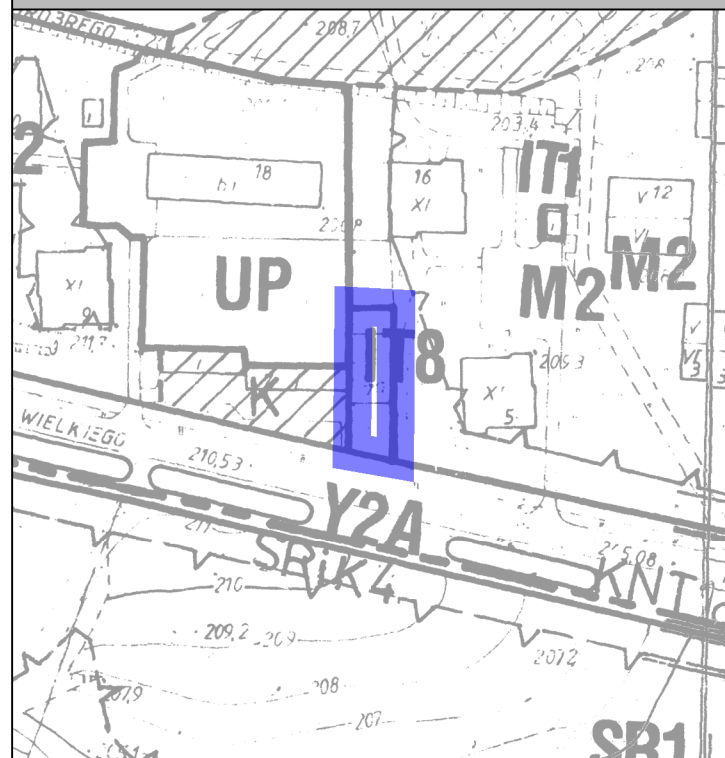
OBSZAR II-B



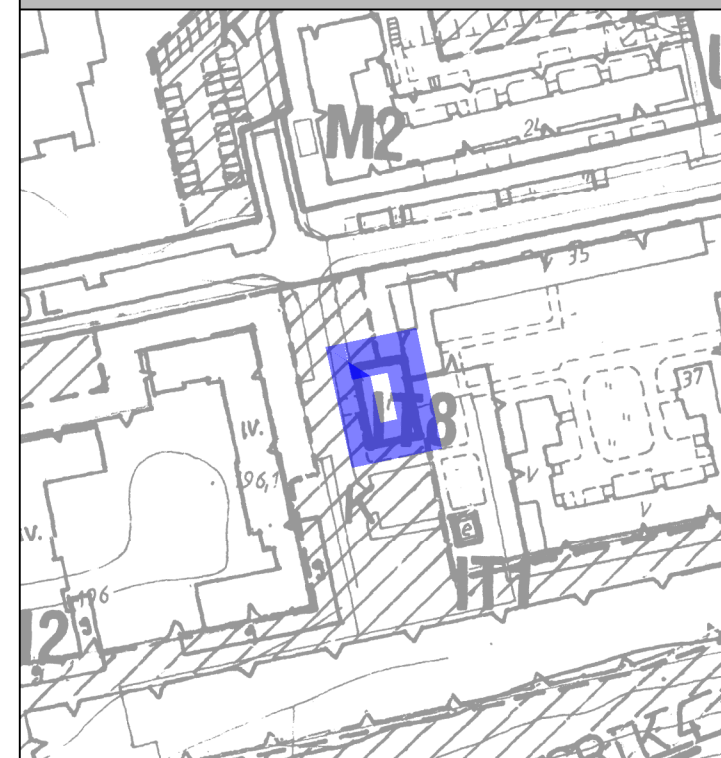
OBSZAR II-C



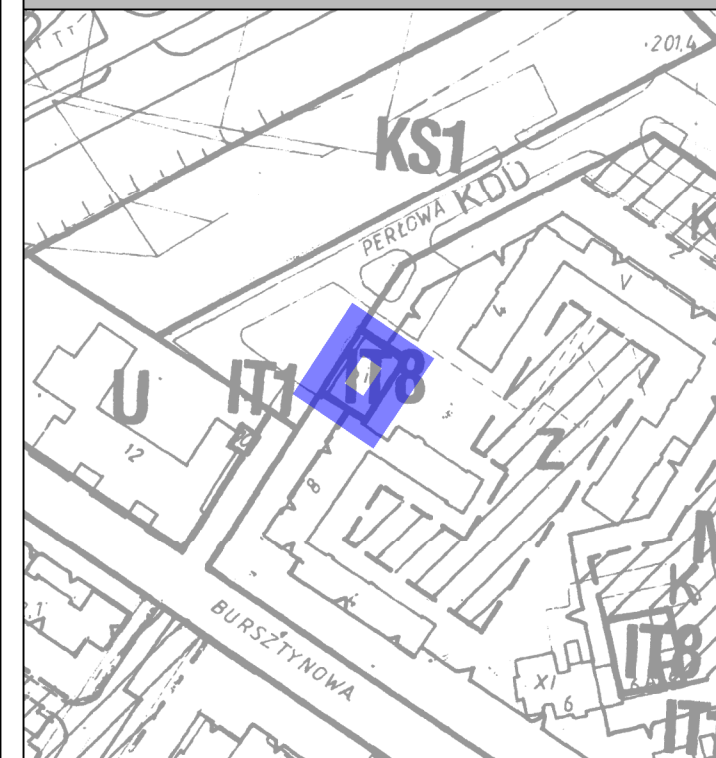
OBSZAR II-D



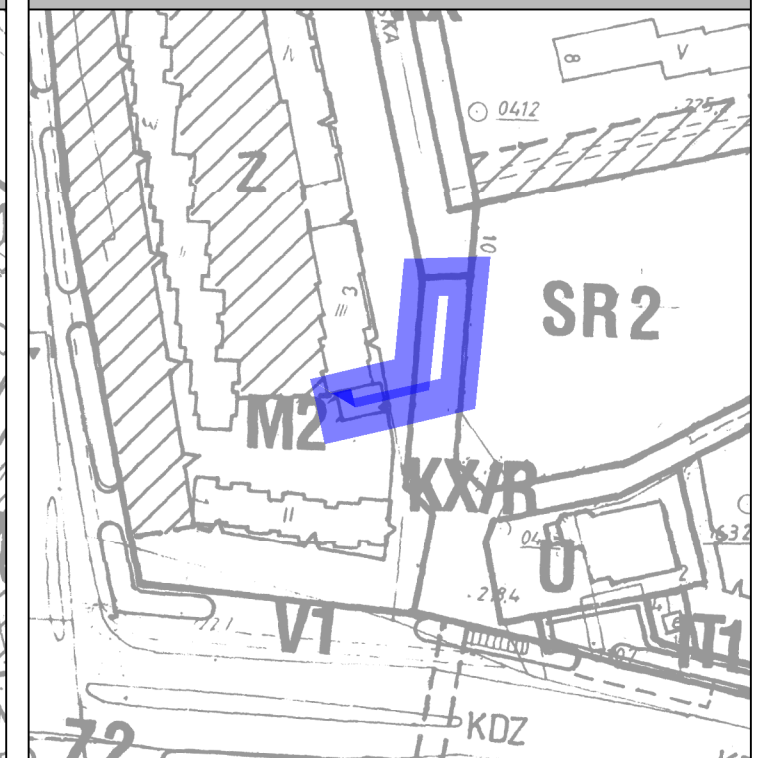
OBSZAR II-E



OBSZAR II-F



OBSZAR II-G

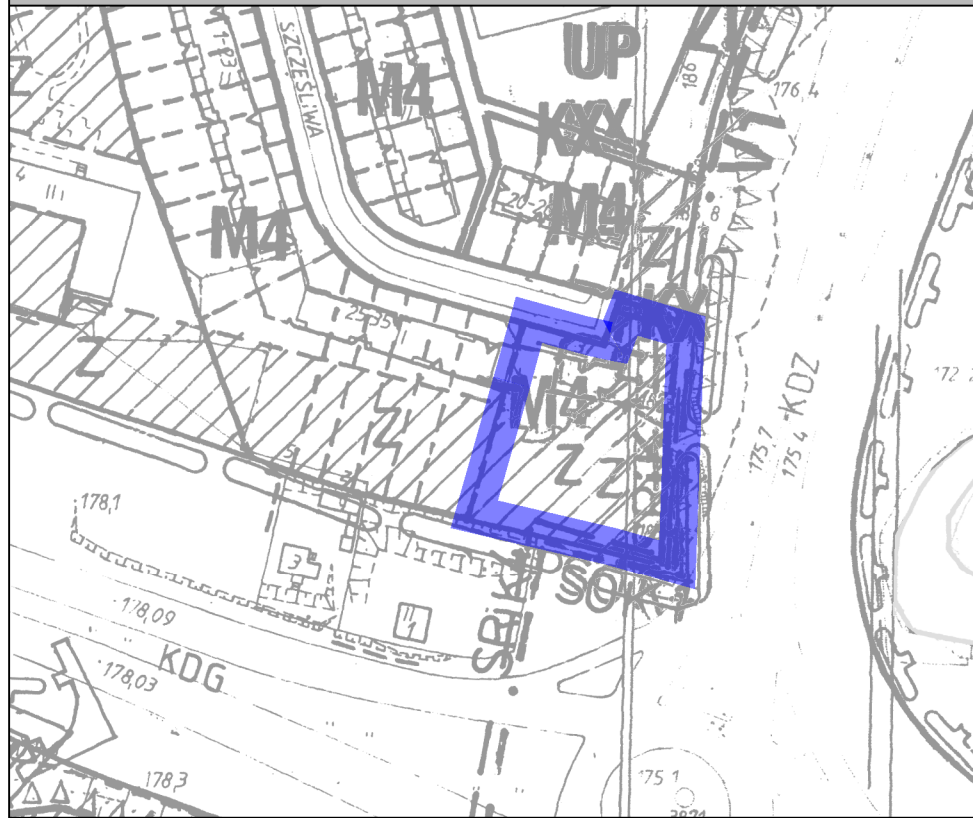


 proponowana granica przystąpienia do sporządzenia zmiany m.p.z.p.

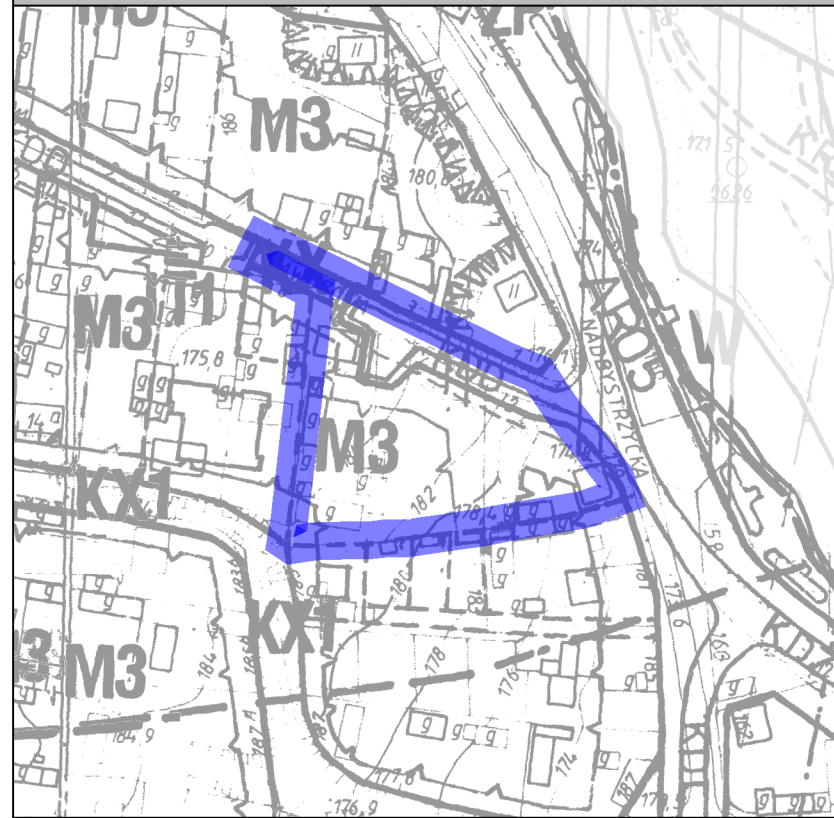
skala 1:2000



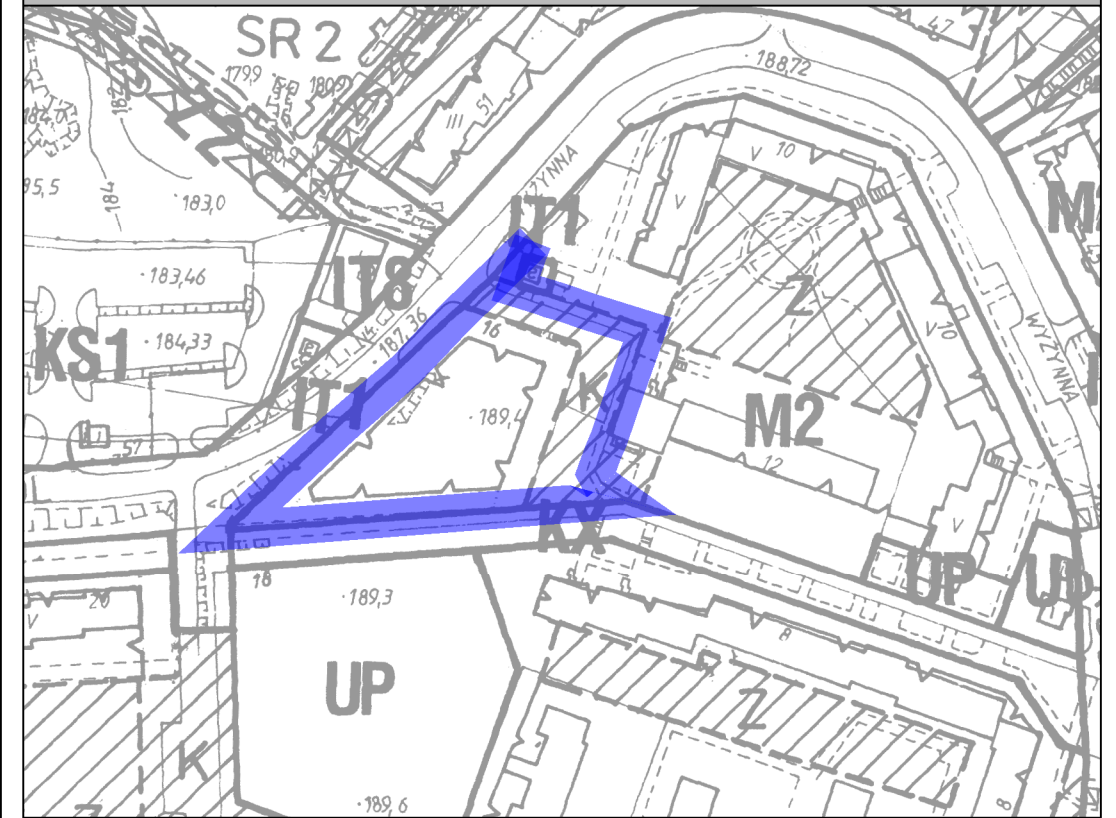
OBSZAR III-A



OBSZAR III-B



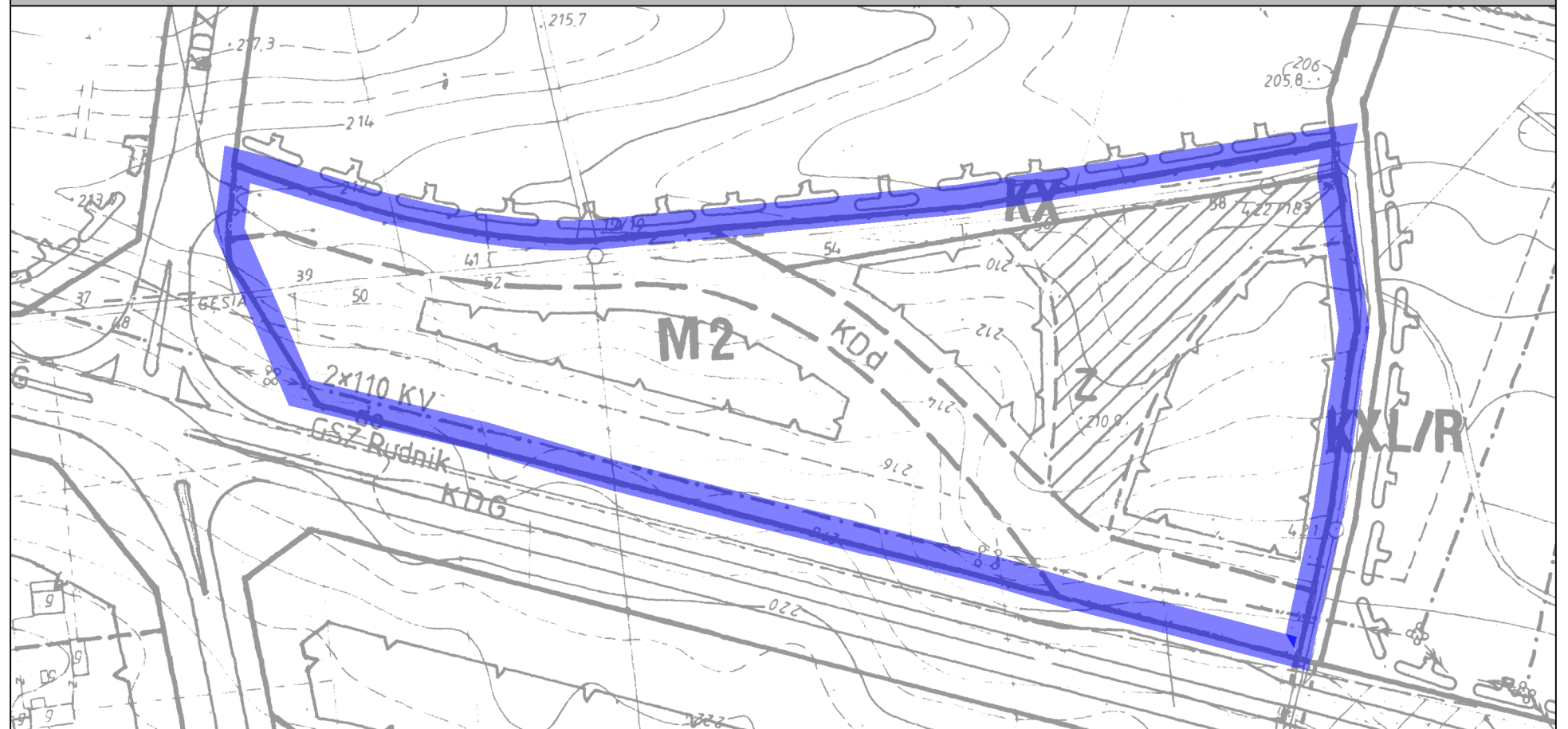
OBSZAR III-C



OBSZAR III-D



OBSZAR III-E



proponowana granica przystąpienia do sporządzenia zmiany m.p.z.p.

skala 1:2000

