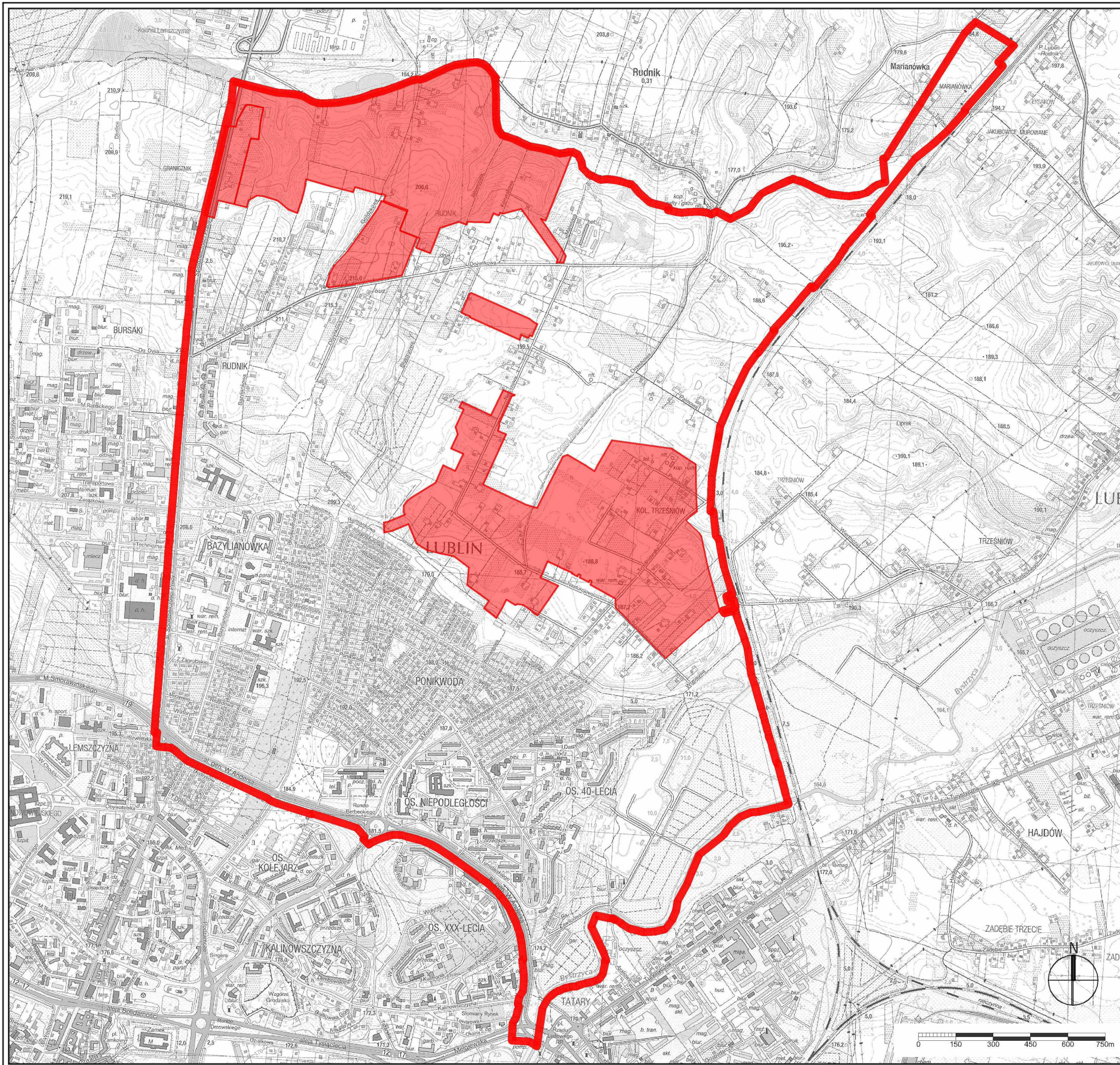




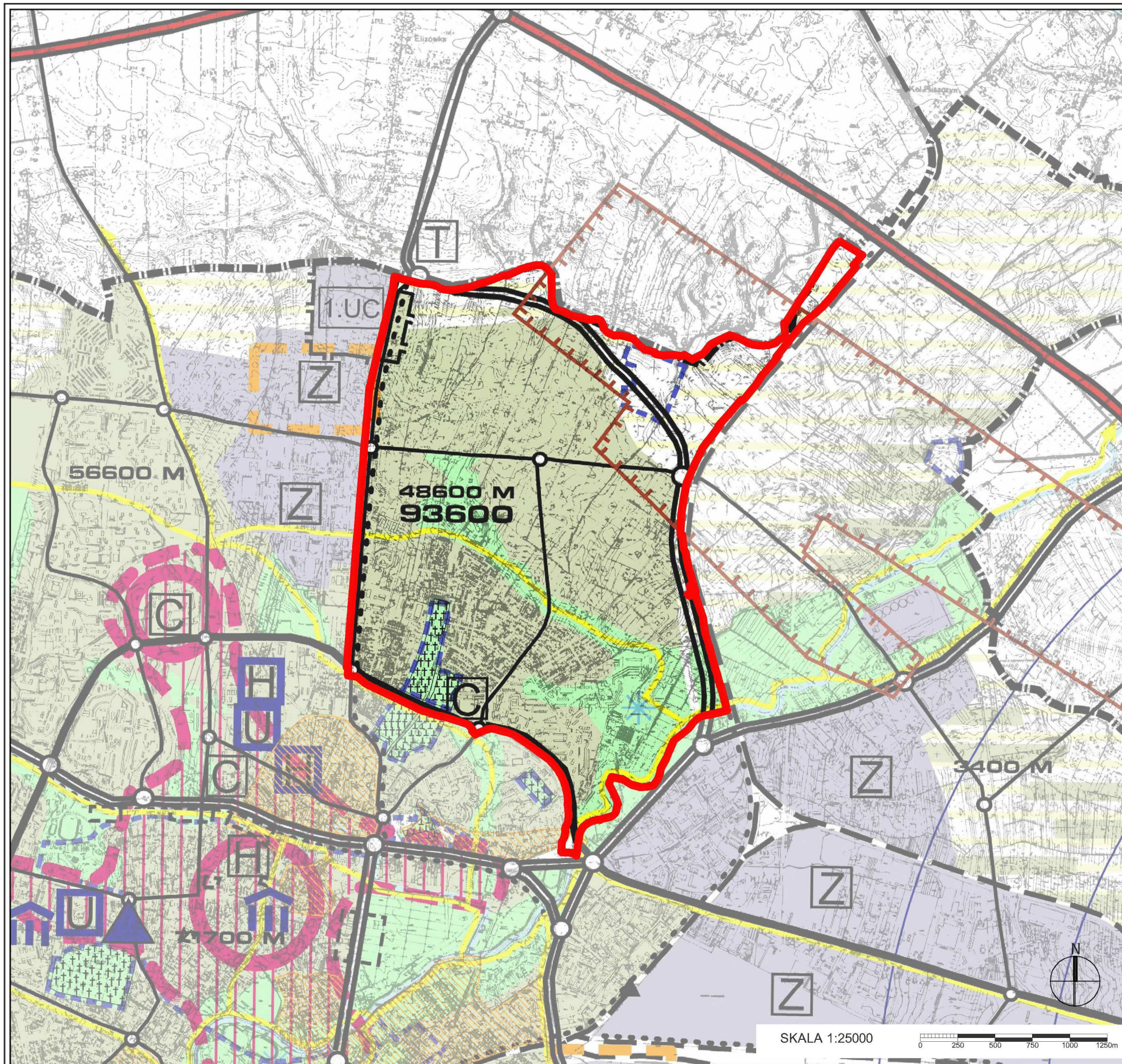
**GRANICE OBSZARU
OBJĘTEGO ANALIZĄ**



OZNACZENIA:

-  granica obszaru objętego analizą
-  obszar wyłączony z analizy (objęty przystąpieniami do zmiany planu)

**WYRYS ZE STUDIUM
UWARUNKOWAŃ I KIERUNKÓW
ZAGOSPODAROWANIA
PRZESTRZENNEGO MIASTA LUBLIN**



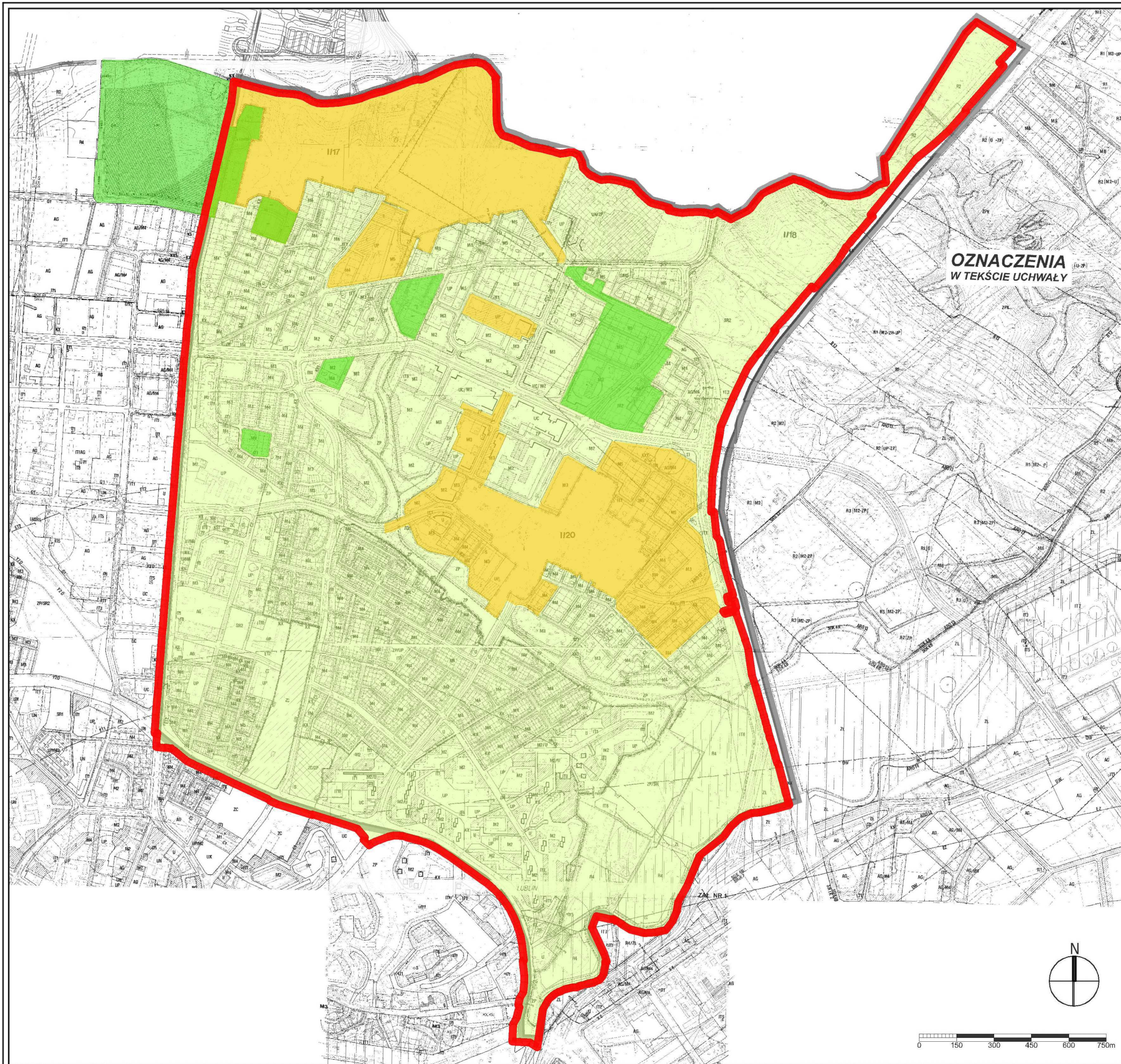
OZNACZENIA:

-  granica obszaru objętego analizą
-  tereny intensywnej urbanizacji
-  strefa produkcji rolnej bez prawa nowej zabudowy
-  rzeki i wody otwarte
-  zieleń pomiędzy terenami zurbanizowanymi, doliny rzeczne
-  strefa ochrony konserwatorskiej
-  cmentarze
-  granica obszaru górniczego "Świdnik"
-  koncentracja wielkokubaturowych obiektów handlowych
-  ulice ruchu przyspieszonego
-  ulice główne (obwodnica śródmiejska)
-  ulice główne
-  ścieżki rowerowe
-  urządzenia sportowe plenerowe
-  centra handlowo-usługowe

SKALA 1:25000


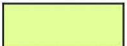




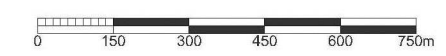
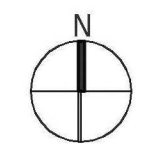
STAN PLANISTYCZNY



OZNACZENIA
W TEKŚCIE UCHWAŁY



OZNACZENIA:

-  granica obszaru objętego analizą
-  Obszar objęty ustaleniami m.p.z.p. z 2002 r.
-  Obszar objęty uchwalonymi zmianami planu
-  Obszar objęty przystąpieniem do zmiany planu

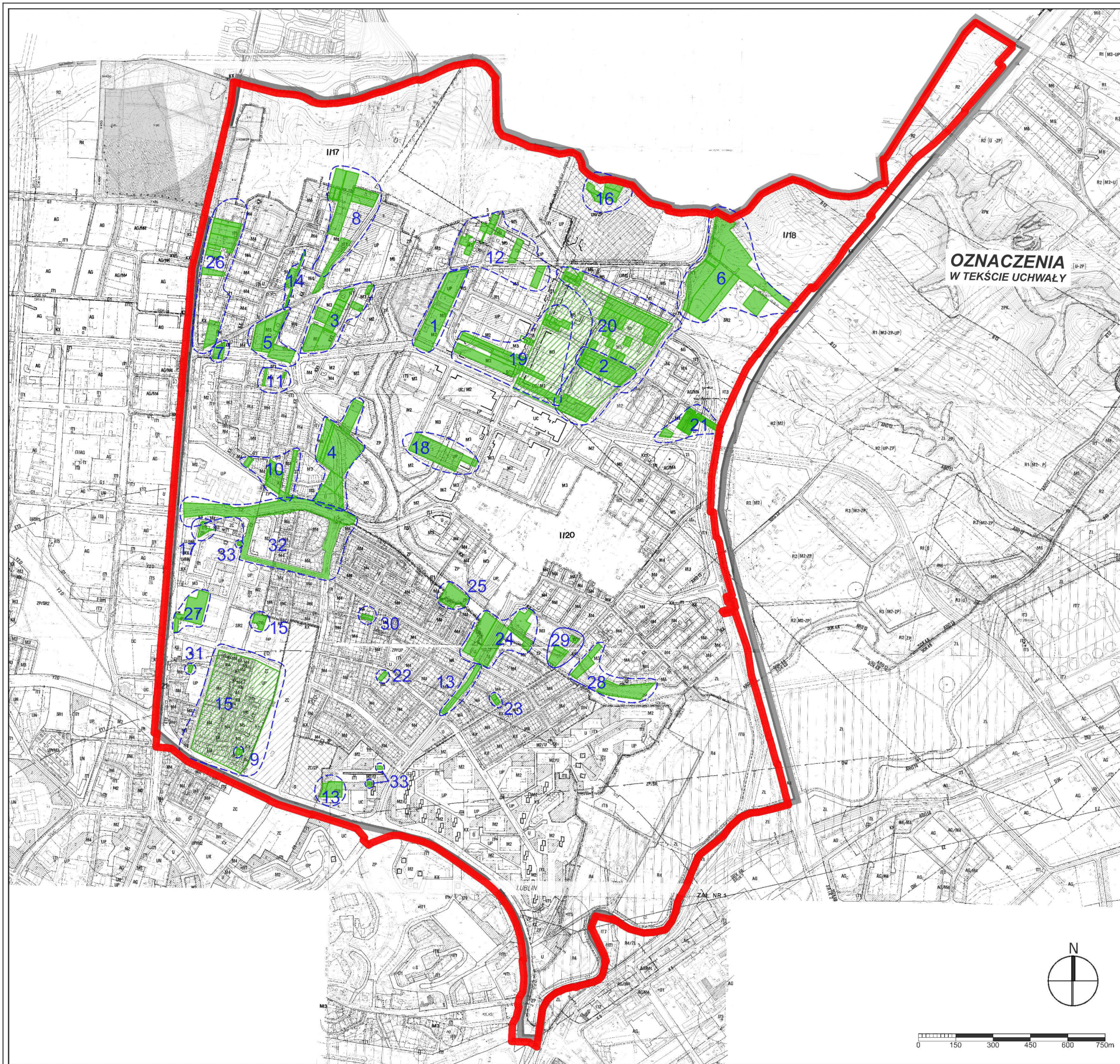


**WNIOSKI O SPORZĄDZENIE ZMIANY
MPZP W GRANICACH OBSZARU
OBJĘTEGO ANALIZĄ**

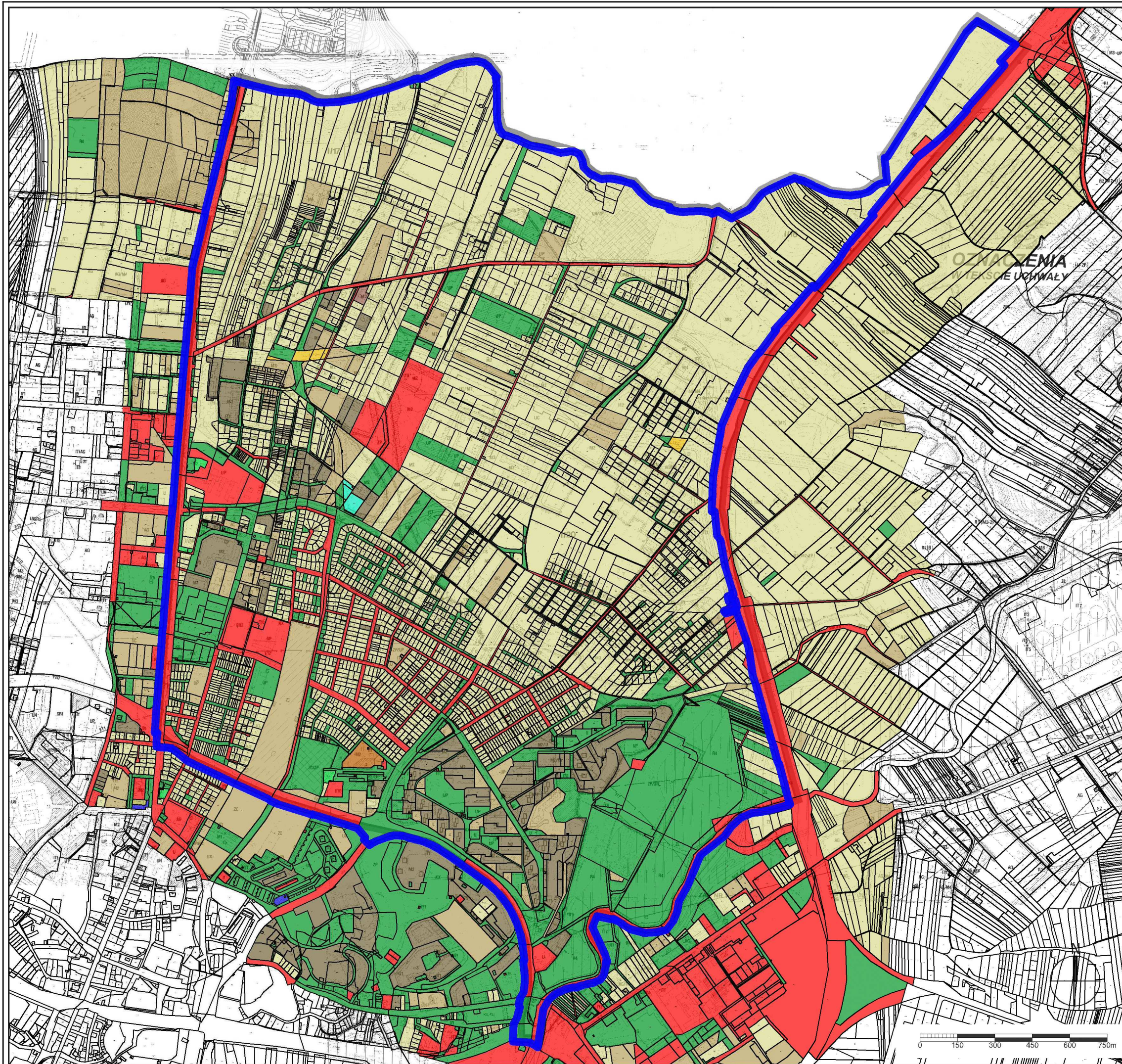
OZNACZENIA:

-  granica obszaru objętego analizą
-  wnioski o sporządzenie zmiany MPZP

- OZNACZENIA
W TEKŚCIE UCHWAŁY**
- 1 - Bluszczowa
 - 2 - Brzozowa
 - 3 - Cynamonowa
 - 4 - Cyprysowa
 - 5 - Dożynkowa - Bielskiego
 - 6 - Dożynkowa - Orzechowa
 - 7 - Dożynkowa - Spółdzielczości Pracy
 - 8 - Goździkowa - Kosynierów
 - 9 - Hiacyntowa
 - 10 - Jagódowa
 - 11 - Jamrożka
 - 12 - Konwaliowa - Dożynkowa
 - 13 - Koryznowej
 - 14 - Kosynierów
 - 15 - Magnoliowa
 - 16 - Malwowa
 - 17 - Mariąńska
 - 18 - Nagietkowa
 - 19 - Narcyzowa
 - 20 - Orzechowa
 - 21 - Palmowa
 - 22 - Ponikwoda
 - 23 - Przejazd
 - 24 - Rudnicka
 - 25 - Rumiankowa
 - 26 - Spółdzielczości Pracy
 - 27 - Spółdzielczości Pracy - Magnoliowa
 - 28 - Świdnicka
 - 29 - Trzeźniowska
 - 30 - Ustronie
 - 31 - Zagrobskiej
 - 32 - Związkowa
 - 33 - IT8



STRUKTURA WŁASNOŚCI





OZNACZENIA:

- granica obszaru objętego analizą
- granica własności
- osoba fizyczna
- osoba fizyczna i wspólnota
- gmina
- gmina i osoba fizyczna
- gmina, osoba prawna i osoba fizyczna
- gmina i osoba prawna
- powiat
- osoba prawna
- osoba prawna i osoba fizyczna
- osoba prawna i osoba fizyczna i wspólnota
- skarb państwa
- skarb państwa i gmina
- skarb państwa i osoba fizyczna
- skarb państwa, osoba prawna i osoba fizyczna
- skarb państwa, osoba prawna, osoba fizyczna i wspólnota
- osoba fizyczna
- osoba fizyczna i wspólnota

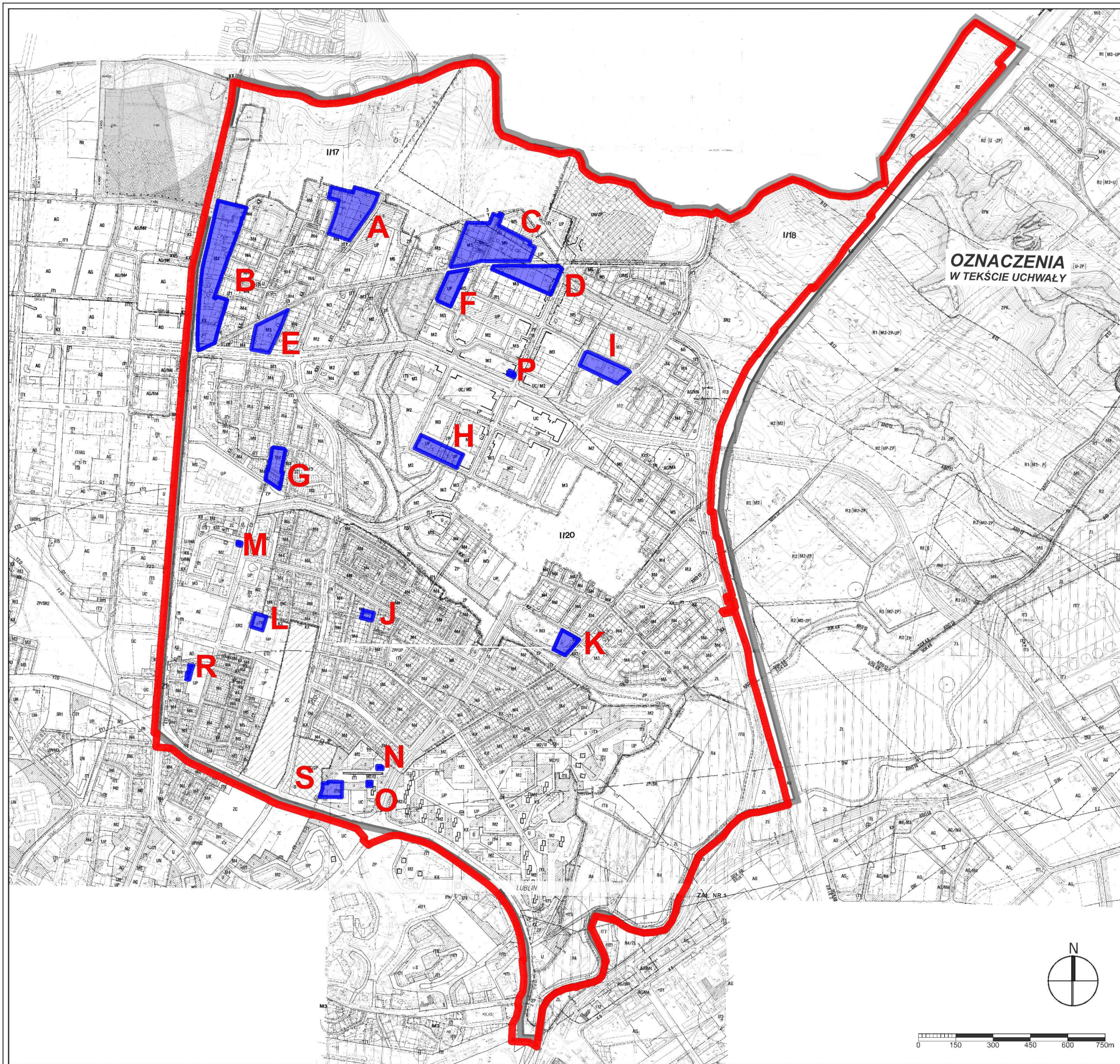


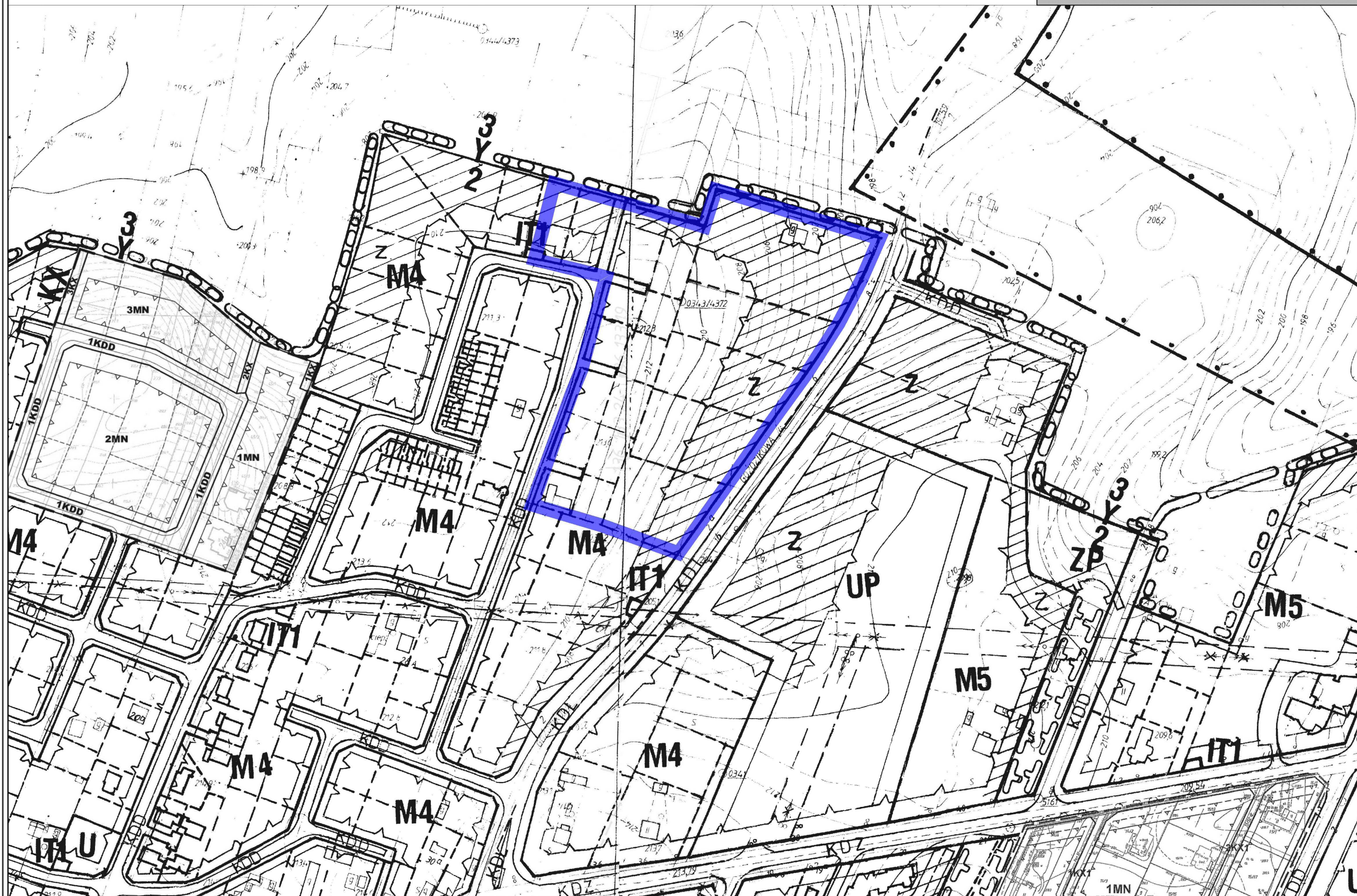
**PLANSZA ZBIORCZA OBSZARÓW DLA
KTÓRYCH PROPONOWANE JEST
WSZCZĘCIE PROCEDURY ZMIANY
M.Z.P.P.**

OZNACZENIA:

-  granica obszaru objętego analizą
-  proponowane granice przystąpień do zmiany obowiązującego M.P.Z.P.

- OZNACZENIA
W TEKŚCIE UCHWAŁY**
- Obszar A - rejon ulic: Goździkowej i Kosynierów
 - Obszar B - rejon al. Spółdzielczości Pracy
 - Obszar C - rejon ulic: Konwaliowej i Dożynkowej
 - Obszar D - rejon ulic: Dożynkowej i Narcyzowej
 - Obszar E - rejon ulic: Dożynkowej i K. Bielskiego
 - Obszar F - rejon ulicy Bluszczowej
 - Obszar G - rejon ulicy Jagodowej
 - Obszar H - rejon ulicy Nagietkowej
 - Obszar I - rejon ulicy Brzozowej
 - Obszar J - rejon ulicy Ustronie
 - Obszar K - rejon ulic: Trześniowskiej i Kminkowej
 - Obszar L - rejon ulicy Magnoliowej
 - Obszar M - rejon ulicy Mariańskiej
 - Obszar N - rejon ulicy J. Pankiewicza
 - Obszar O - rejon ulic: M. Koryznowej i J. Pankiewicza
 - Obszar P - rejon ulicy Narcyzowej
 - Obszar R - rejon ulicy Z. Zagrobskiej
 - Obszar S - rejon al. W. Andersa i ul. M. Koryznowej

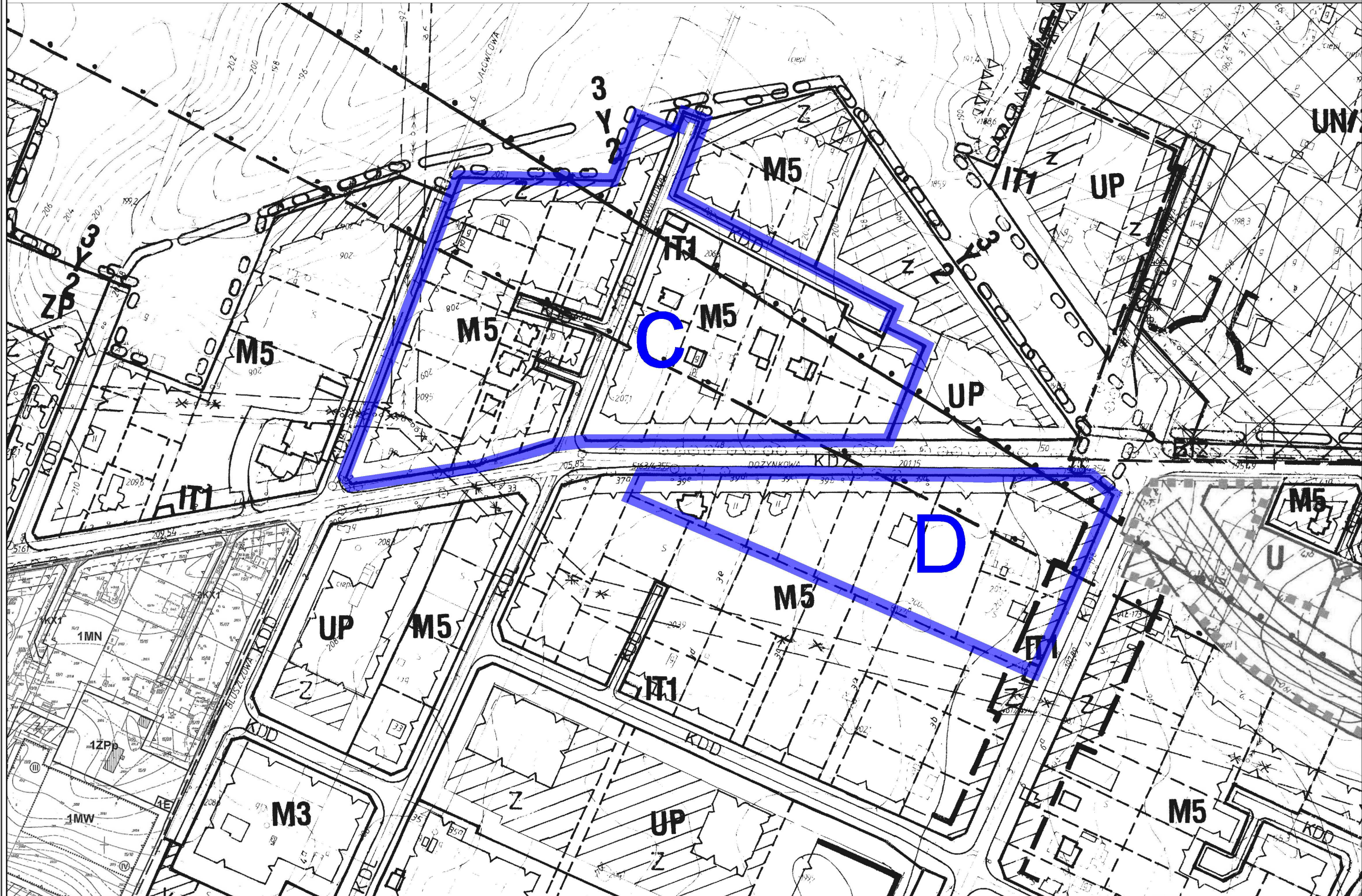




 proponowana granica przystąpienia do sporządzenia zmiany miejscowego planu zagospodarowania przestrzennego

SKALA 1:2000



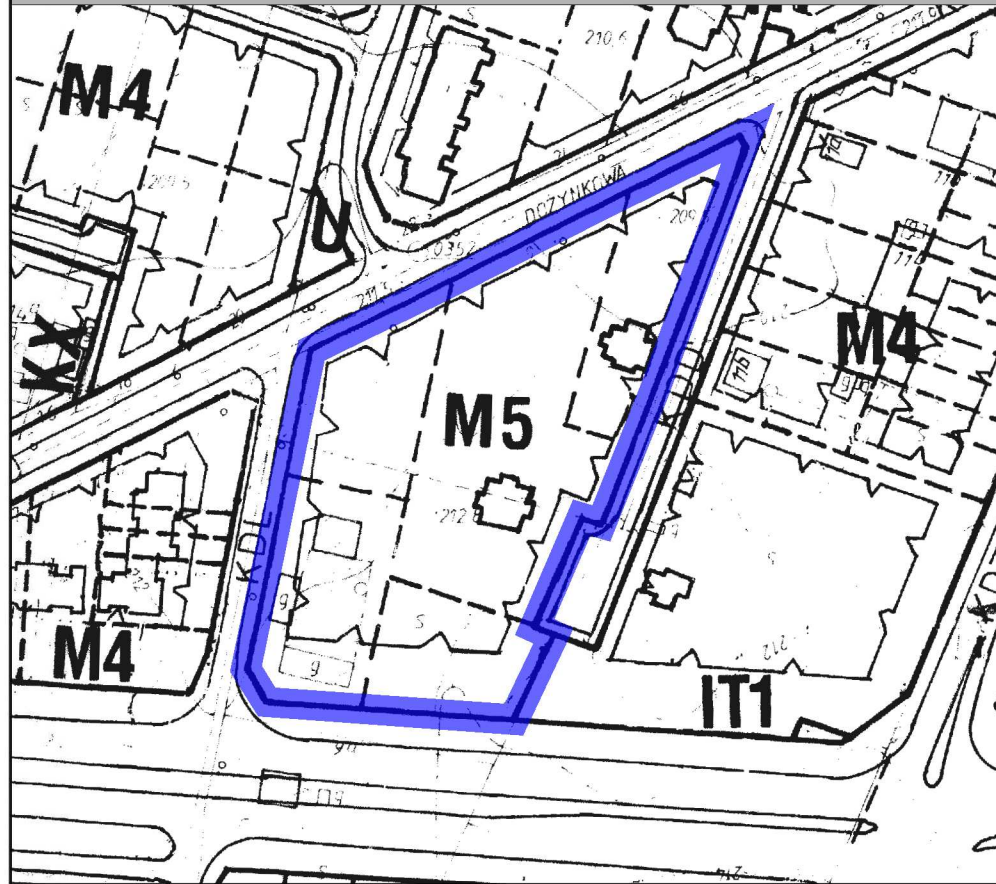


 proponowana granica przystąpienia do sporządzenia zmiany miejscowego planu zagospodarowania przestrzennego

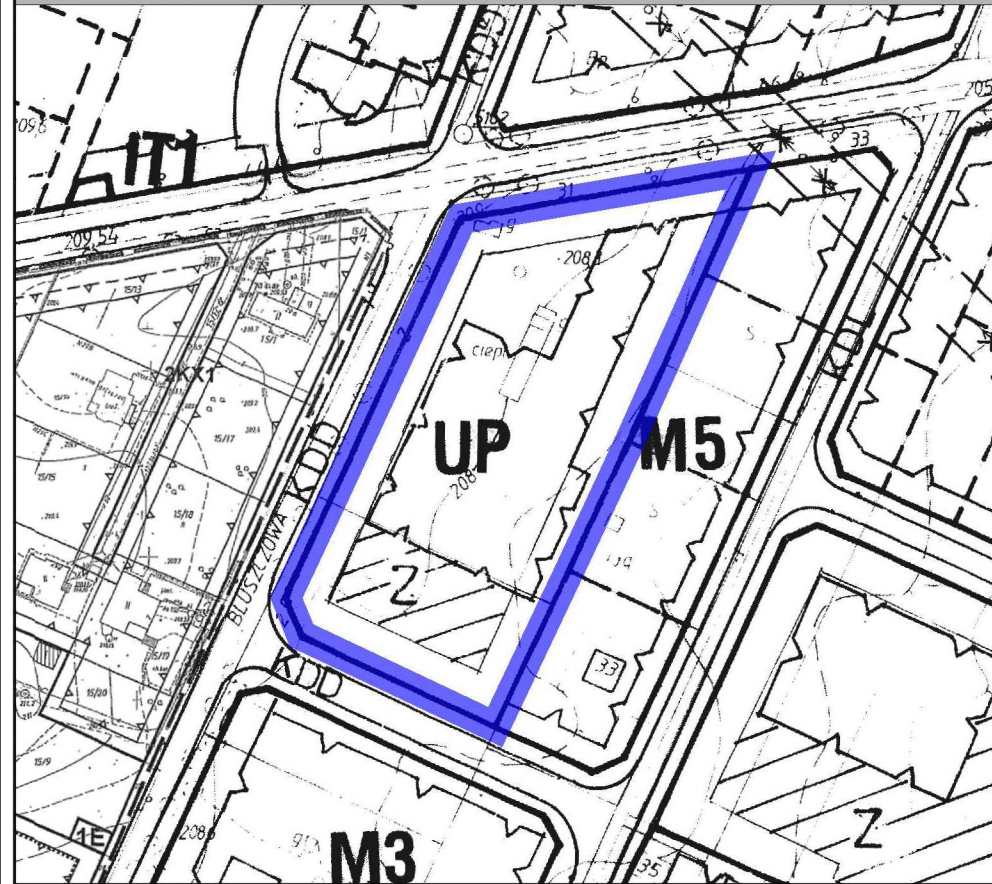
SKALA 1:2000



OBSZAR E



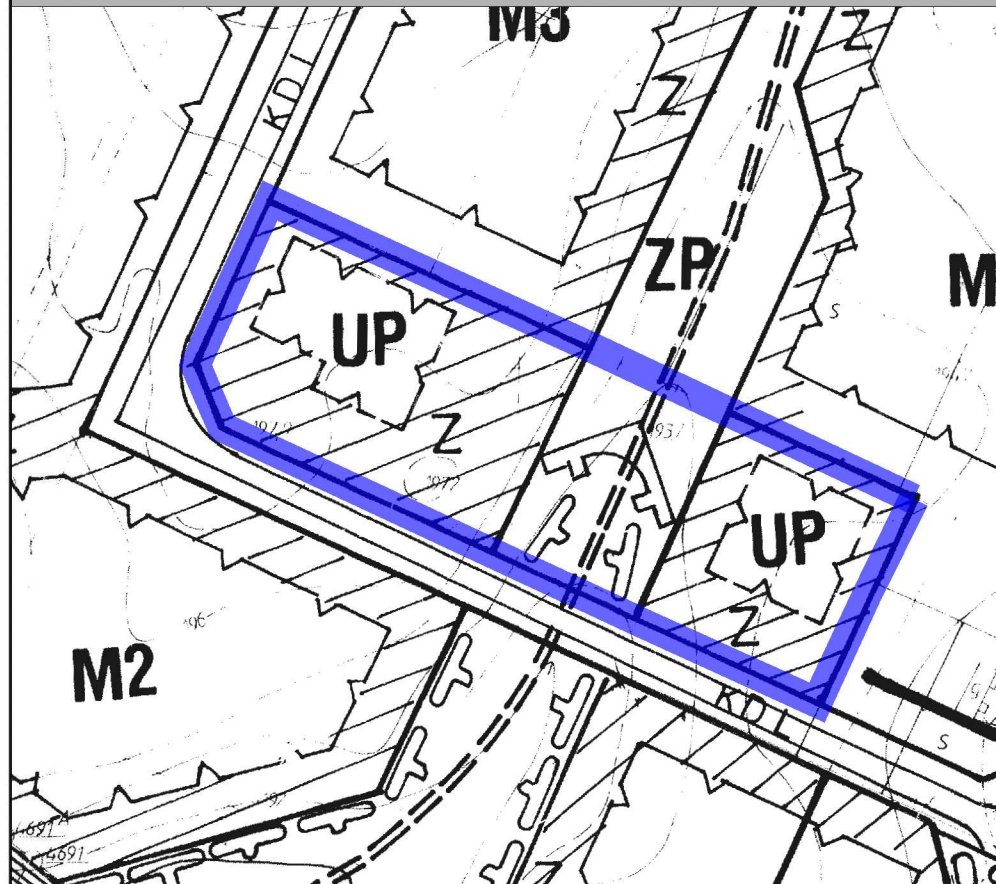
OBSZAR F



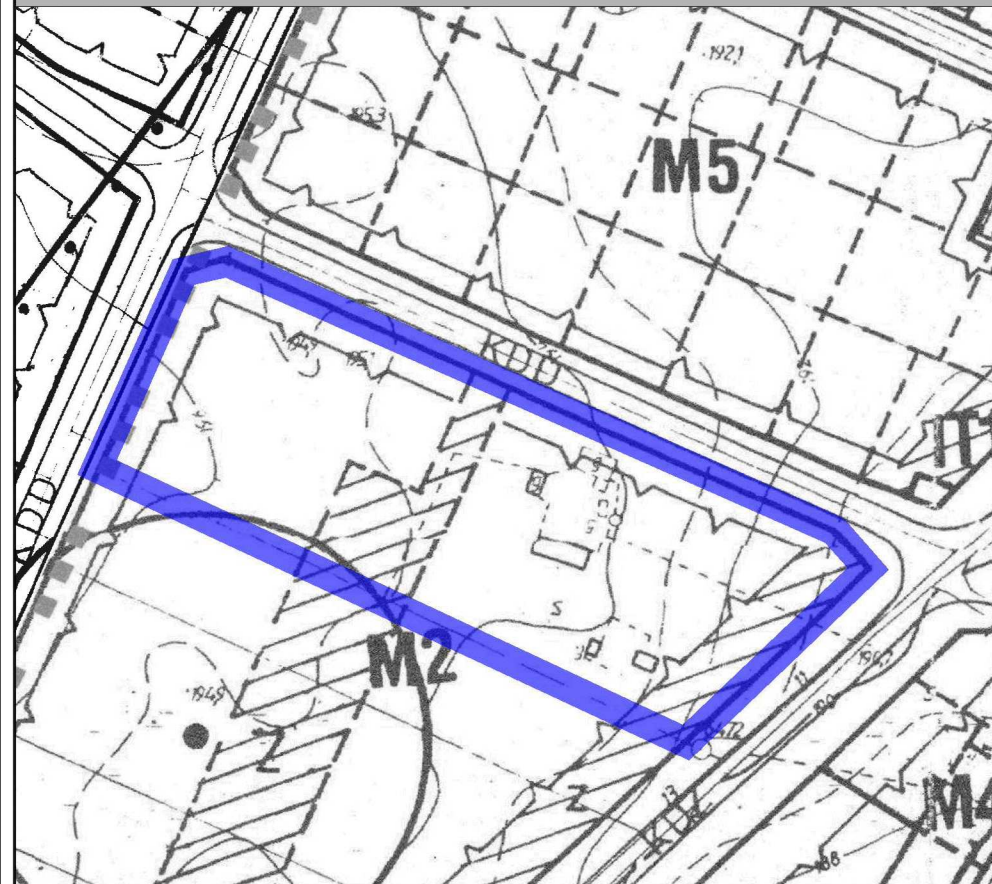
OBSZAR G



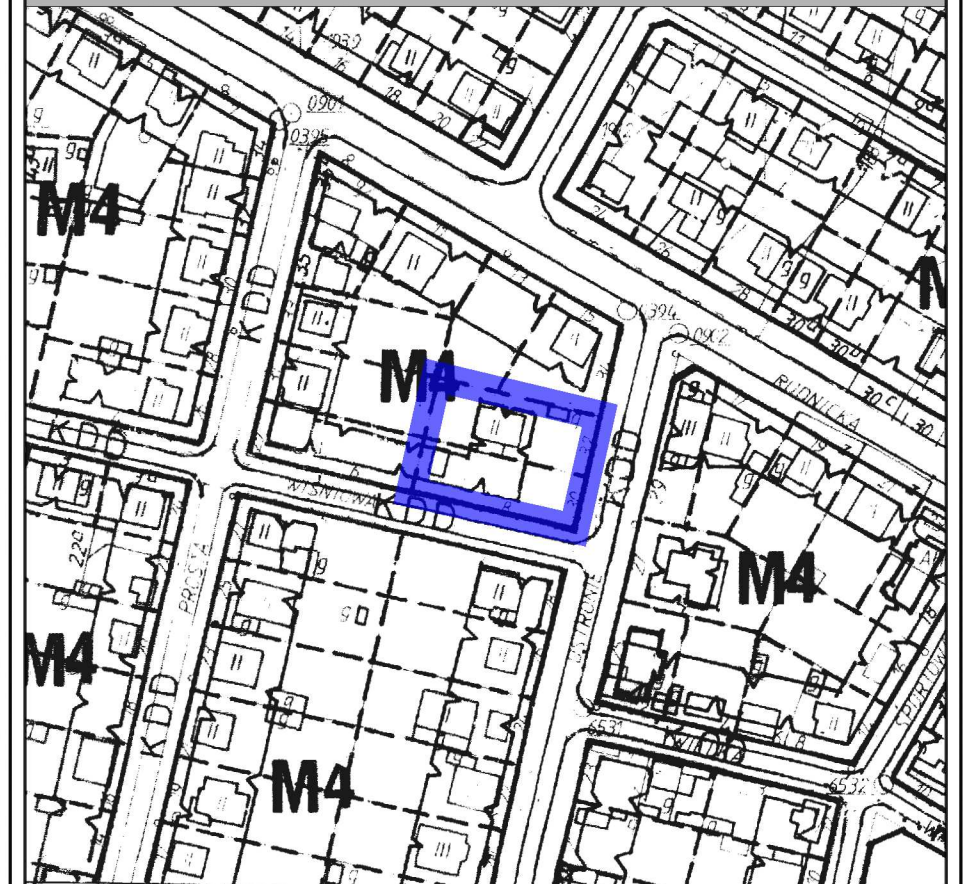
OBSZAR H



OBSZAR I



OBSZAR J

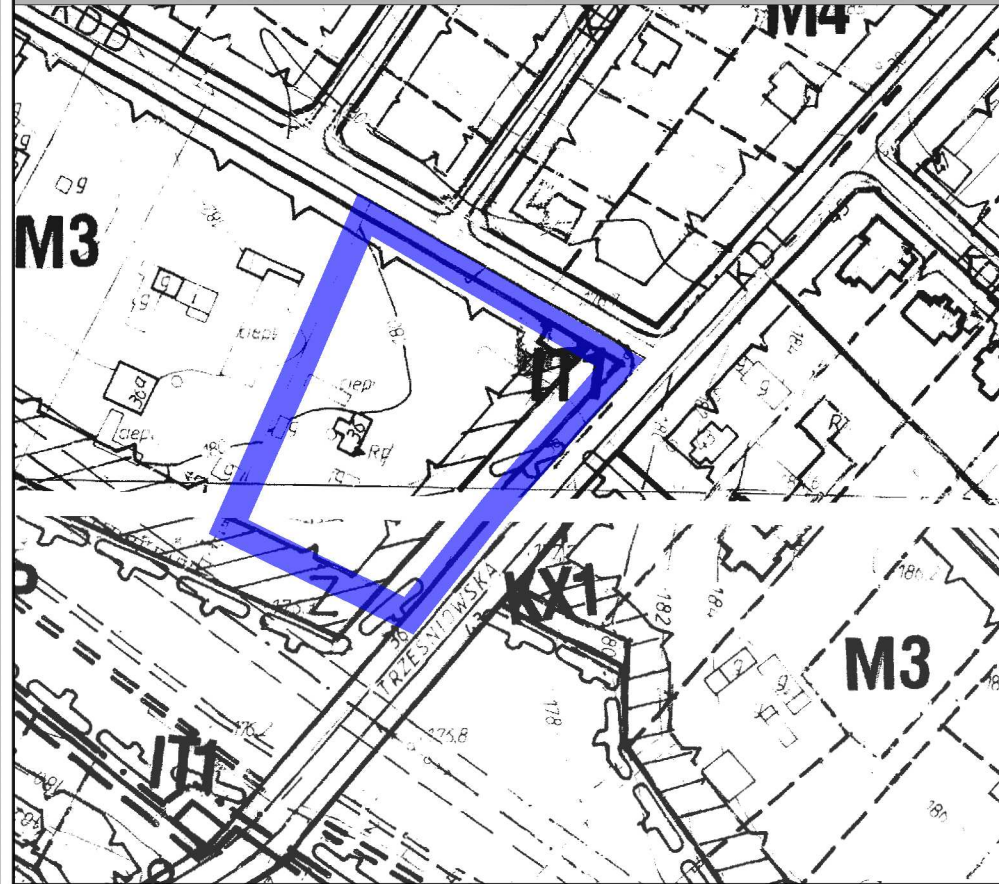


 proponowana granica przystąpienia do sporządzenia zmiany miejscowego planu zagospodarowania przestrzennego

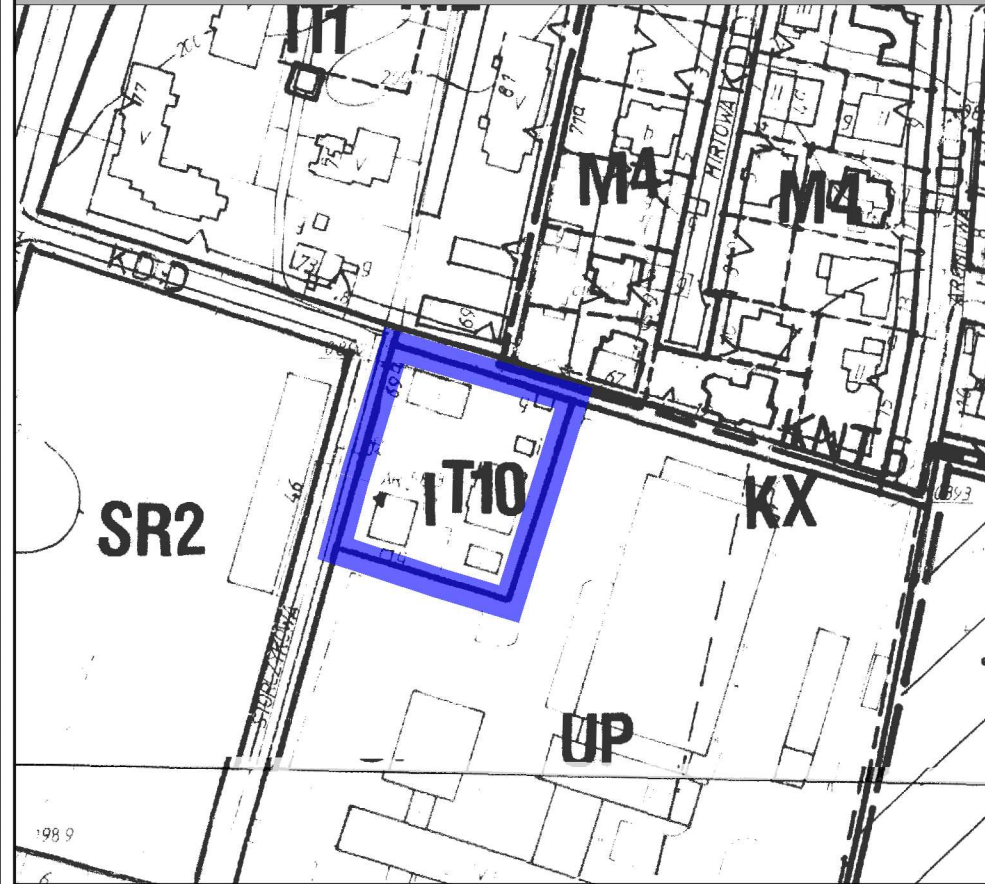
SKALA 1:2000



OBSZAR K



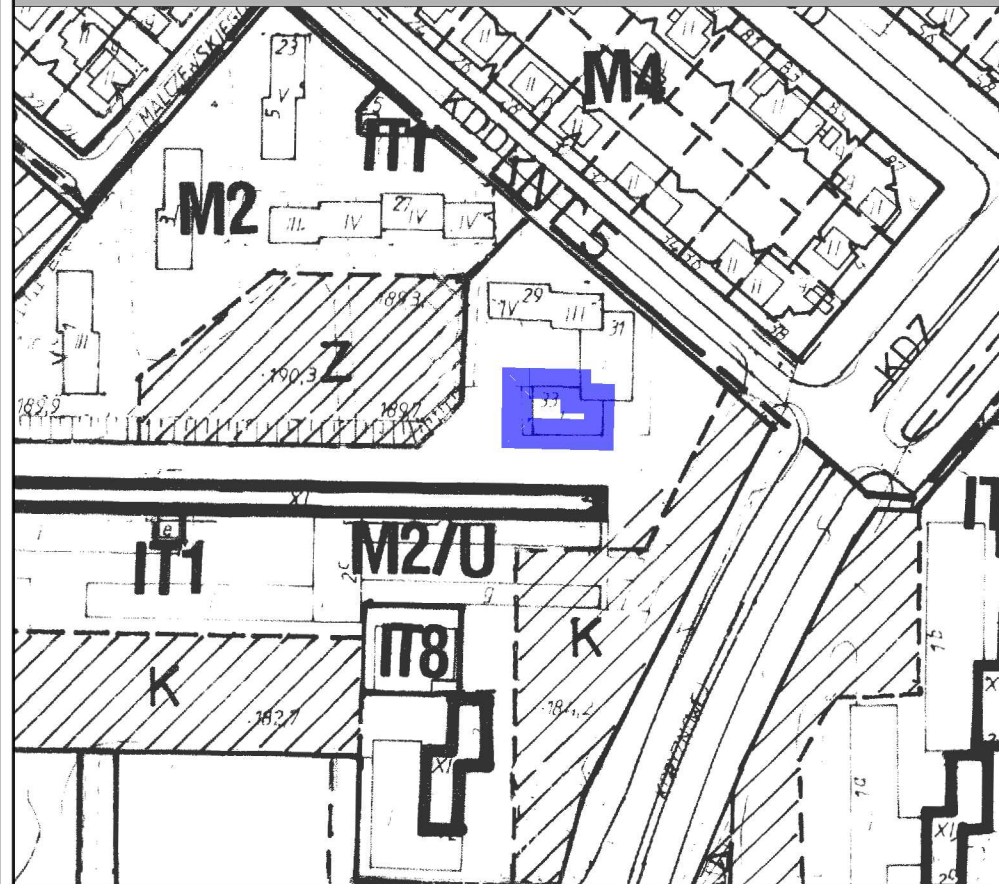
OBSZAR L



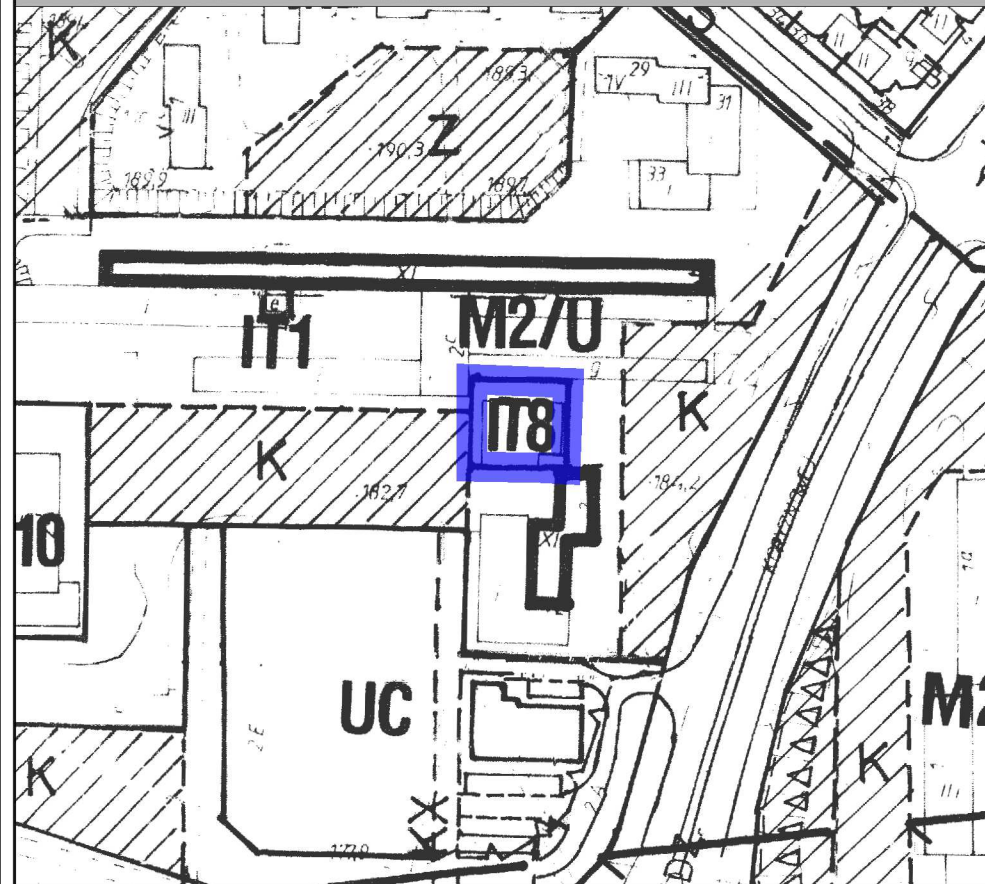
OBSZAR M



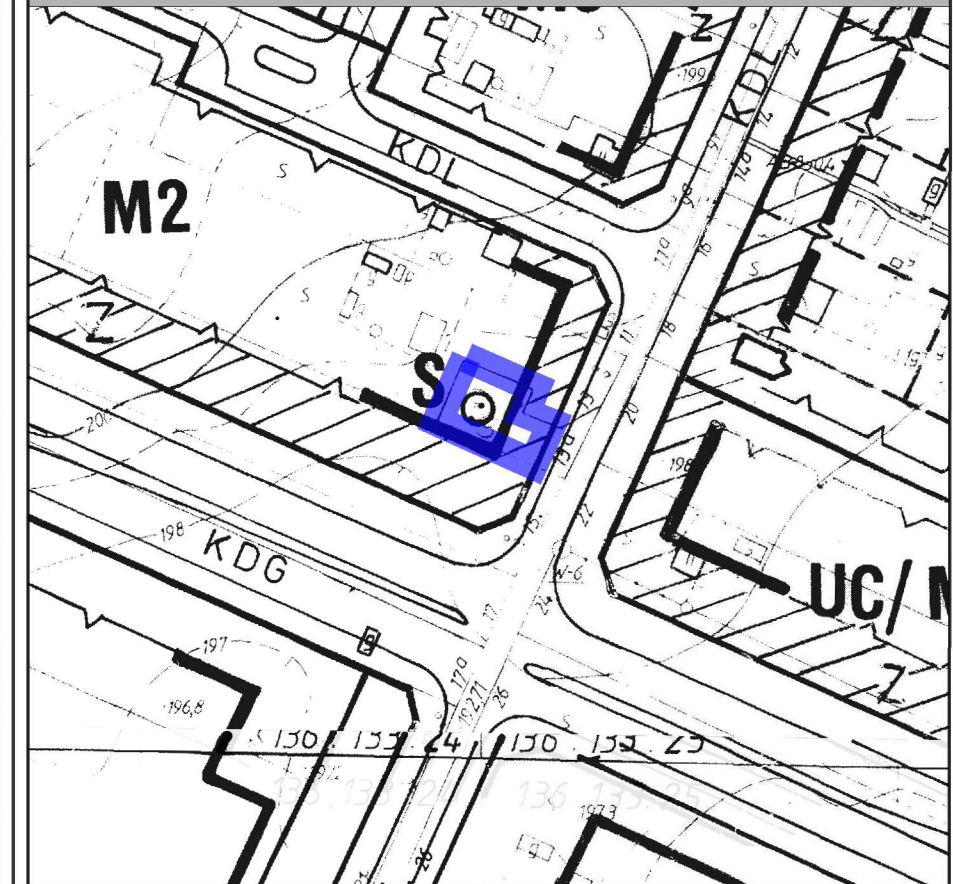
OBSZAR N



OBSZAR O



OBSZAR P



 proponowana granica przystąpienia do sporządzenia zmiany miejscowego planu zagospodarowania przestrzennego

SKALA 1:2000

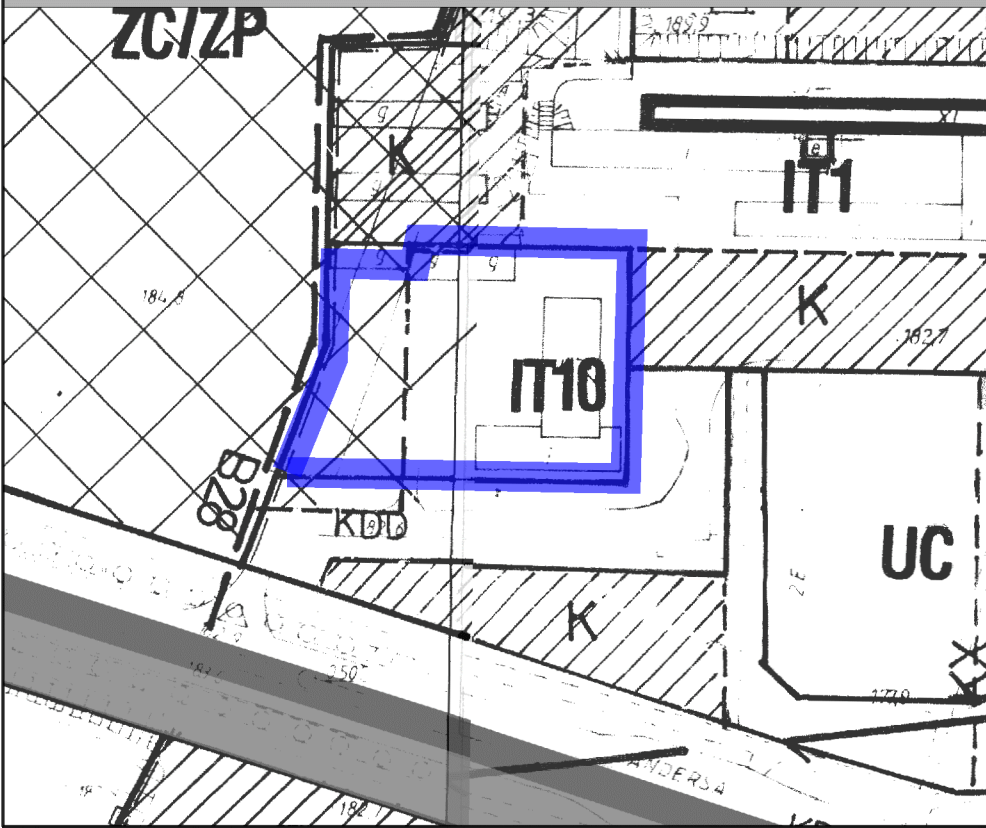



PROPONOWANE GRANICE PRZYSTĄPIENIA DO SPORZĄDZENIA ZMIANY M.P.Z.P. DO SPORZĄDZENIA ZMIANY M.P.Z.P.

OBSZAR R



OBSZAR S



 proponowana granica przystąpienia do sporządzenia zmiany miejscowego planu zagospodarowania przestrzennego

SKALA 1:2000

