

**Uchwała Nr
Rady Miasta Lublin**

z dnia 2016 r.

**w sprawie przystąpienia do zmian miejscowego planu zagospodarowania przestrzennego miasta
Lublin - część I - obszar północno-wschodni**

Na podstawie art. 18 ust. 2 pkt 5 ustawy z dnia 8 marca 1990 r. o samorządzie gminnym (Dz. U. z 2016 r. poz. 446) oraz art. 14 ust. 1 i 2 w związku z art. 27 ustawy z dnia 27 marca 2003 r. o planowaniu i zagospodarowaniu przestrzennym (Dz. U. z 2016 r. poz. 778 z późn. zm.) - Rada Miasta Lublin uchwała, co następuje:

§ 1

Przystępuje się do sporządzenia zmian miejscowego planu zagospodarowania przestrzennego miasta Lublin - część I - obszar północno-wschodni, uchwalonego uchwałą nr 1641/LIII/2002 Rady Miejskiej w Lublinie z dnia 29 sierpnia 2002 r., ogłoszoną w Dz. Urz. Woj. Lubelskiego Nr 124, poz. 2670 z dnia 24 października 2002 r. - w obszarach:

- 1) Obszar A - rejon ulic: Goździkowej i Kosynierów,
- 2) Obszar B - rejon al. Spółdzielczości Pracy,
- 3) Obszar C - rejon ulic: Konwaliowej i Dożynkowej,
- 4) Obszar D - rejon ulic: Dożynkowej i Narcyzowej,
- 5) Obszar E - rejon ulic: Dożynkowej i K. Bielskiego,
- 6) Obszar F - rejon ulicy Bluszczowej,
- 7) Obszar G - rejon ulicy Jagodowej,
- 8) Obszar H - rejon ulicy Nagietkowej,
- 9) Obszar I - rejon ulicy Brzozowej,
- 10) Obszar J - rejon ulicy Ustronie,
- 11) Obszar K - rejon ulic: Trześniowskiej i Kminkowej,
- 12) Obszar L - rejon ulicy Magnoliowej,
- 13) Obszar M - rejon ulicy Mariańskiej,
- 14) Obszar N - rejon ulicy J. Pankiewicza,
- 15) Obszar O - rejon ulic: M. Koryznowej i J. Pankiewicza,
- 16) Obszar P - rejon ulicy Narcyzowej,
- 17) Obszar R - rejon ulicy Z. Zagrobskiej,
- 18) Obszar S - rejon al. W. Andersa i M. Koryznowej.

§ 2

Dopuszcza się opracowanie i uchwalenie zmian miejscowego planu zagospodarowania przestrzennego miasta Lublin - część I - obszar północno-wschodni, odrębnie dla poszczególnych obszarów, o których mowa w § 1.

§ 3

Granice opracowania zmian planu przedstawia załącznik graficzny do niniejszej uchwały.

§ 4

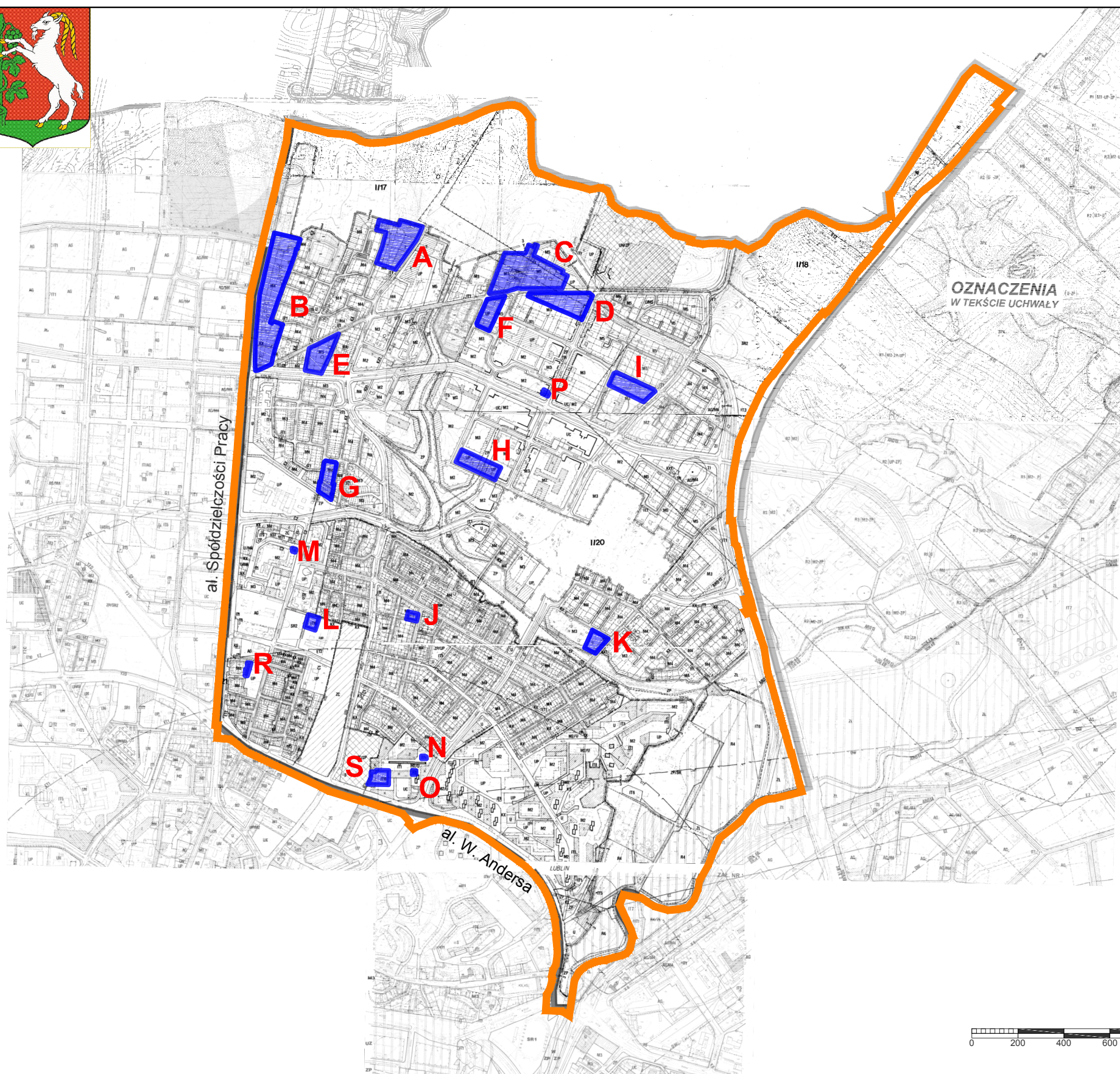
Wykonanie uchwały powierza się Prezydentowi Miasta Lublin.

§ 5

Uchwała wchodzi w życie z dniem podjęcia.



Przewodniczący Rady Miasta Lublin

Piotr Kowalczyk



Załącznik graficzny do uchwały
Rady Miasta Lublin
Nr
z dnia 2016 r.

OZNACZENIA:

-  granica rejonu planistycznego
Lublin - część I obszar północno-wschodni
-  granice opracowania zmian m.p.z.p.

- Obszar A - rejon ulic: Goździkowej i Kosynierów
- Obszar B - rejon al. Spółdzielczości Pracy
- Obszar C - rejon ulic: Konwaliowej i Dożynkowej
- Obszar D - rejon ulic: Dożynkowej i Narcyzowej
- Obszar E - rejon ulic: Dożynkowej i K. Bielskiego
- Obszar F - rejon ulicy Bluszczowej
- Obszar G - rejon ulicy Jagodowej
- Obszar H - rejon ulicy Nagietkowej
- Obszar I - rejon ulicy Brzozowej
- Obszar J - rejon ulicy Ustronie
- Obszar K - rejon ulic: Trześniowskiej i Kminkowej
- Obszar L - rejon ulicy Magnoliowej
- Obszar M - rejon ulicy Mariańskiej
- Obszar N - rejon ulicy J. Pankiewicza
- Obszar O - rejon ulic: M. Koryznowej i J. Pankiewicza
- Obszar P - rejon ulicy Narcyzowej
- Obszar R - rejon ulicy Z. Zagrobskiej
- Obszar S - rejon al. W. Andersa i ul. M. Koryznowej

UZASADNIENIE

do projektu uchwały w sprawie przystąpienia do sporządzenia zmian miejscowego planu zagospodarowania przestrzennego miasta Lublin – część I - obszar północno-wschodni, zawarty między al. Spółdzielczości Pracy, al. Władysława Andersa, rzeką Bystrzycą, linią kolejową Lublin-Łuków a granicą administracyjną miasta.

Analizowany obszar o powierzchni ok. 562 ha, objęty jest obowiązującym miejscowym planem zagospodarowania przestrzennego miasta Lublin – część I, obejmującym północno-wschodni miasta – uchwała nr 1641/LIII/2002 Rady Miejskiej w Lublinie z dnia 29 sierpnia 2002 r., ogłoszona w Dz. Urz. Woj. Lubelskiego Nr 124, poz. 2670 w dniu 24 października 2002 r.

W wyniku przeprowadzonych studiów i analiz nad zasadnością zmiany planu zagospodarowania przestrzennego miasta Lublin - część I – obszar północno-wschodni, przeanalizowano 156 wniosków osób fizycznych i prawnych i zakwalifikowano do uwzględnienia w drodze zmian obowiązującego planu miejscowego, 18 obszarów, o których mowa w § 1 projektu uchwały tj.:

- 1) Obszar A - rejon ulic: Goździkowej i Kosynierów,
- 2) Obszar B - rejon al. Spółdzielczości Pracy,
- 3) Obszar C - rejon ulic: Konwaliowej i Dożynkowej,
- 4) Obszar D - rejon ulic: Dożynkowej i Narcyzowej,
- 5) Obszar E - rejon ulic: Dożynkowej i K. Bielskiego,
- 6) Obszar F - rejon ulicy Bluszczowej,
- 7) Obszar G - rejon ulicy Jagodowej,
- 8) Obszar H - rejon ulicy Nagietkowej,
- 9) Obszar I - rejon ulicy Brzozowej,
- 10) Obszar J - rejon ulicy Ustronie,
- 11) Obszar K - rejon ulic: Trześniowskiej i Kminkowej,
- 12) Obszar L - rejon ulicy Magnoliowej,
- 13) Obszar M - rejon ulicy Mariańskiej,
- 14) Obszar N - rejon ulicy J. Pankiewicza,
- 15) Obszar O - rejon ulic: M. Koryznowej i J. Pankiewicza,
- 16) Obszar P - rejon ulicy Narcyzowej,
- 17) Obszar R - rejon ulicy Z. Zagrobskiej,
- 18) Obszar S - rejon al. W. Andersa i M. Koryznowej.

Podejmowane prace nad zmianami planu mają na celu dostosowanie ustaleń planistycznych do stanu faktycznego, nowych potrzeb inwestycyjnych lub będą stanowić korekty granic istniejących terenów zabudowy, położonych w obszarach posiadających możliwość obsługi komunikacyjnej i infrastrukturalnej, zgodne z zasadami kształtowania ładu przestrzennego, a także nie sprzecznych ze Studium uwarunkowań i kierunków zagospodarowania przestrzennego miasta Lublin.

Analiza dotycząca uwarunkowań stanu istniejącego, wykazała, iż w świetle obowiązujących przepisów o zagospodarowaniu przestrzennym, przystąpienie do sporządzenia zmiany planu jest zasadne.

Opracowanie zmiany planu wymaga wdrożenia procedury formalno-prawnej w trybie określonym przepisami ustawy z dnia 27 marca 2003 r. o planowaniu i zagospodarowaniu przestrzennym, zatem zasadne jest przedłożenie Radzie Miasta Lublin stosownego projektu uchwały.