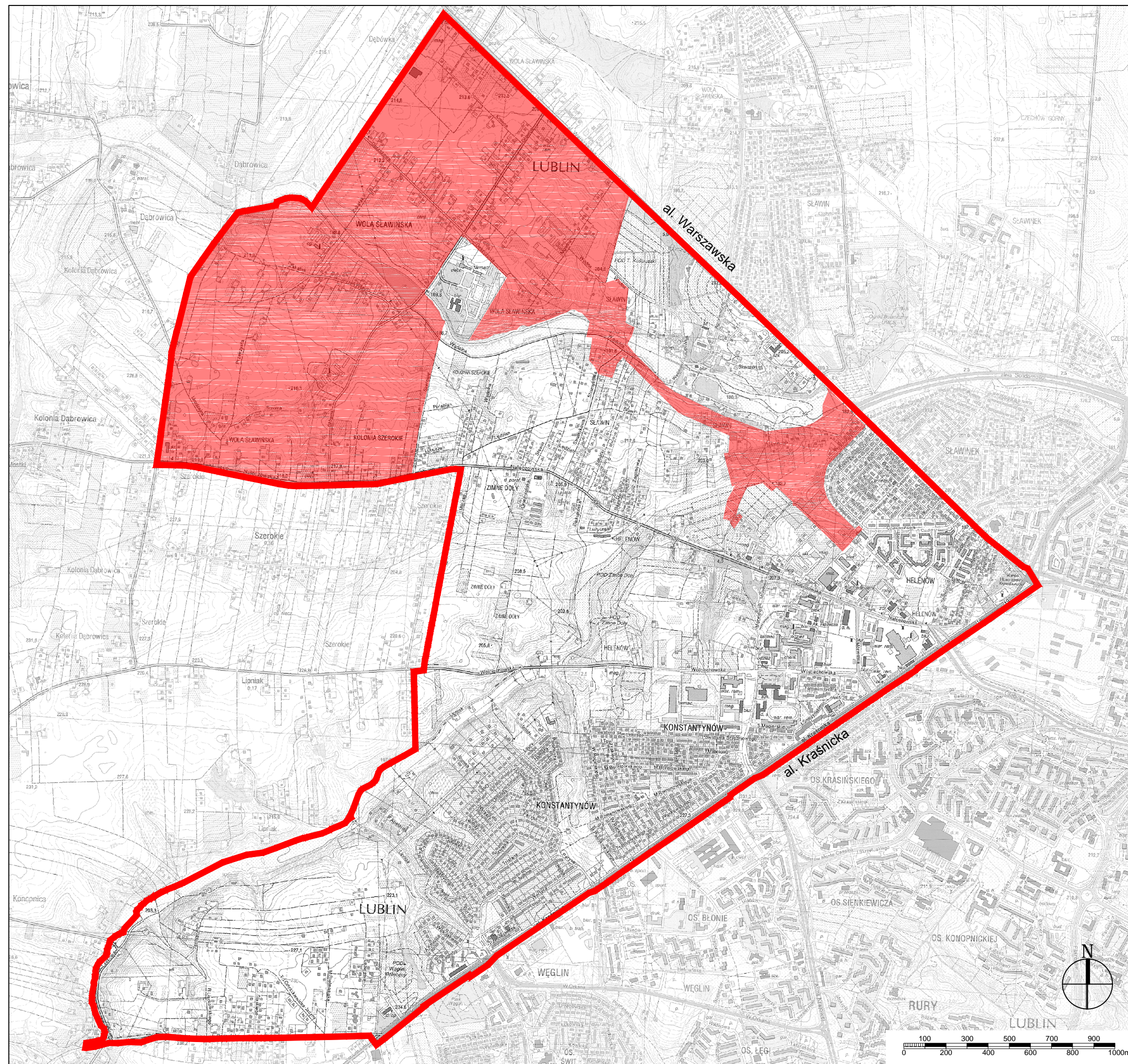




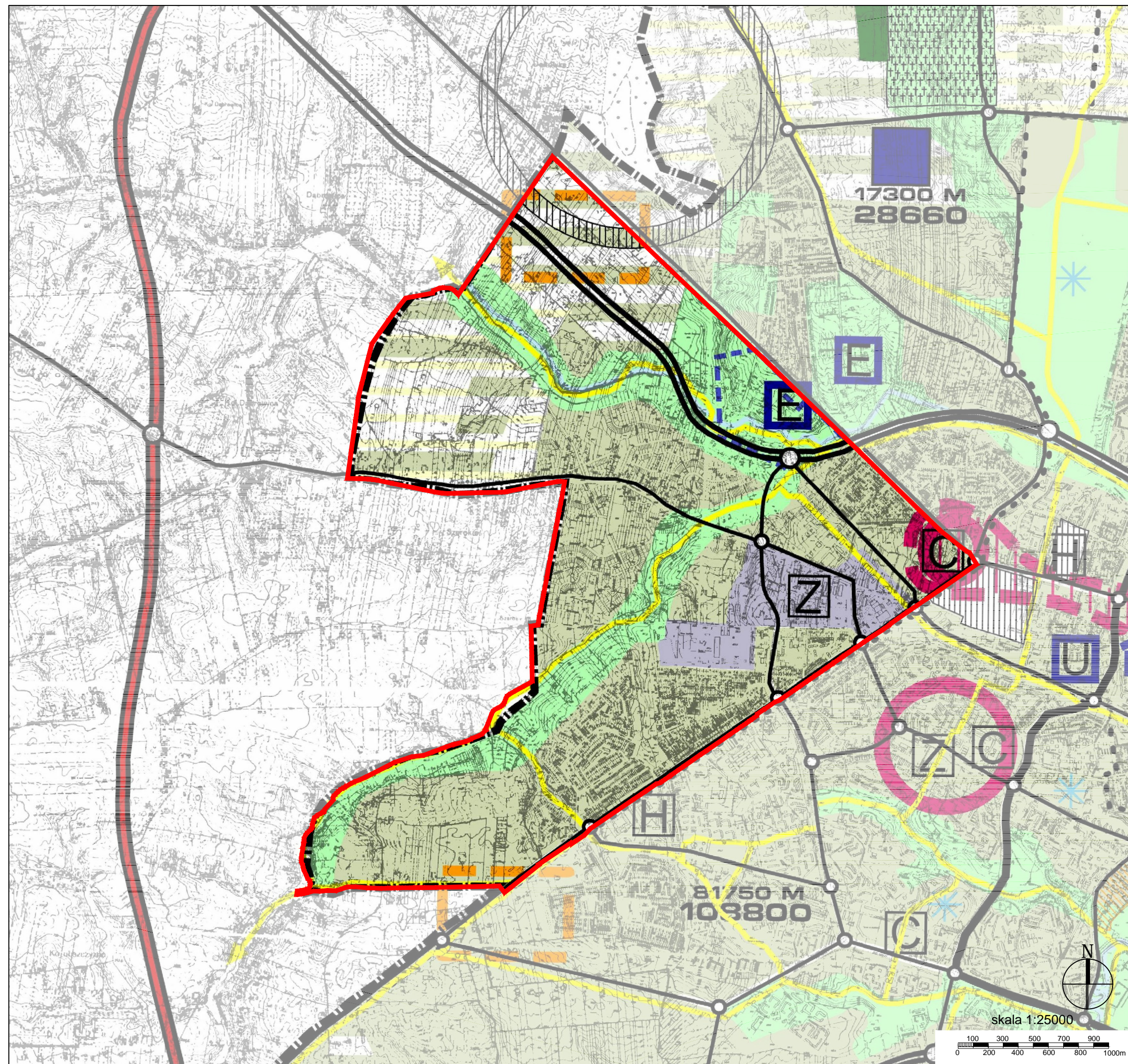
**GRANICE OBSZARU
OBJĘTEGO ANALIZĄ**



OZNACZENIA:

-  granica obszaru objętego analizą
-  obszar wyłączony z analizy (objęty przystąpieniami do zmiany planu)

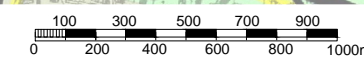
**WYRYS ZE STUDIUM
UWARUNKWAŃ I KIERUNKÓW
ZAGOSPODAROWANIA
PRZESTRZENNEGO MIASTA LUBLIN**



OZNACZENIA:





-  granica obszaru objętego analizą
-  tereny intensywnej urbanizacji
-  tereny aktywizacji gospodarczej
-  strefa ekstensywnej urbanizacji
-  strefa produkcji rolnej bez prawa nowej zabudowy
-  rzeki i wody otwarte
-  zielen pomiędzy terenami zurbanizowanymi, doliny rzeczne
-  strefa ochrony konserwatorskiej
-  tereny wojskowe
-  obszar rozwoju funkcji centrowczych (centrum miasta)
-  ośrodki usług ponadpodstawowych
-  koncentracja wielokubaturowych obiektów handlowych
-  ulice ruchu przyspieszonego
-  ulice główne (obwodnica śródmiejska)
-  ulice główne
-  ścieżki rowerowe
-  pozostałe funkcje wyższego rzędu
-  tereny wystawowo - edukacyjne
-  koncentracja miejsc pracy
-  centra handlowo-usługowe

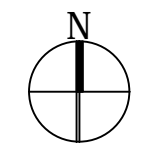
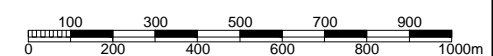
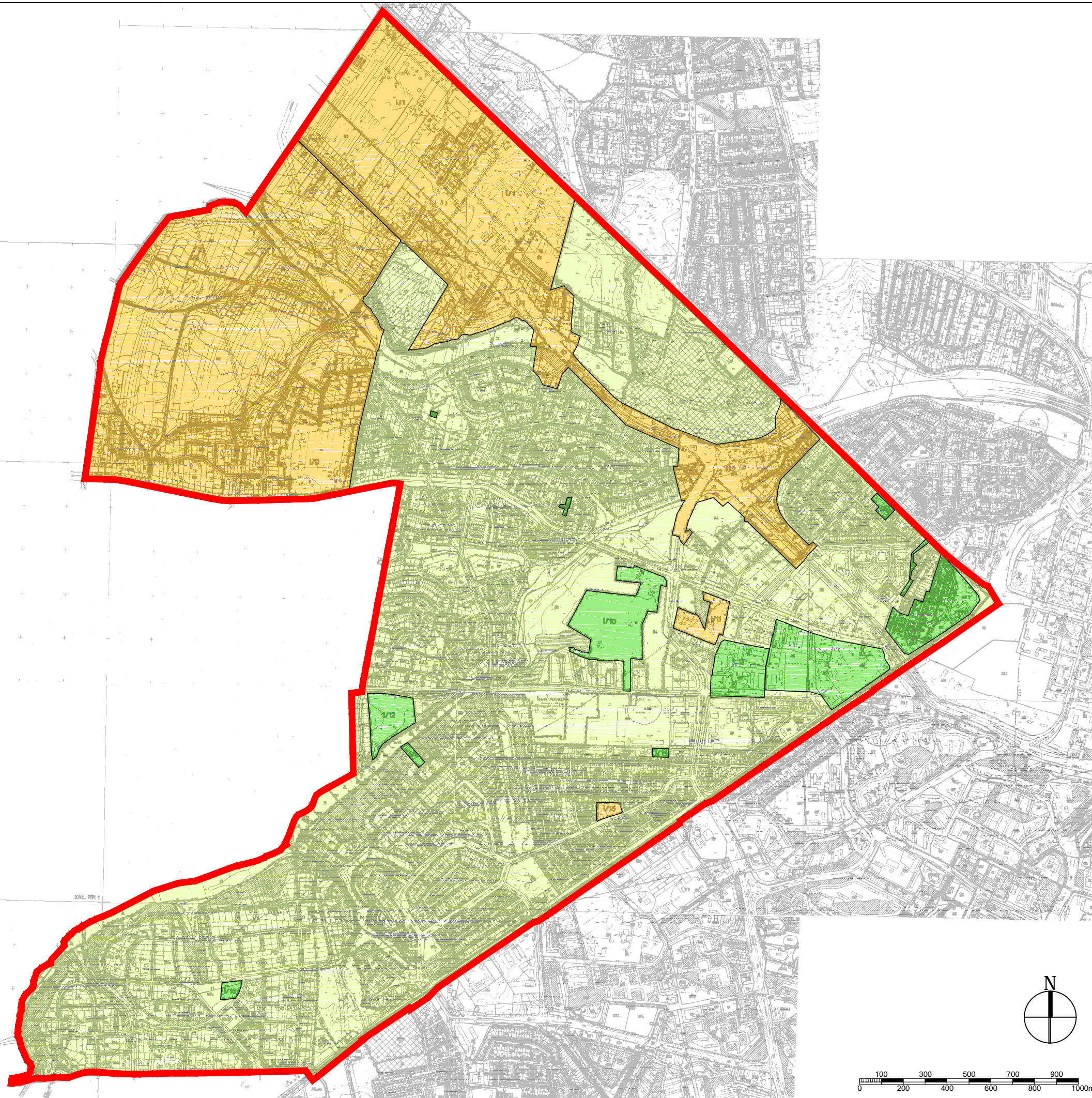
skala 1:25000



STAN PLANISTYCZNY



OZNACZENIA:

-  granica obszaru objętego analizą
-  Obszar objęty ustaleniami m.p.z.p. z 2002 r.
-  Obszary dla których uchwalono zmiany m.p.z.p.
-  Obszary objęte przystąpieniem do zmiany planu

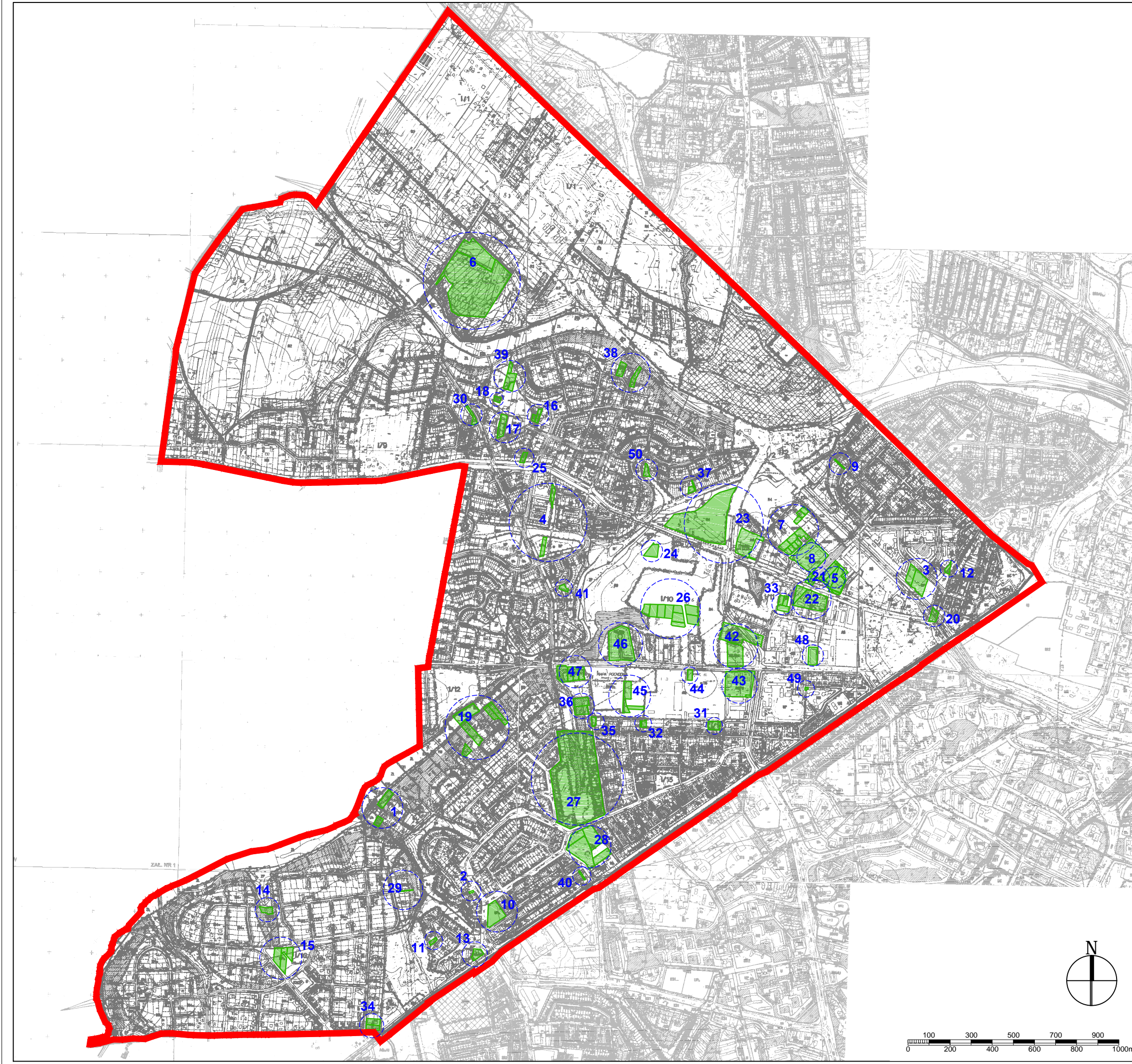


**WNIOSKI O SPORZĄDZENIE ZMIANY
MPZP W GRANICACH OBSZARU
OBJĘTEGO ANALIZĄ**

OZNACZENIA:

-  granica obszaru objętego analizą
-  wnioski o sporządzenie zmiany MPZP

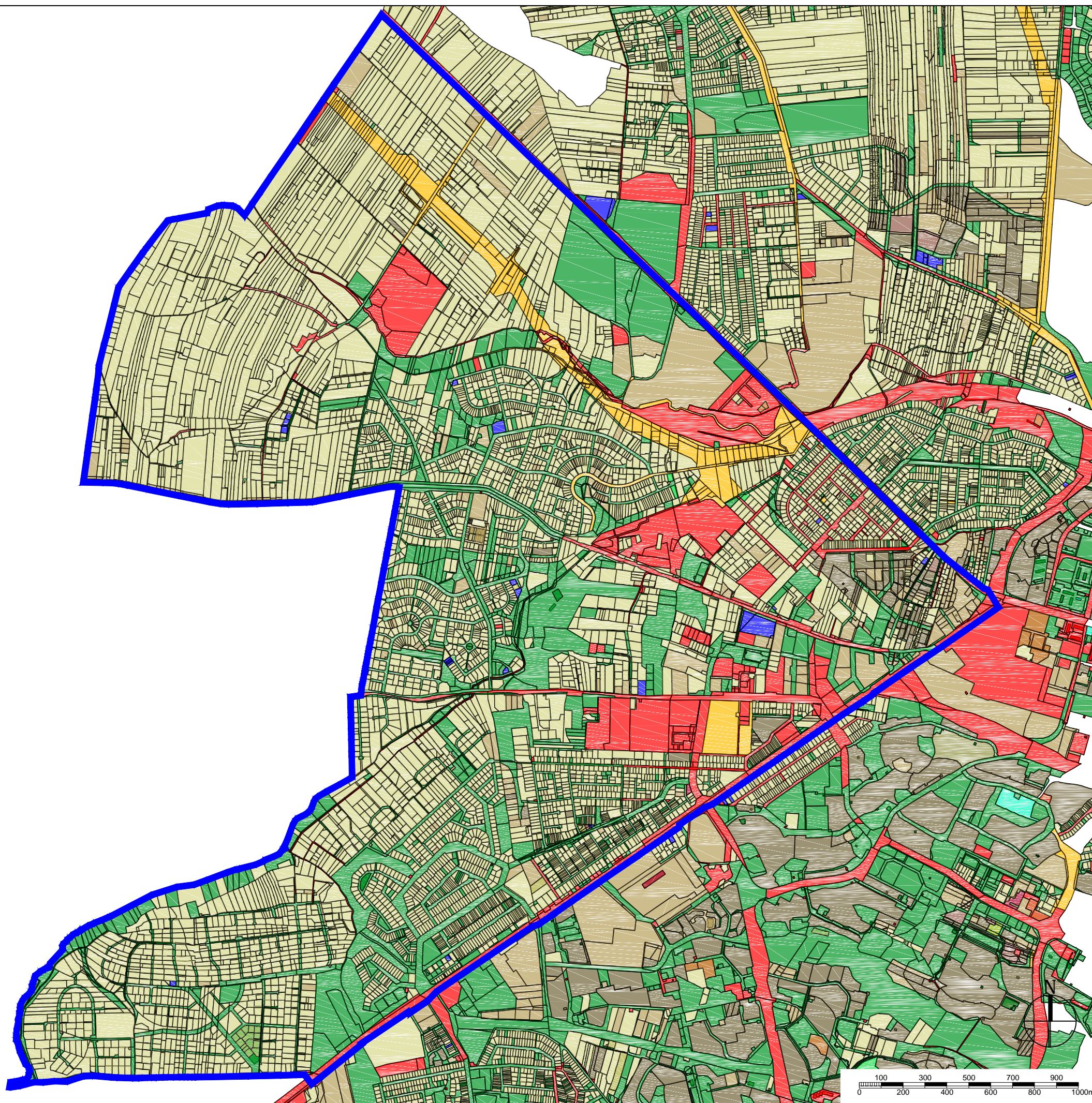
- 1 - Abelarda / Lipniak
- 2 - Aksinii
- 3 - Baśniowa
- 4 - Biskupińska
- 5 - Cisowa
- 6 - Główna / Deszczowa
- 7 - Grabowa
- 8 - Grabowa / Nałęczowska
- 9 - Jasińskiego
- 10 - Judyma
- 11 - Kmicica
- 12 - Kolorowa
- 13 - Kraśnicka
- 14 - Krwawicza
- 15 - Krwawicza/Onyszkiewiczza
- 16 - Lędzian - obszar I
- 17 - Lędzian - obszar II
- 18 - Lędzian - obszar III
- 19 - Lipniak / Romea
- 20 - Nałęczowska - obszar I
- 21 - Nałęczowska - obszar II
- 22 - Nałęczowska - obszar III
- 23 - Nałęczowska - obszar IV
- 24 - Nałęczowska - obszar V
- 25 - Nałęczowska - obszar VI
- 26 - Nałęczowska / Wojciechowska
- 27 - Ofelii / Rogińskiego
- 28 - Parysa / Pańnikowskiego
- 29 - Piątkowskiego / Klepackiego
- 30 - Połabian
- 31 - Powstania Styczniowego - obszar I
- 32 - Powstania Styczniowego - obszar II
- 33 - Przyjacielska
- 34 - Raszyńska
- 35 - Rogińskiego - obszar I
- 36 - Rogińskiego - obszar II
- 37 - Siewierzan
- 38 - Sobótki
- 39 - Strumykowa
- 40 - Wertera
- 41 - Wiślan
- 42 - Wojciechowska - obszar I
- 43 - Wojciechowska - obszar II
- 44 - Wojciechowska - obszar III
- 45 - Wojciechowska - obszar IV
- 46 - Wojciechowska - obszar V
- 47 - Wojciechowska - obszar VI
- 48 - Wojciechowska - zmiana 2014
- 49 - Wojciechowska / Farmaceutyczna
- 50 - Wołynian



STRUKTURA WŁASNOŚCI



OZNACZENIA:

-  granica obszaru objętego analizą
-  granica własności
-  osoba fizyczna
-  osoba fizyczna i wspólnota
-  gmina
-  gmina i osoba fizyczna
-  gmina, osoba prawna i osoba fizyczna
-  gmina i osoba prawna
-  powiat
-  osoba prawna
-  osoba prawna i osoba fizyczna
-  osoba prawna i osoba fizyczna i wspólnota
-  skarb państwa
-  skarb państwa i gmina
-  skarb państwa i osoba fizyczna
-  skarb państwa, osoba prawna i osoba fizyczna
-  skarb państwa, osoba prawna, osoba fizyczna i wspólnota
-  osoba fizyczna
-  osoba fizyczna i wspólnota

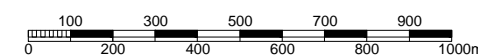
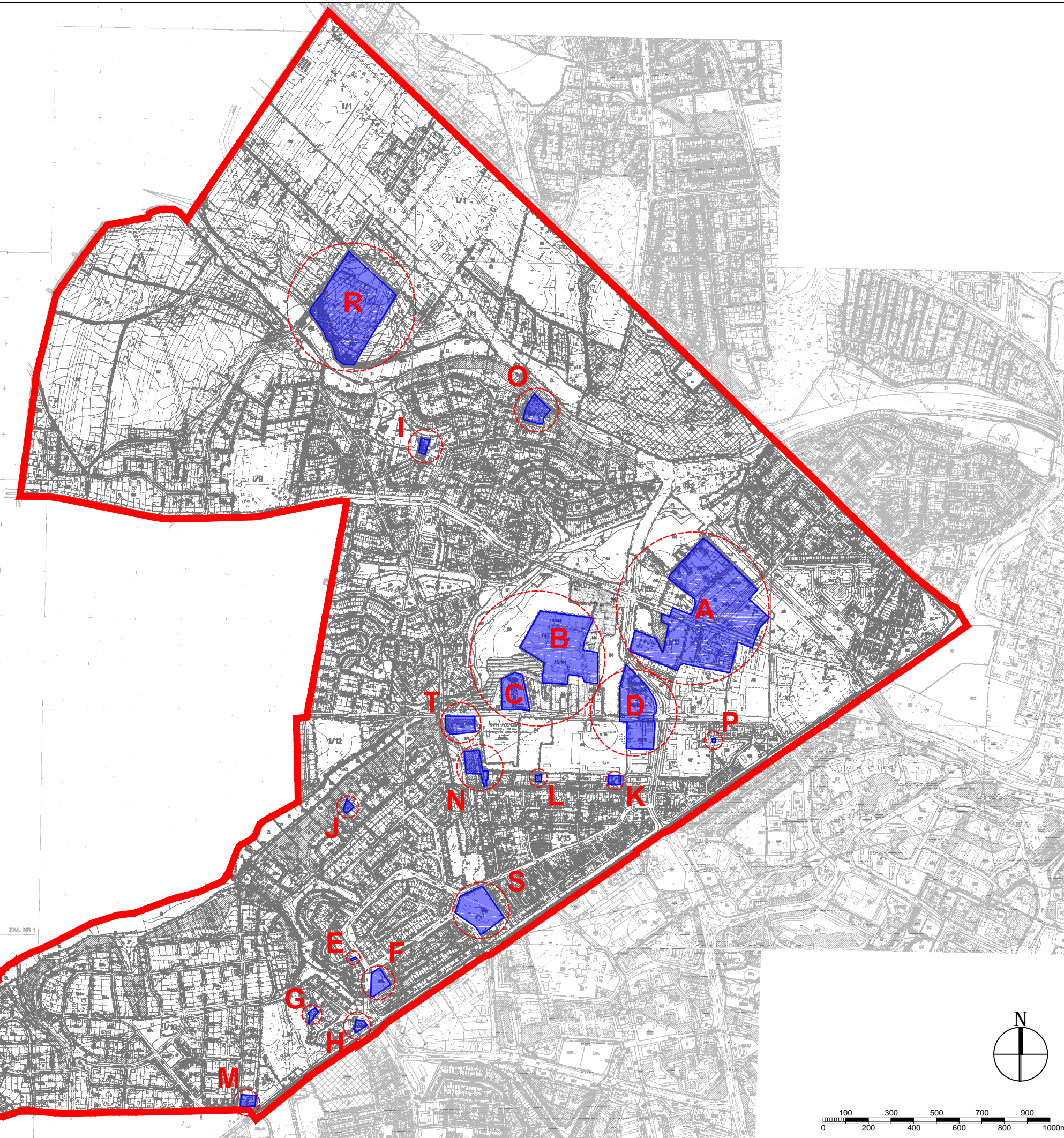


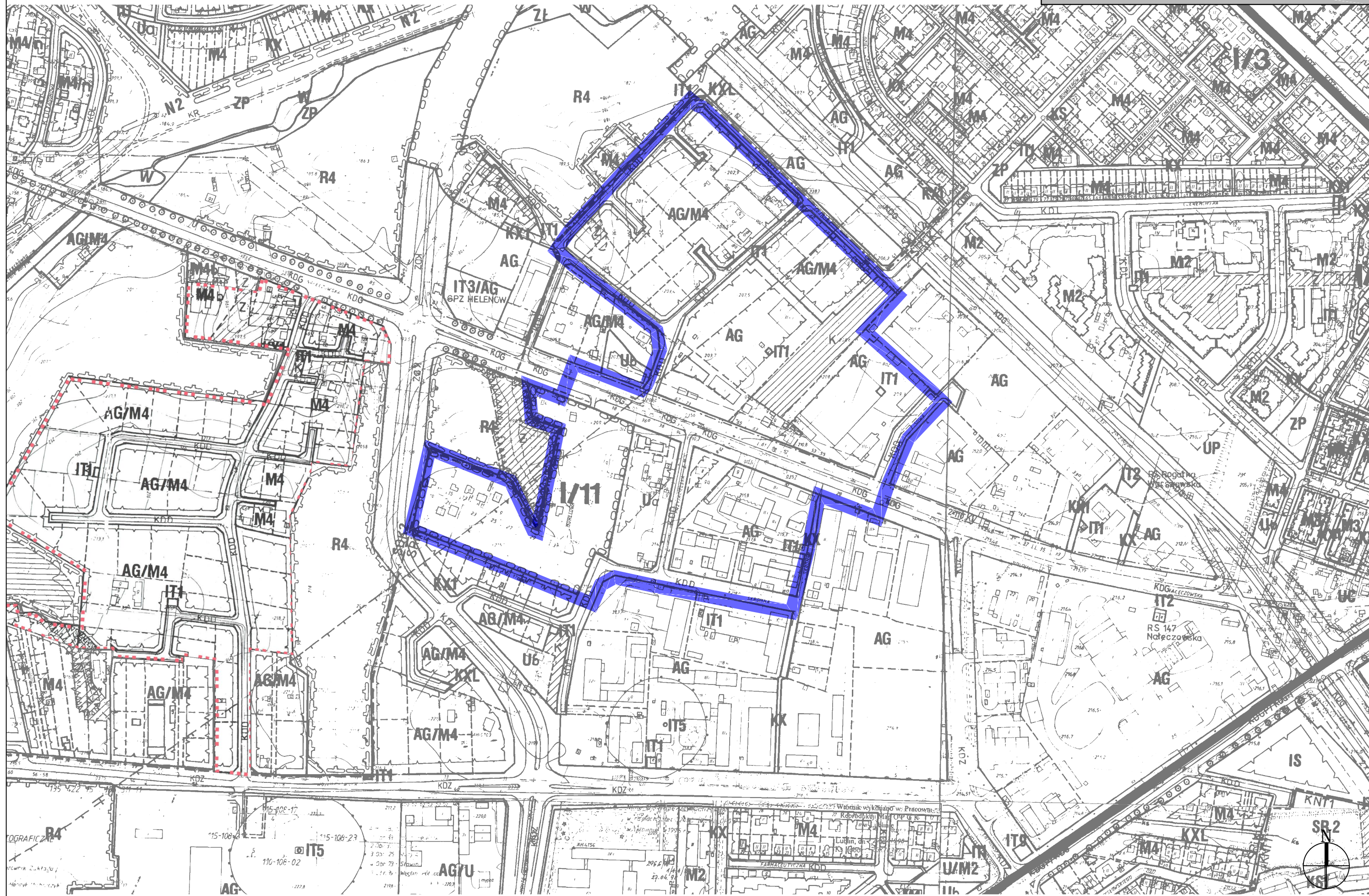
**PLANSZA ZBIORCZA OBSZARÓW DLA
KTÓRYCH PROPONOWANE JEST
WSZCZĘCIE PROCEDURY ZMIANY
M.P.Z.P.**

OZNACZENIA:

-  granica obszaru objętego analizą
 proponowane granice przystąpienia do
zmiany obowiązującego M.P.Z.P.

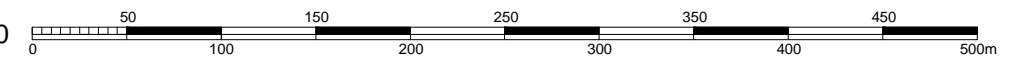
- Obszar A - rejon ulic: Nałęczowskiej, Grabowej, Przyjacielskiej, Cisowej i Morelowej
 Obszar B - rejon ulic: Nałęczowskiej, Wojciechowskiej
 Obszar C - rejon ulicy Wojciechowskiej,
 Obszar D - rejon ulic: Wojciechowskiej, Bohaterów Monte Cassino
 Obszar E - rejon ulicy Aksini
 Obszar F - rejon ulic: Judyma, Wertera
 Obszar G - rejon ulicy Kmicica
 Obszar H - rejon ulic: Zagłoby, al. Kraśnicka
 Obszar I - rejon ulicy Łędzian
 Obszar J - rejon ulicy Romea
 Obszar K - rejon ulic: Powstania Styczniowego, Wojciechowskiej
 Obszar L - rejon ulicy Powstania Styczniowego
 Obszar M - rejon ulicy Raszyńskiej
 Obszar N - rejon ulicy W. Rogińskiego
 Obszar O - rejon ulicy Sobótki
 Obszar P - rejon ulicy Farmaceutycznej
 Obszar R - rejon ulicy Deszczowej
 Obszar S - rejon ulic: Parysa, B. Pańnikowskiego
 Obszar T - rejon ulic: Wojciechowskiej, W. Rogińskiego

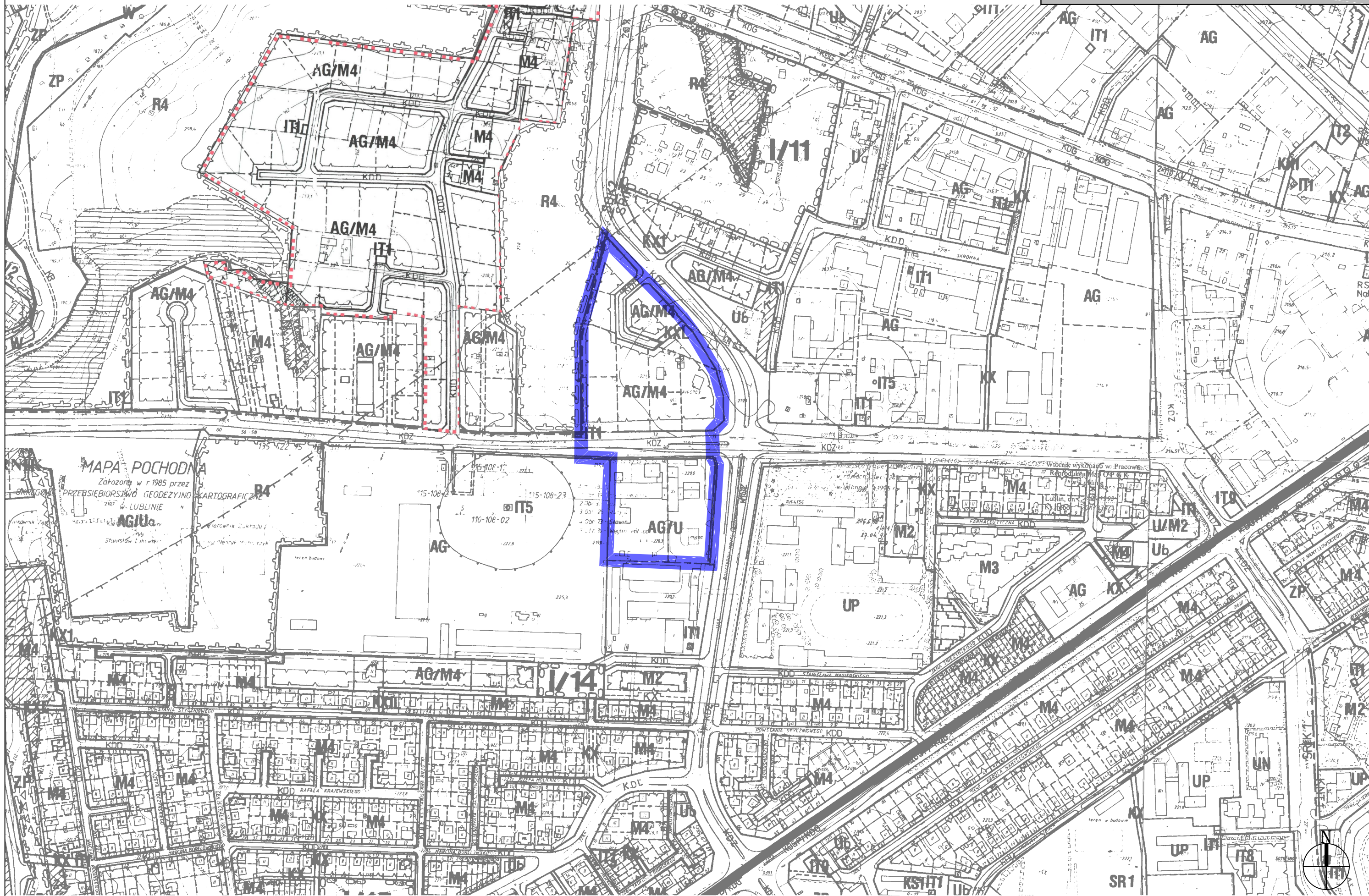





 proponowana granica przystąpienia do sporządzenia m.p.z.p. oraz zmiany miejscowego planu zagospodarowania przestrzennego


skala 1:4000





MAPA POCHODNA
Złożona w r 1985 przez
PRZESIEBIORSKĄ GEODEZYJNO-KARTOGRAFICZNE
W LUBLINIE
AGIU
Stwierdzono przez
Stwierdził
Stwierdził

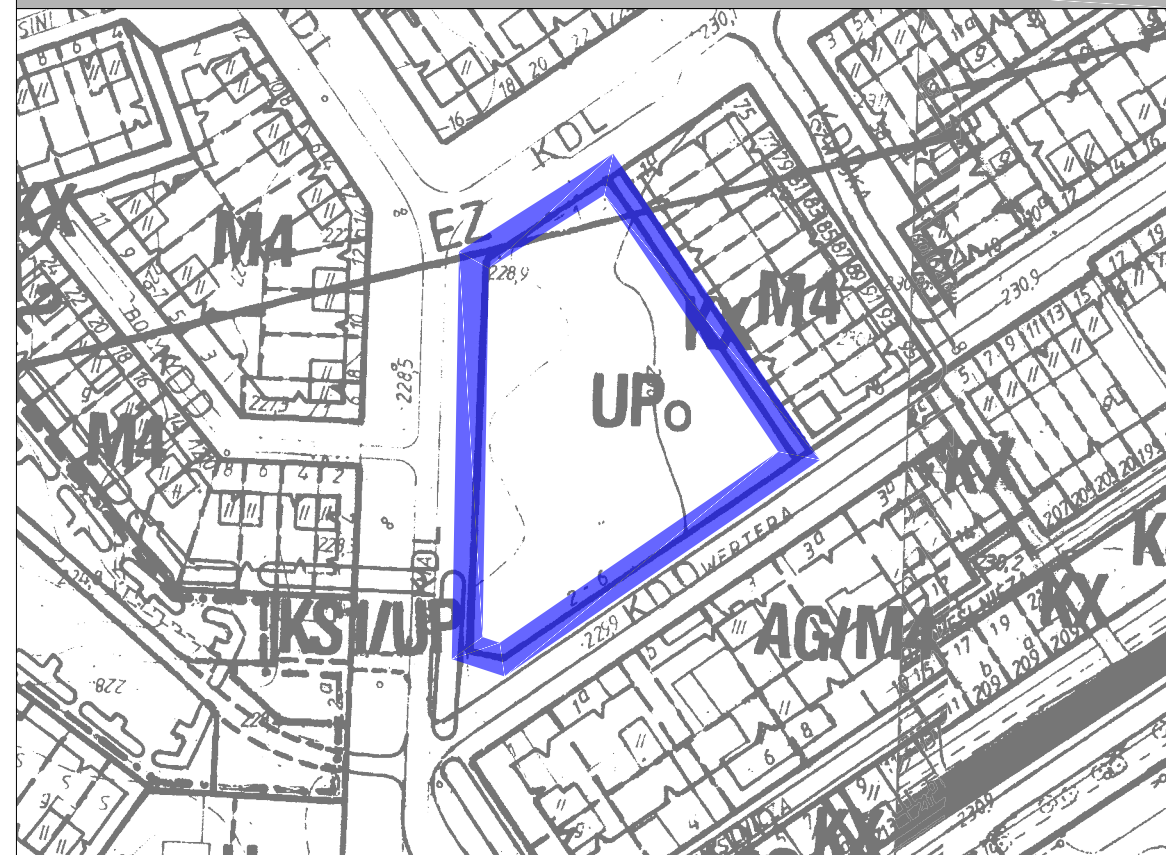
 proponowana granica przystąpienia do sporządzenia zmiany miejscowego planu zagospodarowania przestrzennego

skala 1:4000 

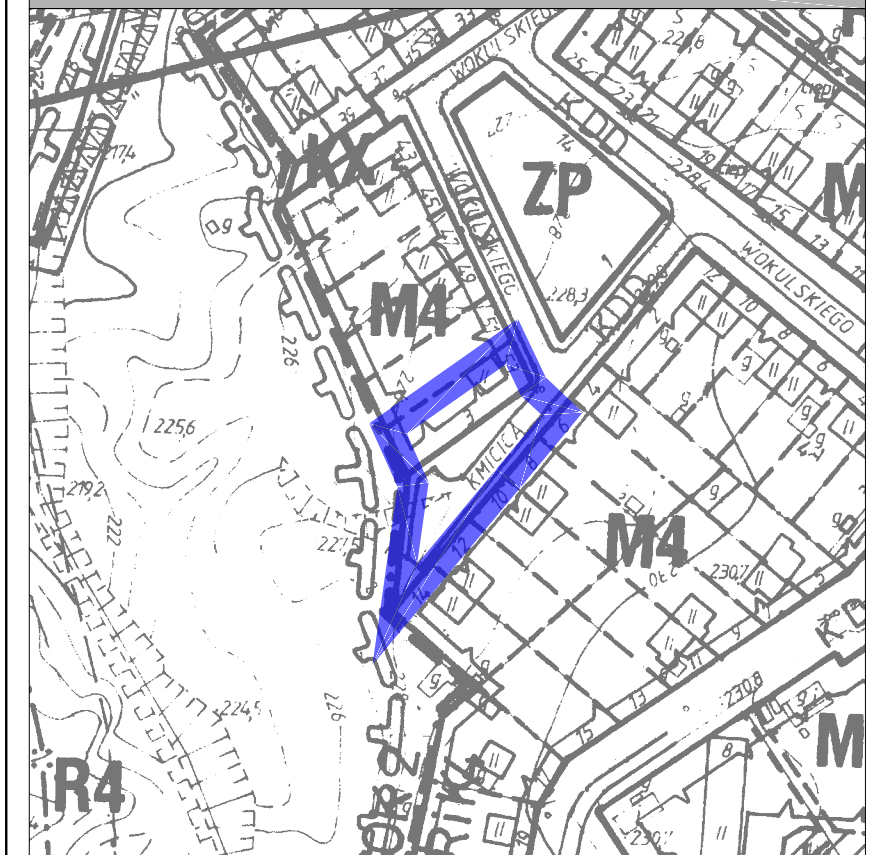
OBSZAR E



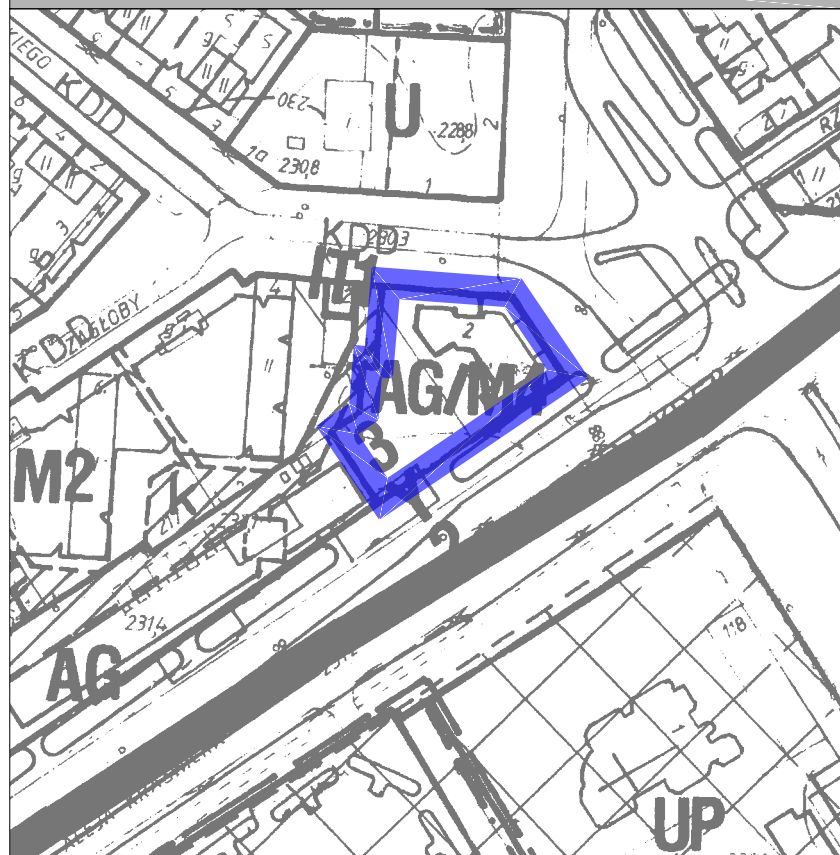
OBSZAR F



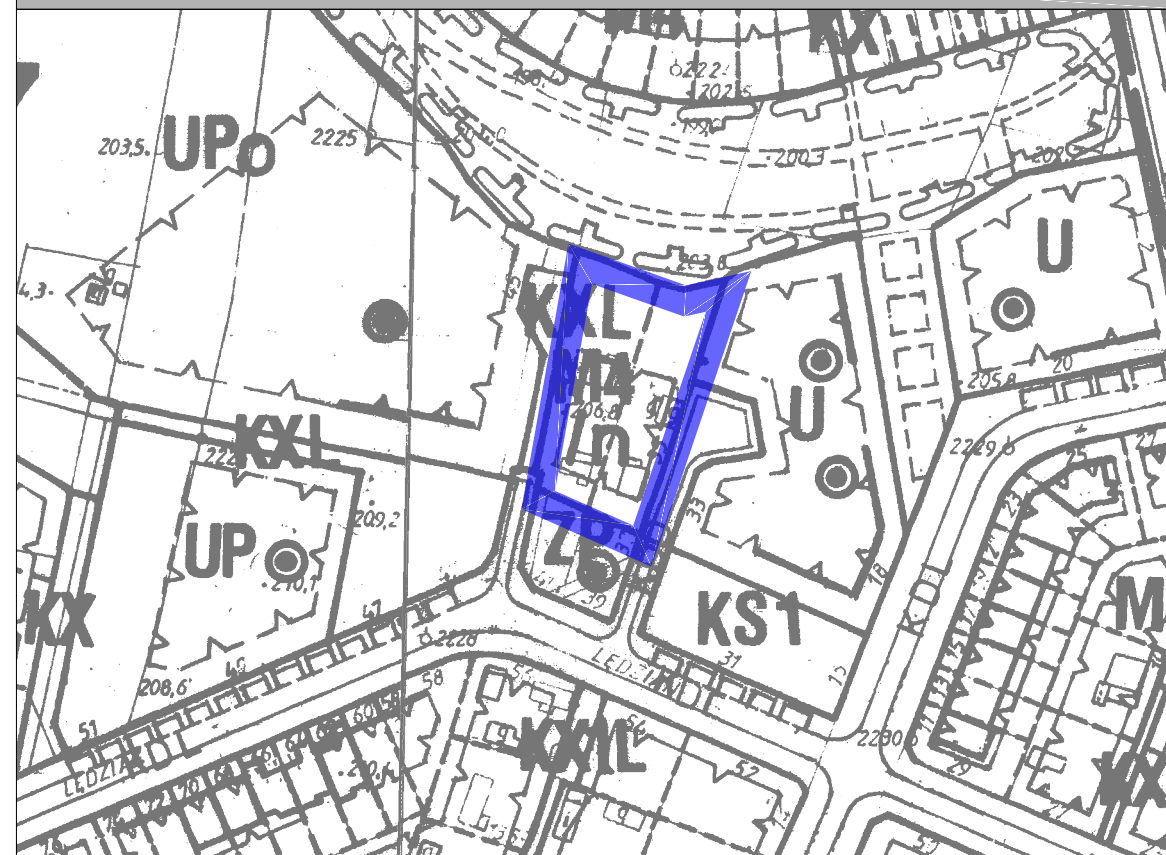
OBSZAR G



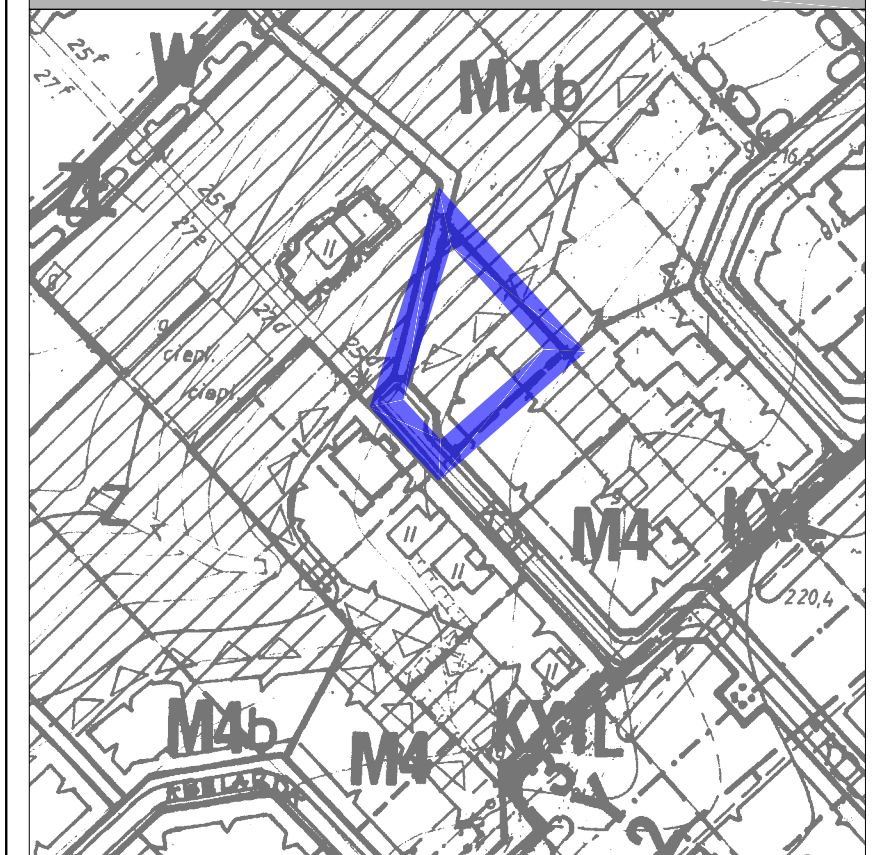
OBSZAR H




OBSZAR I

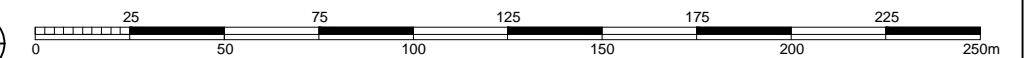


OBSZAR J

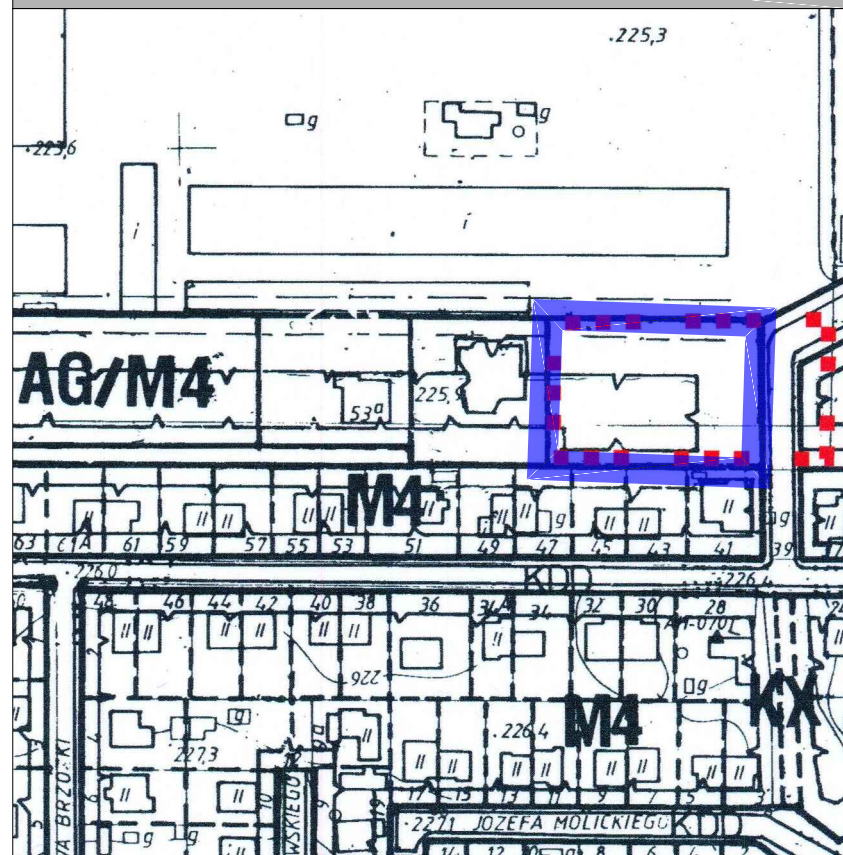


 proponowane granice przystąpień do sporządzenia zmian miejscowego planu zagospodarowania przestrzennego

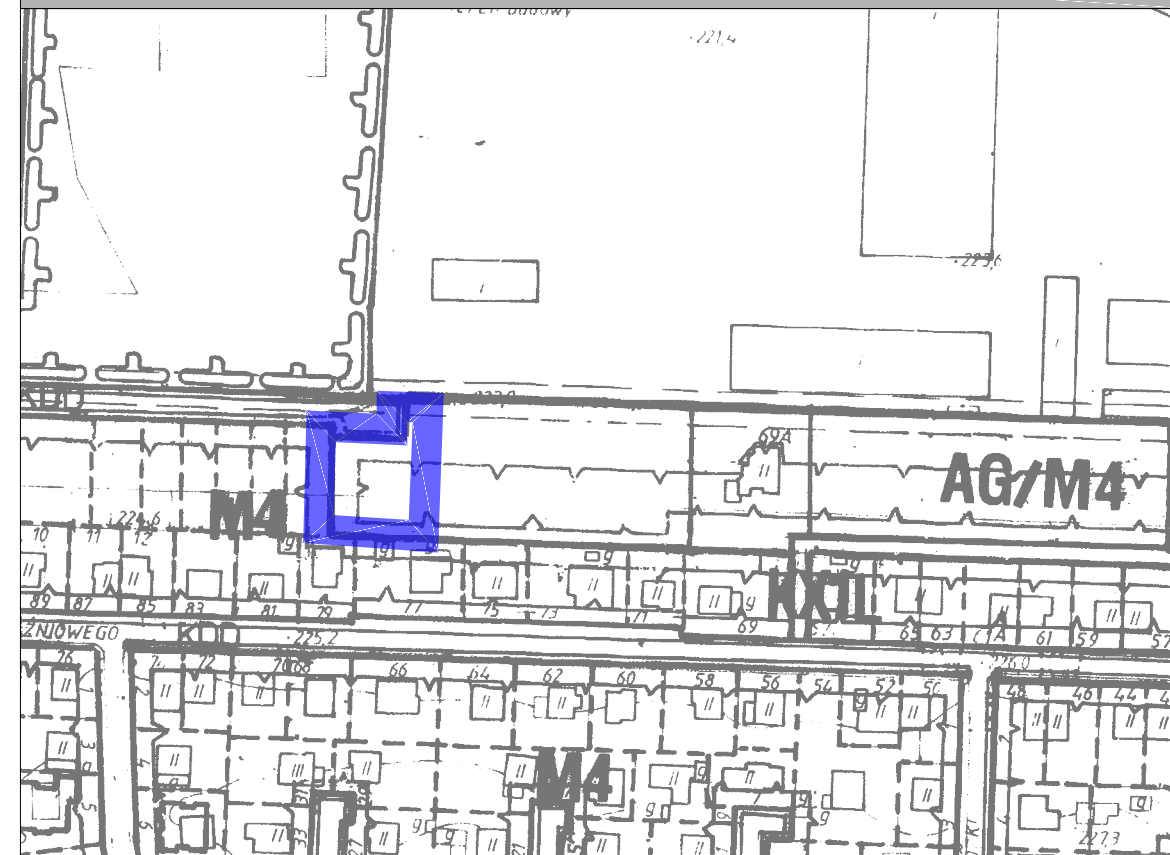
skala 1:2000



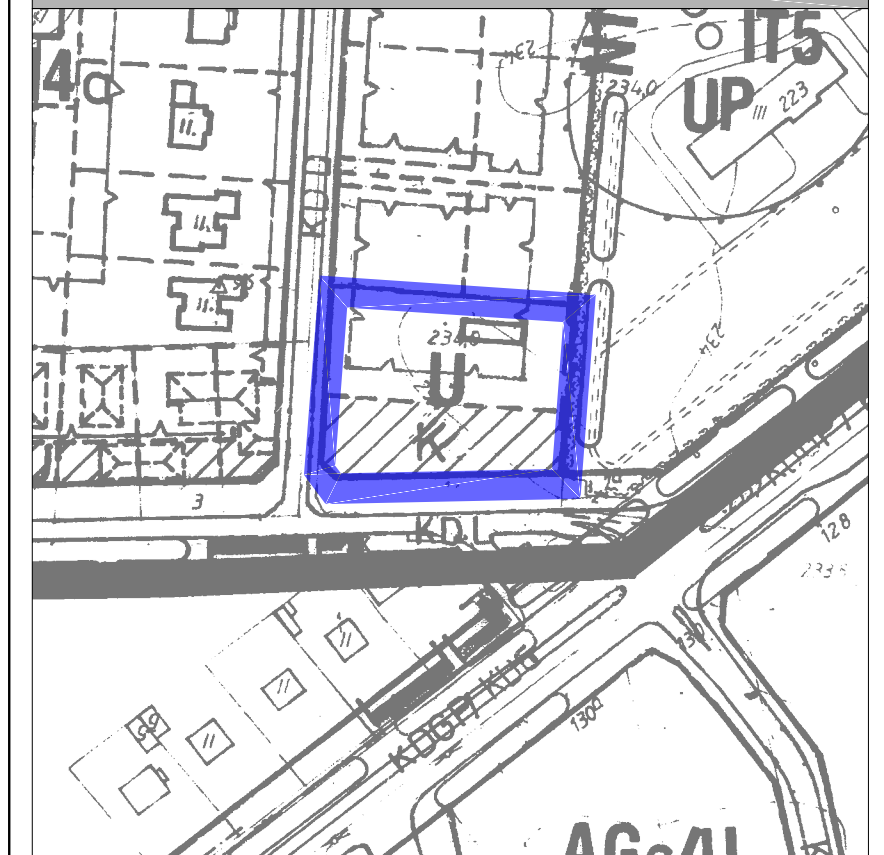
OBSZAR K



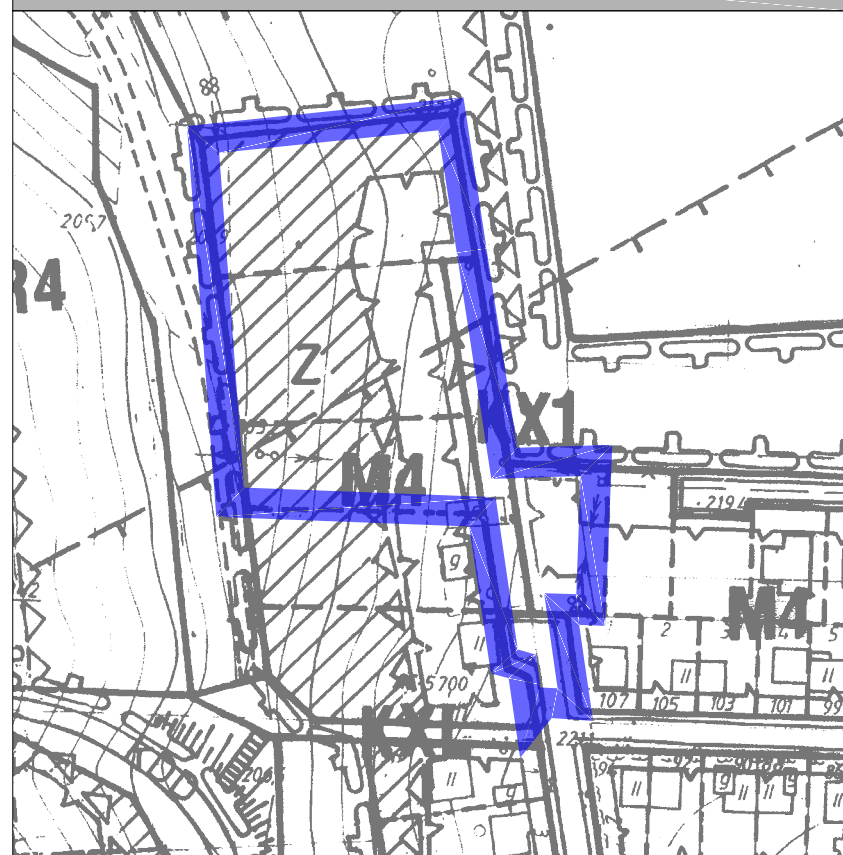
OBSZAR L



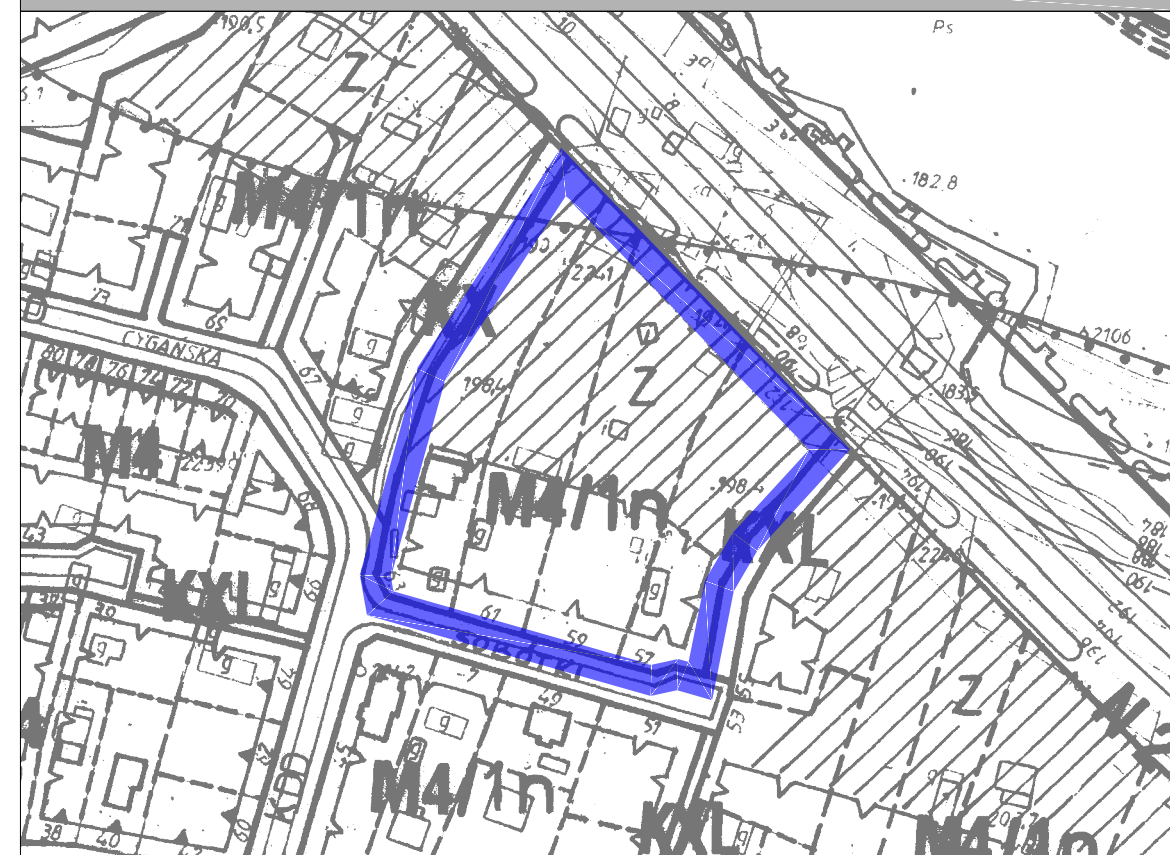
OBSZAR M



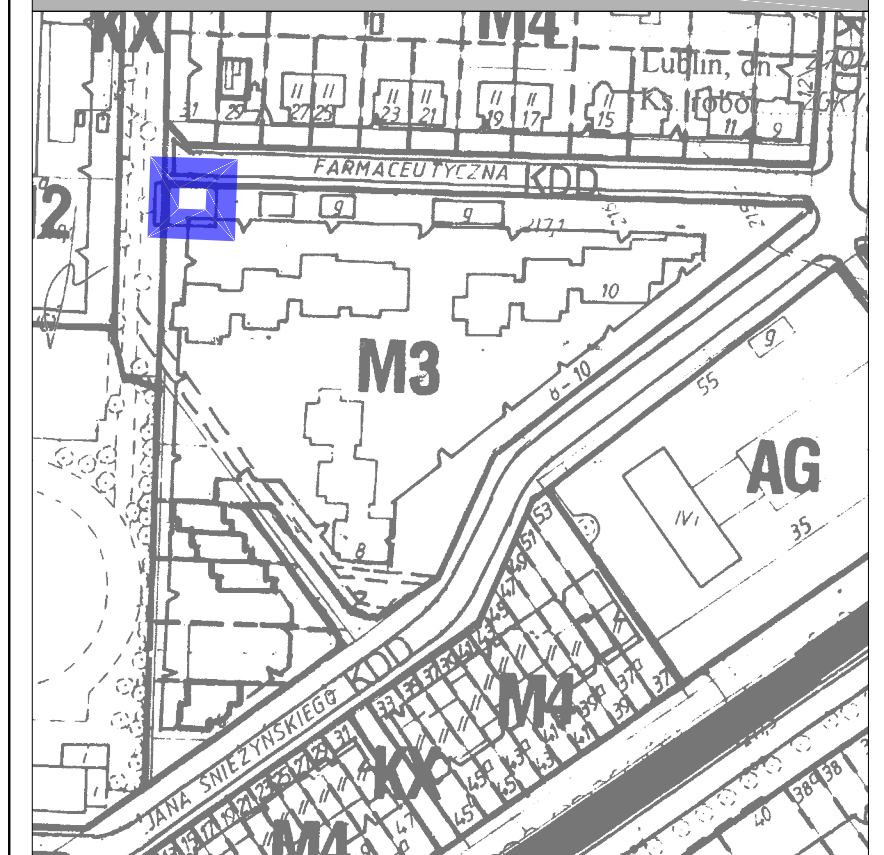
OBSZAR N




OBSZAR O



OBSZAR P

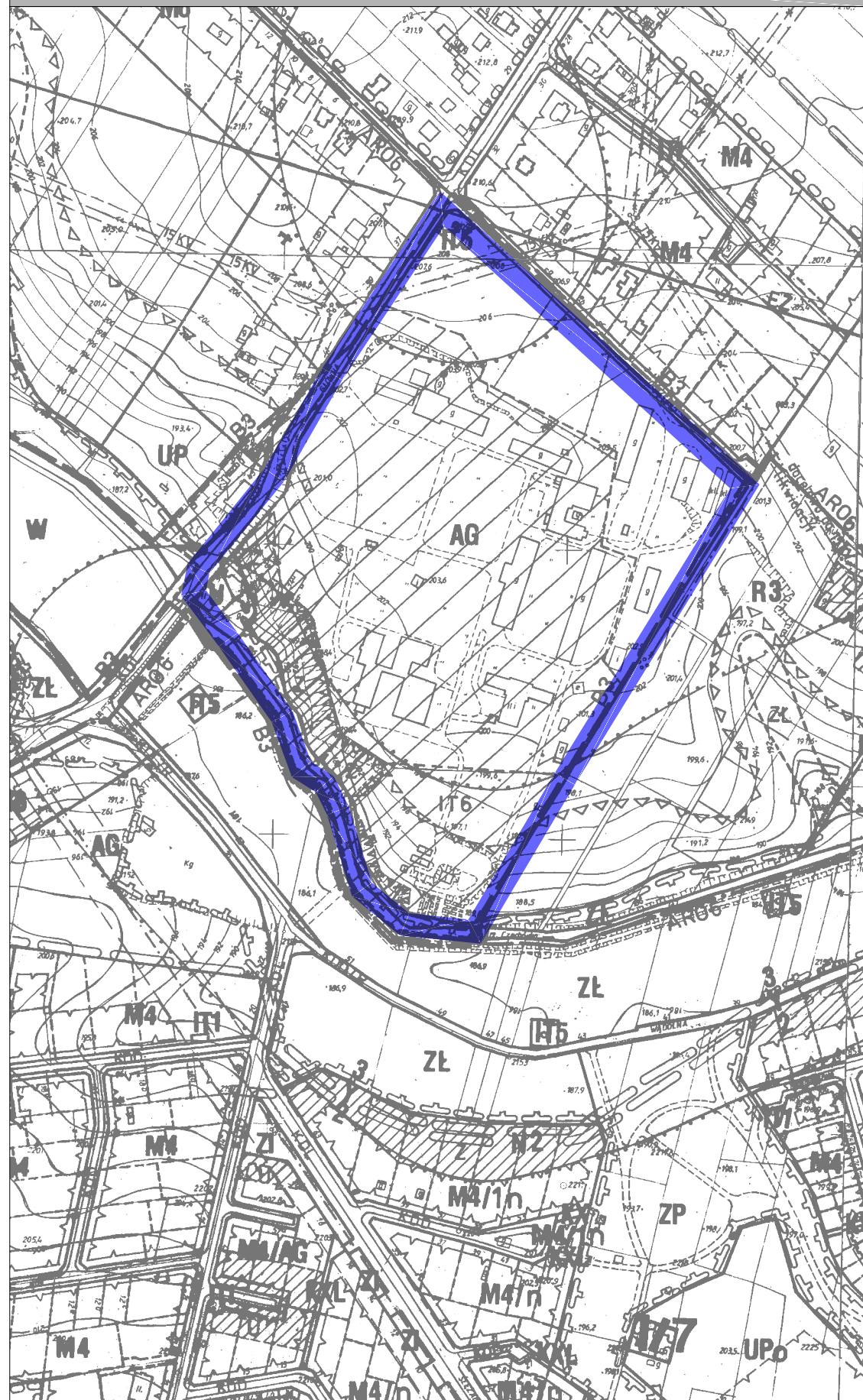


 proponowane granice przystąpień do sporządzenia zmian miejscowego planu zagospodarowania przestrzennego

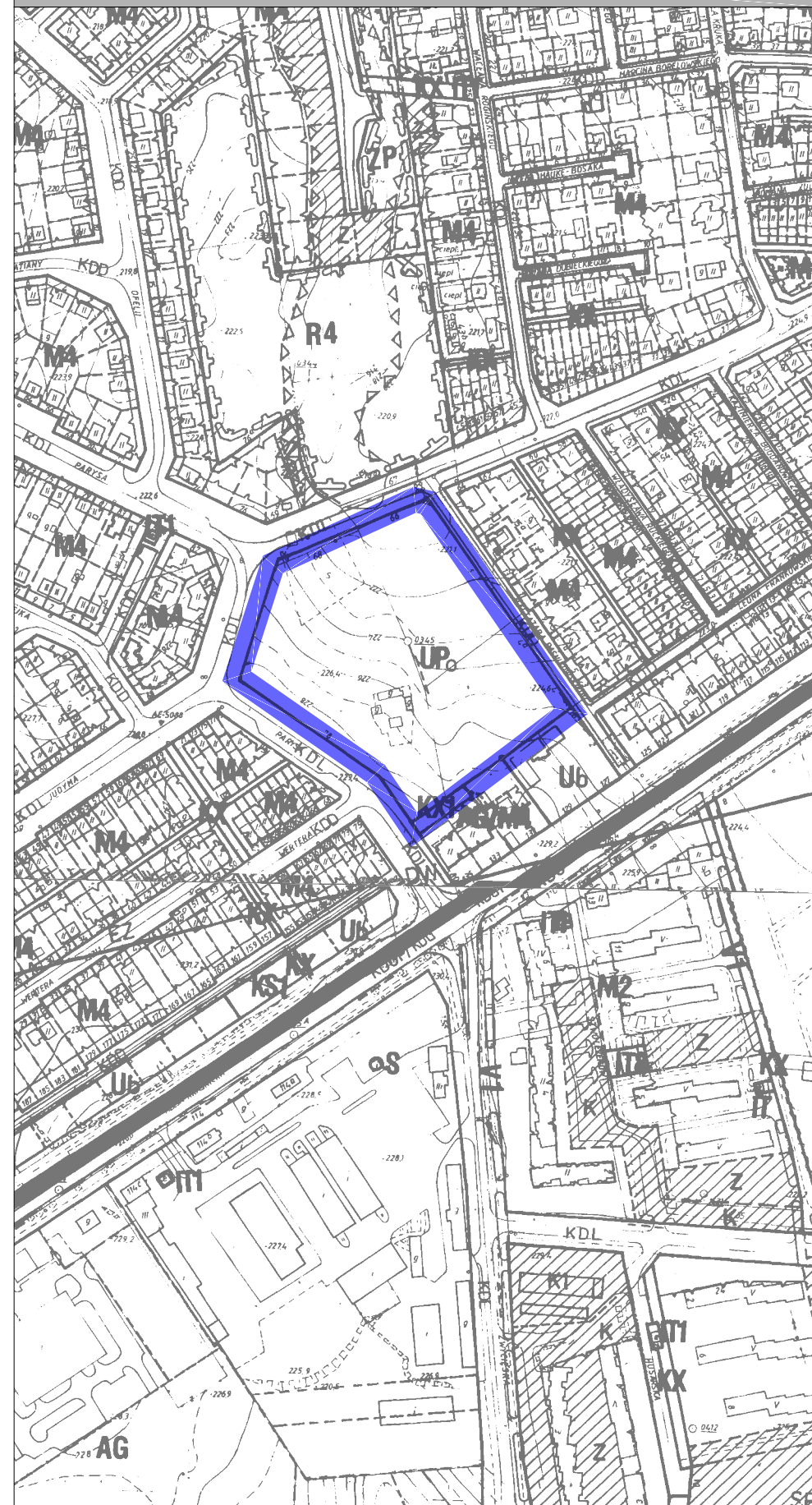
skala 1:2000



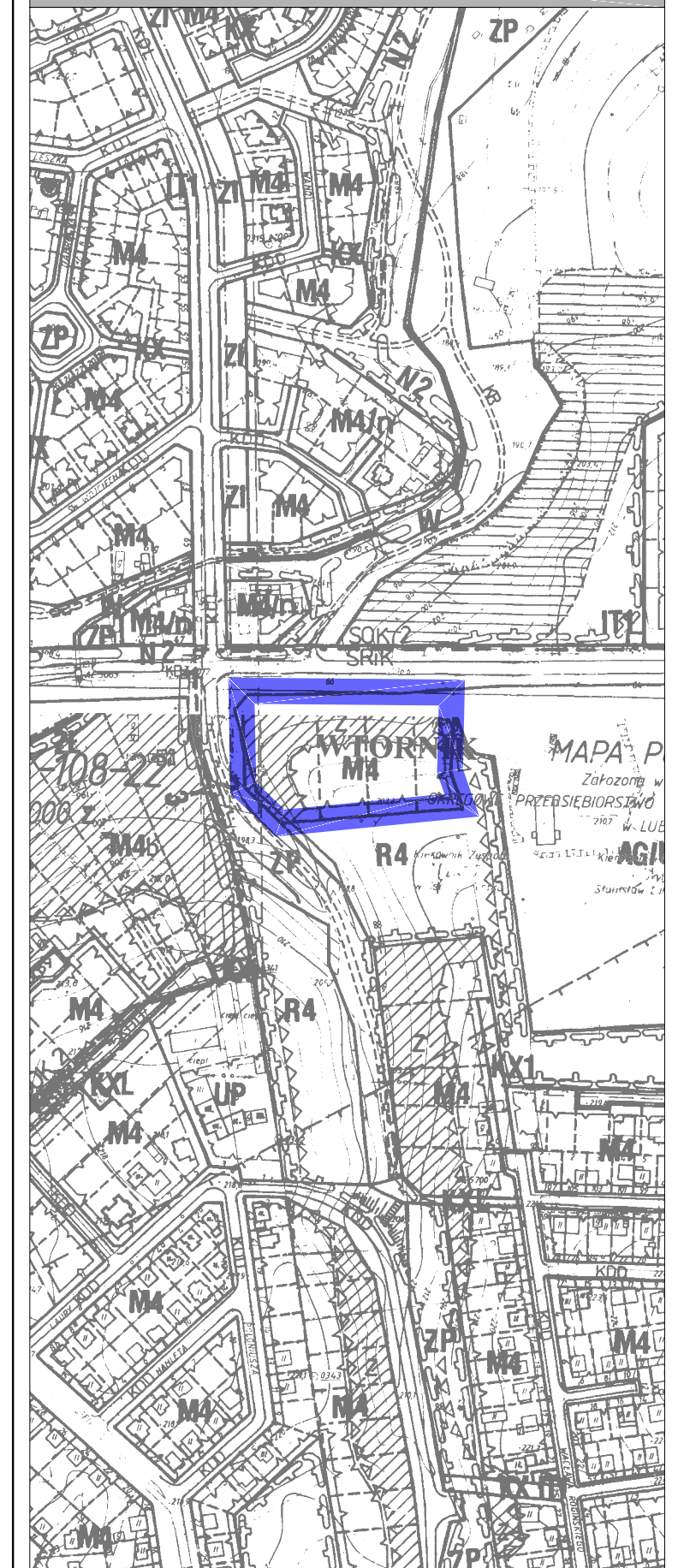
OBSZAR R




OBSZAR S



OBSZAR T



 proponowane granice przystąpień do sporządzenia zmian miejscowego planu zagospodarowania przestrzennego

skala 1:4000

