

**Uchwała Nr
Rady Miasta Lublin**

z dnia 2014 r.

**w sprawie przystąpienia do sporządzenia miejscowego planu zagospodarowania przestrzennego
miasta Lublin dla obszarów położonych w rejonie ulicy Krochmalnej oraz linii kolejowej**

Na podstawie art. 18 ust. 2 pkt 5 ustawy z dnia 8 marca 1990 r. o samorządzie gminnym (Dz.U. z 2013 r. poz. 594 z późn. zm.), w związku z art. 14 ust. 1 i 2 ustawy z dnia 27 marca 2003 r. o planowaniu i zagospodarowaniu przestrzennym (Dz.U. z 2012 r. poz. 647 z późn. zm.) - Rada Miasta Lublin uchwala, co następuje:

§ 1

Przystępuje się do sporządzenia miejscowego planu zagospodarowania przestrzennego miasta Lublin dla obszarów położonych w rejonie ulicy Krochmalnej oraz linii kolejowej, w granicach przedstawionych jak na załącznikach graficznych nr 1-3 do niniejszej uchwały.

§ 2

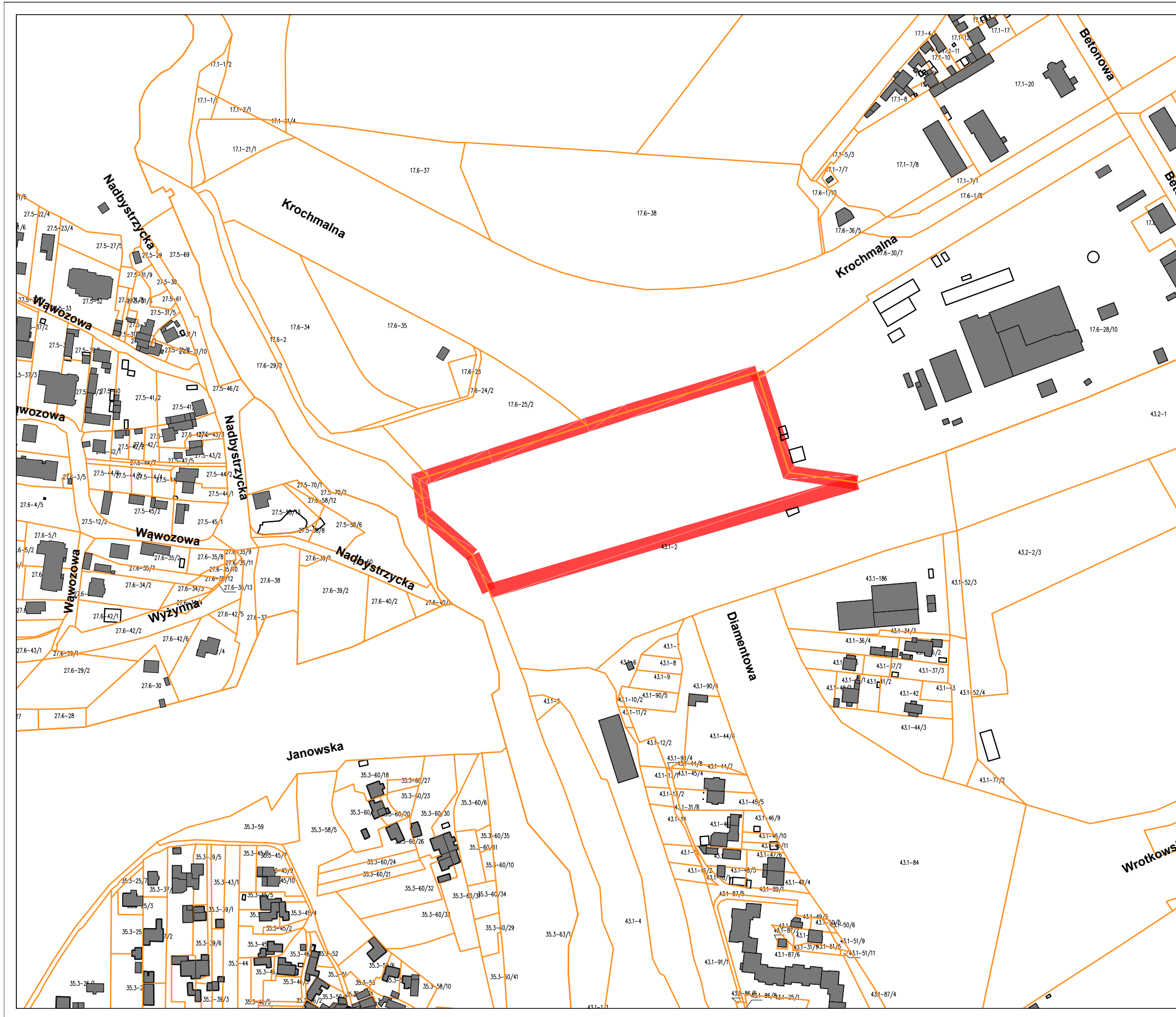
Wykonanie uchwały powierza się Prezydentowi Miasta Lublin.

§ 3


Uchwała wchodzi w życie z dniem podjęcia.

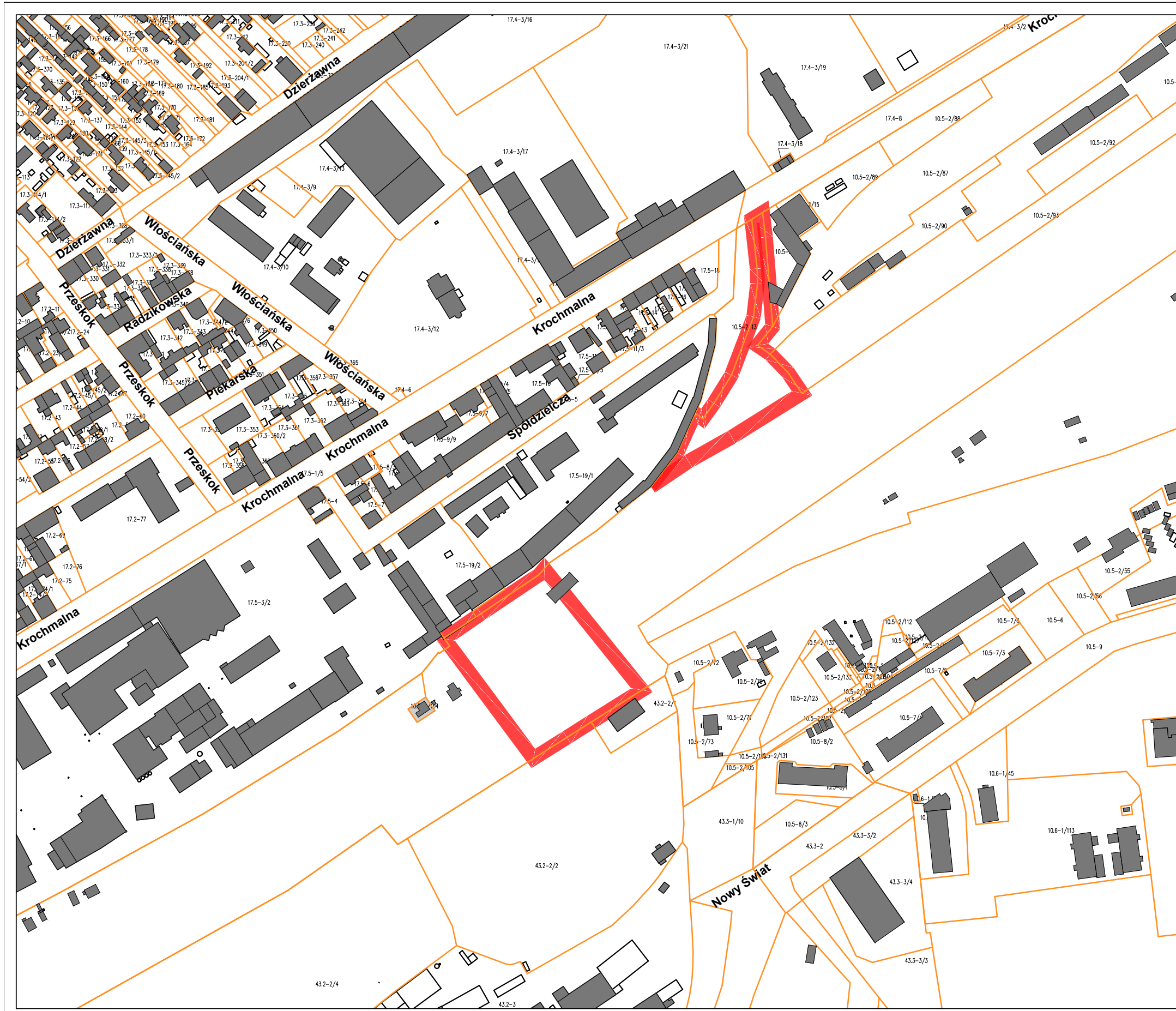
Przewodniczący Rady Miasta Lublin

Piotr Kowalczyk




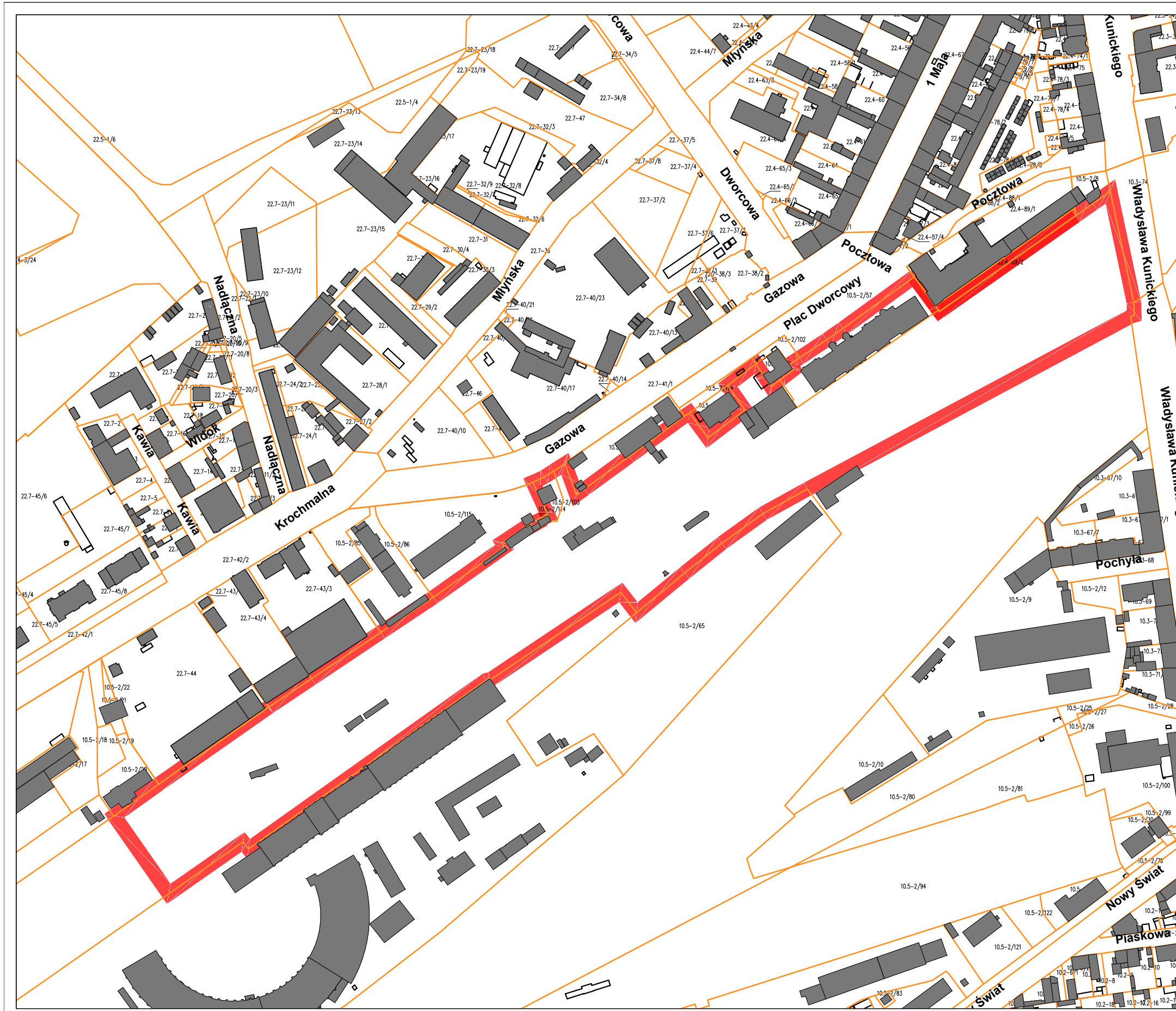
Załącznik graficzny nr 01
do uchwały Rady Miasta Lublin
Nr/...../.....
z dnia r.

 granica obszaru objętego
przystąpieniem
do sporządzenia m.p.z.p.




Załącznik graficzny nr 02
do uchwały Rady Miasta Lublin
Nr/...../.....
z dnia r.

 granica obszaru objętego
przystąpieniem
do sporządzenia m.p.z.p.



Załącznik graficzny nr 03
do uchwały Rady Miasta Lublin
Nr/...../.....
z dnia r.

 granica obszaru objętego
przystąpieniem
do sporządzenia m.p.z.p.

UZASADNIENIE

do projektu uchwały w sprawie przystąpienia do sporządzenia miejscowego planu zagospodarowania przestrzennego miasta Lublin dla obszarów położonych w rejonie ulicy Krochmalnej oraz linii kolejowej.

Przyczyną ponownego przystąpienia do opracowania planu w przedmiotowym obszarze jest nowelizacja przepisów ustawy o planowaniu i zagospodarowaniu przestrzennym, która nastąpiła w październiku 2010 r. (ustawa z dnia 25 czerwca 2010 r. o zmianie ustawy o planowaniu i zagospodarowaniu przestrzennym, ustawy o Państwowej Inspekcji Sanitarnej oraz ustawy o ochronie zabytków i opiece nad zabytkami), która zmieniła sposób opracowania miejscowych planów zagospodarowania przestrzennego dla zamkniętych terenów kolejowych. Zgodnie z art. 4 ust. 2 w/w ustawy do miejscowych planów zagospodarowania przestrzennego oraz studiów uwarunkowań i kierunków zagospodarowania przestrzennego gminy, w stosunku do których podjęto uchwałę o przystąpieniu do sporządzenia lub zmiany planu lub studium, a postępowanie nie zostało zakończone do dnia wejścia w życie ustawy - nie można było ustalić przeznaczenia terenów kolejowych zamkniętych.

W sąsiedztwie tego terenu jest opracowywany miejscowy plan zagospodarowania przestrzennego rejonu ulic: Dworcowej, Krochmalnej, 1-ego Maja, Al. Zygmuntowskie i Piłsudskiego - uchwała Rady Miasta nr 491/XXV/2008 z dnia 16 października 2008r. Ze względu na wyżej wymienione przyczyny formalno-prawne, aby objąć ustaleniami planistycznymi również i te tereny należało ponowić uchwałę o przystąpieniu dla wskazanego obszaru w powiązaniu z korektą obszaru opracowania planu - pierwotnie określonego w uchwale nr 491/XXV/2008 Rady Miasta Lublin z dnia 16 października 2008r. Dodatkowo przedmiotowy obszar poszerzono o tereny kolejowe na których planuje się połączenia drogowe z terenami leżącymi na południe od linii kolejowej.

Dla analizowanego obszaru obowiązuje Studium uwarunkowań i kierunków przestrzennego Miasta Lublin przyjęte uchwałą Nr 359/XXII/2000 z dnia 13 kwietnia 2000 r. Rady Miejskiej w Lublinie z późn. zm. Na terenach objętych przystąpieniem do sporządzenia miejscowego planu zagospodarowania przestrzennego z dokumentu Studium i zawartych w nim programów wynika, że jest to obszar trakcji kolejowych i dworców.

Opracowanie planu wymaga wdrożenia procedury formalno-prawnej w trybie określonym przepisami ustawy z dnia 27 marca 2003 r. o planowaniu i zagospodarowaniu przestrzennym (z uwzględnieniem nowelizacji przepisów w/w ustawy w październiku 2010 r.), zatem zasadne jest przedłożenie Radzie Miasta Lublin stosownego projektu uchwały.