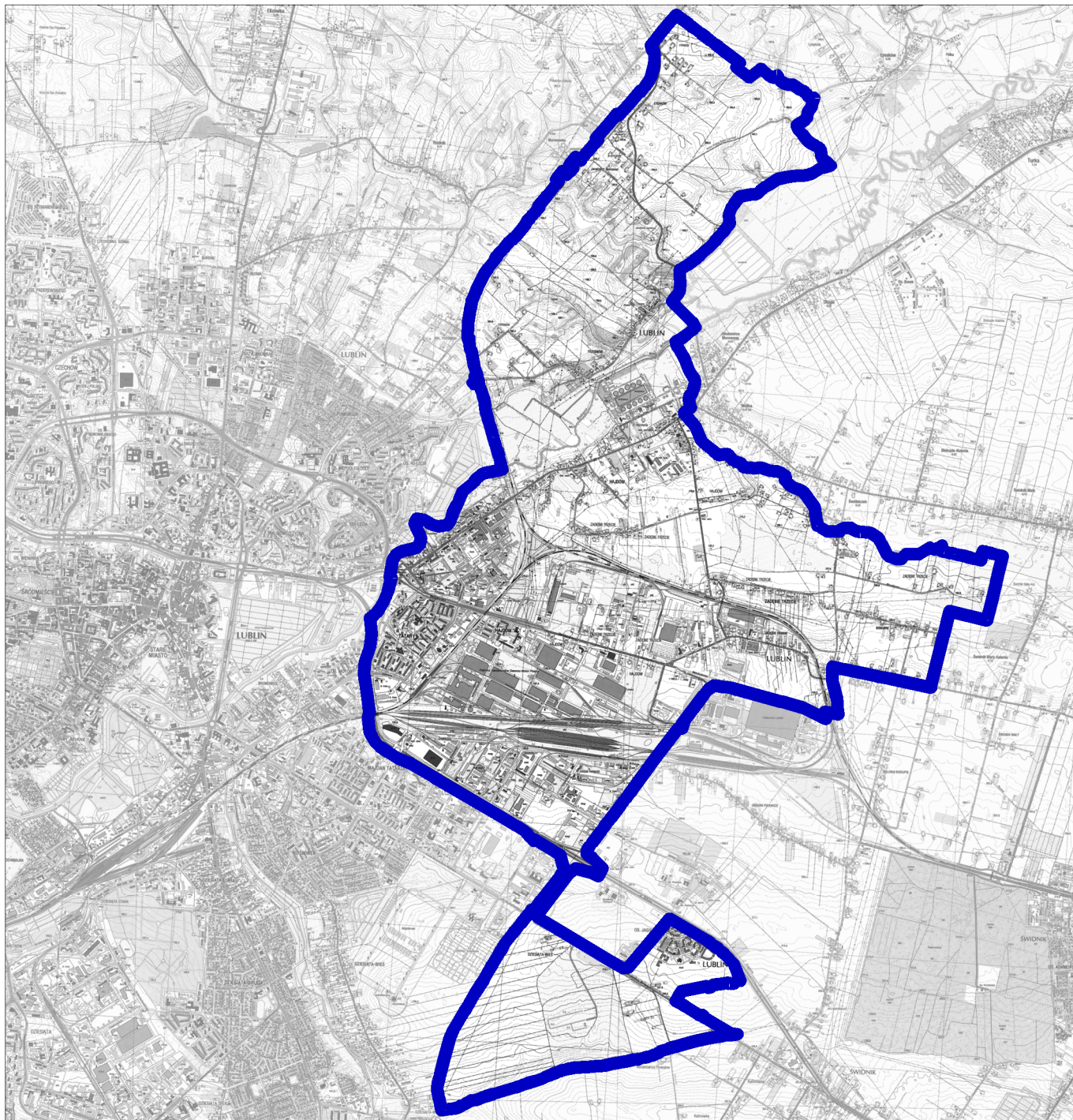



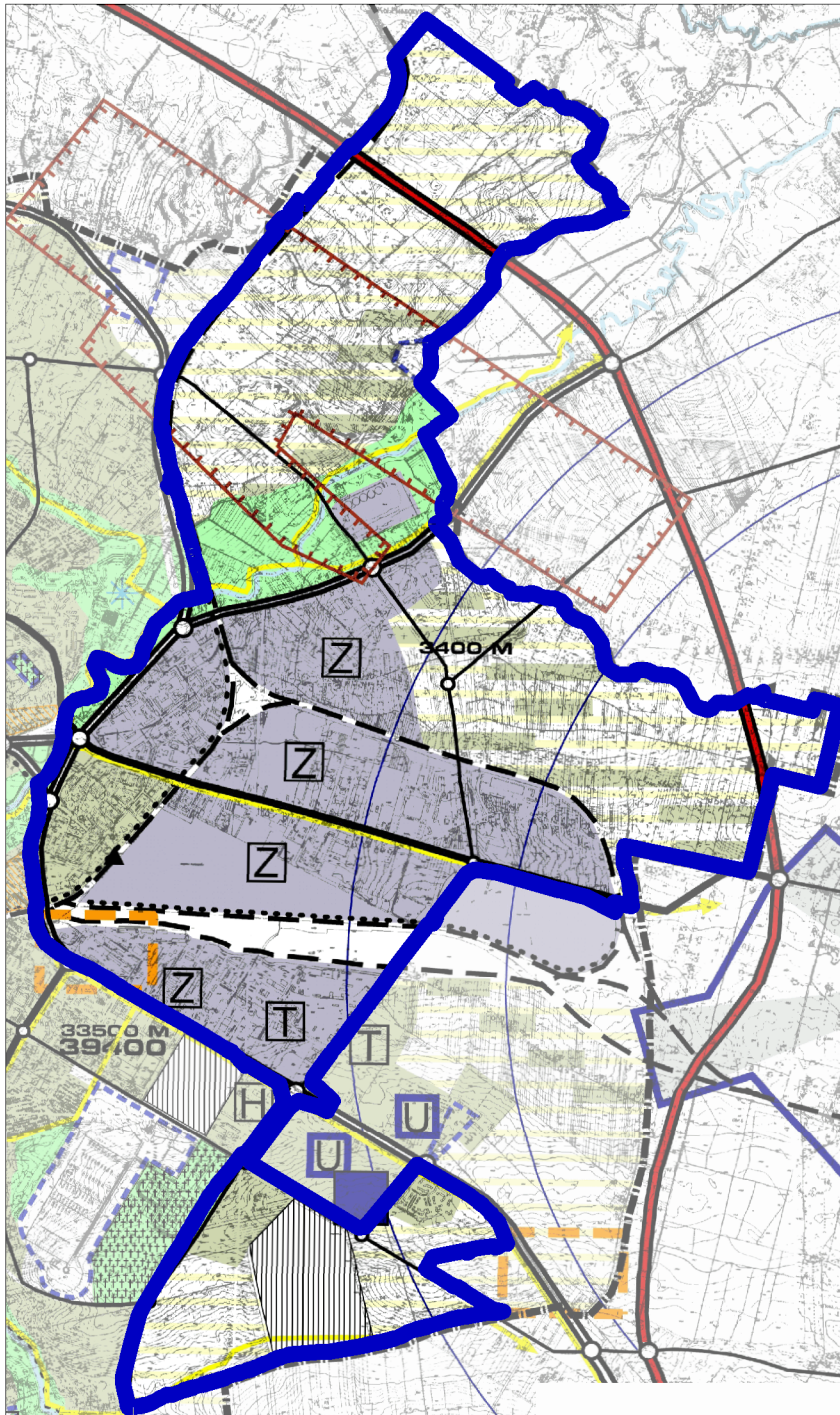
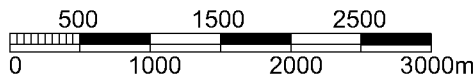
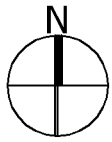
GRANICE OBSZARU OBJĘTEGO ANALIZĄ







OZNACZENIA:

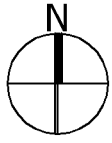
 granica obszaru objętego analizą

WYRYS ZE STUDIUM UWARUNKOWAŃ I KIERUNKÓW ZAGOSPODAROWANIA PRZESTRZENNEGO MIASTA LUBLIN



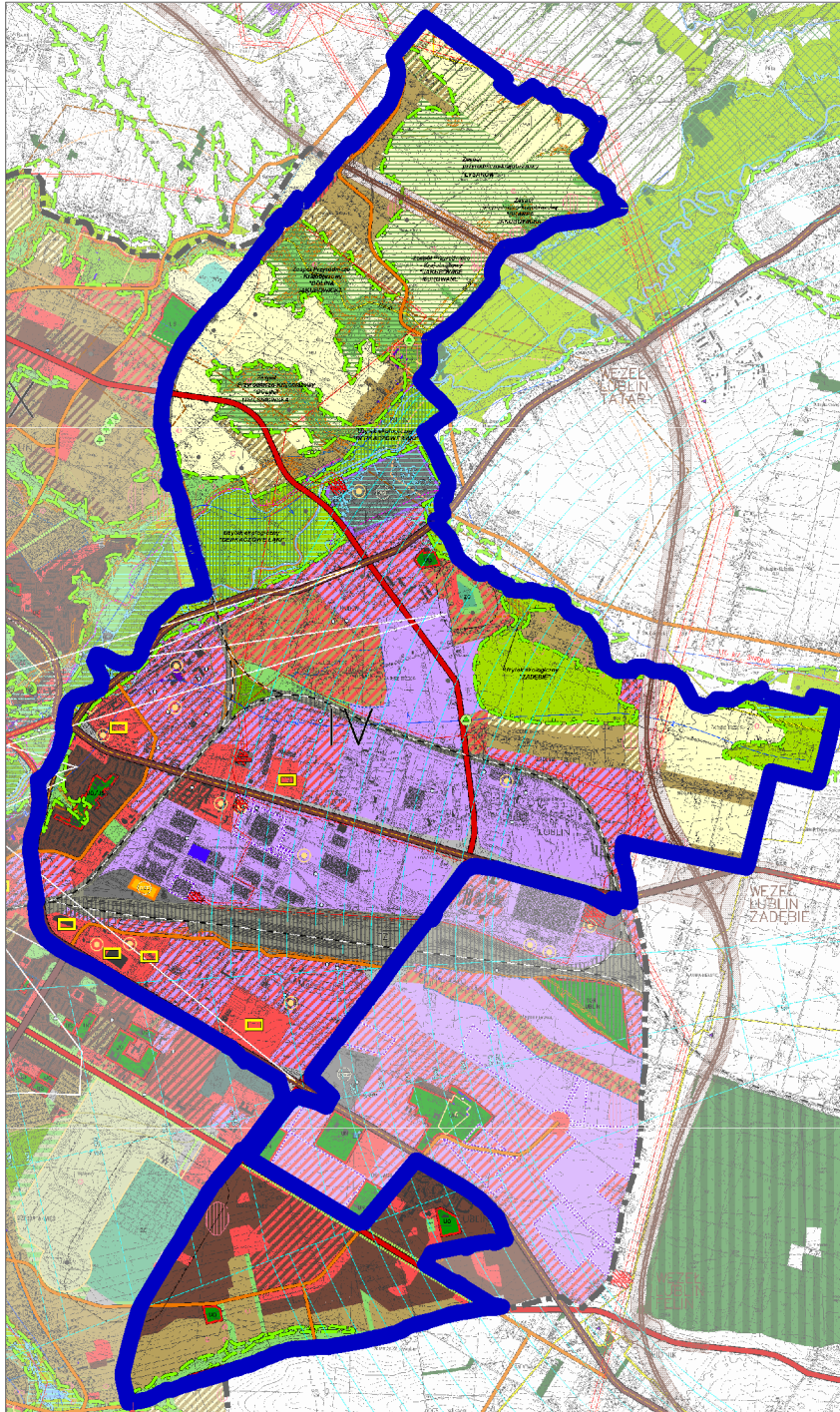
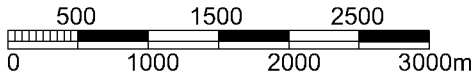
OZNACZENIA:

-  granica obszaru objętego analizą
-  tereny intensywnej urbanizacji
-  strefa produkcji rolnej bez prawa nowej zabudowy
-  tereny aktywizacji gospodarczej
-  strefa ekstensywnej urbanizacji
-  doliny rzeczne
-  zieleń pomiędzy terenami zurbanizowanymi
-  strefa ochrony konserwatorskiej
-  strefa wpływu lotnisk
-  tereny wojskowe
-  trakcja kolejowa - dworce
-  rzeki i wody otwarte
-  lotniska
-  drogi ekspresowe
-  ulice ruchu przyspieszonego
-  ulice główne (obwodnica śródmiejska)
-  ulice główne
-  parkingi strategiczne
-  ścieżki rowerowe
-  granica obszaru górniczego "ŚWIDNIK"
-  granica administracyjna miasta
-  T tereny targowe i giełdowe
-  Z koncentracja miejsc pracy
-  technopol



ZAŁĄCZNIK GRAFICZNY NR 3

PROJEKT STUDIUM UWARUNKOWAŃ I KIERUNKÓW ZAGOSPODAROWANIA PRZESTRZENNEGO MIASTA LUBLIN - II wyłożenie do wglądu publicznego



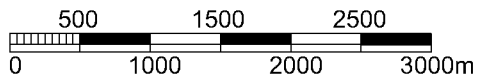
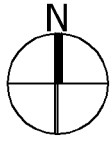
OZNACZENIA:

granica obszaru objętego analizą

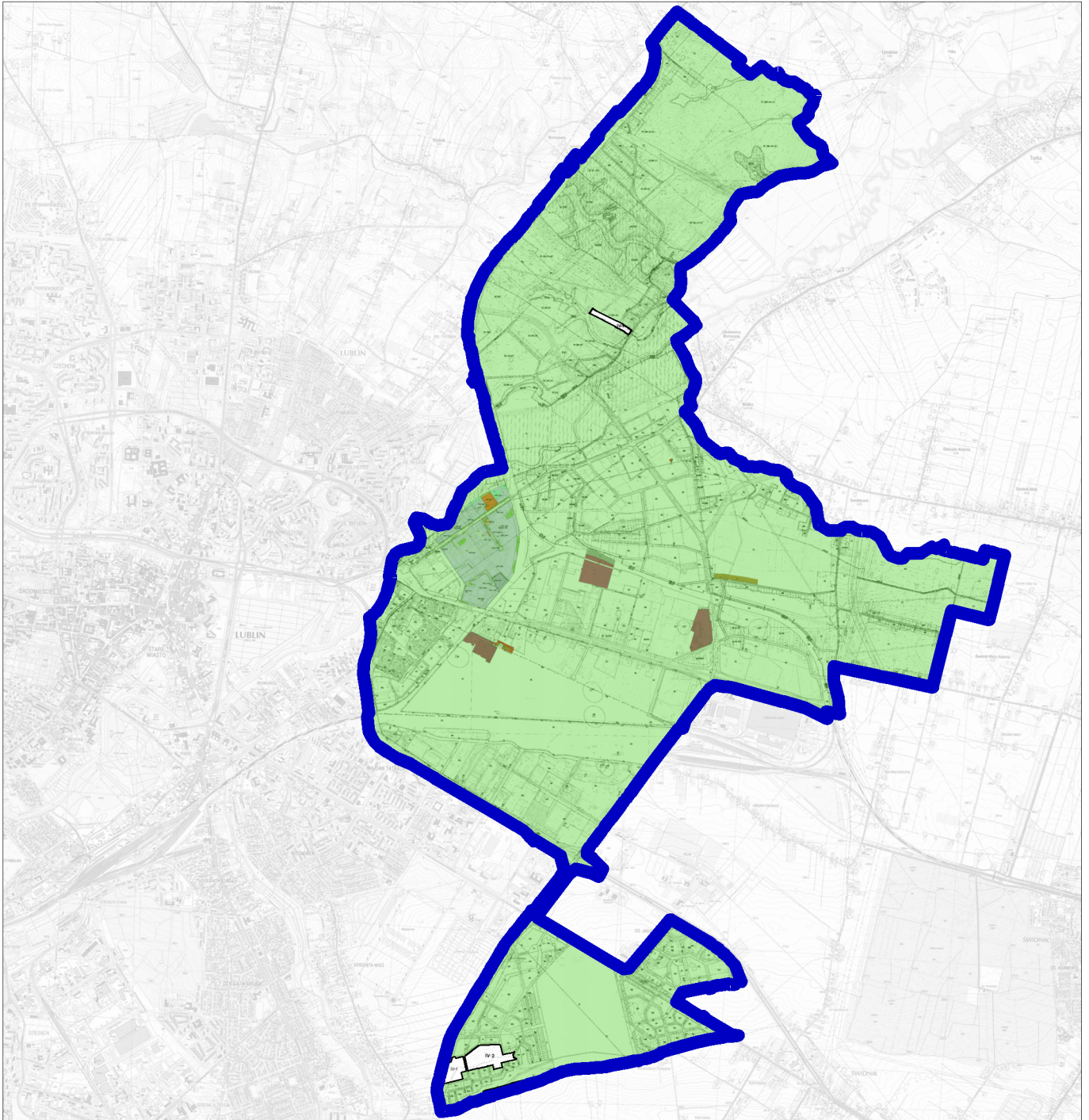
	Ekologiczny System Obszarów Chronionych
	łączniki ekologiczne
	rzeki, cieki, wody otwarte
	zieleń nadrzeczna i łąkowa
	tereny o spadkach powyżej 15%
	doliny rzeczne
	suche doliny
	pomniki przyrody
	użytki ekologiczne
	zespoły przyrodniczo-krajobrazowe
	poziom wód gruntowych na głębokości 2m p.p.t.
	granica obszaru/terenu górnego
	złóża
	tereny zabudowy wielorodzinnej
	tereny zabudowy wielorodzinnej / usługowej
	tereny zabudowy jednorodzinnej
	tereny zabudowy jednorodzinnej / usługowej
	tereny zabudowy jednorodzinnej o niskiej intensywności
	tereny usługowe
	tereny usług sportu i rekreacji (US) / turystyki (UT)
	tereny usług oświaty (UO) / nauki (UN)
	tereny zieleni z pojedynczymi obiektami użytkowymi
	tereny aktywności gospodarczej: przemysłowe, bazy, składy, magazyny / usługowe
	tereny aktywności gospodarczej: przemysłowe, bazy, składy, magazyny
	tereny infrastruktury
	zieleń o charakterze publicznym: parkowa, dolinna, izolacyjna, zieleńce, skwery
	ośmierzalce: ZC - ośmierzalce czynne ze strefami ochrony sanitarnej, ZCn - ośmierzalce nieczynne / ZCg - grzebionisko dla zwierząt ze strefą ochrony sanitarnej
	zieleń orządzona związana z wypoczynkowymi i rekreacyjnymi potrzebami społeczeństwa (w tym ogrody działkowe)
	przestrzeń otwarta - rolnicze, wypoczynkowe, niużytki, zieleń nieurządzona
	Specjalna Strefa Ekonomiczna
	droga ekspresowa (obwodnica)
	drogi główne ruchu przyspieszonego
	drogi główne
	drogi zbiorcze
	tereny obsługi komunikacji samochodowej (dworce, przystanki, parkingi i inne o funkcjach związanych z obsługą komunikacji)

	tereny kolejowe
	teren lotniska
	powierzchnie ograniczające wysokość zabudowy i obiektów naturalnych w rejonie lotniska
	oczyszczalnie ścieków komunalnych
	główny punkt zasilania (GPZ)



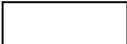
	110 kV linie napowietrzne wysokiego napięcia 110kV
	odnawialne źródła energii (OZE) - wybrane
	gazociągi kopalniane wysokoprężne
	obiekty które mogą spowodować nadzwyczajne zagrożenie dla środowiska, w tym zakłady pracy szczególnie niebezpieczne pod względem pożarowym i wybuchowym
	tereny zamknięte i ich strefy ochronne

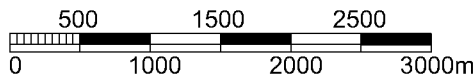
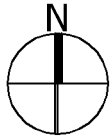


STAN PLANISTYCZNY

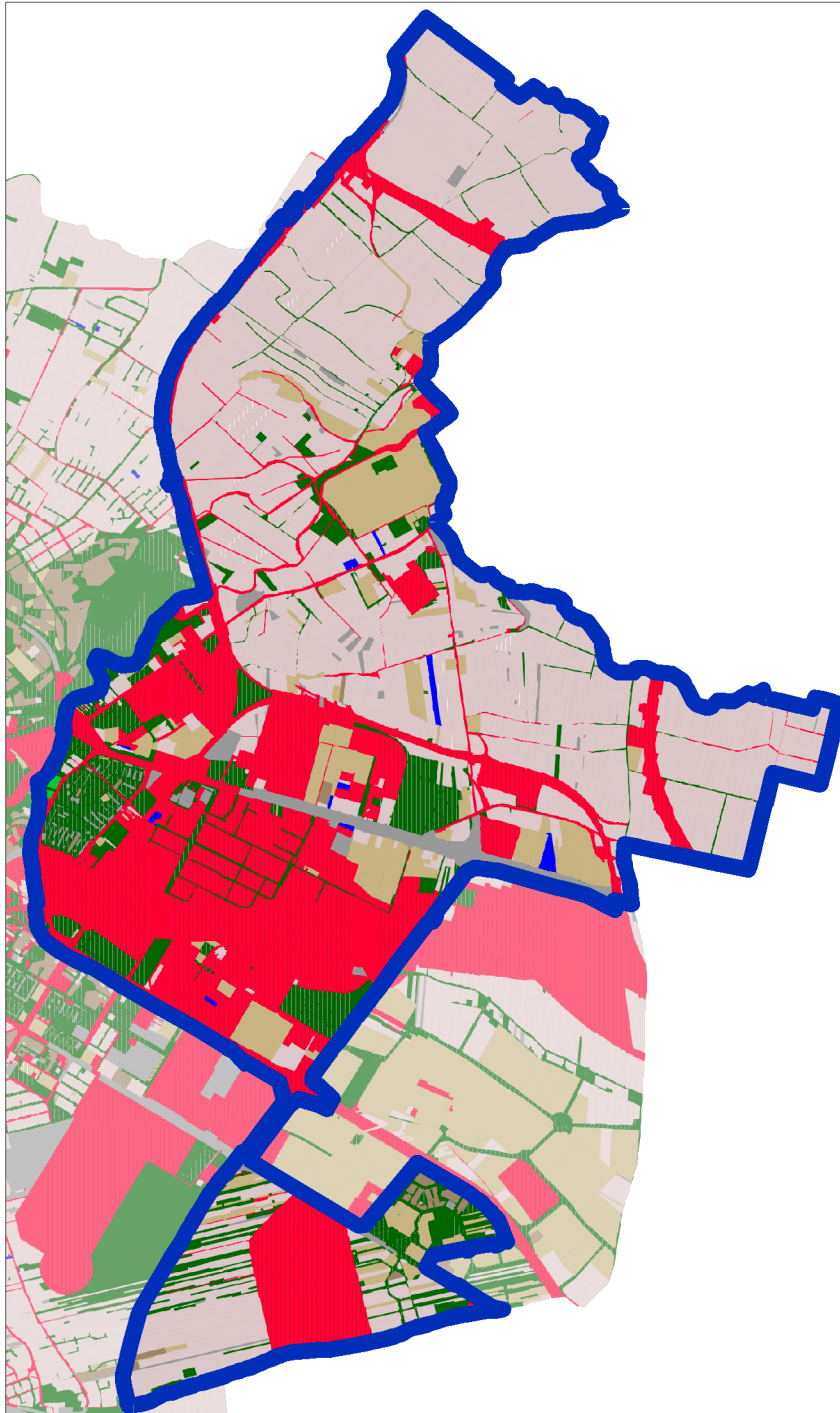


OZNACZENIA:

-  granica obszaru objętego analizą
-  obszary objęte obowiązującym m.p.z.p.
-  obszary nie objęte obowiązującym m.p.z.p.

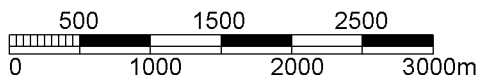
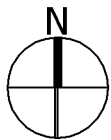


STRUKTURA WŁASNOŚCI



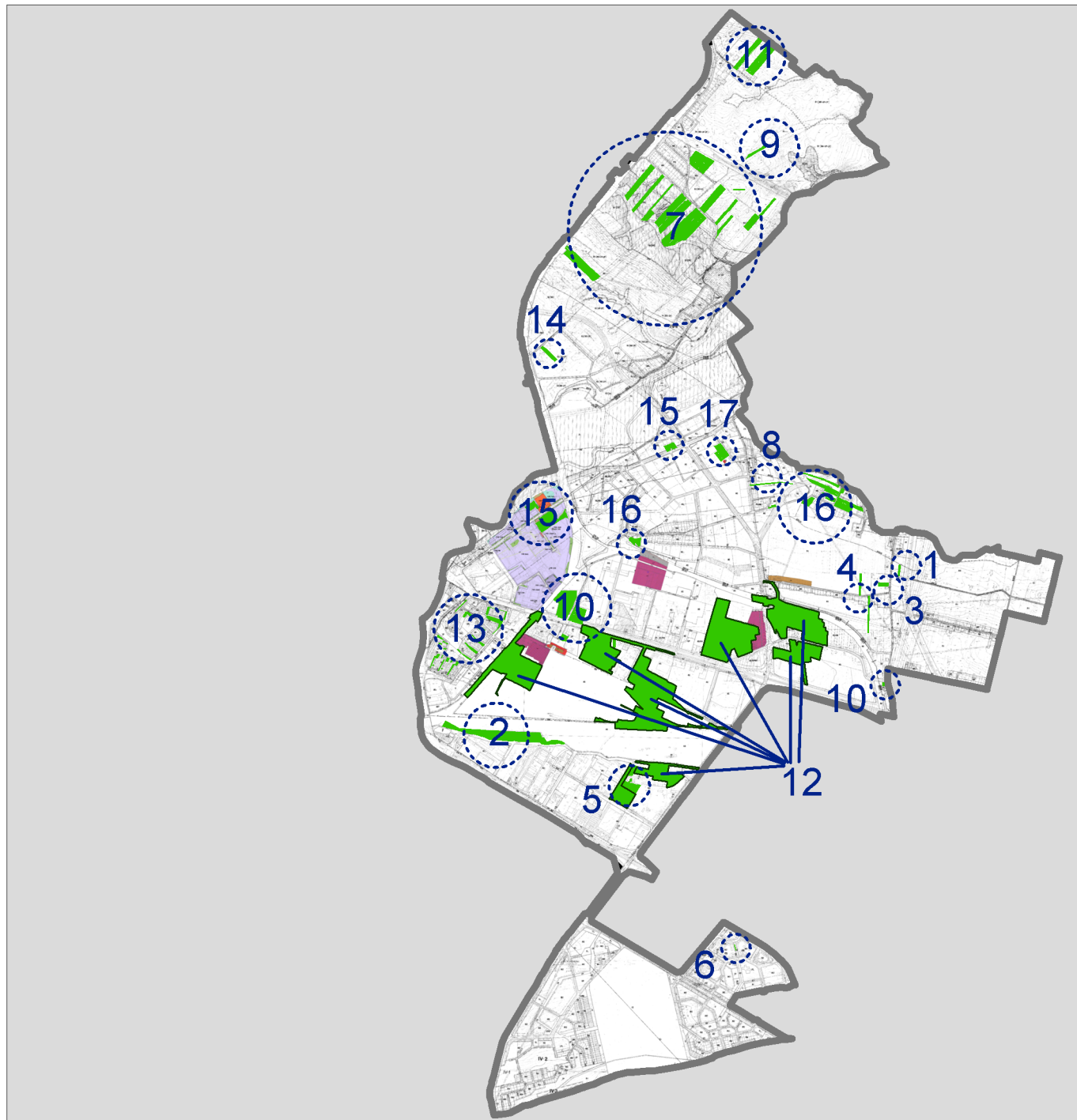
OZNACZENIA:

- granica obszaru objętego analizą**
- Województwo
- Województwo i osoba fizyczna - władanie innych
- Województwo i osoba fizyczna
- Województwo i powiat - władanie innych podmiotów
- Województwo - władanie innych podmiotów
- Gmina
- Gmina - władanie innych podmiotów
- Gmina i osoba prawna
- Gmina, osoba prawna i fizyczna
- Gmina i osoba fizyczna
- Gmina i osoba fizyczna - władanie innych podmiotów
- Gmina i wspólnota - władanie innych podmiotów
- Gmina, osoba fizyczna i wspólnota
- Gmina, osoba prawna i fizyczna - władanie innych
- Powiat
- Powiat - władanie innych podmiotów
- Powiat i osoba fizyczna
- Powiat i osoba fizyczna - władanie innych podmiotów
- Powiat i osoba prawna - władanie innych podmiotów
- Skarb Państwa (SP)
- SP - władanie innych podmiotów
- SP i Gmina
- SP i Gmina - władanie innych podmiotów
- SP i osoba fizyczna
- SP i osoba fizyczna - władanie innych podmiotów
- SP, osoba prawna
- SP, osoba prawna i fizyczna - władanie innych podmiotów
- SP i wspólnota
- SP, Gmina i osoba fizyczna
- SP, gmina i osoba fizyczna - władanie innych podmiotów
- SP, osoba prawna i osoba fizyczna
- SP i powiat - władanie innych podmiotów
- SP i osoba prawna - władanie innych podmiotów
- SP, powiat i osoba fizyczna
- Osoba fizyczna
- Osoba fizyczna - władanie innych podmiotów
- Osoba fizyczna i wspólnota
- Osoba prawna
- Osoba prawna - władanie innych podmiotów
- Osoba prawna i fizyczna
- Osoba prawna i fizyczna - władanie innych podmiotów
- Osoba prawna, Osoba fizyczna i Wspólnota
- Osoba prawna i wspólnota
- Wspólnota
- Wspólnota - władanie innych podmiotów
- wybrane
- pozostałe



ZAŁĄCZNIK GRAFICZNY NR 6

WNIOSKI O SPORZĄDZENIE ZMIANY MIEJSCOWEGO PLANU ZAGOSPODAROWANIA PRZESTRZENNEGO W GRANICACH OBSZARU OBJĘTEGO ANALIZĄ



OZNACZENIA:

— granica obszaru objętego analizą



wnioski o sporządzenie zmiany m.p.z.p.

1 - ul. Bławatkowa

5 - ul. Grenadierów

9 - Łysaków

13 - Tatary

2 - ul. Chemiczna

6 - ul. Władysława Jagiełły

10 - ul. Mełgiewska

14 - Trześniów

3 - ul. Dojazdowa

7 - Jakubowice Murowane

11 - Pliszczyn

15 - ul. Turystyczna

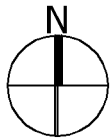
4 - ul. Dziubińskiej

8 - ul. Kasprowicza

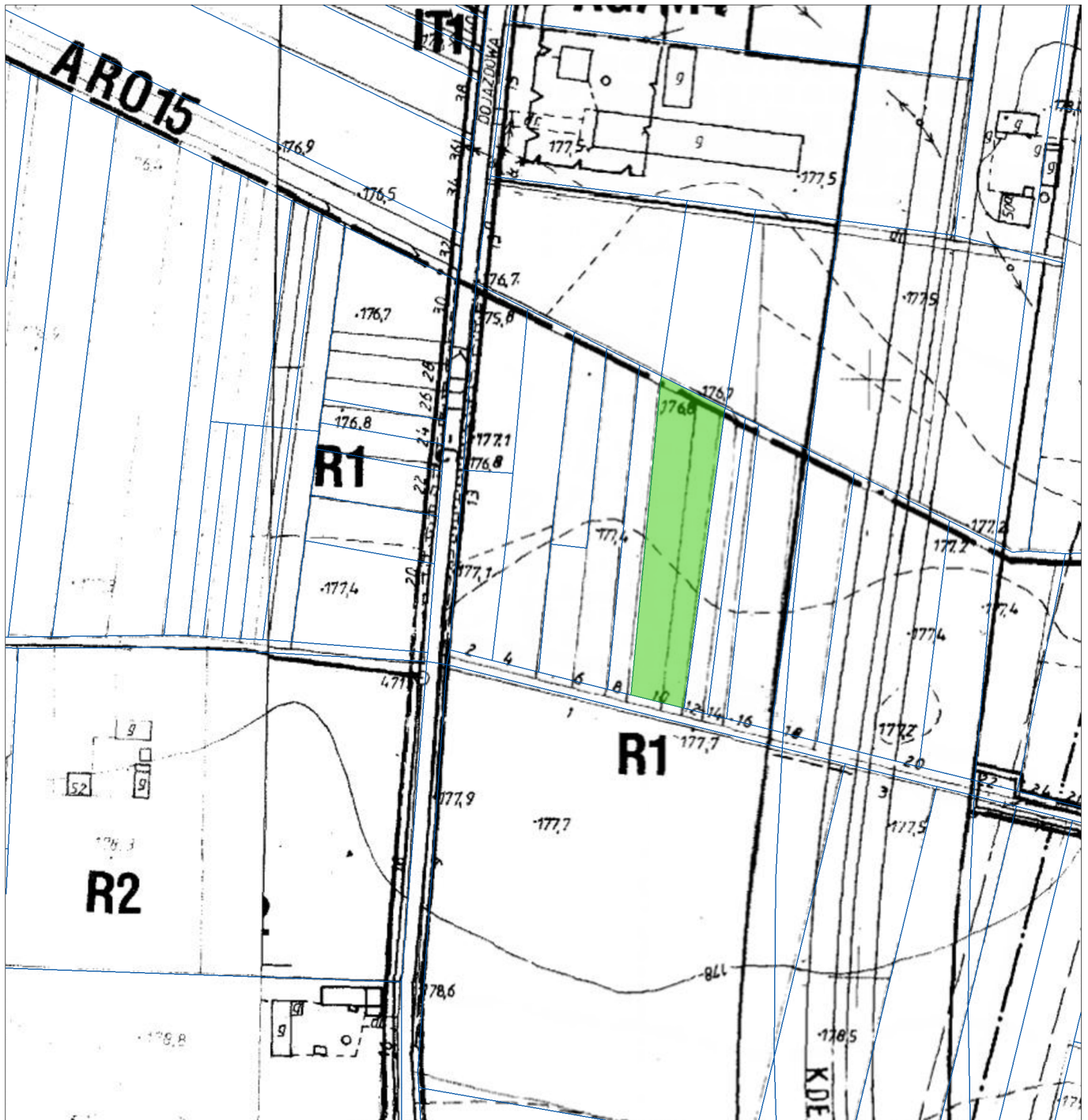
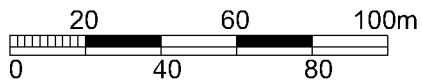
12 - tereny leżące w strefie
ochrony pośredniej ujęcia
wody wewnętrznej

16 - ul. Zadębie



17 - ul. Zawieprzicka



OBOWIĄZUJĄCY MIEJSCOWY PLAN
ZAGOSPODAROWANIA
PRZESTRZENNEGO
REJON UL. BŁAWATKOWEJ



OZNACZENIA:

-  granice działek
-  wnioski o sporządzenie zmiany m.p.z.p.
- R1** tereny upraw polowych bez prawa zabudowy