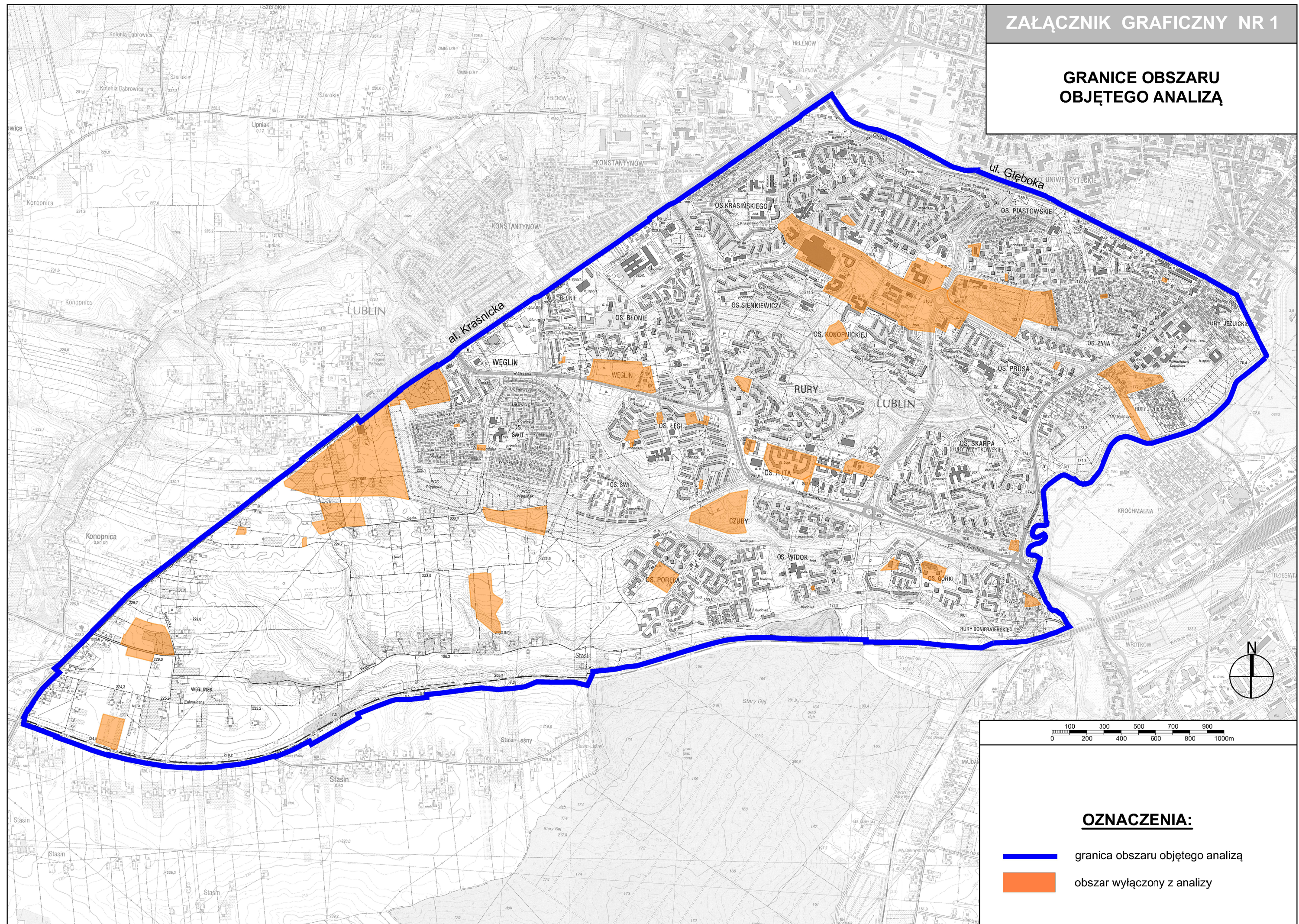




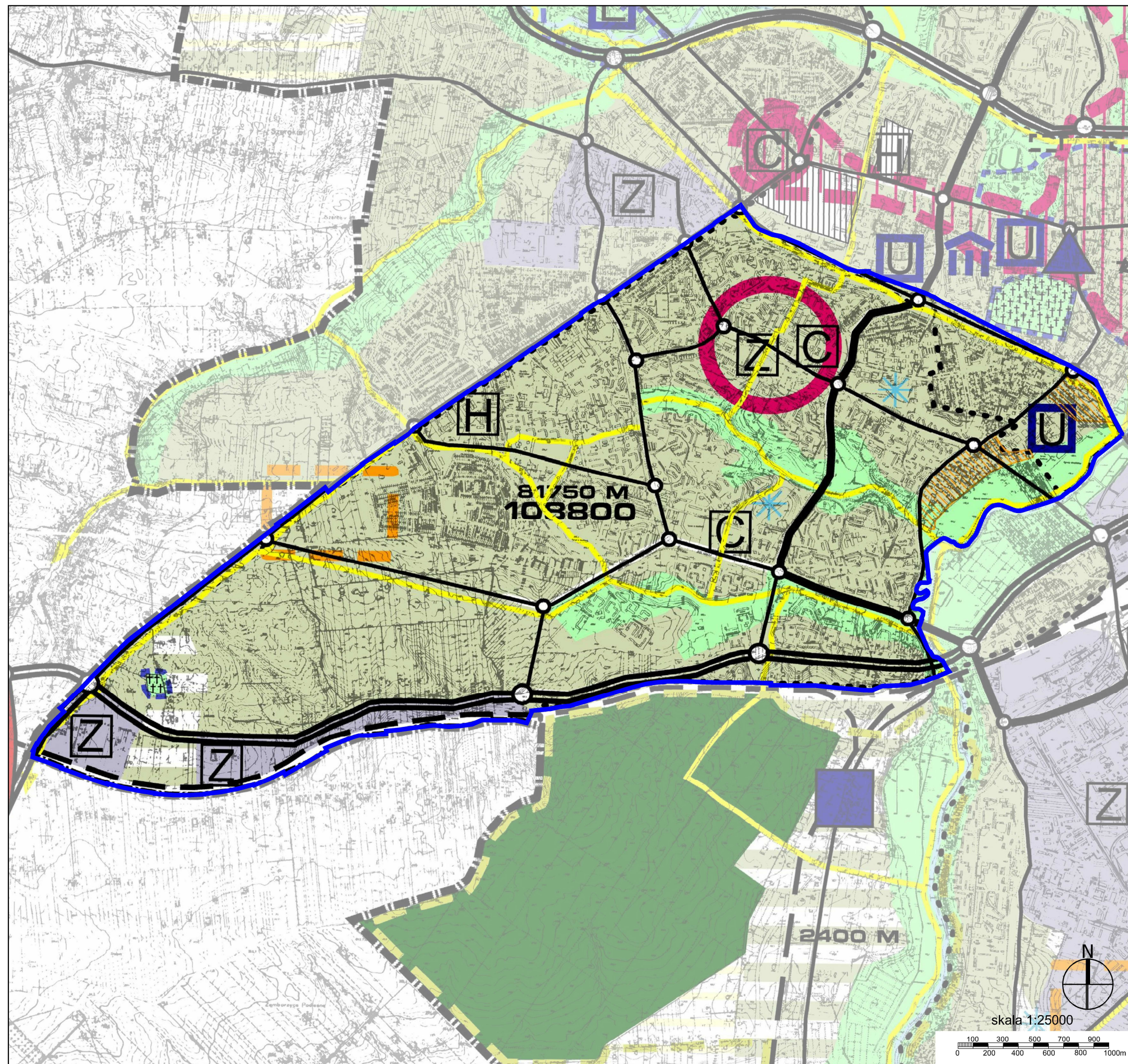
**GRANICE OBSZARU
OBJĘTEGO ANALIZĄ**



OZNACZENIA:

-  granica obszaru objętego analizą
-  obszar wyłączony z analizy

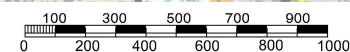
**WYRYS ZE STUDIUM
UWARUNKWAŃ I KIERUNKÓW
ZAGOSPODAROWANIA
PRZESTRZENNEGO MIASTA LUBLIN**



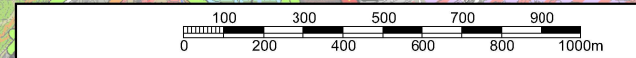
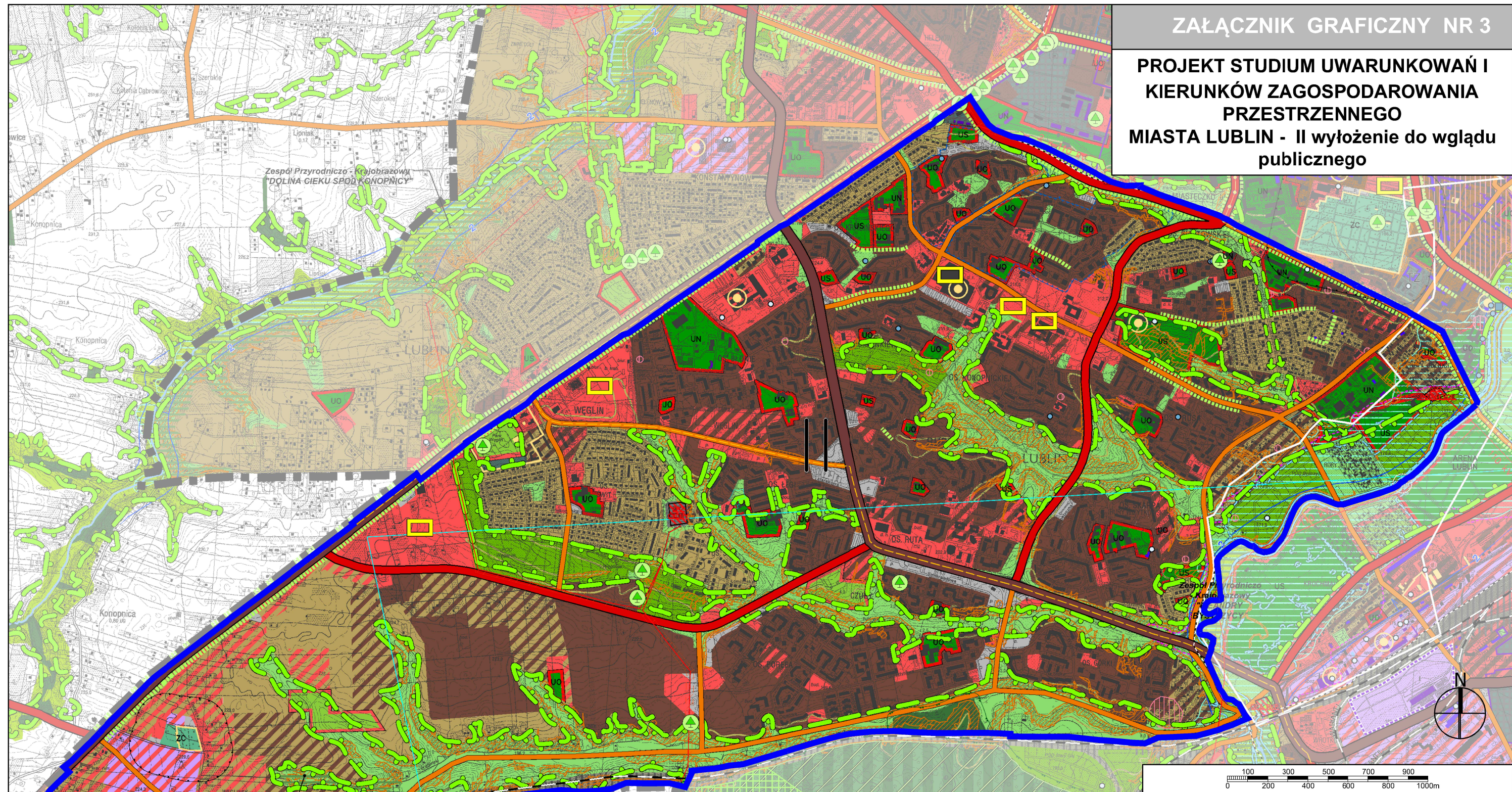
OZNACZENIA:

-  granica obszaru objętego analizą
-  tereny intensywnej urbanizacji
-  tereny aktywizacji gospodarczej
-  strefa ekstensywnej urbanizacji
-  obszary zdegradowanej zabudowy mieszkaniowej wymagające programów naprawczych
-  rzeki i wody otwarte
-  lasy
-  zieleń pomiędzy terenami zurbanizowanymi, doliny rzeczne
-  cmentarze
-  strefa ochrony konserwatorskiej
-  ośrodki usług ponadpodstawowych
-  koncentracja wielkokubaturowych obiektów handlowych
-  ulice ruchu przyśpieszonego
-  ulice główne (obwodnica śródmiejska)
-  ulice główne
-  ścieżki rowerowe
-  urządzenia sportowe plenerowe
-  pozostałe funkcje wyższego rzędu
-  wyższe uczelnie
-  szpitale
-  koncentracja miejsc pracy
-  centra handlowo-usługowe

skala 1:25000



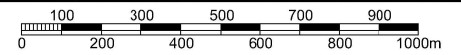
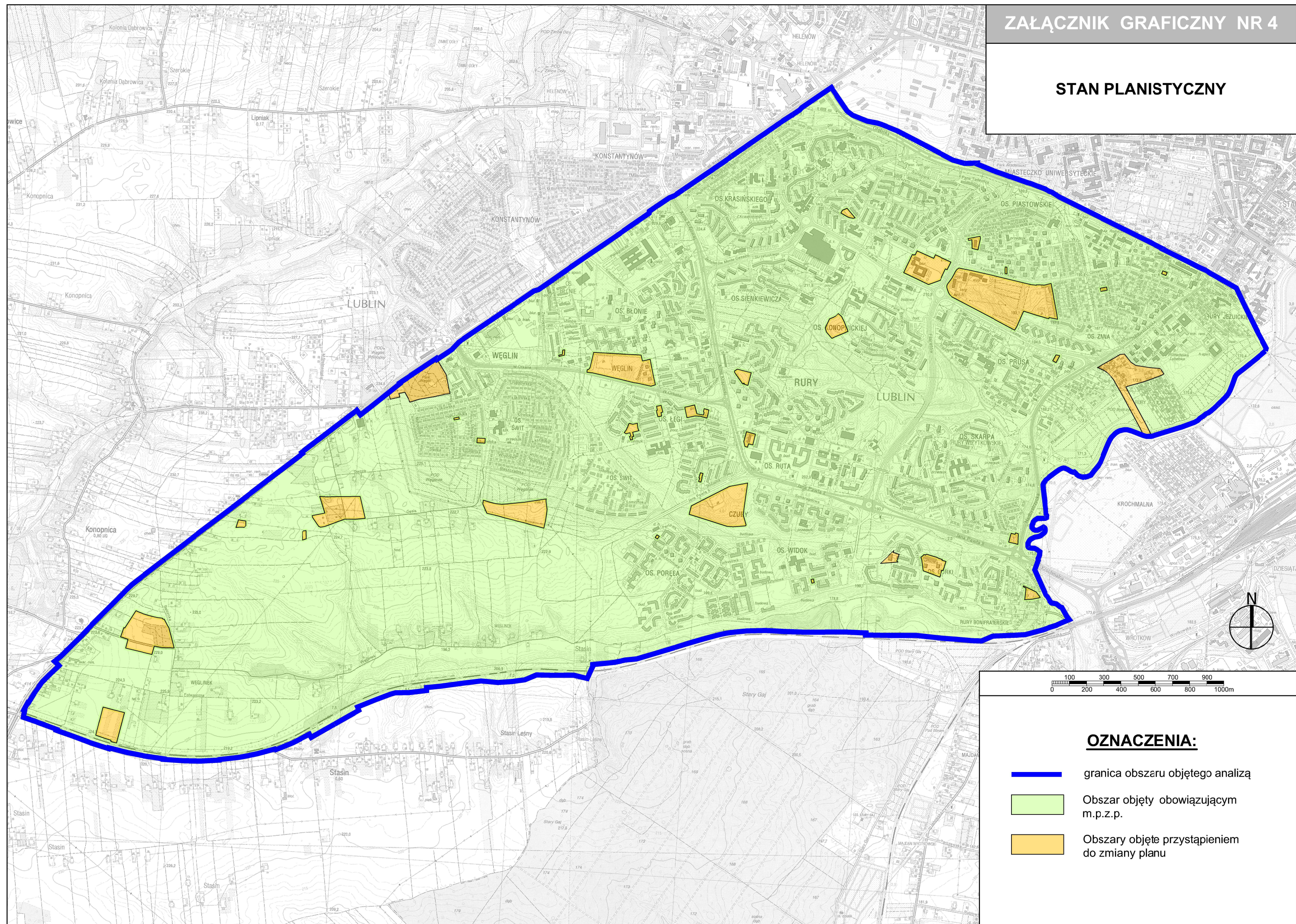
**PROJEKT STUDIUM UWARUNKOWAŃ I
KIERUNKÓW ZAGOSPODAROWANIA
PRZESTRZENNEGO
MIASTA LUBLIN - II wyłożenie do wglądu
publicznego**






OZNACZENIA:

	granica obszaru objętego analizą		tereny zabudowy wielorodzinnej		tereny aktywności gospodarczej: przemysłowe, bazy, składy, magazyny / usługowe
	Ekologiczny System Obszarów Chronionych		tereny zabudowy wielorodzinnej / usługowej		zielen o charakterze publicznym: parkowa, dolinna, izolacyjna, zielenie, skwery
	tereny o spadkach powyżej 15%		tereny zabudowy wielorodzinnej / jednorodzinnej		zieleni urządzonej związanej z wypoczynkowymi i rekreacyjnymi potrzebami społeczeństwa (w tym ogrody działkowe)
	doliny rzeczne		tereny zabudowy jednorodzinnej		drogi główne
	suche doliny		tereny zabudowy jednorodzinnej / usługowej		powierzchnie ograniczające wysokość zabudowy i obiektów naturalnych w rejonie lotniska
	poziom wód gruntowych na głębokości 2m p.p.t.		tereny usługowe		główny punkt zasilania (GPZ)
	obszary i obiekty w Gminnej Ewidencji Zabytków (nie ujęte w Rejestrze oraz Wojewódzkiej Ewidencji Zabytków)		tereny obiektów handlowych wielkopowierzchniowych - rejony lokalizacji		zasięg fali awaryjnej
	Strefa Ochrony Widoków (SOW) - obszar bezwzględnej ochrony ekspozycji		tereny usług sportu i rekreacji (US) / turystyki (UT)		tereny specjalne (obronności, bezpieczeństwa publicznego)
			tereny usług oświaty (UO) / nauki (UN)		

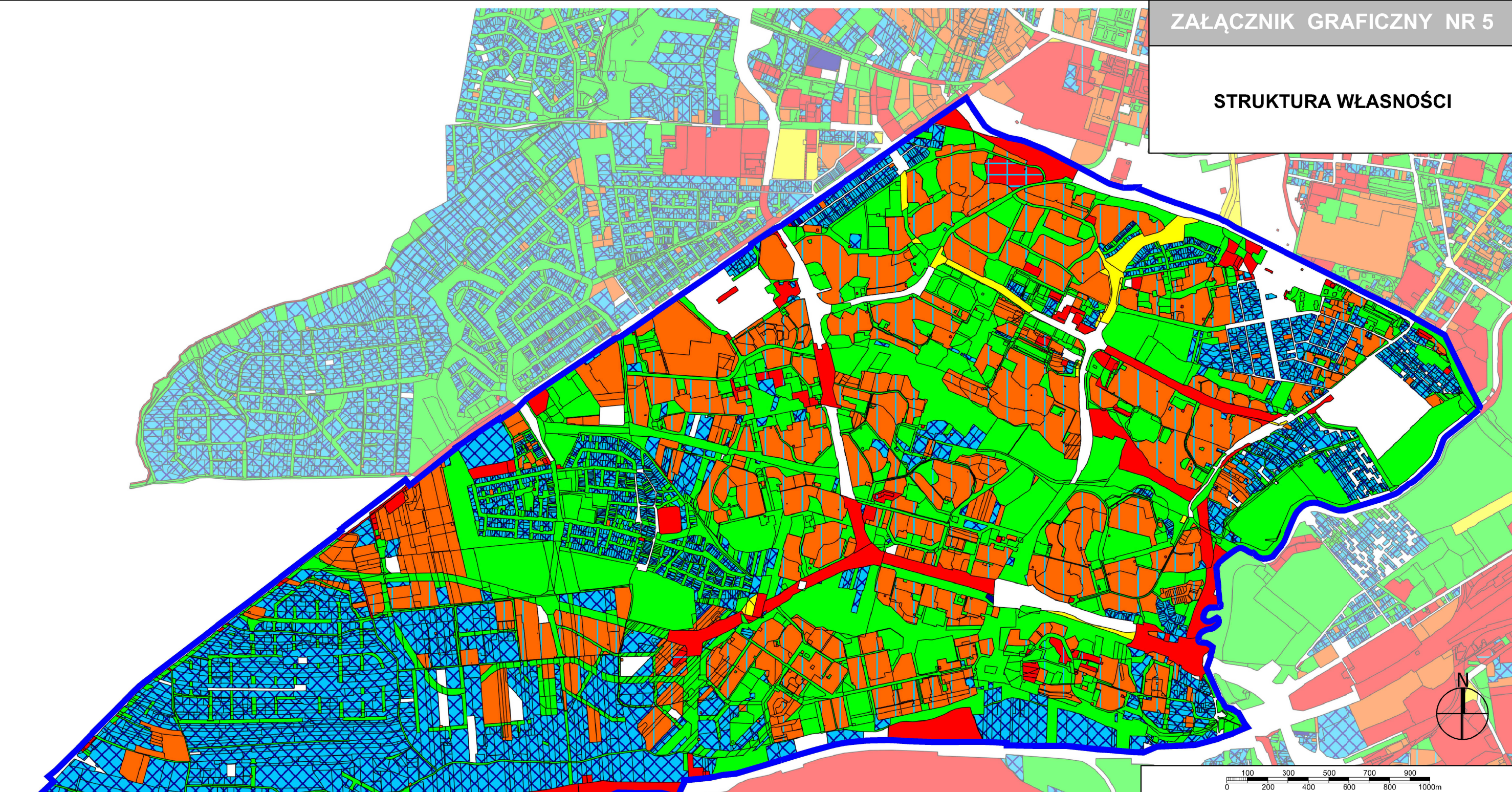
STAN PLANISTYCZNY



OZNACZENIA:

-  granica obszaru objętego analizą
-  Obszar objęty obowiązującym m.p.z.p.
-  Obszary objęte przystąpieniem do zmiany planu

STRUKTURA WŁASNOŚCI



OZNACZENIA:

- | | | | |
|--|--|--|--------------------------------------|
| | granica obszaru objętego analizą | | osoba prawna |
| | granica własności | | powiat |
| | wspólnota | | gmina, osoba prawna i osoba fizyczna |
| | skarb państwa, osoba prawna i osoba fizyczna | | gmina i osoba prawna |
| | skarb państwa i osoba prawna | | gmina i osoba fizyczna |
| | skarb państwa i gmina | | gmina |
| | skarb państwa i osoba fizyczna | | osoba fizyczna i wspólnota |
| | skarb państwa | | osoba fizyczna |
| | osoba prawna i osoba fizyczna | | |