

**Sprawozdanie z działalności
Powiatowego Inspektoratu Nadzoru
Budowlanego
miasta Lublin
w roku 2012**

Zatwierdził:

Robert Lenarcik
Powiatowy Inspektor
Nadzoru Budowlanego
miasta Lublin

Powiatowy Inspektor Nadzoru Budowlanego miasta Lublin

ul. Chopina 5, 20-026 Lublin

tel. 0 81 534-47-73, 0 81 534-47-72

www.pinb.lublin.pl

Lublin, kwiecień 2013 r.

I. Kompetencje służb nadzoru budowlanego.

Zgodnie z art. 1 ustawy z dnia 7 lipca 1994 r. – Prawo budowlane:

Ustawa - Prawo budowlane, zwana dalej „ustawą”, normuje działalność obejmującą sprawy projektowania, budowy, utrzymania i rozbiórki obiektów budowlanych oraz określa zasady działania organów administracji publicznej w tych dziedzinach.

Przepisy ww. ustawy w art. 80 ust. 2 wskazują, że:

Zadania nadzoru budowlanego wykonują, z zastrzeżeniem ust. 3 i 4, następujące organy:

- 1) powiatowy inspektor nadzoru budowlanego;*
- 2) wojewoda przy pomocy wojewódzkiego inspektora nadzoru budowlanego jako kierownika wojewódzkiego nadzoru budowlanego, wchodzącego w skład zespolonej administracji wojewódzkiej;*
- 3) Główny Inspektor Nadzoru Budowlanego.*

W art. 81 ust. 1 ustawy Prawo budowlane, ustawodawca zaznacza, że:

Do podstawowych obowiązków organów administracji architektoniczno-budowlanej i nadzoru budowlanego należy:

- 1) nadzór i kontrola nad przestrzeganiem przepisów prawa budowlanego, a w szczególności:*
 - a) zgodności zagospodarowania terenu z miejscowymi planami zagospodarowania przestrzennego oraz wymaganiami ochrony środowiska,*
 - b) warunków bezpieczeństwa ludzi i mienia w rozwiązaniach przyjętych w projektach budowlanych, przy wykonywaniu robót budowlanych oraz utrzymywaniu obiektów budowlanych,*
 - c) zgodności rozwiązań architektoniczno-budowlanych z przepisami techniczno-budowlanymi oraz zasadami wiedzy technicznej,*
 - d) właściwego wykonywania samodzielnych funkcji technicznych w budownictwie,*
 - e) stosowania wyrobów budowlanych;*
- 2) wydawanie decyzji administracyjnych w sprawach określonych ustawą.*

Jednak w art. 83 ust. 1 omawianej ustawy, enumeratywnie wymienione są przepisy ustawy, należące do kompetencji służb nadzoru budowlanego, mianowicie:

Do właściwości powiatowego inspektora nadzoru budowlanego jako organu pierwszej instancji należą zadania i kompetencje, o których mowa w art. 40 ust. 2, art. 41 ust. 4, art. 44 ust. 1, art. 48-51, art. 54, art. 55, art. 57 ust. 4, 7 i 8, art. 59, art. 59a, art. 59c ust. 1, art. 59d ust. 1, art. 59g ust. 1, art. 62 ust. 1 pkt 3 i ust. 3, art. 65, art. 66, art. 67 ust. 1 i 3, art. 68, art. 69, art. 70 ust. 2, art. 71a, art. 74, art. 75 ust. 1 pkt 3 lit. a, art. 76, art. 78 oraz art. 97 ust. 1.

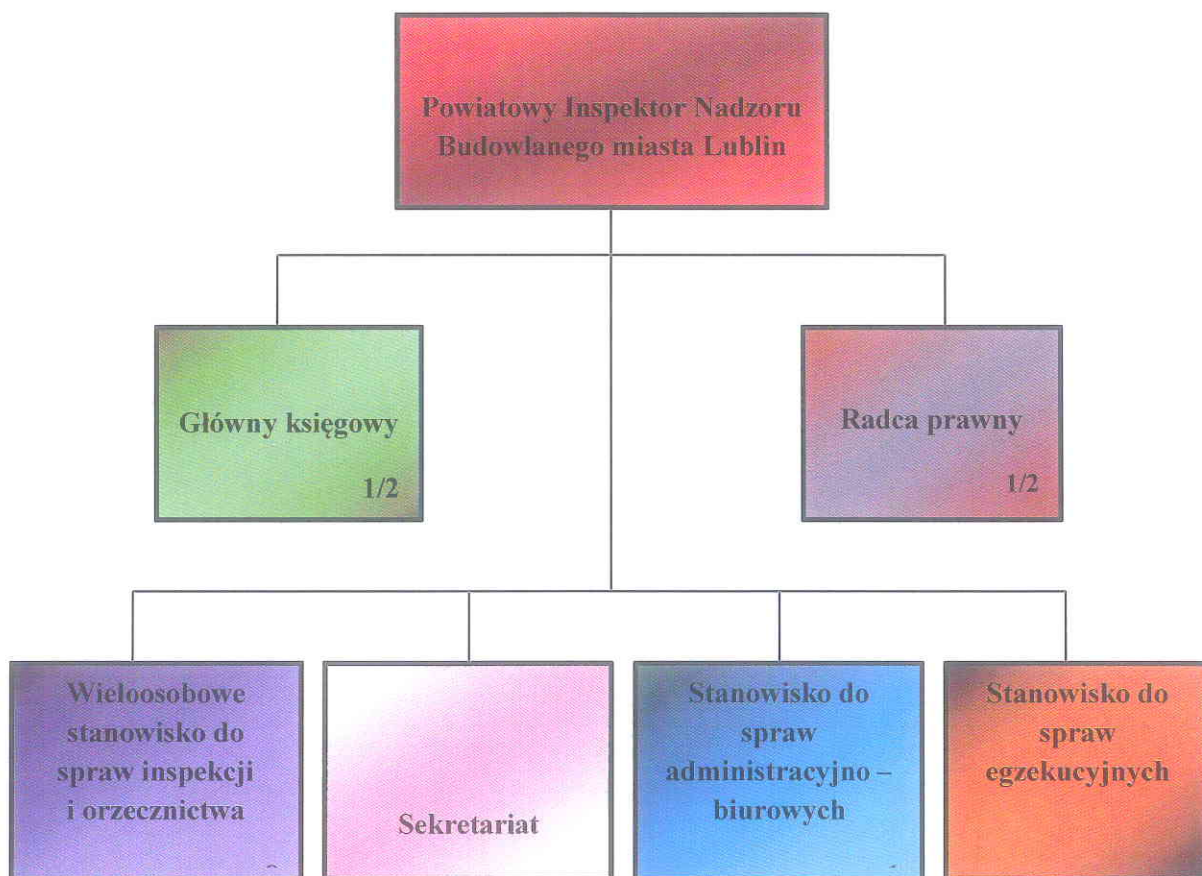
Powiatowy Inspektor Nadzoru Budowlanego miasta Lublin

ul. Chopina 5, 20-026 Lublin

tel. 0 81 534-47-73, 0 81 534-47-72

www.pinb.lublin.pl

II. Struktura organizacyjna Powiatowego Inspektoratu Nadzoru Budowlanego miasta Lublin (PINB m. Lublin).



III. Zatrudnienie w Powiatowego Inspektoratu Nadzoru Budowlanego miasta Lublin

Liczba osób zatrudnionych w nadzorze budowlanym (łącznie):	14
Liczba etatów:	13
w tym:	
powiatowy inspektor nadzoru budowlanego	1
inspektor nadzoru budowlanego	8
księgowy	1 (1/2 etatu)
radca prawny	1 (1/2 etatu)
stanowisko administracyjne	3

Powiatowy Inspektor Nadzoru Budowlanego miasta Lublin

ul. Chopina 5, 20-026 Lublin

tel. 0 81 534-47-73, 0 81 534-47-72

www.pinb.lublin.pl

IV. ANALIZA ROKU 2012

Liczba korespondencji (pism, wniosków itp.):	11 119
w tym:	
zawiadomień o zamiarze rozpoczęcia robót budowlanych:	1 397
zawiadomień o zakończeniu robót budowlanych:	794
Dokumentów własnych sporządzono (korespondencja wychodząca):	2 777

Zarejestrowano spraw w 2012 r. 2 685

	601 - Użytkowania	602 - Utrzymanie	603- Samowole	Razem
Inspekcja i Orzecznictwo	2019	170	157	2346
Egzekucje				60
Organizacyjne				235
Finansowe				44
Ogółem cały PINB				2685

Wydano w 2012 r. decyzji i postanowień (bez pism zwykłych): 679
 w tym decyzje nakazujące opróżnienie obiektu: 4

Liczba przeprowadzonych kontroli, wizji i oględzin w terenie: **936**
w tym:
kontrole obowiązkowe (związane z udzieleniem pozwolenia na użytkowanie): 283

W roku 2012, inspektorzy nadzoru budowlanego przeprowadzili na terenie miasta Lublin 92 prewencyjne kontrole obiektów i budowli, w ramach poleceń i corocznych akcji Głównego Inspektoratu Nadzoru Budowlanego tj.:

- kontrole obiektów wielko - powierzchniowych (rok 2012 i I-II 2013 r.): 49
- kontrole budynków socjalnych: 3
- kontrola obiektów w ramach akcji „Bezpieczne wakacje”: 1
- kontrole placów zabaw: 5
- kontrole obiektów w których organizowane są ferie zimowe: 2
- kontrole publicznych zakładów opieki zdrowotnej (Szpitale Psychiatryczne); 2
- kontrole ośrodków dla bezdomnych: 5
- kontrole w zakresie utrzymania mostów i wiaduktów: 8
- kontrole związane z „EURO 2012”: 4
- kontrole związane z utrzymaniem i użytkowaniem obiektów budowlanych ferm zwierząt norek i jenotów: 2

Powiatowy Inspektor Nadzoru Budowlanego miasta Lublin

ul. Chopina 5, 20-026 Lublin

tel. 0 81 534-47-73, 0 81 534-47-72

www.pinb.lublin.pl

- kontrole „Stacji paliw”: 11

Wysokość nałożonych mandatów 4 300 zł

Wysokość wymierzonej grzywny w celu przymuszenia 1.817.339,91 zł

Oplaty legalizacyjne (art. 49 ust. 1 art. 49b ust. 5 art. 71a ust 2) 125.000,00 zł

V. Obiekty budowlane oddane do użytkowania w 2012 r. (tabela)

Rodzaje obiektów budowlanych	Podzbiory wg klasyfikacji PKOB (Polskiej Klasyfikacji Obiektów Budowlanych) oznaczone symbolami	Liczba obiektów przekazanych do użytkowania		
		na podstawie zawiadomienia o zakończeniu budowy	na podstawie pozwolenia na użytkowanie	
			ogółem	w tym legalizacja (art. 48 i 49)*)
0	1	2	3	3a
Budynki mieszkalne jednorodzinne	1110	307	18	0
Budynki mieszkalne wielorodzinne	1121, 1122	0	33	0
Budynki zamieszkania zbiorowego	1130, 1211, 1212	0	1	0
Obiekty użyteczności publicznej	1220, 1230, 1241, 1261, 1262, 1263, 1264, 1265, 1272, 1273, 1274	6	69	0
Budynki gospodarcze inwentarskie (w tym także garaże)	1271, 1242	18	5	0
Budynki przemysłowe i magazynowe	1251, 1252	1	29	0
Obiekty infrastruktury transportu	2111, 2112, 2130, 2141, 2142, 2121, 2122	22	15	0
Budowle wodne	2151, 2152, 2153	4	6	0
Rurociągi, linie telekomunikacyjne i elektroenergetyczne	2211, 2212, 2213, 2214, 2221, 2222, 2223, 2224	158	0	0
Obiekty pozostałe (niewymienione wyżej)		187	0	0
RAZEM		590	283	0

Powiatowy Inspektor Nadzoru Budowlanego miasta Lublin

ul. Chopina 5, 20-026 Lublin

tel. 0 81 534-47-73, 0 81 534-47-72

www.pinb.lublin.pl

VI. Działalność Powiatowego Inspektoratu Nadzoru Budowlanego na przełomie lat 2009 – 2012 (tabela)

Lp.	Działalność Inspektoratu	2009 r.	2010 r.	2011 r.	2012 r.
1.	Liczba korespondencji przychodzącej	10.079	10.192	10.401	11.119
2.	w tym zawiadomień o zamiarze rozpoczęcia	1.357	1.303	1.409	1.397
3.	w tym zawiadomień o zamiarze zakończenia	676	671	722	794
4.	Liczba założonych spraw	1.795	2.623	2.613	2.685
5.	Liczba wydanych decyzji i postanowień	579 (13 ½ etatu)	576 (13 ½ etatu)	659 (13 ½ etatu)	679 (14 etatów)
6.	Liczba katastrof	1 Ul. Kościuszki	3 Ul. Tęczowa Ul. Abramowicka Ul. Krak. Przed.	-	-

UWAGI:

Jak wynika z ww. tabeli, porównującej lata 2009 – 2012, z roku na roku wzrasta obciążenie Powiatowego Inspektoratu Nadzoru Budowlanego miasta Lublin, zarówno pod względem liczby przychodzącej korespondencji jak też pod względem liczby wydawanych orzeczeń. W tym okresie (dokładnie od 2012 r.) zatrudnienie wzrosło o ½ etatu (inspektor zatrudniony na ½ etatu przeszedł na emeryturę). W miejsce tego pracownika zatrudniono inspektora na pełny etat.

Inspektorzy pełnią także dyżury popołudniowe i nocne (są pod telefonem) i uczestniczą w każdej akcji związanej z oceną stanu technicznego obiektów budowlanych oraz określaniem zagrożenia bezpieczeństwa ludzi i mienia w tych obiektach (akcje gaszenia pożarów, interwencje służb porządkowych miasta Lublin).

Zatwierdził:

Robert Lenarcik



Powiatowy Inspektor
Nadzoru Budowlanego
miasta Lublin