



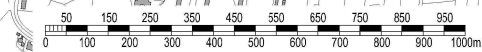
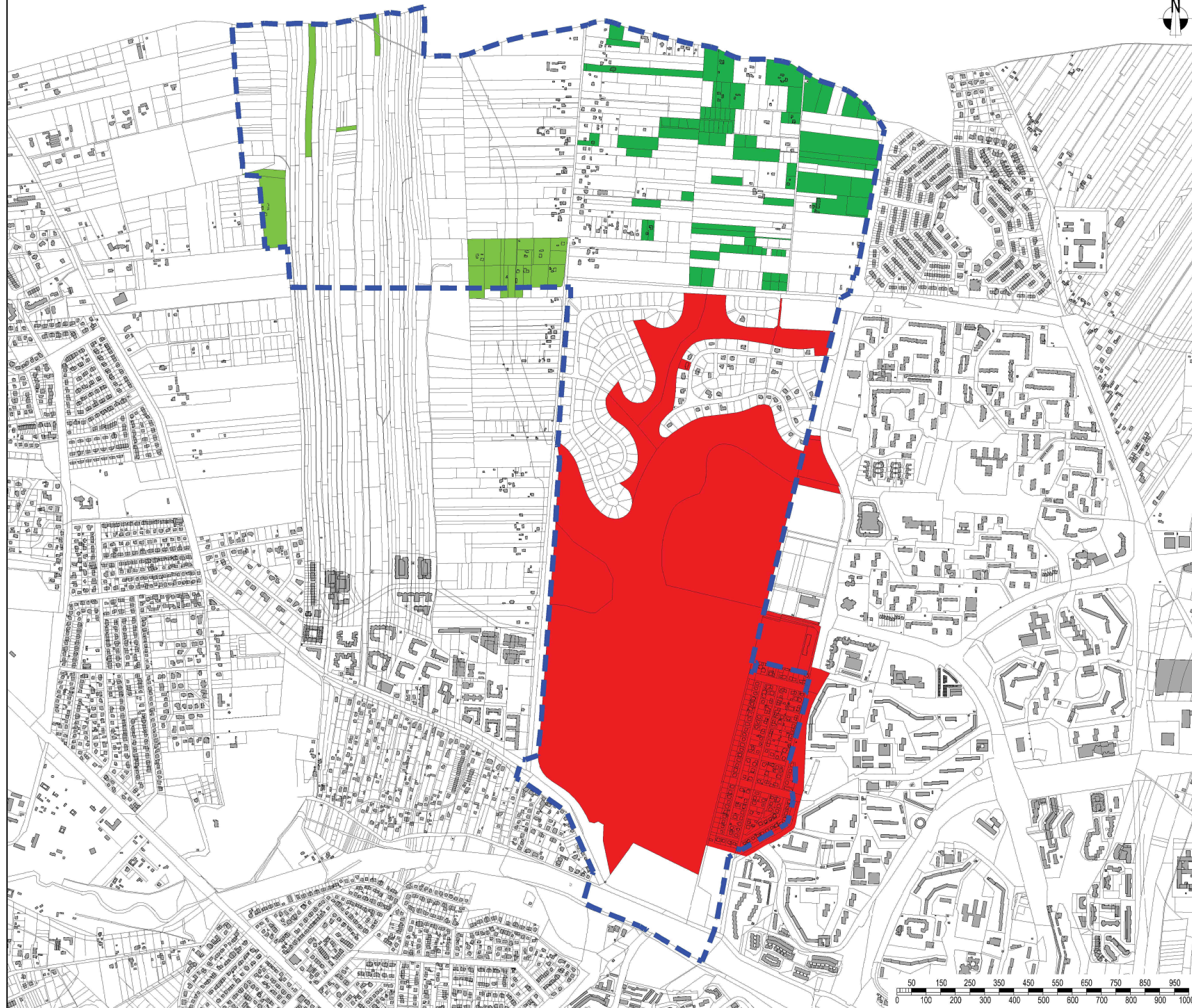
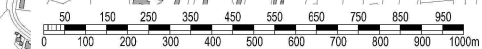
**OZNACZENIA:**

-  granica analizowanego obszaru
-  granica własności
-  zarys budynku
-  pozwolenia na budowę



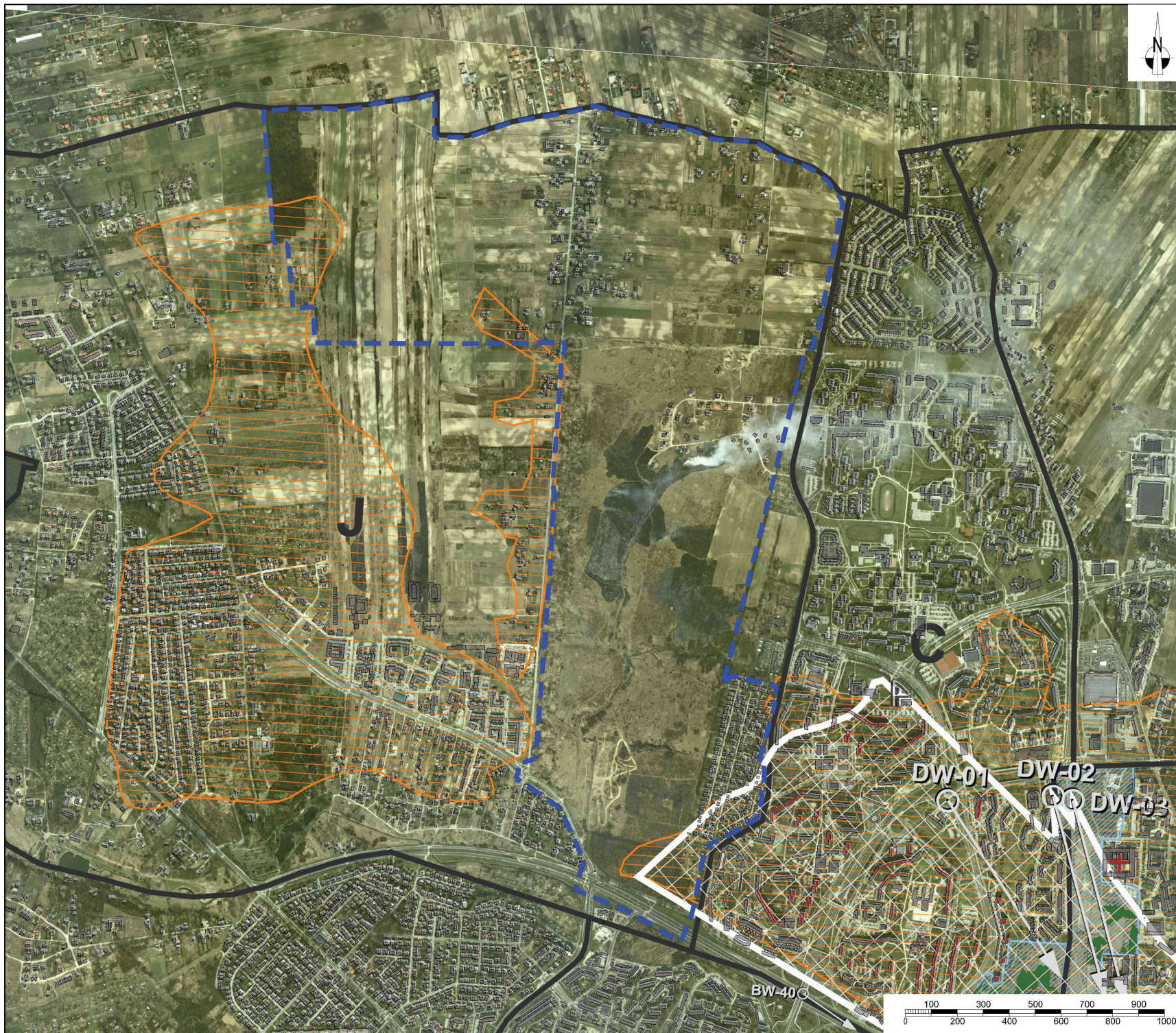
**OZNACZENIA:**





- granica analizowanego obszaru
- granica własności
- zarys budynku
- wnioski o sporządzenie planu - część V E
- wnioski o sporządzenie planu - część V F
- wnioski o zmianę planu - część III

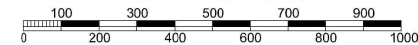


STUDIUM WARTOŚCI WIDOKOWYCH

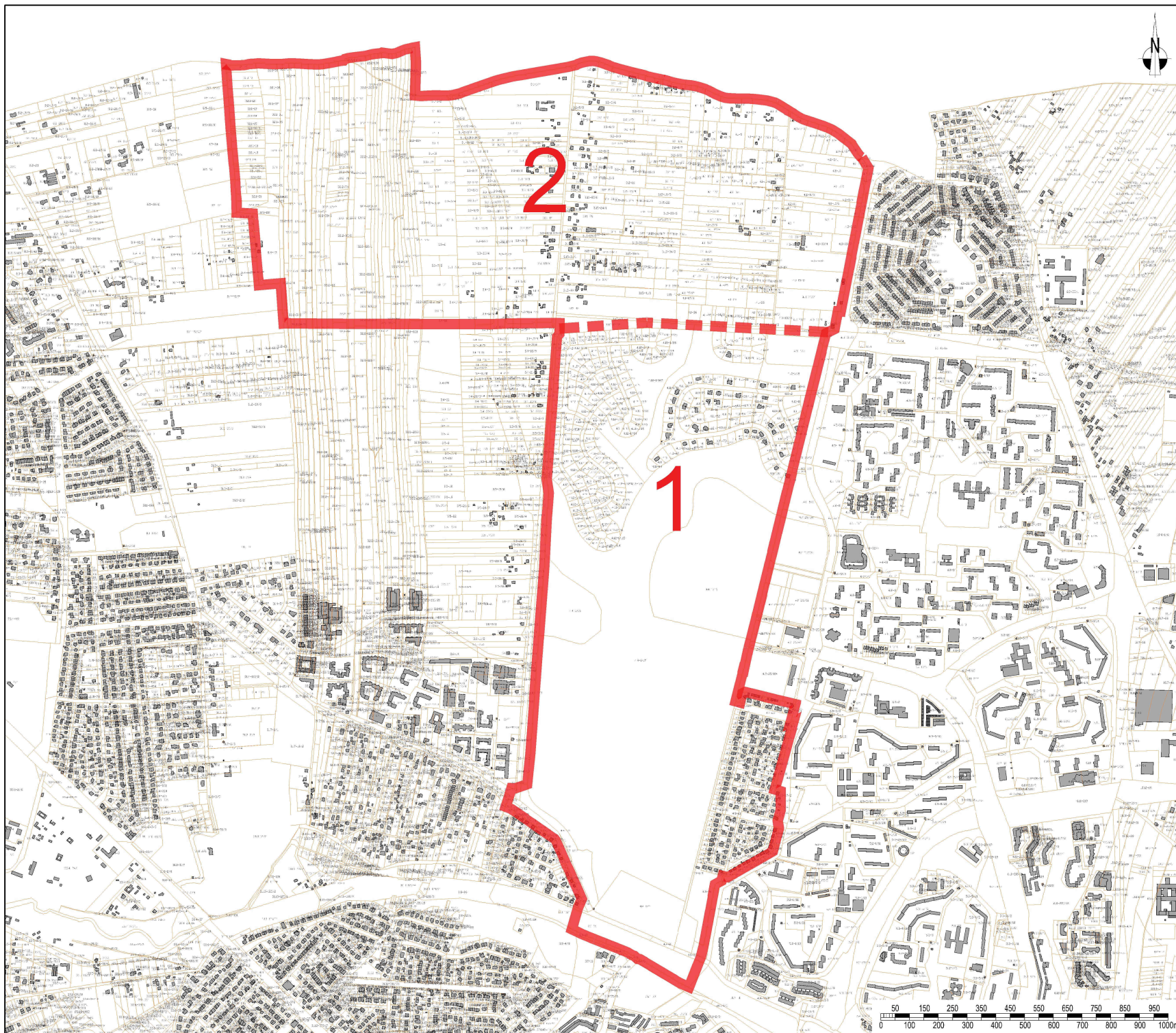
Fragment plany nr 10 "Wytyczne ochrony i poprawy ekspozycji wartości widokowych" z opracowania: "Studium wartości widokowych Miasta Lublina" wykonanego w 2011r. przez: dr inż. arch. Klarę Czyńską prof. dr hab. inż. arch. Waldemara Marzęckiego dr inż. arch. Pawła Rubinowicza na zlecenie Gminy Lublin.

**OZNACZENIA:**





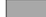
-  granica analizowanego obszaru
-  zarys budynku
-  strefa ochrony widoków - obszar bezwzględnej ochrony ekspozycji
-  strefa ochrony dalekiego tła ekspozycji - obszar ze wskazaniem obniżenia wysokości istniejącej i projektowanej zabudowy



PROPONOWANA GRANICA
PRZYSTĄPIENIA DO SPORZĄDZENIA
MIEJSCOWEGO PLANU
ZAGOSPODAROWANIA
PRZESTRZENNEGO I ZMIANY
MIEJSCOWEGO PLANU
ZAGOSPODAROWANIA
PRZESTRZENNEGO



OZNACZENIA:

-  proponowana granica przystąpienia do sporządzenia m.p.z.p. i zmiany m.p.z.p.
-  proponowane granice etapowania
-  proponowane etapy przystępień
-  granica własności
-  zarys budynku