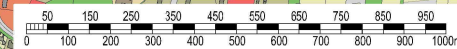
**OZNACZENIA:**

- granica analizowanego obszaru
- granica własności
- zarys budynku
- własność gmina
- własność gmina - władanie innych podmiotów
- własność gmina i osoba fizyczna
- własność gmina, osoba prawna i osoba fizyczna
- własność osoba fizyczna
- własność osoba fizyczna - władanie innych podmiotów
- własność osoba fizyczna i wspólnota
- własność osoba prawna
- własność osoba prawna - władanie innych podmiotów
- własność osoba prawna i osoba fizyczna
- własność osoba prawna, osoba fizyczna i wspólnota
- własność powiat
- własność powiat - władanie innych podmiotów
- własność skarb państwa
- własność skarb państwa - władanie innych podmiotów
- własność skarb państwa, osoba fizyczna - władanie innych podmiotów
- pozostałe
- własność wspólnota



**STRUKTURA ZABUDOWY
- FUNKCJE BUDYNKÓW**

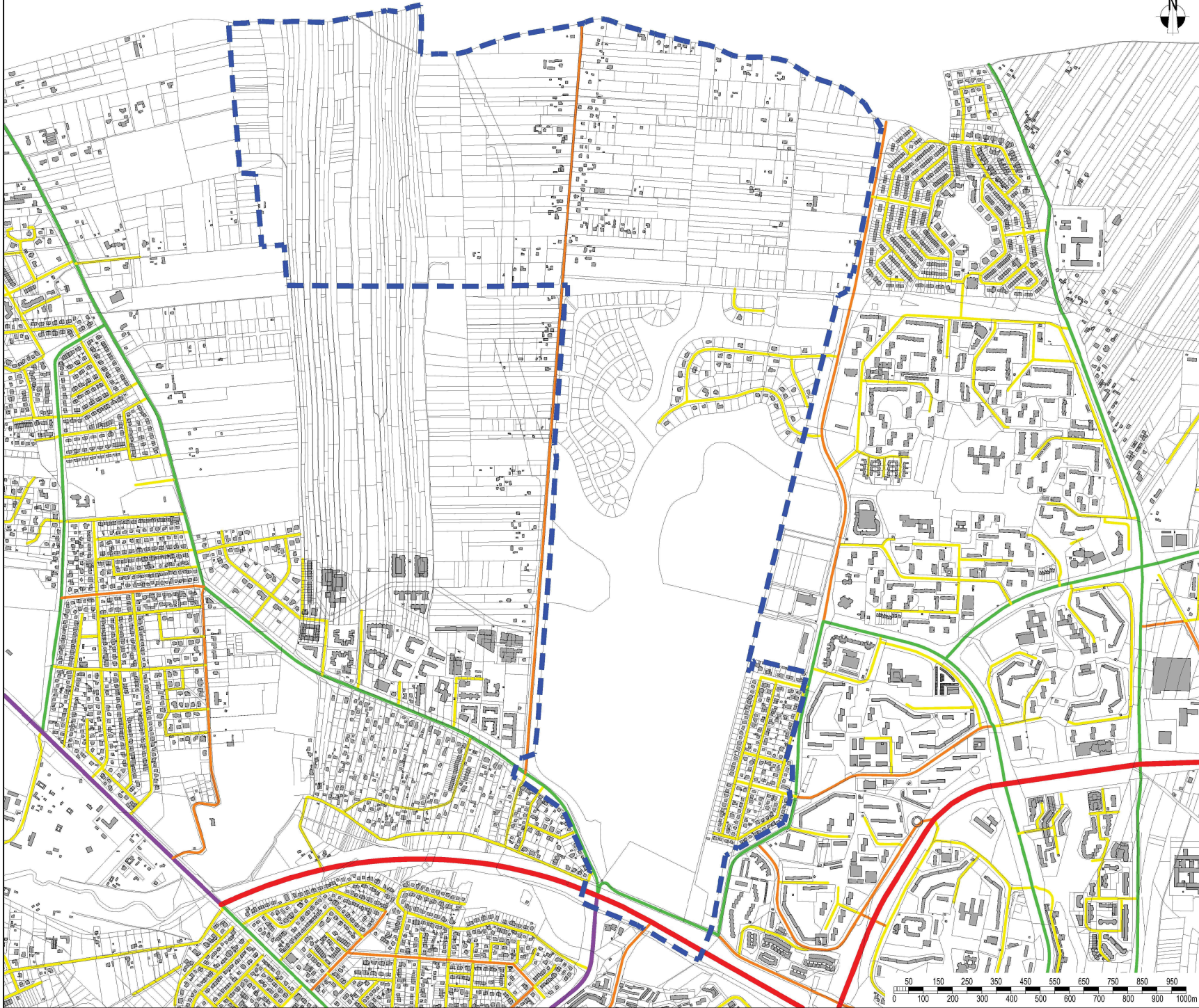
OZNACZENIA:

-  granica analizowanego obszaru
-  granica własności
-  zarys budynku
-  budynki mieszkalne
-  budynki usługowe - usługi komercyjne
-  budynki usługowe - biura
-  budynki oświaty, nauki i sportu
-  budynki szpitali i zakładów opieki medycznej
-  budynki transportu i łączności
-  budynki przemysłowe i infrastruktury technicznej
-  inne niemieszkalne



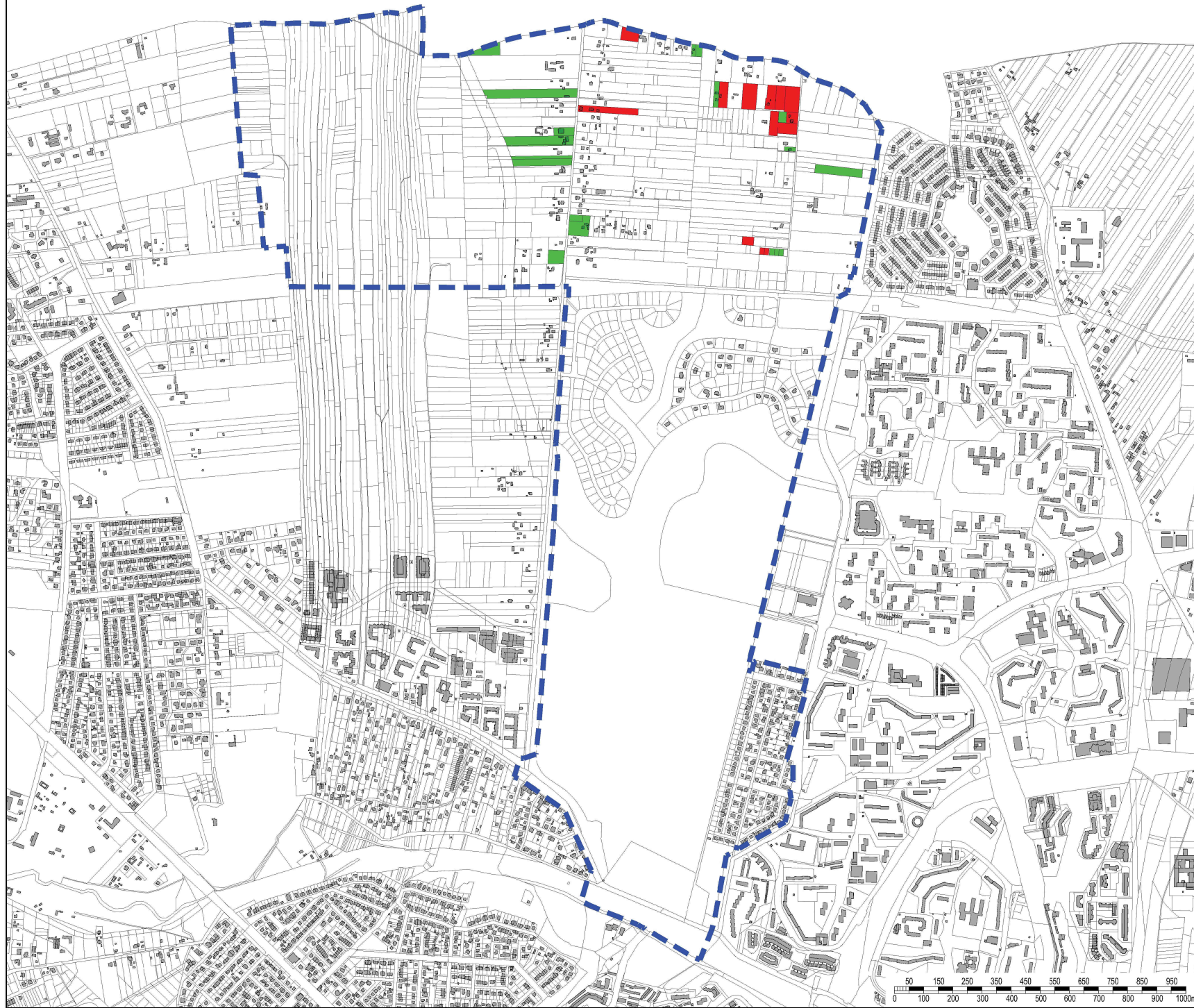
STRUKTURA WYSOKOŚCI
ZABUDOWY**OZNACZENIA:**


- granica analizowanego obszaru
- granica własności
- zarys budynku
- wys. bud.: I kondygnacja
- wys. bud.: II kondygnacji
- wys. bud.: III kondygnacji
- wys. bud.: IV kondygnacji
- wys. bud.: V kondygnacji
- wys. bud.: VI kondygnacji
- wys. bud.: VII kondygnacji
- wys. bud.: VIII kondygnacji
- wys. bud.: IX kondygnacji
- wys. bud.: X kondygnacji
- wys. bud.: XI kondygnacji
- wys. bud.: XII kondygnacji



OZNACZENIA:

-  granica obszaru zmiany planu
-  granica własności
-  zarys budynku
-  drogi główne ruchu przyspieszonego
-  drogi główne
-  drogi zbiorcze
-  drogi lokalne
-  drogi dojazdowe

DECYZJE
O WARUNKACH ZABUDOWY**OZNACZENIA:**

-  granica analizowanego obszaru
-  granica własności
-  zarys budynku
-  decyzje o warunkach zabudowy - pozytywne
-  decyzje o warunkach zabudowy - odmowne