

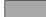
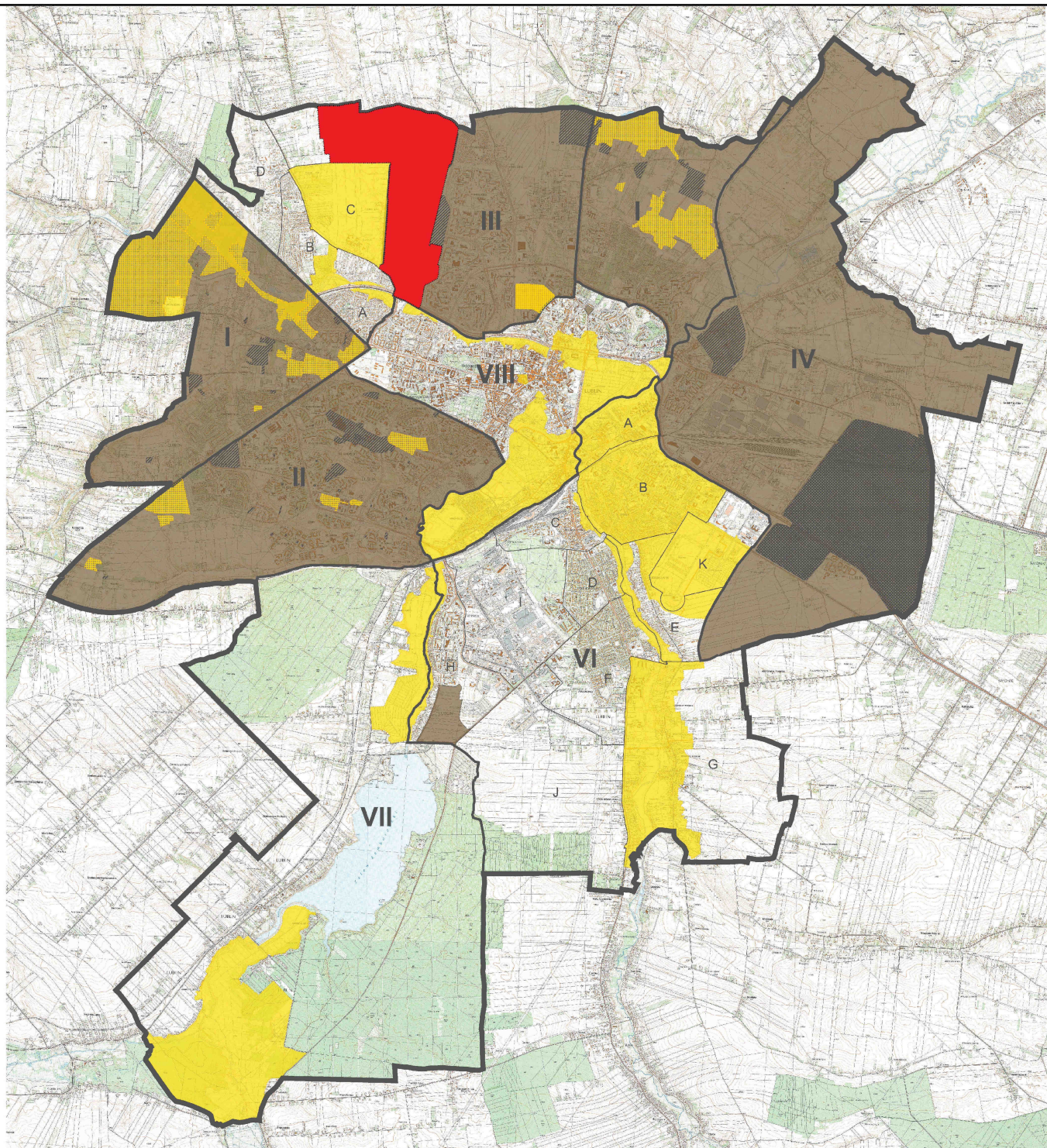
**OZNACZENIA:**

-  granica analizowanego obszaru
-  granica własności
-  zarys budynku



LOKALIZACJA

**OZNACZENIA:**




-  granica Miasta Lublin
-  analizowany obszar
-  uchwalony obowiązujący mpzp
-  uchwalony zmianą obowiązujący mpzp
-  uchwalony ponowną zmianą obowiązujący mpzp
-  tereny objęte uchwałą o przystąpieniu do sporządzania mpzp
-  tereny objęte uchwałą o zmianie mpzp
-  tereny nie objęte mpzp
-  rejon planistyczny (I-VIII)
-  obszar planistyczny



ORTOFOTOMAPA

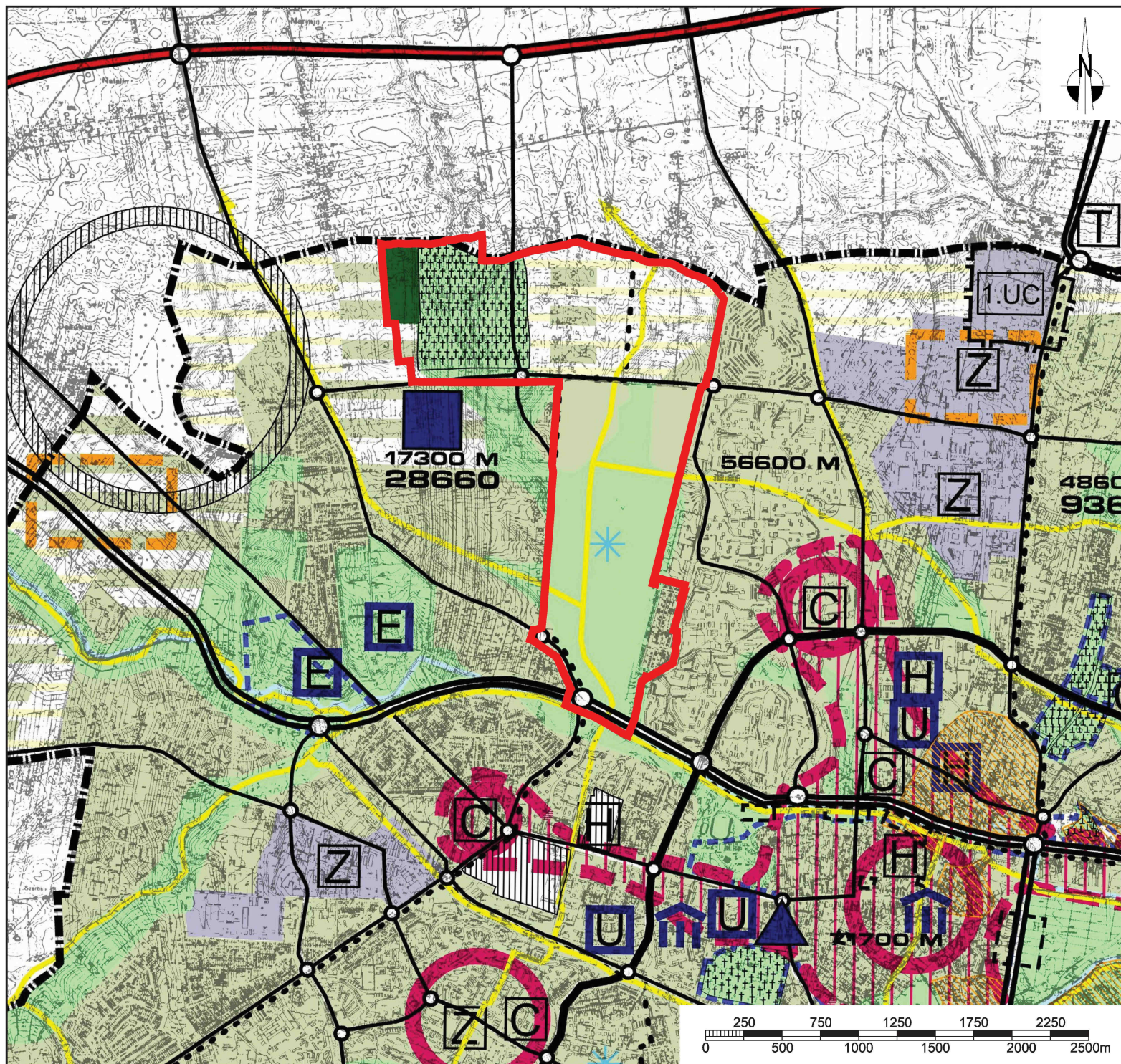


OZNACZENIA:

-  granica analizowanego obszaru
-  granica własności
-  zarys budynku





STUDIUM UWARUNKWAŃ I KIERUNKÓW ZAGOSPODAROWANIA PRZESTRZENNEGO





OZNACZENIA:


-  granica analizowanego obszaru
-  tereny intensywnej urbanizacji
-  strefa produkcji rolnej bez prawa nowej zabudowy
-  strefa ekstensywnej urbanizacji
-  lasy
-  cmentarze
-  zielen pomiędzy terenami zurbanizowanymi
-  doliny rzeczne
-  urządzenia sportowe plenerowe
-  ulice ruchu przyspieszonego
-  ulice główne (obwodnica śródmiejska)
-  ulice główne
-  ścieżki rowerowe

**MIEJSKOWY PLAN
ZAGOSPODAROWANIA
PRZESTRZENNEGO**
OZNACZENIA:
 granica analizowanego obszaru

 granica własności

 zarys budynku

 fragment analizowanego obszaru bez ustaleń obowiązującego m.p.z.p.

 granica obowiązującego m.p.z.p.

M4 tereny mieszkaniowe z podstawowym przeznaczeniem gruntów pod zabudowę mieszkaniową jednorodną na działkach wydzielonych, o wysokości budynków II kondygnacje z możliwością realizacji poddasza użytkowego w stromym dachu

M5 tereny zabudowy rezydencjalnej z podstawowym przeznaczeniem gruntów pod zabudowę mieszkaniową wolnostojącą typu rezydencjonalnego na działkach o powierzchni minimum 2000m², chyba że w rysunku planu pokazano inaczej; ochrona funkcji wyłącznie mieszkaniowej o wysokim standardzie zagospodarowania terenu

UC tereny koncentracji funkcji usługowych

UPo tereny usług publicznych z podstawowym przeznaczeniem gruntów pod realizację obiektów oświaty

Ub tereny usług komercyjnych bez możliwości realizacji dużych obiektów handlowych typu: doney towarowe, pasáže handlowe, koncentracje funkcji handlowo-usługowej

SR1 tereny sportowo-rekreacyjne z podstawowym przeznaczeniem gruntów pod zabudowę obiektami kubaturowymi o funkcji sportowo-rekreacyjnej

SR2 tereny sportowo-rekreacyjne z podstawowym przeznaczeniem gruntów pod terenowe urządzenia sportowo-rekreacyjne

SR1/U tereny sportowo-rekreacyjne z dopuszczeniem usług komercyjnych

ZP tereny miejskiej zieleni publicznej

ZPL tereny parków leśnych

R4 tereny ogródków działkowych

KX tereny komunikacji pieszej

KX1 tereny komunikacji pieszo-jazdnej


KXR tereny komunikacji pieszej i rowerowej


KDGP tereny tras komunikacyjnych - droga główna ruchu przyspieszonego


KDL tereny tras komunikacyjnych - droga lokalna


KDD tereny tras komunikacyjnych - droga dojazdowa

IT1 stacje transformatorowe

 strefa zieleni wydzielona w granicach terenów o różnych przeznaczeniach

 strefa parkowania wydzielona w granicach terenów o różnych przeznaczeniach, bez prawa przekształceń zmierzających do zmniejszania liczby miejsc postojowych

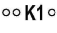
 Strefa Ekologicznego Systemu Obszarów Chronionych

 stanowiska ciepłowniczych zbiorowisk zielonosiłowych

SOK 2 strefa ochrony i kształtowania krajobrazu kulturowego historycznych obszarów osadniczych wzdłuż doliny rzeki Czechołki

SR1K 1 strefa rekultywacji i kontynuacji tradycji

KNT 3 strefa kontynuacji tradycji

 **K1** strefa ochrony walorów przyrodniczych i krajobrazowych obszaru Gór Czechołskich

