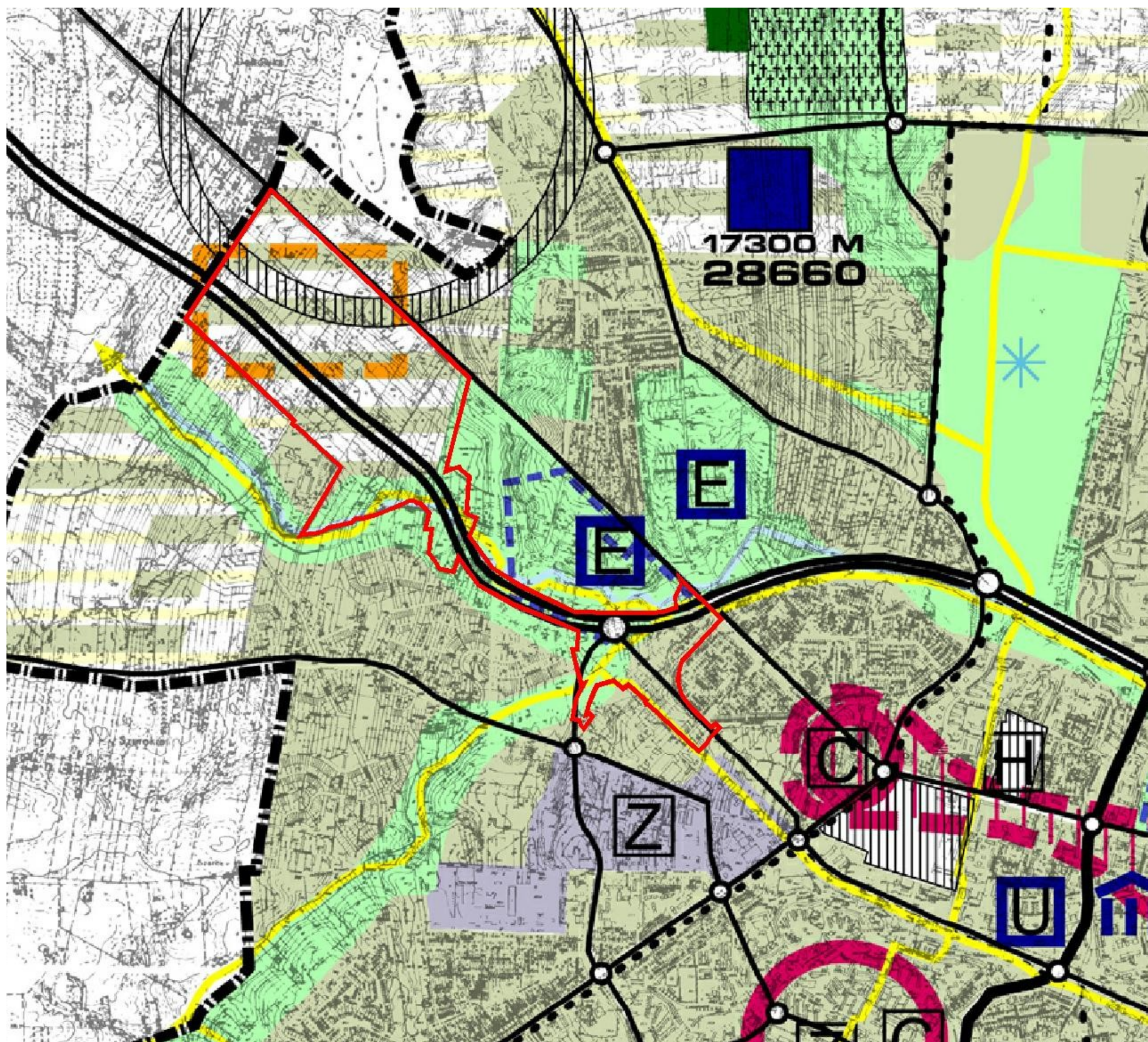
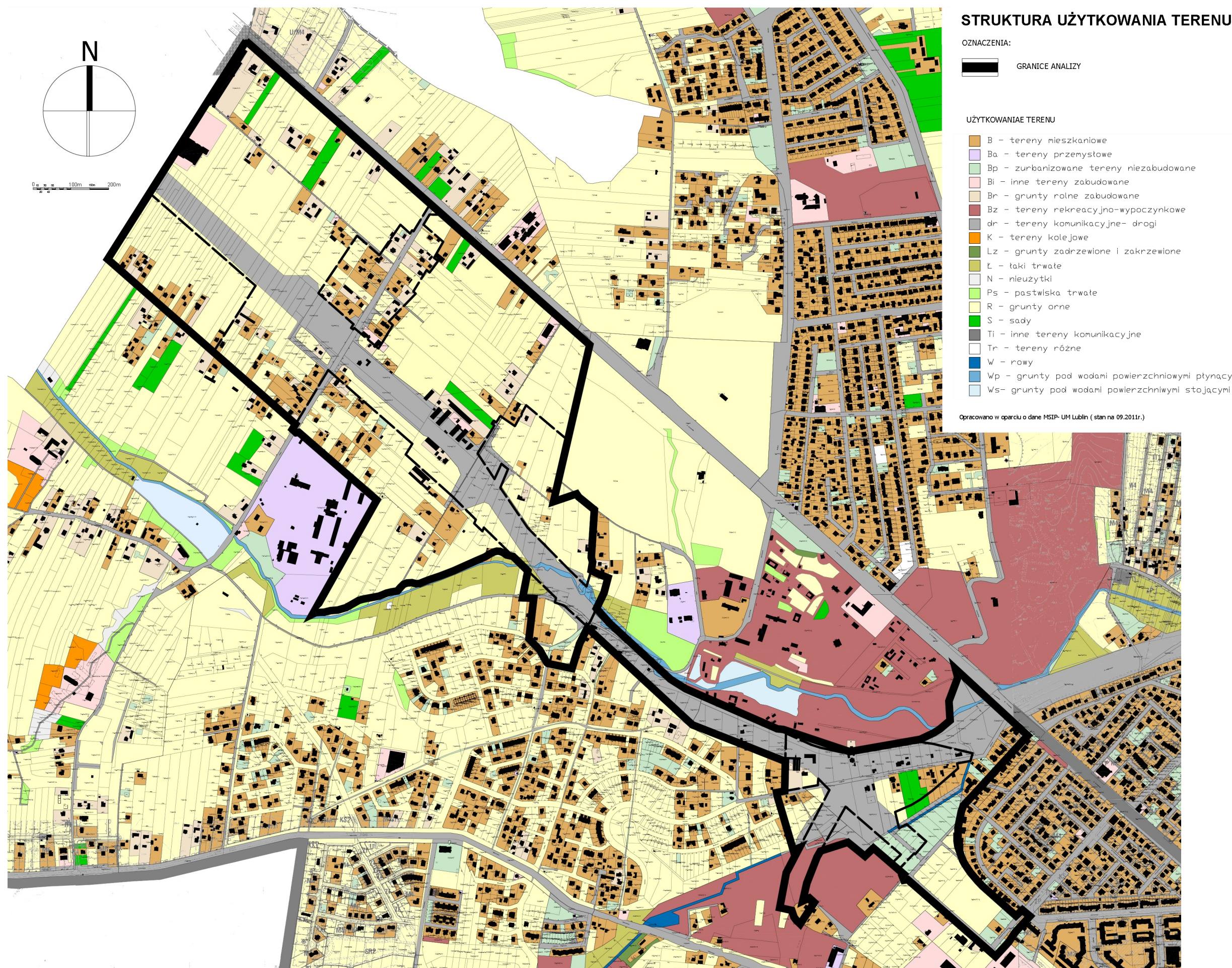


USTALENIA STUDIUM UWARUNKOWAŃ
I KIERUNKÓW ZAGOSPODAROWANIA
PRZESTRZENNEGO MIASTA LUBLIN



OZNACZENIA

-  strefa ekstensywnej urbanizacji
- TERENY NIEZURBANIZOWANE
(CHRONIONE PRZED URBANIZACJĄ)**
-  doliny rzeczne
-  zielen pomiędzy terenami zurbanizowanymi
-  strefa ochrony konserwatorskiej
-  koncentracja wielkokubaturowych obiektów handlowych
- ELEMENTY STRUKTURY**
-  ulice ruchu przyspieszonego
-  obszar analizy



STRUKTURA UŻYTKOWANIA TERENU

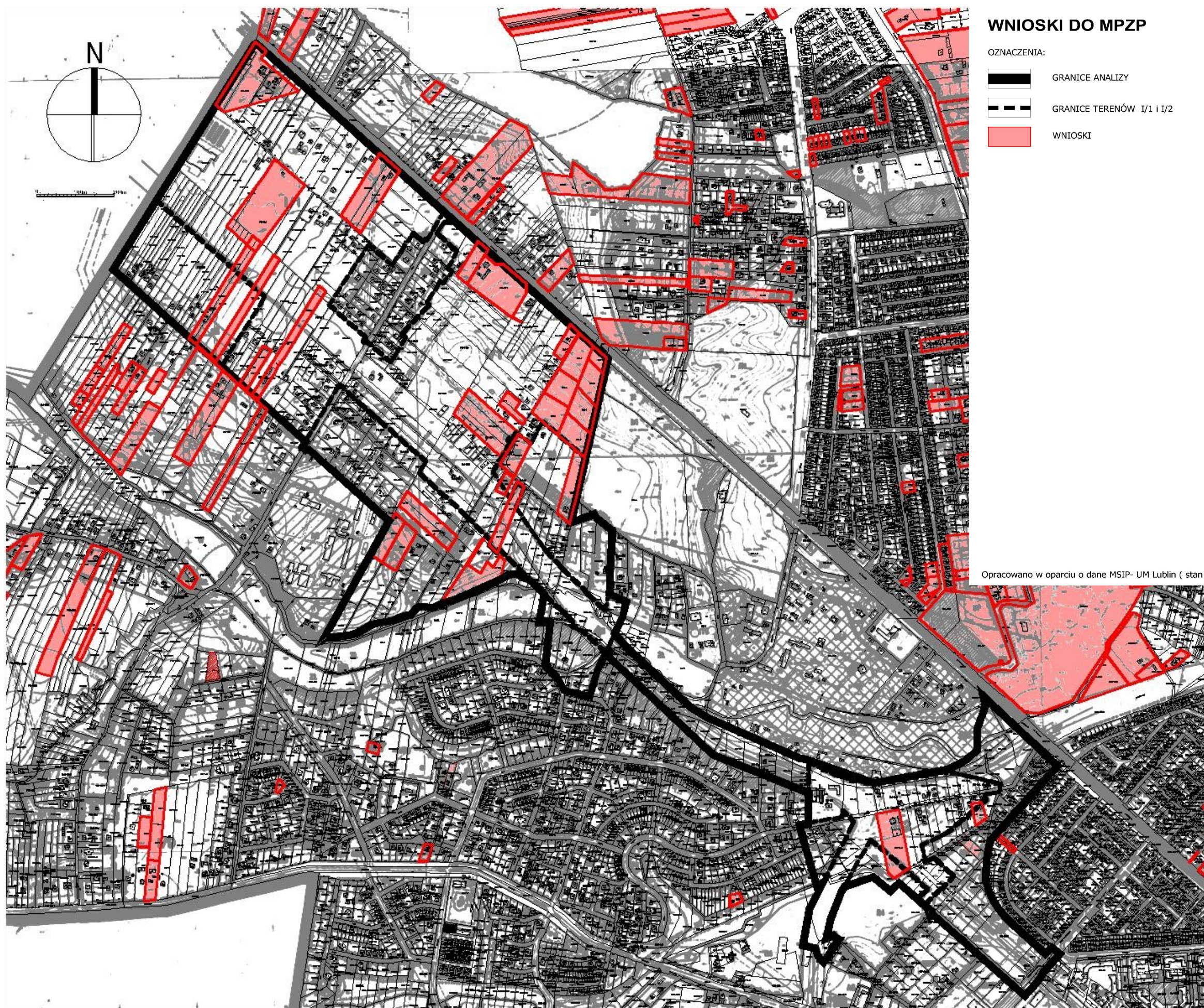
OZNACZENIA:

GRANICE ANALIZY

UŻYTKOWANIE TERENU




- B - tereny mieszkaniowe
- Ba - tereny przemysłowe
- Bp - zurbanizowane tereny niezabudowane
- Bi - inne tereny zabudowane
- Br - grunty rolne zabudowane
- Bz - tereny rekreacyjno-wypoczynkowe
- dr - tereny komunikacyjne- drogi
- K - tereny kolejowe
- Lz - grunty zadrzewione i zakrzewione
- Ł - laki trwałe
- N - nieużytki
- Ps - pastwiska trwałe
- R - grunty orne
- S - sady
- Ti - inne tereny komunikacyjne
- Tr - tereny różne
- W - rowy
- Wp - grunty pod wodami powierzchniowymi płynącymi
- Ws - grunty pod wodami powierzchniowymi stojącymi

Opracowano w oparciu o dane MSiP- UM Lublin (stan na 09.2011r.)



WNIOSKI DO MPZP

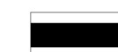
OZNACZENIA:

-  GRANICE ANALIZY
-  GRANICE TERENÓW I/1 i I/2
-  WNIOSKI

Opracowano w oparciu o dane MSIP- UM Lublin (stan na 09.2011r.)

DECYZJE O WARUNKACH ZABUDOWY I ZAGOSPODAROWANIA TERENU

OZNACZENIA:



GRANICE ANALIZY



DECYZJE O WARUNKACH ZABUDOWY I ZAGOSPODAROWANIA TERENU

