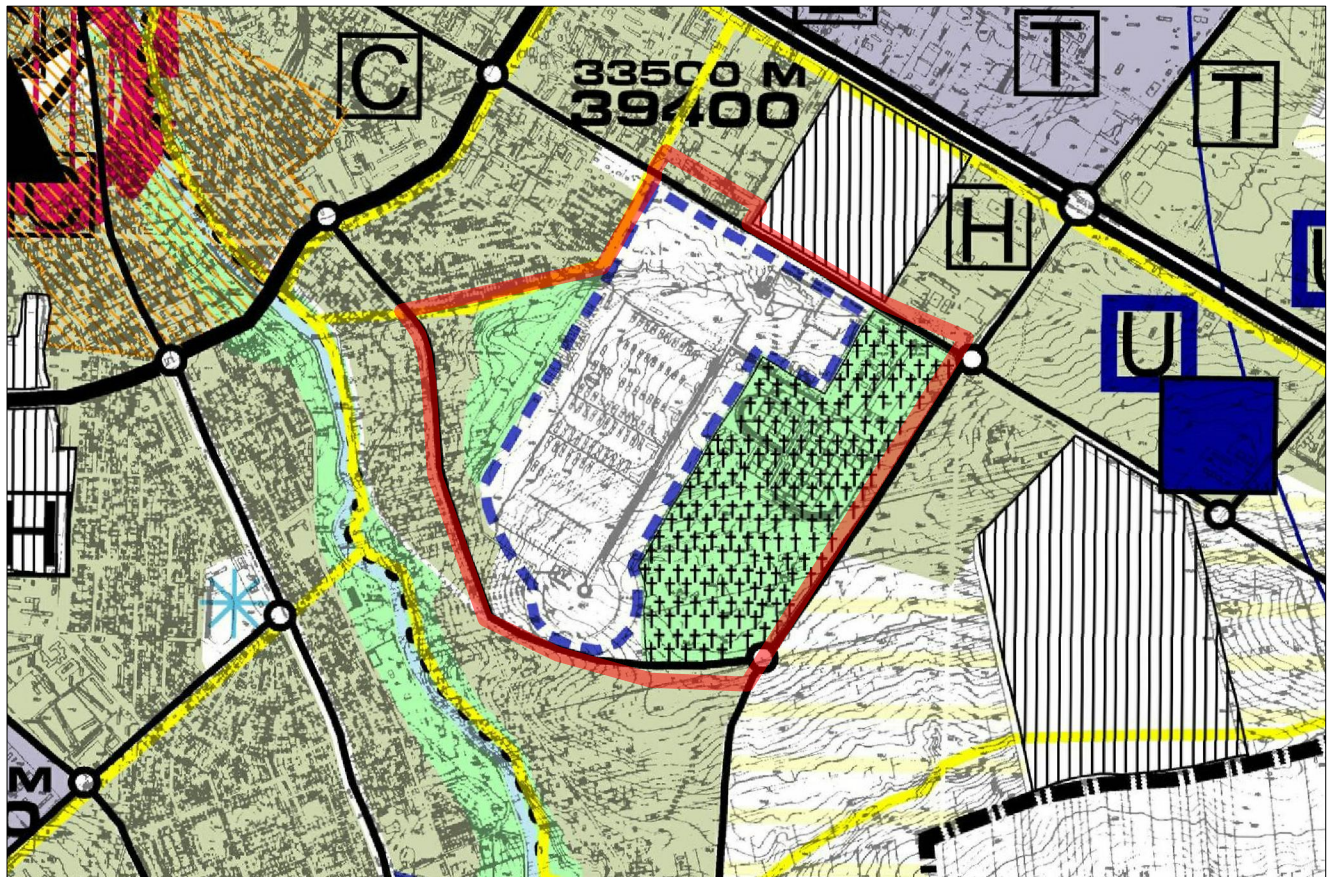


# WYRYS ZE STUDIUM UWARUNKOWAŃ I KIERUNKÓW ZAGOSPODAROWANIA PRZESTRZENNEGO MIASTA LUBLIN

SKALA 1:25000



## OZNACZENIA

### ROZWÓJ URBANIZACJI

ilość mieszkańców w rejonach istniejących  
 2400 M 53600 M proponowanych

### PRZEWAŻAJĄCE FUNKCJE

- tereny intensywnej urbanizacji
- strefa produkcji rolnej bez prawa nowej zabudowy
- tereny aktywizacji gospodarczej
- strefa ekstensywnej urbanizacji

### TERENY NIEURBANIZOWANE (CHRONIONE PRZED URBANIZACJĄ)

- lasy
- doliny rzeczne
- zielen pomiędzy terenami zurbanizowanymi
- strefa ochrony konserwatorskiej
- tereny wojskowe
- koncentracja wielkokubaturowych obiektów handlowych

### ELEMENTY STRUKTURY

- trakcja kolejowa - dworce
- rzeki i wody otwarte
- ulice główne
- parkingi strategiczne
- ścieżki rowerowe
- urządzenia sportowe plenerowe
- cmentarze
- granica administracyjna miasta

### FUNKCJE WYŻSZEGO RZĘDU

- szpitale
- koncentracja miejsc pracy

OBSZAR OBJĘTY ANALIZĄ